

Утверждена

(наименование документа об утверждении, включая наименования органов государственной власти или

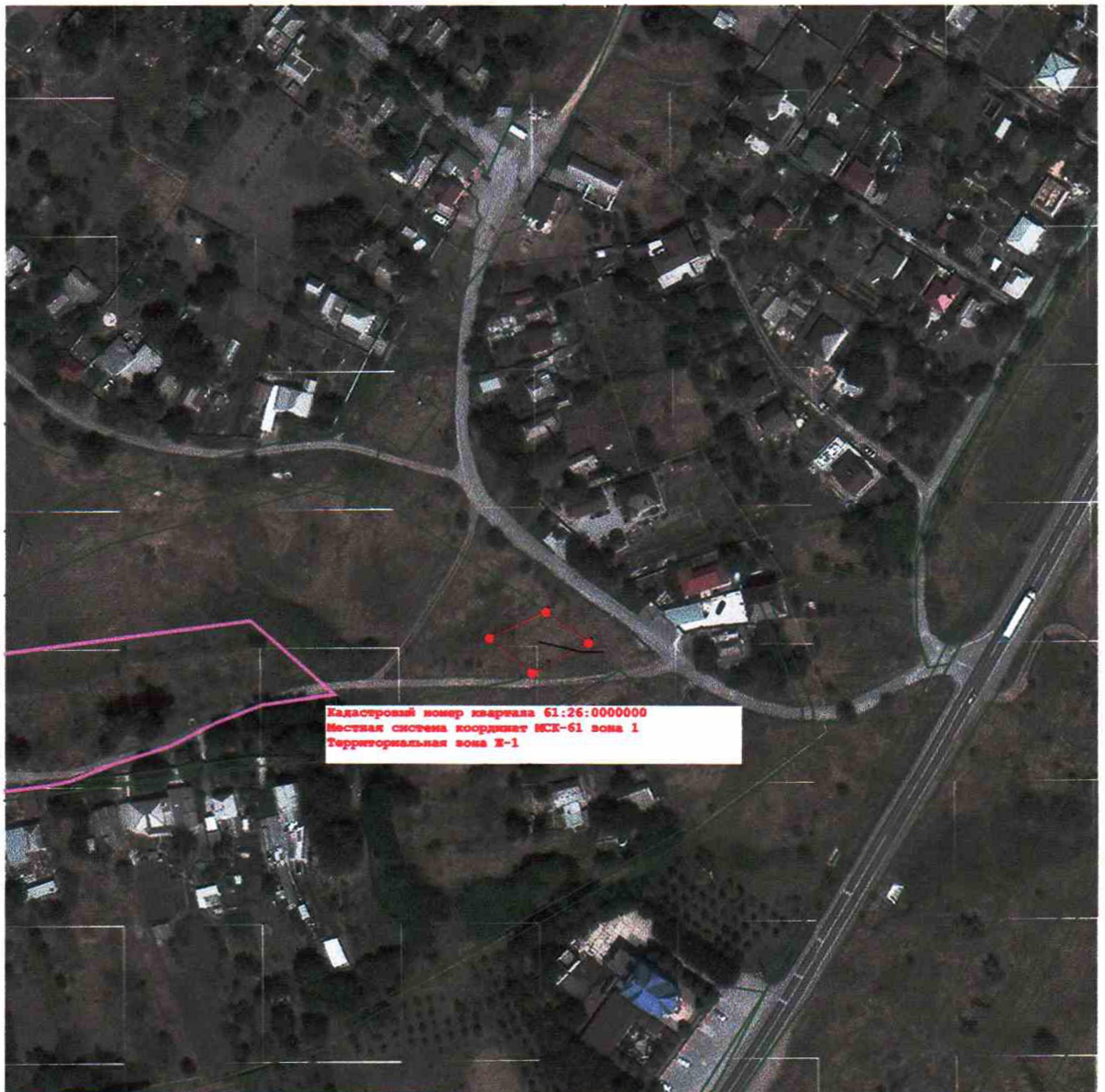
органов местного самоуправления, принявших решение об утверждении схемы или

подписавших соглашение о перераспределении земельных участков)

от _____ № _____

Схема расположения земельного участка или земельных участков на кадастровом плане территории

Площадь земельного участка _____ 435 м²		
<small>(указывается проектная площадь образуемого земельного участка, вычисленная с использованием технологических и программных средств, в том числе размещенных на официальном сайте федерального органа исполнительной власти, уполномоченного Правительством Российской Федерации на осуществление государственного кадастрового учета, государственной регистрации прав, ведение Единого государственного реестра недвижимости и предоставление сведений, содержащихся в Едином государственном реестре недвижимости, в информационно-телекоммуникационной сети "Интернет" (далее - официальный сайт), с округлением до 1 квадратного метра. Указанное значение площади земельного участка может быть уточнено при проведении кадастровых работ не более чем на десять процентов)</small>		
Обозначение характерных точек границ	Координаты, м	
	<small>(указываются в случае подготовки схемы расположения земельного участка с использованием технологических и программных средств, в том числе размещенных на официальном сайте. Значения координат, полученные с использованием указанных технологических и программных средств, указываются с округлением до 0,01 метра)</small>	
	X	Y
1	2	3
н19	423 661,02	1 362 921,23
н20	423 649,65	1 362 899,79
н21	423 662,86	1 362 883,89
н22	423 672,69	1 362 905,02
н19	423 661,02	1 362 921,23





Масштаб 1:2 500


Условные обозначения:


47:03:0605002 - кадастровый номер участка

:98 - обозначение кадастрового квартала


 - Существующая часть границы, имеющиеся в ЕГРН сведения о которой достаточны для определения ее местоположения

 - Вновь образованная часть границы, сведения о которой достаточны для определения ее местоположения

 - характеристическая точка границы земельного участка, сведения о которой отсутствуют в ЕГРН, местоположение которой определено при кадастровых работах (новая характеристическая точка)

 - Граница кадастрового квартала

 - Существующая часть границы, имеющиеся сведения в ЕГРН о которой достаточны для определения ее местоположения

 - Слой спутниковой карты