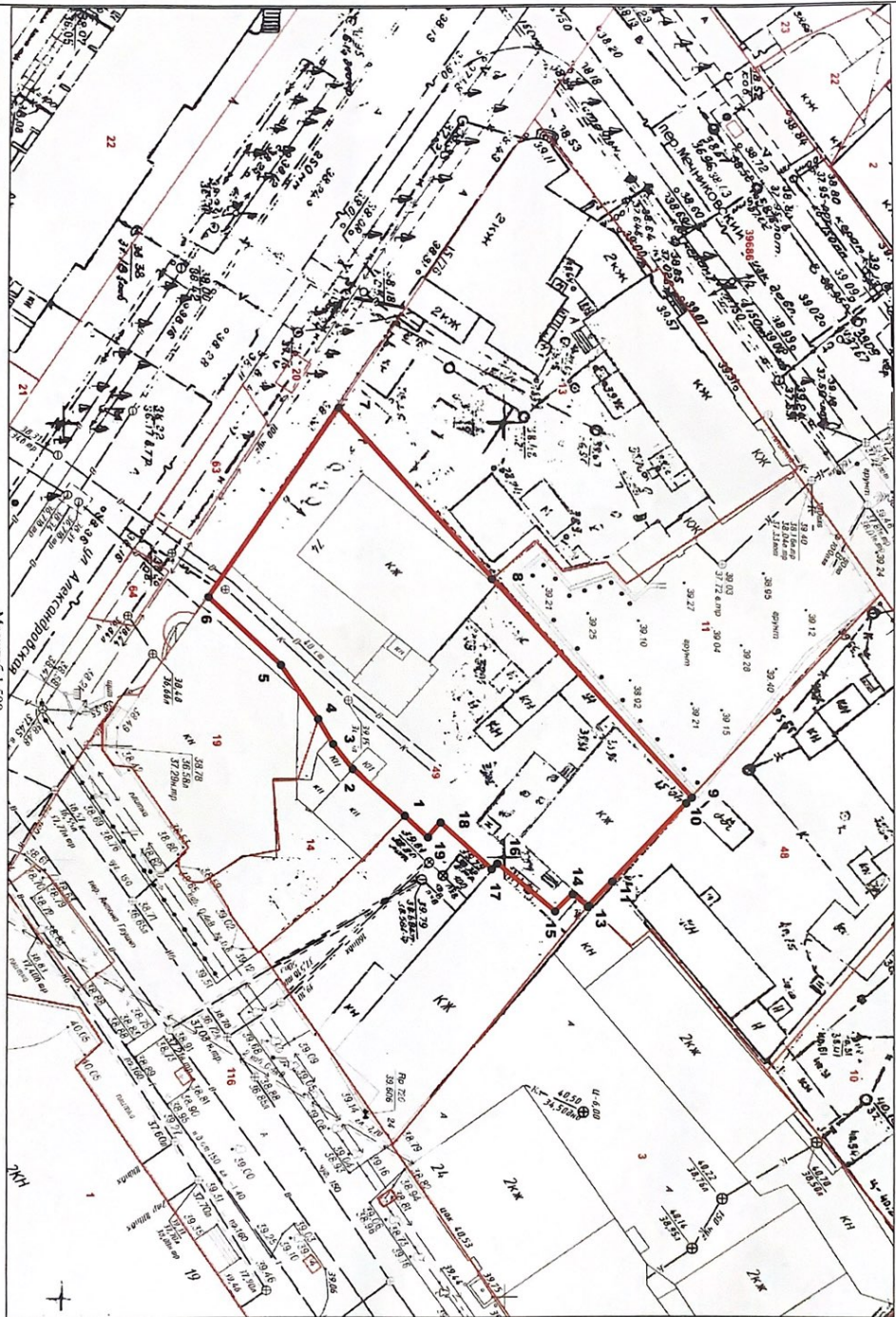


Схема расположения земельного участка для земельных участков на кадастровом плане территории



- Условные обозначения
- вновь образованная часть границы земельного участка, сведения о которой достаточны для определения ее местоположения
 - характерная точка границы земельного участка, сведения о которой позволяют однозначно определить ее положение на местности
 - часть границы земельного участка, сведения ЕТРН о которой позволяют однозначно определить ее положение на местности
 - граница кадастрового квартала

Условный номер земельного участка: 61:58:000125:3\1 (равнозначный условному номеру комплекта по архитектуре и градостроительству Администрации города Талгирова: 61:58:000125:10(3))

Утверждена
 постановлением Администрации города Талгирова,
 от _____ № _____

Таблица координат

Обозначение характерных точек	Координаты в	
	X	Y
1	420385.11	1371478.20
2	420379.17	1371472.80
3	420376.78	1371469.85
4	420375.13	1371467.04
5	420370.82	1371460.90
6	420362.44	1371453.06
7	420376.97	1371451.37
8	420394.76	1371450.77
9	420417.67	1371475.76
10	420417.64	1371476.47
11	420408.92	1371485.61
12	420406.20	1371488.55
13	420406.09	1371488.49
14	420404.36	1371487.06
15	420402.40	1371489.12
16	420395.75	1371483.54
17	420395.08	1371484.33
18	420390.20	1371478.92
19	420387.28	1371480.71
1	420385.11	1371478.20