

**РОССИЙСКАЯ ФЕДЕРАЦИЯ  
РОСТОВСКАЯ ОБЛАСТЬ  
МУНИЦИПАЛЬНОЕ ОБРАЗОВАНИЕ «ГОРОД ТАГАНРОГ»**

**АДМИНИСТРАЦИЯ ГОРОДА ТАГАНРОГА**

**ПОСТАНОВЛЕНИЕ**

№

г. Таганрог

О внесении изменений в  
постановление Мэра города  
Таганрога от 08.05.2007 № 1503

В целях приведения муниципального правового акта в соответствие с действующим законодательством **постановляю:**

1. Внести в постановление Мэра города Таганрога от 08.05.2007 № 1503 «Об особо охраняемых природных территориях города Таганрога» следующие изменения:

1.1. Преамбулу изложить в следующей редакции:

«В соответствии с Земельным кодексом РФ, Федеральным законом № 131-ФЗ от 06.10.2003 «Об общих принципах организации местного самоуправления в Российской Федерации», Федеральным законом РФ № 33-ФЗ от 14.03.1995 «Об особо охраняемых природных территориях», Областным законом Ростовской области № 434-ЗС от 28.12.2005 «Об особо охраняемых природных территориях Ростовской области» и в целях сохранения ботанического разнообразия на территории города, имеющего экологическую, эстетическую ценность и учебно-просветительское значение **постановляю:».**

1.2. пункт 2 постановления изложить в следующей редакции:

Утвердить перечень охраняемых ботанических объектов растительного мира и их охраняемые зоны согласно приложению № 1 без изъятия земель, а также графическое описание местоположения границ особо охраняемых природных территорий местного значения согласно приложению № 3.

1.3. пункт 4 постановления изложить в следующей редакции:

Комитету по управлению имуществом города Таганрога включить в Реестр муниципального имущества города Таганрога особо охраняемые природные территории местного значения муниципального образования «Город Таганрог», указанные в приложении № 1, сведения по графическому описанию местоположения границ особо охраняемых природных территорий местного значения (приложение № 3) внести в Единый государственный реестр недвижимости.

1.3. Пункт 4 приложения № 1 к постановлению Мэра города Таганрога от 08.05.2007 № 1503 «Об особо охраняемых природных территориях города Таганрога» исключить.

1.4. Дополнить постановление Мэра города Таганрога от 08.05.2007 № 1503 «Об особо охраняемых природных территориях города Таганрога» графическим

описанием местоположения границ особо охраняемых природных территорий местного значения, согласно приложению № 3.

2. Настоящее постановление вступает в силу со дня его официального опубликования.

3. Контроль за исполнением настоящего постановления возложить на заместителя главы Администрации города Таганрога по вопросам городского хозяйства Михайлова В.В.

Глава Администрации  
города Таганрога

А.В. Лисицкий

Приложение № 1  
к постановлению  
Администрации  
города Таганрога  
от №

«Приложение № 3  
к постановлению Мэра города Таганрога  
от 08.05.2007 № 1503  
«Об особо охраняемых природных  
территориях города Таганрога»

Графическое описание местоположения границ особо охраняемых природных  
территорий местного значения

Зона особо охраняемых природных территорий местного значения (охраняемые ботанические  
объекты растительного мира города Таганрога). «Гинкго двухлопастный» №1.  
(наименование объекта, местоположение границ которого описано (далее - объект)

Раздел 1

Сведения об объекте		
№ п/п	Характеристики объекта	Описание характеристик
1	2	3
1	Местоположение объекта	Ростовская область, г. Таганрог, парк КиО им. М. Горького (землеотвод парка КиО им. М. Горького).
2	Площадь объекта +/- величина погрешности определения площади (Р+/- Дельта Р)	77 кв.м ± 2 кв.м
3	Иные характеристики объекта	Зона расположена по адресу: Ростовская область, г. Таганрог, парк КиО им. М. Горького (землеотвод парка КиО им. М. Горького). На особо охраняемых природных территориях г. Таганрога, занятых охраняемыми ботаническими объектами растительного мира г. Таганрога, и в их охранных зонах запрещается: 1. Всякая деятельность, влекущая за собой нарушение санитарно-экологического состояния охраняемых природных территорий г. Таганрога, занятых охраняемыми ботаническими объектами растительного мира г. Таганрога, за исключением случаев предупреждения и ликвидации чрезвычайных ситуаций.

Раздел 2

Сведения о местоположении границ объекта					
1. Система координат <u>МСК-61, зона 1</u>					
2. Сведения о характерных точках границ объекта					
Обозначение характерных точек границ	Координаты, м		Метод определения координат характерной точки	Средняя квадратическая погрешность положения характерной точки (M <sub>t</sub> ), м	Описание обозначения точки на местности (при наличии)
	X	Y			
1	2	3	4	5	6
1	421101.46	1371637.61	Метод спутниковых геодезических	0.10	—
2	421101.22	1371639.15	Метод спутниковых геодезических	0.10	—
3	421100.51	1371640.55	Метод спутниковых геодезических	0.10	—
4	421099.41	1371641.66	Метод спутниковых геодезических	0.10	—
5	421098.02	1371642.37	Метод спутниковых геодезических	0.10	—
6	421096.47	1371642.62	Метод спутниковых геодезических	0.10	—
7	421094.93	1371642.38	Метод спутниковых геодезических	0.10	—
8	421093.53	1371641.67	Метод спутниковых геодезических	0.10	—
9	421092.42	1371640.57	Метод спутниковых геодезических	0.10	—
10	421091.71	1371639.17	Метод спутниковых геодезических	0.10	—
11	421091.46	1371637.63	Метод спутниковых геодезических	0.10	—
12	421091.71	1371636.08	Метод спутниковых геодезических	0.10	—

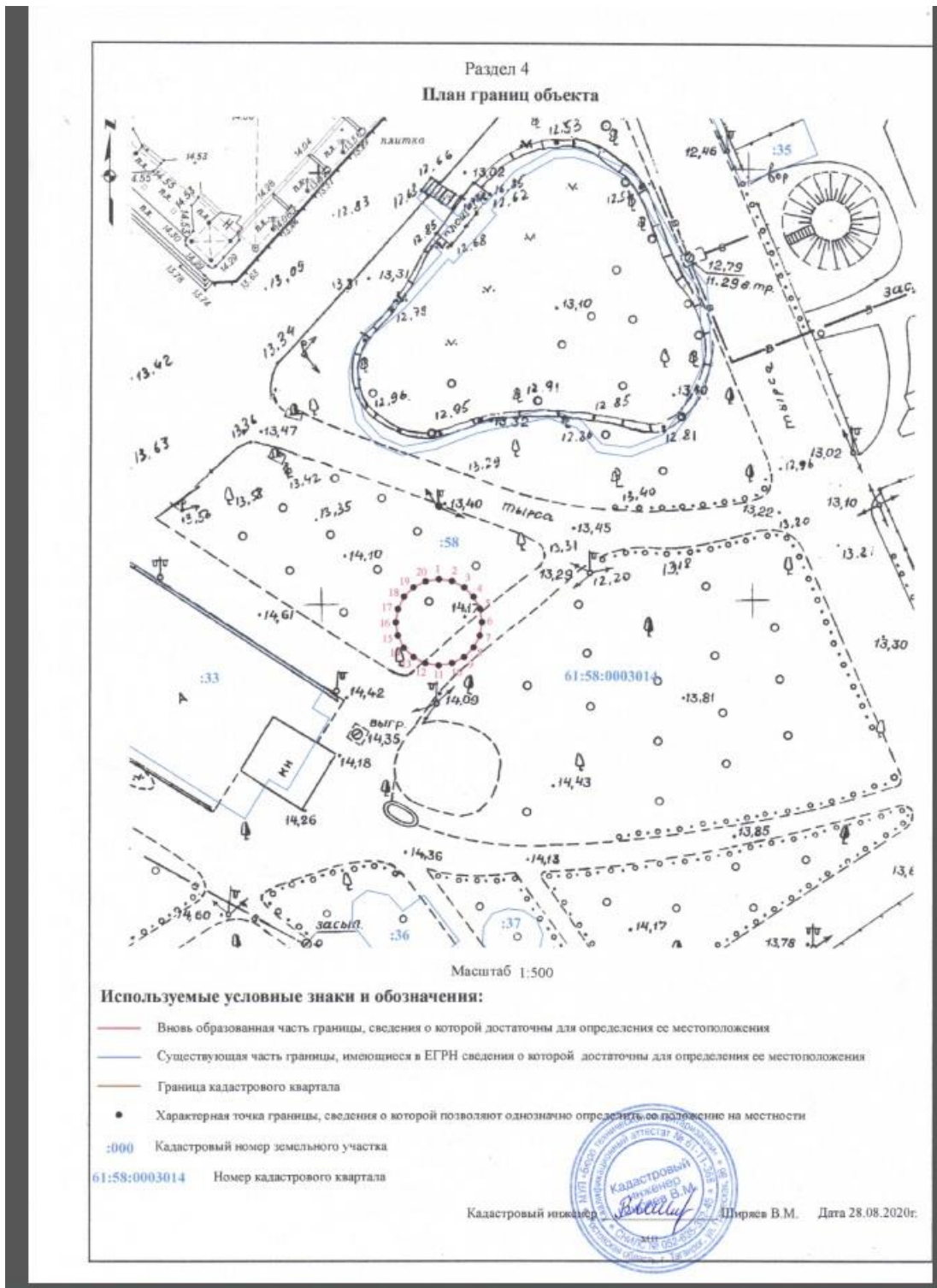
13	421092.41	1371634.69	Метод спутниковых геодезических	0.10	—
14	421093.52	1371633.58	Метод спутниковых геодезических	0.10	—
15	421094.91	1371632.87	Метод спутниковых геодезических	0.10	—
16	421096.45	1371632.62	Метод спутниковых геодезических	0.10	—
17	421098.00	1371632.86	Метод спутниковых геодезических	0.10	—
18	421099.39	1371633.57	Метод спутниковых геодезических	0.10	—
19	421100.50	1371634.67	Метод спутниковых геодезических	0.10	—
20	421101.22	1371636.06	Метод спутниковых геодезических	0.10	—
1	421101.46	1371637.61	Метод спутниковых геодезических	0.10	—

3. Сведения о характерных точках части (частей) границы объекта

Обозначение характерных точек части границы	Координаты, м		Метод определения координат характерной точки	Средняя квадратическая погрешность положения характерной точки ( $M_t$ ), м	Описание обозначения точки на местности (при наличии)
	X	Y			
1	2	3	4	5	6
—	—	—	—	—	—

Текстовое описание местоположения границ объекта		
Прохождение границы		Описание прохождения границы
от точки	до точки	
1	2	3
1	2	—
2	3	—
3	4	—
4	5	—
5	6	—
6	7	—
7	8	—
8	9	—
9	10	—
10	11	—

11	12	
12	13	
13	14	
14	15	
15	16	
16	17	
17	18	
18	19	
19	20	
20	1	



Зона особо охраняемых природных территорий местного значения (охраняемые ботанические объекты растительного мира города Таганрога). «Гинкго двухлопастный» №2  
(наименование объекта, местоположение границ которого описано (далее - объект))

Раздел 1

Сведения об объекте		
№ п/п	Характеристики объекта	Описание характеристик
1	2	3
1	Местоположение объекта	Ростовская область, г. Таганрог, парк КиО им. М.Горького (землеотвод парка КиО им. М.Горького).
2	Площадь объекта +/- величина погрешности определения площади (Р+/- Дельта Р)	77 кв.м ± 2 кв.м
3	Иные характеристики объекта	<p>Зона расположена по адресу: Ростовская область, г. Таганрог, парк КиО им. М. Горького (землеотвод парка КиО им. М. Горького). На особо охраняемых природных территориях г. Таганрога, занятых охраняемыми ботаническими объектами растительного мира г. Таганрога, и в их охранных зонах запрещается:</p> <ol style="list-style-type: none"> <li>1. Всякая деятельность, влекущая за собой нарушение санитарно-экологического состояния охраняемых природных территорий г. Таганрога, занятых охраняемыми ботаническими объектами растительного мира г. Таганрога, за исключением случаев предупреждения и ликвидации чрезвычайных ситуаций.</li> <li>2. Стоянка, заправка и ремонт автотранспорта.</li> <li>3. Захламление территории.</li> <li>4. Сжигание мусора и листвы.</li> <li>5. Хранение и складирование горючих и взрывоопасных материалов.</li> </ol>

Раздел 2

Сведения о местоположении границ объекта
1. Система координат <u>МСК-61, зона 1</u>
2. Сведения о характерных точках границ объекта

Обозначение характерных точек границ	Координаты, м		Метод определения координат характерной точки	Средняя квадратическая погрешность положения характерной точки (Mt), м	Описание обозначения точки на местности (при наличии)
	X	Y			
1	2	3	4	5	6
1	421106.79	1371639.50	Метод спутниковых геодезических измерений	0.10	–
2	421106.55	1371641.05	Метод спутниковых геодезических измерений	0.10	–
3	421105.84	1371642.44	Метод спутниковых геодезических измерений	0.10	–
4	421104.73	1371643.55	Метод спутниковых геодезических измерений	0.10	–
5	421103.34	1371644.26	Метод спутниковых геодезических измерений	0.10	–
6	421101.80	1371644.51	Метод спутниковых геодезических измерений	0.10	–
7	421100.25	1371644.27	Метод спутниковых геодезических измерений	0.10	–
8	421098.86	1371643.56	Метод спутниковых геодезических измерений	0.10	–
9	421097.75	1371642.46	Метод спутниковых геодезических измерений	0.10	–
10	421097.03	1371641.06	Метод спутниковых геодезических измерений	0.10	–
11	421096.79	1371639.52	Метод спутниковых геодезических измерений	0.10	–
12	421097.03	1371637.97	Метод спутниковых геодезических измерений	0.10	–
13	421097.74	1371636.58	Метод спутниковых геодезических измерений	0.10	–
14	421098.84	1371635.47	Метод спутниковых геодезических измерений	0.10	–

15	421100.23	1371634.76	Метод спутниковых геодезических измерений	0.10	–
16	421101.78	1371634.51	Метод спутниковых геодезических измерений	0.10	–
17	421103.32	1371634.75	Метод спутниковых геодезических измерений	0.10	–
18	421104.72	1371635.46	Метод спутниковых геодезических измерений	0.10	–
19	421105.83	1371636.56	Метод спутниковых геодезических измерений	0.10	–
20	421106.54	1371637.95	Метод спутниковых геодезических измерений	0.10	–
1	421106.79	1371639.50	Метод спутниковых геодезических измерений	0.10	–

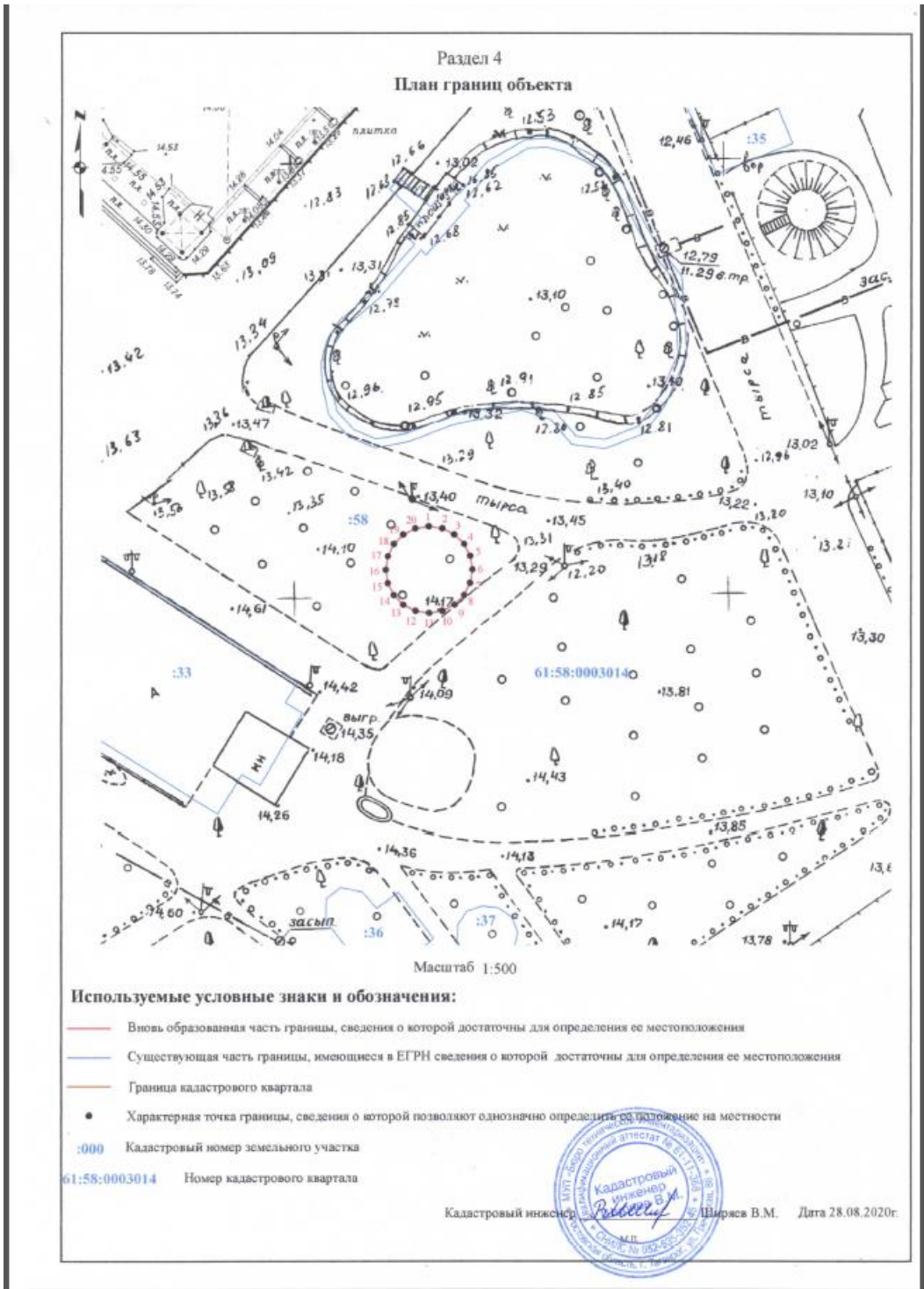
3. Сведения о характерных точках части (частей) границы объекта

Обозначение характерных точек части границы	Координаты, м		Метод определения координат характерной точки	Средняя квадратическая погрешность положения характерной точки (Mt), м	Описание обозначения точки на местности (при наличии)
	X	Y			
1	2	3	4	5	6
–	–	–	–	–	–

Текстовое описание местоположения границ объекта

Прохождение границы		Описание прохождения границы
от точки	до точки	
1	2	3
1	2	–
2	3	–
3	4	–
4	5	–
5	6	–
6	7	–
7	8	–
8	9	–
9	10	–
10	11	–
11	12	–
12	13	–
13	14	–
14	15	–
15	16	–
16	17	–
17	18	–

18	19	—
19	20	—
20	1	—



Зона особо охраняемых природных территорий местного значения (охраняемые ботанические объекты растительного мира города Таганрога). «Дуб черешчатый» №1.  
(наименование объекта, местоположение границ которого описано (далее - объект))

Раздел 1

Сведения об объекте		
№ п/п	Характеристики объекта	Описание характеристик
1	2	3
1	Местоположение объекта	Ростовская область, г. Таганрог, ул. Дзержинского, №171/6 (землеотвод МКД).
2	Площадь объекта +/- величина погрешности определения площади (Р+/- Дельта Р)	223 кв.м ± 3 кв.м
3	Иные характеристики объекта	<p>Зона расположена по адресу: Ростовская область, г. Таганрог, ул. Дзержинского, №171/6 (землеотвод МКД). На особо охраняемых природных территориях г. Таганрога, занятых охраняемыми ботаническими объектами растительного мира г. Таганрога, и в их охранных зонах запрещается:</p> <ol style="list-style-type: none"> <li>1. Всякая деятельность, влекущая за собой нарушение санитарно-экологического состояния охраняемых природных территорий г. Таганрога, занятых охраняемыми ботаническими объектами растительного мира г. Таганрога, за исключением случаев предупреждения и ликвидации чрезвычайных ситуаций.</li> <li>2. Стоянка, заправка и ремонт автотранспорта.</li> <li>3. Захламление территории.</li> <li>4. Сжигание мусора и листьев.</li> <li>5. Хранение и складирование горючих и взрывоопасных материалов.</li> </ol>

Раздел 2

Сведения о местоположении границ объекта
1. Система координат <u>МСК-61, зона 1</u>
2. Сведения о характерных точках границ объекта

Обозначение характерных точек границ	Координаты, м		Метод определения координат характерной точки	Средняя квадратическая погрешность положения характерной точки (Mt), м	Описание обозначения точки на местности (при наличии)
	X	Y			
1	2	3	4	5	6
1	425193.95	1370544.80	Метод спутниковых геодезических измерений	0.10	–
2	425193.54	1370547.42	Метод спутниковых геодезических измерений	0.10	–
3	425192.33	1370549.79	Метод спутниковых геодезических измерений	0.10	–
4	425190.45	1370551.67	Метод спутниковых геодезических измерений	0.10	–
5	425188.08	1370552.88	Метод спутниковых геодезических измерений	0.10	–
6	425185.45	1370553.30	Метод спутниковых геодезических измерений	0.10	–
7	425182.83	1370552.88	Метод спутниковых геодезических измерений	0.10	–
8	425180.46	1370551.67	Метод спутниковых геодезических измерений	0.10	–
9	425178.58	1370549.79	Метод спутниковых геодезических измерений	0.10	–
10	425177.37	1370547.42	Метод спутниковых геодезических измерений	0.10	–
11	425176.95	1370544.80	Метод спутниковых геодезических измерений	0.10	–
12	425177.37	1370542.17	Метод спутниковых геодезических измерений	0.10	–
13	425178.58	1370539.80	Метод спутниковых геодезических измерений	0.10	–
14	425180.46	1370537.92	Метод спутниковых геодезических измерений	0.10	–

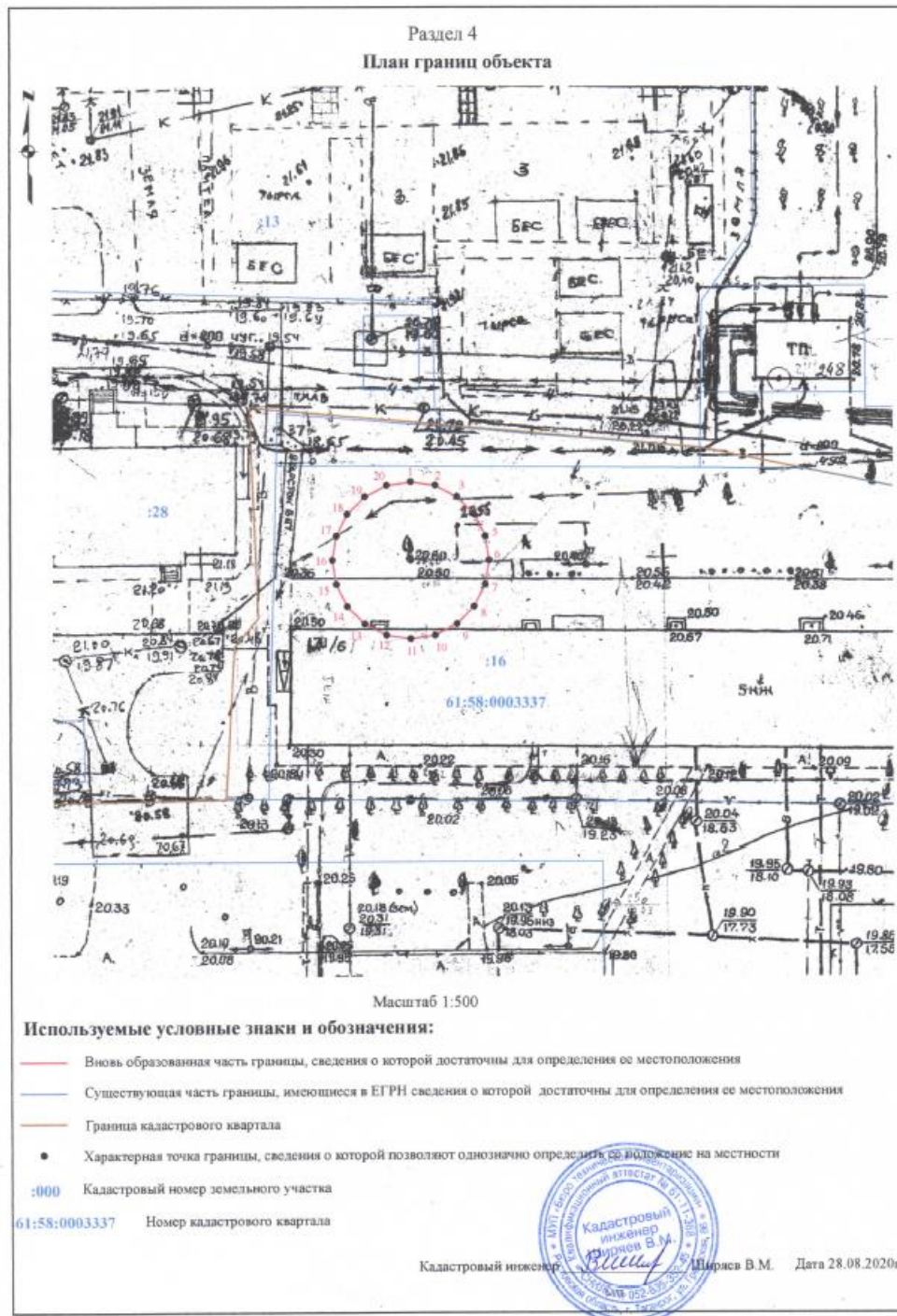
15	425182.83	1370536.71	Метод спутниковых геодезических измерений	0.10	–
16	425185.45	1370536.30	Метод спутниковых геодезических измерений	0.10	–
17	425188.08	1370536.71	Метод спутниковых геодезических измерений	0.10	–
18	425190.45	1370537.92	Метод спутниковых геодезических измерений	0.10	–
19	425192.33	1370539.80	Метод спутниковых геодезических измерений	0.10	–
20	425193.54	1370542.17	Метод спутниковых геодезических измерений	0.10	–
1	425193.95	1370544.80	Метод спутниковых геодезических измерений	0.10	–

3. Сведения о характерных точках части (частей) границы объекта

Обозначение характерных точек части границы	Координаты, м		Метод определения координат характерной точки	Средняя квадратическая погрешность положения характерной точки (Мк), м	Описание обозначения точки на местности (при наличии)
	X	Y			
1	2	3	4	5	6
–	–	–	–	–	–

Текстовое описание местоположения границ объекта

Прохождение границы		Описание прохождения границы
от точки	до точки	
1	2	3
1	2	–
2	3	–
3	4	–
4	5	–
5	6	–
6	7	–
7	8	–
8	9	–
9	10	–
10	11	–
11	12	–
12	13	–
13	14	–
14	15	–
15	16	–
16	17	–
17	18	–
18	19	–
19	20	–



Зона особо охраняемых природных территорий местного значения (охраняемые ботанические объекты растительного мира города Таганрога). «Дуб черешчатый» №2.  
(наименование объекта, местоположение границ которого описано (далее - объект))

Раздел 1

Сведения об объекте		
№ п/п	Характеристики объекта	Описание характеристик
1	2	3
1	Местоположение объекта	Ростовская область, г. Таганрог, ул. Дзержинского, № 171/6 (землеотвод МКД).
2	Площадь объекта +/- величина погрешности определения площади (Р+/- Дельта Р)	309 кв.м ± 4 кв.м
3	Иные характеристики объекта	<p>Зона расположена по адресу: Ростовская область, г. Таганрог, ул. Дзержинского, № 171/6 (землеотвод МКД). На особо охраняемых природных территориях г. Таганрога, занятых охраняемыми ботаническими объектами растительного мира г. Таганрога, и в их охранных зонах запрещается:</p> <ol style="list-style-type: none"> <li>1. Всякая деятельность, влекущая за собой нарушение санитарно-экологического состояния охраняемых природных территорий г. Таганрога, занятых охраняемыми ботаническими объектами растительного мира г. Таганрога, за исключением случаев предупреждения и ликвидации чрезвычайных ситуаций.</li> <li>2. Стоянка, заправка и ремонт автотранспорта.</li> <li>3. Захламление территории.</li> <li>4. Сжигание мусора и листвы.</li> <li>5. Хранение и складирование горючих и взрывоопасных материалов.</li> </ol>

Раздел 2

Сведения о местоположении границ объекта			
1. Система координат <u>МСК-61, зона 1</u>			
2. Сведения о характерных точках границ объекта			
	Координаты, м		Средняя

Обозначение характерных точек границ	X	Y	Метод определения координат характерной точки	квадратическая погрешность положения характерной точки (Mt), м	Описание обозначения точки на местности (при наличии)
1	2	3	4	5	6
1	425204.41	1370562.50	Метод спутниковых геодезических измерений	0.10	–
2	425203.91	1370565.59	Метод спутниковых геодезических измерений	0.10	–
3	425202.49	1370568.37	Метод спутниковых геодезических измерений	0.10	–
4	425200.27	1370570.58	Метод спутниковых геодезических измерений	0.10	–
5	425197.48	1370572.00	Метод спутниковых геодезических измерений	0.10	–
6	425194.39	1370572.48	Метод спутниковых геодезических измерений	0.10	–
7	425191.30	1370571.99	Метод спутниковых геодезических измерений	0.10	–
8	425188.52	1370570.56	Метод спутниковых геодезических измерений	0.10	–
9	425186.31	1370568.35	Метод спутниковых геодезических измерений	0.10	–
10	425184.89	1370565.56	Метод спутниковых геодезических измерений	0.10	–
11	425184.41	1370562.47	Метод спутниковых геодезических измерений	0.10	–
12	425184.90	1370559.38	Метод спутниковых геодезических измерений	0.10	–
13	425186.32	1370556.59	Метод спутниковых геодезических измерений	0.10	–
14	425188.54	1370554.38	Метод спутниковых геодезических измерений	0.10	–
15	425191.33	1370552.97	Метод спутниковых геодезических измерений	0.10	–

16	425194.42	1370552.48	Метод спутниковых геодезических измерений	0.10	–
17	425197.51	1370552.98	Метод спутниковых геодезических измерений	0.10	–
18	425200.30	1370554.40	Метод спутниковых геодезических измерений	0.10	–
19	425202.50	1370556.62	Метод спутниковых геодезических измерений	0.10	–
20	425203.92	1370559.41	Метод спутниковых геодезических измерений	0.10	–
1	425204.41	1370562.50	Метод спутниковых геодезических измерений	0.10	–

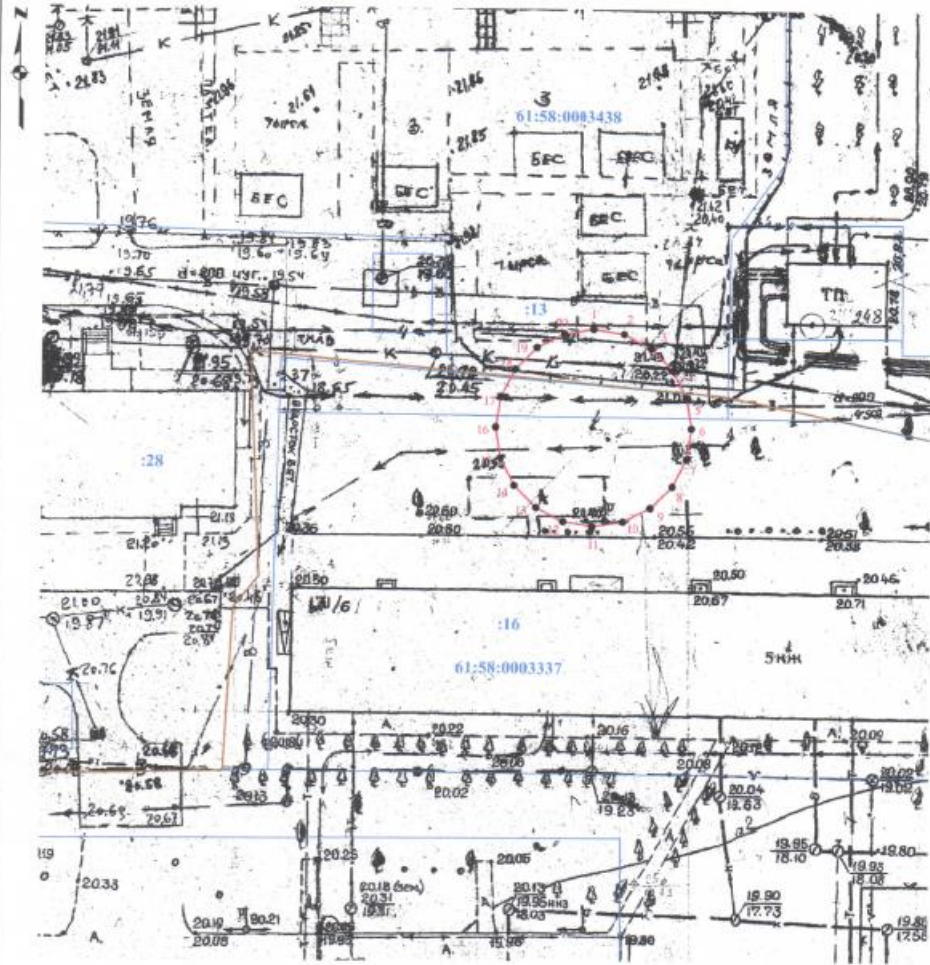
3. Сведения о характерных точках части (частей) границы объекта

Обозначение характерных точек части границы	Координаты, м		Метод определения координат характерной точки	Средняя квадратическая погрешность положения характерной точки (Mt), м	Описание обозначения точки на местности (при наличии)
	X	Y			
1	2	3	4	5	6
–	–	–	–	–	–

Текстовое описание местоположения границ объекта

Прохождение границы		Описание прохождения границы
от точки	до точки	
1	2	3
1	2	–
2	3	–
3	4	–
4	5	–
5	6	–
6	7	–
7	8	–
8	9	–
9	10	–
10	11	–
11	12	–
12	13	–
13	14	–
14	15	–
15	16	–
16	17	–
17	18	–
18	19	–
19	20	–
20	1	–

Раздел 4  
План границ объекта



Масштаб 1:500

Используемые условные знаки и обозначения:

- Новая образованная часть границы, сведения о которой достаточны для определения ее местоположения
- Существующая часть границы, имеющиеся в ЕГРН сведения о которой достаточны для определения ее местоположения
- Граница кадастрового квартала
- Характерная точка границы, сведения о которой позволяют однозначно определить ее положение на местности

:000 Кадастровый номер земельного участка

61:58:0003337 Номер кадастрового квартала  
61:58:0003438



Кадастровый инженер Ширяев В.М. Дата 28.08.2020г.

Зона особо охраняемых природных территорий местного значения (охраняемые ботанические объекты растительного мира города Таганрога). «Липа мелколистная».  
(наименование объекта, местоположение границ которого описано (далее - объект))

Раздел 1

Сведения об объекте		
№ п/п	Характеристики объекта	Описание характеристик
1	2	3
1	Местоположение объекта	Ростовская область, г. Таганрог, ул. Энгельса, № 60 (землеотвод МКД).
2	Площадь объекта +/- величина погрешности определения площади (P+/- Дельта P)	223 кв.м ± 3 кв.м
3	Иные характеристики объекта	<p>Зона расположена по адресу: Ростовская область, г. Таганрог, ул. Энгельса, № 60 (землеотвод МКД).</p> <p>На особо охраняемых природных территориях г. Таганрога, занятых охраняемыми ботаническими объектами растительного мира г. Таганрога, и в их охранных зонах запрещается:</p> <ol style="list-style-type: none"> <li>1. Всякая деятельность, влекущая за собой нарушение санитарно-экологического состояния охраняемых природных территорий г. Таганрога, занятых охраняемыми ботаническими объектами растительного мира г. Таганрога, за исключением случаев предупреждения и ликвидации чрезвычайных ситуаций.</li> <li>2. Стоянка, заправка и ремонт автотранспорта.</li> <li>3. Захламление территории.</li> <li>4. Сжигание мусора и листьев.</li> <li>5. Хранение и складирование горючих и взрывоопасных материалов.</li> </ol>

Раздел 2

Сведения о местоположении границ объекта					
1. Система координат <u>МСК-61, зона 1</u>					
2. Сведения о характерных точках границ объекта					
Обозначение характерных точек границ	Координаты, м		Метод определения координат характерной точки	Средняя квадратическая погрешность положения характерной точки (Mt), м	Описание обозначения точки на местности (при наличии)
	X	Y			
1	2	3	4	5	6

1	419247.04	1371389.55	Метод спутниковых геодезических измерений	0.10	–
2	419246.62	1371392.18	Метод спутниковых геодезических измерений	0.10	–
3	419245.41	1371394.54	Метод спутниковых геодезических измерений	0.10	–
4	419243.53	1371396.43	Метод спутниковых геодезических измерений	0.10	–
5	419241.16	1371397.63	Метод спутниковых геодезических измерений	0.10	–
6	419238.54	1371398.05	Метод спутниковых геодезических измерений	0.10	–
7	419235.91	1371397.63	Метод спутниковых геодезических измерений	0.10	–
8	419233.54	1371396.43	Метод спутниковых геодезических измерений	0.10	–
9	419231.66	1371394.54	Метод спутниковых геодезических измерений	0.10	–
10	419230.45	1371392.18	Метод спутниковых геодезических измерений	0.10	–
11	419230.04	1371389.55	Метод спутниковых геодезических измерений	0.10	–
12	419230.45	1371386.92	Метод спутниковых геодезических измерений	0.10	–
13	419231.66	1371384.55	Метод спутниковых геодезических измерений	0.10	–
14	419233.54	1371382.67	Метод спутниковых геодезических измерений	0.10	–
15	419235.91	1371381.46	Метод спутниковых геодезических измерений	0.10	–
16	419238.54	1371381.05	Метод спутниковых геодезических измерений	0.10	–
17	419241.16	1371381.46	Метод спутниковых геодезических измерений	0.10	–

18	419243.53	1371382.67	Метод спутниковых геодезических измерений	0.10	–
19	419245.41	1371384.55	Метод спутниковых геодезических измерений	0.10	–
20	419246.62	1371386.92	Метод спутниковых геодезических измерений	0.10	–
1	419247.04	1371389.55	Метод спутниковых геодезических измерений	0.10	–

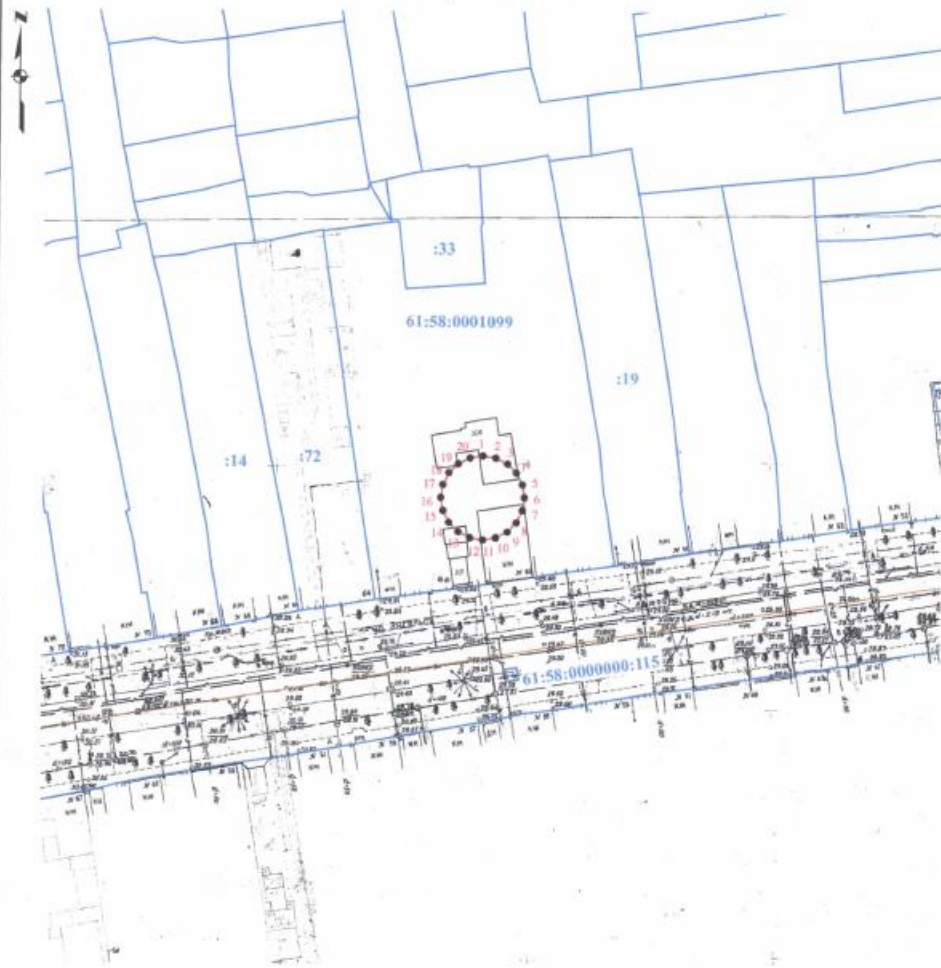
3. Сведения о характерных точках части (частей) границы объекта

Обозначение характерных точек части границы	Координаты, м		Метод определения координат характерной точки	Средняя квадратическая погрешность положения характерной точки (Mt), м	Описание обозначения точки на местности (при наличии)
	X	Y			
1	2	3	4	5	6
–	–	–	–	–	–

Текстовое описание местоположения границ объекта

Прохождение границы		Описание прохождения границы
от точки	до точки	
1	2	3
1	2	–
2	3	–
3	4	–
4	5	–
5	6	–
6	7	–
7	8	–
8	9	–
9	10	–
10	11	–
11	12	–
12	13	–
13	14	–
14	15	–
15	16	–
16	17	–
17	18	–
18	19	–
19	20	–
20	1	–

Раздел 4  
План границ объекта



Масштаб 1:1 000

**Используемые условные знаки и обозначения:**

- Новая образованная часть границы, сведения о которой достаточны для определения ее местоположения
  - Существующая часть границы, имеющиеся в ЕГРН сведения о которой достаточны для определения ее местоположения
  - Граница кадастрового квартала
  - Характерная точка границы, сведения о которой позволяют однозначно определить ее положение на местности
- :000 Кадастровый номер земельного участка  
61:58:0001099 Номер кадастрового квартала



Кадастровый инженер Ширяев В.М. Дата 28.08.2020г.