

**РОССИЙСКАЯ ФЕДЕРАЦИЯ
РОСТОВСКАЯ ОБЛАСТЬ
МУНИЦИПАЛЬНОЕ ОБРАЗОВАНИЕ «ГОРОД ТАГАНРОГ»**

АДМИНИСТРАЦИЯ ГОРОДА ТАГАНРОГА

ПОСТАНОВЛЕНИЕ

№

г. Таганрог

О внесении изменения в
постановление Администрации
города Таганрога от 18.09.2018
№ 1769

В соответствии с Федеральным законом от 06.10.2003 № 131-ФЗ «Об общих принципах организации местного самоуправления в Российской Федерации», Уставом муниципального образования «Город Таганрог» **постановляю:**

1. Внести в постановление Администрации города Таганрога от 18.09.2018 № 1769 «Об утверждении Перечня типовых конструкций нестационарных торговых объектов торгового и бытового назначения и зон их размещения по типам и видам на территории города Таганрога» изменение, изложив приложение № 1 в редакции согласно приложению.

2. Настоящее постановление вступает в силу со дня его официального опубликования.

3. Контроль за исполнением настоящего постановления возложить на заместителя главы Администрации города Таганрога по вопросам архитектуры и строительства Романовича В.А.

Глава Администрации
города Таганрога

А.Е. Фатеев

Приложение
к постановлению
Администрации
города Таганрога
от №

«Приложение
к постановлению
Администрации
города Таганрога
от 18.09.2018 № 1769

ПЕРЕЧЕНЬ

типовых конструкций нестационарных торговых объектов торгового и
бытового назначения на территории г. Таганрога

Тип НТО	Вид НТО	Зона размещения	Площадь	Краткая характеристика
A.1	Киоск	II	4	Сооружение без торгового зала с замкнутым пространством, внутри которого оборудовано одно место продавца и осуществляется хранение товарного запаса
A.2		II	4	
A.3		II	4	
A.4		II	8,16	
A.5		II	8,16	
A.6		II	8,16	
A.7		II	8,16	
A.8		II	8,16	
A.9		II	8,16	
B.1		I	4	
B.2		I	4	
B.3		I	4	
B.4		I	8,16	
B.5		I	8,16	
B.6		I	8,16	
B.7		I и II	4	
B.8		I и II	4	
B.9		I и II	4	
B.10		I и II	4	
B.11		I и II	8,16	
B.12		I и II	8,16	
B.13	I и II	8,16		
A.1	Торговый павильон	II	9,6	Нестационарный торговый объект, представляющий собой отдельно стоящее строение (часть строения) или сооружение (часть сооружения) с замкнутым пространством, имеющее торговый зал и рассчитанное на одно
A.2		II	9,6	
A.3		II	9,6	
A.4		II	15	
A.5		II	15	

А.6		II	15	или несколько рабочих мест продавцов
А.7		II	44,73	
Б.1		I	9,6	
Б.2		I	9,6	
Б.3		I	9,6	
Б.4		I	15	
Б.5		I	15	
Б.6		I	15	
Б.7		I	44,73	
В.1		I и II	9,6	
В.2		I и II	9,6	
В.3		I и II	9,6	
В.4		I и II	15	
В.5		I и II	15	
В.6		I и II	15	
В.7		I и II	44,73	
-		Торговая галерея	I	
А	Торговая палатка	I и II	5	Легковозводимая сборно-разборная конструкция, образующая внутреннее пространство, не замкнутое со стороны прилавка. Предназначена для размещения одного или нескольких рабочих мест и товарного запаса на один торговый день. Устанавливается на туристических маршрутах
Б		I и II	5	
В		I и II	5	
Б		I и II	5	
А	Торговая Тележка	I и II	1,0593	Конструкция, оснащенная колесным механизмом, рассчитанная на одно рабочее место. Предназначена для перемещения и продажи штучных товаров в потребительской упаковке
Б		I и II	2,3265	
-	Елочный базар	I и II	60,16	Специально оборудованная временная конструкция в виде обособленной открытой площадки для новогодней

				(рождественской) продажи натуральных хвойных деревьев и веток
-	Бахчевой развал	I и II	7,29	Специально оборудованная временная конструкция в виде обособленной открытой площадки или установленной торговой палатки, предназначенной для продажи сезонных бахчевых культур. Устанавливается на туристических маршрутах
-	Автомагазин	I и II		Нестационарный торговый объект, представляющий собой автотранспортное или транспортное средство (прицеп, полу-прицеп) с размещенным в кузове торговым оборудованием, при условии образования в результате его остановки (или установки) одного или нескольких рабочих мест продавцов, на котором(ых) осуществляют предложение товаров, их отпуск и расчет с покупателями
-	Торговый автомат	I и II		Нестационарный торговый объект, представляющий собой техническое устройство, предназначенное для автоматизации процессов продажи, оплаты и выдачи штучных товаров в потребительской упаковке в месте нахождения устройства без участия продавца
-	Автоцистерна	II		Нестационарный передвижной торговый объект, представляющий собой изотермическую емкость, установленную на базе автотранспортного средства или прицепа (полуприцепа), предназначенную для осуществления развозной торговли жидкими товарами в розлив (молоком, квасом и др.), живой рыбой и другими гидробионтами (ракообразными, моллюсками и пр.)

Примечание:

Конфигурация нестационарных торговых объектов может изменяться в соответствии с геометрическими участками но не более параметров площади согласно настоящему приложению

Приложение
к Перечню типовых
конструкций нестационарных
торговых объектов торгового и
бытового назначения на
территории города Таганрога

**ТИПОВЫЕ КОНСТРУКЦИИ
нестационарных торговых объектов торгового и
бытового назначения на территории
города Таганрога
(графический материал)**

КИОСК

ТИП А.1



ГАБАРИТЫ:

2 000 × 2 000 × 3 100 мм

МАТЕРИАЛЫ:

- Металлический каркас
- Стеклопакеты
- Стеновой наполнитель:
 - сэндвич-панели
 - деревянные рейки
 - дерево
 - композитный материал
 - фибросайдинг
 - вагонка
 - террасная доска «Деревопласт»

ЭЛЕМЕНТЫ:

- | | |
|---------------|---|
| ① Кровля | ⑥ Окошко выдачи |
| ② Окантовка | ⑦ Полочка для сумок |
| ③ Вывеска | ⑧ Паттерн соответствующий зоне расположения |
| ④ Кондиционер | ⑨ Входная дверь |
| ⑤ Стеклопакет | |

ВИД СБОКУ



ФРОНТАЛЬНЫЙ ВИД



ВИД СЗАДИ



РЕКОМЕНДУЕМЫЕ ЦВЕТА ДЕРЕВА:



Паттерн для зоны исторического центра города

Паттерн для зоны садовых и дачных товариществ

РЕКОМЕНДУЕМЫЕ ЦВЕТА КОНСТРУКЦИЙ:



Паттерн для части города с индивидуальной жилой застройкой

Паттерн для зоны рекреационных территорий. На примере парка «Дубки»

Паттерн для части города с многоквартирной жилой застройкой

КИОСК

ТИП А.2



ГАБАРИТЫ:
2 000 × 2 000 × 3 100 мм

- МАТЕРИАЛЫ:**
- Металлический каркас
 - Стеклопакеты
 - Стеновой наполнитель:
 - сэндвич-панели
 - деревянные рейки
 - дерево
 - композитный материал
 - фибросайдинг
 - вагонка
 - террасная доска «Деревопласт»

- ЭЛЕМЕНТЫ:**
- | | |
|---------------|------------------------|
| ① Кровля | ⑥ Окошко выдачи |
| ② Окантовка | ⑦ Полочка для сумок |
| ③ Вывеска | ⑧ Стеновой наполнитель |
| ④ Кондиционер | ⑨ Входная дверь |
| ⑤ Стеклопакет | |

ВИД СБОКУ



ФРОНТАЛЬНЫЙ ВИД



ВИД СЗАДИ



РЕКОМЕНДУЕМЫЕ ЦВЕТА ДЕРЕВА:



Паттерн для зоны исторического центра города

Паттерн для зоны садовых и дачных товариществ

РЕКОМЕНДУЕМЫЕ ЦВЕТА КОНСТРУКЦИЙ:



Паттерн для части города с индивидуальной жилой застройкой

Паттерн для зоны рекреационных территорий. На примере парка «Дубки»

Паттерн для части города с многоквартирной жилой застройкой

КИОСК

ТИП А.3



ГАБАРИТЫ:
2 000 × 2 000 × 3 100 мм

МАТЕРИАЛЫ:

- Металлический каркас
- Стеклопакеты
- Стеновой наполнитель:
 - сэндвич-панели
 - деревянные рейки
 - дерево
 - композитный материал
 - фибросайдинг
 - вагонка
 - террасная доска «Деревопласт»

ЭЛЕМЕНТЫ:

- | | |
|---------------|---------------------|
| ① Кровля | ⑤ Стеклопакет |
| ② Окантовка | ⑥ Окошко выдачи |
| ③ Вывеска | ⑦ Полочка для сумок |
| ④ Кондиционер | ⑧ Входная дверь |

ВИД СБОКУ



ФРОНТАЛЬНЫЙ ВИД



ВИД СЗАДИ



РЕКОМЕНДУЕМЫЕ ЦВЕТА ДЕРЕВА:



Паттерн для зоны исторического центра города



Паттерн для зоны садовых и дачных товариществ

РЕКОМЕНДУЕМЫЕ ЦВЕТА КОНСТРУКЦИЙ:



Паттерн для части города с индивидуальной жилой застройкой



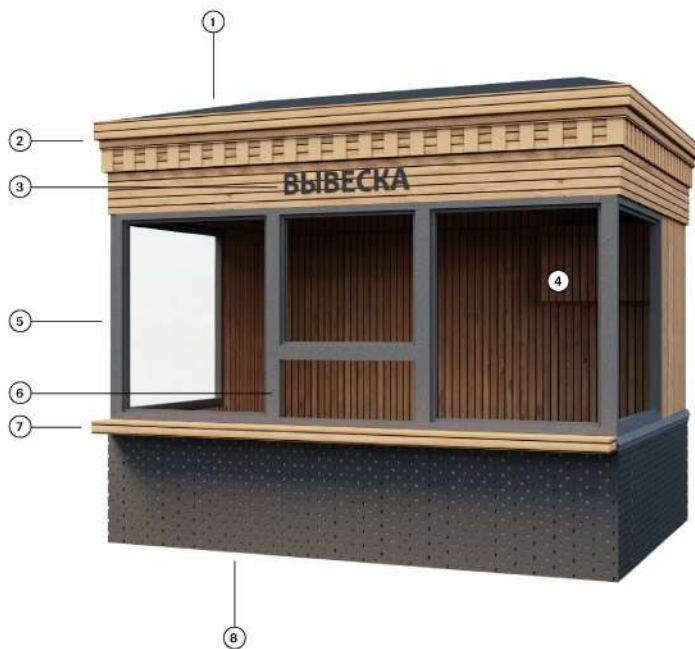
Паттерн для зоны рекреационных территорий. На примере парка «Дубки»



Паттерн для части города с многоквартирной жилой застройкой

КИОСК

ТИП А.4



ГАБАРИТЫ:
2 400 × 3 400 × 3 100 мм

МАТЕРИАЛЫ:

- Металлический каркас
- Стеклопакеты
- Стеновой наполнитель:
 - сэндвич-панели
 - деревянные рейки
 - дерево
 - композитный материал
 - фибросайдинг
 - вагонка
 - террасная доска «Деревопласт»

ЭЛЕМЕНТЫ:

- | | |
|---------------|---|
| ① Кровля | ⑥ Окошко выдачи |
| ② Окантовка | ⑦ Полочка для сумок |
| ③ Вывеска | ⑧ Паттерн соответствующий зоне расположения |
| ④ Кондиционер | ⑨ Входная дверь |
| ⑤ Стеклопакет | |

ВИД СБОКУ



ФРОНТАЛЬНЫЙ ВИД



ВИД СЗАДИ



РЕКОМЕНДУЕМЫЕ ЦВЕТА ДЕРЕВА:



РЕКОМЕНДУЕМЫЕ ЦВЕТА КОНСТРУКЦИЙ:



Паттерн для зоны исторического центра города



Паттерн для зоны садовых и дачных товариществ



Паттерн для части города с индивидуальной жилой застройкой



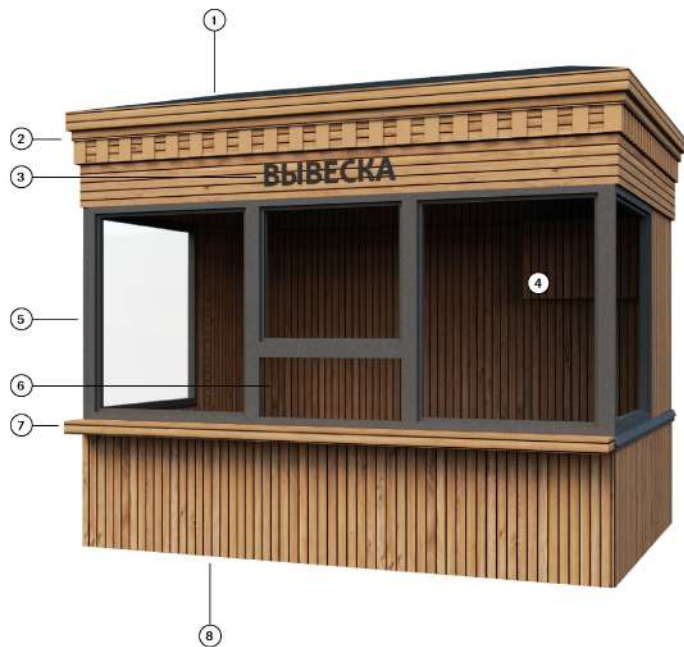
Паттерн для зоны рекреационных территорий. На примере парка «Дубки»



Паттерн для части города с многоквартирной жилой застройкой

КИОСК

ТИП А.5



ГАБАРИТЫ:
2 400 × 3 400 × 3 100 мм

МАТЕРИАЛЫ:

- Металлический каркас
- Стеклопакеты
- Стеновой наполнитель:
 - сэндвич-панели
 - деревянные рейки
 - дерево
 - композитный материал
 - фибросайдинг
 - вагонка
 - террасная доска «Деревопласт»

ЭЛЕМЕНТЫ:

- | | |
|---------------|------------------------|
| ① Кровля | ⑥ Окошко выдачи |
| ② Окантовка | ⑦ Полочка для сумок |
| ③ Вывеска | ⑧ Стеновой наполнитель |
| ④ Кондиционер | ⑨ Входная дверь |
| ⑤ Стеклопакет | |

ВИД СБОКУ



ФРОНТАЛЬНЫЙ ВИД



ВИД СЗАДИ



РЕКОМЕНДУЕМЫЕ ЦВЕТА ДЕРЕВА:



Паттерн для зоны исторического центра города

Паттерн для зоны садовых и дачных товариществ

РЕКОМЕНДУЕМЫЕ ЦВЕТА КОНСТРУКЦИЙ:



Паттерн для части города с индивидуальной жилой застройкой

Паттерн для зоны рекреационных территорий. На примере парка «Дубки»

Паттерн для части города с многоквартирной жилой застройкой

КИОСК

ТИП А.6



ГАБАРИТЫ:
2 400 × 3 400 × 3 100 мм

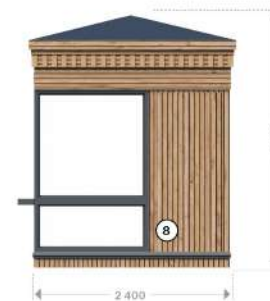
МАТЕРИАЛЫ:

- Металлический каркас
- Стеклопакеты
- Стеновой наполнитель:
 - сэндвич-панели
 - деревянные рейки
 - дерево
 - композитный материал
 - фибросайдинг
 - вагонка
 - террасная доска «Деревопласт»

ЭЛЕМЕНТЫ:

- | | |
|---------------|---------------------|
| ① Кровля | ⑤ Стеклопакет |
| ② Окантовка | ⑥ Окошко выдачи |
| ③ Вывеска | ⑦ Полочка для сумок |
| ④ Кондиционер | ⑧ Входная дверь |

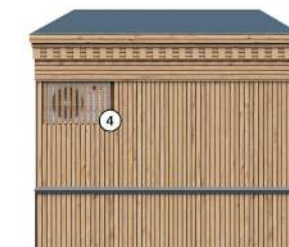
ВИД СБОКУ



ФРОНТАЛЬНЫЙ ВИД



ВИД СЗАДИ



РЕКОМЕНДУЕМЫЕ ЦВЕТА ДЕРЕВА:



Паттерн для зоны исторического центра города

Паттерн для зоны садовых и дачных товариществ

РЕКОМЕНДУЕМЫЕ ЦВЕТА КОНСТРУКЦИЙ:



Паттерн для части города с индивидуальной жилой застройкой

Паттерн для зоны рекреационных территорий. На примере парка «Дубки»

Паттерн для части города с многоквартирной жилой застройкой

КИОСК

ТИП А.7



Вид с закрытыми ставнями



Вид с альтернативным вариантом основания

ГАБАРИТЫ:

2 400 × 3 400 × 3 100 мм

МАТЕРИАЛЫ:

- Металлический каркас
- Стеклопакеты
- Стеновой наполнитель:
 - сэндвич-панели
 - деревянные рейки
 - дерево
 - композитный материал
 - фибросайдинг
 - вагонка
 - террасная доска «Деревопласт»

ЭЛЕМЕНТЫ:

- | | |
|---------------|---|
| ① Кровля | ⑤ Полочка для сумок |
| ② Окантовка | ⑥ Паттерн соответствующий зоне расположения |
| ③ Вывеска | ⑦ Входная дверь |
| ④ Кондиционер | |

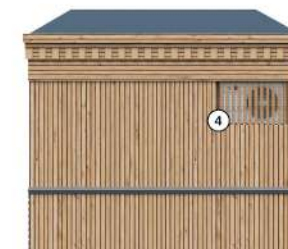
ВИД СБОКУ



ФРОНТАЛЬНЫЙ ВИД



ВИД СЗАДИ



РЕКОМЕНДУЕМЫЕ ЦВЕТА ДЕРЕВА:



РЕКОМЕНДУЕМЫЕ ЦВЕТА КОНСТРУКЦИЙ:



КИОСК

ТИПА.8



ГАБАРИТЫ:
2 400 × 3 400 × 3 100 мм

МАТЕРИАЛЫ:

- Металлический каркас
- Стеклопакеты
- Стеновой наполнитель:
 - сэндвич-панели
 - деревянные рейки
 - дерево
 - композитный материал
 - фибросайдинг
 - вагонка
 - террасная доска «Деревопласт»

ЭЛЕМЕНТЫ:

- | | |
|---------------|---|
| ① Кровля | ⑥ Окошко выдачи |
| ② Окантовка | ⑦ Полочка для сумок |
| ③ Вывеска | ⑧ Паттерн соответствующий зоне расположения |
| ④ Кондиционер | ⑨ Входная дверь |
| ⑤ Стеклопакет | |

ВИД СБОКУ



ФРОНТАЛЬНЫЙ ВИД



ВИД СЗАДИ



РЕКОМЕНДУЕМЫЕ ЦВЕТА ДЕРЕВА:



Паттерн для зоны исторического центра города

Паттерн для зоны садовых и дачных товариществ

РЕКОМЕНДУЕМЫЕ ЦВЕТА КОНСТРУКЦИЙ:



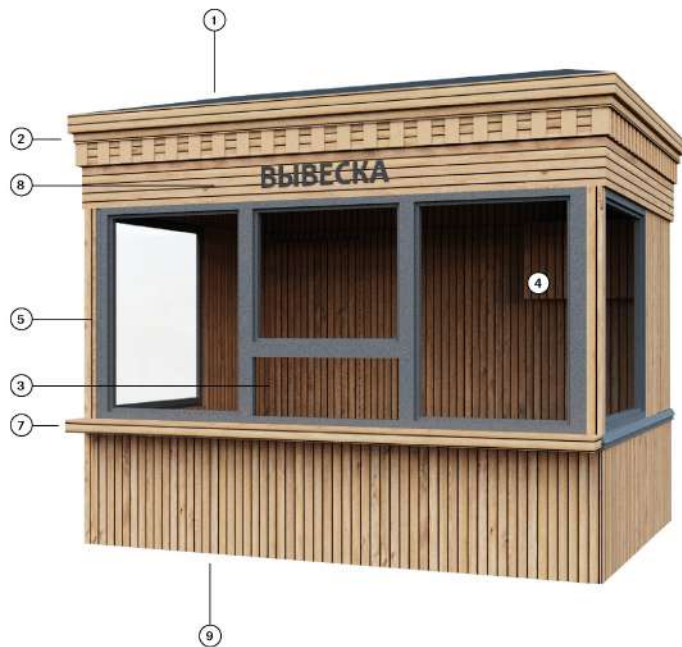
Паттерн для части города с индивидуальной жилой застройкой

Паттерн для зоны рекреационных территорий. На примере парка «Дубки»

Паттерн для части города с многоквартирной жилой застройкой

КИОСК

ТИП А.9



ГАБАРИТЫ:
2 400 × 3 400 × 3 100 мм

МАТЕРИАЛЫ:

- Металлический каркас
- Стеклопакеты
- Стеновой наполнитель:
 - сэндвич-панели
 - деревянные рейки
 - дерево
 - композитный материал
 - фибросайдинг
 - вагонка
 - террасная доска «Деревопласт»

ЭЛЕМЕНТЫ:

- | | |
|-----------------|------------------------|
| ① Кровля | ⑥ Входная дверь |
| ② Окантовка | ⑦ Полочка для сумок |
| ③ Окошко выдачи | ⑧ Вывеска |
| ④ Кондиционер | ⑨ Стеновой наполнитель |
| ⑤ Стеклопакет | |

ВИД СБОКУ



ФРОНТАЛЬНЫЙ ВИД



ВИД СЗАДИ



РЕКОМЕНДУЕМЫЕ ЦВЕТА ДЕРЕВА:



Паттерн для зоны исторического центра города

Паттерн для зоны садовых и дачных товариществ

РЕКОМЕНДУЕМЫЕ ЦВЕТА КОНСТРУКЦИЙ:



Паттерн для части города с индивидуальной жилой застройкой

Паттерн для зоны рекреационных территорий. На примере парка «Дубки»

Паттерн для части города с многоквартирной жилой застройкой

КИОСК

ТИП Б.1



ГАБАРИТЫ:

2 000 × 2 000 × 3 100 мм

МАТЕРИАЛЫ:

- Металлический каркас
- Стеклопакеты
- Стеновой наполнитель:
 - сэндвич-панели
 - деревянные рейки
 - дерево
 - композитный материал
 - фибросайдинг
 - вагонка
 - террасная доска «Деревопласт»

ЭЛЕМЕНТЫ:

- | | |
|------------------------|---|
| ① Кровля | ⑥ Стеклопакет |
| ② Окантовка | ⑦ Окошко выдачи |
| ③ Вывеска | ⑧ Полочка для сумок |
| ④ Стеновой наполнитель | ⑨ Паттерн соответствующий зоне расположения |
| ⑤ Кондиционер | ⑩ Входная дверь |

ВИД СБОКУ



ФРОНТАЛЬНЫЙ ВИД



ВИД СЗАДИ



РЕКОМЕНДУЕМЫЕ ЦВЕТА ДЕРЕВА:



Паттерн для зоны исторического центра города



Паттерн для зоны садовых и дачных товариществ

РЕКОМЕНДУЕМЫЕ ЦВЕТА КОНСТРУКЦИЙ:



Паттерн для части города с индивидуальной жилой застройкой



Паттерн для зоны рекреационных территорий. На примере парка «Дубки»



Паттерн для части города с многоквартирной жилой застройкой

КИОСК

ТИП Б.2



ГАБАРИТЫ:

2 000 × 2 000 × 3 100 мм

МАТЕРИАЛЫ:

- Металлический каркас
- Стеклопакеты
- Стеновой наполнитель:
 - сэндвич-панели
 - деревянные рейки
 - дерево
 - композитный материал
 - фибросайдинг
 - вагонка
 - террасная доска «Деревопласт»

ЭЛЕМЕНТЫ:

- | | |
|------------------------|---------------------|
| ① Кровля | ⑥ Стеклопакет |
| ② Окантовка | ⑦ Окошко выдачи |
| ③ Вывеска | ⑧ Полочка для сумок |
| ④ Стеновой наполнитель | ⑨ Входная дверь |
| ⑤ Кондиционер | |

ВИД СБОКУ



ФРОНТАЛЬНЫЙ ВИД



ВИД СЗАДИ



РЕКОМЕНДУЕМЫЕ ЦВЕТА ДЕРЕВА:



Паттерн для зоны исторического центра города



Паттерн для зоны садовых и дачных товариществ

РЕКОМЕНДУЕМЫЕ ЦВЕТА КОНСТРУКЦИЙ:



Паттерн для части города с индивидуальной жилой застройкой



Паттерн для зоны рекреационных территорий. На примере парка «Дубки»



Паттерн для части города с многоквартирной жилой застройкой

КИОСК

ТИП Б.3



ГАБАРИТЫ:

2 000 × 2 000 × 3 100 мм

МАТЕРИАЛЫ:

- Металлический каркас
- Стеклопакеты
- Стеновой наполнитель:
 - сэндвич-панели
 - деревянные рейки
 - дерево
 - композитный материал
 - фибросайдинг
 - вагонка
 - террасная доска «Деревопласт»

ЭЛЕМЕНТЫ:

- | | |
|------------------------|---------------------|
| ① Кровля | ⑥ Стеклопакет |
| ② Окантовка | ⑦ Окошко выдачи |
| ③ Вывеска | ⑧ Полочка для сумок |
| ④ Стеновой наполнитель | ⑨ Входная дверь |
| ⑤ Кондиционер | |

ВИД СБОКУ



ФРОНТАЛЬНЫЙ ВИД



ВИД СЗАДИ



РЕКОМЕНДУЕМЫЕ ЦВЕТА ДЕРЕВА:



Паттерн для зоны исторического центра города

Паттерн для зоны садовых и дачных товариществ

РЕКОМЕНДУЕМЫЕ ЦВЕТА КОНСТРУКЦИЙ:



Паттерн для части города с индивидуальной жилой застройкой

Паттерн для зоны рекреационных территорий. На примере парка «Дубки»

Паттерн для части города с многоквартирной жилой застройкой

КИОСК

ТИП Б.4



ГАБАРИТЫ:
2 400 × 3 400 × 3 100 мм

- МАТЕРИАЛЫ:**
- Металлический каркас
 - Стеклопакеты
 - Стеновой наполнитель:
 - сэндвич-панели
 - деревянные рейки
 - дерево
 - композитный материал
 - фибросайдинг
 - вагонка
 - террасная доска «Деревопласт»

- ЭЛЕМЕНТЫ:**
- | | |
|------------------------|---|
| ① Кровля | ⑥ Стеклопакет |
| ② Окантовка | ⑦ Окошко выдачи |
| ③ Вывеска | ⑧ Полочка для сумок |
| ④ Стеновой наполнитель | ⑨ Паттерн соответствующий зоне расположения |
| ⑤ Кондиционер | ⑩ Входная дверь |

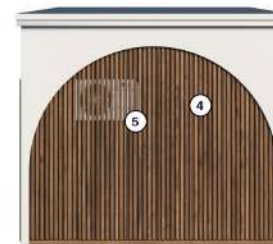
ВИД СБОКУ



ФРОНТАЛЬНЫЙ ВИД



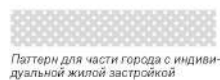
ВИД СЗАДИ



РЕКОМЕНДУЕМЫЕ ЦВЕТА ДЕРЕВА:



РЕКОМЕНДУЕМЫЕ ЦВЕТА КОНСТРУКЦИЙ:



КИОСК

ТИП Б.5



ГАБАРИТЫ:
2 400 × 3 400 × 3 100 мм

- МАТЕРИАЛЫ:**
- Металлический каркас
 - Стеклопакеты
 - Стеновой наполнитель:
 - сэндвич-панели
 - деревянные рейки
 - дерево
 - композитный материал
 - фибросайдинг
 - вагонка
 - террасная доска «Деревопласт»

- ЭЛЕМЕНТЫ:**
- | | |
|------------------------|---------------------|
| ① Кровля | ⑥ Стеклопакет |
| ② Окантовка | ⑦ Окошко выдачи |
| ③ Вывеска | ⑧ Полочка для сумок |
| ④ Стеновой наполнитель | ⑨ Входная дверь |
| ⑤ Кондиционер | |

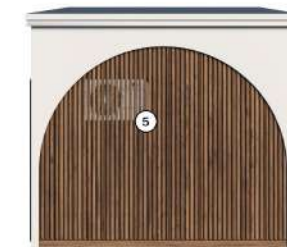
ВИД СБОКУ



ФРОНТАЛЬНЫЙ ВИД



ВИД СЗАДИ



РЕКОМЕНДУЕМЫЕ ЦВЕТА ДЕРЕВА:



Паттерн для зоны исторического центра города

Паттерн для зоны садовых и дачных товариществ

РЕКОМЕНДУЕМЫЕ ЦВЕТА КОНСТРУКЦИЙ:



Паттерн для части города с индивидуальной жилой застройкой

Паттерн для зоны рекреационных территорий. На примере парка «Дубки»

Паттерн для части города с многоквартирной жилой застройкой

КИОСК

ТИП Б.6



ГАБАРИТЫ:
2 400 × 3 400 × 3 100 мм

МАТЕРИАЛЫ:

- Металлический каркас
- Стеклопакеты
- Стеновой наполнитель:
 - сэндвич-панели
 - деревянные рейки
 - дерево
 - композитный материал
 - фибросайдинг
 - вагонка
 - террасная доска «Деревопласт»

ЭЛЕМЕНТЫ:

- | | |
|------------------------|---------------------|
| ① Кровля | ⑥ Стеклопакет |
| ② Окантовка | ⑦ Окошко выдачи |
| ③ Вывеска | ⑧ Полочка для сумок |
| ④ Стеновой наполнитель | ⑨ Входная дверь |
| ⑤ Кондиционер | |

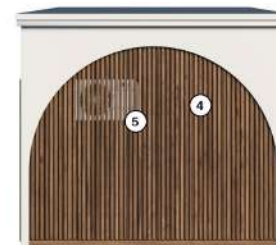
ВИД СБОКУ



ФРОНТАЛЬНЫЙ ВИД



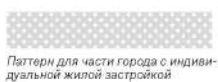
ВИД СЗАДИ



РЕКОМЕНДУЕМЫЕ ЦВЕТА ДЕРЕВА:



РЕКОМЕНДУЕМЫЕ ЦВЕТА КОНСТРУКЦИЙ:



КИОСК

ТИП В.1



ГАБАРИТЫ:
2 000 × 2 000 × 3 100 мм

МАТЕРИАЛЫ:

- Металлический каркас
- Стеклопакеты
- Стеновой наполнитель:
 - сэндвич-панели
 - деревянные рейки
 - дерево
 - композитный материал
 - фибросайдинг
 - вагонка
 - террасная доска «Деревопласт»

ЭЛЕМЕНТЫ:

- | | |
|------------------------|---|
| ① Кровля | ⑥ Стеклопакет |
| ② Окантовка | ⑦ Окошко выдачи |
| ③ Вывеска | ⑧ Полочка для сумок |
| ④ Стеновой наполнитель | ⑨ Паттерн соответствующий зоне расположения |
| ⑤ Кондиционер | ⑩ Входная дверь |

ВИД СБОКУ



ФРОНТАЛЬНЫЙ ВИД



ВИД СЗАДИ



РЕКОМЕНДУЕМЫЕ ЦВЕТА ДЕРЕВА:



Паттерн для зоны исторического центра города

Паттерн для зоны садовых и дачных товариществ

РЕКОМЕНДУЕМЫЕ ЦВЕТА КОНСТРУКЦИЙ:



Паттерн для части города с индивидуальной жилой застройкой

Паттерн для зоны рекреационных территорий. На примере парка «Дубки»

Паттерн для части города с многоквартирной жилой застройкой

КИОСК

ТИП В.2



ГАБАРИТЫ:
2 000 × 2 000 × 3 100 мм

МАТЕРИАЛЫ:

- Металлический каркас
- Стеклопакеты
- Стеновой наполнитель:
 - сэндвич-панели
 - деревянные рейки
 - дерево
 - композитный материал
 - фибросайдинг
 - вагонка
 - террасная доска «Деревопласт»

ЭЛЕМЕНТЫ:

- | | |
|------------------------|---------------------|
| ① Кровля | ⑥ Стеклопакет |
| ② Окантовка | ⑦ Окошко выдачи |
| ③ Вывеска | ⑧ Полочка для сумок |
| ④ Стеновой наполнитель | ⑨ Входная дверь |
| ⑤ Кондиционер | |

ВИД СБОКУ



ФРОНТАЛЬНЫЙ ВИД



ВИД СЗАДИ



РЕКОМЕНДУЕМЫЕ ЦВЕТА ДЕРЕВА:



Паттерн для зоны исторического центра города



Паттерн для зоны садовых и дачных товариществ

РЕКОМЕНДУЕМЫЕ ЦВЕТА КОНСТРУКЦИЙ:



Паттерн для части города с индивидуальной жилой застройкой



Паттерн для зоны рекреационных территорий. На примере парка «Дубки»



Паттерн для части города с многоквартирной жилой застройкой

КИОСК

ТИП В.3



ГАБАРИТЫ:

2 000 × 2 000 × 3 100 мм

МАТЕРИАЛЫ:

- Металлический каркас
- Стеклопакеты
- Стеновой наполнитель:
 - сэндвич-панели
 - деревянные рейки
 - дерево
 - композитный материал
 - фибросайдинг
 - вагонка
 - террасная доска «Деревопласт»

ЭЛЕМЕНТЫ:

- | | |
|------------------------|---------------------|
| ① Кровля | ⑥ Стеклопакет |
| ② Окантовка | ⑦ Окошко выдачи |
| ③ Вывеска | ⑧ Полочка для сумок |
| ④ Стеновой наполнитель | ⑨ Входная дверь |
| ⑤ Кондиционер | |

ВИД СБОКУ



ФРОНТАЛЬНЫЙ ВИД



ВИД СЗАДИ



РЕКОМЕНДУЕМЫЕ ЦВЕТА ДЕРЕВА:



Паттерн для зоны исторического центра города

Паттерн для зоны садовых и дачных товариществ

РЕКОМЕНДУЕМЫЕ ЦВЕТА КОНСТРУКЦИЙ:



Паттерн для части города с индивидуальной жилой застройкой

Паттерн для зоны рекреационных территорий. На примере парка «Дубки»

Паттерн для части города с многоквартирной жилой застройкой

КИОСК

ТИП В.4



ГАБАРИТЫ:

2 000 × 2 000 × 3 100 мм

МАТЕРИАЛЫ:

- Металлический каркас
- Стеклопакеты
- Стеновой наполнитель:
 - сэндвич-панели
 - деревянные рейки
 - дерево
 - композитный материал
 - фибросайдинг
 - вагонка
 - террасная доска «Деревопласт»

ЭЛЕМЕНТЫ:

- | | |
|------------------------|---------------------|
| ① Кровля | ⑥ Стеклопакет |
| ② Окантовка | ⑦ Окошко выдачи |
| ③ Вывеска | ⑧ Полочка для сумок |
| ④ Стеновой наполнитель | ⑨ Входная дверь |
| ⑤ Кондиционер | |

ВИД СБОКУ



ФРОНТАЛЬНЫЙ ВИД



ВИД СЗАДИ



РЕКОМЕНДУЕМЫЕ ЦВЕТА ДЕРЕВА:

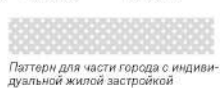


Паттерн для зоны исторического центра города

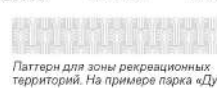


Паттерн для зоны садовых и дачных товариществ

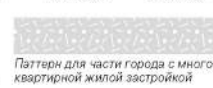
РЕКОМЕНДУЕМЫЕ ЦВЕТА КОНСТРУКЦИЙ:



Паттерн для части города с индивидуальной жилой застройкой



Паттерн для зоны рекреационных территорий. На примере парка «Дубки»



Паттерн для части города с многоквартирной жилой застройкой

КИОСК

ТИП В.5



ГАБАРИТЫ:

2 400 × 3 400 × 3 100 мм

МАТЕРИАЛЫ:

- Металлический каркас
- Стеклопакеты
- Стеновой наполнитель:
 - сэндвич-панели
 - деревянные рейки
 - дерево
 - композитный материал
 - фибросайдинг
 - вагонка
 - террасная доска «Деревопласт»

ЭЛЕМЕНТЫ:

- | | |
|------------------------|---|
| ① Кровля | ⑥ Стеклопакет |
| ② Окантовка | ⑦ Окошко выдачи |
| ③ Вывеска | ⑧ Полочка для сумок |
| ④ Стеновой наполнитель | ⑨ Паттерн соответствующий зоне расположения |
| ⑤ Кондиционер | ⑩ Входная дверь |

ВИД СБОКУ



ФРОНТАЛЬНЫЙ ВИД



ВИД СЗАДИ



РЕКОМЕНДУЕМЫЕ ЦВЕТА ДЕРЕВА:



Паттерн для зоны исторического центра города



Паттерн для зоны садовых и дачных товариществ

РЕКОМЕНДУЕМЫЕ ЦВЕТА КОНСТРУКЦИЙ:



Паттерн для части города с индивидуальной жилой застройкой



Паттерн для зоны рекреационных территорий. На примере парка «Дубки»



Паттерн для части города с многоквартирной жилой застройкой

КИОСК

ТИП В.6



ГАБАРИТЫ:
2 400 × 3 400 × 3 100 мм

МАТЕРИАЛЫ:

- Металлический каркас
- Стеклопакеты
- Стеновой наполнитель:
 - сэндвич-панели
 - деревянные рейки
 - дерево
 - композитный материал
 - фибросайдинг
 - вагонка
 - террасная доска «Деревопласт»

ЭЛЕМЕНТЫ:

- | | |
|------------------------|---------------------|
| ① Кровля | ⑥ Стеклопакет |
| ② Окантовка | ⑦ Окошко выдачи |
| ③ Вывеска | ⑧ Полочка для сумок |
| ④ Стеновой наполнитель | ⑨ Входная дверь |
| ⑤ Кондиционер | |

ВИД СБОКУ



ФРОНТАЛЬНЫЙ ВИД



ВИД СЗАДИ



РЕКОМЕНДУЕМЫЕ ЦВЕТА ДЕРЕВА:



Паттерн для зоны исторического центра города

Паттерн для зоны садовых и дачных товариществ

РЕКОМЕНДУЕМЫЕ ЦВЕТА КОНСТРУКЦИЙ:



Паттерн для части города с индивидуальной жилой застройкой

Паттерн для зоны рекреационных территорий. На примере парка «Дубки»

Паттерн для части города с многоквартирной жилой застройкой

КИОСК

ТИП В.7



ГАБАРИТЫ:

2 400 × 3 400 × 3 100 мм

МАТЕРИАЛЫ:

- Металлический каркас
- Стеклопакеты
- Стеновой наполнитель:
 - сэндвич-панели
 - деревянные рейки
 - дерево
 - композитный материал
 - фибросайдинг
 - вагонка
 - террасная доска «Деревопласт»

ЭЛЕМЕНТЫ:

- | | |
|------------------------|---------------------|
| ① Кровля | ⑥ Стеклопакет |
| ② Окантовка | ⑦ Окошко выдачи |
| ③ Вывеска | ⑧ Полочка для сумок |
| ④ Стеновой наполнитель | ⑨ Входная дверь |
| ⑤ Кондиционер | |

ВИД СБОКУ



ФРОНТАЛЬНЫЙ ВИД



ВИД СЗАДИ



РЕКОМЕНДУЕМЫЕ ЦВЕТА ДЕРЕВА:

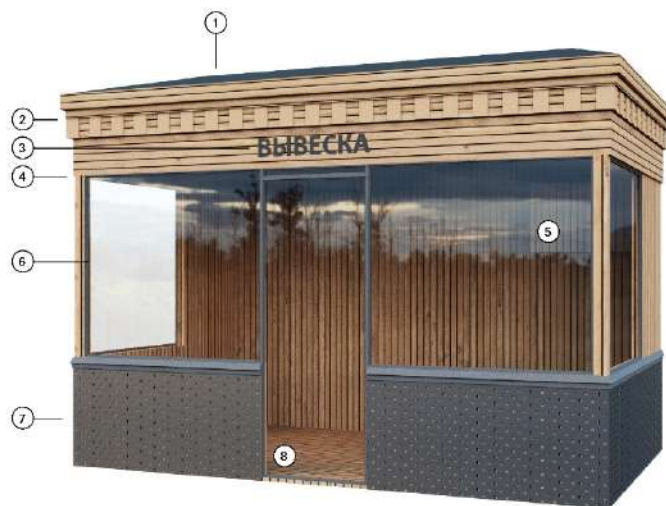


РЕКОМЕНДУЕМЫЕ ЦВЕТА КОНСТРУКЦИЙ:



ТОРГОВЫЙ ПАВИЛЬОН

ТИП А.1



ГАБАРИТЫ:
4 000 × 2 400 × 3 100 мм

МАТЕРИАЛЫ:

- Металлический каркас
- Стеклопакеты
- Стеновой наполнитель:
 - сэндвич-панели
 - деревянные рейки
 - дерево
 - композитный материал
 - фибросайдинг
 - вагонка
 - террасная доска «Деревопласт»

ЭЛЕМЕНТЫ:

- | | |
|------------------------|---|
| ① Кровля | ⑤ Кондиционер |
| ② Окантовка | ⑥ Стеклопакет |
| ③ Вывеска | ⑦ Паттерн соответствующий зоне расположения |
| ④ Стеновой наполнитель | ⑧ Входная дверь |

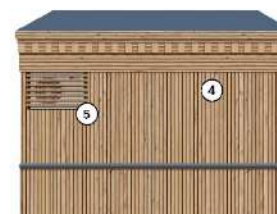
ВИД СБОКУ



ФРОНТАЛЬНЫЙ ВИД



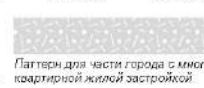
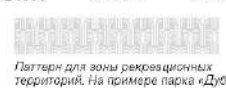
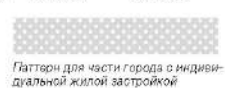
ВИД СЗАДИ



РЕКОМЕНДУЕМЫЕ ЦВЕТА ДЕРЕВА:

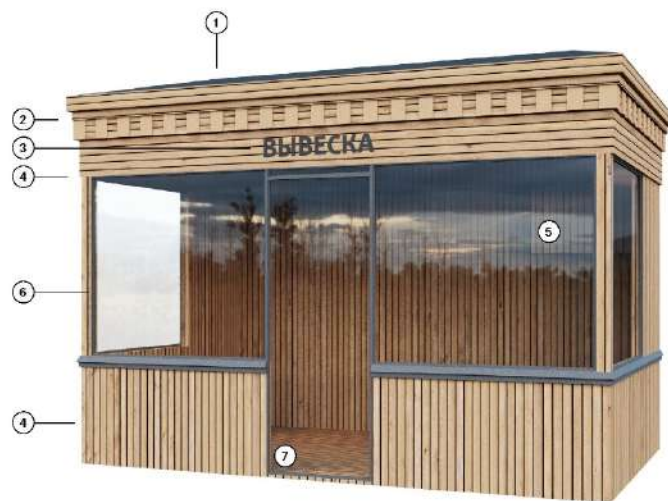


РЕКОМЕНДУЕМЫЕ ЦВЕТА КОНСТРУКЦИЙ:



ТОРГОВЫЙ ПАВИЛЬОН

ТИП А.2



ГАБАРИТЫ:
4 000 × 2 400 × 3 100 мм

МАТЕРИАЛЫ:

- Металлический каркас
- Стеклопакеты
- Стеновой наполнитель:
 - сэндвич-панели
 - деревянные рейки
 - дерево
 - композитный материал
 - фибросайдинг
 - вагонка
 - террасная доска «Деревопласт»

ЭЛЕМЕНТЫ:

- | | |
|------------------------|-----------------|
| ① Кровля | ⑤ Кондиционер |
| ② Окантовка | ⑥ Стеклопакет |
| ③ Вывеска | ⑦ Входная дверь |
| ④ Стеновой наполнитель | |

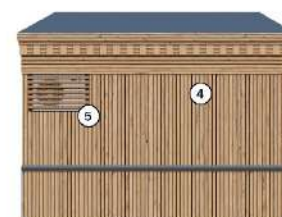
ВИД СБОКУ



ФРОНТАЛЬНЫЙ ВИД



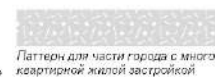
ВИД СЗАДИ



РЕКОМЕНДУЕМЫЕ ЦВЕТА ДЕРЕВА:



РЕКОМЕНДУЕМЫЕ ЦВЕТА КОНСТРУКЦИЙ:



ТОРГОВЫЙ ПАВИЛЬОН

ТИП А.3



ГАБАРИТЫ:

4 000 × 2 400 × 3 100 мм

МАТЕРИАЛЫ:

- Металлический каркас
- Стеклопакеты
- Стеновой наполнитель:
 - сэндвич-панели
 - деревянные рейки
 - дерево
 - композитный материал
 - фибросайдинг
 - вагонка
 - террасная доска «Деревопласт»

ЭЛЕМЕНТЫ:

- | | |
|------------------------|-----------------|
| ① Кровля | ⑤ Кондиционер |
| ② Окантовка | ⑥ Стеклопакет |
| ③ Вывеска | ⑦ Входная дверь |
| ④ Стеновой наполнитель | |

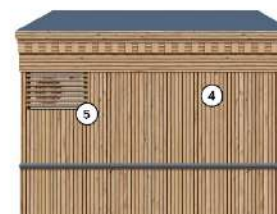
ВИД СБОКУ



ФРОНТАЛЬНЫЙ ВИД



ВИД СЗАДИ



РЕКОМЕНДУЕМЫЕ ЦВЕТА ДЕРЕВА:



Паттерн для зоны исторического центра города

Паттерн для зоны садовых и дачных товариществ

РЕКОМЕНДУЕМЫЕ ЦВЕТА КОНСТРУКЦИЙ:



Паттерн для части города с индивидуальной жилой застройкой

Паттерн для зоны рекреационных территорий. На примере парка «Дубки»

Паттерн для части города с многоквартирной жилой застройкой

ТОРГОВЫЙ ПАВИЛЬОН

ТИП А.4



ГАБАРИТЫ:
5 000 × 3 000 × 3 100 мм

МАТЕРИАЛЫ:

- Металлический каркас
- Стеклопакеты
- Стеновой наполнитель:
 - сэндвич-панели
 - деревянные рейки
 - дерево
 - композитный материал
 - фибросайдинг
 - вагонка
 - террасная доска «Деревопласт»

ЭЛЕМЕНТЫ:

- | | |
|------------------------|---|
| ① Кровля | ⑤ Кондиционер |
| ② Окантовка | ⑥ Стеклопакет |
| ③ Вывеска | ⑦ Паттерн соответствующий зоне расположения |
| ④ Стеновой наполнитель | ⑧ Входная дверь |

ВИД С БОКУ



ФРОНТАЛЬНЫЙ ВИД



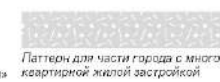
ВИД СЗАДИ



РЕКОМЕНДУЕМЫЕ ЦВЕТА ДЕРЕВА:



РЕКОМЕНДУЕМЫЕ ЦВЕТА КОНСТРУКЦИЙ:



ТОРГОВЫЙ ПАВИЛЬОН

ТИП А.5



ГАБАРИТЫ:

5 000 × 3 000 × 3 100 мм

МАТЕРИАЛЫ:

- Металлический каркас
- Стеклопакеты
- Стеновой наполнитель:
 - сэндвич-панели
 - деревянные рейки
 - дерево
 - композитный материал
 - фибросайдинг
 - вагонка
 - террасная доска «Деревопласт»

ЭЛЕМЕНТЫ:

- | | |
|------------------------|-----------------|
| ① Кровля | ⑤ Кондиционер |
| ② Окантовка | ⑥ Стеклопакет |
| ③ Вывеска | ⑦ Входная дверь |
| ④ Стеновой наполнитель | |

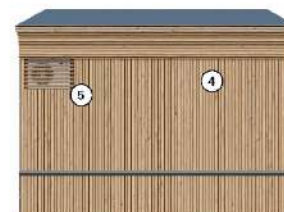
ВИД СБОКУ



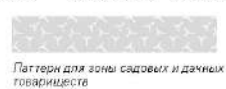
ФРОНТАЛЬНЫЙ ВИД



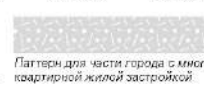
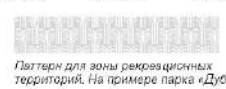
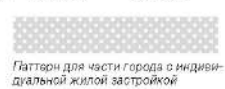
ВИД СЗАДИ



РЕКОМЕНДУЕМЫЕ ЦВЕТА ДЕРЕВА:



РЕКОМЕНДУЕМЫЕ ЦВЕТА КОНСТРУКЦИЙ:



ТОРГОВЫЙ ПАВИЛЬОН

ТИП А.6



ГАБАРИТЫ:

5 000 × 3 000 × 3 100 мм

МАТЕРИАЛЫ:

- Металлический каркас
- Стеклопакеты
- Стеновой наполнитель:
 - сэндвич-панели
 - деревянные рейки
 - дерево
 - композитный материал
 - фибросайдинг
 - вагонка
 - террасная доска «Деревопласт»

ЭЛЕМЕНТЫ:

- | | |
|------------------------|-----------------|
| ① Кровля | ⑤ Кондиционер |
| ② Окантовка | ⑥ Стеклопакет |
| ③ Вывеска | ⑦ Входная дверь |
| ④ Стеновой наполнитель | |

ВИД С БОКУ



ФРОНТАЛЬНЫЙ ВИД



ВИД СЗАДИ



РЕКОМЕНДУЕМЫЕ ЦВЕТА ДЕРЕВА:



Паттерн для зоны исторического центра города

Паттерн для зоны садовых и дачных товариществ

РЕКОМЕНДУЕМЫЕ ЦВЕТА КОНСТРУКЦИЙ:



Паттерн для части города с индивидуальной жилой застройкой

Паттерн для зоны рекреационных территорий. На примере парка «Дубки»

Паттерн для части города с многоквартирной жилой застройкой

ТОРГОВЫЙ ПАВИЛЬОН

ТИП А.7



ГАБАРИТЫ:
7 100 × 6 300 × 4 100 мм

МАТЕРИАЛЫ:

- Металлический каркас
- Стеклопакеты
- Стеновой наполнитель:
 - сэндвич-панели
 - деревянные рейки
 - дерево
 - композитный материал
 - фибросайдинг
 - вагонка
 - террасная доска «Деревопласт»

ЭЛЕМЕНТЫ:

- | | |
|------------------------|---|
| ① Кровля | ⑥ Стеклопакет |
| ② Окантовка | ⑦ Паттерн соответствующий зоне расположения |
| ③ Вывеска | ⑧ Входная дверь для персонала |
| ④ Стеновой наполнитель | ⑨ Входная дверь для посетителей |
| ⑤ Кондиционер | |

ВИД СБОКУ



ФРОНТАЛЬНЫЙ ВИД



ВИД СЗАДИ



РЕКОМЕНДУЕМЫЕ ЦВЕТА ДЕРЕВА:



РЕКОМЕНДУЕМЫЕ ЦВЕТА КОНСТРУКЦИЙ:



ТОРГОВЫЙ ПАВИЛЬОН

ТИП Б.1



ГАБАРИТЫ:

4 000 × 2 400 × 3 100 мм

МАТЕРИАЛЫ:

- Металлический каркас
- Стеклопакеты
- Стеновой наполнитель:
 - сэндвич-панели
 - деревянные рейки
 - дерево
 - композитный материал
 - фибросайдинг
 - вагонка
 - террасная доска «Деревопласт»

ЭЛЕМЕНТЫ:

- | | |
|------------------------|---|
| ① Кровля | ⑤ Кондиционер |
| ② Окантовка | ⑥ Стеклопакет |
| ③ Вывеска | ⑦ Паттерн соответствующий зоне расположения |
| ④ Стеновой наполнитель | ⑧ Входная дверь |

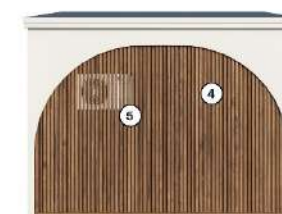
ВИД С БОКУ



ФРОНТАЛЬНЫЙ ВИД



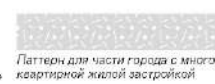
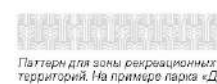
ВИД СЗАДИ



РЕКОМЕНДУЕМЫЕ ЦВЕТА ДЕРЕВА:



РЕКОМЕНДУЕМЫЕ ЦВЕТА КОНСТРУКЦИЙ:



ТОРГОВЫЙ ПАВИЛЬОН

ТИП Б.2



ГАБАРИТЫ:

4 000 × 2 400 × 3 100 мм

МАТЕРИАЛЫ:

- Металлический каркас
- Стеклопакеты
- Стеновой наполнитель:
 - сэндвич-панели
 - деревянные рейки
 - дерево
 - композитный материал
 - фибросайдинг
 - вагонка
 - террасная доска «Деревопласт»

ЭЛЕМЕНТЫ:

- | | |
|------------------------|-----------------|
| ① Кровля | ⑤ Кондиционер |
| ② Окантовка | ⑥ Стеклопакет |
| ③ Вывеска | ⑦ Входная дверь |
| ④ Стеновой наполнитель | |

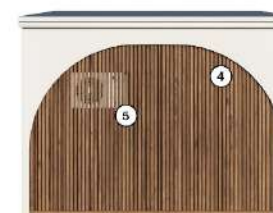
ВИД СБОКУ



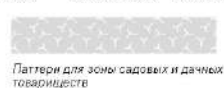
ФРОНТАЛЬНЫЙ ВИД



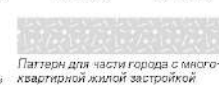
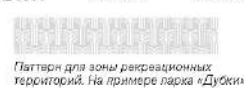
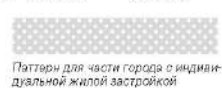
ВИД СЗАДИ



РЕКОМЕНДУЕМЫЕ ЦВЕТА ДЕРЕВА:



РЕКОМЕНДУЕМЫЕ ЦВЕТА КОНСТРУКЦИЙ:



ТОРГОВЫЙ ПАВИЛЬОН

ТИП Б.3



ГАБАРИТЫ:

4 000 × 2 400 × 3 100 мм

МАТЕРИАЛЫ:

- Металлический каркас
- Стеклопакеты
- Стеновой наполнитель:
 - сэндвич-панели
 - деревянные рейки
 - дерево
 - композитный материал
 - фибросайдинг
 - вагонка
 - террасная доска «Деревопласт»

ЭЛЕМЕНТЫ:

- | | |
|------------------------|-----------------|
| ① Кровля | ⑤ Кондиционер |
| ② Окантовка | ⑥ Стеклопакет |
| ③ Вывеска | ⑦ Входная дверь |
| ④ Стеновой наполнитель | |

ВИД С БОКУ



ФРОНТАЛЬНЫЙ ВИД



ВИД СЗАДИ



РЕКОМЕНДУЕМЫЕ ЦВЕТА ДЕРЕВА:



Паттерн для зоны исторического центра города

Паттерн для зоны садовых и дачных товариществ

РЕКОМЕНДУЕМЫЕ ЦВЕТА КОНСТРУКЦИЙ:



Паттерн для части города с индивидуальной жилой застройкой

Паттерн для зоны рекреационных территорий. На примере парка «Дубки»

Паттерн для части города с многоквартирной жилой застройкой

ТОРГОВЫЙ ПАВИЛЬОН

ТИП Б.4



ГАБАРИТЫ:

5 000 × 3 000 × 3 100 мм

МАТЕРИАЛЫ:

- Металлический каркас
- Стеклопакеты
- Стеновой наполнитель:
 - сэндвич-панели
 - деревянные рейки
 - дерево
 - композитный материал
 - фибросайдинг
 - вагонка
 - террасная доска «Деревопласт»

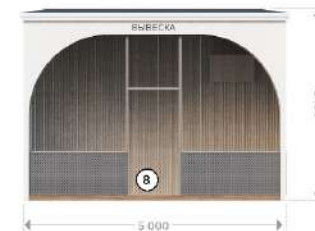
ЭЛЕМЕНТЫ:

- | | |
|------------------------|---|
| ① Кровля | ⑤ Кондиционер |
| ② Окантовка | ⑥ Стеклопакет |
| ③ Вывеска | ⑦ Паттерн соответствующий зоне расположения |
| ④ Стеновой наполнитель | ⑧ Входная дверь |

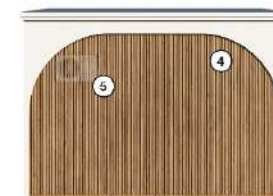
ВИД СБОКУ



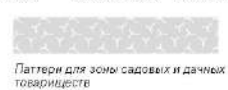
ФРОНТАЛЬНЫЙ ВИД



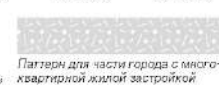
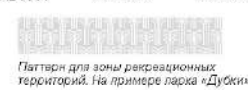
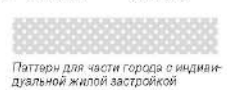
ВИД СЗАДИ



РЕКОМЕНДУЕМЫЕ ЦВЕТА ДЕРЕВА:



РЕКОМЕНДУЕМЫЕ ЦВЕТА КОНСТРУКЦИЙ:



ТОРГОВЫЙ ПАВИЛЬОН

ТИП Б.5



ГАБАРИТЫ:
5 000 × 3 000 × 3 100 мм

МАТЕРИАЛЫ:

- Металлический каркас
- Стеклопакеты
- Стеновой наполнитель:
 - сэндвич-панели
 - деревянные рейки
 - дерево
 - композитный материал
 - фибросайдинг
 - вагонка
 - террасная доска «Деревопласт»

ЭЛЕМЕНТЫ:

- | | |
|------------------------|-----------------|
| ① Кровля | ⑤ Кондиционер |
| ② Окантовка | ⑥ Стеклопакет |
| ③ Вывеска | ⑦ Входная дверь |
| ④ Стеновой наполнитель | |

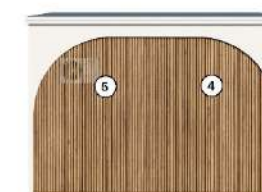
ВИД С БОКУ



ФРОНТАЛЬНЫЙ ВИД



ВИД СЗАДИ



РЕКОМЕНДУЕМЫЕ ЦВЕТА ДЕРЕВА:



Паттерн для зоны исторического центра города

Паттерн для зоны садовых и дачных товариществ

РЕКОМЕНДУЕМЫЕ ЦВЕТА КОНСТРУКЦИЙ:



Паттерн для части города с индивидуальной жилой застройкой

Паттерн для зоны рекреационных территорий. На примере парка «Дубки»

Паттерн для части города с многоквартирной жилой застройкой

ТОРГОВЫЙ ПАВИЛЬОН

ТИП Б.6



ГАБАРИТЫ:

5 000 × 3 000 × 3 100 мм

МАТЕРИАЛЫ:

- Металлический каркас
- Стеклопакеты
- Стеновой наполнитель:
 - сэндвич-панели
 - деревянные рейки
 - дерево
 - композитный материал
 - фибросайдинг
 - вагонка
 - террасная доска «Деревопласт»

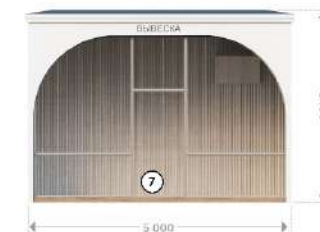
ЭЛЕМЕНТЫ:

- | | |
|------------------------|-----------------|
| ① Кровля | ⑤ Кондиционер |
| ② Окантовка | ⑥ Стеклопакет |
| ③ Вывеска | ⑦ Входная дверь |
| ④ Стеновой наполнитель | |

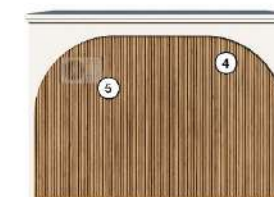
ВИД СБОКУ



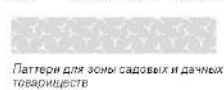
ФРОНТАЛЬНЫЙ ВИД



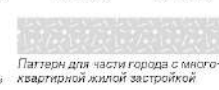
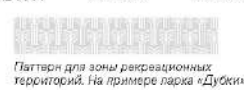
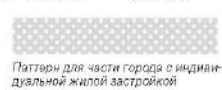
ВИД СЗАДИ



РЕКОМЕНДУЕМЫЕ ЦВЕТА ДЕРЕВА:



РЕКОМЕНДУЕМЫЕ ЦВЕТА КОНСТРУКЦИЙ:



ТОРГОВЫЙ ПАВИЛЬОН

ТИП Б.7



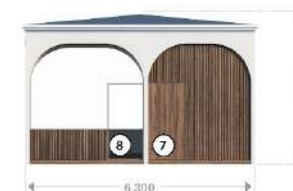
ГАБАРИТЫ:
7 100 × 6 300 × 4 100 мм

- МАТЕРИАЛЫ:**
- Металлический каркас
 - Стеклопакеты
 - Стеновой наполнитель:
 - сэндвич-панели
 - деревянные рейки
 - дерево
 - композитный материал
 - фибросайдинг
 - вагонка
 - террасная доска «Деревопласт»

ЭЛЕМЕНТЫ:

- | | |
|------------------------|---------------------------------|
| ① Кровля | ⑥ Стеклопакет |
| ② Окантовка | ⑦ Входная дверь для персонала |
| ③ Вывеска | ⑧ Входная дверь для посетителей |
| ④ Стеновой наполнитель | |
| ⑤ Кондиционер | |

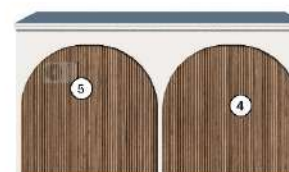
ВИД СБОКУ



ФРОНТАЛЬНЫЙ ВИД



ВИД СЗАДИ



РЕКОМЕНДУЕМЫЕ ЦВЕТА ДЕРЕВА:



РЕКОМЕНДУЕМЫЕ ЦВЕТА КОНСТРУКЦИЙ:



Паттерн для зоны исторического центра города



Паттерн для зоны садовых и дачных товариществ



Паттерн для части города с индивидуальной жилой застройкой



Паттерн для зоны рекреационных территорий. На примере парка «Дубки»



Паттерн для части города с многоквартирной жилой застройкой

ТОРГОВЫЙ ПАВИЛЬОН

ТИП В.1



ГАБАРИТЫ:
4 000 × 2 400 × 3 100 мм

МАТЕРИАЛЫ:

- Металлический каркас
- Стеклопакеты
- Стеновой наполнитель:
 - сэндвич-панели
 - деревянные рейки
 - дерево
 - композитный материал
 - фибросайдинг
 - вагонка
 - террасная доска «Деревопласт»

ЭЛЕМЕНТЫ:

- | | |
|------------------------|---|
| ① Кровля | ⑤ Кондиционер |
| ② Окантовка | ⑥ Стеклопакет |
| ③ Вывеска | ⑦ Паттерн соответствующий зоне расположения |
| ④ Стеновой наполнитель | ⑧ Входная дверь |

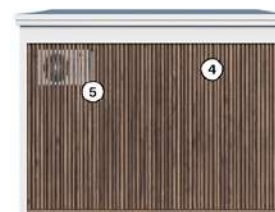
ВИД СБОКУ



ФРОНТАЛЬНЫЙ ВИД



ВИД СЗАДИ



РЕКОМЕНДУЕМЫЕ ЦВЕТА ДЕРЕВА:



Паттерн для зоны исторического центра города



Паттерн для зоны садовых и дачных товариществ

РЕКОМЕНДУЕМЫЕ ЦВЕТА КОНСТРУКЦИЙ:



Паттерн для части города с индивидуальной жилой застройкой



Паттерн для зоны рекреационных территорий. На примере парка «Дубки»



Паттерн для части города с многоквартирной жилой застройкой

ТОРГОВЫЙ ПАВИЛЬОН

ТИП В.2



ГАБАРИТЫ:

4 000 × 2 400 × 3 100 мм

МАТЕРИАЛЫ:

- Металлический каркас
- Стеклопакеты
- Стеновой наполнитель:
 - сэндвич-панели
 - деревянные рейки
 - дерево
 - композитный материал
 - фибросайдинг
 - вагонка
 - террасная доска «Деревопласт»

ЭЛЕМЕНТЫ:

- | | |
|------------------------|-----------------|
| ① Кровля | ⑤ Кондиционер |
| ② Окантовка | ⑥ Стеклопакет |
| ③ Вывеска | ⑦ Входная дверь |
| ④ Стеновой наполнитель | |

ВИД СБОКУ



ФРОНТАЛЬНЫЙ ВИД



ВИД СЗАДИ



РЕКОМЕНДУЕМЫЕ ЦВЕТА ДЕРЕВА:



Паттерн для зоны исторического центра города

Паттерн для зоны садовых и дачных товариществ

РЕКОМЕНДУЕМЫЕ ЦВЕТА КОНСТРУКЦИЙ:



Паттерн для части города с индивидуальной жилой застройкой

Паттерн для зоны рекреационных территорий. На примере парка «Дубки»

Паттерн для части города с многоквартирной жилой застройкой

ТОРГОВЫЙ ПАВИЛЬОН

ТИП В.3



ГАБАРИТЫ:
4 000 × 2 400 × 3 100 мм

МАТЕРИАЛЫ:

- Металлический каркас
- Стеклопакеты
- Стеновой наполнитель:
 - сэндвич-панели
 - деревянные рейки
 - дерево
 - композитный материал
 - фибросайдинг
 - вагонка
 - террасная доска «Деревопласт»

ЭЛЕМЕНТЫ:

- | | |
|------------------------|-----------------|
| ① Кровля | ⑤ Кондиционер |
| ② Окантовка | ⑥ Стеклопакет |
| ③ Вывеска | ⑦ Входная дверь |
| ④ Стеновой наполнитель | |

ВИД СБОКУ



ФРОНТАЛЬНЫЙ ВИД



ВИД СЗАДИ



РЕКОМЕНДУЕМЫЕ ЦВЕТА ДЕРЕВА:



Паттерн для зоны исторического центра города

Паттерн для зоны садовых и дачных товариществ

РЕКОМЕНДУЕМЫЕ ЦВЕТА КОНСТРУКЦИЙ:



Паттерн для части города с индивидуальной жилой застройкой

Паттерн для зоны рекреационных территорий. На примере парка «Дубки»

Паттерн для части города с многоквартирной жилой застройкой

ТОРГОВЫЙ ПАВИЛЬОН

ТИП В.4



ГАБАРИТЫ:
5 000 × 3 000 × 3 100 мм

МАТЕРИАЛЫ:

- Металлический каркас
- Стеклопакеты
- Стеновой наполнитель:
 - сэндвич-панели
 - деревянные рейки
 - дерево
 - композитный материал
 - фибросайдинг
 - вагонка
 - террасная доска «Деревопласт»

ЭЛЕМЕНТЫ:

- | | |
|------------------------|---|
| ① Кровля | ⑤ Кондиционер |
| ② Окантовка | ⑥ Стеклопакет |
| ③ Вывеска | ⑦ Паттерн соответствующий зоне расположения |
| ④ Стеновой наполнитель | ⑧ Входная дверь |

ВИД С БОКУ



ФРОНТАЛЬНЫЙ ВИД



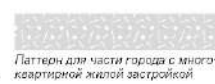
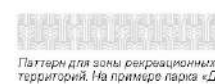
ВИД СЗАДИ



РЕКОМЕНДУЕМЫЕ ЦВЕТА ДЕРЕВА:



РЕКОМЕНДУЕМЫЕ ЦВЕТА КОНСТРУКЦИЙ:



ТОРГОВЫЙ ПАВИЛЬОН

ТИП В.5



ГАБАРИТЫ:
5 000 × 3 000 × 3 100 мм

МАТЕРИАЛЫ:

- Металлический каркас
- Стеклопакеты
- Стеновой наполнитель:
 - сэндвич-панели
 - деревянные рейки
 - дерево
 - композитный материал
 - фибросайдинг
 - вагонка
 - террасная доска «Деревопласт»

ЭЛЕМЕНТЫ:

- | | |
|------------------------|-----------------|
| ① Кровля | ⑤ Кондиционер |
| ② Окантовка | ⑥ Стеклопакет |
| ③ Вывеска | ⑦ Входная дверь |
| ④ Стеновой наполнитель | |

ВИД СБОКУ



ФРОНТАЛЬНЫЙ ВИД



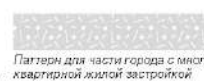
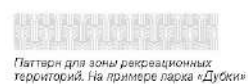
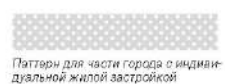
ВИД СЗАДИ



РЕКОМЕНДУЕМЫЕ ЦВЕТА ДЕРЕВА:



РЕКОМЕНДУЕМЫЕ ЦВЕТА КОНСТРУКЦИЙ:



ТОРГОВЫЙ ПАВИЛЬОН

ТИП В.6



ГАБАРИТЫ:

5 000 × 3 000 × 3 100 мм

МАТЕРИАЛЫ:

- Металлический каркас
- Стеклопакеты
- Стеновой наполнитель:
 - сэндвич-панели
 - деревянные рейки
 - дерево
 - композитный материал
 - фибросайдинг
 - вагонка
 - террасная доска «Деревопласт»

ЭЛЕМЕНТЫ:

- | | |
|------------------------|-----------------|
| ① Кровля | ⑤ Кондиционер |
| ② Окантовка | ⑥ Стеклопакет |
| ③ Вывеска | ⑦ Входная дверь |
| ④ Стеновой наполнитель | |

ВИД С БОКУ



ФРОНТАЛЬНЫЙ ВИД



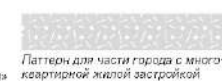
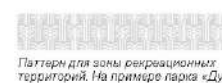
ВИД СЗАДИ



РЕКОМЕНДУЕМЫЕ ЦВЕТА ДЕРЕВА:



РЕКОМЕНДУЕМЫЕ ЦВЕТА КОНСТРУКЦИЙ:



ТОРГОВЫЙ ПАВИЛЬОН

ТИП В.7



ГАБАРИТЫ:
7 100 × 6 300 × 4 100 мм

МАТЕРИАЛЫ:

- Металлический каркас
- Стеклопакеты
- Стеновой наполнитель:
 - сэндвич-панели
 - деревянные рейки
 - дерево
 - композитный материал
 - фибросайдинг
 - вагонка
 - террасная доска «Деревопласт»

ЭЛЕМЕНТЫ:

- | | |
|------------------------|---------------------------------|
| ① Кровля | ⑥ Стеклопакет |
| ② Окантовка | ⑦ Входная дверь для персонала |
| ③ Вывеска | ⑧ Входная дверь для посетителей |
| ④ Стеновой наполнитель | |
| ⑤ Кондиционер | |

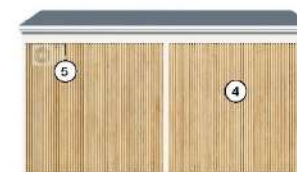
ВИД СБОКУ



ФРОНТАЛЬНЫЙ ВИД



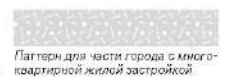
ВИД СЗАДИ



РЕКОМЕНДУЕМЫЕ ЦВЕТА ДЕРЕВА:



РЕКОМЕНДУЕМЫЕ ЦВЕТА КОНСТРУКЦИЙ:



ТОРГОВАЯ ГАЛЕРЕЯ



ОТДЕЛЬНОСТОЯЩИЙ
КИОСК



КИОСКИ ФОРМИРУЮЩИЕ ТОРГОВУЮ ГАЛЕРЕЮ



ГАБАРИТЫ:

Не более 15 м в длину

МАТЕРИАЛЫ:

- Металлический каркас
- Стеклопакеты
- Стеновой наполнитель:
 - сэндвич-панели
 - деревянные рейки
 - дерево
 - композитный материал
 - фибросайдинг
 - вагонка
 - террасная доска «Деревопласт»

ЭЛЕМЕНТЫ:

- ① Киоск

РЕКОМЕНДУЕМЫЕ ЦВЕТА ДЕРЕВА:



Паттерн для зоны исторического центра города

Паттерн для зоны садовых и дачных товариществ

РЕКОМЕНДУЕМЫЕ ЦВЕТА КОНСТРУКЦИЙ:



Паттерн для части города с индивидуальной жилой застройкой

Паттерн для зоны рекреационных территорий. На примере парка «Дубки»

Паттерн для части города с многоквартирной жилой застройкой

ТОРГОВАЯ ПАЛАТКА

ТИП А



ГАБАРИТЫ:

2 000 × 2 500 × 2 900 мм

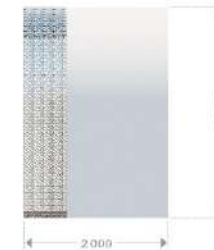
МАТЕРИАЛЫ:

- Металлический каркас
- Стеновой наполнитель:
 - сэндвич-панели
 - деревянные рейки
 - дерево
 - композитный материал
 - фибросайдинг
 - вагонка
 - террасная доска «Деревопласт»

ЭЛЕМЕНТЫ:

- 1 Вывеска
- 2 Стеновой наполнитель
- 3 Паттерн соответствующий зоне расположения
- 4 Входная дверь

ВИД СБОКУ



ФРОНТАЛЬНЫЙ ВИД



ВИД СЗАДИ



РЕКОМЕНДУЕМЫЕ ЦВЕТА ДЕРЕВА:

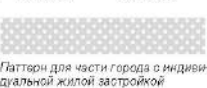


Паттерн для зоны исторического центра города

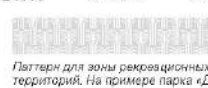


Паттерн для зоны садовых и дачных товариществ

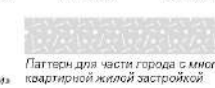
РЕКОМЕНДУЕМЫЕ ЦВЕТА КОНСТРУКЦИЙ:



Паттерн для части города с индивидуальной жилой застройкой



Паттерн для зоны рекреационных территорий. На примере парка «Дубки»



Паттерн для части города с многоквартирной жилой застройкой

ТОРГОВАЯ ПАЛАТКА

ТИП Б



ГАБАРИТЫ:

2 000 × 2 500 × 2 900 мм

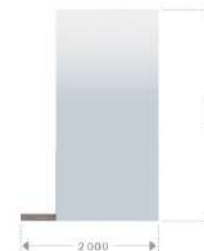
МАТЕРИАЛЫ:

- Металлический каркас
- Стеновой наполнитель:
 - сэндвич-панели
 - деревянные рейки
 - дерево
 - композитный материал
 - фибросайдинг
 - вагонка
 - террасная доска «Деревопласт»

ЭЛЕМЕНТЫ:

- 1 Вывеска
- 2 Стеновой наполнитель
- 3 Входная дверь

ВИД СБОКУ



ФРОНТАЛЬНЫЙ ВИД



ВИД СЗАДИ



РЕКОМЕНДУЕМЫЕ ЦВЕТА ДЕРЕВА:

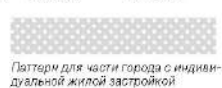


Паттерн для зоны исторического центра города

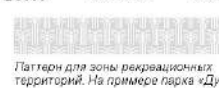


Паттерн для зоны садовых и дачных товариществ

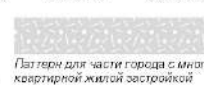
РЕКОМЕНДУЕМЫЕ ЦВЕТА КОНСТРУКЦИЙ:



Паттерн для части города с индивидуальной жилой застройкой



Паттерн для зоны рекреационных территорий. На примере парка «Дубки»



Паттерн для части города с многоквартирной жилой застройкой

ТОРГОВАЯ ПАЛАТКА

ТИП В



ГАБАРИТЫ:

2 000 × 2 500 × 2 900 мм

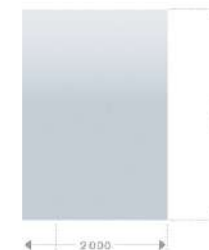
МАТЕРИАЛЫ:

- Металлический каркас
- Стеновой наполнитель:
 - сэндвич-панели
 - деревянные рейки
 - дерево
 - композитный материал
 - фибросайдинг
 - вагонка
 - террасная доска «Деревопласт»

ЭЛЕМЕНТЫ:

- 1 Вывеска
- 2 Стеновой наполнитель
- 3 Входная дверь

ВИД СБОКУ



ФРОНТАЛЬНЫЙ ВИД



ВИД СЗАДИ



РЕКОМЕНДУЕМЫЕ ЦВЕТА ДЕРЕВА:



РЕКОМЕНДУЕМЫЕ ЦВЕТА КОНСТРУКЦИЙ:



ТОРГОВАЯ ТЕЛЕЖКА

ТИПА



ГАБАРИТЫ:

1 070 × 990 × 2 200 мм

МАТЕРИАЛЫ:

- Металлический каркас
- Тканевый навес
- Стеновой наполнитель:
 - сэндвич-панели
 - деревянные рейки
 - дерево
 - композитный материал
 - фибросайдинг
 - вагонка
 - террасная доска «Деревопласт»

ЭЛЕМЕНТЫ:

- ① Теневой зонт
- ② Навес
- ③ Вывеска
- ④ Стул и урна, убираемые внутрь прилавка

ВИД СБОКУ



ФРОНТАЛЬНЫЙ ВИД



ВИДСЗАДИ



РЕКОМЕНДУЕМЫЕ ЦВЕТА ДЕРЕВА:



Паттерн для зоны исторического центра города

Паттерн для зоны садовых и дачных товариществ

РЕКОМЕНДУЕМЫЕ ЦВЕТА КОНСТРУКЦИЙ:



Паттерн для части города с индивидуальной жилой застройкой

Паттерн для зоны рекреационных территорий. На примере парка «Дубки»

Паттерн для части города с многоквартирной жилой застройкой

ТОРГОВАЯ ТЕЛЕЖКА

ТИП Б



ГАБАРИТЫ:

2 350 x 990 x 2 200 мм

МАТЕРИАЛЫ:

- Металлический каркас
- Тканевый навес
- Стеновой наполнитель:
 - сэндвич-панели
 - деревянные рейки
 - дерево
 - композитный материал
 - фибросайдинг
 - вагонка
 - террасная доска «Деревопласт»

ЭЛЕМЕНТЫ:

- ① Навес
- ② Теневой зонт
- ③ Вывеска
- ④ Стул и урна, убираемые внутрь прилавка

ВИД СБОКУ



ФРОНТАЛЬНЫЙ ВИД



ВИД СЗАДИ



РЕКОМЕНДУЕМЫЕ ЦВЕТА ДЕРЕВА:



Паттерн для зоны исторического центра города

Паттерн для зоны садовых и дачных товариществ

РЕКОМЕНДУЕМЫЕ ЦВЕТА КОНСТРУКЦИЙ:

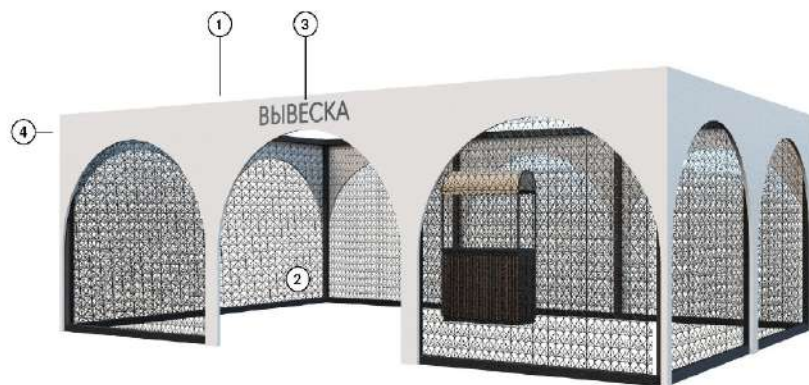


Паттерн для части города с индивидуальной жилой застройкой

Паттерн для зоны рекреационных территорий. На примере парка «Дубки»

Паттерн для части города с многоквартирной жилой застройкой

ЁЛОЧНЫЙ БАЗАР



ГАБАРИТЫ:

9 400 × 6 400 × 3 000 мм

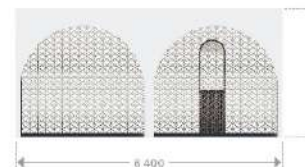
МАТЕРИАЛЫ:

- Металлический каркас
- Навес из поликарбоната
- Металлические панели с паттерном
- Стеновой наполнитель:
 - сэндвич-панели
 - деревянные рейки
 - дерево
 - композитный материал
 - фибросайдинг
 - вагонка
 - террасная доска «Деревопласт»

ЭЛЕМЕНТЫ:

- ① Кровля
- ② Паттерн соответствующий зоне расположения
- ③ Вывеска
- ④ Стеновой наполнитель

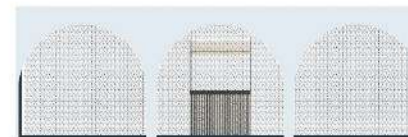
ВИД СБОКУ



ФРОНТАЛЬНЫЙ ВИД



ВИД СЗАДИ



РЕКОМЕНДУЕМЫЕ ЦВЕТА ДЕРЕВА:



Паттерн для зоны исторического центра города

Паттерн для зоны садовых и дачных товариществ

РЕКОМЕНДУЕМЫЕ ЦВЕТА КОНСТРУКЦИЙ:

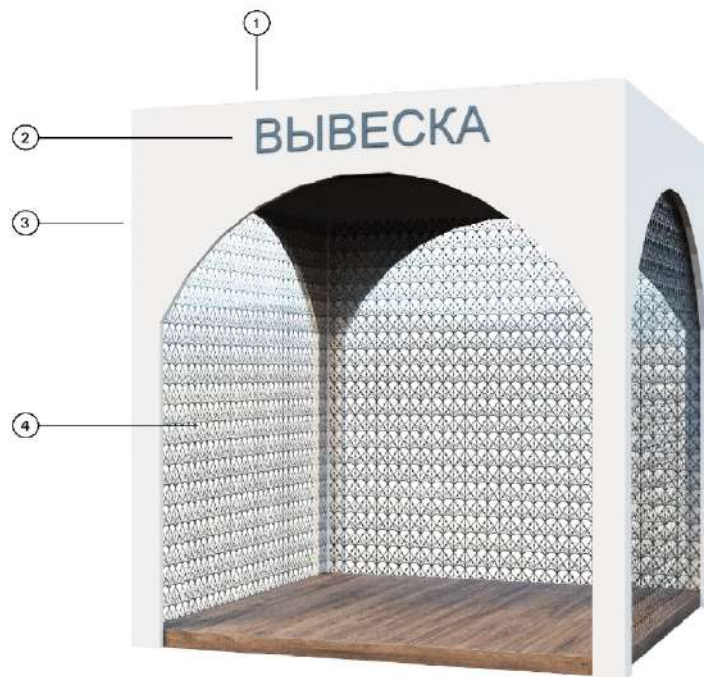


Паттерн для части города с индивидуальной жилой застройкой

Паттерн для зоны рекреационных территорий. На примере парка «Дубки»

Паттерн для части города с многоквартирной жилой застройкой

БАХЧЕВОЙ РАЗВАЛ



ГАБАРИТЫ:
2 700 × 2 700 × 3 100 мм

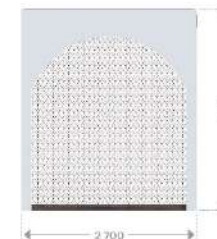
МАТЕРИАЛЫ:

- Металлический каркас
- Стеклопакеты
- Металлические панели с паттерном
- Стеновой наполнитель:
 - сэндвич-панели
 - деревянные рейки
 - дерево
 - композитный материал
 - фибросайдинг
 - вагонка
 - террасная доска «Деревопласт»

ЭЛЕМЕНТЫ:

- ① Кровля
- ② Вывеска
- ③ Стеновой наполнитель
- ④ Сетка с паттерном, соответствующим зоне расположения

ВИДСБОКУ



ФРОНТАЛЬНЫЙ ВИД



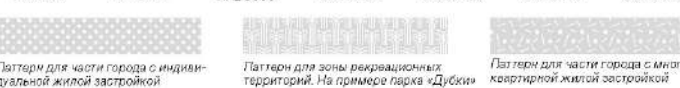
ВИДСЗАДИ



РЕКОМЕНДУЕМЫЕ ЦВЕТА ДЕРЕВА:



РЕКОМЕНДУЕМЫЕ ЦВЕТА КОНСТРУКЦИЙ:



АВТОМАГАЗИН



ФРОНТАЛЬНЫЙ ВИД



ЭЛЕМЕНТЫ:

- ① Окно выдачи
- ② Вывеска
- ③ Паттерн соответствующий зоне размещения

ГАБАРИТЫ:

Варьируются

МАТЕРИАЛЫ:

- Металл, дерево

РЕКОМЕНДУЕМЫЕ ЦВЕТА ДЕРЕВА:



Паттерн для зоны исторического центра города

Паттерн для зоны садовых и дачных товариществ

РЕКОМЕНДУЕМЫЕ ЦВЕТА КОНСТРУКЦИЙ:



Паттерн для части города с индивидуальной жилой застройкой

Паттерн для зоны рекреационных территорий. На примере парка «Дубки»

Паттерн для части города с многоквартирной жилой застройкой

ТОРГОВЫЙ АВТОМАТ



ВИД СБОКУ



ФРОНТАЛЬНЫЙ ВИД



ЭЛЕМЕНТЫ:

- ① Битрина
- ② Терминал
- ③ Паттерн соответствующий зоне размещения

ГАБАРИТЫ:

1 300 × 900 × 1 800 мм

МАТЕРИАЛЫ:

- Металл

РЕКОМЕНДУЕМЫЕ ЦВЕТА КОНСТРУКЦИЙ:



Паттерн для зоны исторического центра города



Паттерн для зоны садовых и дачных товариществ



Паттерн для части города с индивидуальной жилой застройкой



Паттерн для зоны рекреационных территорий. На примере парка «Дубки»

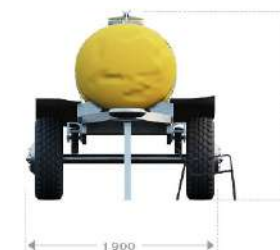


Паттерн для части города с многоквартирной жилой застройкой

АВТОЦИСТЕРНА



ВИД СБОКУ



ФРОНТАЛЬНЫЙ ВИД



ЭЛЕМЕНТЫ:

- ① Стул продавца
- ② Цистерна
- ③ Колёсное основание

ГАБАРИТЫ:

3 400 × 1 900 × 2 200 мм

МАТЕРИАЛЫ:

- Металл

РЕКОМЕНДУЕМЫЕ ЦВЕТА ДЕРЕВА:



Паттерн для зоны исторического центра города

Паттерн для зоны садовых и дачных товариществ

РЕКОМЕНДУЕМЫЕ ЦВЕТА КОНСТРУКЦИЙ:



Паттерн для части города с индивидуальной жилой застройкой

Паттерн для зоны рекреационных территорий. На примере парка «Дубки»

Паттерн для части города с многоквартирной жилой застройкой



Начальник общего отдела
Администрации города Таганрога

И.В. Адова

