

**РОССИЙСКАЯ ФЕДЕРАЦИЯ
РОСТОВСКАЯ ОБЛАСТЬ
МУНИЦИПАЛЬНОЕ ОБРАЗОВАНИЕ «ГОРОД ТАГАНРОГ»**

АДМИНИСТРАЦИЯ ГОРОДА ТАГАНРОГА

ПОСТАНОВЛЕНИЕ

24.08.2020

№ 1378

г. Таганрог

Об установлении публичного сервитута в целях размещения объектов электросетевого хозяйства ВЛ 110 кВ Т-10 – Т-11 к ПС 110/35/6 кВ Т-11 с отпайками на Т-24, Т-26, Т-27

В соответствии с главой V.7, статьей 23 Земельного кодекса Российской Федерации, статьей 3.6 Федерального закона от 25.10.2001 № 137-ФЗ «О введении в действие Земельного кодекса Российской Федерации», Постановлением Правительства Российской Федерации от 24.02.2009 № 160 «О порядке установления охранных зон объектов электросетевого хозяйства и особых условий использования земельных участков, расположенных в границах таких зон», рассмотрев ходатайство публичного акционерного общества «Россети Юг» об установлении публичного сервитута, **постановляю:**

1. Установить публичный сервитут в интересах публичного акционерного общества «Россети Юг» сроком на 49 лет в отношении земельных участков, указанных в приложении № 1, в целях размещения существующих объектов электросетевого хозяйства, их неотъемлемых технологических частей (ВЛ 110 кВ Т-10 – Т-11 к ПС 110/35/6 кВ Т-11 с отпайками на Т-24, Т-26, Т-27).

2. Утвердить границы публичного сервитута, указанного в пункте 1 настоящего постановления, согласно приложению № 2.

3. Установить, что использование земельных участков (их частей) и (или) расположенных на них объектов недвижимого имущества в соответствии с их разрешенным использованием будет невозможно или существенно затруднено в связи с осуществлением сервитута только во время предотвращения или ликвидации аварийной ситуации, а также при проведении капитального ремонта объектов электросетевого хозяйства.

Капитальный ремонт объектов электросетевого хозяйства производится с предварительным уведомлением собственников (землепользователей, землевладельцев, арендаторов) земельных участков 1 раз в 12 лет. Продолжительность капитального ремонта не превышает три месяца для земельных участков, предназначенных для жилищного строительства (в том числе индивидуального жилищного строительства), ведения личного подсобного хозяйства, садоводства, огородничества, и не превышает один год в отношении иных земельных участков.

Выполнение работ при осуществлении деятельности, для обеспечения которой установлен публичный сервитут, осуществляется по графику и в сроки, установленные разделом IV Правил установления охранных зон объектов электросетевого хозяйства и особых условий использования земельных участков, расположенных в границах таких зон, утвержденных Постановлением Правительства Российской Федерации от 24.02.2009 № 160.

4. Определить, что зона с особыми условиями использования территорий и содержание ограничений прав на земельные участки устанавливаются в соответствии с Постановлением Правительства Российской Федерации от 24.02.2009 № 160 «О порядке установления охранных зон объектов электросетевого хозяйства и особых условий использования земельных участков, расположенных в границах таких зон».

5. Определить, что в соответствии с пунктом 4 статьи 3.6 Федерального закона от 25.10.2001 № 137-ФЗ «О введении в действие Земельного кодекса Российской Федерации» плата за публичный сервитут, указанный в пункте 1 настоящего постановления, не устанавливается.

6. Обязать публичное акционерное общество «Россети Юг» привести земельные участки в состояние, пригодное для их использования в соответствии с видом разрешенного использования, в срок не позднее чем три месяца после завершения капитального или текущего ремонта, реконструкции, эксплуатации, консервации, сноса инженерного сооружения, для размещения которого установлен публичный сервитут, указанный в пункте 1 настоящего постановления.

7. Настоящее постановление подлежит официальному опубликованию, а также размещению на официальном портале Администрации города Таганрога в информационно-телекоммуникационной сети «Интернет» в течение пяти рабочих дней со дня его принятия.

8. Настоящее постановление вступает в силу со дня его принятия.

9. Контроль за исполнением настоящего постановления возложить на заместителя главы Администрации города Таганрога по вопросам экономики Корякина Р.В.

Глава Администрации
города Таганрога

А.В. Лисицкий

Приложение № 1
к постановлению
Администрации
города Таганрога
от _____ № _____

ПЕРЕЧЕНЬ

земельных участков, в отношении которых установлен публичный сервитут

№ п/п	Кадастровый номер земельного участка	Адрес или иное описание местоположения земельного участка
1	61:26:0600015:508	Ростовская обл., р-н Неклиновский, СПК колхоз «Колос»
2	61:58:0000000:104 (1)	Ростовская обл., г. Таганрог, дорога ул. Пархоменко (между Поляковское Шоссе и Мариупольское Шоссе)
3	61:58:0000000:104 (2)	Ростовская обл., г. Таганрог, дорога ул. Пархоменко (между Поляковское Шоссе и Мариупольское Шоссе)
4	61:58:0000000:114 (2)	Ростовская обл., г. Таганрог, дорога пер. 4-й Новый (между ул. Инициативная и ул. Рябиновая)
5	61:58:0000000:39678	Ростовская обл., г. Таганрог, дорога ул. Бакинская (между ул. Инициативная и ул. 4-я Линия)
6	61:58:0000000:39681	Ростовская обл., г. Таганрог, ул. Ломоносова
7	61:58:0000000:39694	Ростовская обл., г. Таганрог, ул. Ново-Ватутина (между ул. Энергетическая и ул. 2-я Энергетическая)
8	61:58:0000000:39701 (1)	Ростовская обл., г. Таганрог, ул. Инициативная (между пер. 1-й Новый и тупиком)
9	61:58:0000000:39701 (2)	Ростовская обл., г. Таганрог, ул. Инициативная (между пер. 1-й Новый и тупиком)
10	61:58:0000000:39736	Ростовская обл., г. Таганрог, ул. Крайняя (между ул. Энергетическая и ул. Сергея Шило)
11	61:58:0000000:39816 (1)	Ростовская обл., г. Таганрог, Поляковское Шоссе (между ул. Спортивная и ул. Галицкого)
12	61:58:0000000:39861 (2)	Ростовская обл., г. Таганрог, ул. Яблочкина (между ул. Транспортная и ул. Вишневая)
13	61:58:0000000:39913 (1)	Ростовская обл., г. Таганрог, ул. Сиверса (хутор Шубин)
14	61:58:0000000:39918 (1)	Ростовская обл., г. Таганрог, ул. Химическая (между Николаевское Шоссе и ул. Котлостроительная)
15	61:58:0000000:39919 (2)	Ростовская обл., г. Таганрог, 25-й Переулок (между ул. Восточная и ул. Энергетическая)
16	61:58:0000000:39928	Ростовская обл., г. Таганрог, ул. Плеханова (между ул. Энергетическая и ул. Пархоменко)
17	61:58:0000000:39937	Ростовская обл., г. Таганрог, ул. Ново-Панфилова (между ул. Энергетическая и ул. 2-я Энергетическая)
18	61:58:0000000:39939 (1)	Ростовская обл., г. Таганрог, ул. Калинина (между ул. Чехова и ул. Химическая)
19	61:58:0000000:39950 (2)	Ростовская обл., г. Таганрог, ул. Энергетическая (между пер. Смирновский и ул. Сергея Шило)
20	61:58:0000000:39950 (4)	Ростовская обл., г. Таганрог, ул. Энергетическая (между пер. Смирновский и ул. Сергея Шило)
21	61:58:0000000:39950 (5)	Ростовская обл., г. Таганрог, ул. Энергетическая (между пер. Смирновский и ул. Сергея Шило)

22	61:58:0000000:39952 (2)	Ростовская обл., г. Таганрог, ул. Спортивная (между ул. Транспортная и ул. Инструментальная)
23	61:58:0000000:39955 (11)	Ростовская обл., г. Таганрог, пер. 10-й Новый (между ул. Инициативная и ул. Очистная)
24	61:58:0000000:42290 (4)	Ростовская обл., г. Таганрог, пер. 5-й Новый (между ул. Инициативная и ул. Рябиновая)
25	61:58:0000000:42306 (2)	Ростовская обл., г. Таганрог, ул. Чучева (между ул. 2-я Энергетическая и границей города)
26	61:58:0000000:42509 (4)	Ростовская обл., г. Таганрог, пер. 9-й Новый (между ул. Инициативная и ул. Очистная)
27	61:58:0000000:42732 (1)	Ростовская обл., г. Таганрог, Николаевское Шоссе (между ул. Транспортная и границей города)
28	61:58:0000000:42734	Ростовская обл., г. Таганрог, ул. 2-я Энергетическая (между ул. Плеханова и Поляковское Шоссе)
29	61:58:0000000:42777	Ростовская обл., г. Таганрог, ул. Фэтари Кола (между границей города и ул. Сиверса)
30	61:58:0000000:42778 (2)	Ростовская обл., г. Таганрог, ул. Чехова (между ул. Шевченко и границей города)
31	61:58:0000000:43015	Ростовская область, г. Таганрог, ул. Химическая, 7-а
32	61:58:0000000:44668 (1)	Ростовская область, г. Таганрог, от ул. Лизы Чайкиной, 45 до ж/д вокзала «Таганрог-1»
33	61:58:0000000:44668 (2)	Ростовская область, г. Таганрог, от ул. Лизы Чайкиной, 45 до ж/д вокзала «Таганрог-1»
34	61:58:0000000:44683	Ростовская область, г. Таганрог, от ул. Театральная до ул. Театральная, 43
35	61:58:0000000:44689	Ростовская область, г. Таганрог, между Мариупольское Шоссе и ул. Театральная, 31-3
36	61:58:0000000:44690	Ростовская область, г. Таганрог, от ул. Лизы Чайкиной, 25 до ул. Инициативная, 26
37	61:58:0000000:44694	Ростовская область, г. Таганрог, ул. Циолковского (между ул. Вишневая и ул. Циолковского, 53-1)
38	61:58:0000000:44711	Ростовская область, г. Таганрог, между ул. Ломоносова и Николаевское Шоссе
39	61:58:0000000:45119	Ростовская область, г. Таганрог, около ул. Инициативная, 48
40	61:58:0000000:45181	347927, Российская Федерация, Ростовская область, г. Таганрог, Поляковское Шоссе, 11/1
41	61:58:0000000:71 (2)	Ростовская обл., г. Таганрог, западный подъезд к городу Таганрогу, км 3/5
42	61:58:0000000:79 (1)	Ростовская обл., г. Таганрог, ул. Бакинская, 2-1
43	61:58:0000000:99 (1)	Ростовская обл., г. Таганрог, ул. Ломоносова
44	61:58:0000000:99 (4)	Ростовская обл., г. Таганрог, ул. Ломоносова
45	61:58:0002258:30	Ростовская обл., г. Таганрог, ул. Свободы, 100-а
46	61:58:0002258:51	Ростовская обл., г. Таганрог, ул. Свободы, 100
47	61:58:0002273:112	Ростовская обл., г. Таганрог, ул. Водопроводная, 38
48	61:58:0002273:119	Ростовская обл., г. Таганрог, ул. Энергетическая, 113-б
49	61:58:0002273:15	Ростовская обл., г. Таганрог, 19-й Переулок, 124-б
50	61:58:0002273:16	-
51	61:58:0002273:21	Ростовская обл., г. Таганрог, 20-й Переулок, 50
52	61:58:0002273:29	-
53	61:58:0002281:21	Ростовская обл., г. Таганрог, ул. Энергетическая, 123

54	61:58:0002281:22	Ростовская обл., г. Таганрог, ул. Энергетическая, 117/ 22-й Переулок, 100
55	61:58:0002281:28	Ростовская обл., г. Таганрог, ул. Энергетическая, 121
56	61:58:0002281:4	Ростовская обл., г. Таганрог, ул. Энергетическая, 127
57	61:58:0002281:5	Ростовская обл., г. Таганрог, ул. Энергетическая, 125
58	61:58:0002282:19	-
59	61:58:0002282:20	Ростовская обл., г. Таганрог, 22-й Переулок, 99
60	61:58:0002282:30	Ростовская обл., г. Таганрог, 21-й Переулок, 108
61	61:58:0002283:29	Ростовская обл., г. Таганрог, пер. 22-й, 98
62	61:58:0002284:18	Ростовская обл., г. Таганрог, 24-й Переулок, 87
63	61:58:0002284:22	-
64	61:58:0002291:52	Ростовская область, г. Таганрог, около ул. Олега Кошевого, 2
65	61:58:0002293:30	Ростовская обл., г. Таганрог, пер. 24-й, 80
66	61:58:0002294:21	-
67	61:58:0002294:26	Ростовская обл., г. Таганрог, пер. 25-й Переулок, 70
68	61:58:0002306:178	347927, Российская Федерация, Ростовская область, городской округ город Таганрог, Таганрог город, Поляковское Шоссе, 11к
69	61:58:0002306:31	-
70	61:58:0002306:32	Ростовская обл., г. Таганрог, ул. Транспортная, 4
71	61:58:0002308:21	-
72	61:58:0002309:112	Ростовская обл., г. Таганрог, 27-й Переулок, 43
73	61:58:0002309:12	Ростовская обл., г. Таганрог, 27-й Переулок, 43
74	61:58:0002310:19	-
75	61:58:0002310:25	Ростовская обл., г. Таганрог, 28-й Переулок, 59
76	61:58:0002426:8	Ростовская область, г. Таганрог, ул. Поляковское Шоссе, 11-2
77	61:58:0002480:20	Ростовская обл., г. Таганрог, 20-й Переулок, 122
78	61:58:0002480:6	Ростовская обл., г. Таганрог, 20-й Переулок, 120
79	61:58:0002500:105	Ростовская область, г. Таганрог, ул. Поляковское Шоссе, 11-2
80	61:58:0002500:274	Ростовская обл., г. Таганрог, ул. Инструментальная, 2
81	61:58:0002500:28	-
82	61:58:0002500:30	-
83	61:58:0002500:308	Ростовская обл., г. Таганрог, ул. Спортивная, 17
84	61:58:0002500:309	Ростовская обл., г. Таганрог, ул. Спортивная, 17-а
85	61:58:0002500:318	Ростовская обл., г. Таганрог, ул. Спортивная, 11
86	61:58:0002500:33	-
87	61:58:0002500:34	-
88	61:58:0002500:49	-
89	61:58:0002500:56	Ростовская обл., г. Таганрог, Поляковское Шоссе, 11-в
90	61:58:0002500:57	-
91	61:58:0002500:71	Ростовская обл., г. Таганрог, ул. Инструментальная, 2-18
92	61:58:0002500:96	Ростовская обл., г. Таганрог, ул. Инструментальная, 2-23
93	61:58:0003491:105	Ростовская обл., г. Таганрог, площадь Марцевский Треугольник, 2-д
94	61:58:0003491:107	Ростовская область, г. Таганрог, пл. Марцевский Треугольник, 2-а

95	61:58:0003491:108	Ростовская область, г. Таганрог, пл. Марцевский Треугольник, 2-а
96	61:58:0003491:22	-
97	61:58:0003491:23	-
98	61:58:0003491:24	-
99	61:58:0003491:25	-
100	61:58:0003491:26	Ростовская обл., г. Таганрог
101	61:58:0003491:52	Ростовская обл., г. Таганрог, площадь Марцевский Треугольник, 2-г
102	61:58:0003491:53	Ростовская обл., г. Таганрог, площадь Марцевский Треугольник, 2-а
103	61:58:0003491:54	Ростовская обл., г. Таганрог, площадь Марцевский Треугольник, 2-д
104	61:58:0003500:254	Ростовская область, г. Таганрог, ул. Котлостроительная, 39
105	61:58:0003500:5	Ростовская обл., г. Таганрог, ул. Котлостроительная, 43-а
106	61:58:0003500:54	-
107	61:58:0003500:56	-
108	61:58:0003500:57	-
109	61:58:0003500:7	Ростовская обл., г. Таганрог, ул. Котлостроительная, 45-1
110	61:58:0003500:73	Ростовская обл., г. Таганрог, ул. Котлостроительная, 39-5
111	61:58:0003519:20	Ростовская обл., г. Таганрог, пер. 17-й Новый, Марцевский треугольник, ул. Москатова, пер. 10-й Новый, ул. Инициативная
112	61:58:0003519:254	Ростовская область, г. Таганрог, пл. Марцевский Треугольник, 1-а
113	61:58:0003519:255	Ростовская область, г. Таганрог, пл. Марцевский Треугольник, 6-1
114	61:58:0003519:256	Ростовская область, г. Таганрог, пл. Марцевский Треугольник, 1
115	61:58:0003519:261	Ростовская область, г. Таганрог, около площадь Марцевский Треугольник, 6
116	61:58:0003519:265	Ростовская область, г. Таганрог, пл. Марцевский Треугольник, 6
117	61:58:0003519:35	Ростовская обл., г. Таганрог, площадь Марцевский Треугольник, 6-1
118	61:58:0003519:4	-
119	61:58:0003519:40	Ростовская обл., г. Таганрог, пл. Марцевский Треугольник, 6-3
120	61:58:0003519:5	-
121	61:58:0003519:53	Ростовская обл., г. Таганрог, площадь Марцевский Треугольник, 1
122	61:58:0003519:7	-
123	61:58:0004331:14	Ростовская обл., г. Таганрог, ул. Инициативная, 30
124	61:58:0004331:231	Ростовская область, г. Таганрог, от ул. Лизы Чайкиной, 27 до ул. Инициативная, 28
125	61:58:0004331:41	Ростовская обл., г. Таганрог, ул. Инициативная, 32
126	61:58:0004331:42	Ростовская обл., г. Таганрог, ул. Инициативная, 28
127	61:58:0004331:43	Ростовская обл., г. Таганрог, ул. Инициативная, 26
128	61:58:0004332:108	Ростовская область, г. Таганрог, ул. Инициативная, 22

129	61:58:0004332:11	Ростовская обл., г. Таганрог, ул. Инициативная, 24
130	61:58:0004334:1	Ростовская обл., г. Таганрог, пер. 1-й Новый, 6/ ул. Нижняя Линия
131	61:58:0004334:28	Ростовская обл., г. Таганрог, пер. 1-й Новый, 2
132	61:58:0004334:34	Ростовская обл., г. Таганрог
133	61:58:0004334:7	г. Таганрог, между ул. Н. Линия, ул. Инициативная, пер. 1-й Новый
134	61:58:0004339:1	Ростовская обл., г. Таганрог, ул. Инициативная, 38
135	61:58:0004339:37	Ростовская обл., г. Таганрог, ул. Лизы Чайкиной, 39
136	61:58:0004339:38	Ростовская обл., г. Таганрог, ул. Инициативная, 36
137	61:58:0004340:14	Ростовская обл., г. Таганрог, ул. Инициативная, 40
138	61:58:0004340:17	Ростовская обл., г. Таганрог, ул. Инициативная, 42
139	61:58:0004340:2	Ростовская обл., г. Таганрог, ул. Инициативная, 44
140	61:58:0004345:48	Ростовская обл., г. Таганрог, ул. Инициативная, 80
141	61:58:0004345:49	Ростовская обл., г. Таганрог, ул. Инициативная, 78
142	61:58:0004346:49	Ростовская обл., г. Таганрог, ул. Инициативная, 88
143	61:58:0004383:1	Ростовская обл., г. Таганрог, ул. Лизы Чайкиной, 59
144	61:58:0004384:11	Ростовская область, г. Таганрог, ул. Инициативная, 68
145	61:58:0004384:2	Ростовская обл., г. Таганрог, ул. Инициативная, 76
146	61:58:0004384:22	Ростовская обл., г. Таганрог, ул. Инициативная, 62
147	61:58:0004384:3	Ростовская обл., г. Таганрог, ул. Инициативная, 74
148	61:58:0004384:45	Ростовская обл., г. Таганрог, ул. Инициативная, 66
149	61:58:0004384:51	Ростовская обл., г. Таганрог, ул. Инициативная, 70
150	61:58:0004384:52	Ростовская обл., г. Таганрог, между ул. Лизы Чайкиной и пер. 12-й Новый и ул. Инициативная и пер. 10-й Новый
151	61:58:0004384:71	Ростовская обл., г. Таганрог, ул. Инициативная, 72
152	61:58:0004384:9	Ростовская область, г. Таганрог, ул. Инициативная, 64
153	61:58:0004385:13	Ростовская обл., г. Таганрог, ул. Инициативная, 60-а
154	61:58:0004385:2	Ростовская обл., г. Таганрог, ул. Инициативная, 54
155	61:58:0004385:403	Ростовская обл., г. Таганрог, ул. Инициативная, 60
156	61:58:0004385:483	Ростовская обл., г. Таганрог, от ул. Лизы Чайкиной до ул. Инициативная № 54-б - № 60
157	61:58:0004386:1	Ростовская обл., г. Таганрог, ул. Инициативная, 54-а
158	61:58:0004387:3	Ростовская обл., г. Таганрог, ул. Инициативная, 48
159	61:58:0004387:4	Ростовская обл., г. Таганрог, ул. Инициативная, 50
160	61:58:0004470:1	-
161	61:58:0004470:2	-
162	61:58:0004470:3	-
163	61:58:0004470:4	-
164	61:58:0004470:5	-
165	61:58:0004471:1	-
166	61:58:0004471:2	-
167	61:58:0004471:3	-
168	61:58:0004471:4	-
169	61:58:0004472:1	-
170	61:58:0004472:13	Ростовская обл., г. Таганрог, ул. Инициативная, 61
171	61:58:0004472:2	-
172	61:58:0004473:1	-

173	61:58:0004473:2	-
174	61:58:0004473:21	-
175	61:58:0004473:23	-
176	61:58:0004473:3	-
177	61:58:0004473:32	Ростовская обл., г. Таганрог, около ул. Инициативная, 58
178	61:58:0004473:37	Ростовская обл., г. Таганрог, ул. Инициативная, 52-б
179	61:58:0004473:38	Ростовская обл., г. Таганрог
180	61:58:0004478:1	-
181	61:58:0004478:2	-
182	61:58:0004478:3	-
183	61:58:0004478:4	-
184	61:58:0004478:5	-
185	61:58:0004478:6	-
186	61:58:0004478:9	-
187	61:58:0004490:101	Ростовская обл., г. Таганрог, около ул. Инициативная, 48
188	61:58:0004490:117	Ростовская область, г. Таганрог, ул. Инициативная, 39
189	61:58:0004490:32	-
190	61:58:0004490:34	-
191	61:58:0004490:36	-
192	61:58:0004490:37	-
193	61:58:0005001:13	Ростовская область, г. Таганрог, ул. Энергетическая, 150
194	61:58:0005001:17	Ростовская область, г. Таганрог, ул. Энергетическая, 158
195	61:58:0005001:20	-
196	61:58:0005001:22	Ростовская обл., г. Таганрог, ул. Энергетическая, 156
197	61:58:0005002:15	-
198	61:58:0005003:21	-
199	61:58:0005003:29	Ростовская область, г. Таганрог, ул. Энергетическая, 174/1
200	61:58:0005049:27	-
201	61:58:0005049:30	Ростовская обл., г. Таганрог, ул. Панфилова, 304/ ул. Попова, 37
202	61:58:0005052:31	Ростовская обл., г. Таганрог, ул. Энергетическая, 196
203	61:58:0005052:51	-
204	61:58:0005055:22	Ростовская обл., г. Таганрог, ул. Энергетическая, 202/ ул. Панфилова, 1
205	61:58:0005055:29	Ростовская обл., г. Таганрог, ул. Энергетическая, 204-а
206	61:58:0005055:31	Ростовская обл., г. Таганрог, ул. Энергетическая, 204
207	61:58:0005055:33	-
208	61:58:0005060:29	-
209	61:58:0005061:1	Ростовская обл., г. Таганрог, ул. Сергея Шило, 209
210	61:58:0005061:3	-
211	61:58:0005061:4	Ростовская обл., г. Таганрог, ул. Сергея Шило, 209-а
212	61:58:0005062:3	Ростовская область, г. Таганрог, ул. Энергетическая, 224
213	61:58:0005064:1	Ростовская область, г. Таганрог, ул. Энергетическая, 214
214	61:58:0005064:2	Ростовская область, г. Таганрог, ул. Энергетическая, 216
215	61:58:0005064:39	Ростовская обл., г. Таганрог, ул. Энергетическая, 218
216	61:58:0005064:40	Ростовская обл., г. Таганрог, ул. Энергетическая, 218-б
217	61:58:0005064:41	Ростовская обл., г. Таганрог, ул. Энергетическая, 218-г
218	61:58:0005064:5	Ростовская обл., г. Таганрог, ул. Энергетическая, 218-в

219	61:58:0005064:7	Ростовская обл., г. Таганрог, ул. Энергетическая, 218-а
220	61:58:0005068:19	-
221	61:58:0005068:20	г. Таганрог, ул. Энергетическая, д. 165-а
222	61:58:0005072:30	-
223	61:58:0005072:31	-
224	61:58:0005082:25	-
225	61:58:0005083:14	Ростовская обл., г. Таганрог, ул. Попова, 57
226	61:58:0005083:27	Ростовская обл., г. Таганрог, ул. Мичурина, 133/ ул. Попова, 55
227	61:58:0005083:36	Ростовская область, г. Таганрог, ул. Вишневая, 132
228	61:58:0005083:39	Ростовская область, г. Таганрог, ул. Вишневая, 126
229	61:58:0005083:41	Ростовская обл., г. Таганрог, ул. Вишневая, 122
230	61:58:0005084:109	Ростовская обл., г. Таганрог, ул. Тихона Руденко, 2
231	61:58:0005084:110	347927, Российская Федерация, Ростовская область, г. Таганрог, ул. Тихона Руденко, 2 б
232	61:58:0005085:27	Ростовская обл., г. Таганрог, ул. Тихона Руденко, 1
233	61:58:0005086:22	-
234	61:58:0005086:35	Ростовская обл., г. Таганрог, ул. Лизы Волошиной, 2
235	61:58:0005087:24	Ростовская обл., г. Таганрог, ул. Фадеева, 2
236	61:58:0005088:1	Ростовская обл., г. Таганрог, ул. Циолковского, 41
237	61:58:0005088:2	Ростовская обл., г. Таганрог, ул. Циолковского, 41-1
238	61:58:0005088:3	Ростовская обл., г. Таганрог, ул. Циолковского, 41-н
239	61:58:0005088:37	Ростовская обл., г. Таганрог, ул. Вишневая, 82
240	61:58:0005088:39	Ростовская обл., г. Таганрог, ул. Вишневая, 78
241	61:58:0005091:21	Ростовская обл., г. Таганрог, ул. Плеханова, 28/ ул. Пархоменко, 24
242	61:58:0005091:23	-
243	61:58:0005091:24	Ростовская обл., г. Таганрог
244	61:58:0005091:3	Ростовская область, г. Таганрог, ул. Пархоменко, 30
245	61:58:0005091:47	Ростовская обл., г. Таганрог, ул. Пархоменко, 26
246	61:58:0005095:10	Ростовская обл., г. Таганрог
247	61:58:0005095:11	Ростовская обл., г. Таганрог
248	61:58:0005095:13	Ростовская обл., г. Таганрог, ул. Попова, 29
249	61:58:0005095:14	Ростовская обл., г. Таганрог, ул. Менделеева, 20
250	61:58:0005095:36	Ростовская обл., г. Таганрог, около ул. Попова, 29
251	61:58:0005095:9	Ростовская обл., г. Таганрог
252	61:58:0005096:1	Ростовская обл., г. Таганрог, ул. Попова, 6-н
253	61:58:0005096:10	Ростовская обл., г. Таганрог, ул. Попова, 6-3
254	61:58:0005096:180	Ростовская область, г. Таганрог, около ул. Калинина, 127
255	61:58:0005096:38	Ростовская обл., г. Таганрог, ул. Попова, 6-1
256	61:58:0005096:39	Ростовская обл., г. Таганрог, ул. Калинина, д. 129
257	61:58:0005096:4	-
258	61:58:0005096:5	-
259	61:58:0005096:9	Ростовская обл., г. Таганрог, ул. Попова, 6-2
260	61:58:0005101:2	Ростовская обл., г. Таганрог, ул. Яблочкина, 41
261	61:58:0005101:3	Ростовская обл., г. Таганрог, ул. Яблочкина, 41-а
262	61:58:0005103:15	Ростовская обл., г. Таганрог, ул. Театральная, 32
263	61:58:0005103:37	Ростовская обл., г. Таганрог, ул. Вишневая, 56-1

264	61:58:0005103:59	Ростовская обл., г. Таганрог, ул. Вишневая, 58
265	61:58:0005103:61	Ростовская обл., г. Таганрог, ул. Мичурина, 7
266	61:58:0005103:62	Ростовская область, г. Таганрог, ул. Мичурина, 5
267	61:58:0005103:63	Ростовская область, г. Таганрог, ул. Мичурина, 3
268	61:58:0005103:68	Ростовская обл., г. Таганрог, ул. Вишневая, 56
269	61:58:0005103:69	Ростовская обл., г. Таганрог, ул. Вишневая, 54
270	61:58:0005104:22	Ростовская обл., г. Таганрог, Поляковское Шоссе, 2
271	61:58:0005104:28	-
272	61:58:0005104:29	-
273	61:58:0005104:33	-
274	61:58:0005104:34	-
275	61:58:0005104:35	-
276	61:58:0005104:36	-
277	61:58:0005104:537	Ростовская обл., г. Таганрог, Поляковское Шоссе, 4-2
278	61:58:0005104:561	Ростовская область, г. Таганрог, около Поляковское Шоссе, 4-2
279	61:58:0005104:61	Ростовская обл., г. Таганрог, ул. Чучева, 1
280	61:58:0005104:62	Ростовская обл., г. Таганрог, ул. Чучева, 1-2
281	61:58:0005105:1	Ростовская обл., г. Таганрог, ул. Ломоносова, 95
282	61:58:0005111:25	Ростовская обл., г. Таганрог, ул. Транспортная, 1-2
283	61:58:0005111:58	Ростовская обл., г. Таганрог, ул. Ново-Ватутина, 17
284	61:58:0005115:15	Ростовская обл., г. Таганрог, ул. Вишневая, 54-2
285	61:58:0005115:18	-
286	61:58:0005115:19	Ростовская обл., г. Таганрог, ул. Вишневая, 54-5
287	61:58:0005115:20	Ростовская обл., г. Таганрог, ул. Вишневая, 54-1
288	61:58:0005115:21	Ростовская обл., г. Таганрог, ул. Вишневая, 54-4
289	61:58:0005115:22	Ростовская обл., г. Таганрог, ул. Вишневая, 54-3
290	61:58:0005115:44	Ростовская обл., г. Таганрог, ул. Театральная, 34
291	61:58:0005115:5	Ростовская обл., г. Таганрог, ул. Театральная, 34-1
292	61:58:0005116:1	-
293	61:58:0005116:10	Ростовская обл., г. Таганрог
294	61:58:0005116:3	-
295	61:58:0005116:7	Ростовская обл., г. Таганрог
296	61:58:0005116:80	Ростовская обл., г. Таганрог, ул. Чехова, 331
297	61:58:0005137:10	-
298	61:58:0005137:11	-
299	61:58:0005137:12	-
300	61:58:0005137:13	-
301	61:58:0005137:18	Ростовская обл., г. Таганрог, ул. Химическая, д. 10
302	61:58:0005137:19	Ростовская обл., г. Таганрог, ул. Химическая, д. 10
303	61:58:0005137:23	Ростовская обл., г. Таганрог
304	61:58:0005138:13	Ростовская обл., г. Таганрог, ул. Мариупольское Шоссе, 7
305	61:58:0005138:14	Ростовская обл., г. Таганрог, Мариупольское Шоссе, 5
306	61:58:0005138:39	Ростовская обл., г. Таганрог, ул. Сергея Шило, 182-1
307	61:58:0005165:101	Ростовская обл., г. Таганрог, ул. Яблочкина, 42, дачное некоммерческое товарищество «Дружба-1», участок № 101
308	61:58:0005165:308	Ростовская обл., г. Таганрог, Садоводческое товарищество «Дружба-1», участок № 308

309	61:58:0005165:335	-
310	61:58:0005165:336	-
311	61:58:0005165:395	Ростовская обл., г. Таганрог, Садоводческое товарищество «Дружба-1», участок 4
312	61:58:0005165:422	Ростовская обл., г. Таганрог, Садоводческое товарищество «Дружба-1», участок 304
313	61:58:0005165:423	Российская Федерация, Ростовская область, г. Таганрог, ул. Яблочкина, 42, дачное некоммерческое товарищество «Дружба-1», участок 303
314	61:58:0005165:425	Ростовская обл., г. Таганрог, ул. Яблочкина, 42, дачное некоммерческое товарищество «Дружба-1», участок № 301
315	61:58:0005165:538	Ростовская обл., г. Таганрог, ул. Яблочкина, 42, дачное некоммерческое товарищество «Дружба-1», участок № 187
316	61:58:0005165:613	Ростовская обл., г. Таганрог, ул. Яблочкина, 42, дачное некоммерческое товарищество «Дружба-1», участок № 109
317	61:58:0005165:614	Ростовская обл., г. Таганрог, ул. Яблочкина, 42, дачное некоммерческое товарищество «Дружба-1», участок № 108
318	61:58:0005165:617	Ростовская обл., г. Таганрог, ул. Яблочкина, 42, дачное некоммерческое товарищество «Дружба-1», участок № 105
319	61:58:0005165:619	Ростовская обл., г. Таганрог, Садоводческое товарищество «Дружба-1», уч. 103
320	61:58:0005165:624	Ростовская обл., г. Таганрог, ул. Яблочкина, 42, дачное некоммерческое товарищество «Дружба-1», участок № 164
321	61:58:0005166:178	Ростовская обл., г. Таганрог, ул. Циолковского, 55, Садоводческое некоммерческое товарищество «Спутник», уч. 178
322	61:58:0005166:182	Ростовская обл., г. Таганрог, садоводческое некоммерческое товарищество «Спутник», уч. 182
323	61:58:0005166:187	Ростовская обл., г. Таганрог, ул. Циолковского, 55, дачное некоммерческое товарищество «Спутник», участок № 187
324	61:58:0005166:236	-
325	61:58:0005166:237	-
326	61:58:0005166:240	Ростовская обл., г. Таганрог, ул. Циолковского, 55, Дачное некоммерческое товарищество «Спутник»
327	61:58:0005166:338	Ростовская обл., г. Таганрог, ул. Циолковского, 55, Садоводческое некоммерческое товарищество «Спутник», участок 2
328	61:58:0005166:349	Ростовская обл., г. Таганрог, ул. Циолковского, 55, дачное некоммерческое товарищество «Спутник», участок № 184
329	61:58:0005166:429	Ростовская обл., г. Таганрог, Садоводческое некоммерческое товарищество «Спутник», уч. 1
330	61:58:0005166:435	Ростовская обл., г. Таганрог, ул. Циолковского, 55, дачное некоммерческое товарищество «Спутник», участок № 179
331	61:58:0005167:121	Ростовская обл., г. Таганрог, Мариупольское Шоссе, 10, дачное некоммерческое товарищество «Яблочко», участок № 121

332	61:58:0005167:122	Ростовская обл., г. Таганрог, Садоводческое некоммерческое товарищество «Яблочко», уч. 122
333	61:58:0005167:165	Ростовская обл., г. Таганрог, Мариупольское Шоссе, 10, Садоводческое товарищество «Яблочко» уч. 165
334	61:58:0005167:169	Ростовская обл., г. Таганрог, Садоводческое некоммерческое товарищество «Яблочко», уч. 169
335	61:58:0005167:170	Ростовская обл., г. Таганрог, Мариупольское Шоссе, 10, дачное некоммерческое товарищество «Яблочко», участок № 170
336	61:58:0005167:183	-
337	61:58:0005167:187	-
338	61:58:0005167:265	Российская Федерация, Ростовская область, г. Таганрог, Мариупольское Шоссе, 10, дачное некоммерческое товарищество «Яблочко», участок 175
339	61:58:0005167:267	Ростовская обл., г. Таганрог, Мариупольское Шоссе, 10, дачное некоммерческое товарищество «Яблочко», участок № 173
340	61:58:0005167:268	Ростовская обл., г. Таганрог, Мариупольское Шоссе, 10, дачное некоммерческое товарищество «Яблочко», участок № 172
341	61:58:0005167:269	Ростовская обл., г. Таганрог, Мариупольское Шоссе, 10, дачное некоммерческое товарищество «Яблочко», участок № 171
342	61:58:0005167:271	Ростовская обл., г. Таганрог, Мариупольское Шоссе, 10, Садоводческое некоммерческое товарищество «Яблочко», участок 168
343	61:58:0005167:272	Ростовская обл., г. Таганрог, Мариупольское Шоссе, 10, дачное некоммерческое товарищество «Яблочко», участок № 167
344	61:58:0005167:273	Ростовская обл., г. Таганрог, Мариупольское Шоссе, 10, дачное некоммерческое товарищество «Яблочко», участок № 166
345	61:58:0005167:274	Ростовская обл., г. Таганрог, Мариупольское Шоссе, 10 Садоводческое некоммерческое товарищество «Яблочко» уч. № 164
346	61:58:0005167:275	Ростовская обл., г. Таганрог, Мариупольское Шоссе, 10, дачное некоммерческое товарищество «Яблочко», участок № 163
347	61:58:0005167:279	Ростовская обл., г. Таганрог, Мариупольское Шоссе, 10, дачное некоммерческое товарищество «Яблочко», участок 158
348	61:58:0005167:281	Ростовская обл., г. Таганрог, Мариупольское Шоссе, 10, Садоводческое некоммерческое товарищество «Яблочко», 156
349	61:58:0005167:282	Ростовская обл., г. Таганрог, Садоводческое некоммерческое товарищество «Яблочко», участок 155
350	61:58:0005167:283	Российская Федерация, Ростовская область, г. Таганрог, Мариупольское Шоссе, 10, дачное некоммерческое товарищество «Яблочко», участок 154
351	61:58:0005167:309	Ростовская обл., г. Таганрог, Мариупольское Шоссе, 10, Садоводческое некоммерческое товарищество «Яблочко», участок № 126

352	61:58:0005167:310	Ростовская обл., г. Таганрог, Мариупольское Шоссе, 10, дачное некоммерческое товарищество «Яблочко», участок № 125
353	61:58:0005167:315	Ростовская обл., г. Таганрог, Мариупольское Шоссе, 10, дачное некоммерческое товарищество «Яблочко», участок № 118
354	61:58:0005167:337	Ростовская обл., г. Таганрог, Мариупольское Шоссе, 10, дачное некоммерческое товарищество «Яблочко», участок № 80
355	61:58:0005167:339	Ростовская обл., г. Таганрог, Мариупольское Шоссе, 10, дачное некоммерческое товарищество «Яблочко», участок № 82
356	61:58:0005167:340	Ростовская обл., г. Таганрог, Мариупольское Шоссе, 10, дачное некоммерческое товарищество «Яблочко», участок № 82
357	61:58:0005167:81	Ростовская обл., г. Таганрог, Мариупольское Шоссе, 10, Садоводческое некоммерческое товарищество «Яблочко», уч. 81
358	61:58:0005210:195	Ростовская обл., г. Таганрог, ул. Пархоменко, 5-а
359	61:58:0005210:196	Ростовская обл., г. Таганрог, ул. Пархоменко, 5-1
360	61:58:0005210:197	Ростовская обл., г. Таганрог, ул. Пархоменко, 5-2
361	61:58:0005210:198	Ростовская обл., г. Таганрог, ул. Пархоменко, 5-3
362	61:58:0005210:199	Ростовская обл., г. Таганрог, ул. Пархоменко, 5-4
363	61:58:0005210:200	Ростовская обл., г. Таганрог, ул. Пархоменко, 5-5
364	61:58:0005210:201	Ростовская обл., г. Таганрог, ул. Пархоменко, 5-6
365	61:58:0005210:202	Ростовская обл., г. Таганрог, ул. Пархоменко, 5-7
366	61:58:0005210:203	Ростовская обл., г. Таганрог, ул. Пархоменко, 5-8
367	61:58:0005210:204	Ростовская обл., г. Таганрог, ул. Пархоменко, 5-9
368	61:58:0005210:205	Ростовская обл., г. Таганрог, ул. Пархоменко, 5-10
369	61:58:0005210:206	Ростовская обл., г. Таганрог, ул. Пархоменко, 5-11
370	61:58:0005210:207	Ростовская обл., г. Таганрог, ул. Пархоменко, 5-12
371	61:58:0005210:208	Ростовская обл., г. Таганрог, ул. Пархоменко, 5-13
372	61:58:0005210:219	Ростовская обл., г. Таганрог
373	61:58:0005210:72	Ростовская обл., г. Таганрог, ул. Пархоменко, 7-г
374	61:58:0005255:21	Ростовская обл., г. Таганрог, около дома № 318 по ул. Чехова
375	61:58:0005255:355	Ростовская обл., г. Таганрог, дорога ул. Пархоменко (между Поляковское Шоссе и Мариупольское Шоссе)
376	61:58:0005255:356	Ростовская обл., г. Таганрог, дорога ул. Пархоменко (между Поляковское Шоссе и Мариупольское Шоссе)
377	61:58:0005255:357	Ростовская обл., г. Таганрог, дорога ул. Пархоменко (между Поляковское Шоссе и Мариупольское Шоссе)
378	61:58:0005255:358	Ростовская обл., г. Таганрог, дорога ул. Пархоменко (между Поляковское Шоссе и Мариупольское Шоссе)
379	61:58:0005255:42	Ростовская обл., г. Таганрог, ул. Чехова, 318-2
380	61:58:0005255:43	Ростовская обл., г. Таганрог, ул. Чехова, 318-1
381	61:58:0005255:44	Ростовская обл., г. Таганрог
382	61:58:0005255:46	Ростовская обл., г. Таганрог, ул. Чехова, 318
383	61:58:0005255:47	Ростовская обл., г. Таганрог, ул. Сергея Шило, 237
384	61:58:0005255:5	-

385	61:58:0005270:2168	Ростовская обл., г. Таганрог, ул. Пархоменко, 58-2а
386	61:58:0005270:226	Ростовская обл., г. Таганрог, ул. Сергея Шило, 186
387	61:58:0005270:227	Ростовская обл., г. Таганрог, ул. Сергея Шило, д. 186-1
388	61:58:0005270:231	Ростовская обл., г. Таганрог, ул. Пархоменко, 58-1
389	61:58:0005270:258	-
390	61:58:0005270:259	-
391	61:58:0005270:260	-
392	61:58:0005270:2602	Ростовская область, г. Таганрог, от ул. Пархоменко до ГСК-47 вдоль дома ул. Пархоменко, 58-1
393	61:58:0005270:261	-
394	61:58:0005270:262	-
395	61:58:0005270:263	-
396	61:58:0005270:264	Ростовская обл., г. Таганрог, Мариупольское Шоссе, 17-г
397	61:58:0005270:272	Ростовская обл., г. Таганрог, ул. Пархоменко, 62-1
398	61:58:0005270:274	Ростовская обл., г. Таганрог, ул. Пархоменко, д. 62-4
399	61:58:0005270:282	Ростовская обл., г. Таганрог, ул. Пархоменко, 56
400	61:58:0005270:283	Ростовская обл., г. Таганрог, ул. Пархоменко, 60-а
401	61:58:0005270:3	-
402	61:58:0005270:332	Ростовская обл., г. Таганрог, ул. Пархоменко, 62
403	61:58:0005270:333	Ростовская обл., г. Таганрог, ул. Пархоменко, 60
404	61:58:0005270:4	в г. Таганроге, ш. Мариупольское, ул. Пархоменко, ул. Энергетическая, ул. Спортивная, ул. Инструментальная, (тер. ОАО Таганрогский Комбайновый завод), ул. Мичурина, ул. Химическая, Марцевский треугольник, ул. Инициативная
405	61:58:0005270:5	-
406	61:58:0005270:510	обл. Ростовская, г. Таганрог, ул. Сергея Шило, 196/ ул. Пархоменко, 54
407	61:58:0005270:511	Ростовская обл., г. Таганрог, Мариупольское Шоссе, 13
408	61:58:0005270:513	Ростовская обл., г. Таганрог, Мариупольское Шоссе, 19-1
409	61:58:0005270:514	Ростовская обл., г. Таганрог, Мариупольское Шоссе, 19-1
410	61:58:0005270:533	Ростовская обл., г. Таганрог, ул. Пархоменко, 58-2б
411	61:58:0005270:6	-
412	61:58:0005271:58	-
413	61:58:0005272:146	Ростовская обл., г. Таганрог, ул. Пархоменко, 7-а
414	61:58:0005272:148	Ростовская обл., г. Таганрог
415	61:58:0005272:160	Ростовская обл., г. Таганрог, ул. Пархоменко, 7-б
416	61:58:0005274:151	Ростовская обл., г. Таганрог, ул. Вишневая, 21
417	61:58:0005274:17	-
418	61:58:0005274:1746	Ростовская обл., г. Таганрог, ул. Вишневая, 15
419	61:58:0005274:19	Ростовская обл., г. Таганрог, ул. Вишневая, 21-а
420	61:58:0005274:2	Ростовская обл., г. Таганрог, ул. Театральная, 31-3
421	61:58:0005274:273	Ростовская обл., г. Таганрог, ул. Вишневая, 17
422	61:58:0005274:274	Ростовская область, город Таганрог, ул. Вишневая, 19
423	61:58:0005274:51	-
424	61:58:0005274:52	-
425	61:58:0005274:63	Ростовская обл., г. Таганрог, ул. Театральная, д. 44
426	61:58:0005274:86	Ростовская обл., г. Таганрог

427	61:58:0005274:87	Ростовская обл., г. Таганрог
428	61:58:0005276:11	-
429	61:58:0005276:125	Ростовская область, г. Таганрог, ул. Ломоносова
430	61:58:0005276:126	Ростовская область, г. Таганрог, ул. Ломоносова
431	61:58:0005276:127	Ростовская область, г. Таганрог, ул. Театральная
432	61:58:0005276:128	Ростовская область, г. Таганрог, ул. Театральная
433	61:58:0005276:14	Ростовская обл., г. Таганрог
434	61:58:0005277:34	Ростовская обл., г. Таганрог, ул. Фадеева, 21
435	61:58:0005277:36	-
436	61:58:0005277:37	-
437	61:58:0005277:38	-
438	61:58:0005278:2	-
439	61:58:0005278:8	Ростовская обл., г. Таганрог, ул. Театральная, 43
440	61:58:0005291:31	Ростовская обл., г. Таганрог, ул. Химическая, 9
441	61:58:0005291:4	Ростовская обл., г. Таганрог, ул. Химическая, 7
442	61:58:0005291:8	-
443	61:58:0005292:41	Ростовская обл., г. Таганрог, ул. Ломоносова, 218
444	61:58:0005292:6	Ростовская обл., г. Таганрог, ул. Менделеева, 115
445	61:58:0005292:7	Ростовская обл., г. Таганрог, ул. Менделеева, 115
446	61:58:0005292:9	Ростовская обл., г. Таганрог, ул. Менделеева, 115
447	61:58:0007023:115	Ростовская область, г. Таганрог, ул. Победы, 30
448	61:58:0007023:116	Ростовская область, г. Таганрог, ул. Победы, 28
449	61:58:0007023:226	Ростовская обл., г. Таганрог, ул. Сиверса, 6-а
450	61:58:0007023:62	-
451	61:58:0007023:63	-
452	61:58:0007023:64	-
453	61:58:0007023:65	-
454	61:58:0007023:66	-
455	61:58:0007023:67	-
456	61:58:0007023:68	-
457	61:58:0007023:71	Ростовская обл., г. Таганрог, ул. Победы, 32
458	61:58:0007023:82	Ростовская обл., г. Таганрог, ул. им. Фэтари Кола, 34
459	61:58:0007023:83	Ростовская обл., г. Таганрог, ул. им. Фэтари Кола, 32
460	61:58:0007023:85	Ростовская обл., г. Таганрог, ул. Сиверса, 11
461	61:58:0007023:91	Ростовская обл., г. Таганрог, ул. Сиверса, 5-а
462	61:58:0007023:97	Ростовская обл., г. Таганрог, ул. Сиверса, 9
463	61:58:0007034:12	-
464	61:58:0007034:23	Ростовская обл., г. Таганрог, ул. Сиверса, 9-б
465	61:58:0000000:39905 (7)	Ростовская обл., г. Таганрог, 21-й Переулок (между ул. Восточная и ул. Водопроводная)
466	61:58:0000000:39912 (3)	Ростовская обл., г. Таганрог, 23-й Переулок (между ул. Восточная и ул. Энергетическая)
467	61:58:0000000:39918 (2)	Ростовская обл., г. Таганрог, ул. Химическая (между Николаевское Шоссе и ул. Котлостроительная)
468	61:58:0000000:39940 (2)	Ростовская обл., г. Таганрог, 24-й Переулок (между ул. Восточная и ул. Энергетическая)
469	61:58:0000000:42321 (10)	Ростовская обл., г. Таганрог, пер. 12-й Новый

470	61:58:0000000:43016 (1)	Ростовская обл., г. Таганрог, ул. Транспортная (между ул. Спортивная и ул. Химическая)
471	61:58:0000000:43016 (2)	Ростовская обл., г. Таганрог, ул. Транспортная (между ул. Спортивная и ул. Химическая)
472	61:58:0000000:45161	Ростовская область, г. Таганрог, ул. Театральная
473	61:58:0000000:98 (2)	Ростовская обл., г. Таганрог, дорога ул. Котлостроительная (между ж/д переездом и тупиком)
474	61:58:0002281:27	Ростовская область, г. Таганрог, ул. Энергетическая, 129/52
475	61:58:0002310:94	Ростовская область, г. Таганрог, 27-й Переулок, 62
476	61:58:0002500:218	Ростовская обл., г. Таганрог, ул. Спортивная, 11
477	61:58:0004346:51	Ростовская обл., г. Таганрог, ул. Инициативная, 84
478	61:58:0005068:109	Ростовская область, г. Таганрог, ул. 2-я Энергетическая, 12
479	61:58:0005085:32	Ростовская обл., г. Таганрог, ул. Марии Питериной, 2
480	61:58:0005138:1139 (1)	Ростовская область, г. Таганрог, от Мариупольское Шоссе до Мариупольское Шоссе, 7
481	61:58:0005138:1139 (2)	Ростовская область, г. Таганрог, от Мариупольское Шоссе до Мариупольское Шоссе, 7
482	61:58:0005167:266	Ростовская обл., г. Таганрог, Садоводческое некоммерческое товарищество «Яблочко», участок 174
483	61:58:0005270:528	Ростовская обл., г. Таганрог, Мариупольское Шоссе, 5-5
484	61:58:0005276:100	Ростовская обл., г. Таганрог, ул. Ломоносова, 65
485	61:58:0005278:47	Ростовская область, г. Таганрог, Мариупольское Шоссе, 8-1
486	61:58:0000000:44684 (2)	Ростовская область, г. Таганрог, от ул. Пархоменко до ул. Мариупольское Шоссе, 5
487	61:58:0005270:2074 (4)	Ростовская обл., г. Таганрог, Мариупольское Шоссе, 17-д
488	61:58:0000000:39687 (2)	Ростовская обл., г. Таганрог, ул. Виноградная (между ул. Энергетическая ул. 2-я Советская)
489	61:58:0000000:39688 (1)	Ростовская обл., г. Таганрог, ул. Комарова (между Николаевское Шоссе и ул. Вишневая)
490	61:58:0000000:39731 (2)	Ростовская обл., г. Таганрог, ул. Мичурина (между тупиком и ул. Попова)
491	61:58:0000000:39745 (2)	Ростовская обл., г. Таганрог, ул. Богдана Хмельницкого (между ул. Транспортная и ул. Вишневая)
492	61:58:0000000:39756 (5)	Ростовская обл., г. Таганрог, ул. Сергея Шило (между ул. Транспортная и ул. Чехова)
493	61:58:0000000:39757 (4)	Ростовская обл., г. Таганрог, 27-й Переулок (между ул. Кузнечная и ул. Энергетическая)
494	61:58:0000000:39767 (3)	Ростовская обл., г. Таганрог, ул. Менделеева (между ул. Богдана Хмельницкого и Николаевское Шоссе)
495	61:58:0000000:39819 (1)	Ростовская обл., г. Таганрог, ул. Попова (между ул. Калинина и ул. Вишневая)
496	61:58:0000000:39819 (2)	Ростовская обл., г. Таганрог, ул. Попова (между ул. Калинина и ул. Вишневая)
497	61:58:0000000:39830 (2)	Ростовская обл., г. Таганрог, ул. Театральная (между ул. Транспортная и ул. Вишневая)
498	61:58:0000000:39845 (1)	Ростовская обл., г. Таганрог, ул. Олега Кошевого (между ул. Спортивная и ул. Энергетическая)

499	61:58:0000000:39848 (1)	Ростовская обл., г. Таганрог, ул. Фадеева (между ул. Чучева и ул. Сергея Шило)
500	61:58:0000000:39856 (1)	Ростовская обл., г. Таганрог, пер. Гвардейский (между ул. Энергетическая и ул. Дегтярева)
501	61:58:0000000:39913 (3)	Ростовская обл., г. Таганрог, ул. Сиверса (хутор Шубин)
502	61:58:0000000:39915 (2)	Ростовская обл., г. Таганрог, 26-й Переулок (между ул. Евминенко и ул. Энергетическая)
503	61:58:0000000:39930 (3)	Ростовская обл., г. Таганрог, ул. Циолковского (между ул. Калинина и ул. Вишневая)
504	61:58:0000000:39941 (2)	Ростовская обл., г. Таганрог, ул. Панфилова (между ул. Энергетическая и ул. Попова)
505	61:58:0000000:39941 (7)	Ростовская обл., г. Таганрог, ул. Панфилова (между ул. Энергетическая и ул. Попова)
506	61:58:0000000:39952 (1)	Ростовская обл., г. Таганрог, ул. Спортивная (между ул. Транспортная и ул. Инструментальная)
507	61:58:0000000:39952 (3)	Ростовская обл., г. Таганрог, ул. Спортивная (между ул. Транспортная и ул. Инструментальная)
508	61:58:0000000:42294 (1)	Ростовская обл., г. Таганрог, ул. Марии Питериной (между ул. Чучева и ул. Сергея Шило)
509	61:58:0000000:42298 (2)	Ростовская обл., г. Таганрог, ул. Лизы Волошиной (между ул. Чучева и ул. Сергея Шило)
510	61:58:0000000:42331 (6)	Ростовская обл., г. Таганрог, 20-й Переулок (между ул. Восточная и ул. Водопроводная)
511	61:58:0000000:42333 (5)	Ростовская обл., г. Таганрог, пер. 8-й Новый (между ул. Инициативная и ул. Дачная)
512	61:58:0000000:42382 (1)	Ростовская обл., г. Таганрог, ул. Вишневая (между ул. Театральная и ул. Попова)
513	61:58:0000000:42382 (2)	Ростовская обл., г. Таганрог, ул. Вишневая (между ул. Театральная и ул. Попова)
514	61:58:0000000:42592 (1)	Ростовская обл., г. Таганрог, ул. Тихона Руденко (между ул. Чучева и ул. Сергея Шило)
515	61:58:0000000:42626 (4)	Ростовская обл., г. Таганрог, 28-й Переулок (между ул. Кузнечная и ул. Энергетическая)
516	61:58:0000000:42728 (3)	Ростовская обл., г. Таганрог, пер. 14-й Новый (между ул. Инициативная и ул. Очистная)
517	61:58:0000000:42729 (2)	Ростовская обл., г. Таганрог, 22-й Переулок (между ул. Восточная и ул. Свободы)
518	61:58:0000000:42729 (3)	Ростовская обл., г. Таганрог, 22-й Переулок (между ул. Восточная и ул. Свободы)
519	61:58:0000000:43012 (3)	Ростовская обл., г. Таганрог, дорога ул. Пархоменко (между Поляковское Шоссе и Мариупольское Шоссе)
520	61:58:0000000:43012 (4)	Ростовская обл., г. Таганрог, дорога ул. Пархоменко (между Поляковское Шоссе и Мариупольское Шоссе)
521	61:58:0005165:424	Ростовская область, г. Таганрог, ул. Яблочкина, 42, дачное некоммерческое товарищество «Дружба-1», участок 302
522	61:58:0005270:2074 (1)	Ростовская обл., г. Таганрог, Мариупольское Шоссе, 17-д
523	61:58:0005270:2074 (2)	Ростовская обл., г. Таганрог, Мариупольское Шоссе, 17-д
524	61:58:0005270:2074 (3)	Ростовская обл., г. Таганрог, Мариупольское Шоссе, 17-д

525	61:58:0000000:117 (5)	Ростовская обл., г. Таганрог, дорога ул. Ватутина (между ул. Энергетическая и ул. Богдана Хмельницкого)
526	61:58:0000000:39720 (2)	Ростовская обл., г. Таганрог, пер. 1-й Новый (между ул. Инициативная и ул. 4-я Линия)

Начальник общего отдела
Администрации города Таганрога

И.В. Адова

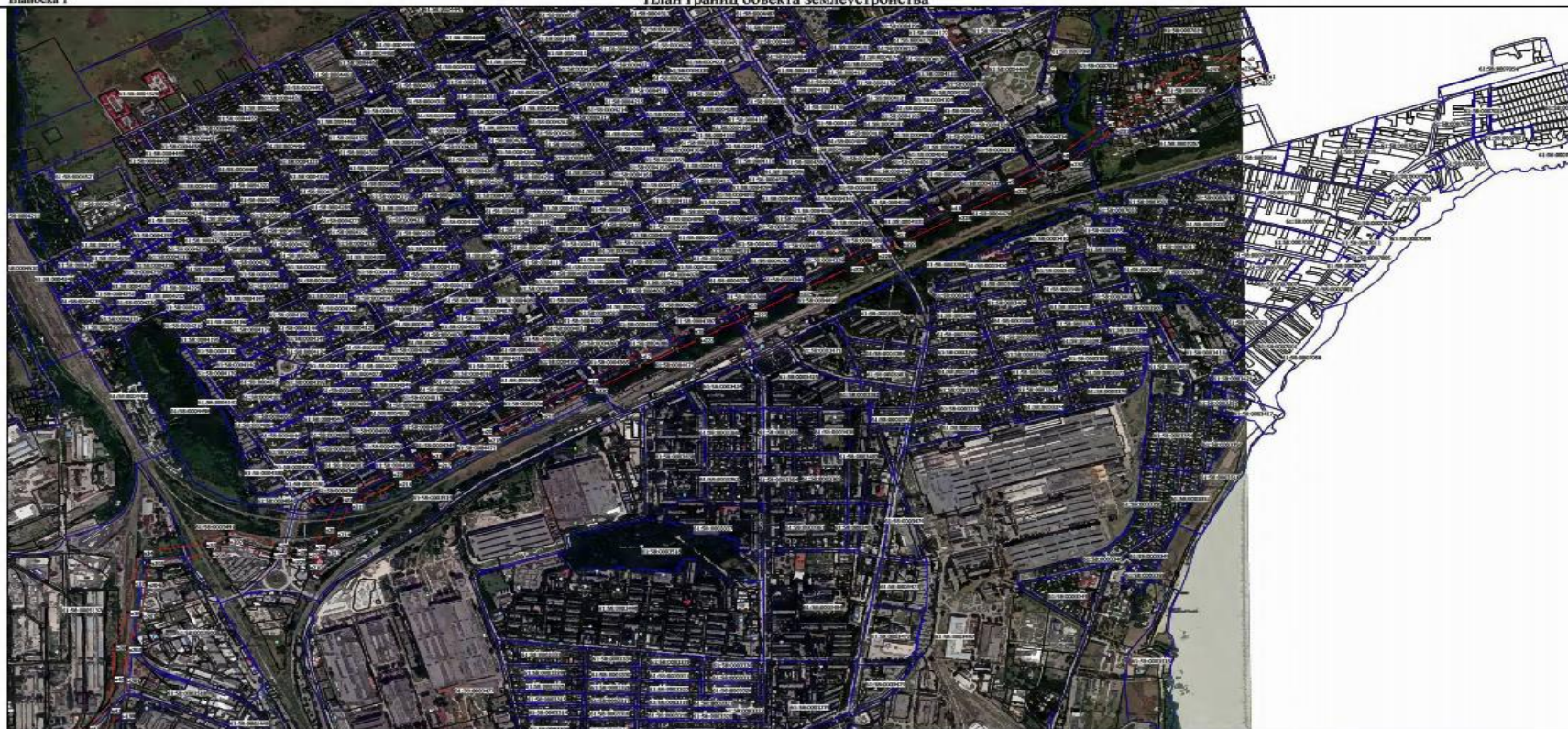
Приложение № 2
к постановлению
Администрации
города Таганрога
от _____ № _____

Лист _____

СХЕМА РАСПОЛОЖЕНИЯ ГРАНИЦ ПУБЛИЧНОГО СЕРВИТУТА ДЛЯ РАЗМЕЩЕНИЯ ОБЪЕКТА
ВЛ 110 кВ Т-10 - Т-11 к ПС 110/35/6 кВ Т-11 с отпайками на Т-24, Т-26, Т-27
(наименование объекта землеустройства)

Выноска 1

План границ объекта землеустройства

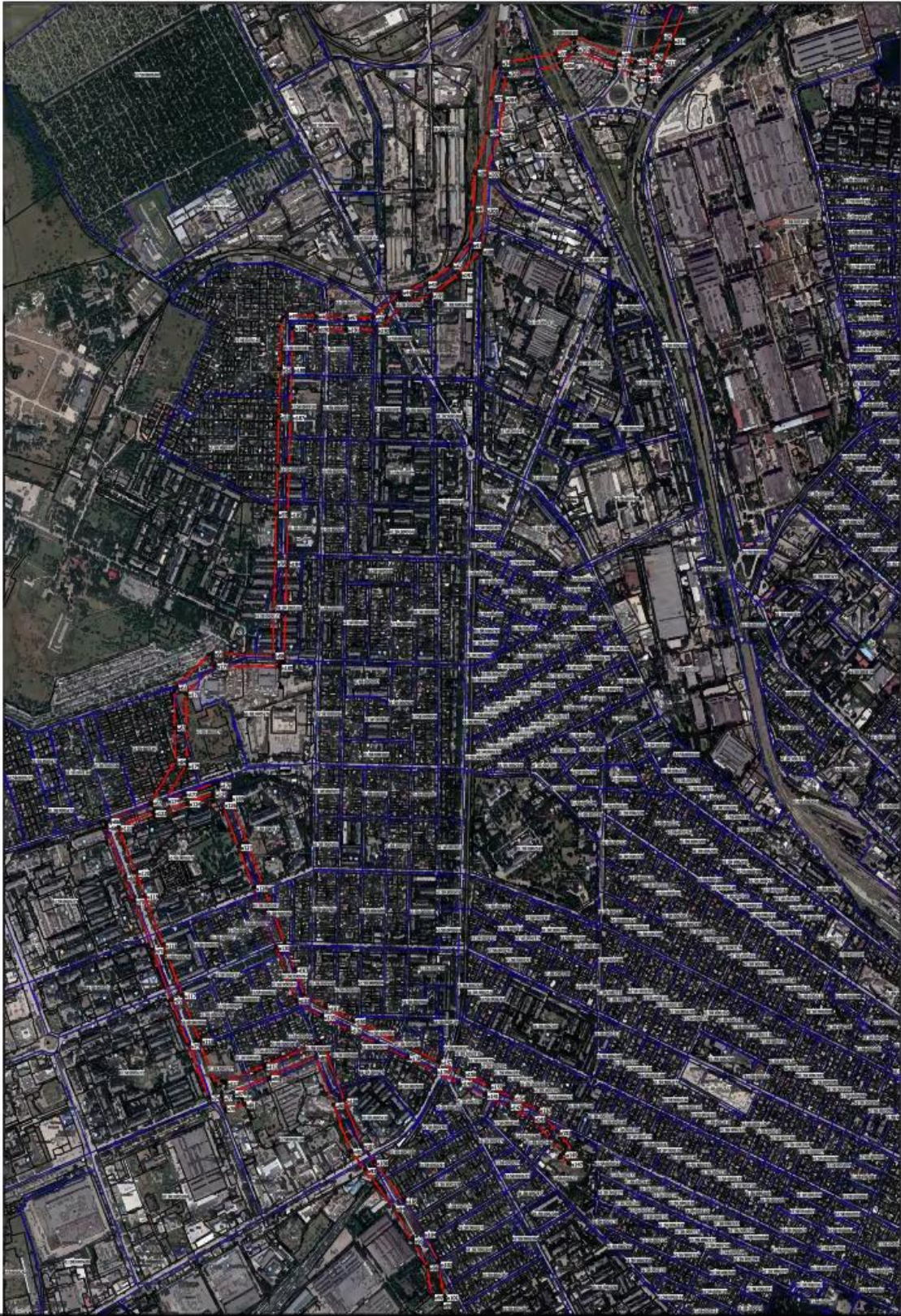


Масштаб 1:15000

- Условные обозначения:
- границы устанавливаемой зоны публичного сервитута
 - обозначение характерной точки границы
 - 61.58.0003477 обозначение кадастрового квартала кадастровый номер квартала
 - обозначение границ кадастрового квартала
 - кадастровый номер земельного участка
 - границы земельных участков

СХЕМА РАСПОЛОЖЕНИЯ ГРАНИЦ ПУБЛИЧНОГО СЕРВИТУТА
 ВЛ 110 квВ Т-10 - Т-11 к ПС 110/35/6 квВ Т-11 с отпайками на Т-24, Т-26, Т-27
 (наименование объекта землеустройства)

Выписка 2

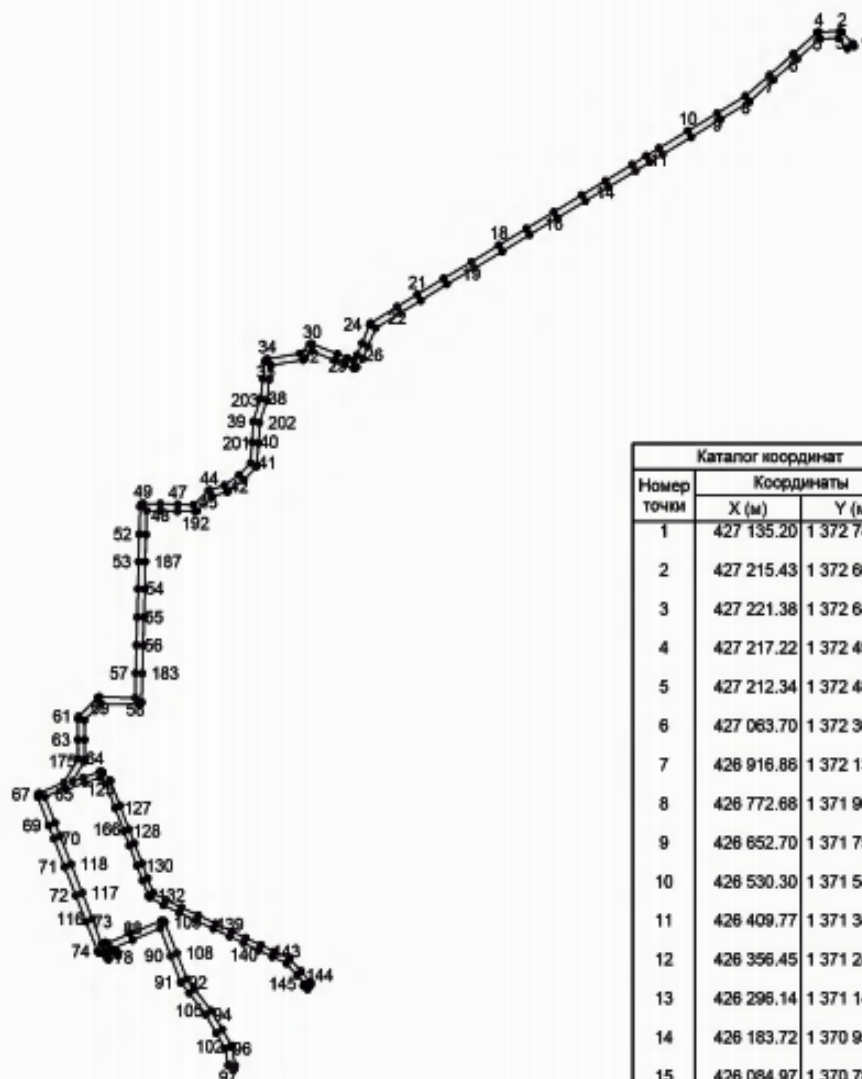


Условные обозначения:
 — граница устанавливаемой зоны публичного сервитута
 ● обозначение характерной точки границы
 61:58:0600020 обозначение кадастрового квартала кадастровый номер квартала
 — обозначение границ кадастрового квартала
 :1 кадастровый номер земельного участка
 — границы земельных участков

Масштаб 1:15000

**Координаты расположения публичного сервитута
ВЛ 110 кВ Т-10 - Т-11 ПС 110/35/6 кВ Т-11 с отпайками на Т-24, Т-26, Т-27**

1/2



Каталог координат		
Номер точки	Координаты	
	X (м)	Y (м)
1	427 135.20	1 372 740.35
2	427 215.43	1 372 661.21
3	427 221.38	1 372 646.43
4	427 217.22	1 372 493.62
5	427 212.34	1 372 481.27
6	427 063.70	1 372 309.69
7	426 916.86	1 372 137.48
8	426 772.66	1 371 965.79
9	426 652.70	1 371 758.90
10	426 530.30	1 371 547.63
11	426 409.77	1 371 340.09
12	426 356.45	1 371 247.64
13	426 296.14	1 371 144.26
14	426 183.72	1 370 951.81
15	426 084.97	1 370 781.13
16	425 968.26	1 370 580.39
17	425 852.29	1 370 380.08
18	425 736.78	1 370 182.25
19	425 621.16	1 369 983.17
20	425 507.62	1 369 783.36
21	425 396.30	1 369 594.01
22	425 310.33	1 369 447.10
23	425 196.03	1 369 257.22
24	425 186.82	1 369 249.17
25	425 056.01	1 369 192.70
26	424 975.66	1 369 156.58
27	424 938.82	1 369 130.56
28	424 955.24	1 369 086.91
29	424 983.44	1 369 015.98
30	425 053.89	1 368 834.31

Каталог координат		
Номер точки	Координаты	
	X (м)	Y (м)
31	425 054.87	1 368 823.22
32	425 049.95	1 368 813.52
33	424 987.41	1 368 745.68
34	424 949.52	1 368 509.35
35	424 943.91	1 368 498.37
36	424 932.32	1 368 492.68
37	424 810.93	1 368 477.10
38	424 674.01	1 368 459.41
39	424 515.28	1 368 407.23
40	424 371.32	1 368 398.94
41	424 228.00	1 368 387.24
42	424 144.85	1 368 305.13
43	424 072.22	1 368 199.19
44	424 039.60	1 368 090.77
45	424 035.18	1 368 083.01
46	423 937.96	1 367 977.18
47	423 941.53	1 367 861.97
48	423 944.53	1 367 736.74
49	423 947.09	1 367 611.03
50	423 941.24	1 367 596.48
51	423 926.35	1 367 590.58
52	423 734.21	1 367 584.28
53	423 543.60	1 367 578.51
54	423 353.76	1 367 573.52
55	423 158.94	1 367 568.26
56	422 963.98	1 367 562.99
57	422 769.29	1 367 557.69
58	422 597.96	1 367 554.80
59	422 605.76	1 367 297.25
60	422 600.29	1 367 282.88
61	422 470.29	1 367 145.68
62	422 455.72	1 367 139.44
63	422 309.07	1 367 139.81
64	422 177.59	1 367 141.60
65	422 012.03	1 367 038.29
66	421 939.53	1 366 861.59
67	421 929.08	1 366 850.89
68	421 913.67	1 366 850.59
69	421 714.99	1 366 929.20
70	421 622.71	1 366 966.38
71	421 426.91	1 367 045.40
72	421 228.38	1 367 125.30

Каталог координат			Каталог координат			Каталог координат			Каталог координат		
Номер точки	Координаты		Номер точки	Координаты		Номер точки	Координаты		Номер точки	Координаты	
	X (м)	Y (м)		X (м)	Y (м)		X (м)	Y (м)		X (м)	Y (м)
73	421 047.54	1 367 198.25	115	420 894.09	1 367 312.46	157	420 982.18	1 368 253.28	199	424 207.65	1 368 433.19
74	420 841.46	1 367 283.36	116	421 066.39	1 367 244.56	158	421 035.09	1 368 135.81	200	424 214.41	1 368 434.94
75	420 830.61	1 367 294.19	117	421 247.16	1 367 171.64	159	421 092.13	1 368 010.16	201	424 364.00	1 368 446.37
76	420 830.40	1 367 308.97	118	421 445.68	1 367 091.73	160	421 147.17	1 367 888.77	202	424 506.48	1 368 453.25
77	420 841.44	1 367 337.97	119	421 641.06	1 367 012.88	161	421 197.53	1 367 777.69	203	424 661.25	1 368 507.44
78	420 800.42	1 367 349.84	120	421 733.95	1 366 975.46	162	421 248.90	1 367 685.14	204	424 805.13	1 368 523.77
79	420 794.87	1 367 352.19	121	421 912.87	1 366 901.99	163	421 349.41	1 367 644.83	205	424 904.98	1 368 537.18
80	420 785.94	1 367 361.12	122	421 972.31	1 367 046.85	164	421 452.00	1 367 604.19	206	424 940.81	1 368 768.35
81	420 814.48	1 367 432.00	123	421 964.06	1 367 055.23	165	421 590.63	1 367 548.81	207	425 002.22	1 368 833.28
82	420 820.30	1 367 432.24	124	422 009.00	1 367 191.56	166	421 688.70	1 367 509.77	208	424 938.43	1 368 998.05
83	420 832.50	1 367 426.97	125	422 045.21	1 367 301.42	167	421 851.03	1 367 445.79	209	424 910.20	1 369 069.06
84	420 841.43	1 367 420.04	126	422 004.50	1 367 340.57	168	422 023.08	1 367 376.21	210	424 886.10	1 369 132.55
85	420 844.70	1 367 407.84	127	421 836.11	1 367 408.68	169	422 029.45	1 367 372.08	211	424 885.96	1 369 146.07
86	420 839.30	1 367 389.37	128	421 673.94	1 367 472.59	170	422 082.01	1 367 321.53	212	424 892.76	1 369 155.62
87	420 859.44	1 367 383.92	129	421 575.83	1 367 511.65	171	422 087.21	1 367 313.14	213	424 951.54	1 369 199.92
88	420 919.53	1 367 536.05	130	421 437.20	1 367 567.03	172	422 087.12	1 367 300.78	214	425 036.55	1 369 238.13
89	421 001.45	1 367 735.29	131	421 334.65	1 367 607.65	173	422 046.99	1 367 179.04	215	425 162.84	1 369 292.68
90	420 810.14	1 367 809.83	132	421 228.35	1 367 650.28	174	422 021.39	1 367 101.39	216	425 266.35	1 369 469.87
91	420 629.52	1 367 882.81	133	421 221.40	1 367 654.66	175	422 159.09	1 367 187.34	217	425 353.55	1 369 618.26
92	420 624.48	1 367 885.76	134	421 217.10	1 367 660.00	176	422 169.77	1 367 190.37	218	425 467.09	1 369 806.96
93	420 552.86	1 367 943.33	135	421 161.71	1 367 759.84	177	422 309.71	1 367 189.80	219	425 578.25	1 370 007.15
94	420 403.52	1 368 064.08	136	421 110.74	1 367 872.26	178	422 443.88	1 367 187.89	220	425 694.30	1 370 207.03
95	420 274.96	1 368 140.49	137	421 055.71	1 367 993.64	179	422 557.08	1 367 307.36	221	425 809.07	1 370 405.20
96	420 167.47	1 368 205.44	138	420 998.62	1 368 119.38	180	422 550.82	1 367 580.19	222	425 925.78	1 370 605.17
97	420 050.95	1 368 225.64	139	420 945.72	1 368 236.82	181	422 555.78	1 367 593.83	223	426 042.29	1 370 806.47
98	420 055.59	1 368 231.78	140	420 899.83	1 368 337.73	182	422 570.11	1 367 600.63	224	426 141.22	1 370 976.55
99	420 019.40	1 368 261.98	141	420 849.72	1 368 447.60	183	422 767.64	1 367 607.66	225	426 252.44	1 371 169.86
100	420 031.39	1 368 273.47	142	420 804.88	1 368 545.06	184	422 962.60	1 367 612.97	226	426 313.17	1 371 272.67
101	420 050.30	1 368 277.66	143	420 758.83	1 368 646.26	185	423 157.60	1 367 618.24	227	426 366.44	1 371 365.02
102	420 181.56	1 368 252.56	144	420 676.91	1 368 724.11	186	423 352.57	1 367 623.50	228	426 487.00	1 371 572.63
103	420 187.99	1 368 250.12	145	420 616.67	1 368 779.72	187	423 542.77	1 367 628.49	229	426 609.41	1 371 783.90
104	420 300.57	1 368 183.43	146	420 602.96	1 368 769.70	188	423 732.43	1 367 633.25	230	426 732.09	1 371 994.82
105	420 431.26	1 368 104.75	147	420 579.36	1 368 802.00	189	423 898.26	1 367 636.80	231	426 884.25	1 372 167.03
106	420 583.82	1 367 961.54	148	420 609.08	1 368 822.83	190	423 894.55	1 367 735.71	232	427 029.22	1 372 339.47
107	420 651.59	1 367 926.69	149	420 618.06	1 368 825.51	191	423 891.55	1 367 860.58	233	427 168.14	1 372 505.49
108	420 829.61	1 367 855.86	150	420 628.06	1 368 822.83	192	423 889.25	1 367 987.38	234	427 172.72	1 372 635.41
109	421 043.58	1 367 768.47	151	420 633.04	1 368 819.13	193	423 894.47	1 368 001.23	235	427 104.20	1 372 700.76
110	421 054.12	1 367 758.44	152	420 704.37	1 368 753.20	194	423 994.91	1 368 111.31	236	427 099.94	1 372 702.58
111	421 054.63	1 367 742.63	153	420 792.02	1 368 669.90	195	424 026.66	1 368 217.49	237	427 116.00	1 372 749.74
112	420 965.88	1 367 517.29	154	420 841.24	1 368 561.76	196	424 029.36	1 368 223.12	238	427 130.90	1 372 743.50
113	420 899.57	1 367 353.06	155	420 886.09	1 368 464.24	197	424 109.64	1 368 339.40	Общий периметр: 29 051.53 м		
114	420 905.75	1 367 338.64	156	420 936.23	1 368 354.30	198	424 201.98	1 368 429.33	Общая площадь: 68.52 га		

Начальник общего отдела
Администрации города Таганрога

И.В. Адова