

**РОССИЙСКАЯ ФЕДЕРАЦИЯ
РОСТОВСКАЯ ОБЛАСТЬ
МУНИЦИПАЛЬНОЕ ОБРАЗОВАНИЕ «ГОРОД ТАГАНРОГ»**

АДМИНИСТРАЦИЯ ГОРОДА ТАГАНРОГА

ПОСТАНОВЛЕНИЕ

08.12.2023

№ 2667

г. Таганрог

О внесении изменений в
постановление Мэра города
Таганрога от 12.09.2008
№ 4935

В целях приведения муниципального правового акта в соответствие с действующим законодательством **постановляю:**

1. Внести в постановление Мэра города Таганрога от 12.09.2008 № 4935 «Об установлении особо охраняемых территорий г. Таганрога» следующие изменения:

1.1. Наименование изложить в следующей редакции:

«Об особо охраняемых природных территориях местного значения города Таганрога (охраняемые объекты города Таганрога)».

1.2. Преамбулу изложить в следующей редакции:

«В соответствии с требованиями Федерального закона от 14.03.1995 № 33-ФЗ «Об особо охраняемых природных территориях», Областного закона Ростовской области от 28.12.2005 № 434-ЗС «Об особо охраняемых природных территориях Ростовской области» **постановляю:**».

1.3. Пункт 1 изложить в следующей редакции:

«1. Утвердить перечень особо охраняемых природных территорий местного значения города Таганрога (охраняемых объектов города Таганрога) согласно приложению № 1.».

1.4. Пункт 2 изложить в следующей редакции:

«2. Утвердить сведения о границах особо охраняемых природных территорий местного значения города Таганрога (охраняемых объектов города Таганрога) согласно приложению № 2.».

1.5. Пункт 3 изложить в следующей редакции:

«3. Утвердить Положение о режиме особой охраны особо охраняемых природных территорий местного значения города Таганрога (охраняемых объектов города Таганрога) согласно приложению № 3.».

1.6. Пункт 4 изложить в следующей редакции:

«4. Комитету по управлению имуществом города Таганрога внести в Реестр муниципального имущества города Таганрога в состав муниципальной казны охраняемые объекты города Таганрога.».

1.7. Пункты 5–7 признать утратившими силу.

1.8. Пункт 9 признать утратившим силу.

1.9. Пункт 11 изложить в следующей редакции:

«11. Контроль за исполнением настоящего постановления возложить на заместителя главы Администрации города Таганрога по вопросам городского хозяйства Долматова Е.Ю.».

1.10. Приложение № 1 изложить в редакции согласно приложению № 1.

1.11. Приложение № 2 изложить в редакции согласно приложению № 2.

1.12. Приложение № 3 изложить в редакции согласно приложению № 3.

2. Настоящее постановление вступает в силу со дня его официального опубликования.

3. Контроль за исполнением настоящего постановления возложить на заместителя главы Администрации города Таганрога по вопросам городского хозяйства Долматова Е.Ю.

Глава Администрации
города Таганрога

А.Е. Фатеев

Приложение № 1
к постановлению
Администрации
города Таганрога
от №

«Приложение № 1
к постановлению
Администрации
города Таганрога
от 12.09.2008 № 4935

ПЕРЕЧЕНЬ
особо охраняемых природных территорий местного значения
(охраняемые объекты города Таганрога)

№	Наименование особо охраняемой природной территории	Местоположение объекта	Количество (ед.)
1	Дуб черешчатый № 1	г. Таганрог, ул. Дзержинского, район дома № 171/6	1
2	Дуб черешчатый № 2	г. Таганрог, ул. Дзержинского, район дома № 171/6	1
3	Гинкго двухлопастный № 1	парк КиО им. М. Горького	1
4	Гинкго двухлопастный № 2	парк КиО им. М. Горького	1
5	Липа мелколистная	г. Таганрог, ул. Энгельса, район дома № 60	1

»

Начальник общего отдела
Администрации города Таганрога

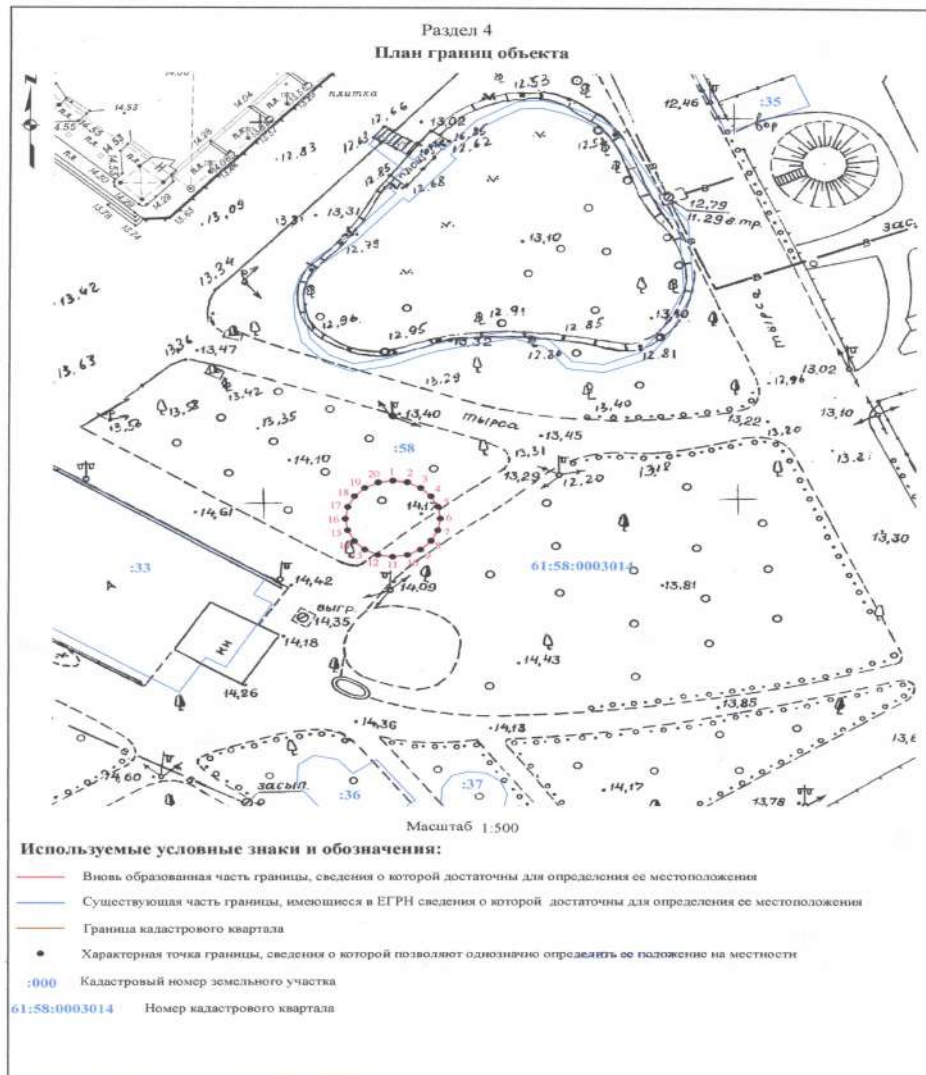
И.В. Адова

Приложение № 2
к постановлению
Администрации
города Таганрога
от №

«Приложение № 2
к постановлению
Администрации
города Таганрога
от 12.09.2008 № 4935

ГРАНИЦЫ ОСОБО ОХРАНЯЕМЫХ ПРИРОДНЫХ ТЕРРИТОРИЙ МЕСТНОГО ЗНАЧЕНИЯ ГОРОДА ТАГАНРОГА (ОХРАНЯЕМЫХ ОБЪЕКТОВ ГОРОДА ТАГАНРОГА)

Гинкго двухлопастый № 1



ОПИСАНИЕ МЕСТОПОЛОЖЕНИЯ ГРАНИЦ

Зона особо охраняемых природных территорий местного значения (охраняемые ботанические объекты растительного мира города Таганрога). "Гинкго двухлопастный" №1.

(наименование объекта, местоположение границ которого описано (далее - объект))

Раздел 1

Сведения об объекте

Сведения об объекте		
№ п/п	Характеристики объекта	Описание характеристик
1	2	3
1	Местоположение объекта	Ростовская область, г. Таганрог, парк КНО им. М. Горького (землеотвод парка КНО им. М. Горького).
2	Площадь объекта +/- величина погрешности определения площади (Р+/- Дельта Р)	77 кв.м ± 2 кв.м
3	Иные характеристики объекта	<p>Зона расположена по адресу: Ростовская область, г. Таганрог, парк КНО им. М. Горького (землеотвод парка КНО им. М. Горького). На особо охраняемых природных территориях г. Таганрога, занятых охраняемыми ботаническими объектами растительного мира г. Таганрога, и в их охранных зонах запрещается:</p> <ol style="list-style-type: none"> 1. Всякая деятельность, влекущая за собой нарушение санитарно-экологического состояния охраняемых природных территорий г. Таганрога, занятых охраняемыми ботаническими объектами растительного мира г. Таганрога, за исключением случаев предупреждения и ликвидации чрезвычайных ситуаций. 2. Стоянка, заправка и ремонт автотранспорта. 3. Захламление территории. 4. Сжигание мусора и листьев. 5. Хранение и складирование горючих и взрывоопасных материалов.

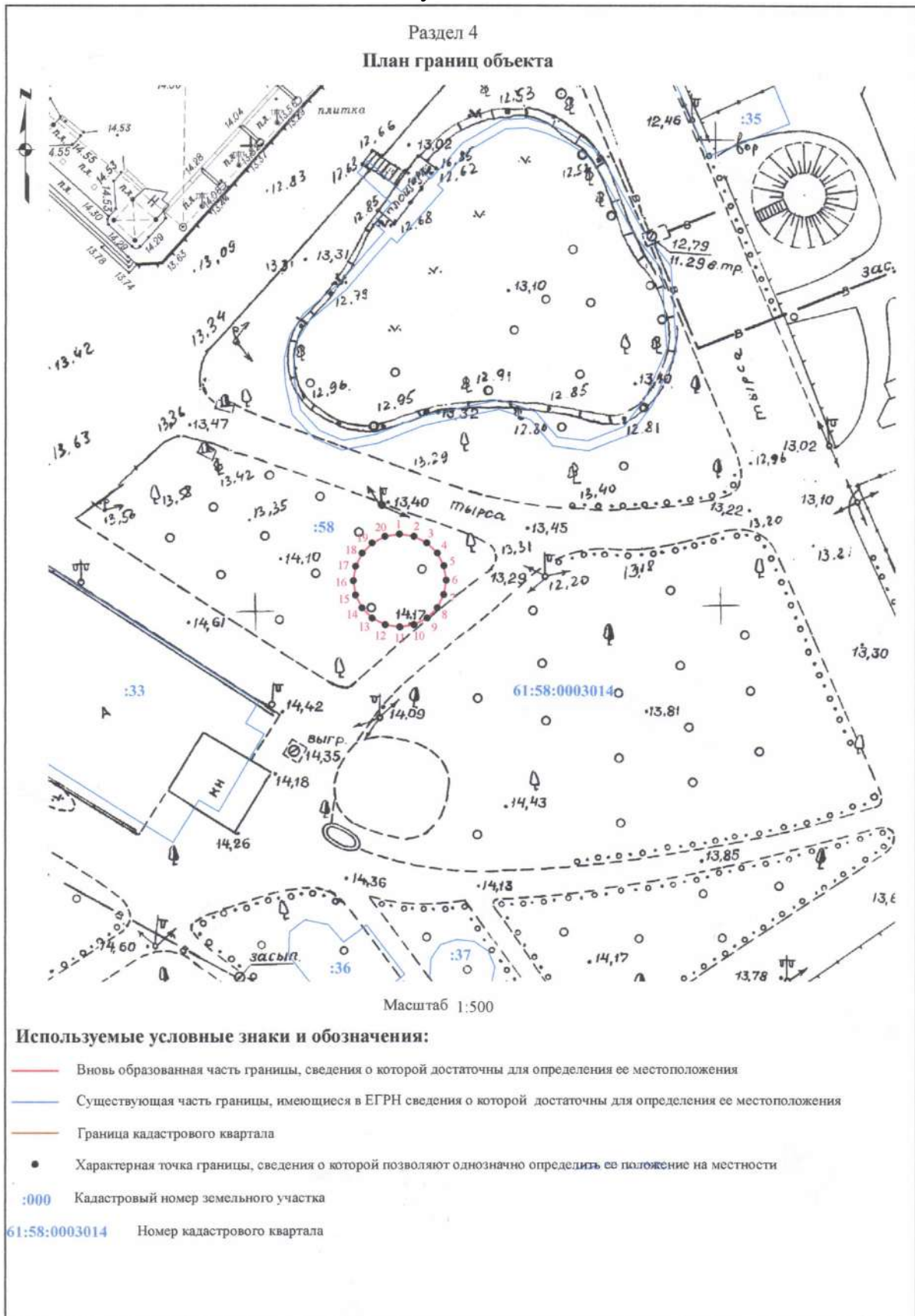
Раздел 2

Сведения о местоположении границ объекта					
1. Система координат <u>МСК-61, зона 1</u>					
2. Сведения о характерных точках границ объекта					
Обозначение характерных точек границ	Координаты, м		Метод определения координат характерной точки	Средняя квадратическая погрешность положения характерной точки (M), м	Описание обозначения точки на местности (при наличии)
	X	Y			
1	2	3	4	5	6
1	421101.46	1371637.61	Метод спутниковых геодезических измерений (определений)	0.10	-
2	421101.22	1371639.15	Метод спутниковых геодезических измерений (определений)	0.10	-
3	421100.51	1371640.55	Метод спутниковых геодезических измерений (определений)	0.10	-
4	421099.41	1371641.66	Метод спутниковых геодезических измерений (определений)	0.10	-
5	421098.02	1371642.37	Метод спутниковых геодезических измерений (определений)	0.10	-
6	421096.47	1371642.62	Метод спутниковых геодезических измерений (определений)	0.10	-
7	421094.93	1371642.38	Метод спутниковых геодезических измерений (определений)	0.10	-
8	421093.53	1371641.67	Метод спутниковых геодезических измерений (определений)	0.10	-
9	421092.42	1371640.57	Метод спутниковых геодезических измерений (определений)	0.10	-
10	421091.71	1371639.17	Метод спутниковых геодезических измерений (определений)	0.10	-
11	421091.46	1371637.63	Метод спутниковых геодезических измерений (определений)	0.10	-
12	421091.71	1371636.08	Метод спутниковых геодезических измерений (определений)	0.10	-
13	421092.41	1371634.69	Метод спутниковых геодезических измерений (определений)	0.10	-

14	421093.52	1371633.58	Метод спутниковых геодезических измерений (определений)	0.10	-
15	421094.91	1371632.87	Метод спутниковых геодезических измерений (определений)	0.10	-
16	421096.45	1371632.62	Метод спутниковых геодезических измерений (определений)	0.10	-
17	421098.00	1371632.86	Метод спутниковых геодезических измерений (определений)	0.10	-
18	421099.39	1371633.57	Метод спутниковых геодезических измерений (определений)	0.10	-
19	421100.50	1371634.67	Метод спутниковых геодезических измерений (определений)	0.10	-
20	421101.22	1371636.06	Метод спутниковых геодезических измерений (определений)	0.10	-
1	421101.46	1371637.61	Метод спутниковых геодезических измерений (определений)	0.10	-
3. Сведения о характерных точках части (частей) границы объекта					
Обозначение характерных точек части границы	Координаты, м		Метод определения координат характерной точки	Средняя квадратическая погрешность положения характерной точки (M), м	Описание обозначения точки на местности (при наличии)
	X	Y			
1	2	3	4	5	6
-	-	-	-	-	-

Текстовое описание местоположения границ объекта		
Прохождение границы		Описание прохождения границы
от точки	до точки	
1	2	3
1	2	-
2	3	-
3	4	-
4	5	-
5	6	-
6	7	-
7	8	-
8	9	-
9	10	-
10	11	-
11	12	-
12	13	-
13	14	-
14	15	-
15	16	-
16	17	-
17	18	-
18	19	-
19	20	-
20	1	-

Гинкго двухлопастый № 2



ОПИСАНИЕ МЕСТОПОЛОЖЕНИЯ ГРАНИЦ

Зона особо охраняемых природных территорий местного значения (охраняемые ботанические объекты растительного мира города Таганрога). "Гинкго двухлопастный" №2
(наименование объекта, местоположение границ которого описано (далее - объект))

Раздел 1

Сведения об объекте		
№ п/п	Характеристики объекта	Описание характеристик
1	2	3
1	Местоположение объекта	Ростовская область, г. Таганрог, парк КиО им. М.Горького (землеотвод парка КиО им. М.Горького).
2	Площадь объекта +/- величина погрешности определения площади (Р+/- Дельта Р)	77 кв.м ± 2 кв.м
3	Иные характеристики объекта	<p>Зона расположена по адресу: Ростовская область, г. Таганрог, парк КиО им. М.Горького (землеотвод парка КиО им. М.Горького). На особо охраняемых природных территориях г. Таганрога, занятых охраняемыми ботаническими объектами растительного мира г. Таганрога, и в их охранных зонах запрещается:</p> <ol style="list-style-type: none"> 1. Всякая деятельность, влекущая за собой нарушение санитарно-экологического состояния охраняемых природных территорий г. Таганрога, занятых охраняемыми ботаническими объектами растительного мира г. Таганрога, за исключением случаев предупреждения и ликвидации чрезвычайных ситуаций. 2. Стоянка, заправка и ремонт автотранспорта. 3. Захламление территории. 4. Сжигание мусора и листвы. 5. Хранение и складирование горючих и взрывоопасных материалов.

Раздел 2

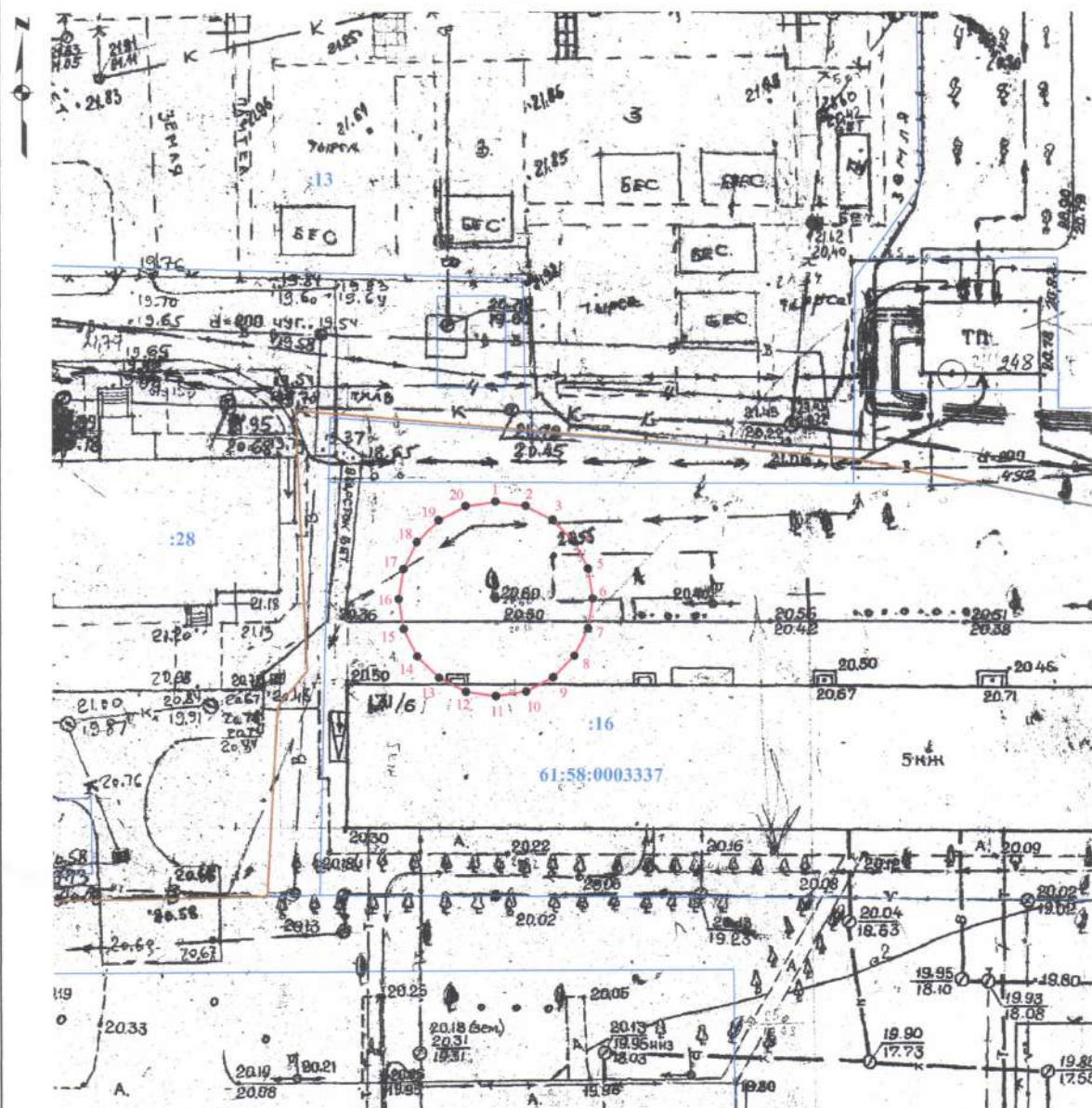
Сведения о местоположении границ объекта					
1. Система координат <u>МСК-61, зона 1</u>					
2. Сведения о характерных точках границ объекта					
Обозначение характерных точек границ	Координаты, м		Метод определения координат характерной точки	Средняя квадратическая погрешность положения характерной точки (M_p), м	Описание обозначения точки на местности (при наличии)
	X	Y			
1	2	3	4	5	6
1	421106.79	1371639.50	Метод спутниковых геодезических измерений (определений)	0.10	–
2	421106.55	1371641.05	Метод спутниковых геодезических измерений (определений)	0.10	–
3	421105.84	1371642.44	Метод спутниковых геодезических измерений (определений)	0.10	–
4	421104.73	1371643.55	Метод спутниковых геодезических измерений (определений)	0.10	–
5	421103.34	1371644.26	Метод спутниковых геодезических измерений (определений)	0.10	–
6	421101.80	1371644.51	Метод спутниковых геодезических измерений (определений)	0.10	–
7	421100.25	1371644.27	Метод спутниковых геодезических измерений (определений)	0.10	–
8	421098.86	1371643.56	Метод спутниковых геодезических измерений (определений)	0.10	–
9	421097.75	1371642.46	Метод спутниковых геодезических измерений (определений)	0.10	–
10	421097.03	1371641.06	Метод спутниковых геодезических измерений (определений)	0.10	–
11	421096.79	1371639.52	Метод спутниковых геодезических измерений (определений)	0.10	–
12	421097.03	1371637.97	Метод спутниковых геодезических измерений (определений)	0.10	–
13	421097.74	1371636.58	Метод спутниковых геодезических измерений (определений)	0.10	–

14	421098.84	1371635.47	Метод спутниковых геодезических измерений (определений)	0.10	-
15	421100.23	1371634.76	Метод спутниковых геодезических измерений (определений)	0.10	-
16	421101.78	1371634.51	Метод спутниковых геодезических измерений (определений)	0.10	-
17	421103.32	1371634.75	Метод спутниковых геодезических измерений (определений)	0.10	-
18	421104.72	1371635.46	Метод спутниковых геодезических измерений (определений)	0.10	-
19	421105.83	1371636.56	Метод спутниковых геодезических измерений (определений)	0.10	-
20	421106.54	1371637.95	Метод спутниковых геодезических измерений (определений)	0.10	-
1	421106.79	1371639.50	Метод спутниковых геодезических измерений (определений)	0.10	-
3. Сведения о характерных точках части (частей) границы объекта					
Обозначение характерных точек части границы	Координаты, м		Метод определения координат характерной точки	Средняя квадратическая погрешность положения характерной точки (M), м	Описание обозначения точки на местности (при наличии)
	X	Y			
1	2	3	4	5	6
-	-	-	-	-	-

Текстовое описание местоположения границ объекта		
Прохождение границы		Описание прохождения границы
от точки	до точки	
1	2	3
1	2	-
2	3	-
3	4	-
4	5	-
5	6	-
6	7	-
7	8	-
8	9	-
9	10	-
10	11	-
11	12	-
12	13	-
13	14	-
14	15	-
15	16	-
16	17	-
17	18	-
18	19	-
19	20	-
20	1	-

Дуб черешчатый №1

Раздел 4 План границ объекта



Масштаб 1:500

Используемые условные знаки и обозначения:

- Вновь образованная часть границы, сведения о которой достаточны для определения ее местоположения
- Существующая часть границы, имеющиеся в ЕГРН сведения о которой достаточны для определения ее местоположения
- Граница кадастрового квартала
- Характерная точка границы, сведения о которой позволяют однозначно определить ее положение на местности
- :000 Кадастровый номер земельного участка
- 61:58:0003337 Номер кадастрового квартала

ОПИСАНИЕ МЕСТОПОЛОЖЕНИЯ ГРАНИЦ

Зона особо охраняемых природных территорий местного значения (охраняемые ботанические объекты растительного мира города Таганрога). "Дуб черешчатый" №1.
(наименование объекта, местоположение границ которого описано (далее - объект))

Раздел 1

Сведения об объекте		
№ п/п	Характеристики объекта	Описание характеристик
1	2	3
1	Местоположение объекта	Ростовская область, г. Таганрог, ул. Дзержинского, №171/6 (землеотвод МКД).
2	Площадь объекта +/- величина погрешности определения площади (Р+/- Дельта Р)	223 кв.м ± 3 кв.м
3	Иные характеристики объекта	<p>Зона расположена по адресу: Ростовская область, г. Таганрог, ул. Дзержинского, №171/6 (землеотвод МКД).</p> <p>На особо охраняемых природных территориях г. Таганрога, занятых охраняемыми ботаническими объектами растительного мира г. Таганрога, и в их охранных зонах запрещается:</p> <ol style="list-style-type: none"> 1. Всякая деятельность, влекущая за собой нарушение санитарно-экологического состояния охраняемых природных территорий г. Таганрога, занятых охраняемыми ботаническими объектами растительного мира г. Таганрога, за исключением случаев предупреждения и ликвидации чрезвычайных ситуаций. 2. Стоянка, заправка и ремонт автотранспорта. 3. Захламление территории. 4. Сжигание мусора и листвы. 5. Хранение и складирование горючих и взрывоопасных материалов.

Раздел 2

Сведения о местоположении границ объекта					
1. Система координат <u>МСК-61, зона 1</u>					
2. Сведения о характерных точках границ объекта					
Обозначение характерных точек границ	Координаты, м		Метод определения координат характерной точки	Средняя квадратическая погрешность положения характерной точки (M), м	Описание обозначения точки на местности (при наличии)
	X	Y			
1	2	3	4	5	6
1	425193.95	1370544.80	Метод спутниковых геодезических измерений (определений)	0.10	-
2	425193.54	1370547.42	Метод спутниковых геодезических измерений (определений)	0.10	-
3	425192.33	1370549.79	Метод спутниковых геодезических измерений (определений)	0.10	-
4	425190.45	1370551.67	Метод спутниковых геодезических измерений (определений)	0.10	-
5	425188.08	1370552.88	Метод спутниковых геодезических измерений (определений)	0.10	-
6	425185.45	1370553.30	Метод спутниковых геодезических измерений (определений)	0.10	-
7	425182.83	1370552.88	Метод спутниковых геодезических измерений (определений)	0.10	-
8	425180.46	1370551.67	Метод спутниковых геодезических измерений (определений)	0.10	-
9	425178.58	1370549.79	Метод спутниковых геодезических измерений (определений)	0.10	-
10	425177.37	1370547.42	Метод спутниковых геодезических измерений (определений)	0.10	-
11	425176.95	1370544.80	Метод спутниковых геодезических измерений (определений)	0.10	-
12	425177.37	1370542.17	Метод спутниковых геодезических измерений (определений)	0.10	-
13	425178.58	1370539.80	Метод спутниковых геодезических измерений (определений)	0.10	-

14	425180.46	1370537.92	Метод спутниковых геодезических измерений (определений)	0.10	-
15	425182.83	1370536.71	Метод спутниковых геодезических измерений (определений)	0.10	-
16	425185.45	1370536.30	Метод спутниковых геодезических измерений (определений)	0.10	-
17	425188.08	1370536.71	Метод спутниковых геодезических измерений (определений)	0.10	-
18	425190.45	1370537.92	Метод спутниковых геодезических измерений (определений)	0.10	-
19	425192.33	1370539.80	Метод спутниковых геодезических измерений (определений)	0.10	-
20	425193.54	1370542.17	Метод спутниковых геодезических измерений (определений)	0.10	-
1	425193.95	1370544.80	Метод спутниковых геодезических измерений (определений)	0.10	-

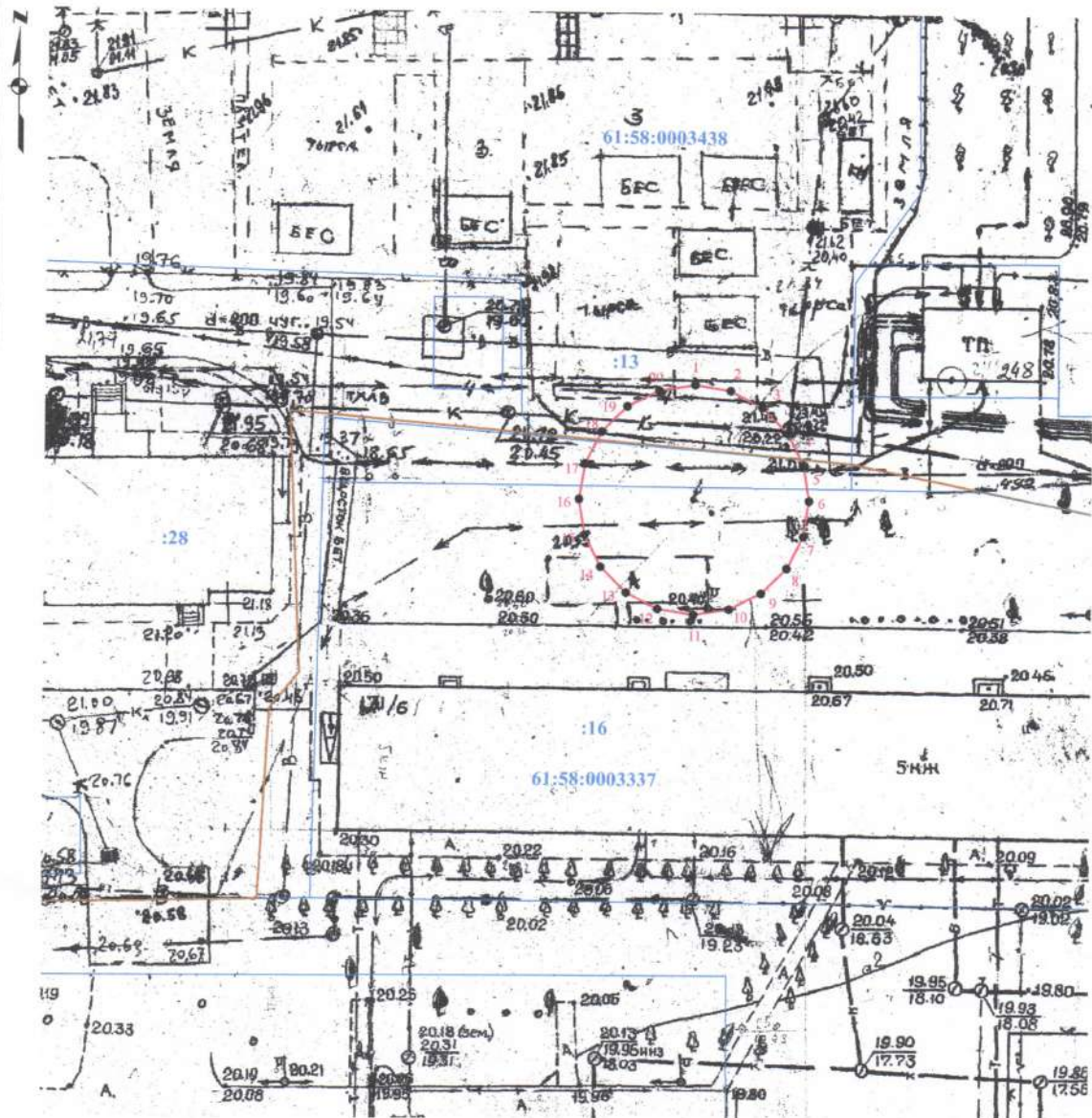
3. Сведения о характерных точках части (частей) границы объекта

Обозначение характерных точек части границы	Координаты, м		Метод определения координат характерной точки	Средняя квадратическая погрешность положения характерной точки (M), м	Описание обозначения точки на местности (при наличии)
	X	Y			
1	2	3	4	5	6
-	-	-	-	-	-

Текстовое описание местоположения границ объекта		
Прохождение границы		Описание прохождения границы
от точки	до точки	
1	2	3
1	2	-
2	3	-
3	4	-
4	5	-
5	6	-
6	7	-
7	8	-
8	9	-
9	10	-
10	11	-
11	12	-
12	13	-
13	14	-
14	15	-
15	16	-
16	17	-
17	18	-
18	19	-
19	20	-
20	1	-

Дуб черешчатый №2

Раздел 4 План границ объекта



Масштаб 1:500

Используемые условные знаки и обозначения:

- Вновь образованная часть границы, сведения о которой достаточны для определения ее местоположения
- Существующая часть границы, имеющиеся в ЕГРН сведения о которой достаточны для определения ее местоположения
- Граница кадастрового квартала
- Характерная точка границы, сведения о которой позволяют однозначно определить ее положение на местности

:000 Кадастровый номер земельного участка

61:58:0003337 Номер кадастрового квартала

61:58:0003438

ОПИСАНИЕ МЕСТОПОЛОЖЕНИЯ ГРАНИЦ

Зона особо охраняемых природных территорий местного значения (охраняемые ботанические объекты растительного мира города Таганрога). "Дуб черешчатый" №2.
(наименование объекта, местоположение границ которого описано (далее - объект))

Раздел 1

Сведения об объекте		
№ п/п	Характеристики объекта	Описание характеристик
1	2	3
1	Местоположение объекта	Ростовская область, г. Таганрог, ул. Дзержинского, № 171/6 (землеотвод МКД).
2	Площадь объекта +/- величина погрешности определения площади (Р+/- Дельта Р)	309 кв.м ± 4 кв.м
3	Иные характеристики объекта	<p>Зона расположена по адресу: Ростовская область, г. Таганрог, ул. Дзержинского, № 171/6 (землеотвод МКД).</p> <p>На особо охраняемых природных территориях г. Таганрога, занятых охраняемыми ботаническими объектами растительного мира г. Таганрога, и в их охранных зонах запрещается:</p> <ol style="list-style-type: none"> 1. Всякая деятельность, влекущая за собой нарушение санитарно-экологического состояния охраняемых природных территорий г. Таганрога, занятых охраняемыми ботаническими объектами растительного мира г. Таганрога, за исключением случаев предупреждения и ликвидации чрезвычайных ситуаций. 2. Стоянка, заправка и ремонт автотранспорта. 3. Захламление территории. 4. Сжигание мусора и листвы. 5. Хранение и складирование горючих и взрывоопасных материалов.

Раздел 2

Сведения о местоположении границ объекта					
1. Система координат <u>МСК-61, зона 1</u>					
2. Сведения о характерных точках границ объекта					
Обозначение характерных точек границ	Координаты, м		Метод определения координат характерной точки	Средняя квадратическая погрешность положения характерной точки (M), м	Описание обозначения точки на местности (при наличии)
	X	Y			
1	2	3	4	5	6
1	425204.41	1370562.50	Метод спутниковых геодезических измерений (определений)	0.10	-
2	425203.91	1370565.59	Метод спутниковых геодезических измерений (определений)	0.10	-
3	425202.49	1370568.37	Метод спутниковых геодезических измерений (определений)	0.10	-
4	425200.27	1370570.58	Метод спутниковых геодезических измерений (определений)	0.10	-
5	425197.48	1370572.00	Метод спутниковых геодезических измерений (определений)	0.10	-
6	425194.39	1370572.48	Метод спутниковых геодезических измерений (определений)	0.10	-
7	425191.30	1370571.99	Метод спутниковых геодезических измерений (определений)	0.10	-
8	425188.52	1370570.56	Метод спутниковых геодезических измерений (определений)	0.10	-
9	425186.31	1370568.35	Метод спутниковых геодезических измерений (определений)	0.10	-
10	425184.89	1370565.56	Метод спутниковых геодезических измерений (определений)	0.10	-
11	425184.41	1370562.47	Метод спутниковых геодезических измерений (определений)	0.10	-
12	425184.90	1370559.38	Метод спутниковых геодезических измерений (определений)	0.10	-
13	425186.32	1370556.59	Метод спутниковых геодезических измерений (определений)	0.10	-

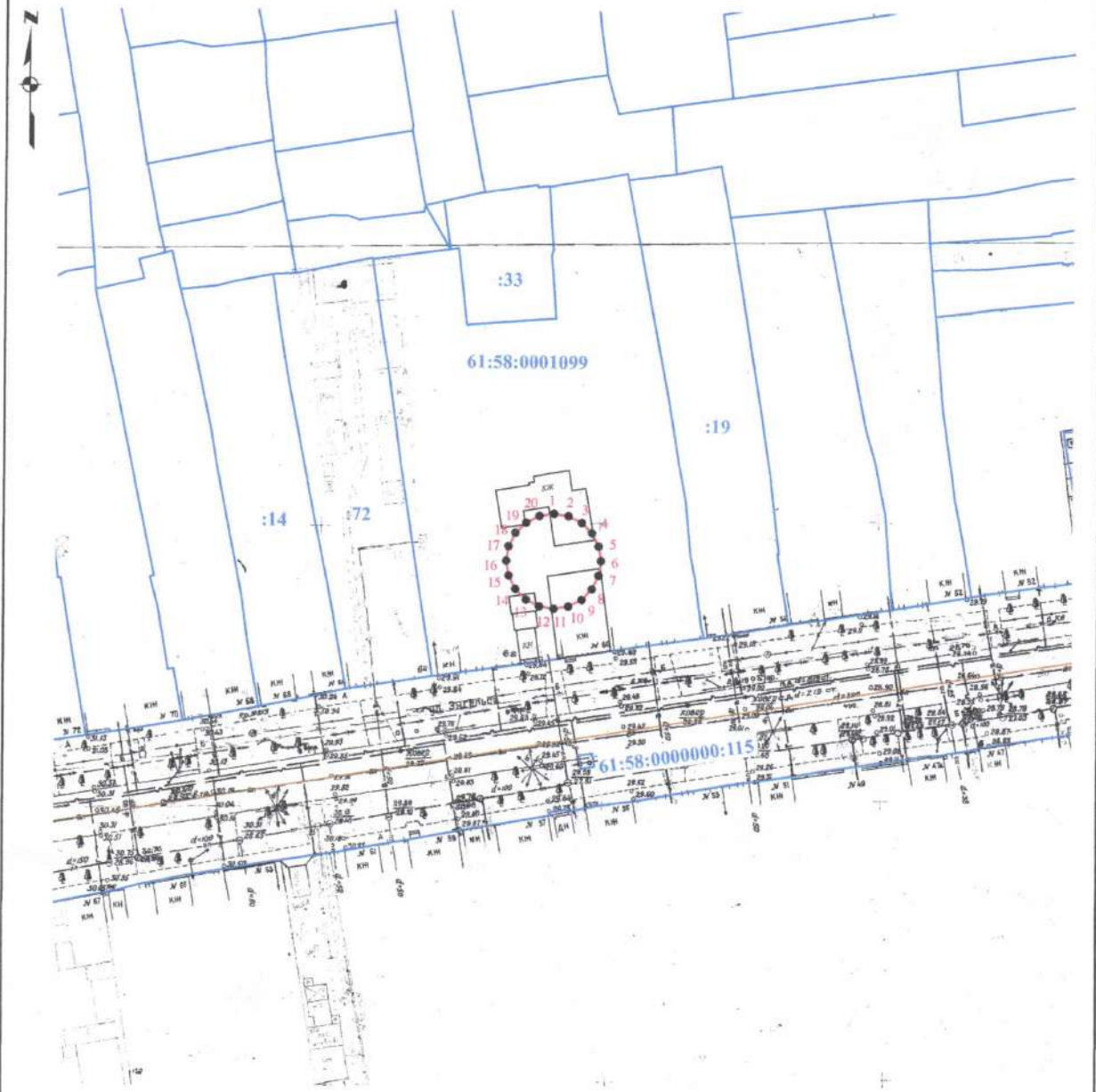
14	425188.54	1370554.38	Метод спутниковых геодезических измерений (определений)	0.10	-
15	425191.33	1370552.97	Метод спутниковых геодезических измерений (определений)	0.10	-
16	425194.42	1370552.48	Метод спутниковых геодезических измерений (определений)	0.10	-
17	425197.51	1370552.98	Метод спутниковых геодезических измерений (определений)	0.10	-
18	425200.30	1370554.40	Метод спутниковых геодезических измерений (определений)	0.10	-
19	425202.50	1370556.62	Метод спутниковых геодезических измерений (определений)	0.10	-
20	425203.92	1370559.41	Метод спутниковых геодезических измерений (определений)	0.10	-
1	425204.41	1370562.50	Метод спутниковых геодезических измерений (определений)	0.10	-

3. Сведения о характерных точках части (частей) границы объекта.

Обозначение характерных точек части границы	Координаты, м		Метод определения координат характерной точки	Средняя квадратическая погрешность положения характерной точки (M), м	Описание обозначения точки на местности (при наличии)
	X	Y			
1	2	3	4	5	6
-	-	-	-	-	-

Текстовое описание местоположения границ объекта		
Прохождение границы		Описание прохождения границы
от точки	до точки	
1	2	3
1	2	-
2	3	-
3	4	-
4	5	-
5	6	-
6	7	-
7	8	-
8	9	-
9	10	-
10	11	-
11	12	-
12	13	-
13	14	-
14	15	-
15	16	-
16	17	-
17	18	-
18	19	-
19	20	-
20	1	-

Раздел 4
План границ объекта



Масштаб 1:1 000

Используемые условные знаки и обозначения:

- Вновь образованная часть границы, сведения о которой достаточны для определения ее местоположения
- Существующая часть границы, имеющиеся в ЕГРН сведения о которой достаточны для определения ее местоположения
- Граница кадастрового квартала
- Характерная точка границы, сведения о которой позволяют однозначно определить ее положение на местности
- :000 Кадастровый номер земельного участка
- 61:58:0001099 Номер кадастрового квартала

ОПИСАНИЕ МЕСТОПОЛОЖЕНИЯ ГРАНИЦ

Зона особо охраняемых природных территорий местного значения (охраняемые ботанические объекты растительного мира города Таганрога). "Липа мелколистная".

(наименование объекта, местоположение границ которого описано (далее - объект))

Раздел 1

Сведения об объекте		
№ п/п	Характеристики объекта	Описание характеристик
1	2	3
1	Местоположение объекта	Ростовская область, г. Таганрог, ул. Энгельса, № 60 (землеотвод МКД).
2	Площадь объекта +/- величина погрешности определения площади (Р+/- Дельта Р)	223 кв.м ± 3 кв.м
3	Иные характеристики объекта	<p>Зона расположена по адресу: Ростовская область, г. Таганрог, ул. Энгельса, № 60 (землеотвод МКД).</p> <p>На особо охраняемых природных территориях г. Таганрога, занятых охраняемыми ботаническими объектами растительного мира г. Таганрога, и в их охранных зонах запрещается:</p> <ol style="list-style-type: none"> 1. Всякая деятельность, влекущая за собой нарушение санитарно-экологического состояния охраняемых природных территорий г. Таганрога, занятых охраняемыми ботаническими объектами растительного мира г. Таганрога, за исключением случаев предупреждения и ликвидации чрезвычайных ситуаций. 2. Стоянка, заправка и ремонт автотранспорта. 3. Захламление территории. 4. Сжигание мусора и листьев. 5. Хранение и складирование горючих и взрывоопасных материалов.

Раздел 2

Сведения о местоположении границ объекта					
1. Система координат <u>МСК-61, зона 1</u>					
2. Сведения о характерных точках границ объекта					
Обозначение характерных точек границ	Координаты, м		Метод определения координат характерной точки	Средняя квадратическая погрешность положения характерной точки (M_x), м	Описание обозначения точки на местности (при наличии)
	X	Y			
1	2	3	4	5	6
1	419247.04	1371389.55	Метод спутниковых геодезических измерений (определений)	0.10	-
2	419246.62	1371392.18	Метод спутниковых геодезических измерений (определений)	0.10	-
3	419245.41	1371394.54	Метод спутниковых геодезических измерений (определений)	0.10	-
4	419243.53	1371396.43	Метод спутниковых геодезических измерений (определений)	0.10	-
5	419241.16	1371397.63	Метод спутниковых геодезических измерений (определений)	0.10	-
6	419238.54	1371398.05	Метод спутниковых геодезических измерений (определений)	0.10	-
7	419235.91	1371397.63	Метод спутниковых геодезических измерений (определений)	0.10	-
8	419233.54	1371396.43	Метод спутниковых геодезических измерений (определений)	0.10	-
9	419231.66	1371394.54	Метод спутниковых геодезических измерений (определений)	0.10	-
10	419230.45	1371392.18	Метод спутниковых геодезических измерений (определений)	0.10	-
11	419230.04	1371389.55	Метод спутниковых геодезических измерений (определений)	0.10	-
12	419230.45	1371386.92	Метод спутниковых геодезических измерений (определений)	0.10	-
13	419231.66	1371384.55	Метод спутниковых геодезических измерений (определений)	0.10	-

14	419233.54	1371382.67	Метод спутниковых геодезических измерений (определений)	0.10	-
15	419235.91	1371381.46	Метод спутниковых геодезических измерений (определений)	0.10	-
16	419238.54	1371381.05	Метод спутниковых геодезических измерений (определений)	0.10	-
17	419241.16	1371381.46	Метод спутниковых геодезических измерений (определений)	0.10	-
18	419243.53	1371382.67	Метод спутниковых геодезических измерений (определений)	0.10	-
19	419245.41	1371384.55	Метод спутниковых геодезических измерений (определений)	0.10	-
20	419246.62	1371386.92	Метод спутниковых геодезических измерений (определений)	0.10	-
1	419247.04	1371389.55	Метод спутниковых геодезических измерений (определений)	0.10	-

3. Сведения о характерных точках части (частей) границы объекта

Обозначение характерных точек части границы	Координаты, м		Метод определения координат характерной точки	Средняя квадратическая погрешность положения характерной точки (M), м	Описание обозначения точки на местности (при наличии)
	X	Y			
1	2	3	4	5	6
-	-	-	-	-	-

Текстовое описание местоположения границ объекта		
Прохождение границы		Описание прохождения границы
от точки	до точки	
1	2	3
1	2	-
2	3	-
3	4	-
4	5	-
5	6	-
6	7	-
7	8	-
8	9	-
9	10	-
10	11	-
11	12	-
12	13	-
13	14	-
14	15	-
15	16	-
16	17	-
17	18	-
18	19	-
19	20	-
20	1	-

»

Начальник общего отдела
Администрации города Таганрога

И.В. Адова

Приложение № 3
к постановлению
Администрации
города Таганрога
от №

«Приложение № 3
к постановлению
Администрации
города Таганрога
от 12.09.2008 № 4935

ПОЛОЖЕНИЕ

о режиме особой охраны особо охраняемых природных территорий местного значения города Таганрога (охраняемых объектов города Таганрога)

1. На земельных участках, на которых расположены особо охраняемые природные территории местного значения города Таганрога (охраняемые объекты города Таганрога, далее — Объекты), и в охранных зонах Объектов запрещается:

всякая деятельность, влекущая за собой нарушение санитарно-экологического состояния Объектов, за исключением случаев предупреждения и ликвидации чрезвычайных ситуаций;

стоянка, заправка и ремонт автотранспорта;

захламление территории;

сжигание мусора и листвы;

предоставление земельных участков под застройку, а также для коллективного садоводства и огородничества; строительство зданий, дорог и трубопроводов, линий электропередач и прочих коммуникаций;

размещение любых производственных объектов, в том числе складов или мест хранения, складирования горюче-смазочных, взрывоопасных и других материалов, сырья, которые могут оказать негативное воздействие на Объекты, а также создание объектов размещения отходов производства и потребления;

проезд, стоянка, техническое обслуживание, заправка и ремонт транспортных средств (за исключением проезда по существующим дорогам общего пользования);

иная деятельность, влекущая нарушение сохранности Объектов.

2. Объекты могут быть переданы без изъятия в оперативное управление муниципальным учреждениям города Таганрога.

3. По согласованию с Администрацией города Таганрога лица, которым переданы на баланс Объекты, проводят в отношении Объектов следующие уходные работы:

санитарная обрезка (удаление больных, сломанных побегов), прореживание кроны, с обязательной обработкой срезов диаметром более 2 см садовым варом или масляной краской на натуральной олифе;

лечение простых и сложных дупел, морозобойных трещин;
рыхление почвы;
внесение в почву минеральных удобрений для корневой подкормки деревьев;

внесение стимуляторов роста, с целью повышения жизнедеятельности растений в неблагоприятных условиях населенных пунктов;

полив деревьев;

иные работы согласно требованиям регламента производства работ на объектах озеленения в населенных пунктах Ростовской области, утвержденного приказом Ростоблкомприроды Ростовской области от 12.05.2008 № 36.

4. По согласованию с Администрацией города Таганрога лицам, которым переданы на баланс Объекты, разрешается в отношении Объектов:

проведение организованных просветительских, научных и ознакомительных экскурсий;

проведение научно-исследовательских работ;

сбор ботанических коллекций;

и иная деятельность, не влекущая за собой нарушение сохранности Объектов

5. Допускается нарушение установленного режима особой охраны Объектов при проведении работ, связанных с предупреждением и ликвидацией чрезвычайных ситуаций, а также при проведении противопожарных мероприятий и ликвидации очагов возгорания.

6. Муниципальный контроль в области охраны и использования особо охраняемых природных территорий местного значения муниципального образования «Город Таганрог» осуществляет Администрация города Таганрога в лице отдела по охране окружающей среды и природных ресурсов Администрации города Таганрога.»

Начальник общего отдела
Администрации города Таганрога

И.В. Адова