

**РОССИЙСКАЯ ФЕДЕРАЦИЯ
РОСТОВСКАЯ ОБЛАСТЬ
МУНИЦИПАЛЬНОЕ ОБРАЗОВАНИЕ «ГОРОД ТАГАНРОГ»**

АДМИНИСТРАЦИЯ ГОРОДА ТАГАНРОГА

ПОСТАНОВЛЕНИЕ

23.01.2023

№ 94

г. Таганрог

О внесении изменений в постановление Администрации города Таганрога от 18.09.2018 № 1769

В соответствии с Федеральным законом от 06.10.2003 № 131-ФЗ «Об общих принципах организации местного самоуправления в Российской Федерации», Правилами благоустройства территории муниципального образования «Город Таганрог», утвержденными Решением Городской Думы города Таганрога от 01.11.2017 № 403, Дизайн-кодом муниципального образования «Город Таганрог», утвержденным постановлением Администрации города Таганрога от 26.09.2022 № 1903, **постановляю:**

1. Внести в постановление Администрации города Таганрога от 18.09.2018 № 1769 «Об утверждении Перечня типовых конструкций нестационарных торговых объектов торгового и бытового назначения и зон их размещения по типам и видам на территории города Таганрога» следующие изменения:

1.1. Приложение № 1 изложить в редакции согласно приложению № 1.

1.2. Приложение № 2 изложить в редакции согласно приложению № 2.

2. Настоящее постановление вступает в силу со дня его официального опубликования.

3. Контроль за исполнением настоящего постановления возложить на заместителя главы Администрации города Таганрога по вопросам архитектуры и строительства Яковенко Е.В.

Глава Администрации
города Таганрога

М.В. Солоницин

Приложение № 1
к постановлению
Администрации
города Таганрога
от №

«Приложение № 1
к постановлению
Администрации
города Таганрога
от 18.09.2018 № 1769

ПЕРЕЧЕНЬ

типовых конструкций нестационарных торговых объектов торгового и
бытового назначения на территории города Таганрога

Вид НТО	Зона размещения	Тип НТО	Краткая характеристика
Киоск	II	A.1	Сооружение без торгового зала с замкнутым пространством, внутри которого оборудовано одно место продавца и осуществляется хранение товарного запаса
	II	A.2	
	II	A.3	
	II	A.4	
	II	A.5	
	II	A.6	
	II	A.7	
	II	A.8	
	II	A.9	
	I	B.1	
	I	B.2	
	I	B.3	
	I	B.4	
	I	B.5	
	I	B.6	
	I и II	B.1	
	I и II	B.2	
	I и II	B.3	
	I и II	B.4	
	I и II	B.5	
I и II	B.6		
I и II	B.7		
Торговый павильон	II	A.1	Нестационарный торговый объект, представляющий собой отдельно стоящее строение (часть строения) или сооружение
	II	A.2	
	II	A.3	

	II	A.4	(часть сооружения) с замкнутым пространством, имеющее торговый зал и рассчитанное на одно или несколько рабочих мест продавцов
	II	A.5	
	II	A.6	
	II	A.7	
	I	B.1	
	I	B.2	
	I	B.3	
	I	B.4	
	I	B.5	
	I	B.6	
	I	B.7	
	I и II	B.1	
	I и II	B.2	
	I и II	B.3	
	I и II	B.4	
	I и II	B.5	
I и II	B.6		
I и II	B.7		
Торговая галерея	I	-	Нестационарный торговый объект, выполненный в едином архитектурном стиле, состоящий из совокупности, но не более пяти (в одном ряду) специализированных павильонов или киосков, симметрично расположенных напротив друг друга, обеспечивающих беспрепятственный проход для покупателей, объединенных под единой временной светопрозрачной кровлей, не несущей теплоизоляционную функцию
Торговая палатка	I и II	A	Легковозводимая сборно-разборная конструкция, образующая внутреннее пространство, не замкнутое со стороны прилавка. Предназначена для размещения одного или нескольких рабочих мест и товарного запаса на один торговый день. Устанавливается на туристических маршрутах
	I и II	Б	
	I и II	В	
	I и II	Б	
Торговая Тележка	I и II	A	Конструкция, оснащенная колесным механизмом, рассчитанная на одно рабочее место. Предназначена для перемещения и продажи штучных товаров в потребительской упаковке
	I и II	Б	
Елочный базар	I и II	-	Специально оборудованная временная конструкция в виде обособленной открытой площадки для новогодней (рождественской) продажи натуральных хвойных деревьев и веток

Бахчевой развал	I и II	-	Специально оборудованная временная конструкция в виде обособленной открытой площадки или установленной торговой палатки, предназначенной для продажи сезонных бахчевых культур. Устанавливается на туристических маршрутах
Автомагазин	I и II	-	Нестационарный торговый объект, представляющий собой автотранспортное или транспортное средство (прицеп, полу-прицеп) с размещенным в кузове торговым оборудованием, при условии образования в результате его остановки (или установки) одного или нескольких рабочих мест продавцов, на котором(ых) осуществляют предложение товаров, их отпуск и расчет с покупателями
Торговый автомат	I и II	-	Нестационарный торговый объект, представляющий собой техническое устройство, предназначенное для автоматизации процессов продажи, оплаты и выдачи штучных товаров в потребительской упаковке в месте нахождения устройства без участия продавца
Автоцистерна	II	-	Нестационарный передвижной торговый объект, представляющий собой изотермическую емкость, установленную на базе автотранспортного средства или прицепа (полуприцепа), предназначенную для осуществления развозной торговли жидкими товарами в розлив (молоком, квасом и др.), живой рыбой и другими гидробионтами (ракообразными, моллюсками и пр.)

Приложение
к Перечню типовых
конструкций нестационарных
торговых объектов торгового и
бытового назначения на
территории города Таганрога

**ТИПОВЫЕ КОНСТРУКЦИИ
нестационарных торговых объектов торгового и
бытового назначения на территории
города Таганрога
(графический материал)**

КИОСК

ТИП А.1



ГАБАРИТЫ:

2 000 × 2 000 × 3 100 мм

МАТЕРИАЛЫ:

- Металлический каркас
- Стеклопакеты
- Стеновой наполнитель:
 - сэндвич-панели
 - деревянные рейки
 - дерево
 - композитный материал
 - фибросайдинг
 - вагонка
 - террасная доска «Деревопласт»

ЭЛЕМЕНТЫ:

- | | |
|---------------|---|
| ① Кровля | ⑥ Окошко выдачи |
| ② Окантовка | ⑦ Полочка для сумок |
| ③ Вывеска | ⑧ Паттерн соответствующий зоне расположения |
| ④ Кондиционер | ⑨ Входная дверь |
| ⑤ Стеклопакет | |

ВИД СБОКУ



ФРОНТАЛЬНЫЙ ВИД



ВИД СЗАДИ



РЕКОМЕНДУЕМЫЕ ЦВЕТА ДЕРЕВА:



Паттерн для зоны исторического центра города

Паттерн для зоны садов и дачных товариществ

РЕКОМЕНДУЕМЫЕ ЦВЕТА КОНСТРУКЦИЙ:



Паттерн для части города с индивидуальной жилой застройкой

Паттерн для зоны рекреационных территорий. На примере парка «Дубки»

Паттерн для части города с многоквартальной жилой застройкой

КИОСК

ТИП А.2



ГАБАРИТЫ:
2 000 × 2 000 × 3 100 мм

- МАТЕРИАЛЫ:**
- Металлический каркас
 - Стеклопакеты
 - Стеновой наполнитель:
 - сэндвич-панели
 - деревянные рейки
 - дерево
 - композитный материал
 - фибросайдинг
 - вагонка
 - террасная доска «Деревопласт»

- ЭЛЕМЕНТЫ:**
- | | |
|---------------|------------------------|
| ① Кровля | ⑥ Окошко выдачи |
| ② Окантовка | ⑦ Полочка для сумок |
| ③ Вывеска | ⑧ Стеновой наполнитель |
| ④ Кондиционер | ⑨ Входная дверь |
| ⑤ Стеклопакет | |

ВИД СБОКУ



ФРОНТАЛЬНЫЙ ВИД



ВИД СЗАДИ



РЕКОМЕНДУЕМЫЕ ЦВЕТА ДЕРЕВА:



Паттерн для зоны исторического центра города

Паттерн для зоны садовых и дачных товариществ

РЕКОМЕНДУЕМЫЕ ЦВЕТА КОНСТРУКЦИЙ:



Паттерн для части города с индивидуальной жилой застройкой

Паттерн для зоны рекреационных территорий. На примере парка «Дубки»

Паттерн для части города с многоквартирной жилой застройкой

КИОСК

ТИП А.3



ГАБАРИТЫ:
2 000 × 2 000 × 3 100 мм

- МАТЕРИАЛЫ:**
- Металлический каркас
 - Стеклопакеты
 - Стеновой наполнитель:
 - сэндвич-панели
 - деревянные рейки
 - дерево
 - композитный материал
 - фибросайдинг
 - вагонка
 - террасная доска «Деревопласт»

- ЭЛЕМЕНТЫ:**
- | | |
|---------------|---------------------|
| ① Кровля | ⑤ Стеклопакет |
| ② Окантовка | ⑥ Окошко выдачи |
| ③ Вывеска | ⑦ Полочка для сумок |
| ④ Кондиционер | ⑧ Входная дверь |

ВИД СБОКУ



ФРОНТАЛЬНЫЙ ВИД



ВИД СЗАДИ



РЕКОМЕНДУЕМЫЕ ЦВЕТА ДЕРЕВА:



Паттерн для зоны исторического центра города

Паттерн для зоны садовых и дачных товариществ

РЕКОМЕНДУЕМЫЕ ЦВЕТА КОНСТРУКЦИЙ:



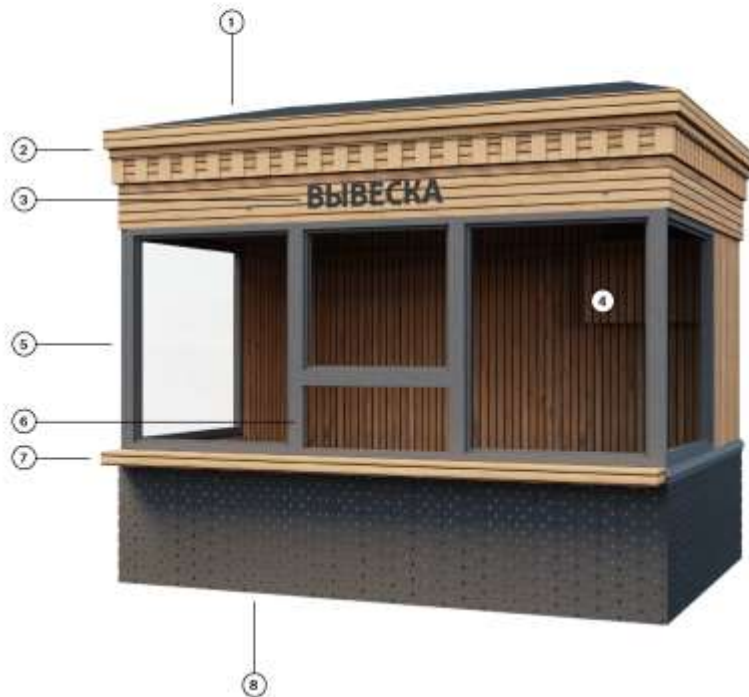
Паттерн для части города с индивидуальной жилой застройкой

Паттерн для зоны рекреационных территорий. На примере парка «Дубки»

Паттерн для части города с многоквартирной жилой застройкой

КИОСК

ТИП А.4



ГАБАРИТЫ:
2 400 × 3 400 × 3 100 мм

- МАТЕРИАЛЫ:**
- Металлический каркас
 - Стеклопакеты
 - Стеновой наполнитель:
 - сэндвич-панели
 - деревянные рейки
 - дерево
 - композитный материал
 - фибросайдинг
 - вагонка
 - террасная доска «Деревопласт»

- ЭЛЕМЕНТЫ:**
- | | |
|---------------|---|
| ① Кровля | ⑥ Окошко выдачи |
| ② Окантовка | ⑦ Полочка для сумок |
| ③ Вывеска | ⑧ Паттерн соответствующий зоне расположения |
| ④ Кондиционер | ⑨ Входная дверь |
| ⑤ Стеклопакет | |

ВИД СБОКУ



ФРОНТАЛЬНЫЙ ВИД



ВИД СЗАДИ



РЕКОМЕНДУЕМЫЕ ЦВЕТА ДЕРЕВА:



Паттерн для зоны исторического центра города

Паттерн для зоны садов и дачных товариществ

РЕКОМЕНДУЕМЫЕ ЦВЕТА КОНСТРУКЦИЙ:



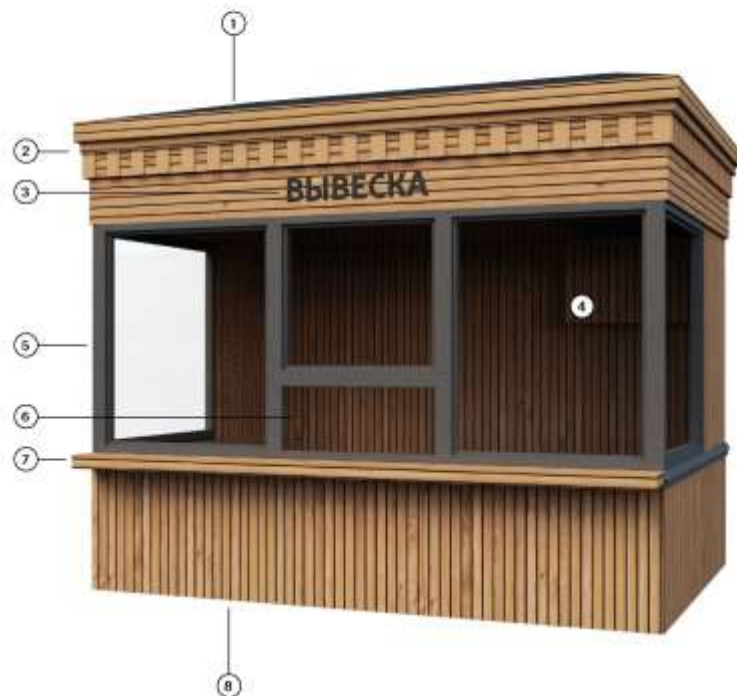
Паттерн для части города с индивидуальной жилой застройкой

Паттерн для зоны рекреационных территорий. На примере парка «Дубки»

Паттерн для части города с многоквартирной жилой застройкой

КИОСК

ТИП А.5



ГАБАРИТЫ:
2 400 × 3 400 × 3 100 мм

МАТЕРИАЛЫ:

- Металлический каркас
- Стеклопакеты
- Стеновой наполнитель:
 - сэндвич-панели
 - деревянные рейки
 - дерево
 - композитный материал
 - фибросайдинг
 - вагонка
 - террасная доска «Деревопласт»

ЭЛЕМЕНТЫ:

- | | |
|---------------|------------------------|
| ① Кровля | ⑥ Окошко выдачи |
| ② Окантовка | ⑦ Полочка для сумок |
| ③ Вывеска | ⑧ Стеновой наполнитель |
| ④ Кондиционер | ⑨ Входная дверь |
| ⑤ Стеклопакет | |

ВИД СБОКУ



ФРОНТАЛЬНЫЙ ВИД



ВИД СЗАДИ



РЕКОМЕНДУЕМЫЕ ЦВЕТА ДЕРЕВА:



Паттерн для зоны исторического центра города

Паттерн для зоны садовых и дачных товариществ

РЕКОМЕНДУЕМЫЕ ЦВЕТА КОНСТРУКЦИЙ:



Паттерн для части города с индивидуальной жилой застройкой

Паттерн для зоны рекреационных территорий. На примере парка «Дубки»

Паттерн для части города с многоквартирной жилой застройкой

КИОСК

ТИП А.6



ГАБАРИТЫ:
2 400 × 3 400 × 3 100 мм

- МАТЕРИАЛЫ:**
- Металлический каркас
 - Стеклопакеты
 - Стеновой наполнитель:
 - сэндвич-панели
 - деревянные рейки
 - дерево
 - композитный материал
 - фибросайдинг
 - вагонка
 - террасная доска «Деревопласт»

- ЭЛЕМЕНТЫ:**
- | | |
|---------------|---------------------|
| ① Кровля | ⑤ Стеклопакет |
| ② Окантовка | ⑥ Окошко выдачи |
| ③ Вывеска | ⑦ Полочка для сумок |
| ④ Кондиционер | ⑧ Входная дверь |

ВИД СБОКУ



ФРОНТАЛЬНЫЙ ВИД



ВИД СЗАДИ



РЕКОМЕНДУЕМЫЕ ЦВЕТА ДЕРЕВА:



Паттерн для зоны исторического центра города

Паттерн для зоны садов и дачных товариществ

РЕКОМЕНДУЕМЫЕ ЦВЕТА КОНСТРУКЦИЙ:



Паттерн для части города с индивидуальной жилой застройкой

Паттерн для зоны рекреационных территорий. На примере парка «Дубки»

Паттерн для части города с многоквартирной жилой застройкой

КИОСК

ТИП А.7



Вид с закрытыми ставнями



Вид с альтернативным вариантом освещения

ГАБАРИТЫ:
2 400 × 3 400 × 3 100 мм

МАТЕРИАЛЫ:

- Металлический каркас
- Стеклопакеты
- Стеновой наполнитель:
 - сэндвич-панели
 - деревянные рейки
 - дерево
 - композитный материал
 - фибросайдинг
 - вагонка
 - террасная доска «Деревопласт»

ЭЛЕМЕНТЫ:

- | | |
|---------------|---|
| ① Кровля | ⑤ Полочка для сумок |
| ② Окантовка | ⑥ Паттерн соответствующий зоне расположения |
| ③ Вывеска | ⑦ Входная дверь |
| ④ Кондиционер | |

ВИД СБОКУ



ФРОНТАЛЬНЫЙ ВИД



ВИД СЗАДИ



РЕКОМЕНДУЕМЫЕ ЦВЕТА ДЕРЕВА:



Паттерн для зоны исторического центра города



Паттерн для зоны садовых и дачных товариществ

РЕКОМЕНДУЕМЫЕ ЦВЕТА КОНСТРУКЦИЙ:



Паттерн для части города с индивидуальной жилой застройкой



Паттерн для зоны рекреационных территорий. На примере парка «Дубки»



Паттерн для части города с многоквартирной жилой застройкой

КИОСК

ТИП А.8



ГАБАРИТЫ:
2 400 × 3 400 × 3 100 мм

МАТЕРИАЛЫ:

- Металлический каркас
- Стеклопакеты
- Стеновой наполнитель:
 - сэндвич-панели
 - деревянные рейки
 - дерево
 - композитный материал
 - фибросайдинг
 - вагонка
 - террасная доска «Деревопласт»

ЭЛЕМЕНТЫ:

- | | |
|---------------|---|
| ① Кровля | ⑥ Окошко выдачи |
| ② Окантовка | ⑦ Полочка для сумок |
| ③ Вывеска | ⑧ Паттерн соответствующий зоне расположения |
| ④ Кондиционер | ⑨ Входная дверь |
| ⑤ Стеклопакет | |

ВИД СБОКУ



ФРОНТАЛЬНЫЙ ВИД



ВИД СЗАДИ



РЕКОМЕНДУЕМЫЕ ЦВЕТА ДЕРЕВА:



Паттерн для зоны исторического центра города

Паттерн для зоны садов и дачных товариществ

РЕКОМЕНДУЕМЫЕ ЦВЕТА КОНСТРУКЦИЙ:



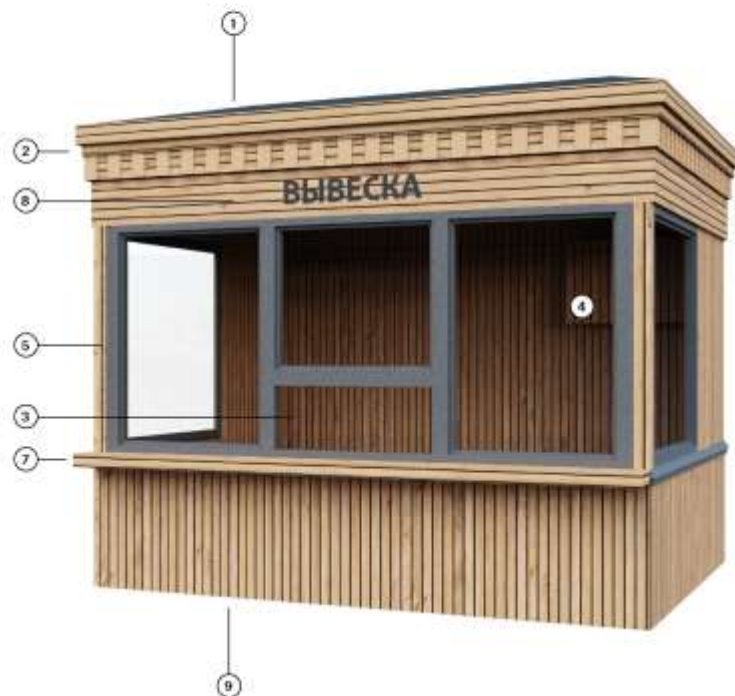
Паттерн для части города с индивидуальной жилой застройкой

Паттерн для зоны рекреационных территорий. На примере парка «Дубки»

Паттерн для части города с многоквартирной жилой застройкой

КИОСК

ТИП А.9



ГАБАРИТЫ:
2 400 × 3 400 × 3 100 мм

МАТЕРИАЛЫ:

- Металлический каркас
- Стеклопакеты
- Стеновой наполнитель:
 - сэндвич-панели
 - деревянные рейки
 - дерево
 - композитный материал
 - фибросайдинг
 - вагонка
 - террасная доска «Деревопласт»

ЭЛЕМЕНТЫ:

- | | |
|-----------------|------------------------|
| ① Кровля | ⑥ Входная дверь |
| ② Окантовка | ⑦ Полочка для сумок |
| ③ Окошко выдачи | ⑧ Вывеска |
| ④ Кондиционер | ⑨ Стеновой наполнитель |
| ⑤ Стеклопакет | |

ВИД СБОКУ



ФРОНТАЛЬНЫЙ ВИД



ВИД СЗАДИ



РЕКОМЕНДУЕМЫЕ ЦВЕТА ДЕРЕВА:



Паттерн для зоны исторического центра города

Паттерн для зоны садовых и дачных товариществ

РЕКОМЕНДУЕМЫЕ ЦВЕТА КОНСТРУКЦИЙ:



Паттерн для части города с индивидуальной жилой застройкой

Паттерн для зоны рекреационных территорий. На примере парка «Дубки»

Паттерн для части города с многоквартирной жилой застройкой

КИОСК

ТИП Б.1



ГАБАРИТЫ:
2 000 × 2 000 × 3 100 мм

- МАТЕРИАЛЫ:**
- Металлический каркас
 - Стеклопакеты
 - Стеновой наполнитель:
 - сэндвич-панели
 - деревянные рейки
 - дерево
 - композитный материал
 - фибросайдинг
 - вагонка
 - террасная доска «Деревопласт»

- ЭЛЕМЕНТЫ:**
- | | |
|------------------------|---|
| ① Кровля | ⑥ Стеклопакет |
| ② Окантовка | ⑦ Окошко выдачи |
| ③ Вывеска | ⑧ Полочка для сумок |
| ④ Стеновой наполнитель | ⑨ Паттерн соответствующий зоне расположения |
| ⑤ Кондиционер | ⑩ Входная дверь |

ВИД СБОКУ



ФРОНТАЛЬНЫЙ ВИД



ВИД СЗАДИ



РЕКОМЕНДУЕМЫЕ ЦВЕТА ДЕРЕВА:



Паттерн для зоны исторического центра города

Паттерн для зоны садовых и дачных товариществ

РЕКОМЕНДУЕМЫЕ ЦВЕТА КОНСТРУКЦИЙ:



Паттерн для части города с индивидуальной жилой застройкой

Паттерн для зоны рекреационных территорий. На примере парка «Дубки»

Паттерн для части города с многоквартирной жилой застройкой

КИОСК

ТИП Б.2

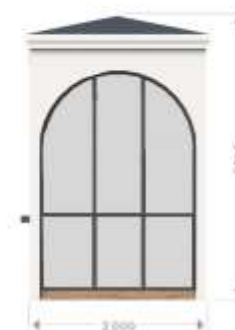


ГАБАРИТЫ:
2 000 × 2 000 × 3 100 мм

- МАТЕРИАЛЫ:**
- Металлический каркас
 - Стеклопакеты
 - Стеновой наполнитель:
 - сэндвич-панели
 - деревянные рейки
 - дерево
 - композитный материал
 - фибросайдинг
 - вагонка
 - террасная доска «Деревопласт»

- ЭЛЕМЕНТЫ:**
- | | |
|------------------------|---------------------|
| ① Кровля | ⑥ Стеклопакет |
| ② Окантовка | ⑦ Окошко выдачи |
| ③ Вывеска | ⑧ Полочка для сумок |
| ④ Стеновой наполнитель | ⑨ Входная дверь |
| ⑤ Кондиционер | |

ВИД СБОКУ



ФРОНТАЛЬНЫЙ ВИД



ВИД СЗАДИ



РЕКОМЕНДУЕМЫЕ ЦВЕТА ДЕРЕВА:



Паттерн для зоны исторического центра города



Паттерн для зоны садовых и дачных товариществ

РЕКОМЕНДУЕМЫЕ ЦВЕТА КОНСТРУКЦИЙ:



Паттерн для части города с индивидуальной жилой застройкой

Паттерн для зоны рекреационных территорий. На примере парка «Дубки»

Паттерн для части города с многоквартирной жилой застройкой

КИОСК

ТИП Б.3



ГАБАРИТЫ:
2 000 × 2 000 × 3 100 мм

- МАТЕРИАЛЫ:**
- Металлический каркас
 - Стеклопакеты
 - Стеновой наполнитель:
 - сэндвич-панели
 - деревянные рейки
 - дерево
 - композитный материал
 - фибросайдинг
 - вагонка
 - террасная доска «Деревопласт»

- ЭЛЕМЕНТЫ:**
- | | |
|------------------------|---------------------|
| ① Кровля | ⑥ Стеклопакет |
| ② Окантовка | ⑦ Окошко выдачи |
| ③ Вывеска | ⑧ Полочка для сумок |
| ④ Стеновой наполнитель | ⑨ Входная дверь |
| ⑤ Кондиционер | |

ВИД СБОКУ



ФРОНТАЛЬНЫЙ ВИД



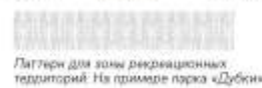
ВИД СЗАДИ



РЕКОМЕНДУЕМЫЕ ЦВЕТА ДЕРЕВА:

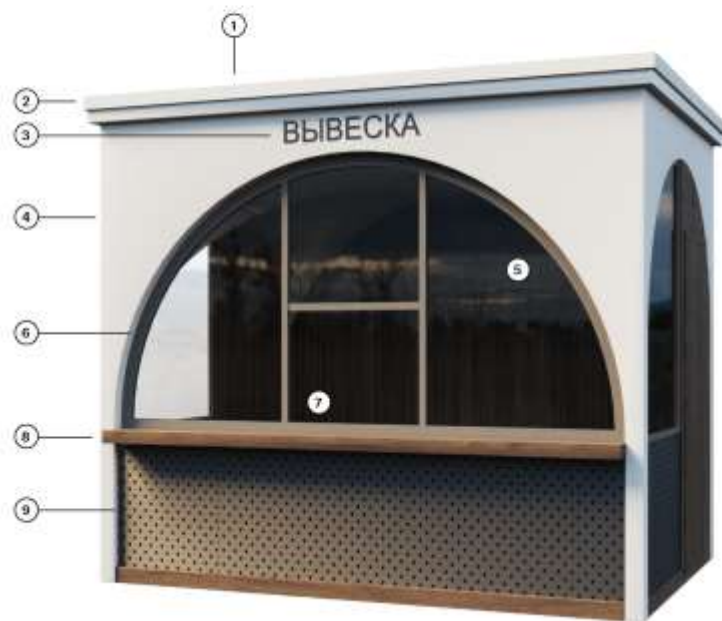


РЕКОМЕНДУЕМЫЕ ЦВЕТА КОНСТРУКЦИЙ:



КИОСК

ТИП Б.4



ГАБАРИТЫ:
2 400 × 3 400 × 3 100 мм

- МАТЕРИАЛЫ:**
- Металлический каркас
 - Стеклопакеты
 - Стеновой наполнитель:
 - сэндвич-панели
 - деревянные рейки
 - дерево
 - композитный материал
 - фибросайдинг
 - вагонка
 - террасная доска «Деревопласт»

- ЭЛЕМЕНТЫ:**
- | | |
|------------------------|---|
| ① Кровля | ⑥ Стеклопакет |
| ② Окантовка | ⑦ Окошко выдачи |
| ③ Вывеска | ⑧ Полочка для сумок |
| ④ Стеновой наполнитель | ⑨ Паттерн соответствующий зоне расположения |
| ⑤ Кондиционер | ⑩ Входная дверь |

ВИД СБОКУ



ФРОНТАЛЬНЫЙ ВИД



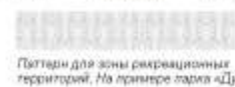
ВИД СЗАДИ



РЕКОМЕНДУЕМЫЕ ЦВЕТА ДЕРЕВА:



РЕКОМЕНДУЕМЫЕ ЦВЕТА КОНСТРУКЦИЙ:



КИОСК

ТИП Б.5



ГАБАРИТЫ:
2 400 × 3 400 × 3 100 мм

- МАТЕРИАЛЫ:**
- Металлический каркас
 - Стеклопакеты
 - Стеновой наполнитель:
 - сэндвич-панели
 - деревянные рейки
 - дерево
 - композитный материал
 - фибросайдинг
 - вагонка
 - террасная доска «Деревопласт»

- ЭЛЕМЕНТЫ:**
- | | |
|------------------------|---------------------|
| ① Кровля | ⑥ Стеклопакет |
| ② Окантовка | ⑦ Окошко выдачи |
| ③ Вывеска | ⑧ Полочка для сумок |
| ④ Стеновой наполнитель | ⑨ Входная дверь |
| ⑤ Кондиционер | |

ВИД СБОКУ



ФРОНТАЛЬНЫЙ ВИД



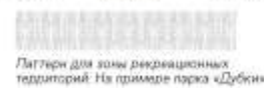
ВИД СЗАДИ



РЕКОМЕНДУЕМЫЕ ЦВЕТА ДЕРЕВА:



РЕКОМЕНДУЕМЫЕ ЦВЕТА КОНСТРУКЦИЙ:



КИОСК

ТИП Б.6



ГАБАРИТЫ:
2 400 × 3 400 × 3 100 мм

- МАТЕРИАЛЫ:**
- Металлический каркас
 - Стеклопакеты
 - Стеновой наполнитель:
 - сэндвич-панели
 - деревянные рейки
 - дерево
 - композитный материал
 - фибросайдинг
 - вагонка
 - террасная доска «Деревопласт»

- ЭЛЕМЕНТЫ:**
- | | |
|------------------------|---------------------|
| ① Кровля | ⑥ Стеклопакет |
| ② Окантовка | ⑦ Окошко выдачи |
| ③ Вывеска | ⑧ Полочка для сумок |
| ④ Стеновой наполнитель | ⑨ Входная дверь |
| ⑤ Кондиционер | |

ВИД СБОКУ



ФРОНТАЛЬНЫЙ ВИД



ВИД СЗАДИ



РЕКОМЕНДУЕМЫЕ ЦВЕТА ДЕРЕВА:



Паттерн для зоны исторического центра города

Паттерн для зоны садовых и дачных товариществ

РЕКОМЕНДУЕМЫЕ ЦВЕТА КОНСТРУКЦИЙ:



Паттерн для части города с индивидуальной жилой застройкой

Паттерн для зоны рекреационных территорий. На примере парка «Дубки»

Паттерн для части города с многоквартирной жилой застройкой

КИОСК

ТИП В.1



ГАБАРИТЫ:
2 000 × 2 000 × 3 100 мм

- МАТЕРИАЛЫ:**
- Металлический каркас
 - Стеклопакеты
 - Стеновой наполнитель:
 - сэндвич-панели
 - деревянные рейки
 - дерево
 - композитный материал
 - фибросайдинг
 - вагонка
 - террасная доска «Деревопласт»

- ЭЛЕМЕНТЫ:**
- | | |
|------------------------|---|
| ① Кровля | ⑥ Стеклопакет |
| ② Окантовка | ⑦ Окошко выдачи |
| ③ Вывеска | ⑧ Полочка для сумок |
| ④ Стеновой наполнитель | ⑨ Паттерн соответствующий зоне расположения |
| ⑤ Кондиционер | ⑩ Входная дверь |

ВИД СБОКУ



ФРОНТАЛЬНЫЙ ВИД



ВИД СЗАДИ



РЕКОМЕНДУЕМЫЕ ЦВЕТА ДЕРЕВА:



Паттерн для зоны исторического центра города

Паттерн для зоны садовых и дачных товариществ

РЕКОМЕНДУЕМЫЕ ЦВЕТА КОНСТРУКЦИЙ:



Паттерн для части города с индивидуальной жилой застройкой

Паттерн для зоны рекреационных территорий. На примере парка «Дубки»

Паттерн для части города с многоквартирной жилой застройкой

КИОСК

ТИП В.2



ГАБАРИТЫ:
2 000 × 2 000 × 3 100 мм

- МАТЕРИАЛЫ:**
- Металлический каркас
 - Стеклопакеты
 - Стеновой наполнитель:
 - сэндвич-панели
 - деревянные рейки
 - дерево
 - композитный материал
 - фибросайдинг
 - вагонка
 - террасная доска «Деревопласт»

- ЭЛЕМЕНТЫ:**
- | | |
|------------------------|---------------------|
| ① Кровля | ⑥ Стеклопакет |
| ② Окантовка | ⑦ Окошко выдачи |
| ③ Вывеска | ⑧ Полочка для сумок |
| ④ Стеновой наполнитель | ⑨ Входная дверь |
| ⑤ Кондиционер | |

ВИД СБОКУ



ФРОНТАЛЬНЫЙ ВИД



ВИД СЗАДИ



РЕКОМЕНДУЕМЫЕ ЦВЕТА ДЕРЕВА:



Паттерн для зоны исторического центра города

Паттерн для зоны садовых и дачных товариществ

РЕКОМЕНДУЕМЫЕ ЦВЕТА КОНСТРУКЦИЙ:



Паттерн для части города с индивидуальной жилой застройкой

Паттерн для зоны рекреационных территорий. На примере парка «Дубки»

Паттерн для части города с многоквартирной жилой застройкой

КИОСК

ТИП В.3



ГАБАРИТЫ:
2 000 × 2 000 × 3 100 мм

- МАТЕРИАЛЫ:**
- Металлический каркас
 - Стеклопакеты
 - Стеновой наполнитель:
 - сэндвич-панели
 - деревянные рейки
 - дерево
 - композитный материал
 - фибросайдинг
 - вагонка
 - террасная доска «Деревопласт»

- ЭЛЕМЕНТЫ:**
- | | |
|------------------------|---------------------|
| ① Кровля | ⑥ Стеклопакет |
| ② Окантовка | ⑦ Окошко выдачи |
| ③ Вывеска | ⑧ Полочка для сумок |
| ④ Стеновой наполнитель | ⑨ Входная дверь |
| ⑤ Кондиционер | |

ВИД СБОКУ



ФРОНТАЛЬНЫЙ ВИД



ВИД СЗАДИ



РЕКОМЕНДУЕМЫЕ ЦВЕТА ДЕРЕВА:



Паттерн для зоны исторического центра города

Паттерн для зоны садовых и дачных товариществ

РЕКОМЕНДУЕМЫЕ ЦВЕТА КОНСТРУКЦИЙ:



Паттерн для части города с индивидуальной жилой застройкой

Паттерн для зоны рекреационных территорий. На примере парка «Дубки»

Паттерн для части города с многоквартирной жилой застройкой

КИОСК

ТИП В.4



ГАБАРИТЫ:
2 000 × 2 000 × 3 100 мм

- МАТЕРИАЛЫ:**
- Металлический каркас
 - Стеклопакеты
 - Стеновой наполнитель:
 - сэндвич-панели
 - деревянные рейки
 - дерево
 - композитный материал
 - фибросайдинг
 - вагонка
 - террасная доска «Деревопласт»

- ЭЛЕМЕНТЫ:**
- | | |
|------------------------|---------------------|
| ① Кровля | ⑥ Стеклопакет |
| ② Окантовка | ⑦ Окошко выдачи |
| ③ Вывеска | ⑧ Полочка для сумок |
| ④ Стеновой наполнитель | ⑨ Входная дверь |
| ⑤ Кондиционер | |

ВИД СБОКУ



ФРОНТАЛЬНЫЙ ВИД



ВИД СЗАДИ



РЕКОМЕНДУЕМЫЕ ЦВЕТА ДЕРЕВА:



Паттерн для зоны исторического центра города

Паттерн для зоны садовых и дачных товариществ

РЕКОМЕНДУЕМЫЕ ЦВЕТА КОНСТРУКЦИЙ:



Паттерн для части города с индивидуальной жилой застройкой

Паттерн для зоны рекреационных территорий. На примере парка «Дубки»

Паттерн для части города с многоквартирной жилой застройкой

КИОСК

ТИП В.5



ГАБАРИТЫ:
2 400 × 3 400 × 3 100 мм

- МАТЕРИАЛЫ:**
- Металлический каркас
 - Стеклопакеты
 - Стеновой наполнитель:
 - сэндвич-панели
 - деревянные рейки
 - дерево
 - композитный материал
 - фибросайдинг
 - вагонка
 - террасная доска «Деревопласт»

- ЭЛЕМЕНТЫ:**
- | | |
|------------------------|---|
| ① Кровля | ⑧ Стеклопакет |
| ② Окантовка | ⑦ Окошко выдачи |
| ③ Вывеска | ⑧ Полочка для сумок |
| ④ Стеновой наполнитель | ⑨ Паттерн соответствующий зоне расположения |
| ⑥ Кондиционер | ⑩ Входная дверь |

ВИД СБОКУ



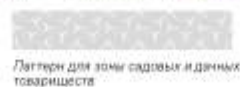
ФРОНТАЛЬНЫЙ ВИД



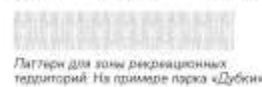
ВИД СЗАДИ



РЕКОМЕНДУЕМЫЕ ЦВЕТА ДЕРЕВА:



РЕКОМЕНДУЕМЫЕ ЦВЕТА КОНСТРУКЦИЙ:



КИОСК

ТИП В.6



ГАБАРИТЫ:
2 400 × 3 400 × 3 100 мм

- МАТЕРИАЛЫ:**
- Металлический каркас
 - Стеклопакеты
 - Стеновой наполнитель:
 - сэндвич-панели
 - деревянные рейки
 - дерево
 - композитный материал
 - фибросайдинг
 - вагонка
 - террасная доска «Деревопласт»

- ЭЛЕМЕНТЫ:**
- | | |
|------------------------|---------------------|
| ① Кровля | ⑥ Стеклопакет |
| ② Окантовка | ⑦ Окошко выдачи |
| ③ Вывеска | ⑧ Полочка для сумок |
| ④ Стеновой наполнитель | ⑨ Входная дверь |
| ⑤ Кондиционер | |

ВИД СБОКУ



ФРОНТАЛЬНЫЙ ВИД



ВИД СЗАДИ



РЕКОМЕНДУЕМЫЕ ЦВЕТА ДЕРЕВА:



Паттерн для зоны исторического центра города

Паттерн для зоны садов и дачных товариществ

РЕКОМЕНДУЕМЫЕ ЦВЕТА КОНСТРУКЦИЙ:



Паттерн для части города с индивидуальной жилой застройкой

Паттерн для зоны рекреационных территорий. На примере парка «Дубки»

Паттерн для части города с многоквартирной жилой застройкой

КИОСК

ТИП В.7



ГАБАРИТЫ:
2 400 × 3 400 × 3 100 мм

- МАТЕРИАЛЫ:**
- Металлический каркас
 - Стеклопакеты
 - Стеновой наполнитель:
 - сэндвич-панели
 - деревянные рейки
 - дерево
 - композитный материал
 - фибросайдинг
 - вагонка
 - террасная доска «Деревопласт»

- ЭЛЕМЕНТЫ:**
- | | |
|------------------------|---------------------|
| ① Кровля | ⑥ Стеклопакет |
| ② Окантовка | ⑦ Окошко выдачи |
| ③ Вывеска | ⑧ Полочка для сумок |
| ④ Стеновой наполнитель | ⑨ Входная дверь |
| ⑤ Кондиционер | |

ВИД СБОКУ



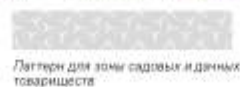
ФРОНТАЛЬНЫЙ ВИД



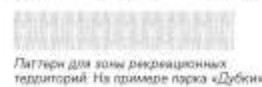
ВИД СЗАДИ



РЕКОМЕНДУЕМЫЕ ЦВЕТА ДЕРЕВА:



РЕКОМЕНДУЕМЫЕ ЦВЕТА КОНСТРУКЦИЙ:



ТОРГОВЫЙ ПАВИЛЬОН

ТИП А.1



ГАБАРИТЫ:

4 000 × 2 400 × 3 100 мм

МАТЕРИАЛЫ:

- Металлический каркас
- Стеклопакеты
- Стеновой наполнитель:
 - сэндвич-панели
 - деревянные рейсы
 - дерево
 - композитный материал
 - фибросайдинг
 - вагонка
 - террасная доска «Деревопласт»

ЭЛЕМЕНТЫ:

- | | |
|------------------------|---|
| ① Кровля | ⑤ Кондиционер |
| ② Окантовка | ⑥ Стеклопакет |
| ③ Вывеска | ⑦ Паттерн соответствующий зоне расположения |
| ④ Стеновой наполнитель | ⑧ Входная дверь |

ВИД СБОКУ



ФРОНТАЛЬНЫЙ ВИД



ВИД СЗАДИ



РЕКОМЕНДУЕМЫЕ ЦВЕТА ДЕРЕВА:



Паттерн для зоны исторического центра города

Паттерн для зоны садовых и дачных товариществ

РЕКОМЕНДУЕМЫЕ ЦВЕТА КОНСТРУКЦИЙ:



Паттерн для части города с индивидуальной жилой застройкой

Паттерн для зоны рекреационных территорий. На примере парка «Дубки»

Паттерн для части города с многоквартирной жилой застройкой

ТОРГОВЫЙ ПАВИЛЬОН

ТИП А.2



ГАБАРИТЫ:

4 000 × 2 400 × 3 100 мм

МАТЕРИАЛЫ:

- Металлический каркас
- Стеклопакеты
- Стеновой наполнитель:
 - сэндвич-панели
 - деревянные рейки
 - дерево
 - композитный материал
 - фибросайдинг
 - вагонка
 - террасная доска «Деревопласт»

ЭЛЕМЕНТЫ:

- | | |
|------------------------|-----------------|
| ① Кровля | ⑤ Кондиционер |
| ② Окантовка | ⑥ Стеклопакет |
| ③ Вывеска | ⑦ Входная дверь |
| ④ Стеновой наполнитель | |

ВИД СБОКУ



ФРОНТАЛЬНЫЙ ВИД



ВИД СЗАДИ



РЕКОМЕНДУЕМЫЕ ЦВЕТА ДЕРЕВА:



Паттерн для зоны исторического центра города

Паттерн для зоны садов и дачным товарищества

РЕКОМЕНДУЕМЫЕ ЦВЕТА КОНСТРУКЦИЙ:



Паттерн для части города с индивидуальной жилой застройкой

Паттерн для зоны рекреационных территорий. На примере парка «Дубов»

Паттерн для части города с многоквартирной жилой застройкой

ТОРГОВЫЙ ПАВИЛЬОН

ТИП А.3



ГАБАРИТЫ:

4 000 × 2 400 × 3 100 мм

МАТЕРИАЛЫ:

- Металлический каркас
- Стеклопакеты
- Стеновой наполнитель:
 - сэндвич-панели
 - деревянные рейки
 - дерево
 - композитный материал
 - фибросайдинг
 - вагонка
 - террасная доска «Деревопласт»

ЭЛЕМЕНТЫ:

- | | |
|------------------------|-----------------|
| ① Крыша | ⑤ Кондиционер |
| ② Окантовка | ⑥ Стеклопакет |
| ③ Вывеска | ⑦ Входная дверь |
| ④ Стеновой наполнитель | |

ВИД СБОКУ



ФРОНТАЛЬНЫЙ ВИД



ВИД СЗАДИ



РЕКОМЕНДУЕМЫЕ ЦВЕТА ДЕРЕВА:



Паттерн для зоны исторического центра города

Паттерн для зоны садов и дачных товариществ

РЕКОМЕНДУЕМЫЕ ЦВЕТА КОНСТРУКЦИЙ:



Паттерн для части города с индивидуальной жилой застройкой

Паттерн для зоны рекреационных территорий. На примере парка «Дубки»

Паттерн для части города с многоквартирной жилой застройкой

ТОРГОВЫЙ ПАВИЛЬОН

ТИП А.4



ГАБАРИТЫ:

5 000 × 3 000 × 3 100 мм

МАТЕРИАЛЫ:

- Металлический каркас
- Стеклопакеты
- Стеновой наполнитель:
 - сэндвич-панели
 - деревянные рейки
 - дерево
 - композитный материал
 - фибросайдинг
 - вагонка
 - террасная доска «Деревопласт»

ЭЛЕМЕНТЫ:

- | | |
|------------------------|---|
| ① Кровля | ⑤ Кондиционер |
| ② Окантовка | ⑥ Стеклопакет |
| ③ Вывеска | ⑦ Паттерн соответствующий зоне расположения |
| ④ Стеновой наполнитель | ⑧ Входная дверь |

ВИД СБОКУ



ФРОНТАЛЬНЫЙ ВИД



ВИД СЗАДИ



РЕКОМЕНДУЕМЫЕ ЦВЕТА ДЕРЕВА:



Паттерн для зоны исторического центра города

Паттерн для зоны садовой и дачным товарищества

РЕКОМЕНДУЕМЫЕ ЦВЕТА КОНСТРУКЦИЙ:



Паттерн для части города с индивидуальной жилой застройкой

Паттерн для зоны рекреационных территорий. На примере парка «Дубовый»

Паттерн для части города с многоквартирной жилой застройкой

ТОРГОВЫЙ ПАВИЛЬОН

ТИП А.5



ГАБАРИТЫ:

5 000 x 3 000 x 3 100 мм

МАТЕРИАЛЫ:

- Металлический каркас
- Стеклопакеты
- Стеновой наполнитель:
 - сэндвич-панели
 - деревянные рейки
 - дерево
 - композитный материал
 - фибросайдинг
 - вагонка
 - террасная доска «Деревопласт»

ЭЛЕМЕНТЫ:

- | | |
|------------------------|-----------------|
| ① Кровля | ⑤ Кондиционер |
| ② Окантовка | ⑥ Стеклопакет |
| ③ Вывеска | ⑦ Входная дверь |
| ④ Стеновой наполнитель | |

ВИД СБОКУ



ФРОНТАЛЬНЫЙ ВИД



ВИД СЗАДИ



РЕКОМЕНДУЕМЫЕ ЦВЕТА ДЕРЕВА:



Паттерн для зоны исторического центра города

Паттерн для зоны садов и дачных товариществ

РЕКОМЕНДУЕМЫЕ ЦВЕТА КОНСТРУКЦИЙ:



Паттерн для части города с индивидуальной жилой застройкой

Паттерн для зоны рекреационных территорий. На примере парка «Дубки»

Паттерн для части города с многоквартирной жилой застройкой

ТОРГОВЫЙ ПАВИЛЬОН

ТИП А.6



ГАБАРИТЫ:

5 000 × 3 000 × 3 100 мм

МАТЕРИАЛЫ:

- Металлический каркас
- Стеклопакеты
- Стеновой наполнитель:
 - сэндвич-панели
 - деревянные рейки
 - дерево
 - композитный материал
 - фибросайдинг
 - вагонка
 - террасная доска «Деревопласт»

ЭЛЕМЕНТЫ:

- | | |
|------------------------|-----------------|
| ① Кровля | ⑤ Кондиционер |
| ② Окантовка | ⑥ Стеклопакет |
| ③ Вывеска | ⑦ Входная дверь |
| ④ Стеновой наполнитель | |

ВИД СБОКУ



ФРОНТАЛЬНЫЙ ВИД



ВИД СЗАДИ



РЕКОМЕНДУЕМЫЕ ЦВЕТА ДЕРЕВА:



Паттерн для зоны исторического центра города

Паттерн для зоны садовой и дачным товарищества

РЕКОМЕНДУЕМЫЕ ЦВЕТА КОНСТРУКЦИЙ:



Паттерн для части города с индивидуальной жилой застройкой

Паттерн для зоны рекреационных территорий. На примере парка «Дубов»

Паттерн для части города с многоквартирной жилой застройкой

ТОРГОВЫЙ ПАВИЛЬОН

ТИП А.7



ГАБАРИТЫ:

7 100 × 6 300 × 4 100 мм

МАТЕРИАЛЫ:

- Металлический каркас
- Стеклопакеты
- Стеновой наполнитель:
 - сэндвич-панели
 - деревянные рейки
 - дерево
 - композитный материал
 - фибросайдинг
 - вагонка
 - террасная доска «Деревопласт»

ЭЛЕМЕНТЫ:

- | | |
|------------------------|---|
| ① Крыша | ⑥ Стеклопакет |
| ② Окантовка | ⑦ Паттерн соответствующий зоне расположения |
| ③ Вывеска | ⑧ Входная дверь для персонала |
| ④ Стеновой наполнитель | ⑨ Входная дверь для посетителей |
| ⑤ Кондиционер | |

ВИД СБОКУ



ФРОНТАЛЬНЫЙ ВИД



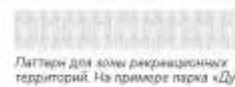
ВИД СЗАДИ



РЕКОМЕНДУЕМЫЕ ЦВЕТА ДЕРЕВА:



РЕКОМЕНДУЕМЫЕ ЦВЕТА КОНСТРУКЦИЙ:



ТОРГОВЫЙ ПАВИЛЬОН

ТИП Б.1



ГАБАРИТЫ:

4 000 × 2 400 × 3 100 мм

МАТЕРИАЛЫ:

- Металлический каркас
- Стеклопакеты
- Стеновой наполнитель:
 - сэндвич-панели
 - деревянные рейки
 - дерево
 - композитный материал
 - фибросайдинг
 - вагонка
 - террасная доска «Деревопласт»

ЭЛЕМЕНТЫ:

- | | |
|------------------------|---|
| ① Кровля | ⑤ Кондиционер |
| ② Окантовка | ⑥ Стеклопакет |
| ③ Вывеска | ⑦ Паттерн соответствующий зоне расположения |
| ④ Стеновой наполнитель | ⑧ Входная дверь |

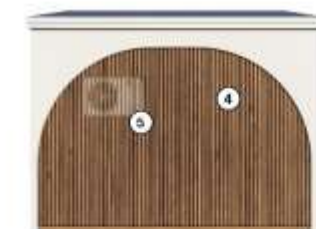
ВИД СБОКУ



ФРОНТАЛЬНЫЙ ВИД



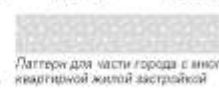
ВИД СЗАДИ



РЕКОМЕНДУЕМЫЕ ЦВЕТА ДЕРЕВА:



РЕКОМЕНДУЕМЫЕ ЦВЕТА КОНСТРУКЦИЙ:



ТОРГОВЫЙ ПАВИЛЬОН

ТИП Б.2



ГАБАРИТЫ:

4 000 × 2 400 × 3 100 мм

МАТЕРИАЛЫ:

- Металлический каркас
- Стеклопакеты
- Стеновой наполнитель:
 - сэндвич-панели
 - деревянные рейки
 - дерево
 - композитный материал
 - фибросайдинг
 - вагонка
 - террасная доска «Деревопласт»

ЭЛЕМЕНТЫ:

- | | |
|------------------------|-----------------|
| ① Кровля | ⑤ Кондиционер |
| ② Окантовка | ⑧ Стеклопакет |
| ③ Вывеска | ⑦ Входная дверь |
| ④ Стеновой наполнитель | |

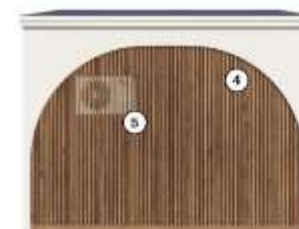
ВИД СБОКУ



ФРОНТАЛЬНЫЙ ВИД



ВИД СЗАДИ



РЕКОМЕНДУЕМЫЕ ЦВЕТА ДЕРЕВА:



Паттерн для зоны исторического центра города

Паттерн для зоны садовых и дачных товариществ

РЕКОМЕНДУЕМЫЕ ЦВЕТА КОНСТРУКЦИЙ:



Паттерн для части города с индивидуальной жилой застройкой

Паттерн для зоны рекреационных территорий. На примере парка «Дубки»

Паттерн для части города с многоквартирной жилой застройкой

ТОРГОВЫЙ ПАВИЛЬОН

ТИП Б.3



ГАБАРИТЫ:

4 000 × 2 400 × 3 100 мм

МАТЕРИАЛЫ:

- Металлический каркас
- Стеклопакеты
- Стеновой наполнитель:
 - сэндвич-панели
 - деревянные рейки
 - дерево
 - композитный материал
 - фибросайдинг
 - вагонка
 - террасная доска «Деревопласт»

ЭЛЕМЕНТЫ:

- | | |
|------------------------|-----------------|
| ① Кровля | ⑤ Кондиционер |
| ② Окантовка | ⑥ Стеклопакет |
| ③ Вывеска | ⑦ Входная дверь |
| ④ Стеновой наполнитель | |

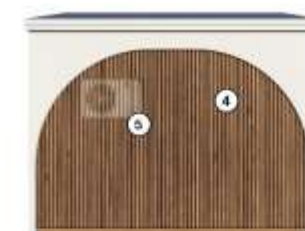
ВИД СБОКУ



ФРОНТАЛЬНЫЙ ВИД



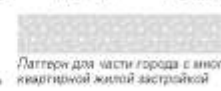
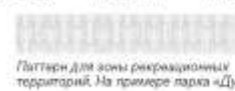
ВИД СЗАДИ



РЕКОМЕНДУЕМЫЕ ЦВЕТА ДЕРЕВА:



РЕКОМЕНДУЕМЫЕ ЦВЕТА КОНСТРУКЦИЙ:



ТОРГОВЫЙ ПАВИЛЬОН

ТИП Б.4



ГАБАРИТЫ:

5 000 × 3 000 × 3 100 мм

МАТЕРИАЛЫ:

- Металлический каркас
- Стеклопакеты
- Стеновой наполнитель:
 - сэндвич-панели
 - деревянные рейки
 - дерево
 - композитный материал
 - фибросайдинг
 - вагонка
 - террасная доска «Деревопласт»

ЭЛЕМЕНТЫ:

- | | |
|------------------------|---|
| ① Кровля | ⑤ Кондиционер |
| ② Окантовка | ⑥ Стеклопакет |
| ③ Вывеска | ⑦ Паттерн соответствующий зоне расположения |
| ④ Стеновой наполнитель | ⑧ Входная дверь |

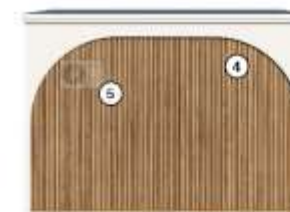
ВИД СБОКУ



ФРОНТАЛЬНЫЙ ВИД



ВИД СЗАДИ



РЕКОМЕНДУЕМЫЕ ЦВЕТА ДЕРЕВА:



Паттерн для зоны исторического центра города

Паттерн для зоны садовых и дачных товариществ

РЕКОМЕНДУЕМЫЕ ЦВЕТА КОНСТРУКЦИЙ:



Паттерн для части города с индивидуальной жилой застройкой

Паттерн для зоны рекреационных территорий. На примере парка «Дубки»

Паттерн для части города с многоквартирной жилой застройкой

ТОРГОВЫЙ ПАВИЛЬОН

ТИП Б.5



ГАБАРИТЫ:

5 000 × 3 000 × 3 100 мм

МАТЕРИАЛЫ:

- Металлический каркас
- Стеклопакеты
- Стеновой наполнитель:
 - сэндвич-панели
 - деревянные рейки
 - дерево
 - композитный материал
 - фибросайдинг
 - вагонка
 - террасная доска «Деревопласт»

ЭЛЕМЕНТЫ:

- | | |
|------------------------|-----------------|
| ① Кровля | ⑤ Кондиционер |
| ② Окантовка | ⑥ Стеклопакет |
| ③ Вывеска | ⑦ Входная дверь |
| ④ Стеновой наполнитель | |

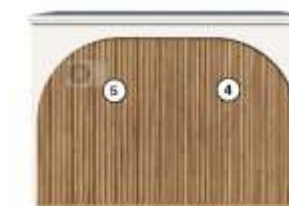
ВИД СБОКУ



ФРОНТАЛЬНЫЙ ВИД



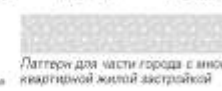
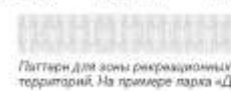
ВИД СЗАДИ



РЕКОМЕНДУЕМЫЕ ЦВЕТА ДЕРЕВА:



РЕКОМЕНДУЕМЫЕ ЦВЕТА КОНСТРУКЦИЙ:



ТОРГОВЫЙ ПАВИЛЬОН

ТИП Б.6



ГАБАРИТЫ:

5 000 × 3 000 × 3 100 мм

МАТЕРИАЛЫ:

- Металлический каркас
- Стеклопакеты
- Стеновой наполнитель:
 - сэндвич-панели
 - деревянные рейки
 - дерево
 - композитный материал
 - фибросайдинг
 - вагонка
 - террасная доска «Деревопласт»

ЭЛЕМЕНТЫ:

- | | |
|------------------------|-----------------|
| ① Кровля | ⑤ Кондиционер |
| ② Окантовка | ⑥ Стеклопакет |
| ③ Вывеска | ⑦ Входная дверь |
| ④ Стеновой наполнитель | |

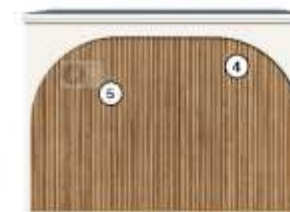
ВИД СБОКУ



ФРОНТАЛЬНЫЙ ВИД



ВИД СЗАДИ



РЕКОМЕНДУЕМЫЕ ЦВЕТА ДЕРЕВА:



Паттерн для зоны исторического центра города

Паттерн для зоны садовых и дачным товариществ

РЕКОМЕНДУЕМЫЕ ЦВЕТА КОНСТРУКЦИЙ:



Паттерн для части города с индивидуальной жилой застройкой

Паттерн для зоны рекреационных территорий. На примере парка «Дубки»

Паттерн для части города с многоквартирной жилой застройкой

ТОРГОВЫЙ ПАВИЛЬОН

ТИП Б.7



ГАБАРИТЫ:

7 100 × 6 300 × 4 100 мм

МАТЕРИАЛЫ:

- Металлический каркас
- Стеклопакеты
- Стеновой наполнитель:
 - сэндвич-панели
 - деревянные рейки
 - дерево
 - композитный материал
 - фибросайдинг
 - вагонка
 - террасная доска
 - «Дереволласт»

ЭЛЕМЕНТЫ:

- | | |
|------------------------|---------------------------------|
| ① Кровля | ⑥ Стеклопакет |
| ② Окантовка | ⑦ Входная дверь для персонала |
| ③ Вывеска | ⑧ Входная дверь для посетителей |
| ④ Стеновой наполнитель | |
| ⑤ Кондиционер | |

ВИД СБОКУ



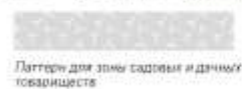
ФРОНТАЛЬНЫЙ ВИД



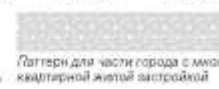
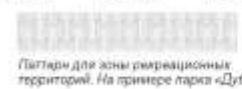
ВИД СЗАДИ



РЕКОМЕНДУЕМЫЕ ЦВЕТА ДЕРЕВА:



РЕКОМЕНДУЕМЫЕ ЦВЕТА КОНСТРУКЦИЙ:



ТОРГОВЫЙ ПАВИЛЬОН

ТИП В.1



ГАБАРИТЫ:
4 000 × 2 400 × 3 100 мм

- МАТЕРИАЛЫ:**
- Металлический каркас
 - Стеклопакеты
 - Стеновой наполнитель:
 - сэндвич-панели
 - деревянные рейки
 - дерево
 - композитный материал
 - фибросайдинг
 - вагонка
 - террасная доска «Деревопласт»

- ЭЛЕМЕНТЫ:**
- | | |
|------------------------|---|
| ① Кровля | ⑤ Кондиционер |
| ② Окантовка | ⑥ Стеклопакет |
| ③ Вывеска | ⑦ Паттерн соответствующий зоне расположения |
| ④ Стеновой наполнитель | ⑧ Входная дверь |

ВИД СБОКУ



ФРОНТАЛЬНЫЙ ВИД



ВИД СЗАДИ



РЕКОМЕНДУЕМЫЕ ЦВЕТА ДЕРЕВА:



Паттерн для зоны исторического центра города

Паттерн для зоны садовых и дачных товариществ

РЕКОМЕНДУЕМЫЕ ЦВЕТА КОНСТРУКЦИЙ:



Паттерн для части города с индивидуальной жилой застройкой

Паттерн для зоны рекреационных территорий. На примере парка «Дубки»

Паттерн для части города с многоквартирной жилой застройкой

ТОРГОВЫЙ ПАВИЛЬОН

ТИП В.2



ГАБАРИТЫ:

4 000 × 2 400 × 3 100 мм

МАТЕРИАЛЫ:

- Металлический каркас
- Стеклопакеты
- Стеновой наполнитель:
 - сэндвич-панели
 - деревянные рейки
 - дерево
 - композитный материал
 - фибросайдинг
 - вагонка
 - террасная доска «Деревопласт»

ЭЛЕМЕНТЫ:

- | | |
|------------------------|-----------------|
| ① Кровля | ⑤ Кондиционер |
| ② Окантовка | ⑥ Стеклопакет |
| ③ Вывеска | ⑦ Входная дверь |
| ④ Стеновой наполнитель | |

ВИД СБОКУ



ФРОНТАЛЬНЫЙ ВИД



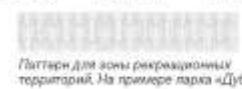
ВИД СЗАДИ



РЕКОМЕНДУЕМЫЕ ЦВЕТА ДЕРЕВА:



РЕКОМЕНДУЕМЫЕ ЦВЕТА КОНСТРУКЦИЙ:



ТОРГОВЫЙ ПАВИЛЬОН

ТИП В.3



ГАБАРИТЫ:
4 000 × 2 400 × 3 100 мм

- МАТЕРИАЛЫ:**
- Металлический каркас
 - Стеклопакеты
 - Стеновой наполнитель:
 - сэндвич-панели
 - деревянные рейки
 - дерево
 - композитный материал
 - фибросайдинг
 - вагонка
 - террасная доска «Деревопласт»

- ЭЛЕМЕНТЫ:**
- | | |
|------------------------|-----------------|
| ① Кровля | ⑤ Кондиционер |
| ② Окантовка | ⑥ Стеклопакет |
| ③ Вывеска | ⑦ Входная дверь |
| ④ Стеновой наполнитель | |

ВИД СБОКУ



ФРОНТАЛЬНЫЙ ВИД



ВИД СЗАДИ



РЕКОМЕНДУЕМЫЕ ЦВЕТА ДЕРЕВА:



Паттерн для зоны исторического центра города

Паттерн для зоны садов и дачных товариществ

РЕКОМЕНДУЕМЫЕ ЦВЕТА КОНСТРУКЦИЙ:



Паттерн для части города с индивидуальной жилой застройкой

Паттерн для зоны рекреационных территорий. На примере парка «Дубки»

Паттерн для части города с многоквартирной жилой застройкой

ТОРГОВЫЙ ПАВИЛЬОН

ТИП В.4



ГАБАРИТЫ:

5 000 × 3 000 × 3 100 мм

МАТЕРИАЛЫ:

- Металлический каркас
- Стеклопакеты
- Стеновой наполнитель:
 - сэндвич-панели
 - деревянные рейки
 - дерево
 - композитный материал
 - фибросайдинг
 - вагонка
 - террасная доска «Деревопласт»

ЭЛЕМЕНТЫ:

- | | |
|------------------------|---|
| ① Кровля | ⑤ Кондиционер |
| ② Окантовка | ⑥ Стеклопакет |
| ③ Вывеска | ⑦ Паттерн соответствующий зоне расположения |
| ④ Стеновой наполнитель | ⑧ Входная дверь |

ВИД СБОКУ



ФРОНТАЛЬНЫЙ ВИД



ВИД СЗАДИ



РЕКОМЕНДУЕМЫЕ ЦВЕТА ДЕРЕВА:



РЕКОМЕНДУЕМЫЕ ЦВЕТА КОНСТРУКЦИЙ:



ТОРГОВЫЙ ПАВИЛЬОН

ТИП В.5



ГАБАРИТЫ:

5 000 × 3 000 × 3 100 мм

МАТЕРИАЛЫ:

- Металлический каркас
- Стеклопакеты
- Стеновой наполнитель:
 - сэндвич-панели
 - деревянные рейки
 - дерево
 - композитный материал
 - фибросайдинг
 - вагонка
 - террасная доска «Деревопласт»

ЭЛЕМЕНТЫ:

- | | |
|------------------------|-----------------|
| ① Кровля | ⑤ Кондиционер |
| ② Окантовка | ⑥ Стеклопакет |
| ③ Вывеска | ⑦ Входная дверь |
| ④ Стеновой наполнитель | |

ВИД СБОКУ



ФРОНТАЛЬНЫЙ ВИД



ВИД СЗАДИ



РЕКОМЕНДУЕМЫЕ ЦВЕТА ДЕРЕВА:



Паттерн для зоны исторического центра города

Паттерн для зоны садовых и дачных товариществ

РЕКОМЕНДУЕМЫЕ ЦВЕТА КОНСТРУКЦИЙ:



Паттерн для части города с индивидуальной жилой застройкой

Паттерн для зоны рекреационных территорий. На примере парка «Дубки»

Паттерн для части города с многоквартирной жилой застройкой

ТОРГОВЫЙ ПАВИЛЬОН

ТИП В.6



ГАБАРИТЫ:

5 000 × 3 000 × 3 100 мм

МАТЕРИАЛЫ:

- Металлический каркас
- Стеклопакеты
- Стеновой наполнитель:
 - сэндвич-панели
 - деревянные рейки
 - дерево
 - композитный материал
 - фибросайдинг
 - вагонка
 - террасная доска «Деревопласт»

ЭЛЕМЕНТЫ:

- | | |
|------------------------|-----------------|
| ① Кровля | ⑤ Кондиционер |
| ② Окантовка | ⑥ Стеклопакет |
| ③ Вывеска | ⑦ Входная дверь |
| ④ Стеновой наполнитель | |

ВИД СБОКУ



ФРОНТАЛЬНЫЙ ВИД



ВИД СЗАДИ



РЕКОМЕНДУЕМЫЕ ЦВЕТА ДЕРЕВА:



РЕКОМЕНДУЕМЫЕ ЦВЕТА КОНСТРУКЦИЙ:



ТОРГОВЫЙ ПАВИЛЬОН

ТИП В.7



ГАБАРИТЫ:

7 100 × 6 300 × 4 100 мм

МАТЕРИАЛЫ:

- Металлический каркас
- Стеклопакеты
- Стеновой наполнитель:
 - сэндвич-панели
 - деревянные рейки
 - дерево
 - композитный материал
 - фибросайдинг
 - вагонка
 - террасная доска «Деревопласт»

ЭЛЕМЕНТЫ:

- | | |
|------------------------|---------------------------------|
| ① Кровля | ⑥ Стеклопакет |
| ② Окантовка | ⑦ Входная дверь для персонала |
| ③ Вывеска | ⑧ Входная дверь для посетителей |
| ④ Стеновой наполнитель | |
| ⑤ Кондиционер | |

ВИД СБОКУ



ФРОНТАЛЬНЫЙ ВИД



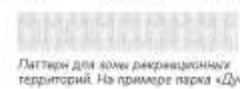
ВИД СЗАДИ



РЕКОМЕНДУЕМЫЕ ЦВЕТА ДЕРЕВА:



РЕКОМЕНДУЕМЫЕ ЦВЕТА КОНСТРУКЦИЙ:



ТОРГОВАЯ ГАЛЕРЕЯ



①

ОТДЕЛЬНОСТОЯЩИЙ
КИОСК



КИОСКИ ФОРМИРУЮЩИЕ ТОРГОВУЮ ГАЛЕРЕЮ



не более 15 м

ГАБАРИТЫ:

Не более 15 м в длину

МАТЕРИАЛЫ:

- Металлический каркас
- Стеклопакеты
- Стеновой наполнитель:
 - сэндвич-панели
 - деревянные рейки
 - дерево
 - композитный материал
 - фибросайдинг
 - вагонка
 - террасная доска «Деревопласт»

ЭЛЕМЕНТЫ:

- ① Киоск

РЕКОМЕНДУЕМЫЕ ЦВЕТА ДЕРЕВА:



Паттерн для зоны исторического центра города

Паттерн для зоны садовых и дачных товариществ

РЕКОМЕНДУЕМЫЕ ЦВЕТА КОНСТРУКЦИЙ:



Паттерн для части города с индивидуальной жилой застройкой

Паттерн для зоны рекреационных территорий. На примере парка «Дубки»

Паттерн для части города с многоквартирной жилой застройкой

ТОРГОВАЯ ПАЛАТКА

ТИПА



ГАБАРИТЫ:
2 000 × 2 500 × 2 900 мм

- МАТЕРИАЛЫ:**
- Металлический каркас
 - Стеновой наполнитель:
 - сэндвич-панели
 - деревянные рейки
 - дерево
 - композитный материал
 - фибросайдинг
 - вагонка
 - террасная доска «Деревопласт»

- ЭЛЕМЕНТЫ:**
- ① Вывеска
 - ② Стеновой наполнитель
 - ③ Паттерн соответствующий зоне расположения
 - ④ Входная дверь

ВИД СБОКУ



ФРОНТАЛЬНЫЙ ВИД



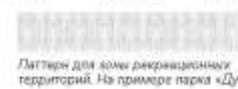
ВИД СЗАДИ



РЕКОМЕНДУЕМЫЕ ЦВЕТА ДЕРЕВА:



РЕКОМЕНДУЕМЫЕ ЦВЕТА КОНСТРУКЦИЙ:



ТОРГОВАЯ ПАЛАТКА

ТИП Б



ГАБАРИТЫ:
2 000 × 2 500 × 2 900 мм

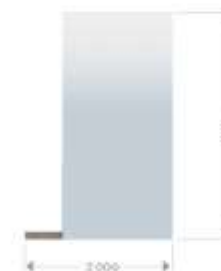
МАТЕРИАЛЫ:

- Металлический каркас
- Стеновой наполнитель:
 - сэндвич-панели
 - деревянные рейки
 - дерево
 - композитный материал
 - фибросайдинг
 - вагонка
 - террасная доска «Деревопласт»

ЭЛЕМЕНТЫ:

- ① Вывеска
- ② Стеновой наполнитель
- ③ Входная дверь

ВИД СБОКУ



ФРОНТАЛЬНЫЙ ВИД



ВИД СЗАДИ



РЕКОМЕНДУЕМЫЕ ЦВЕТА ДЕРЕВА:



Паттерн для зоны исторического центра города

Паттерн для зоны садов и дачных товариществ

РЕКОМЕНДУЕМЫЕ ЦВЕТА КОНСТРУКЦИЙ:



Паттерн для части города с индивидуальной жилой застройкой

Паттерн для зоны рекреационных территорий. На примере парка «Дубки»

Паттерн для части города с многоквартальной жилой застройкой

ТОРГОВАЯ ПАЛАТКА

ТИП В



ГАБАРИТЫ:
2 000 × 2 500 × 2 900 мм

МАТЕРИАЛЫ:

- Металлический каркас
- Стеновой наполнитель:
 - сэндвич-панели
 - деревянные рейки
 - дерево
 - композитный материал
 - фибрсайдинг
 - вагонка
 - террасная доска «Деревопласт»

ЭЛЕМЕНТЫ:

- 1 Вывеска
- 2 Стеновой наполнитель
- 3 Входная дверь

ВИД СБОКУ



ФРОНТАЛЬНЫЙ ВИД



ВИД СЗАДИ



РЕКОМЕНДУЕМЫЕ ЦВЕТА ДЕРЕВА:



Паттерн для зоны исторического центра города

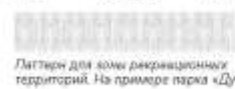


Паттерн для зоны садлов и дачных товариществ

РЕКОМЕНДУЕМЫЕ ЦВЕТА КОНСТРУКЦИЙ:



Паттерн для части города с индивидуальной жилой застройкой



Паттерн для зоны рекреационных территорий. На примере парка «Дубки»



Паттерн для части города с многоквартирной жилой застройкой

ТОРГОВАЯ ТЕЛЕЖКА

ТИПА



ГАБАРИТЫ:

1 070 × 990 × 2 200 мм

МАТЕРИАЛЫ:

- Металлический каркас
- Тканевый навес
- Стеновой наполнитель:
 - сэндвич-панели
 - деревянные рейки
 - дерево
 - композитный материал
 - фибросайдинг
 - вагонка
 - террасная доска «Деревопласт»

ЭЛЕМЕНТЫ:

- ① Теневой зонт
- ② Навес
- ③ Вывеска
- ④ Стул и урна, убираемые внутрь прилавка

ВИД СБОКУ



ФРОНТАЛЬНЫЙ ВИД



ВИД СЗАДИ



РЕКОМЕНДУЕМЫЕ ЦВЕТА ДЕРЕВА:



Паттерн для зоны исторического центра города

Паттерн для зоны садовых и дачных товариществ

РЕКОМЕНДУЕМЫЕ ЦВЕТА КОНСТРУКЦИЙ:



Паттерн для части города с индивидуальной жилой застройкой

Паттерн для зоны рекреационных территорий. На примере парка «Дубки»

Паттерн для части города с многоквартирной жилой застройкой

ТОРГОВАЯ ТЕЛЕЖКА

ТИП Б



ГАБАРИТЫ:

2 350 x 990 x 2 200 мм

МАТЕРИАЛЫ:

- Металлический каркас
- Тканевый навес
- Стеновой наполнитель:
 - сэндвич-панели
 - деревянные рейки
 - дерево
 - композитный материал
 - фибрсаидинг
 - вагонка
 - террасная доска «Деревопласт»

ЭЛЕМЕНТЫ:

- ① Навес
- ② Теневой зонт
- ③ Вывеска
- ④ Стул и урна, убираемые внутрь прилавка

ВИД СБОКУ



ФРОНТАЛЬНЫЙ ВИД



ВИД СЗАДИ



РЕКОМЕНДУЕМЫЕ ЦВЕТА ДЕРЕВА:



Паттерн для зоны исторического центра города

Паттерн для зоны садов и дачных товариществ

РЕКОМЕНДУЕМЫЕ ЦВЕТА КОНСТРУКЦИЙ:

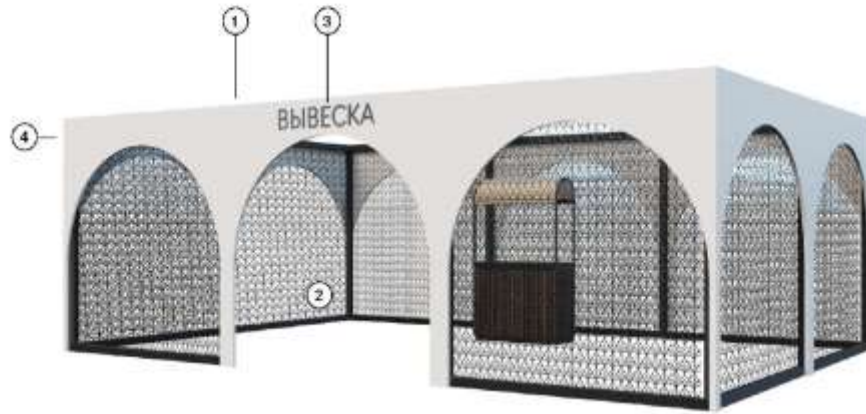


Паттерн для части города с индивидуальной жилой застройкой

Паттерн для зоны рекреационных территорий. На примере парка «Дубки»

Паттерн для части города с многоквартальной жилой застройкой

ЁЛОЧНЫЙ БАЗАР



ГАБАРИТЫ:

9 400 × 6 400 × 3 000 мм

МАТЕРИАЛЫ:

- Металлический каркас
- Навес из поликарбоната
- Металлические панели с паттерном
- Стеновой наполнитель:
 - сэндвич-панели
 - деревянные рейки
 - дерево
 - композитный материал
 - фибросайдинг
 - вагонка
 - террасная доска «Деревопласт»

ЭЛЕМЕНТЫ:

- ① Кровля
- ② Паттерн соответствующий зоне расположения
- ③ Вывеска
- ④ Стеновой наполнитель

ВИД СБОКУ



ФРОНТАЛЬНЫЙ ВИД



ВИД СЗАДИ



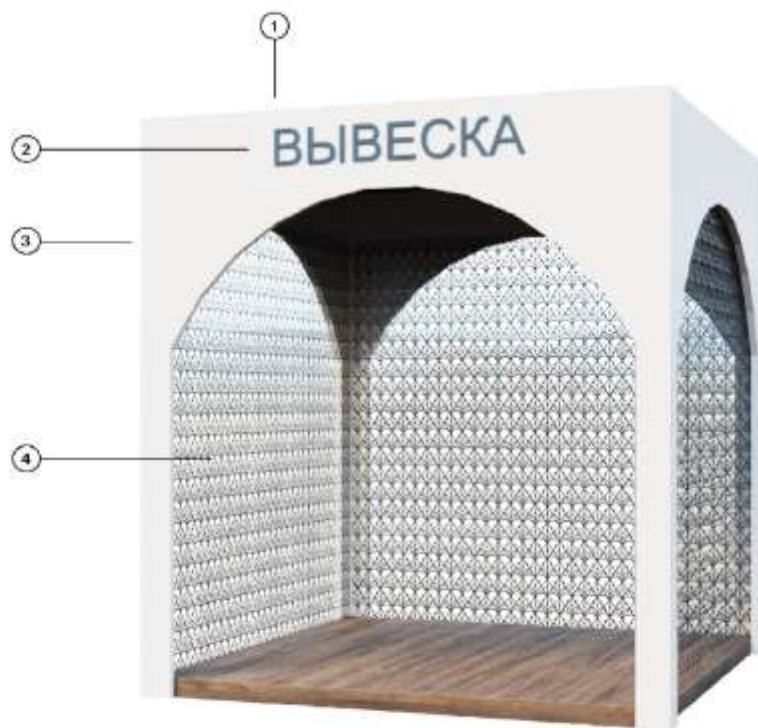
РЕКОМЕНДУЕМЫЕ ЦВЕТА ДЕРЕВА:



РЕКОМЕНДУЕМЫЕ ЦВЕТА КОНСТРУКЦИЙ:



БАХЧЕВОЙ РАЗВАЛ



ГАБАРИТЫ:

2 700 × 2 700 × 3 100 мм

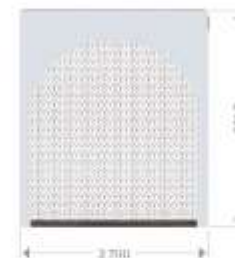
МАТЕРИАЛЫ:

- Металлический каркас
- Стеклопакеты
- Металлические панели с паттерном
- Стеновой наполнитель:
 - сэндвич-панели
 - деревянные рейки
 - дерево
 - композитный материал
 - фибросайдинг
 - вагонка
 - террасная доска «Деревопласт»

ЭЛЕМЕНТЫ:

- ① Кровля
- ② Вывеска
- ③ Стеновой наполнитель
- ④ Сетка с паттерном, соответствующим зоне расположения

ВИД СБОКУ



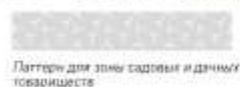
ФРОНТАЛЬНЫЙ ВИД



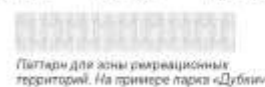
ВИД СЗАДИ



РЕКОМЕНДУЕМЫЕ ЦВЕТА ДЕРЕВА:



РЕКОМЕНДУЕМЫЕ ЦВЕТА КОНСТРУКЦИЙ:



АВТОМАГАЗИН



ФРОНТАЛЬНЫЙ ВИД



ЭЛЕМЕНТЫ:

- ① Окно выдачи
- ② Вывеска
- ③ Паттерн соответствующий зоне размещения

ГАБАРИТЫ:

Варьируются

МАТЕРИАЛЫ:

- Металл, дерево

РЕКОМЕНДУЕМЫЕ ЦВЕТА ДЕРЕВА:



РЕКОМЕНДУЕМЫЕ ЦВЕТА КОНСТРУКЦИЙ:



ТОРГОВЫЙ АВТОМАТ



ВИД СБОКУ



ФРОНТАЛЬНЫЙ ВИД



ЭЛЕМЕНТЫ:

- ① Витрина
- ② Терминал
- ③ Паттерн соответствующий зоне размещения

ГАБАРИТЫ:

1 300 × 800 × 1 800 мм

МАТЕРИАЛЫ:

- Металл

РЕКОМЕНДУЕМЫЕ ЦВЕТА КОНСТРУКЦИЙ:



RAL 7021

RAL 7016

RAL 9006

RAL 7024

RAL 7043

RAL 7022

RAL 9007

Паттерн для зоны исторического центра города

Паттерн для зоны садовых и дачных товариществ

Паттерн для части города с индивидуальной жилой застройкой

Паттерн для зоны рекреационных территорий. На примере парка «Дубки»

Паттерн для части города с многоквартирной жилой застройкой

АВТОЦИСТЕРНА



ВИД СБОКУ



ФРОНТАЛЬНЫЙ ВИД



ЭЛЕМЕНТЫ:

- ① Стул продавца
- ② Цистерна
- ③ Колёсное основание

ГАБАРИТЫ:

3 400 × 1 900 × 2 200 мм

МАТЕРИАЛЫ:

- Металл

РЕКОМЕНДУЕМЫЕ ЦВЕТА ДЕРЕВА:



Паттерн для зоны исторического центра города

Паттерн для зоны садовых и дачных товариществ

РЕКОМЕНДУЕМЫЕ ЦВЕТА КОНСТРУКЦИЙ:



Паттерн для части города с индивидуальной жилой застройкой

Паттерн для зоны рекреационных территорий. На примере парка «Дубки»

Паттерн для части города с многоквартирной жилой застройкой

»

Начальник общего отдела
Администрации города Таганрога

И.В. Адова

Приложение № 2
к постановлению
Администрации
города Таганрога
от №

«Приложение № 2
к постановлению
Администрации
города Таганрога
от 18.09.2018 № 1769

ПЕРЕЧЕНЬ

зон размещения типовых конструкций нестационарных торговых объектов
торгового и бытового назначения по типам и видам
на территории города Таганрога

1. В целях сохранения внешнего архитектурного облика сложившейся застройки исторического центра города Таганрога территория города Таганрога разделяется на 2 зоны возможного размещения отдельных видов типовых конструкций нестационарных торговых объектов торгового и бытового назначения:

1.1. Первая зона (I) – территория заповедного района исторической части города Таганрога в границах: на северо-востоке – по линии уреза воды Таганрогского залива, на юге – по переулку Некрасовскому и улице Розы Люксембург, на западе – по переулку Смирновскому, на севере – по улице Октябрьской, переулку Гоголевскому и переулку Большому Садовому, определенных постановлением Администрации Ростовской области от 19.02.2008 № 66 «Об утверждении границ зон охраны объектов культурного наследия исторической части г. Таганрога».

1.2. Вторая зона (II) – остальные территории города Таганрога, не вошедшие в первую зону.

2. Размещение типовых конструкций нестационарных торговых объектов торгового и бытового назначения по типам и видам осуществляется в соответствии с приложением № 1 к настоящему постановлению.»

Начальник общего отдела
Администрации города Таганрога

И.В. Адова