

**РОССИЙСКАЯ ФЕДЕРАЦИЯ
РОСТОВСКАЯ ОБЛАСТЬ
МУНИЦИПАЛЬНОЕ ОБРАЗОВАНИЕ «ГОРОД ТАГАНРОГ»**

АДМИНИСТРАЦИЯ ГОРОДА ТАГАНРОГА

ПОСТАНОВЛЕНИЕ

15.07.2022

№ 1345

г. Таганрог

Об установлении публичного сервитута в целях размещения объекта электросетевого хозяйства, его неотъемлемых технологических частей ТП-481, ТП-74, ТП-431, ТП-219, ТП-47, ТП-195, ТП-298 ВЛ 10 кВ № 4 ПС Дарагановская

В соответствии с главой V.7, статьей 23 Земельного кодекса Российской Федерации, статьей 3.6 Федерального закона от 25.10.2001 № 137-ФЗ «О введении в действие Земельного кодекса Российской Федерации», Постановлением Правительства Российской Федерации от 24.02.2009 № 160 «О порядке установления охранных зон объектов электросетевого хозяйства и особых условий использования земельных участков, расположенных в границах таких зон», рассмотрев ходатайство публичного акционерного общества «Россети Юг» об установлении публичного сервитута, **постановляю:**

1. Установить публичный сервитут в интересах публичного акционерного общества «Россети Юг» сроком на 49 лет в отношении земельных участков, указанных в приложении № 1, в целях размещения существующего объекта электросетевого хозяйства, его неотъемлемых технологических частей (ТП-481, ТП-74, ТП-431, ТП-219, ТП-47, ТП-195, ТП-298 ВЛ 10 кВ № 4 ПС Дарагановская).

2. Утвердить границы публичного сервитута, указанного в пункте 1 настоящего постановления, согласно приложению № 2.

3. Установить, что использование земельных участков (их частей) и (или) расположенных на них объектов недвижимого имущества в соответствии с их разрешенным использованием будет невозможно или существенно затруднено в связи с осуществлением сервитута только во время предотвращения или ликвидации аварийной ситуации, а также при проведении капитального ремонта объектов электросетевого хозяйства.

Капитальный ремонт объектов электросетевого хозяйства производится с предварительным уведомлением собственников (землепользователей, землевладельцев, арендаторов) земельных участков 1 раз в 12 лет. Продолжительность капитального ремонта не превышает три месяца

для земельных участков, предназначенных для жилищного строительства (в том числе индивидуального жилищного строительства), ведения личного подсобного хозяйства, садоводства, огородничества, и не превышает один год в отношении иных земельных участков.

Выполнение работ при осуществлении деятельности, для обеспечения которой установлен публичный сервитут, осуществляется по графику и в сроки, установленные разделом IV Правил установления охранных зон объектов электросетевого хозяйства и особых условий использования земельных участков, расположенных в границах таких зон, утвержденных Постановлением Правительства Российской Федерации от 24.02.2009 № 160.

4. Определить, что зона с особыми условиями использования территорий и содержание ограничений прав на земельные участки устанавливаются в соответствии с Постановлением Правительства Российской Федерации от 24.02.2009 № 160 «О порядке установления охранных зон объектов электросетевого хозяйства и особых условий использования земельных участков, расположенных в границах таких зон».

5. Определить, что в соответствии с пунктом 4 статьи 3.6 Федерального закона от 25.10.2001 № 137-ФЗ «О введении в действие Земельного кодекса Российской Федерации» плата за публичный сервитут, указанный в пункте 1 настоящего постановления, не устанавливается.

6. Обязать публичное акционерное общество «Россети Юг» привести земельные участки в состояние, пригодное для их использования в соответствии с видом разрешенного использования, в срок не позднее чем три месяца после завершения капитального или текущего ремонта, реконструкции, эксплуатации, консервации, сноса инженерного сооружения, для размещения которого установлен публичный сервитут, указанный в пункте 1 настоящего постановления.

7. Настоящее постановление подлежит официальному опубликованию, а также размещению на официальном портале Администрации города Таганрога в информационно-телекоммуникационной сети «Интернет» в течение пяти рабочих дней со дня его принятия.

8. Настоящее постановление вступает в силу со дня его принятия.

9. Контроль за исполнением настоящего постановления возложить на заместителя главы Администрации города Таганрога по вопросам экономики Камбулову С.А.

Глава Администрации
города Таганрога

М.В. Солоницин

Приложение № 1
к постановлению
Администрации
города Таганрога
от _____ № _____

ПЕРЕЧЕНЬ

земельных участков, в отношении которых установлен публичный сервитут

| № п/п | Кадастровый номер земельного участка | Адрес или иное описание местоположения земельного участка |
|-------|---|---|
| 1 | 2 | 3 |
| 1 | 61:58:0000000:39914 | Ростовская обл., г. Таганрог, пер. Сельский (между ул. Большая Лиманная и Северо-Западное Шоссе) |
| 2 | 61:58:0000000:42601 | Ростовская обл., г. Таганрог, пер. Окружной (между пер. Сельский и ул. Большая Лиманная) |
| 3 | 61:58:0000000:39702 | Ростовская обл., г. Таганрог, ул. Большая Лиманная (между пер. Сельский и пер. Вечность) |
| 4 | 61:58:0006008:36 | Ростовская обл., г. Таганрог, ул. Большая Лиманная, 18 |
| 5 | 61:58:0006017:81 | Ростовская обл., г. Таганрог, ул. Большая Лиманная, 20-б |
| 6 | 61:58:0000000:39722 | Ростовская обл., г. Таганрог, пер. Вечность (между тупиком и Северо-Западное Шоссе) |
| 7 | 61:58:0000000:42659 | Ростовская обл., г. Таганрог, пер. Павловский (между тупиком и пер. Вечность) |
| 8 | 61:58:0006006:103 | Ростовская область, г. Таганрог, пер. Павловский, 17 |
| 9 | 61:58:0006011:10 | Ростовская обл., г. Таганрог, ул. Большая Лиманная, 36 |
| 10 | 61:58:0006014:7 | Ростовская обл., г. Таганрог, пер. Вечность, 13 |
| 11 | 61:58:0006014:40 | Ростовская обл., г. Таганрог, около пер. Вечность, 7 |
| 12 | 61:58:0006014:45 | Ростовская обл., г. Таганрог, пер. Вечность, 15 |
| 13 | 61:58:0006050:50 (вх. в ЕЗ 61:58:0000000:16) | Ростовская обл., г. Таганрог, дорога Ростов – Мариуполь в границах кадастровых кварталов 61:58:06028, 61:58:06050, 61:58:06067, 61:58:06065, 61:58:06077, 61:58:05283 |
| 14 | 61:58:0000000:42762 | Ростовская обл., г. Таганрог, ул. Малая Лиманная (между дачное некоммерческое товарищество «Лиман» и границей города) |
| 15 | 61:58:0006018:5 | Ростовская обл., г. Таганрог, ул. Малая Лиманная, 9 |
| 16 | 61:58:0006018:53 | Ростовская обл., г. Таганрог, около ул. Малая Лиманная, 11 |
| 17 | 61:58:0006018:56 | Ростовская обл., г. Таганрог, ул. Малая Лиманная, 11 |

Начальник общего отдела
Администрации города Таганрога

И.В. Адова

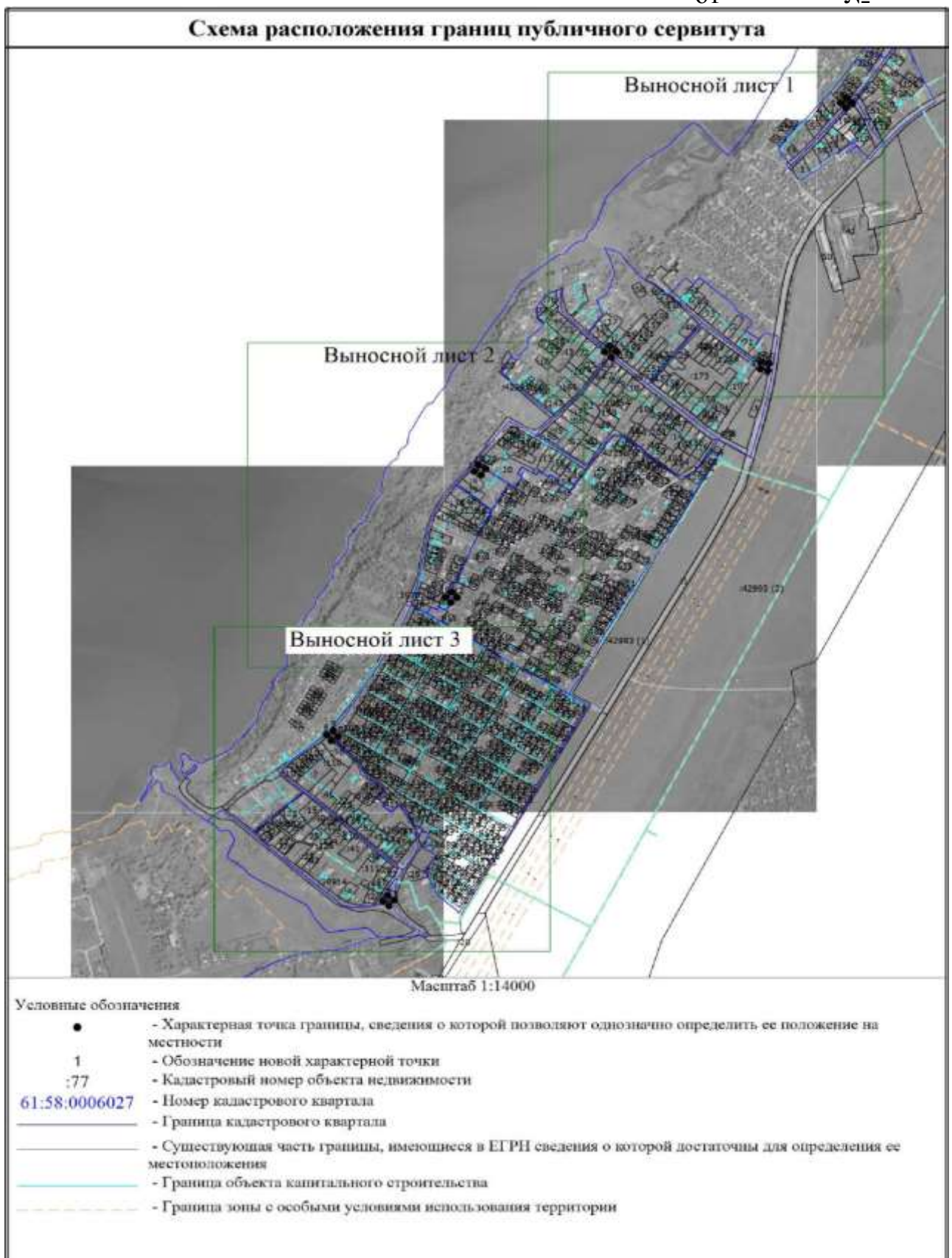


Схема расположения границ публичного сервитута

Выносной лист 1



Масштаб 1:5000

Условные обозначения

- - Характерная точка границы, сведения о которой позволяют однозначно определить ее положение на местности
- 1 - Обозначение новой характерной точки
- :77 - Кадастровый номер объекта недвижимости
- (blue line) - Граница кадастрового квартала
- (red line) - Существующая часть границы, имеющиеся в ЕГРН сведения о которой достаточны для определения ее местоположения
- (green line) - Граница объекта капитального строительства
- (yellow dashed line) - Граница зоны с особыми условиями использования территории
- 61:58:000000 - Номер кадастрового квартала

Схема расположения границ публичного сервитута

Выносной лист 2



Масштаб 1:5000

Условные обозначения

- - Характерная точка границы, сведения о которой позволяют однозначно определить ее положение на местности
- 1 - Обозначение новой характерной точки
- :77 - Кадастровый номер объекта недвижимости
- 61:58:0006027 - Номер кадастрового квартала
- - Граница кадастрового квартала

Схема расположения границ публичного сервитута

Выносной лист 3



Масштаб 1:5000

Условные обозначения

- - Характерная точка границы, сведения о которой позволяют однозначно определить ее положение на местности
- 1 - Обозначение новой характерной точки
- :77 - Кадастровый номер объекта недвижимости
- 61:58:006027 - Номер кадастрового квартала
- (thick blue line) - Граница кадастрового квартала
- (thin blue line) - Существующая часть границы, имеющиеся в ЕГРН сведения о которой достаточны для определения ее местоположения
- (green line) - Граница объекта капитального строительства
- - - (dashed yellow line) - Граница зоны с особыми условиями использования территории

| ОПИСАНИЕ МЕСТОПОЛОЖЕНИЯ ГРАНИЦ | | |
|--|---|--|
| Публичный сервитут ТП-481, ТП-74, ТП-431, ТП-219, ТП-47, ТП-195, ТП-298 ВЛ 10 кв № 4 ПС Дарагановская | | |
| (наименование объекта, местоположение границ которого описано (далее - объект)) | | |
| Раздел 1 | | |
| Сведения об объекте | | |
| № п/п | Характеристики объекта | Описание характеристик |
| 1 | 2 | 3 |
| 1 | Местоположение объекта | Ростовская область, город Таганрог |
| 2 | Площадь объекта +/- величина погрешности определения площади (Р +/- Дельта Р) | 3246 +/- 20 м ² |
| 3 | Иные характеристики объекта | Публичный сервитут. В целях размещения существующего объекта электросетевого хозяйства, его неотъемлемых технологических частей (ТП-481, ТП-74, ТП-431, ТП-219, ТП-47, ТП-195, ТП-298 ВЛ 10 кв № 4 ПС Дарагановская). Срок публичного сервитута 49 лет. Владелец публичного сервитута – публичное акционерное общество «Россети Юг» ИНН 6164266561, ОГРН 1076164009096, почтовый адрес: 344002, г. Ростов-на-Дону, ул. Большая Садовая, д. 49, адрес электронной почты office@rosseti-yug.ru |

| Раздел 2 | | | | | |
|---|---------------|------------|---|---|---|
| Сведения о местоположении границ объекта | | | | | |
| 1. Система координат МСК-61 | | | | | |
| 2. Сведения о характерных точках границ объекта | | | | | |
| Обозначение характерных точек границ | Координаты, м | | Метод определения координат характерной точки | Средняя квадратическая погрешность положения характерной точки (M _i), м | Описание обозначения точки на местности (при наличии) |
| | X | Y | | | |
| 1 | 2 | 3 | 4 | 5 | 6 |
| 1 | 423748.47 | 1362865.37 | Метод спутниковых геодезических измерений (определений) | 0.1 | - |
| 2 | 423731.48 | 1362852.68 | Метод спутниковых геодезических измерений (определений) | 0.1 | - |
| 3 | 423744.94 | 1362836.29 | Метод спутниковых геодезических измерений (определений) | 0.1 | - |
| 4 | 423761.93 | 1362848.99 | Метод спутниковых геодезических измерений (определений) | 0.1 | - |

| | | | | | |
|---|-----------|------------|---|-----|---|
| 1 | 423748.47 | 1362865.37 | Метод спутниковых геодезических измерений (определений) | 0.1 | - |
| 5 | 424237.82 | 1362702.55 | Метод спутниковых геодезических измерений (определений) | 0.1 | - |
| 6 | 424226.07 | 1362684.73 | Метод спутниковых геодезических измерений (определений) | 0.1 | - |
| 7 | 424209.11 | 1362697.69 | Метод спутниковых геодезических измерений (определений) | 0.1 | - |
| 8 | 424220.90 | 1362715.48 | Метод спутниковых геодезических измерений (определений) | 0.1 | - |
| 5 | 424237.82 | 1362702.55 | Метод спутниковых геодезических измерений (определений) | 0.1 | - |
| 9 | 424637.15 | 1363020.28 | Метод спутниковых геодезических измерений (определений) | 0.1 | - |

| 2. Сведения о характерных точках границ объекта | | | | | |
|---|---------------|------------|---|---|---|
| Обозначение характерных точек границ | Координаты, м | | Метод определения координат характерной точки | Средняя квадратическая погрешность положения характерной точки (M _i), м | Описание обозначения точки на местности (при наличии) |
| | X | Y | | | |
| 1 | 2 | 3 | 4 | 5 | 6 |
| 10 | 424623.33 | 1363003.91 | Метод спутниковых геодезических измерений (определений) | 0.1 | - |
| 11 | 424607.43 | 1363018.03 | Метод спутниковых геодезических измерений (определений) | 0.1 | - |
| 12 | 424621.27 | 1363034.33 | Метод спутниковых геодезических измерений (определений) | 0.1 | - |
| 9 | 424637.15 | 1363020.28 | Метод спутниковых геодезических измерений (определений) | 0.1 | - |
| 13 | 425003.49 | 1363092.93 | Метод спутниковых геодезических измерений (определений) | 0.1 | - |

| | | | | | |
|----|-----------|------------|---|-----|---|
| 14 | 424985.76 | 1363080.97 | Метод спутниковых геодезических измерений (определений) | 0.1 | - |
| 15 | 424975.62 | 1363099.80 | Метод спутниковых геодезических измерений (определений) | 0.1 | - |
| 16 | 424993.30 | 1363111.78 | Метод спутниковых геодезических измерений (определений) | 0.1 | - |
| 13 | 425003.49 | 1363092.93 | Метод спутниковых геодезических измерений (определений) | 0.1 | - |
| 17 | 425302.50 | 1363850.49 | Метод спутниковых геодезических измерений (определений) | 0.1 | - |
| 18 | 425281.53 | 1363847.15 | Метод спутниковых геодезических измерений (определений) | 0.1 | - |
| 19 | 425276.91 | 1363867.86 | Метод спутниковых геодезических измерений (определений) | 0.1 | - |
| 20 | 425297.89 | 1363871.16 | Метод спутниковых геодезических измерений (определений) | 0.1 | - |

| 2. Сведения о характерных точках границ объекта | | | | | |
|---|---------------|------------|---|---|---|
| Обозначение характерных точек границ | Координаты, м | | Метод определения координат характерной точки | Средняя квадратическая погрешность положения характерной точки (M _t), м | Описание обозначения точки на местности (при наличии) |
| | X | Y | | | |
| 1 | 2 | 3 | 4 | 5 | 6 |
| 17 | 425302.50 | 1363850.49 | Метод спутниковых геодезических измерений (определений) | 0.1 | - |
| 21 | 425347.63 | 1363443.97 | Метод спутниковых геодезических измерений (определений) | 0.1 | - |
| 22 | 425330.98 | 1363429.64 | Метод спутниковых геодезических измерений (определений) | 0.1 | - |
| 23 | 425315.24 | 1363448.04 | Метод спутниковых геодезических измерений (определений) | 0.1 | - |

| | | | | | |
|----|-----------|------------|---|-----|---|
| 24 | 425331.97 | 1363462.35 | Метод спутниковых геодезических измерений (определений) | 0.1 | - |
| 21 | 425347.63 | 1363443.97 | Метод спутниковых геодезических измерений (определений) | 0.1 | - |
| 25 | 426063.37 | 1364078.84 | Метод спутниковых геодезических измерений (определений) | 0.1 | - |
| 26 | 426050.37 | 1364061.97 | Метод спутниковых геодезических измерений (определений) | 0.1 | - |
| 27 | 426034.90 | 1364076.53 | Метод спутниковых геодезических измерений (определений) | 0.1 | - |
| 28 | 426047.80 | 1364093.51 | Метод спутниковых геодезических измерений (определений) | 0.1 | - |
| 25 | 426063.37 | 1364078.84 | Метод спутниковых геодезических измерений (определений) | 0.1 | - |

3. Сведения о характерных точках части (частей) границы объекта

| Обозначение характерных точек части границы | Координаты, м | | Метод определения координат характерной точки | Средняя квадратическая погрешность положения характерной точки (Mt), м | Описание обозначения точки на местности (при наличии) |
|---|---------------|---|---|--|---|
| | X | Y | | | |
| 1 | 2 | 3 | 4 | 5 | 6 |
| - | - | - | - | - | - |

Раздел 3

Сведения о местоположении измененных (уточненных) границ объекта

1. Система координат

2. Сведения о характерных точках границ объекта

| Обозначение характерных точек границ | Существующие координаты, м | | Измененные (уточненные) координаты, м | | Метод определения координат характерной точки | Средняя квадратическая погрешность положения характерной точки (Mt), м | Описание обозначения точки на местности (при наличии) |
|--------------------------------------|----------------------------|---|---------------------------------------|---|---|--|---|
| | X | Y | X | Y | | | |
| 1 | 2 | 3 | 4 | 5 | 6 | 7 | 8 |
| - | - | - | - | - | - | - | - |

| 3. Сведения о характерных точках части (частей) границы объекта | | | | | | | |
|---|-------------------------------|---|---|---|---|---|---|
| Обозначение характерных точек части границы | Существующие координаты, м | | Измененные (уточненные) координаты, м | | Метод определения координат характерной точки | Средняя квадратическая погрешность положения характерной точки (Mt), м | Описание обозначения точки на местности (при наличии) |
| | X | Y | X | Y | | | |
| 1 | 2 | 3 | 4 | 5 | 6 | 7 | 8 |
| - | - | - | - | - | - | - | - |

Начальник общего отдела
Администрации города Таганрога

И.В. Адова