

**РОССИЙСКАЯ ФЕДЕРАЦИЯ  
РОСТОВСКАЯ ОБЛАСТЬ  
МУНИЦИПАЛЬНОЕ ОБРАЗОВАНИЕ «ГОРОД ТАГАНРОГ»**

**АДМИНИСТРАЦИЯ ГОРОДА ТАГАНРОГА**

**ПОСТАНОВЛЕНИЕ**

12.08.2021

№ 1354

г. Таганрог

Об установлении публичного сервитута в целях размещения объекта электросетевого хозяйства ВЛ 6 кВ № 74 ПС Т-8, в том числе ТП-114, ТП-87, ТП-107, ТП-152, ТП-64

В соответствии с главой V.7, статьей 23 Земельного кодекса Российской Федерации, статьей 3.6 Федерального закона от 25.10.2001 № 137-ФЗ «О введении в действие Земельного кодекса Российской Федерации», Постановлением Правительства Российской Федерации от 24.02.2009 № 160 «О порядке установления охранных зон объектов электросетевого хозяйства и особых условий использования земельных участков, расположенных в границах таких зон», рассмотрев ходатайство публичного акционерного общества «Россети Юг» об установлении публичного сервитута, **постановляю:**

1. Установить публичный сервитут в интересах публичного акционерного общества «Россети Юг» сроком на 49 лет в отношении земельных участков, указанных в приложении № 1, в целях размещения существующих объектов электросетевого хозяйства, их неотъемлемых технологических частей (ВЛ 6 кВ № 74 ПС Т-8, в том числе ТП-114, ТП-87, ТП-107, ТП-152, ТП-64).

2. Утвердить границы публичного сервитута, указанного в пункте 1 настоящего постановления, согласно приложению № 2.

3. Установить, что использование земельных участков (их частей) и (или) расположенных на них объектов недвижимого имущества в соответствии с их разрешенным использованием будет невозможно или существенно затруднено в связи с осуществлением сервитута только во время предотвращения или ликвидации аварийной ситуации, а также при проведении капитального ремонта объектов электросетевого хозяйства.

Капитальный ремонт объектов электросетевого хозяйства производится с предварительным уведомлением собственников (землепользователей, землевладельцев, арендаторов) земельных участков 1 раз в 12 лет. Продолжительность капитального ремонта не превышает три месяца для земельных участков, предназначенных для жилищного строительства (в том числе индивидуального жилищного строительства), ведения личного

подсобного хозяйства, садоводства, огородничества, и не превышает один год в отношении иных земельных участков.

Выполнение работ при осуществлении деятельности, для обеспечения которой установлен публичный сервитут, осуществляется по графику и в сроки, установленные разделом IV Правил установления охранных зон объектов электросетевого хозяйства и особых условий использования земельных участков, расположенных в границах таких зон, утвержденных Постановлением Правительства Российской Федерации от 24.02.2009 № 160.

4. Определить, что зона с особыми условиями использования территорий и содержание ограничений прав на земельные участки устанавливаются в соответствии с Постановлением Правительства Российской Федерации от 24.02.2009 № 160 «О порядке установления охранных зон объектов электросетевого хозяйства и особых условий использования земельных участков, расположенных в границах таких зон».

5. Определить, что в соответствии с пунктом 4 статьи 3.6 Федерального закона от 25.10.2001 № 137-ФЗ «О введении в действие Земельного кодекса Российской Федерации» плата за публичный сервитут, указанный в пункте 1 настоящего постановления, не устанавливается.

6. Обязать публичное акционерное общество «Россети Юг» привести земельные участки в состояние, пригодное для их использования в соответствии с видом разрешенного использования, в срок не позднее чем три месяца после завершения капитального или текущего ремонта, реконструкции, эксплуатации, консервации, сноса инженерного сооружения, для размещения которого установлен публичный сервитут, указанный в пункте 1 настоящего постановления.

7. Настоящее постановление подлежит официальному опубликованию, а также размещению на официальном портале Администрации города Таганрога в информационно-телекоммуникационной сети «Интернет» в течение пяти рабочих дней со дня его принятия.

8. Настоящее постановление вступает в силу со дня его принятия.

9. Контроль за исполнением настоящего постановления возложить на заместителя главы Администрации города Таганрога по вопросам экономики Корякина Р.В.

Глава Администрации  
города Таганрога

А.В. Лисицкий

Приложение № 1  
к постановлению  
Администрации  
города Таганрога  
от \_\_\_\_\_ № \_\_\_\_\_

**ПЕРЕЧЕНЬ**

земельных участков, в отношении которых установлен публичный сервитут

№ п/п	Кадастровый номер земельного участка	Адрес или иное описание местоположения земельного участка
1	61:58:0000000:120	Ростовская обл., г. Таганрог, дорога ул. Маршала Жукова (между пер. 1-й Новый и пер. 17-й Новый)
2	61:58:0000000:39801	Ростовская обл., г. Таганрог, ул. Metallургическая (между пер. 4-й Новый и пер. 14-й Новый)
3	61:58:0000000:39931	Ростовская обл., г. Таганрог, ул. Литейная (между пер. 4-й Новый и пер. 14-й Новый)
4	61:58:0000000:39955	Ростовская обл., г. Таганрог, пер. 10-й Новый (между ул. Инициативная и ул. Очистная)
5	61:58:0000000:42290	Ростовская обл., г. Таганрог, пер. 5-й Новый (между ул. Инициативная и ул. Рябиновая)
6	61:58:0000000:42321	Ростовская обл., г. Таганрог, пер. 12-й Новый
7	61:58:0000000:42333	Ростовская обл., г. Таганрог, пер. 8-й Новый (между ул. Инициативная и ул. Дачная)
8	61:58:0000000:42386	Ростовская обл., г. Таганрог, проезд 5-й Линейный (между пер. 3-й Новый и пер. 14-й Новый)
9	61:58:0000000:42441	Ростовская обл., г. Таганрог, проезд 1-й Линейный (между пер. 1-й Новый и пер. 17-й Новый)
10	61:58:0000000:42494	Ростовская обл., г. Таганрог, пер. 7-й Новый (между ул. Лизы Чайкиной и чертой города)
11	61:58:0000000:42502	Ростовская обл., г. Таганрог, ул. Мартеновская (между пер. 4-й Новый и пер. 14-й Новый)
12	61:58:0000000:42508	Ростовская обл., г. Таганрог, проезд 3-й Линейный (между пер. 1-й Новый и пер. 17-й Новый)
13	61:58:0000000:42509	Ростовская обл., г. Таганрог, пер. 9-й Новый (между ул. Инициативная и ул. Очистная)
14	61:58:0000000:42511	Ростовская обл., г. Таганрог, проезд 4-й Линейный (между пер. 1-й Новый и пер. 17-й Новый)
15	61:58:0000000:42512	Ростовская обл., г. Таганрог, ул. Сиреневая (между пер. 4-й Новый и пер. 7-й Новый)
16	61:58:0000000:42668	Ростовская обл., г. Таганрог, ул. Северная (между пер. 7-й Новый и пер. 14-й Новый)
17	61:58:0000000:42680	Ростовская обл., г. Таганрог, ул. Очистная
18	61:58:0000000:42689	Ростовская обл., г. Таганрог, проезд 2-й Линейный (между пер. 1-й Новый и пер. 17-й Новый)
19	61:58:0000000:42702	Ростовская обл., г. Таганрог, пер. 11-й Новый (между ул. Лизы Чайкиной и ул. Очистная)
20	61:58:0000000:42703	Ростовская обл., г. Таганрог, ул. 3-я Линия (между пер. 1-й Новый и пер. 17-й Новый)

21	61:58:0000000:42754	Ростовская обл., г. Таганрог, ул. 4-я Линия (между пер. 1-й Новый и пер. 14-й Новый)
22	61:58:0000000:42779	Ростовская обл., г. Таганрог, проезд 6-й Линейный (между пер. 3-й Новый и пер. 14-й Новый)
23	61:58:0000000:44671	Ростовская область, г. Таганрог, от пер. 6-й Новый до пер. 9-й Новый (между ул. Дачная и ул. Очистная)
24	61:58:0004053:16	Ростовская обл., г. Таганрог, ул. 1-я Линия, 136
25	61:58:0004053:18	Ростовская обл., г. Таганрог, ул. 1-я Линия, 132
26	61:58:0004053:24	Ростовская обл., г. Таганрог
27	61:58:0004053:49	Ростовская обл., г. Таганрог, ул. 1-я Линия, 134
28	61:58:0004054:57	Ростовская область, г. Таганрог, ул. 1-я Линия, 126
29	61:58:0004054:8	Ростовская обл., г. Таганрог, ул. 1-я Линия, 124
30	61:58:0004055:124	Ростовская обл., г. Таганрог, ул. 1-я Линия, 118/ пер. 8-й Новый, 2
31	61:58:0004055:128	Ростовская область, г. Таганрог, пер. Новый 7-й
32	61:58:0004055:129	347936, Российская Федерация, Ростовская область, г. Таганрог, ул. 1-я Линия, 102
33	61:58:0004055:21	Ростовская обл., г. Таганрог, ул. 1-я Линия, 116-а
34	61:58:0004055:23	Ростовская обл., г. Таганрог, ул. 1-я Линия, 112
35	61:58:0004055:3	Ростовская обл., г. Таганрог, ул. 1-я Линия, 114
36	61:58:0004056:20	Ростовская обл., г. Таганрог
37	61:58:0004056:31	Ростовская обл., г. Таганрог, пер. 7-й Новый, 2
38	61:58:0004080:4	Ростовская обл., г. Таганрог, около ул. 1-я Линия, 146-а
39	61:58:0004080:7	Ростовская обл., г. Таганрог, ул. 1-я Линия, 146-а
40	61:58:0004089:16	Ростовская обл., г. Таганрог, пер. 7-й Новый, 14
41	61:58:0004089:69	Ростовская обл., г. Таганрог, пер. 7-й Новый, 12
42	61:58:0004089:70	Российская Федерация, Ростовская область, г. Таганрог, пер. 7-й Новый, 12а
43	61:58:0004116:27	Ростовская обл., г. Таганрог, ул. Маршала Жукова, 99/ пер. 7-й Новый, 22
44	61:58:0004116:28	Ростовская обл., г. Таганрог, пер. 7-й Новый, 22-а
45	61:58:0004116:42	347936, Российская Федерация, Ростовская область, городской округ город Таганрог, Таганрог город, пер. 7-й Новый, 18
46	61:58:0004125:14	Ростовская обл., г. Таганрог, ул. Маршала Жукова, 192-1
47	61:58:0004125:19	Ростовская обл., г. Таганрог, ул. Маршала Жукова, 192
48	61:58:0004126:23	Ростовская обл., г. Таганрог, ул. Маршала Жукова, 178
49	61:58:0004126:44	Ростовская обл., г. Таганрог, ул. Маршала Жукова, 174
50	61:58:0004127:27	Ростовская обл., г. Таганрог, ул. Маршала Жукова, 168/ пер. 11-й Новый, 44
51	61:58:0004127:30	Ростовская обл., г. Таганрог, ул. Маршала Жукова, 162
52	61:58:0004128:1	Ростовская обл., г. Таганрог, ул. Маршала Жукова, 146-а
53	61:58:0004128:2	Ростовская обл., г. Таганрог, около ул. Маршала Жукова, 146-а
54	61:58:0004129:100	Ростовская область, г. Таганрог, ул. Маршала Жукова, 138
55	61:58:0004129:105	347917, Российская Федерация, Ростовская область, городской округ город Таганрог, Таганрог город, ул. Маршала Жукова, 132

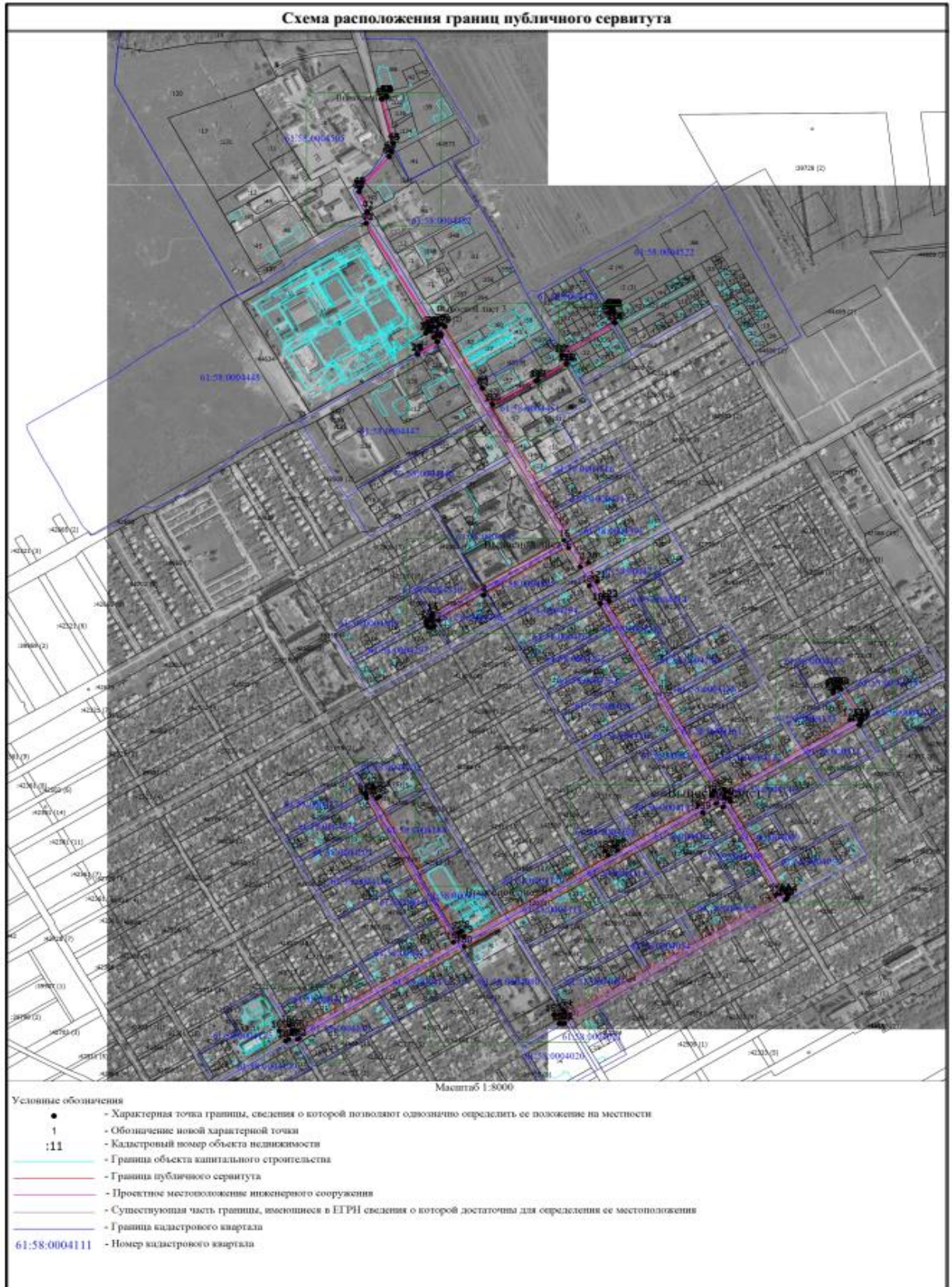
56	61:58:0004129:106	347917, Российская Федерация, Ростовская область, городской округ город Таганрог, г. Таганрог, ул. Маршала Жукова, 132а
57	61:58:0004129:19	Ростовская обл., г. Таганрог, ул. Маршала Жукова, 130
58	61:58:0004129:21	Ростовская обл., г. Таганрог, ул. им. Маршала СССР Г.К. Жукова, 144
59	61:58:0004129:33	Ростовская обл., г. Таганрог, ул. Маршала Жукова, 134
60	61:58:0004129:34	Ростовская обл., г. Таганрог, ул. Маршала Жукова, 140
61	61:58:0004129:89	Ростовская область, г. Таганрог, ул. им. Маршала СССР Г.К. Жукова, 144а
62	61:58:0004129:99	Ростовская область, г. Таганрог, ул. Маршала Жукова, 138
63	61:58:0004130:11	Ростовская обл., г. Таганрог, ул. Маршала Жукова, 124-1
64	61:58:0004130:18	Ростовская область, г. Таганрог, ул. Маршала Жукова, 120
65	61:58:0004130:42	Ростовская обл., г. Таганрог, ул. Маршала Жукова, 126
66	61:58:0004130:43	Ростовская обл., г. Таганрог, ул. Маршала Жукова, 126-а
67	61:58:0004130:9	Ростовская обл., г. Таганрог, ул. Маршала Жукова, 122
68	61:58:0004131:14	Ростовская область, г. Таганрог, ул. Маршала Жукова, 114
69	61:58:0004131:44	Ростовская область, г. Таганрог, ул. Маршала Жукова 108-а
70	61:58:0004131:46	Ростовская обл., г. Таганрог, ул. Маршала Жукова, 104
71	61:58:0004132:125	347942, Российская Федерация, Ростовская область, городской округ город Таганрог, Таганрог город, ул. Маршала Жукова, 96а
72	61:58:0004132:126	347942, Российская Федерация, Ростовская область, городской округ город Таганрог, Таганрог город, ул. Маршала Жукова, 96
73	61:58:0004132:36	Ростовская обл., г. Таганрог, пер. 7-й Новый, 26
74	61:58:0004132:41	Ростовская обл., г. Таганрог, ул. Маршала Жукова, 86
75	61:58:0004133:21	Ростовская обл., г. Таганрог, ул. Маршала Жукова, 82
76	61:58:0004133:22	Ростовская обл., г. Таганрог, ул. Маршала Жукова, 78
77	61:58:0004133:32	Ростовская обл., г. Таганрог, ул. Маршала Жукова, 80
78	61:58:0004133:80	Российская Федерация, Ростовская область, г. Таганрог, пер. 5-й Новый, 21-а
79	61:58:0004133:81	Ростовская область, г. Таганрог, пер. Новый 5-й, д. 21
80	61:58:0004161:13	Ростовская обл., г. Таганрог, пер. 7-й Новый, 34
81	61:58:0004161:16	Ростовская область, г. Таганрог, пер. 7-й Новый, 30
82	61:58:0004161:54	Ростовская область, г. Таганрог, пер. 7-й Новый, 38
83	61:58:0004165:1	Ростовская обл., г. Таганрог, пер. 5-й Новый, 69
84	61:58:0004165:4	Ростовская обл., г. Таганрог, пер. 5-й Новый, 23/ проезд 3-й Линейный
85	61:58:0004184:1	Ростовская обл., г. Таганрог, проезд 4-й Линейный, 146-а
86	61:58:0004188:10	Ростовская обл., г. Таганрог, пер. 7-й Новый, 42
87	61:58:0004202:16	Ростовская обл., г. Таганрог, ул. Северная, 57
88	61:58:0004202:4	Ростовская обл., г. Таганрог, ул. Северная, 57-т/ пер. 10-й Новый
89	61:58:0004202:68	Ростовская область, г. Таганрог, проезд 5-й Линейный, 132

90	61:58:0004206:111	Ростовская обл., г. Таганрог, ул. 3-я Линия, 104/ пер. 7-й Новый, 46
91	61:58:0004206:113	Ростовская обл., г. Таганрог, ул. 3-я Линия, 104/ пер. 7-й Новый, 46
92	61:58:0004206:37	Ростовская обл., г. Таганрог, пер. 7-й Новый, 48
93	61:58:0004213:11	Ростовская обл., г. Таганрог, проезд 6-й Линейный, 77
94	61:58:0004213:121	Ростовская область, г. Таганрог, пер. 7-й Новый, 66
95	61:58:0004213:29	Ростовская обл., г. Таганрог, пер. 7-й Новый, 72
96	61:58:0004213:4	Ростовская обл., г. Таганрог, пер. 7-й Новый, 60
97	61:58:0004213:6	Ростовская обл., г. Таганрог, пер. 7-й Новый, 64
98	61:58:0004222:11	Ростовская область, г. Таганрог, пер. 7-й Новый, 82
99	61:58:0004295:1	Ростовская обл., г. Таганрог, ул. Metallургическая, 77
100	61:58:0004295:119	Ростовская обл., г. Таганрог, ул. Metallургическая, 59
101	61:58:0004295:120	Ростовская обл., г. Таганрог, ул. Metallургическая, 59-а
102	61:58:0004295:23	Ростовская обл., г. Таганрог, ул. Metallургическая, 75
103	61:58:0004295:27	Ростовская область, г. Таганрог, ул. Metallургическая, 61
104	61:58:0004296:4	Ростовская обл., г. Таганрог, ул. Metallургическая, 83
105	61:58:0004296:71	Российская Федерация, Ростовская область, г. Таганрог, ул. Metallургическая, 89
106	61:58:0004297:26	Ростовская обл., г. Таганрог, около ул. Metallургическая, 91
107	61:58:0004297:39	Ростовская обл., г. Таганрог, ул. Metallургическая, 91/ пер. 9-й Новый, 63
108	61:58:0004305:156	Ростовская область, г. Таганрог, ул. Metallургическая, 55
109	61:58:0004311:37	Ростовская обл., г. Таганрог, ул. Мартеновская, 55
110	61:58:0004311:38	Ростовская обл., г. Таганрог, пер. 7-й Новый, 90
111	61:58:0004316:30	Ростовская обл., г. Таганрог, пер. 7-й Новый, 92
112	61:58:0004316:31	Ростовская обл., г. Таганрог, ул. Мартеновская, 60
113	61:58:0004448:8	Ростовская обл., г. Таганрог, 7-й Новый, 95-б
114	61:58:0004451:17	Ростовская обл., г. Таганрог, пер. 7-й Новый, 100
115	61:58:0004451:45	Ростовская обл., г. Таганрог, пер. 7-й Новый, 98-1
116	61:58:0004482:252	Ростовская область, г. Таганрог, пер. 7-й Новый, 100-б
117	61:58:0004482:342	Ростовская область, г. Таганрог, пер. 7-й Новый, 110-в
118	61:58:0004482:343	Ростовская область, г. Таганрог, пер. 7-й Новый, 110-в
119	61:58:0004482:345	Ростовская область, г. Таганрог, пер. 7-й Новый, в районе базовой станции, расположенной по адресу пер. 7-й Новый, 100/8
120	61:58:0004482:37	Ростовская обл., г. Таганрог, пер. 7-й Новый, 100-б
121	61:58:0004482:52	Российская Федерация, Ростовская область, г. Таганрог, пер. 7-й Новый, 100е
122	61:58:0004505:16	Ростовская обл., г. Таганрог, пер. 7-й Новый, 112
123	61:58:0004522:221	Ростовская область, г. Таганрог, ул. Рябиновая (между пер. 4-й Новый и пер. 5-й Новый)

Начальник общего отдела  
Администрации города Таганрога

И.В. Адова

Приложение № 2  
к постановлению  
Администрации  
города Таганрога  
от №



# Схема расположения границ публичного сервитута

Выпостной лист 1



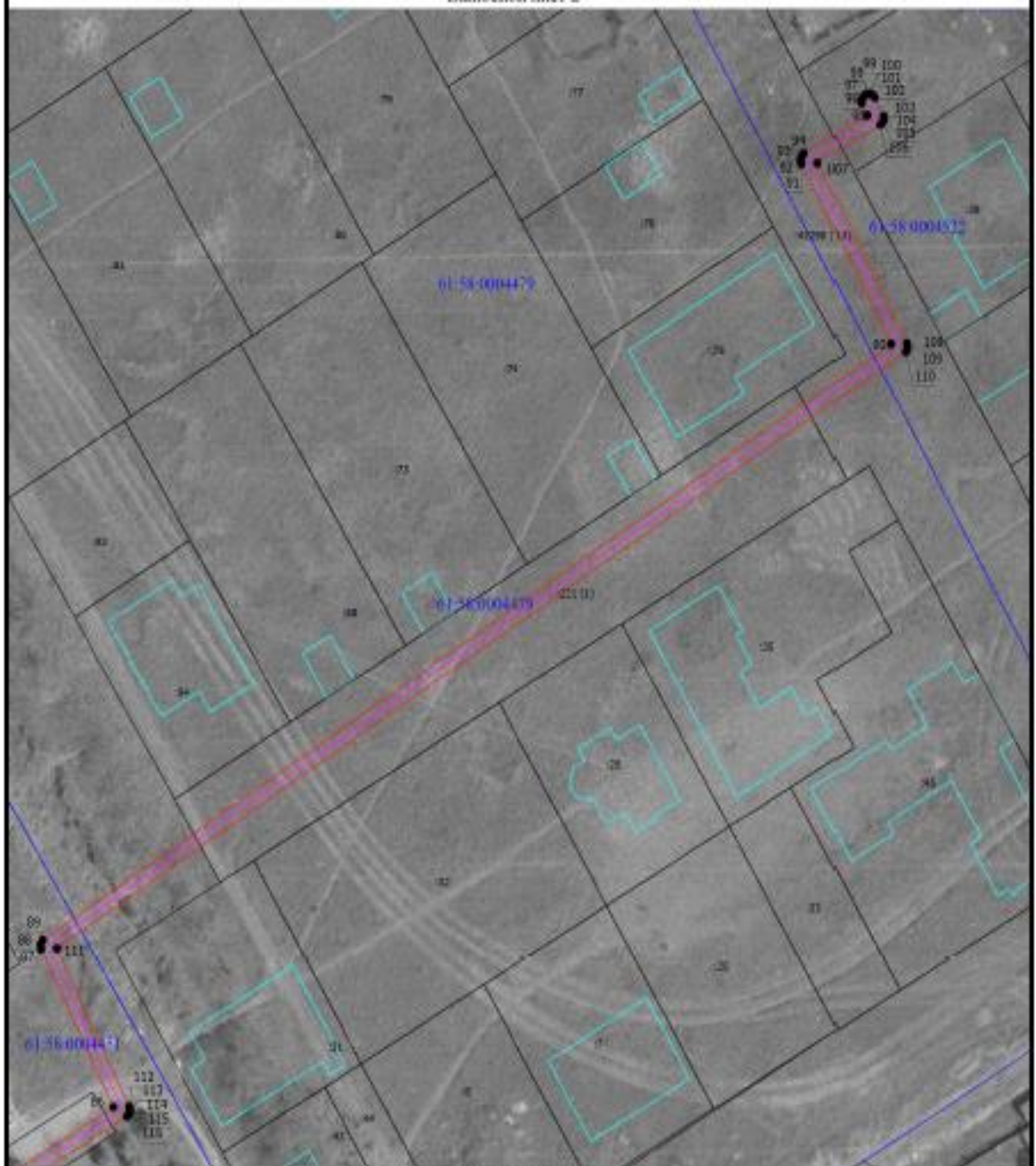
Масштаб 1:1700

## Условные обозначения

- - Характерная точка границы, сведения о которой позволяют однозначно определить ее положение на местности
- 1 - Обозначение новой характерной точки
- :11 - Кадастровый номер объекта недвижимости
- (cyan) - Граница объекта капитального строительства
- (red) - Граница публичного сервитута
- (pink) - Проектное местоположение инженерного сооружения
- (grey) - Существующая часть границы, имеющаяся в ЕГРН сведения о которой достаточны для определения ее местоположения
- (blue) - Граница кадастрового квартала
- 61:58:004111 - Номер кадастрового квартала

## Схема расположения границ публичного сервитута

Выносной лист 2



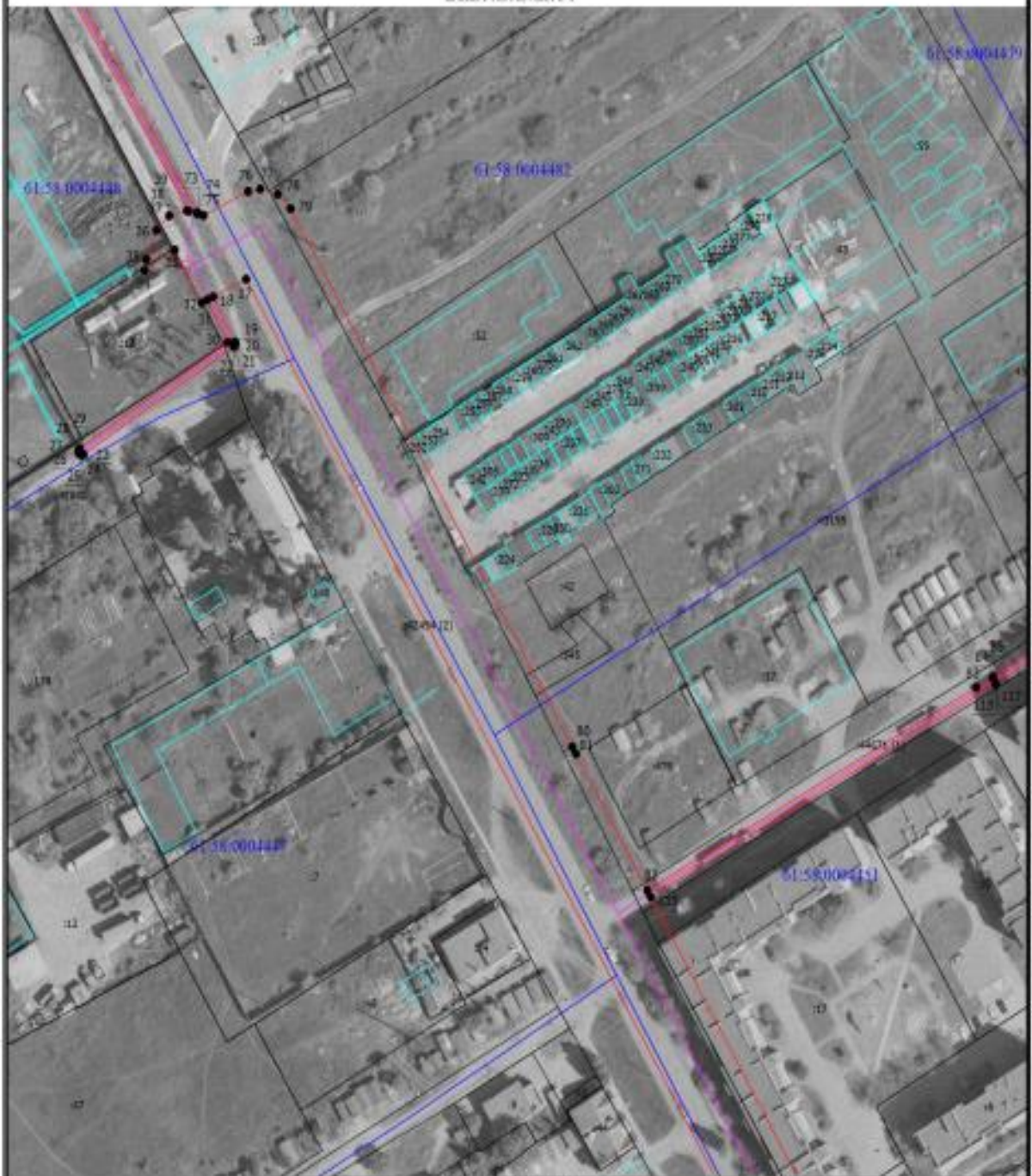
Масштаб 1:300

### Условные обозначения

- - Характерная точка границы, сведения о которой позволяют однозначно определить ее положение на местности
- 1 - Обозначение новой характерной точки
- :11 - Кадастровый номер объекта недвижимости
- (green) - Граница объекта капитального строительства
- (red) - Граница публичного сервитута
- (pink) - Проектное местоположение инженерного сооружения
- (grey) - Существующая часть границы, имеющаяся в ЕГРН сведения о которой достаточны для определения ее местоположения
- (blue) - Граница кадастрового квартала
- 61:58:0004111 - Номер кадастрового квартала

## Схема расположения границ публичного сервитута

Выносовой лист 3



Масштаб 1:1700

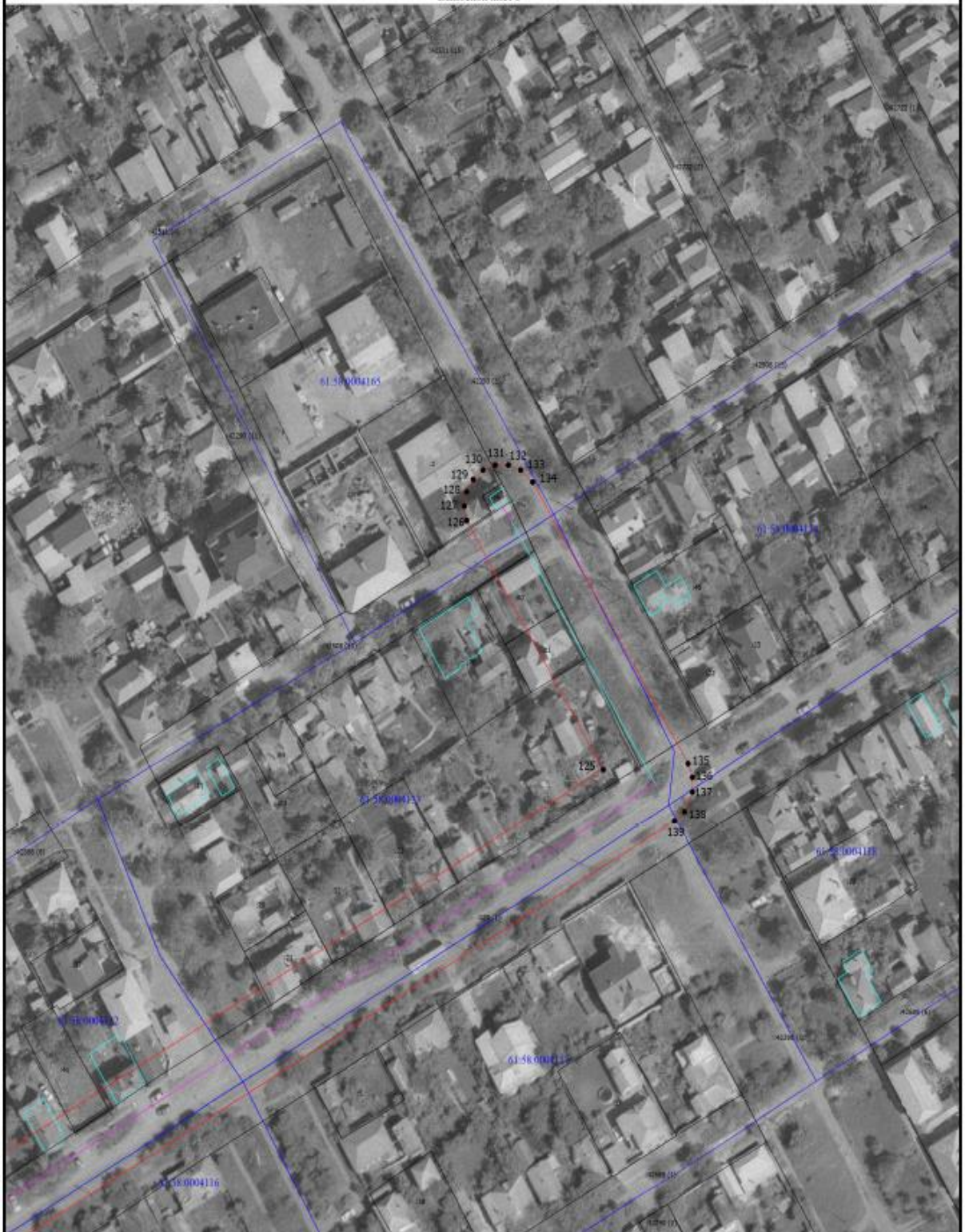
### Условные обозначения

- - Характерная точка границы, сведения о которой позволяют однозначно определить ее положение на местности
- 1 - Обозначение новой характерной точки
- :11 - Кадастровый номер объекта недвижимости
- (cyan) - Граница объекта капитального строительства
- (red) - Граница публичного сервитута
- (purple) - Проектное местоположение инженерного сооружения
- (grey) - Существующая часть границы, имеющаяся в ЕГРН сведения о которой достаточны для определения ее местоположения
- (blue) - Граница кадастрового квартала
- 61:58:0004111 - Номер кадастрового квартала



# Схема расположения границ публичного сервитута

Выносной лист 5



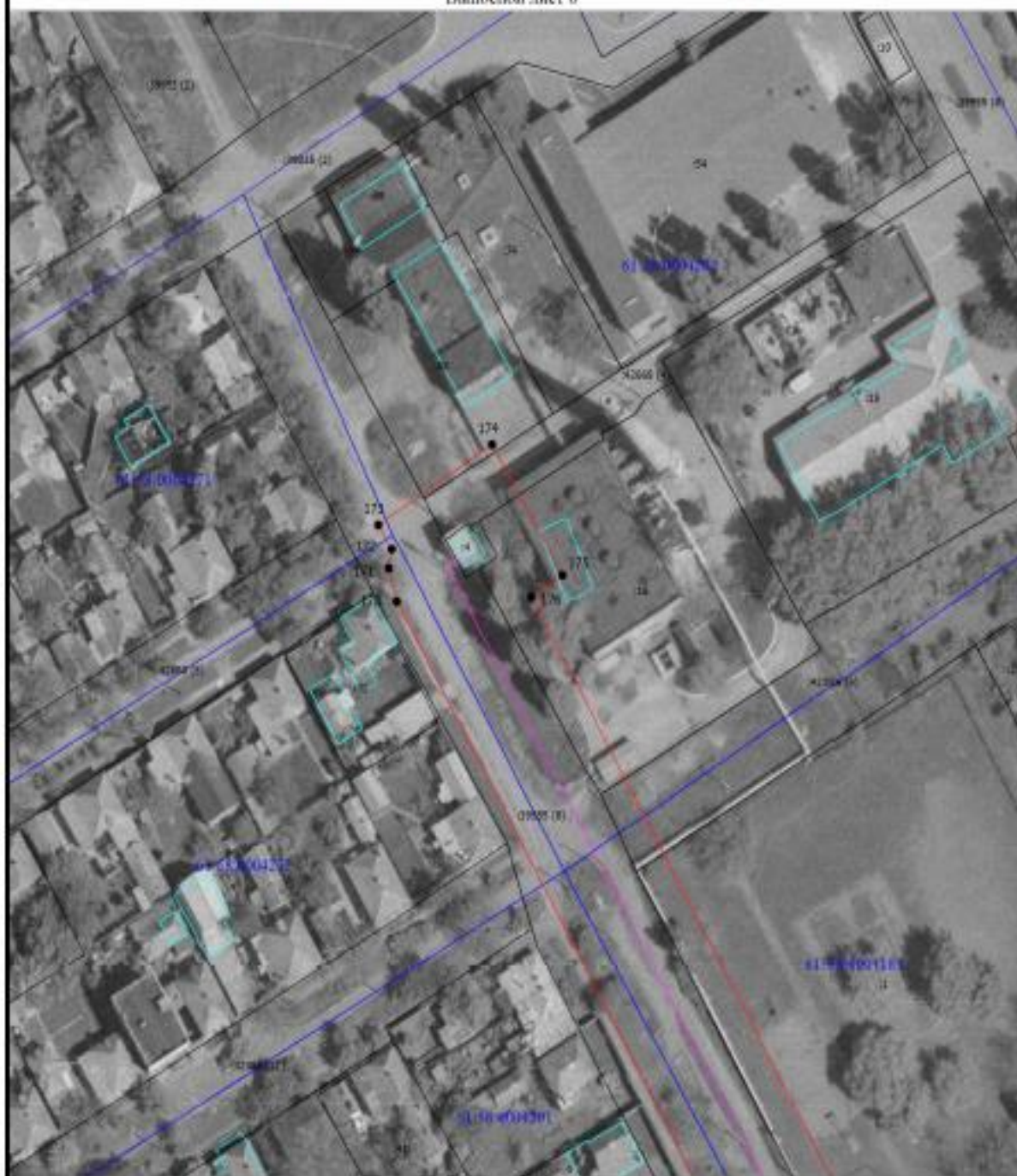
Масштаб 1:1000

## Условные обозначения

- - Характерная точка границы, сведения о которой позволяют однозначно определить ее положение на местности
- 1 - Обозначение новой характерной точки
- :11 - Кадастровый номер объекта недвижимости
- (blue) - Границы объекта капитального строительства
- (red) - Границы публичного сервитута
- (purple) - Проектное местоположение инженерного сооружения
- (grey) - Существующая часть границы, изложенная в ЕГРН сведения о которой достаточны для определения ее местоположения
- (black) - Границы кадастрового квартала
- 61:58:004165 - Номер кадастрового квартала

## Схема расположения границ публичного сервитута

Выносной лист 6



Масштаб 1:1000

### Условные обозначения

- - Характерная точка границы, сведения о которой позволяют однозначно определить ее положение на местности
- 1 - Обозначение новой характерной точки
- :11 - Кадастровый номер объекта недвижимости
- (cyan) - Граница объекта капитального строительства
- (red) - Граница публичного сервитута
- (purple) - Проектное местоположение инженерного сооружения
- (black) - Существующая часть границы, имеющаяся в ЕГРН сведения о которой достаточны для определения ее местоположения
- (blue) - Граница кадастрового квартала
- 61:58:0004272 - Номер кадастрового квартала

## Схема расположения границ публичного сервитута

Выносной лист 7



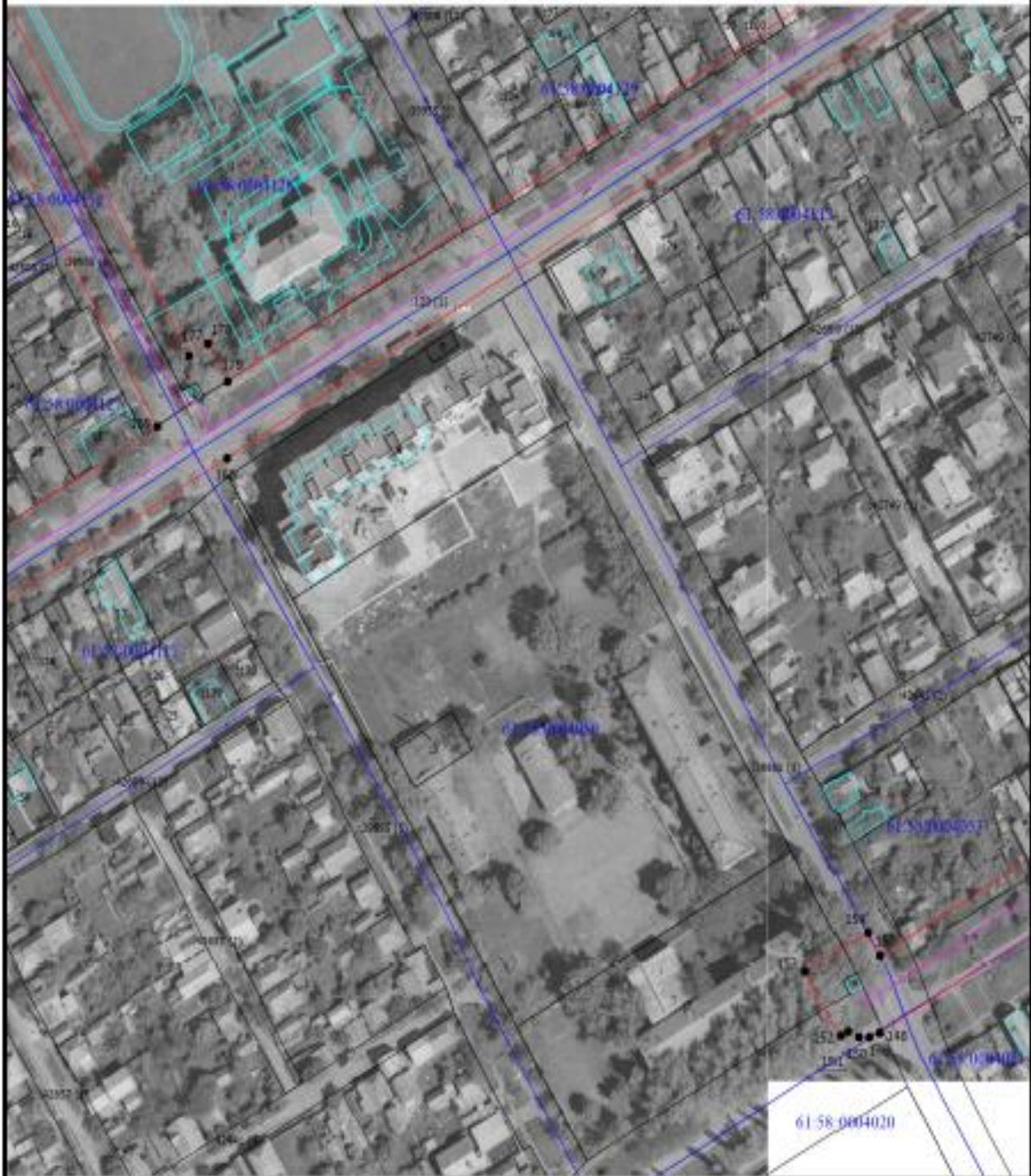
Масштаб 1:2500

### Условные обозначения

- - Характерная точка границы, сведения о которой позволяют однозначно определить ее положение на местности
- 1 - Обозначение новой характерной точки
- 61:58:004131 - Кадастровый номер объекта недвижимости
- (red) - Граница объекта капитального строительства
- (blue) - Проектное местоположение инженерного сооружения
- (black) - Существующая часть границы, сведения о которой достаточно для определения ее местоположения
- (purple) - Граница кадастрового квартала
- (grey) - Граница зоны с особыми условиями
- 61:58:004131 - Номер кадастрового квартала

# Схема расположения границ публичного сервитута

Выносной лист 8



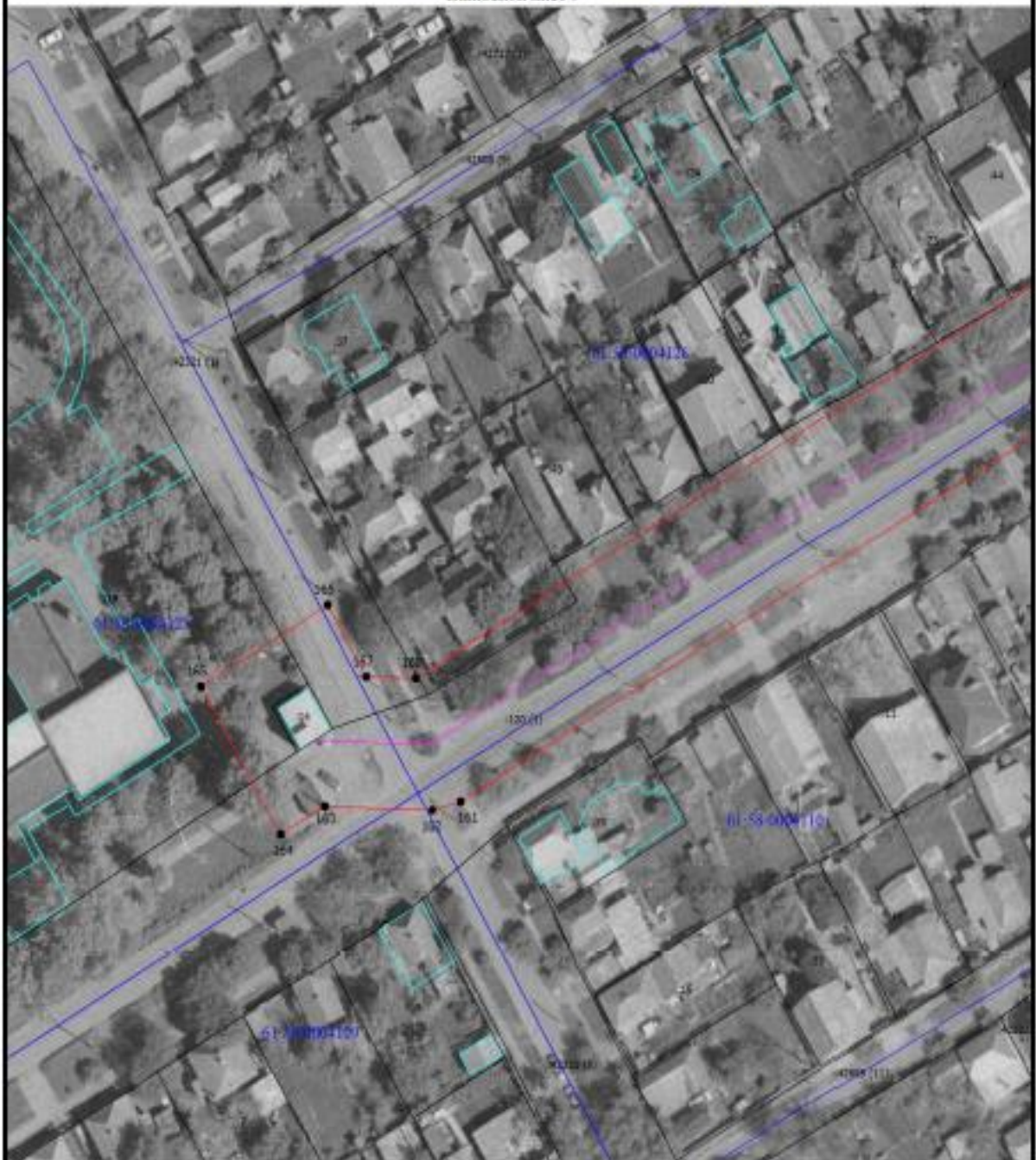
Масштаб 1:2000

## Условные обозначения

- - Характерная точка границы, сведения о которой позволяют однозначно определить ее положение на местности
- 1 - Обозначение новой характерной точки
- :11 - Кадастровый номер объекта недвижимости
- (green) - Граница объекта капитального строительства
- (red) - Граница публичного сервитута
- (purple) - Проектное местоположение инженерного сооружения
- (grey) - Существующая часть границы, имеющаяся в ЕГРН сведения о которой достаточны для определения ее местоположения
- (blue) - Граница кадастрового квартала
- 61:58:0004111 - Номер кадастрового квартала

# Схема расположения границ публичного сервитута

Выносной лист 9



Масштаб 1:1000

## Условные обозначения

- - Характерная точка границы, сведения о которой позволяют однозначно определить ее положение на местности
- † - Обозначение новой характерной точки
- :11 - Кадастровый номер объекта недвижимости
- (cyan) - Граница объекта капитального строительства
- (red) - Граница публичного сервитута
- (purple) - Проектное местоположение инженерного сооружения
- (black) - Существующая часть границы, имеющаяся в ЕГРН сведения о которой достаточны для определения ее местоположения
- (blue) - Граница кадастрового квартала
- 61:58:0004125 - Номер кадастрового квартала

ОПИСАНИЕ МЕСТОПОЛОЖЕНИЯ ГРАНИЦ		
Публичный сервитут ВЛ 6 кВ № 74 ПС Т-8, в том числе ТП-114, ТП-87, ТП-107, ТП-152, ТП-64		
(наименование объекта, местоположение границ которого описано (далее – объект))		
Раздел 1		
Сведения об объекте		
№ п/п	Характеристики объекта	Описание характеристик
1	2	3
1	Местоположение объекта	Ростовская область, город Таганрог
2	Площадь объекта +/- величина погрешности определения площади (Р +/- Дельта Р)	98114 +/- 110 м <sup>2</sup>
3	Иные характеристики объекта	Публичный сервитут для использования земель (земельных участков) в целях эксплуатации объекта энергетики местного значения «ВЛ 6 кВ № 74 ПС Т-8, в том числе ТП-114, ТП-87, ТП-107, ТП-152, ТП-64» сроком действия 49 лет в интересах публичного акционерного общества «Россети Юг»

Раздел 2					
Сведения о местоположении границ объекта					
1. Система координат МСК-61					
2. Сведения о характерных точках границ объекта					
Обозначение характерных точек границ	Координаты, м		Метод определения координат характерной точки	Средняя квадратическая погрешность положения характерной точки (Mt), м	Описание обозначения точки на местности (при наличии)
	X	Y			
1	2	3	4	5	6
1	427096.73	1370072.75	Метод спутниковых геодезических измерений (определений)	0.1	-
2	427141.81	1370046.29	Метод спутниковых геодезических измерений (определений)	0.1	-
3	427029.86	1369854.46	Метод спутниковых геодезических измерений (определений)	0.1	-
4	427028.85	1369852.74	Метод спутниковых геодезических измерений (определений)	0.1	-
5	426969.84	1369751.60	Метод спутниковых геодезических измерений (определений)	0.1	-
6	426956.51	1369741.34	Метод спутниковых геодезических измерений (определений)	0.1	-

7	426954.17	1369738.55	Метод спутниковых геодезических измерений (определений)	0.1	-
8	426952.92	1369735.12	Метод спутниковых геодезических измерений (определений)	0.1	-
9	426952.92	1369731.47	Метод спутниковых геодезических измерений (определений)	0.1	-
10	426955.22	1369726.55	Метод спутниковых геодезических измерений (определений)	0.1	-
11	426958.01	1369724.20	Метод спутниковых геодезических измерений (определений)	0.1	-

## 2. Сведения о характерных точках границ объекта

Обозначение характерных точек границ	Координаты, м		Метод определения координат характерной точки	Средняя квадратическая погрешность положения характерной точки (Mt), м	Описание обозначения точки на местности (при наличии)
	X	Y			
1	2	3	4	5	6
12	426963.26	1369722.80	Метод спутниковых геодезических измерений (определений)	0.1	-
13	426968.51	1369724.20	Метод спутниковых геодезических измерений (определений)	0.1	-
14	426984.45	1369736.36	Метод спутниковых геодезических измерений (определений)	0.1	-
15	426986.68	1369738.83	Метод спутниковых геодезических измерений (определений)	0.1	-
16	427159.93	1370035.69	Метод спутниковых геодезических измерений (определений)	0.1	-
17	427647.03	1369752.64	Метод спутниковых геодезических измерений (определений)	0.1	-
18	427642.38	1369742.80	Метод спутниковых геодезических измерений (определений)	0.1	-
19	427630.20	1369749.33	Метод спутниковых геодезических измерений (определений)	0.1	-

20	427629.74	1369749.45	Метод спутниковых геодезических измерений (определений)	0.1	-
21	427629.31	1369749.35	Метод спутниковых геодезических измерений (определений)	0.1	-
22	427628.90	1369748.99	Метод спутниковых геодезических измерений (определений)	0.1	-
23	427599.93	1369704.07	Метод спутниковых геодезических измерений (определений)	0.1	-
24	427599.77	1369703.57	Метод спутниковых геодезических измерений (определений)	0.1	-

## 2. Сведения о характерных точках границ объекта

Обозначение характерных точек границ	Координаты, м		Метод определения координат характерной точки	Средняя квадратическая погрешность положения характерной точки (Mt), м	Описание обозначения точки на местности (при наличии)
	X	Y			
1	2	3	4	5	6
25	427599.94	1369702.98	Метод спутниковых геодезических измерений (определений)	0.1	-
26	427600.42	1369702.59	Метод спутниковых геодезических измерений (определений)	0.1	-
27	427601.04	1369702.56	Метод спутниковых геодезических измерений (определений)	0.1	-
28	427601.36	1369702.72	Метод спутниковых геодезических измерений (определений)	0.1	-
29	427601.61	1369702.98	Метод спутниковых геодезических измерений (определений)	0.1	-
30	427630.09	1369747.14	Метод спутниковых геодезических измерений (определений)	0.1	-
31	427641.53	1369741.01	Метод спутниковых геодезических измерений (определений)	0.1	-
32	427640.76	1369739.38	Метод спутниковых геодезических измерений (определений)	0.1	-

33	427655.21	1369730.85	Метод спутниковых геодезических измерений (определений)	0.1	-
34	427650.00	1369721.95	Метод спутниковых геодезических измерений (определений)	0.1	-
35	427652.36	1369722.77	Метод спутниковых геодезических измерений (определений)	0.1	-
36	427660.24	1369725.81	Метод спутниковых геодезических измерений (определений)	0.1	-
37	427664.08	1369729.66	Метод спутниковых геодезических измерений (определений)	0.1	-

## 2. Сведения о характерных точках границ объекта

Обозначение характерных точек границ	Координаты, м		Метод определения координат характерной точки	Средняя квадратическая погрешность положения характерной точки (Mt), м	Описание обозначения точки на местности (при наличии)
	X	Y			
1	2	3	4	5	6
38	427665.49	1369734.91	Метод спутниковых геодезических измерений (определений)	0.1	-
39	427665.34	1369735.49	Метод спутниковых геодезических измерений (определений)	0.1	-
40	427910.28	1369586.62	Метод спутниковых геодезических измерений (определений)	0.1	-
41	427910.78	1369586.52	Метод спутниковых геодезических измерений (определений)	0.1	-
42	427938.51	1369588.30	Метод спутниковых геодезических измерений (определений)	0.1	-
43	427985.21	1369569.71	Метод спутниковых геодезических измерений (определений)	0.1	-
44	427995.49	1369571.74	Метод спутниковых геодезических измерений (определений)	0.1	-
45	427995.88	1369571.92	Метод спутниковых геодезических измерений (определений)	0.1	-

46	428069.32	1369637.95	Метод спутниковых геодезических измерений (определений)	0.1	-
47	428081.26	1369642.09	Метод спутниковых геодезических измерений (определений)	0.1	-
48	428100.83	1369647.00	Метод спутниковых геодезических измерений (определений)	0.1	-
49	428205.30	1369621.00	Метод спутниковых геодезических измерений (определений)	0.1	-
50	428205.90	1369621.13	Метод спутниковых геодезических измерений (определений)	0.1	-

2. Сведения о характерных точках границ объекта

Обозначение характерных точек границ	Координаты, м		Метод определения координат характерной точки	Средняя квадратическая погрешность положения характерной точки (Mt), м	Описание обозначения точки на местности (при наличии)
	X	Y			
1	2	3	4	5	6
51	428206.27	1369621.52	Метод спутниковых геодезических измерений (определений)	0.1	-
52	428211.25	1369632.11	Метод спутниковых геодезических измерений (определений)	0.1	-
53	428212.05	1369631.88	Метод спутниковых геодезических измерений (определений)	0.1	-
54	428212.49	1369631.94	Метод спутниковых геодезических измерений (определений)	0.1	-
55	428212.92	1369632.25	Метод спутниковых геодезических измерений (определений)	0.1	-
56	428213.13	1369632.74	Метод спутниковых геодезических измерений (определений)	0.1	-
57	428213.12	1369633.10	Метод спутниковых геодезических измерений (определений)	0.1	-
58	428212.97	1369633.43	Метод спутниковых геодезических измерений (определений)	0.1	-

59	428212.49	1369633.81	Метод спутниковых геодезических измерений (определений)	0.1	-
60	428210.80	1369634.32	Метод спутниковых геодезических измерений (определений)	0.1	-
61	428210.36	1369634.26	Метод спутниковых геодезических измерений (определений)	0.1	-
62	428209.93	1369633.94	Метод спутниковых геодезических измерений (определений)	0.1	-
63	428204.83	1369623.16	Метод спутниковых геодезических измерений (определений)	0.1	-

## 2. Сведения о характерных точках границ объекта

Обозначение характерных точек границ	Координаты, м		Метод определения координат характерной точки	Средняя квадратическая погрешность положения характерной точки (Mt), м	Описание обозначения точки на местности (при наличии)
	X	Y			
1	2	3	4	5	6
64	428101.00	1369649.02	Метод спутниковых геодезических измерений (определений)	0.1	-
65	428100.58	1369649.01	Метод спутниковых геодезических измерений (определений)	0.1	-
66	428080.71	1369644.02	Метод спутниковых геодезических измерений (определений)	0.1	-
67	428068.47	1369639.77	Метод спутниковых геодезических измерений (определений)	0.1	-
68	428068.14	1369639.58	Метод спутниковых геодезических измерений (определений)	0.1	-
69	427994.83	1369573.65	Метод спутниковых геодезических измерений (определений)	0.1	-
70	427985.39	1369571.74	Метод спутниковых геодезических измерений (определений)	0.1	-
71	427938.85	1369590.30	Метод спутниковых геодезических измерений (определений)	0.1	-

72	427910.96	1369588.54	Метод спутниковых геодезических измерений (определений)	0.1	-
73	427664.97	1369738.03	Метод спутниковых геодезических измерений (определений)	0.1	-
74	427664.67	1369738.05	Метод спутниковых геодезических измерений (определений)	0.1	-
75	427664.18	1369739.93	Метод спутниковых геодезических измерений (определений)	0.1	-
76	427670.67	1369753.25	Метод спутниковых геодезических измерений (определений)	0.1	-

## 2. Сведения о характерных точках границ объекта

Обозначение характерных точек границ	Координаты, м		Метод определения координат характерной точки	Средняя квадратическая погрешность положения характерной точки (Mt), м	Описание обозначения точки на местности (при наличии)
	X	Y			
1	2	3	4	5	6
77	427671.30	1369756.84	Метод спутниковых геодезических измерений (определений)	0.1	-
78	427669.90	1369762.09	Метод спутниковых геодезических измерений (определений)	0.1	-
79	427666.04	1369765.94	Метод спутниковых геодезических измерений (определений)	0.1	-
80	427521.35	1369850.09	Метод спутниковых геодезических измерений (определений)	0.1	-
81	427519.50	1369851.17	Метод спутниковых геодезических измерений (определений)	0.1	-
82	427482.80	1369872.51	Метод спутниковых геодезических измерений (определений)	0.1	-
83	427537.36	1369970.85	Метод спутниковых геодезических измерений (определений)	0.1	-
84	427540.03	1369975.66	Метод спутниковых геодезических измерений (определений)	0.1	-

85	427540.11	1369975.80	Метод спутниковых геодезических измерений (определений)	0.1	-
86	427577.96	1370040.07	Метод спутниковых геодезических измерений (определений)	0.1	-
87	427598.12	1370029.88	Метод спутниковых геодезических измерений (определений)	0.1	-
88	427598.74	1370029.80	Метод спутниковых геодезических измерений (определений)	0.1	-
89	427599.28	1370030.09	Метод спутниковых геодезических измерений (определений)	0.1	-

## 2. Сведения о характерных точках границ объекта

Обозначение характерных точек границ	Координаты, м		Метод определения координат характерной точки	Средняя квадратическая погрешность положения характерной точки (Mt), м	Описание обозначения точки на местности (при наличии)
	X	Y			
1	2	3	4	5	6
90	427675.42	1370149.22	Метод спутниковых геодезических измерений (определений)	0.1	-
91	427698.41	1370136.92	Метод спутниковых геодезических измерений (определений)	0.1	-
92	427698.79	1370136.81	Метод спутниковых геодезических измерений (определений)	0.1	-
93	427699.32	1370136.90	Метод спутниковых геодезических измерений (определений)	0.1	-
94	427699.72	1370137.25	Метод спутниковых геодезических измерений (определений)	0.1	-
95	427704.65	1370145.89	Метод спутниковых геодезических измерений (определений)	0.1	-
96	427706.21	1370145.11	Метод спутниковых геодезических измерений (определений)	0.1	-
97	427706.74	1370145.16	Метод спутниковых геодезических измерений (определений)	0.1	-

98	427707.17	1370145.47	Метод спутниковых геодезических измерений (определений)	0.1	-
99	427707.36	1370145.87	Метод спутниковых геодезических измерений (определений)	0.1	-
100	427707.36	1370146.32	Метод спутниковых геодезических измерений (определений)	0.1	-
101	427707.17	1370146.72	Метод спутниковых геодезических измерений (определений)	0.1	-
102	427706.90	1370146.95	Метод спутниковых геодезических измерений (определений)	0.1	-

## 2. Сведения о характерных точках границ объекта

Обозначение характерных точек границ	Координаты, м		Метод определения координат характерной точки	Средняя квадратическая погрешность положения характерной точки (Mt), м	Описание обозначения точки на местности (при наличии)
	X	Y			
1	2	3	4	5	6
103	427704.53	1370148.19	Метод спутниковых геодезических измерений (определений)	0.1	-
104	427704.09	1370148.21	Метод спутниковых геодезических измерений (определений)	0.1	-
105	427703.61	1370147.98	Метод спутниковых геодезических измерений (определений)	0.1	-
106	427703.40	1370147.72	Метод спутниковых геодезических измерений (определений)	0.1	-
107	427698.50	1370139.14	Метод спутниковых геодезических измерений (определений)	0.1	-
108	427675.51	1370151.44	Метод спутниковых геодезических измерений (определений)	0.1	-
109	427674.90	1370151.52	Метод спутниковых геодезических измерений (определений)	0.1	-
110	427674.42	1370151.29	Метод спутниковых геодезических измерений (определений)	0.1	-

111	427598.20	1370032.09	Метод спутниковых геодезических измерений (определений)	0.1	-
112	427578.01	1370042.29	Метод спутниковых геодезических измерений (определений)	0.1	-
113	427577.66	1370042.39	Метод спутниковых геодезических измерений (определений)	0.1	-
114	427577.31	1370042.35	Метод спутниковых геодезических измерений (определений)	0.1	-
115	427576.99	1370042.20	Метод спутниковых геодезических измерений (определений)	0.1	-

## 2. Сведения о характерных точках границ объекта

Обозначение характерных точек границ	Координаты, м		Метод определения координат характерной точки	Средняя квадратическая погрешность положения характерной точки (Mt), м	Описание обозначения точки на местности (при наличии)
	X	Y			
1	2	3	4	5	6
116	427576.74	1370041.94	Метод спутниковых геодезических измерений (определений)	0.1	-
117	427538.35	1369976.70	Метод спутниковых геодезических измерений (определений)	0.1	-
118	427538.28	1369976.62	Метод спутниковых геодезических измерений (определений)	0.1	-
119	427481.07	1369873.52	Метод спутниковых геодезических измерений (определений)	0.1	-
120	427106.85	1370091.16	Метод спутниковых геодезических измерений (определений)	0.1	-
121	427061.93	1370111.62	Метод спутниковых геодезических измерений (определений)	0.1	-
122	427017.68	1370137.42	Метод спутниковых геодезических измерений (определений)	0.1	-
123	427015.99	1370138.48	Метод спутниковых геодезических измерений (определений)	0.1	-

124	426570.74	1370398.08	Метод спутниковых геодезических измерений (определений)	0.1	-
125	426734.70	1370684.76	Метод спутниковых геодезических измерений (определений)	0.1	-
126	426796.97	1370646.58	Метод спутниковых геодезических измерений (определений)	0.1	-
127	426800.56	1370645.94	Метод спутниковых геодезических измерений (определений)	0.1	-
128	426804.16	1370646.58	Метод спутниковых геодезических измерений (определений)	0.1	-

## 2. Сведения о характерных точках границ объекта

Обозначение характерных точек границ	Координаты, м		Метод определения координат характерной точки	Средняя квадратическая погрешность положения характерной точки (Mt), м	Описание обозначения точки на местности (при наличии)
	X	Y			
1	2	3	4	5	6
129	426807.31	1370648.40	Метод спутниковых геодезических измерений (определений)	0.1	-
130	426809.66	1370651.19	Метод спутниковых геодезических измерений (определений)	0.1	-
131	426810.91	1370654.62	Метод спутниковых геодезических измерений (определений)	0.1	-
132	426810.91	1370658.27	Метод спутниковых геодезических измерений (определений)	0.1	-
133	426809.66	1370661.69	Метод спутниковых геодезических измерений (определений)	0.1	-
134	426806.65	1370665.00	Метод спутниковых геодезических измерений (определений)	0.1	-
135	426736.20	1370708.45	Метод спутниковых геодезических измерений (определений)	0.1	-
136	426732.77	1370709.70	Метод спутниковых геодезических измерений (определений)	0.1	-

137	426729.13	1370709.70	Метод спутниковых геодезических измерений (определений)	0.1	-
138	426724.20	1370707.40	Метод спутниковых геодезических измерений (определений)	0.1	-
139	426721.85	1370704.59	Метод спутниковых геодезических измерений (определений)	0.1	-
140	426549.02	1370402.39	Метод спутниковых геодезических измерений (определений)	0.1	-
141	426544.97	1370410.95	Метод спутниковых геодезических измерений (определений)	0.1	-

## 2. Сведения о характерных точках границ объекта

Обозначение характерных точек границ	Координаты, м		Метод определения координат характерной точки	Средняя квадратическая погрешность положения характерной точки (Mt), м	Описание обозначения точки на местности (при наличии)
	X	Y			
1	2	3	4	5	6
142	426541.58	1370414.33	Метод спутниковых геодезических измерений (определений)	0.1	-
143	426322.43	1370542.58	Метод спутниковых геодезических измерений (определений)	0.1	-
144	426317.16	1370544.01	Метод спутниковых геодезических измерений (определений)	0.1	-
145	426313.57	1370543.37	Метод спутниковых геодезических измерений (определений)	0.1	-
146	426310.41	1370541.55	Метод спутниковых геодезических измерений (определений)	0.1	-
147	426308.09	1370538.81	Метод спутниковых геодезических измерений (определений)	0.1	-
148	426015.26	1370037.97	Метод спутниковых геодезических измерений (определений)	0.1	-
149	426013.99	1370034.52	Метод спутниковых геодезических измерений (определений)	0.1	-

150	426013.99	1370030.87	Метод спутниковых геодезических измерений (определений)	0.1	-
151	426015.84	1370026.91	Метод спутниковых геодезических измерений (определений)	0.1	-
152	426014.39	1370024.38	Метод спутниковых геодезических измерений (определений)	0.1	-
153	426034.70	1370012.62	Метод спутниковых геодезических измерений (определений)	0.1	-
154	426047.10	1370034.06	Метод спутниковых геодезических измерений (определений)	0.1	-

## 2. Сведения о характерных точках границ объекта

Обозначение характерных точек границ	Координаты, м		Метод определения координат характерной точки	Средняя квадратическая погрешность положения характерной точки (Mt), м	Описание обозначения точки на местности (при наличии)
	X	Y			
1	2	3	4	5	6
155	426039.82	1370038.22	Метод спутниковых геодезических измерений (определений)	0.1	-
156	426320.92	1370519.14	Метод спутниковых геодезических измерений (определений)	0.1	-
157	426527.91	1370398.00	Метод спутниковых геодезических измерений (определений)	0.1	-
158	426535.92	1370380.68	Метод спутниковых геодезических измерений (определений)	0.1	-
159	426514.53	1370351.00	Метод спутниковых геодезических измерений (определений)	0.1	-
160	426196.98	1369809.56	Метод спутниковых геодезических измерений (определений)	0.1	-
161	425978.67	1369435.47	Метод спутниковых геодезических измерений (определений)	0.1	-
162	425977.28	1369430.48	Метод спутниковых геодезических измерений (определений)	0.1	-

163	425977.93	1369411.60	Метод спутниковых геодезических измерений (определений)	0.1	-
164	425973.37	1369403.89	Метод спутниковых геодезических измерений (определений)	0.1	-
165	425997.01	1369389.87	Метод спутниковых геодезических измерений (определений)	0.1	-
166	426010.14	1369412.08	Метод спутниковых геодезических измерений (определений)	0.1	-
167	425998.62	1369418.91	Метод спутниковых геодезических измерений (определений)	0.1	-

## 2. Сведения о характерных точках границ объекта

Обозначение характерных точек границ	Координаты, м		Метод определения координат характерной точки	Средняя квадратическая погрешность положения характерной точки (Mt), м	Описание обозначения точки на местности (при наличии)
	X	Y			
1	2	3	4	5	6
168	425998.37	1369427.55	Метод спутниковых геодезических измерений (определений)	0.1	-
169	426207.01	1369785.07	Метод спутниковых геодезических измерений (определений)	0.1	-
170	426548.34	1369588.34	Метод спутниковых геодезических измерений (определений)	0.1	-
171	426553.58	1369586.94	Метод спутниковых геодезических измерений (определений)	0.1	-
172	426556.62	1369587.47	Метод спутниковых геодезических измерений (определений)	0.1	-
173	426560.50	1369585.11	Метод спутниковых геодезических измерений (определений)	0.1	-
174	426573.18	1369605.21	Метод спутниковых геодезических измерений (определений)	0.1	-
175	426552.47	1369617.67	Метод спутниковых геодезических измерений (определений)	0.1	-

176	426549.06	1369612.16	Метод спутниковых геодезических измерений (определений)	0.1	-
177	426229.39	1369796.29	Метод спутниковых геодезических измерений (определений)	0.1	-
178	426233.21	1369802.97	Метод спутниковых геодезических измерений (определений)	0.1	-
179	426221.35	1369809.73	Метод спутниковых геодезических измерений (определений)	0.1	-
180	426412.88	1370136.21	Метод спутниковых геодезических измерений (определений)	0.1	-

2. Сведения о характерных точках границ объекта

Обозначение характерных точек границ	Координаты, м		Метод определения координат характерной точки	Средняя квадратическая погрешность положения характерной точки (Mt), м	Описание обозначения точки на местности (при наличии)
	X	Y			
1	2	3	4	5	6
181	426422.89	1370130.71	Метод спутниковых геодезических измерений (определений)	0.1	-
182	426434.89	1370152.43	Метод спутниковых геодезических измерений (определений)	0.1	-
183	426425.43	1370157.61	Метод спутниковых геодезических измерений (определений)	0.1	-
184	426532.38	1370339.93	Метод спутниковых геодезических измерений (определений)	0.1	-
185	426555.01	1370371.25	Метод спутниковых геодезических измерений (определений)	0.1	-
186	426565.98	1370376.65	Метод спутниковых геодезических измерений (определений)	0.1	-
187	427008.66	1370118.38	Метод спутниковых геодезических измерений (определений)	0.1	-
188	427010.41	1370117.36	Метод спутниковых геодезических измерений (определений)	0.1	-

189	427051.83	1370093.20	Метод спутниковых геодезических измерений (определений)	0.1	-
1	427096.73	1370072.75	Метод спутниковых геодезических измерений (определений)	0.1	-
3. Сведения о характерных точках части (частей) границы объекта					
Обозначение характерных точек части границы	Координаты, м		Метод определения координат характерной точки	Средняя квадратическая погрешность положения характерной точки (Mt), м	Описание обозначения точки на местности (при наличии)
	X	Y			
1	2	3	4	5	6
-	-	-	-	-	-

Раздел 3							
Сведения о местоположении измененных (уточненных) границ объекта							
1. Система координат -							
2. Сведения о характерных точках границ объекта							
Обозначение характерных точек границ	Существующие координаты, м		Измененные (уточненные) координаты, м		Метод определения координат характерной точки	Средняя квадратическая погрешность положения характерной точки (Mt), м	Описание обозначения точки на местности (при наличии)
	X	Y	X	Y			
1	2	3	4	5	6	7	8
-	-	-	-	-	-	-	-
3. Сведения о характерных точках части (частей) границы объекта							
Обозначение характерных точек части границы	Существующие координаты, м		Измененные (уточненные) координаты, м		Метод определения координат характерной точки	Средняя квадратическая погрешность положения характерной точки (Mt), м	Описание обозначения точки на местности (при наличии)
	X	Y	X	Y			
1	2	3	4	5	6	7	8
-	-	-	-	-	-	-	-

Начальник общего отдела  
Администрации города Таганрога

И.В. Адова