

РОССИЙСКАЯ ФЕДЕРАЦИЯ
РОСТОВСКАЯ ОБЛАСТЬ
МУНИЦИПАЛЬНОЕ ОБРАЗОВАНИЕ «ГОРОД ТАГАНРОГ»

АДМИНИСТРАЦИЯ ГОРОДА ТАГАНРОГА

ПОСТАНОВЛЕНИЕ

04.05.2021

№ 787

г. Таганрог

Об установлении публичного сервитута в целях размещения объекта электросетевого хозяйства ВЛ 6кВ №8/2 РП-2, в том числе ТП-53, ТП-79, ТП-23, ТП-62, ТП-3

В соответствии с главой V.7, статьей 23 Земельного кодекса Российской Федерации, статьей 3.6 Федерального закона от 25.10.2001 № 137-ФЗ «О введении в действие Земельного кодекса Российской Федерации», Постановлением Правительства Российской Федерации от 24.02.2009 № 160 «О порядке установления охранных зон объектов электросетевого хозяйства и особых условий использования земельных участков, расположенных в границах таких зон», рассмотрев ходатайство публичного акционерного общества «Россети Юг» об установлении публичного сервитута, **постановляю:**

1. Установить публичный сервитут в интересах публичного акционерного общества «Россети Юг» сроком на 49 лет в отношении земельных участков, указанных в приложении № 1, в целях размещения существующих объектов электросетевого хозяйства, их неотъемлемых технологических частей (ВЛ 6кВ №8/2 РП-2, в том числе ТП-53, ТП-79, ТП-23, ТП-62, ТП-3).

2. Утвердить границы публичного сервитута, указанного в пункте 1 настоящего постановления, согласно приложению № 2.

3. Установить, что использование земельных участков (их частей) и (или) расположенных на них объектов недвижимого имущества в соответствии с их разрешенным использованием будет невозможно или существенно затруднено в связи с осуществлением сервитута только во время предотвращения или ликвидации аварийной ситуации, а также при проведении капитального ремонта объектов электросетевого хозяйства.

Капитальный ремонт объектов электросетевого хозяйства производится с предварительным уведомлением собственников (землепользователей, землевладельцев, арендаторов) земельных участков 1 раз в 12 лет. Продолжительность капитального ремонта не превышает три месяца для земельных участков, предназначенных для жилищного строительства (в том числе индивидуального жилищного строительства), ведения личного

подсобного хозяйства, садоводства, огородничества, и не превышает один год в отношении иных земельных участков.

Выполнение работ при осуществлении деятельности, для обеспечения которой установлен публичный сервитут, осуществляется по графику и в сроки, установленные разделом IV Правил установления охранных зон объектов электросетевого хозяйства и особых условий использования земельных участков, расположенных в границах таких зон, утвержденных Постановлением Правительства Российской Федерации от 24.02.2009 № 160.

4. Определить, что зона с особыми условиями использования территорий и содержание ограничений прав на земельные участки устанавливаются в соответствии с Постановлением Правительства Российской Федерации от 24.02.2009 № 160 «О порядке установления охранных зон объектов электросетевого хозяйства и особых условий использования земельных участков, расположенных в границах таких зон».

5. Определить, что в соответствии с пунктом 4 статьи 3.6 Федерального закона от 25.10.2001 № 137-ФЗ «О введении в действие Земельного кодекса Российской Федерации» плата за публичный сервитут, указанный в пункте 1 настоящего постановления, не устанавливается.

6. Обязать публичное акционерное общество «Россети Юг» привести земельные участки в состояние, пригодное для их использования в соответствии с видом разрешенного использования, в срок не позднее чем три месяца после завершения капитального или текущего ремонта, реконструкции, эксплуатации, консервации, сноса инженерного сооружения, для размещения которого установлен публичный сервитут, указанный в пункте 1 настоящего постановления.

7. Настоящее постановление подлежит официальному опубликованию, а также размещению на официальном портале Администрации города Таганрога в информационно-телекоммуникационной сети «Интернет» в течение пяти рабочих дней со дня его принятия.

8. Настоящее постановление вступает в силу со дня его принятия.

9. Контроль за исполнением настоящего постановления возложить на заместителя главы Администрации города Таганрога по вопросам экономики Корякина Р.В.

Глава Администрации
города Таганрога

А.В. Лисицкий

Приложение № 1
к постановлению
Администрации
города Таганрога
от _____ № _____

ПЕРЕЧЕНЬ

земельных участков, в отношении которых установлен публичный сервитут

№ п/п	Кадастровый номер земельного участка	Адрес или иное описание местоположения земельного участка
1	2	3
1	61:58:0000000:50 (вх. 61:58:0003266:14, 61:58:0003269:15)	Ростовская область, г. Таганрог, около ул. Портовая, ул. Октябрьская, ул. Фрунзе, ул. Котлостроительная, ул. Химическая, ул. Москатова, ул. Инициативная, гр. с. Михайловка, ул. Железнодорожная
2	61:58:0000000:69 (61:58:0003266:19)	Ростовская обл, г Таганрог, ул Железнодорожная, 23-2
3	61:58:0000000:100	Ростовская обл., г Таганрог, дорога ул. 1-я Котельная (между ул. Дзержинского и ул. Железнодорожная)
4	61:58:0000000:118	Ростовская обл., г. Таганрог, дорога пер. 3-й Артиллерийский (между ул. 1-я Котельная и ул. Дзержинского)
5	61:58:0000000:39689	Ростовская обл., г. Таганрог, пер. Линейный (между ул. Дзержинского и ул. Мало-Почтовая)
6	61:58:0000000:39697	Ростовская обл., г. Таганрог, ул. 2-я Котельная (между пер. Заводской и пер. 1-й Артиллерийский)
7	61:58:0000000:39727	Ростовская обл, г Таганрог, ул. Железная (между ул. Дзержинского и пер. 8-й Артиллерийский)
8	61:58:0000000:39739	Ростовская обл., г. Таганрог, пер. Перекопский (между пер. Шефский и ул. 1-я Котельная, пер. Автодорожский)
9	61:58:0000000:39751	Ростовская обл., г. Таганрог, пер. 1-й Артиллерийский (между ул. 1-я Котельная и ул. Мало-Почтовая)
10	61:58:0000000:39763	Ростовская обл., г. Таганрог, ул. 3-я Котельная (между ул. Мало-Почтовая и ул. Железнодорожная)
11	61:58:0000000:39766	Ростовская обл., г. Таганрог, пер. Автодорожский (между ул. 1-я Котельная и ул. Ленина)
12	61:58:0000000:39783	Ростовская обл., г. Таганрог, пер. Цеховой (между ул. Дзержинского и ул. 2-я Котельная)
13	61:58:0000000:39790	Ростовская обл., г. Таганрог, пер. Батайский (между ул. Железная и пер. 14-й Артиллерийский)
14	61:58:0000000:39791	Ростовская обл., г. Таганрог, пер. Пионерский (между ул. Железнодорожная и пер. 15-й Артиллерийский)
15	61:58:0000000:39792	Ростовская обл., г. Таганрог, ул. Выгонная (между ул. Дзержинского и пер. 7-й Артиллерийский)
16	61:58:0000000:39796	Ростовская обл., г. Таганрог, ул. Максима Горького (между ул. Фрунзе и ул. 1-я Котельная)
17	61:58:0000000:39800	Ростовская обл., г. Таганрог, пер. Краснознаменский (между ул. Базарная и ул. 1-я Котельная)

1	2	3
18	61:58:0000000:39818	Ростовская обл., г. Таганрог, ул. Трубопрокатная (между ул. Дзержинского и пер. 9-й Артиллерийский)
19	61:58:0000000:39823	Ростовская обл., г. Таганрог, пер. Безымянный (между пер. Перекопский и ул. 1-я Котельная)
20	61:58:0000000:39847	Ростовская обл., г. Таганрог, ул. Дзержинского (между ул. Фрунзе и Привокзальная Площадь)
21	61:58:0000000:39851	Ростовская обл., г. Таганрог, пер. Шефский (между ул. Базарная и ул. 1-я Котельная)
22	61:58:0000000:39878	Ростовская обл., г. Таганрог, пер. Узкий (между ул. Мало-Почтовая и пер. 3-й Артиллерийский)
23	61:58:0000000:39906	Ростовская обл., г. Таганрог, пер. 15-й Артиллерийский (между ул. Дзержинского и ул. Московская)
24	61:58:0000000:42335	Ростовская обл., г. Таганрог, пер. 5-й Артиллерийский (между ул. 1-я Котельная и ул. Дзержинского)
25	61:58:0000000:42663	Ростовская обл., г. Таганрог, пер. Старо-Почтовый (между ул. Дзержинского и ул. Мало-Почтовая)
26	61:58:0000000:42711	Ростовская обл., г. Таганрог, ул. Мало-Почтовая (между ул. 1-я Котельная и ул. Железная)
27	61:58:0000000:90	Ростовская обл., г. Таганрог, дорога пер. 14-й Артиллерийский (между ул. Дзержинского и ул. Московская)
28	61:58:0003104:18	Ростовская обл., г. Таганрог, ул. 1-я Котельная, 5
29	61:58:0003104:358	Ростовская область, г. Таганрог, ул. 1-я Котельная и угол ул. М.Горького, 7/76
30	61:58:0003104:40	Ростовская обл., г. Таганрог, ул. 1-я Котельная, 5-а
31	61:58:0003104:41	Ростовская обл, г Таганрог, около ул. 1-я Котельная, 3
32	61:58:0003104:56	Ростовская обл., г. Таганрог, ул. 1-я Котельная, 3
33	61:58:0003104:57	Ростовская обл, г Таганрог, ул 1-я Котельная, 3-а
34	61:58:0003105:14	Ростовская обл, г Таганрог, ул. Максима Горького, 63 / ул. 1-я Котельная, 9
35	61:58:0003106:19	Ростовская обл, г Таганрог, ул 1-я Котельная, 11/ пер Шефский, 33
36	61:58:0003106:21	Ростовская обл., г. Таганрог, ул.1-я Котельная, 15/ пер.Перекопский, 34
37	61:58:0003106:63	Ростовская область, г. Таганрог, ул. 1-я Котельная, 13
38	61:58:0003108:25	Ростовская обл., г. Таганрог, пер. Безымянный, 32/1-я Котельная, 19
39	61:58:0003108:26	Ростовская обл., г. Таганрог, пер. Перекопский, 31 / ул. 1-я Котельная, 17
40	61:58:0003111:48	Ростовская обл., г. Таганрог, пер. Перекопский, 31 / ул. 1-я Котельная, 17
41	61:58:0003115:6	Ростовская обл, г Таганрог, пер Краснознаменский, 32
42	61:58:0003117:12	Ростовская обл, г Таганрог
43	61:58:0003117:13	Ростовская обл., г. Таганрог, ул. 1-я Котельная, 27/ пер. Ружейный, 48
44	61:58:0003187:31	Ростовская обл., г. Таганрог, ул. 1-я Котельная, 18
45	61:58:0003187:47	Ростовская обл, г Таганрог, ул 2-я Котельная, 9
46	61:58:0003188:11	Ростовская область, г. Таганрог, ул. Мало-Почтовая, 7
47	61:58:0003192:13	Ростовская обл., г. Таганрог, ул. Мало-Почтовая, 17
48	61:58:0003192:19	Ростовская область, г Таганрог, ул Мало-Почтовая, 29

1	2	3
49	61:58:0003197:119	Ростовская обл., г. Таганрог, пер. Старо-Почтовый, 6
50	61:58:0003197:122	Ростовская обл, г Таганрог, ул Мало-Почтовая, 26/ пер Старо-Почтовый, 16
51	61:58:0003197:350	Ростовская область, г. Таганрог, пер. Старо-Почтовый
52	61:58:0003197:351	Ростовская область, г. Таганрог, пер. Старо-Почтовый
53	61:58:0003197:46	Ростовская обл, г Таганрог, пер Старо-Почтовый, 4-1
54	61:58:0003197:8	Ростовская обл, г Таганрог, ул Дзержинского, 107/ пер Старо - Почтовый, 2
55	61:58:0003239:33	Ростовская обл, г Таганрог, ул Мало-Почтовая, 31-а
56	61:58:0003239:9	Ростовская обл., г. Таганрог, ул. Мало-Почтовая, 33
57	61:58:0003246:142	Ростовская обл, г Таганрог, ул Мало-Почтовая, 37
58	61:58:0003246:20	Ростовская обл., г. Таганрог, ул. Мало-Почтовая, 47/ пер. Узкий, 1
59	61:58:0003246:22	Ростовская область, г. Таганрог, ул. Мало-Почтовая, 41
60	61:58:0003246:3	Ростовская область, г. Таганрог, ул. Мало - Почтовая, 39
61	61:58:0003247:4	Ростовская обл., г. Таганрог, ул. Мало-Почтовая, 55
62	61:58:0003247:5	Ростовская обл., г. Таганрог, ул. Мало-Почтовая, 57
63	61:58:0003248:109	Ростовская обл, г Таганрог
64	61:58:0003248:110	Ростовская обл, г Таганрог, ул Дзержинского, 111-8
65	61:58:0003248:5	Ростовская обл, г Таганрог
66	61:58:0003266:2	Ростовская обл, г Таганрог, пер Линейный, 1/ ул Железнодорожная, 24
67	61:58:0003266:5	Ростовская обл, г Таганрог, около пер. Линейный, 1-а
68	61:58:0003267:123	Ростовская обл., г. Таганрог, ул. Мало-Почтовая, 60-а
69	61:58:0003267:124	Ростовская обл., г. Таганрог, ул. Мало-Почтовая, 60
70	61:58:0003267:131	Ростовская область, г. Таганрог, ул. Трубопрокатная, 13 / ул. Мало-Почтовая, 62
71	61:58:0003267:132	Ростовская область, г. Таганрог, ул. Трубопрокатная, 13/ ул. Мало-Почтовая, 62
72	61:58:0003268:14	Ростовская обл, г Таганрог, ул Мало-Почтовая, 64 / ул Трубопрокатная, 8
73	61:58:0003269:86	Ростовская область, г Таганрог, ул Железнодорожная, 17-а
74	61:58:0003271:30	Ростовская обл., г. Таганрог, ул. Трубопрокатная, 10-а
75	61:58:0003271:31	Ростовская обл, г Таганрог, ул Мало-Почтовая, 73
76	61:58:0003275:10	Ростовская обл, г Таганрог, ул. Трубопрокатная, 16 / пер. 5-й Артиллерийский, 84
77	61:58:0003275:23	Ростовская обл., г Таганрог, ул. Трубопрокатная, 14/ пер. 3-й Артиллерийский, 61
78	61:58:0003286:1	Ростовская обл., г Таганрог, ул Трубопрокатная, д 18
79	61:58:0003291:31	Ростовская область, г Таганрог, ул Железная, 15
80	61:58:0003291:32	Ростовская обл., г. Таганрог, пер. Пионерский, 41-а
81	61:58:0003292:22	Ростовская обл., г. Таганрог, ул. Железная, 14
82	61:58:0003293:23	Ростовская обл, г Таганрог, пер Батайский, 4/ пер Пионерский, 49
83	61:58:0003293:25	Ростовская обл, г Таганрог, пер Пионерский, 51
84	61:58:0003293:7	Ростовская обл, г Таганрог, пер Пионерский, 49-а
85	61:58:0003313:1	Ростовская обл., г. Таганрог, ул. Дзержинского, 143/ пер. 14-й Артиллерийский, 2
86	61:58:0003313:13	Ростовская обл., г. Таганрог, пер. 14-й Артиллерийский, 6/ пер. Пионерский, 56

1	2	3
87	61:58:0003313:2	Ростовская обл, г Таганрог, пер 14-й Артиллерийский, 4
88	61:58:0003313:57	Ростовская обл, г Таганрог, ул Дзержинского, 145
89	61:58:0003313:58	Ростовская обл, г Таганрог, ул Дзержинского, 145
90	61:58:0003322:1	Ростовская обл, г Таганрог, ул Дзержинского, 149
91	61:58:0003322:2	Ростовская обл., г. Таганрог, около ул. Дзержинского, 149

Начальник общего отдела
Администрации города Таганрога

И.В. Адова

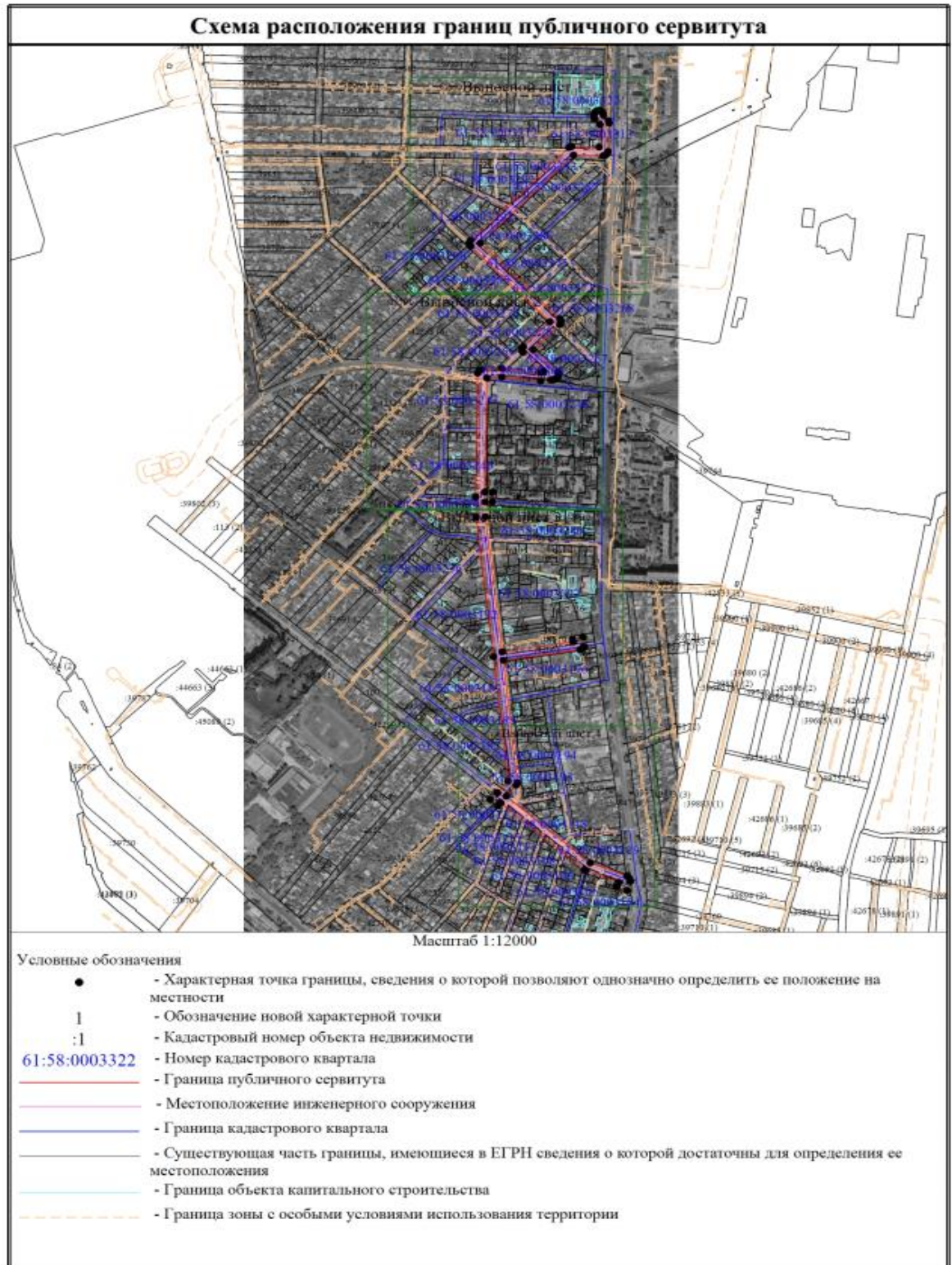
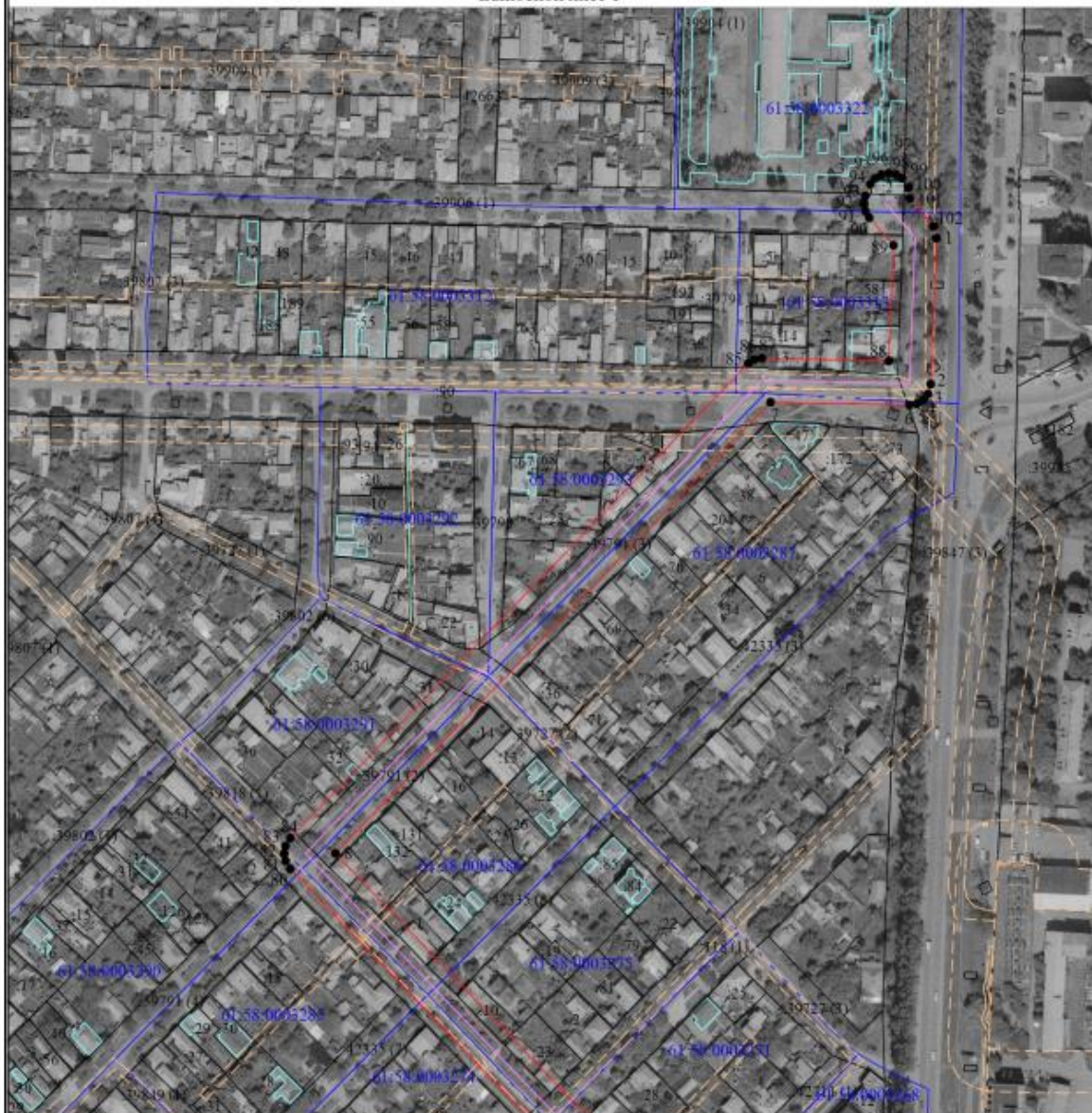


Схема расположения границ публичного сервитута

Выносной лист 1



Масштаб 1:3000

Условные обозначения

- - Характерная точка границы, сведения о которой позволяют однозначно определить ее положение на местности
- 1 - Обозначение новой характерной точки
- :1 - Кадастровый номер объекта недвижимости
- 61:58:0003322 - Номер кадастрового квартала
- (red) - Граница публичного сервитута
- (purple) - Местоположение инженерного сооружения
- (blue) - Граница кадастрового квартала
- (grey) - Существующая часть границы, имеющиеся в ЕГРН сведения о которой достаточны для определения ее местоположения
- (cyan) - Граница объекта капитального строительства
- (dashed orange) - Граница зоны с особыми условиями использования территории

Схема расположения границ публичного сервитута

Выносной лист 2



Масштаб 1:3000

Условные обозначения

- - Характерная точка границы, сведения о которой позволяют однозначно определить ее положение на местности
- 1 - Обозначение новой характерной точки
- :1 - Кадастровый номер объекта недвижимости
- 61:58:0003290 - Номер кадастрового квартала
- (red) - Граница публичного сервитута
- (blue) - Местоположение инженерного сооружения
- (black) - Граница кадастрового квартала
- (grey) - Существующая часть границы, имеющиеся в ЕГРН сведения о которой достаточны для определения ее местоположения
- (cyan) - Граница объекта капитального строительства
- (dashed) - Граница зоны с особыми условиями использования территории

Схема расположения границ публичного сервитута

Выносной лист 3



Масштаб 1:3000

Условные обозначения

- - Характерная точка границы, сведения о которой позволяют однозначно определить ее положение на местности
- 1 - Обозначение новой характерной точки
- :1 - Кадастровый номер объекта недвижимости
- 61:58:0003248 - Номер кадастрового квартала
- (orange) - Граница публичного сервитута
- (red) - Местоположение инженерного сооружения
- (blue) - Граница кадастрового квартала
- (grey) - Существующая часть границы, имеющиеся в ЕГРН сведения о которой достаточны для определения ее местоположения
- (cyan) - Граница объекта капитального строительства
- (dashed orange) - Граница зоны с особыми условиями использования территории

Схема расположения границ публичного сервитута

Выносной лист 4



Масштаб 1:2500

Условные обозначения

- - Характерная точка границы, сведения о которой позволяют однозначно определить ее положение на местности
- 1 - Обозначение новой характерной точки
- :1 - Кадастровый номер объекта недвижимости
- 61:58:0003194 - Номер кадастрового квартала
- (red) - Граница публичного сервитута
- (pink) - Местоположение инженерного сооружения
- (blue) - Граница кадастрового квартала
- (black) - Существующая часть границы, имеющиеся в ЕГРН сведения о которой достаточны для определения ее местоположения
- (cyan) - Граница объекта капитального строительства
- (dashed orange) - Граница зоны с особыми условиями использования территории

ОПИСАНИЕ МЕСТОПОЛОЖЕНИЯ ГРАНИЦ
Публичный сервитут ВЛ 6кВ №8/2 РП-2,
в том числе РП-2, ТП-53, ТП-79, ТП-23, ТП-62, ТП-3
(наименование объекта, местоположение границ которого описано (далее – объект))

Раздел 1

Сведения об объекте		
№ п/п	Характеристики объекта	Описание характеристик
1	2	3
1	Местоположение объекта	Ростовская область, город Таганрог
2	Площадь объекта +/- величина погрешности определения площади (Р +/- Дельта Р)	58127 +/- 84 м ²
3	Иные характеристики объекта	Публичный сервитут для использования земель (земельных участков) в целях эксплуатации объекта энергетики местного значения «ВЛ 6кВ №8/2 РП-2, в т.ч. РП-2, ТП-53, ТП-79, ТП-23, ТП-62, ТП-3» сроком действия 49 лет в интересах ПАО «Россети Юг»

Раздел 2

Сведения о местоположении границ объекта					
1. Система координат МСК-61					
2. Сведения о характерных точках границ объекта					
Обозначение характерных точек границ	Координаты, м		Метод определения координат характерной точки	Средняя квадратическая погрешность положения характерной точки (Mt), м	Описание обозначения точки на местности (при наличии)
	X	Y			
1	2	3	4	5	6
1	424157.06	1370839.72	Метод спутниковых геодезических измерений (определений)	0.1	-
2	424087.14	1370836.96	Метод спутниковых геодезических измерений (определений)	0.1	-
3	424082.30	1370835.57	Метод спутниковых геодезических измерений (определений)	0.1	-
4	424079.51	1370833.22	Метод спутниковых геодезических измерений (определений)	0.1	-
5	424077.69	1370830.06	Метод спутниковых геодезических измерений (определений)	0.1	-
6	424077.06	1370826.37	Метод спутниковых геодезических измерений (определений)	0.1	-
7	424078.38	1370758.02	Метод спутниковых геодезических измерений (определений)	0.1	-

1	2	3	4	5	6
8	423862.15	1370543.79	Метод спутниковых геодезических измерений (определений)	0.1	-
9	423676.70	1370726.08	Метод спутниковых геодезических измерений (определений)	0.1	-
10	423672.93	1370728.46	Метод спутниковых геодезических измерений (определений)	0.1	-
11	423669.34	1370729.09	Метод спутниковых геодезических измерений (определений)	0.1	-

2. Сведения о характерных точках границ объекта

Обозначение характерных точек границ	Координаты, м		Метод определения координат характерной точки	Средняя квадратическая погрешность положения характерной точки (Mt), м	Описание обозначения точки на местности (при наличии)
	X	Y			
1	2	3	4	5	6
12	423665.75	1370728.46	Метод спутниковых геодезических измерений (определений)	0.1	-
13	423661.92	1370726.02	Метод спутниковых геодезических измерений (определений)	0.1	-
14	423600.72	1370664.87	Метод спутниковых геодезических измерений (определений)	0.1	-
15	423545.01	1370721.12	Метод спутниковых геодезических измерений (определений)	0.1	-
16	423541.86	1370722.94	Метод спутниковых геодезических измерений (определений)	0.1	-
17	423538.26	1370723.57	Метод спутниковых геодезических измерений (определений)	0.1	-
18	423533.01	1370722.17	Метод спутниковых геодезических измерений (определений)	0.1	-
19	423530.22	1370719.82	Метод спутниковых геодезических измерений (определений)	0.1	-
20	423527.92	1370714.90	Метод спутниковых геодезических измерений (определений)	0.1	-
21	423527.13	1370709.03	Метод спутниковых геодезических измерений	0.1	-

1	2	3	4	5	6
			(определений)		
22	423525.86	1370708.74	Метод спутниковых геодезических измерений (определений)	0.1	-
23	423526.63	1370705.38	Метод спутниковых геодезических измерений (определений)	0.1	-
24	423523.49	1370682.30	Метод спутниковых геодезических измерений (определений)	0.1	-

2. Сведения о характерных точках границ объекта

Обозначение характерных точек границ	Координаты, м		Метод определения координат характерной точки	Средняя квадратическая погрешность положения характерной точки (Mt), м	Описание обозначения точки на местности (при наличии)
	X	Y			
1	2	3	4	5	6
25	423533.56	1370593.18	Метод спутниковых геодезических измерений (определений)	0.1	-
26	423531.43	1370558.39	Метод спутниковых геодезических измерений (определений)	0.1	-
27	423251.59	1370554.08	Метод спутниковых геодезических измерений (определений)	0.1	-
28	423251.32	1370572.13	Метод спутниковых геодезических измерений (определений)	0.1	-
29	423226.67	1370571.66	Метод спутниковых геодезических измерений (определений)	0.1	-
30	423226.93	1370554.18	Метод спутниковых геодезических измерений (определений)	0.1	-
31	423190.30	1370555.11	Метод спутниковых геодезических измерений (определений)	0.1	-
32	422858.87	1370593.98	Метод спутниковых геодезических измерений (определений)	0.1	-
33	422883.26	1370756.85	Метод спутниковых геодезических измерений (определений)	0.1	-
34	422890.51	1370755.69	Метод спутниковых геодезических измерений (определений)	0.1	-

1	2	3	4	5	6
35	422894.32	1370780.07	Метод спутниковых геодезических измерений (определений)	0.1	-
36	422871.11	1370783.74	Метод спутниковых геодезических измерений (определений)	0.1	-
37	422870.61	1370780.57	Метод спутниковых геодезических измерений (определений)	0.1	-

2. Сведения о характерных точках границ объекта

Обозначение характерных точек границ	Координаты, м		Метод определения координат характерной точки	Средняя квадратическая погрешность положения характерной точки (Mt), м	Описание обозначения точки на местности (при наличии)
	X	Y			
1	2	3	4	5	6
38	422868.02	1370779.08	Метод спутниковых геодезических измерений (определений)	0.1	-
39	422865.67	1370776.28	Метод спутниковых геодезических измерений (определений)	0.1	-
40	422864.43	1370772.86	Метод спутниковых геодезических измерений (определений)	0.1	-
41	422837.99	1370596.33	Метод спутниковых геодезических измерений (определений)	0.1	-
42	422538.19	1370628.59	Метод спутниковых геодезических измерений (определений)	0.1	-
43	422534.60	1370627.96	Метод спутниковых геодезических измерений (определений)	0.1	-
44	422531.44	1370626.13	Метод спутниковых геодезических измерений (определений)	0.1	-
45	422504.55	1370603.53	Метод спутниковых геодезических измерений (определений)	0.1	-
46	422340.68	1370795.91	Метод спутниковых геодезических измерений (определений)	0.1	-
47	422308.46	1370880.59	Метод спутниковых геодезических измерений (определений)	0.1	-
48	422306.69	1370883.61	Метод спутниковых геодезических измерений	0.1	-

1	2	3	4	5	6
			(определений)		
49	422302.24	1370886.73	Метод спутниковых геодезических измерений (определений)	0.1	-
50	422298.65	1370887.36	Метод спутниковых геодезических измерений (определений)	0.1	-

2. Сведения о характерных точках границ объекта

Обозначение характерных точек границ	Координаты, м		Метод определения координат характерной точки	Средняя квадратическая погрешность положения характерной точки (Mt), м	Описание обозначения точки на местности (при наличии)
	X	Y			
1	2	3	4	5	6
51	422296.04	1370886.90	Метод спутниковых геодезических измерений (определений)	0.1	-
52	422295.37	1370888.68	Метод спутниковых геодезических измерений (определений)	0.1	-
53	422273.54	1370880.49	Метод спутниковых геодезических измерений (определений)	0.1	-
54	422282.32	1370857.28	Метод спутниковых геодезических измерений (определений)	0.1	-
55	422293.29	1370861.41	Метод спутниковых геодезических измерений (определений)	0.1	-
56	422321.70	1370786.75	Метод спутниковых геодезических измерений (определений)	0.1	-
57	422323.50	1370783.70	Метод спутниковых геодезических измерений (определений)	0.1	-
58	422487.68	1370590.95	Метод спутниковых геодезических измерений (определений)	0.1	-
59	422480.53	1370584.61	Метод спутниковых геодезических измерений (определений)	0.1	-
60	422496.51	1370566.57	Метод спутниковых геодезических измерений (определений)	0.1	-
61	422514.04	1370582.12	Метод спутниковых геодезических измерений (определений)	0.1	-

1	2	3	4	5	6
62	422512.99	1370583.31	Метод спутниковых геодезических измерений (определений)	0.1	-
63	422541.52	1370607.18	Метод спутниковых геодезических измерений (определений)	0.1	-

2. Сведения о характерных точках границ объекта

Обозначение характерных точек границ	Координаты, м		Метод определения координат характерной точки	Средняя квадратическая погрешность положения характерной точки (Mt), м	Описание обозначения точки на местности (при наличии)
	X	Y			
1	2	3	4	5	6
64	422846.88	1370574.27	Метод спутниковых геодезических измерений (определений)	0.1	-
65	423189.29	1370534.13	Метод спутниковых геодезических измерений (определений)	0.1	-
66	423239.53	1370532.86	Метод спутниковых геодезических измерений (определений)	0.1	-
67	423543.14	1370537.67	Метод спутниковых геодезических измерений (определений)	0.1	-
68	423548.06	1370539.97	Метод спутниковых геодезических измерений (определений)	0.1	-
69	423550.41	1370542.76	Метод спутниковых геодезических измерений (определений)	0.1	-
70	423551.65	1370546.19	Метод спутниковых геодезических измерений (определений)	0.1	-
71	423554.60	1370593.46	Метод спутниковых геодезических измерений (определений)	0.1	-
72	423544.57	1370682.16	Метод спутниковых геодезических измерений (определений)	0.1	-
73	423545.41	1370688.20	Метод спутниковых геодезических измерений (определений)	0.1	-
74	423547.62	1370688.69	Метод спутниковых геодезических измерений (определений)	0.1	-
75	423593.93	1370641.94	Метод спутниковых геодезических измерений	0.1	-

1	2	3	4	5	6
			(определений)		
76	423597.09	1370640.12	Метод спутниковых геодезических измерений (определений)	0.1	-

2. Сведения о характерных точках границ объекта

Обозначение характерных точек границ	Координаты, м		Метод определения координат характерной точки	Средняя квадратическая погрешность положения характерной точки (Mt), м	Описание обозначения точки на местности (при наличии)
	X	Y			
1	2	3	4	5	6
77	423602.50	1370639.64	Метод спутниковых геодезических измерений (определений)	0.1	-
78	423608.10	1370642.56	Метод спутниковых геодезических измерений (определений)	0.1	-
79	423669.40	1370703.81	Метод спутниковых геодезических измерений (определений)	0.1	-
80	423854.82	1370521.55	Метод спутниковых геодезических измерений (определений)	0.1	-
81	423858.59	1370519.17	Метод спутниковых геодезических измерений (определений)	0.1	-
82	423862.18	1370518.54	Метод спутниковых геодезических измерений (определений)	0.1	-
83	423865.77	1370519.17	Метод спутниковых геодезических измерений (определений)	0.1	-
84	423869.57	1370521.58	Метод спутниковых геодезических измерений (определений)	0.1	-
85	424097.01	1370746.98	Метод спутниковых геодезических измерений (определений)	0.1	-
86	424098.83	1370750.13	Метод спутниковых геодезических измерений (определений)	0.1	-
87	424099.47	1370753.83	Метод спутниковых геодезических измерений (определений)	0.1	-
88	424098.25	1370816.39	Метод спутниковых геодезических измерений (определений)	0.1	-

1	2	3	4	5	6
89	424153.61	1370818.57	Метод спутниковых геодезических измерений (определений)	0.1	-

2. Сведения о характерных точках границ объекта

Обозначение характерных точек границ	Координаты, м		Метод определения координат характерной точки	Средняя квадратическая погрешность положения характерной точки (Mt), м	Описание обозначения точки на местности (при наличии)
	X	Y			
1	2	3	4	5	6
90	424166.91	1370806.57	Метод спутниковых геодезических измерений (определений)	0.1	-
91	424170.07	1370804.75	Метод спутниковых геодезических измерений (определений)	0.1	-
92	424173.66	1370804.11	Метод спутниковых геодезических измерений (определений)	0.1	-
93	424177.26	1370804.75	Метод спутниковых геодезических измерений (определений)	0.1	-
94	424182.90	1370807.14	Метод спутниковых геодезических измерений (определений)	0.1	-
95	424185.70	1370809.49	Метод спутниковых геодезических измерений (определений)	0.1	-
96	424187.52	1370812.65	Метод спутниковых геодезических измерений (определений)	0.1	-
97	424188.15	1370816.24	Метод спутниковых геодезических измерений (определений)	0.1	-
98	424187.52	1370819.83	Метод спутниковых геодезических измерений (определений)	0.1	-
99	424185.70	1370822.99	Метод спутниковых геодезических измерений (определений)	0.1	-
100	424181.24	1370826.10	Метод спутниковых геодезических измерений (определений)	0.1	-
101	424176.06	1370826.60	Метод спутниковых геодезических измерений (определений)	0.1	-

1	2	3	4	5	6
102	424162.72	1370838.33	Метод спутниковых геодезических измерений (определений)	0.1	-

2. Сведения о характерных точках границ объекта

Обозначение характерных точек границ	Координаты, м		Метод определения координат характерной точки	Средняя квадратическая погрешность положения характерной точки (Mt), м	Описание обозначения точки на местности (при наличии)
	X	Y			
1	2	3	4	5	6
1	424157.06	1370839.72	Метод спутниковых геодезических измерений (определений)	0.1	-

3. Сведения о характерных точках части (частей) границы объекта

Обозначение характерных точек части границы	Координаты, м		Метод определения координат характерной точки	Средняя квадратическая погрешность положения характерной точки (Mt), м	Описание обозначения точки на местности (при наличии)
	X	Y			
1	2	3	4	5	6
-	-	-	-	-	-

Раздел 3

Сведения о местоположении измененных (уточненных) границ объекта

1. Система координат –

2. Сведения о характерных точках границ объекта

Обозначение характерных точек границ	Существующие координаты, м		Измененные (уточненные) координаты, м		Метод определения координат характерной точки	Средняя квадратическая погрешность положения характерной точки (Mt), м	Описание обозначения точки на местности (при наличии)
	X	Y	X	Y			
1	2	3	4	5	6	7	8
-	-	-	-	-	-	-	-

3. Сведения о характерных точках части (частей) границы объекта

Обозначение характерных точек части границы	Существующие координаты, м		Измененные (уточненные) координаты, м		Метод определения координат характерной точки	Средняя квадратическая погрешность положения характерной точки (Mt), м	Описание обозначения точки на местности (при наличии)
	X	Y	X	Y			
1	2	3	4	5	6	7	8
-	-	-	-	-	-	-	-

Начальник общего отдела
Администрации города Таганрога

И.В. Адова