

**РОССИЙСКАЯ ФЕДЕРАЦИЯ
РОСТОВСКАЯ ОБЛАСТЬ
МУНИЦИПАЛЬНОЕ ОБРАЗОВАНИЕ «ГОРОД ТАГАНРОГ»**

АДМИНИСТРАЦИЯ ГОРОДА ТАГАНРОГА

ПОСТАНОВЛЕНИЕ

27.04.2021

№ 735

г. Таганрог

Об установлении публичного сервитута в целях размещения объекта электросетевого хозяйства ВЛ 6 кВ № 24 РП-2, в том числе РП-2, ТП-44, ТП-99, ТП-46, ТП-21

В соответствии с главой V.7, статьей 23 Земельного кодекса Российской Федерации, статьей 3.6 Федерального закона от 25.10.2001 № 137-ФЗ «О введении в действие Земельного кодекса Российской Федерации», Постановлением Правительства Российской Федерации от 24.02.2009 № 160 «О порядке установления охранных зон объектов электросетевого хозяйства и особых условий использования земельных участков, расположенных в границах таких зон», рассмотрев ходатайство публичного акционерного общества «Россети Юг» об установлении публичного сервитута, **постановляю:**

1. Установить публичный сервитут в интересах публичного акционерного общества «Россети Юг» сроком на 49 лет в отношении земельных участков, указанных в приложении № 1, в целях размещения существующих объектов электросетевого хозяйства, их неотъемлемых технологических частей (ВЛ 6 кВ № 24 РП-2, в том числе РП-2, ТП-44, ТП-99, ТП-46, ТП-21).

2. Утвердить границы публичного сервитута, указанного в пункте 1 настоящего постановления, согласно приложению № 2.

3. Установить, что использование земельных участков (их частей) и (или) расположенных на них объектов недвижимого имущества в соответствии с их разрешенным использованием будет невозможно или существенно затруднено в связи с осуществлением сервитута только во время предотвращения или ликвидации аварийной ситуации, а также при проведении капитального ремонта объектов электросетевого хозяйства.

Капитальный ремонт объектов электросетевого хозяйства производится с предварительным уведомлением собственников (землепользователей, землевладельцев, арендаторов) земельных участков 1 раз в 12 лет. Продолжительность капитального ремонта не превышает три месяца для земельных участков, предназначенных для жилищного строительства (в том числе индивидуального жилищного строительства), ведения личного

подсобного хозяйства, садоводства, огородничества, и не превышает один год в отношении иных земельных участков.

Выполнение работ при осуществлении деятельности, для обеспечения которой установлен публичный сервитут, осуществляется по графику и в сроки, установленные разделом IV Правил установления охранных зон объектов электросетевого хозяйства и особых условий использования земельных участков, расположенных в границах таких зон, утвержденных Постановлением Правительства Российской Федерации от 24.02.2009 № 160.

4. Определить, что зона с особыми условиями использования территорий и содержание ограничений прав на земельные участки устанавливаются в соответствии с Постановлением Правительства Российской Федерации от 24.02.2009 № 160 «О порядке установления охранных зон объектов электросетевого хозяйства и особых условий использования земельных участков, расположенных в границах таких зон».

5. Определить, что в соответствии с пунктом 4 статьи 3.6 Федерального закона от 25.10.2001 № 137-ФЗ «О введении в действие Земельного кодекса Российской Федерации» плата за публичный сервитут, указанный в пункте 1 настоящего постановления, не устанавливается.

6. Обязать публичное акционерное общество «Россети Юг» привести земельные участки в состояние, пригодное для их использования в соответствии с видом разрешенного использования, в срок не позднее чем три месяца после завершения капитального или текущего ремонта, реконструкции, эксплуатации, консервации, сноса инженерного сооружения, для размещения которого установлен публичный сервитут, указанный в пункте 1 настоящего постановления.

7. Настоящее постановление подлежит официальному опубликованию, а также размещению на официальном портале Администрации города Таганрога в информационно-телекоммуникационной сети «Интернет» в течение пяти рабочих дней со дня его принятия.

8. Настоящее постановление вступает в силу со дня его принятия.

9. Контроль за исполнением настоящего постановления возложить на заместителя главы Администрации города Таганрога по вопросам экономики Корякина Р.В.

Глава Администрации
города Таганрога

А.В. Лисицкий

Приложение № 1
к постановлению
Администрации
города Таганрога
от №

ПЕРЕЧЕНЬ

земельных участков, в отношении которых установлен публичный сервитут

№ п/п	Кадастровый номер земельного участка	Адрес или иное описание местоположения земельного участка
1	61:58:0000000:50 (вх 61:58:0003283:28, 61:58:0003288:15)	Ростовская область, г. Таганрог, около ул. Портовая, ул. Октябрьская, ул. Фрунзе, ул. Котлостроительная, ул. Химическая, ул. Москатова, ул. Инициативная, гр. с. Михайловка, ул. Железнодорожная
2	61:58:0000000:100	Ростовская обл., г. Таганрог, дорога ул. 1-я Котельная (между ул. Дзержинского и ул. Железнодорожная)
3	61:58:0000000:113	Ростовская обл., г. Таганрог, дорога пер. 6-й Артиллерийский (между ул. 1-я Котельная и ул. Железнодорожная)
4	61:58:0000000:39705	Ростовская обл., г. Таганрог, ул. Киевская (между пер. Пионерский и ул. Пальмиро Тольятти)
5	61:58:0000000:39749	Ростовская обл., г. Таганрог, пер. 9-й Артиллерийский (между ул. Московская и пер. 14-й Артиллерийский)
6	61:58:0000000:39763	Ростовская обл., г. Таганрог, ул. 3-я Котельная (между ул. Мало-Почтовая и ул. Железнодорожная)
7	61:58:0000000:39789	Ростовская обл., г. Таганрог, пер. Ружейный (между ул. Ленина и ул. 1-я Котельная)
8	61:58:0000000:39791	Ростовская обл., г. Таганрог, пер. Пионерский (между ул. Железнодорожная и пер. 15-й Артиллерийский)
9	61:58:0000000:39792	Ростовская обл., г. Таганрог, ул. Выгонная (между ул. Дзержинского и пер. 7-й Артиллерийский)
10	61:58:0000000:39798	Ростовская обл., г. Таганрог, ул. Капитана Кравцова (между ул. Дзержинского и ул. Железнодорожная)
11	61:58:0000000:39800	Ростовская обл., г. Таганрог, пер. Краснознаменский (между ул. Базарная и ул. 1-я Котельная)
12	61:58:0000000:39802	Ростовская обл., г. Таганрог, пер. 7-й Артиллерийский (между ул. 1-я Котельная и пер. 14-й Артиллерийский)
13	61:58:0000000:39807	Ростовская обл., г. Таганрог, пер. 8-й Артиллерийский (между пер. 7-й Артиллерийский и пер. 15-й Артиллерийский)
14	61:58:0000000:39847	Ростовская обл., г. Таганрог, ул. Дзержинского (между ул. Фрунзе и Привокзальная Площадь)
15	61:58:0000000:39859	Ростовская обл., г. Таганрог, пер. 4-й Артиллерийский (между ул. 1-я Котельная и пер. 3-й Артиллерийский)
16	61:58:0000000:39862	Ростовская обл., г. Таганрог, ул. 1-я Школьная (между пер. 1-й Артиллерийский и ул. Пальмиро Тольятти)

17	61:58:0000000:39890	Ростовская обл., г. Таганрог, пер. Асеевский (между ул. Ленина и ул. 1-я Котельная)
18	61:58:0000000:39897	Ростовская обл., г. Таганрог, ул. 3-я Школьная (между пер. 15-й Артиллерийский и пер. 17-й Артиллерийский)
19	61:58:0000000:39904	Ростовская обл., г. Таганрог, пер. 17-й Артиллерийский (между ул. Дзержинского и ул. Московская)
20	61:58:0000000:39906	Ростовская обл., г. Таганрог, пер. 15-й Артиллерийский (между ул. Дзержинского и ул. Московская)
21	61:58:0000000:39909	Ростовская обл., г. Таганрог, пер. 16-й Артиллерийский (между ул. 3-я Школьная и ул. Московская)
22	61:58:0000000:42299	Ростовская обл., г. Таганрог, пер. Комхозовский (между тупиком и ул. 3-я Котельная)
23	61:58:0000000:42335	Ростовская обл., г. Таганрог, пер. 5-й Артиллерийский (между ул. 1-я Котельная и ул. Дзержинского)
24	61:58:0000000:42622	Ростовская обл., г. Таганрог, пер. Никитинский (между ул. Ленина и ул. 1-я Котельная)
25	61:58:0000000:42662	Ростовская обл., г. Таганрог, ул. 2-я Школьная (между пер. 15-й Артиллерийский и ул. Пальмиро Тольятти)
26	61:58:0000000:44663	Ростовская область, г. Таганрог, от ул. 1-я Котельная вдоль дома № 71, вдоль ПНС до дома по пер. Каркасный, 7
27	61:58:0000000:45089	Ростовская обл., г. Таганрог, около пер. Каркасный, 5 через ГПО-73 и ГСК «Таганрогстрой» до ул. 1-я Котельная
28	61:58:0000000:84	Ростовская область, г. Таганрог, дорога ул. Ленина (между ул. Дзержинского и ул. Москатова)
29	61:58:0000000:90	Ростовская обл., г. Таганрог, дорога пер. 14-й Артиллерийский (между ул. Дзержинского и ул. Московская)
30	61:58:0003117:12	Ростовская обл., г. Таганрог
31	61:58:0003117:13	Ростовская обл., г. Таганрог, ул. 1-я Котельная, 27/ пер. Ружейный, 48
32	61:58:0003178:11	Ростовская обл., г. Таганрог, ул. Ленина, 175
33	61:58:0003178:284	Ростовская область, г. Таганрог, ул. Ленина, 175-2
34	61:58:0003178:92	Ростовская обл., г. Таганрог, ул. Ленина, 175-а
35	61:58:0003182:101	Ростовская обл., г. Таганрог, ул. 1-я Котельная, 31-а
36	61:58:0003182:102	Ростовская обл., г. Таганрог, ул. 1-я Котельная, 31
37	61:58:0003182:104	Ростовская обл., г. Таганрог, пер. Никитинский, 26
38	61:58:0003182:105	Ростовская обл., г. Таганрог, пер. Никитинский, 34
39	61:58:0003182:108	Ростовская обл., г. Таганрог, пер. Никитинский, 4
40	61:58:0003182:110	Ростовская обл., г. Таганрог, пер. Никитинский, 24
41	61:58:0003182:35	Ростовская обл., г. Таганрог, пер. Никитинский, 40
42	61:58:0003182:40	Ростовская обл., г. Таганрог, пер. Никитинский, 32
43	61:58:0003182:405	Ростовская область, г. Таганрог, пер. Никитинский, 10
44	61:58:0003182:408	Ростовская область, г. Таганрог, пер. Никитинский, 30
45	61:58:0003182:409	Ростовская область, г. Таганрог, пер. Никитинский, 30
46	61:58:0003182:412	Ростовская область, г. Таганрог, пер. Никитинский, 22а
47	61:58:0003182:415	Ростовская область, г. Таганрог, пер. Никитинский, 16
48	61:58:0003182:420	Ростовская область, г. Таганрог, пер. Никитинский, 14 «а»
49	61:58:0003182:425	Российская Федерация, Ростовская область, г. Таганрог, пер. Никитинский

50	61:58:0003182:426	Российская Федерация, Ростовская область, г. Таганрог, пер. Никитинский, 36а
51	61:58:0003182:427	Ростовская область, г. Таганрог, пер. Никитинский, 14
52	61:58:0003182:46	Ростовская обл., г. Таганрог, пер. Никитинский, 20
53	61:58:0003182:58	Ростовская обл., г. Таганрог, ул. 1-я Котельная, 29
54	61:58:0003182:66	Ростовская обл., г. Таганрог, пер. Никитинский, 16-б
55	61:58:0003182:67	Ростовская обл., г. Таганрог
56	61:58:0003182:71	Ростовская обл., г. Таганрог, ул. 1-я Котельная, 29/ пер. Ружейный, 59
57	61:58:0003182:72	Ростовская обл., г. Таганрог, пер. Никитинский, 18
58	61:58:0003182:73	Ростовская обл., г. Таганрог, пер. Никитинский, 18-1
59	61:58:0003182:82	Ростовская обл., г. Таганрог, ул. Ленина, 204
60	61:58:0003183:100	347905, Российская Федерация, Ростовская область, городской округ город Таганрог, Таганрог город, ул. Ленина, 208
61	61:58:0003183:28	Ростовская обл., г. Таганрог, ул. Ленина, 206
62	61:58:0003183:31	Ростовская область, г. Таганрог, пер. Никитинский, 5
63	61:58:0003183:35	Ростовская обл., г. Таганрог, пер. Никитинский, 3
64	61:58:0003186:1	Ростовская обл., г. Таганрог, ул. Ленина, 210/ пер. Асеевский, 1
65	61:58:0003186:100	Ростовская обл., г. Таганрог, ул. 1-я Котельная, 63-а
66	61:58:0003186:21	Ростовская обл., г. Таганрог, пер. Асеевский, 41/ ул. 1-я Котельная, 39
67	61:58:0003186:22	Ростовская обл., г. Таганрог, ул. 1-я Котельная, 41
68	61:58:0003186:28	Ростовская обл., г. Таганрог, ул. 1-я Котельная, 53
69	61:58:0003186:29	Ростовская обл., г. Таганрог, ул. 1-я Котельная, 55
70	61:58:0003186:31	Ростовская обл., г. Таганрог, ул. 1-я Котельная, 61
71	61:58:0003186:33	Ростовская обл., г. Таганрог, ул. 1-я Котельная, 65
72	61:58:0003186:34	Ростовская обл., г. Таганрог, ул. 1-я Котельная, 57
73	61:58:0003186:99	Ростовская обл., г. Таганрог, ул. 1-я Котельная, 63
74	61:58:0003233:122	Ростовская обл., г. Таганрог, ул. 1-я Котельная, 69
75	61:58:0003233:1266	Ростовская область, г. Таганрог, ул. 1-я Котельная, 71
76	61:58:0003233:1333	347905, Российская Федерация, Ростовская область, г. Таганрог, ул. 1-я Котельная, 67
77	61:58:0003233:29	Ростовская обл., г. Таганрог, ул. 1-я Котельная, 67
78	61:58:0003233:416	Ростовская обл., г. Таганрог, ул. 1-я Котельная, 69-д
79	61:58:0003241:13	Ростовская обл., г. Таганрог, пер. 4-й Артиллерийский, 16
80	61:58:0003241:141	Ростовская обл., г. Таганрог, пер. 4-й Артиллерийский, 4-б
81	61:58:0003241:142	Ростовская обл., г. Таганрог, пер. 4-й Артиллерийский, 6
82	61:58:0003241:147	Ростовская обл., г. Таганрог, пер. 4-й Артиллерийский, 18
83	61:58:0003241:148	Ростовская обл., г. Таганрог, пер. 4-й Артиллерийский, 18
84	61:58:0003241:17	Ростовская обл., г. Таганрог, пер. 4-й Артиллерийский, 8
85	61:58:0003241:22	Ростовская обл., г. Таганрог, пер. 4-й Артиллерийский, 4
86	61:58:0003241:23	Ростовская обл., г. Таганрог, пер. 4-й Артиллерийский, 14
87	61:58:0003241:24	Ростовская обл., г. Таганрог, пер. 4-й Артиллерийский, 10
88	61:58:0003241:33	Ростовская обл., г. Таганрог, пер. 4-й Артиллерийский, 2
89	61:58:0003241:34	Ростовская обл., г. Таганрог, пер. 4-й Артиллерийский, 12
90	61:58:0003241:35	Ростовская обл., г. Таганрог, пер. 4-й Артиллерийский, 14
91	61:58:0003242:1	Ростовская обл., г. Таганрог, пер. 3-й Артиллерийский, 21
92	61:58:0003242:2	Ростовская обл., г. Таганрог, пер. 4-й Артиллерийский, 20-т
93	61:58:0003250:18	Ростовская обл., г. Таганрог, ул. Капитана Кравцова, 39-а

94	61:58:0003250:26	Ростовская обл., г. Таганрог, ул. Капитана Кравцова, 39/ пер. 5-й Артиллерийский, 36
95	61:58:0003254:130	Ростовская обл., г. Таганрог, ул. Капитана Кравцова, 43/ пер. 6-й Артиллерийский, 38
96	61:58:0003254:143	Российская Федерация, Ростовская область, г. Таганрог, ул. Капитана Кравцова, 43 а
97	61:58:0003254:144	Ростовская обл., г. Таганрог, пер. 5-й Артиллерийский, 35
98	61:58:0003258:37	Ростовская обл., г. Таганрог, пер. 7-й Артиллерийский, 36
99	61:58:0003258:38	Ростовская обл., г. Таганрог, ул. Капитана Кравцова, 47
100	61:58:0003259:2	Ростовская обл., г. Таганрог, пер. 7-й Артиллерийский, 40
101	61:58:0003259:7	Ростовская обл., г. Таганрог, пер. 7-й Артиллерийский, 42
102	61:58:0003260:5	Ростовская обл., г. Таганрог, пер. 7-й Артиллерийский, 46/ ул. Железнодорожная, 38
103	61:58:0003260:6	Ростовская обл., г. Таганрог, пер. 7-й Артиллерийский, 44
104	61:58:0003264:16	Ростовская область, г. Таганрог, пер. Артиллерийский 7-й, 37а
105	61:58:0003283:11	Ростовская обл., г. Таганрог, пер. Пионерский, 6
106	61:58:0003283:174	Ростовская обл., г. Таганрог, пер. Пионерский, 4
107	61:58:0003283:175	Ростовская область, г. Таганрог, пер. Пионерский, 4-а
108	61:58:0003283:209	Ростовская область, г. Таганрог, пер. Пионерский, 2
109	61:58:0003283:212	347910, Российская Федерация, Ростовская область, г. Таганрог, пер. Пионерский, 2а
110	61:58:0003283:220	Ростовская область, г. Таганрог, пер. Пионерский, 14
111	61:58:0003283:34	Ростовская обл., г. Таганрог
112	61:58:0003283:7	Ростовская обл., г. Таганрог, пер. Пионерский, 12-а
113	61:58:0003283:71	Ростовская обл., г. Таганрог, пер. Пионерский, 8
114	61:58:0003283:72	Ростовская обл., г. Таганрог, пер. Пионерский, 8-а
115	61:58:0003299:28	Ростовская обл., г. Таганрог, пер. 9-й Артиллерийский, 24/ ул. Киевская, 16
116	61:58:0003299:29	Ростовская обл., г. Таганрог, пер. 9-й Артиллерийский, 26
117	61:58:0003310:25	Ростовская обл., г. Таганрог, пер. 15-й Артиллерийский, 53/ ул. Киевская, 20
118	61:58:0003310:42	Ростовская обл., г. Таганрог, ул. Киевская, 18
119	61:58:0003310:43	Ростовская обл., г. Таганрог, ул. Киевская, 18-а
120	61:58:0003316:11	Ростовская обл., г. Таганрог, пер. 15-й Артиллерийский, 46
121	61:58:0003316:17	Ростовская обл., г. Таганрог, пер. 15-й Артиллерийский, 34
122	61:58:0003316:26	Ростовская обл., г. Таганрог, пер. 15-й Артиллерийский, 48/ ул. Киевская, 22
123	61:58:0003316:28	Ростовская обл., г. Таганрог, пер. 15-й Артиллерийский, 42
124	61:58:0003316:30	Ростовская обл., г. Таганрог, пер. 15-й Артиллерийский, 38
125	61:58:0003316:31	Ростовская обл., г. Таганрог, пер. 15-й Артиллерийский, 36
126	61:58:0003316:35	Ростовская обл., г. Таганрог, пер. 15-й Артиллерийский, 46
127	61:58:0003317:10	Ростовская обл., г. Таганрог, пер. 16-й Артиллерийский, 48
128	61:58:0003317:9	Ростовская обл., г. Таганрог, ул. Киевская, 28/ пер. 17-й Артиллерийский, 47
129	61:58:0003318:17	Ростовская обл., г. Таганрог, пер. 15-й Артиллерийский, 20
130	61:58:0003318:26	Ростовская обл., г. Таганрог, пер. 15-й Артиллерийский, 30
131	61:58:0003318:34	Ростовская обл., г. Таганрог, пер. 15-й Артиллерийский, 26
132	61:58:0003318:36	Ростовская обл., г. Таганрог, пер. 15-й Артиллерийский, 22
133	61:58:0003318:39	Ростовская обл., г. Таганрог, пер. 15-й Артиллерийский, 14
134	61:58:0003318:40	Ростовская обл., г. Таганрог, пер. 15-й Артиллерийский, 12
135	61:58:0003320:11	Ростовская обл., г. Таганрог, пер. 15-й Артиллерийский, 8

136	61:58:0003320:12	Ростовская обл., г. Таганрог, пер. 15-й Артиллерийский, 6
137	61:58:0003320:37	Ростовская обл., г. Таганрог, пер. 15-й Артиллерийский, 2
138	61:58:0003322:1	Ростовская обл., г. Таганрог, ул. Дзержинского, 149
139	61:58:0003322:2	Ростовская обл., г. Таганрог, около ул. Дзержинского, 149
140	61:58:0003322:3	Ростовская обл., г. Таганрог, около пер. 15-й Артиллерийский
141	61:58:0003326:19	Ростовская обл., г. Таганрог, около ул. Киевская, 30
142	61:58:0003493:12	Ростовская обл., г. Таганрог, пер. 9-й Артиллерийский, 17
143	61:58:0003493:13	Ростовская область, г. Таганрог, пер. 14-й Артиллерийский, 21-а
144	61:58:0003493:5	г. Таганрог, ул. Киевская, д. 16-г

Начальник общего отдела
Администрации города Таганрога

И.В. Адова

Приложение № 2
к постановлению
Администрации
города Таганрога
от №

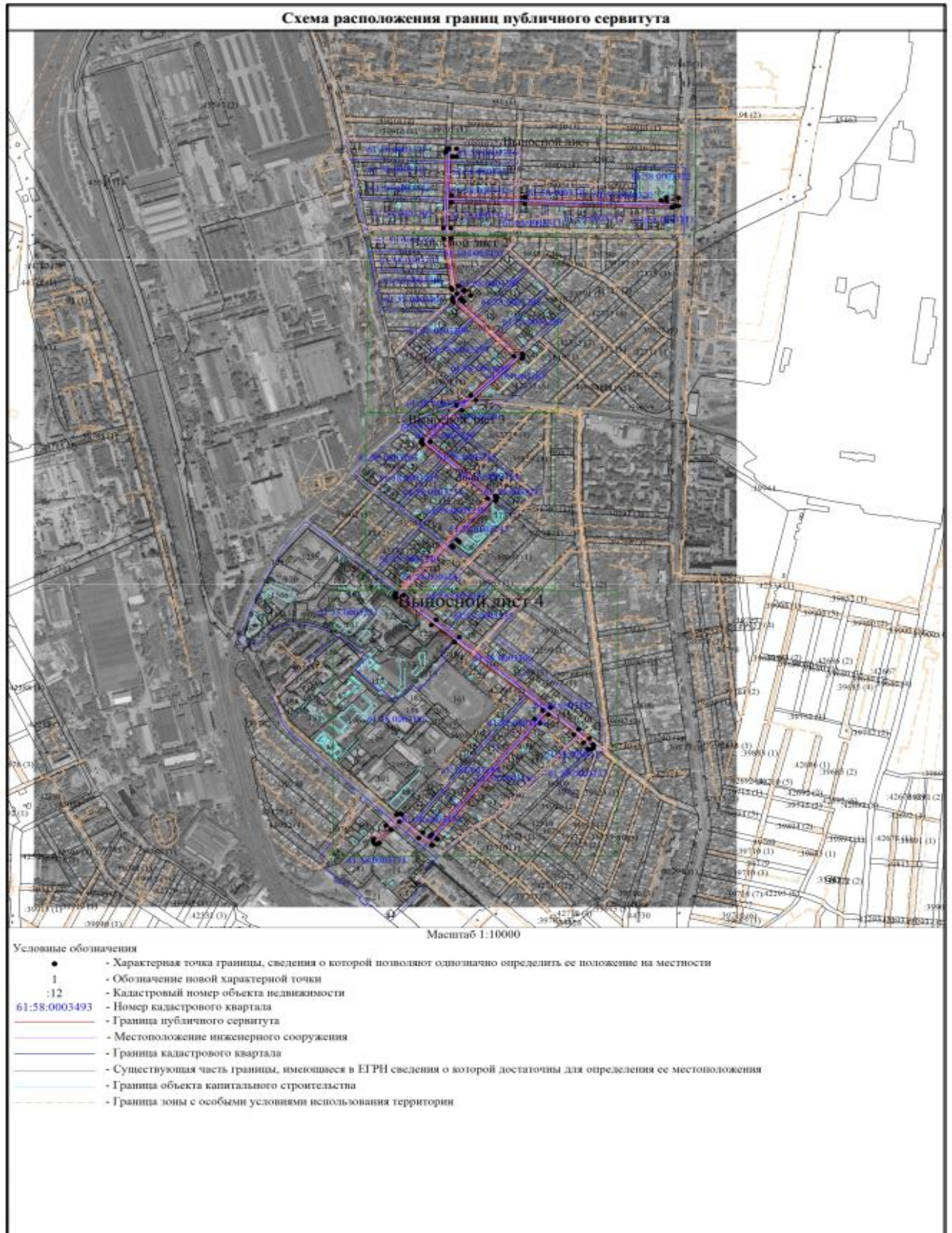
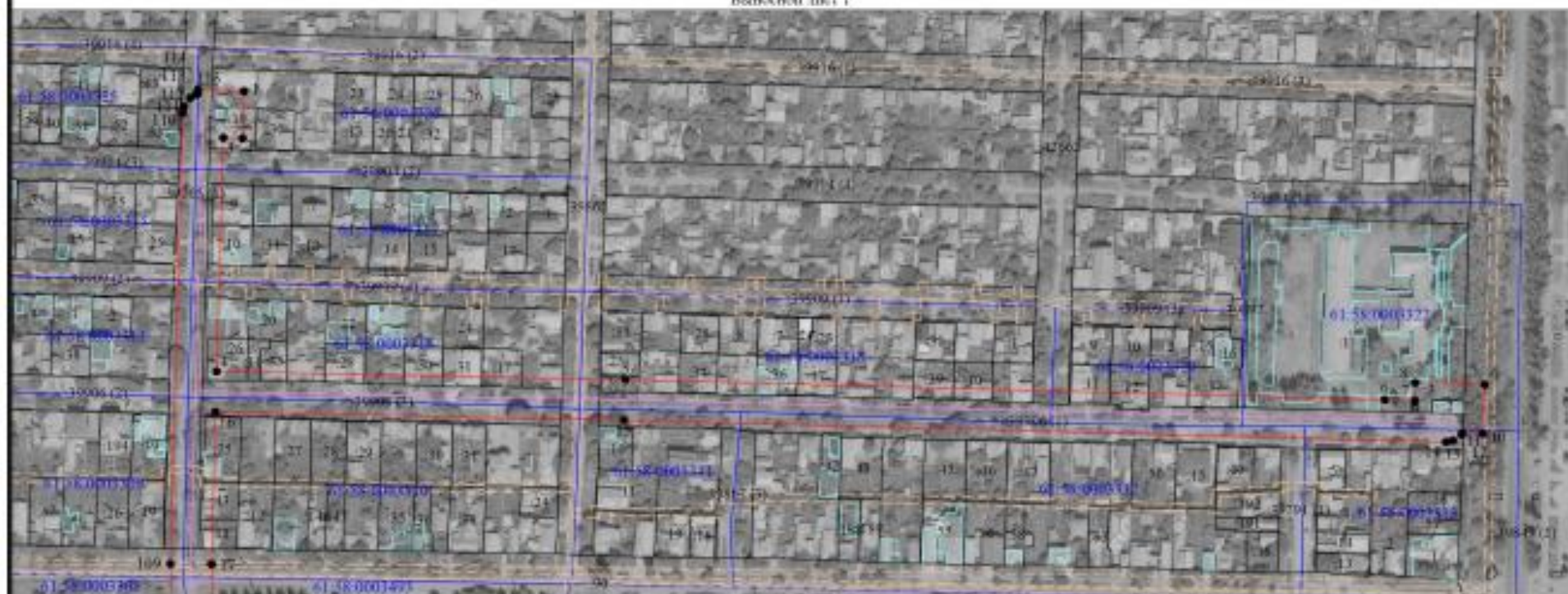


Схема расположения границ публичного сервитута

Выпосной лист 1



Масштаб 1:3000

Условные обозначения

- - Характерная точка границы, сведения о которой позволяют однозначно определить ее положение на местности
- 1 - Обозначение новой характерной точки
- :12 - Кадастровый номер объекта недвижимости
- 61:58:0003493 - Номер кадастрового квартала
- (red line) - Граница публичного сервитута
- (blue line) - Местоположение инженерного сооружения
- (blue line) - Граница кадастрового квартала
- (grey line) - Существующая часть границы, имеющаяся в ЕГРН сведения о которой достаточны для определения ее местоположения
- (cyan line) - Граница объекта капитального строительства
- (dashed line) - Граница зоны с особыми условиями использования территории

Схема расположения границ публичного сервитута

Выпосной лист 2



Масштаб 1:3000

Условные обозначения

- - Характерная точка границы, сведения о которой позволяют однозначно определить ее положение на местности
- 1 - Обозначение новой характерной точки
- :12 - Кадастровый номер объекта недвижимости
- 61:58:0003493 - Номер кадастрового квартала
- (red) - Граница публичного сервитута
- (purple) - Местоположение инженерного сооружения
- (blue) - Граница кадастрового квартала
- (grey) - Существующая часть границы, имеющиеся в ЕГРН сведения о которой достаточны для определения ее местоположения
- (green) - Граница объекта капитального строительства
- (orange) - Граница зоны с особыми условиями

Схема расположения границ публичного сервитута

Выносной лист 3



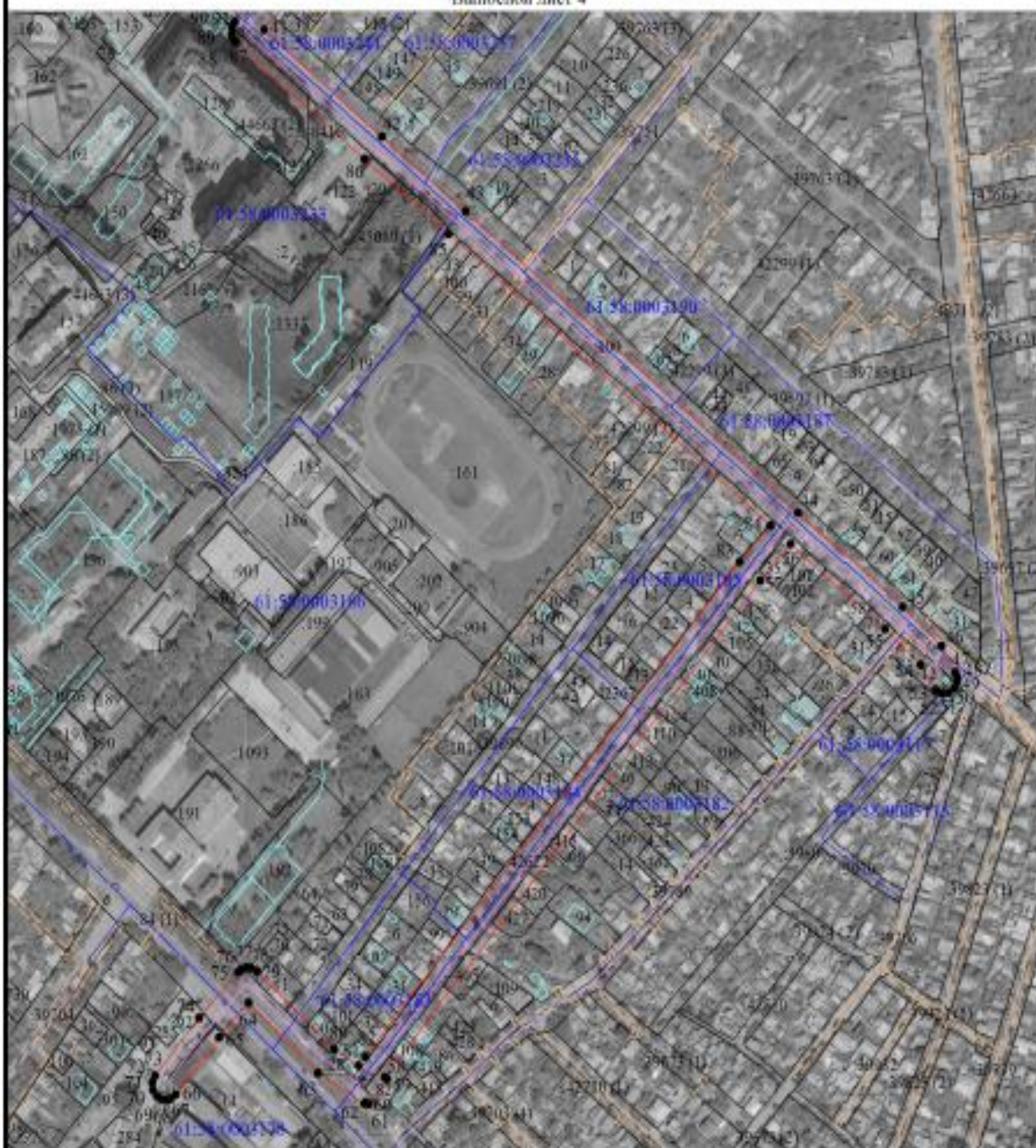
Масштаб 1:3000

Условные обозначения

- - Характерная точка границы, сведения о которой позволяют однозначно определить ее положение на местности
- 1 - Обозначение новой характерной точки
- 12 - Кадастровый номер объекта недвижимости
- 61:58:0003288 - Номер кадастрового квартала
- (red) - Граница публичного сервитута
- (blue) - Местоположение инженерного сооружения
- (blue) - Граница кадастрового квартала
- (black) - Существующая часть границы, имеющиеся в ЕГРН сведения о которой достаточно для определения ее местоположения
- (light blue) - Граница объекта капитального строительства
- (orange) - Граница зоны с особыми условиями использования территории

Схема расположения границ публичного сервитута

Выносной лист 4



Масштаб 1:4500

Условные обозначения

- - Характерная точка границы, сведения о которой позволяют однозначно определить ее положение на местности
- 1 - Обозначение новой характерной точки
- 12 - Кадастровый номер объекта недвижимости
- 61:58:0003249 - Номер кадастрового квартала
- (red) - Границы публичного сервитута
- (blue) - Местоположение инженерного сооружения
- (black) - Граница кадастрового квартала
- (grey) - Существующая часть границы, имеющиеся в ЕГРН сведения о которой достаточны для определения ее местоположения
- (green) - Граница объекта капитального строительства
- (yellow) - Граница зоны с особыми условиями использования территории

ОПИСАНИЕ МЕСТОПОЛОЖЕНИЯ ГРАНИЦ		
Публичный сервитут ВЛ 6 кВ № 24 РП-2, в том числе РП-2, ТП-44, ТП-99, ТП-46, ТП-21		
(наименование объекта, местоположение границ которого описано (далее – объект))		
Раздел 1		
Сведения об объекте		
№ п/п	Характеристики объекта	Описание характеристик
1	2	3
1	Местоположение объекта	Ростовская область, город Таганрог
2	Площадь объекта +/- величина погрешности определения площади (Р +/- Дельта Р)	82390 +/- 100 м ²
3	Иные характеристики объекта	публичный сервитут для использования земель (земельных участков) в целях эксплуатации объекта энергетики местного значения «ВЛ 6 кВ № 24 РП-2, в том числе РП-2, ТП-44, ТП-99, ТП-46, ТП-21» сроком действия 49 лет в интересах публичного акционерного общества «Россети Юг»

Раздел 2					
Сведения о местоположении границ объекта					
1. Система координат МСК-61					
2. Сведения о характерных точках границ объекта					
Обозначение характерных точек границ	Координаты, м		Метод определения координат характерной точки	Средняя квадратическая погрешность положения характерной точки (Mt), м	Описание обозначения точки на местности (при наличии)
	X	Y			
1	2	3	4	5	6
1	424345.31	1370202.42	Метод спутниковых геодезических измерений (определений)	0.1	-
2	424320.78	1370201.67	Метод спутниковых геодезических измерений (определений)	0.1	-
3	424321.06	1370191.91	Метод спутниковых геодезических измерений (определений)	0.1	-
4	424199.81	1370188.45	Метод спутниковых геодезических измерений (определений)	0.1	-
5	424195.54	1370396.49	Метод спутниковых геодезических измерений (определений)	0.1	-

6	424185.09	1370783.62	Метод спутниковых геодезических измерений (определений)	0.1	-
7	424184.64	1370798.81	Метод спутниковых геодезических измерений (определений)	0.1	-
8	424193.90	1370799.03	Метод спутниковых геодезических измерений (определений)	0.1	-
9	424192.95	1370834.20	Метод спутниковых геодезических измерений (определений)	0.1	-
10	424167.51	1370833.59	Метод спутниковых геодезических измерений (определений)	0.1	-
11	424167.81	1370823.00	Метод спутниковых геодезических измерений (определений)	0.1	-

2. Сведения о характерных точках границ объекта

Обозначение характерных точек границ	Координаты, м		Метод определения координат характерной точки	Средняя квадратическая погрешность положения характерной точки (Mt), м	Описание обозначения точки на местности (при наличии)
	X	Y			
1	2	3	4	5	6
12	424166.91	1370822.66	Метод спутниковых геодезических измерений (определений)	0.1	-
13	424163.80	1370818.20	Метод спутниковых геодезических измерений (определений)	0.1	-
14	424163.16	1370814.61	Метод спутниковых геодезических измерений (определений)	0.1	-
15	424174.54	1370395.99	Метод спутниковых геодезических измерений (определений)	0.1	-
16	424178.82	1370187.90	Метод спутниковых геодезических измерений (определений)	0.1	-
17	424099.66	1370185.93	Метод спутниковых геодезических измерений (определений)	0.1	-
18	424067.93	1370187.23	Метод спутниковых геодезических измерений (определений)	0.1	-

19	423921.53	1370207.61	Метод спутниковых геодезических измерений (определений)	0.1	-
20	423906.48	1370223.14	Метод спутниковых геодезических измерений (определений)	0.1	-
21	423907.92	1370224.70	Метод спутниковых геодезических измерений (определений)	0.1	-
22	423890.81	1370241.69	Метод спутниковых геодезических измерений (определений)	0.1	-
23	423873.60	1370223.11	Метод спутниковых геодезических измерений (определений)	0.1	-
24	423880.98	1370216.25	Метод спутниковых геодезических измерений (определений)	0.1	-

2. Сведения о характерных точках границ объекта

Обозначение характерных точек границ	Координаты, м		Метод определения координат характерной точки	Средняя квадратическая погрешность положения характерной точки (Mt), м	Описание обозначения точки на местности (при наличии)
	X	Y			
1	2	3	4	5	6
25	423880.09	1370215.39	Метод спутниковых геодезических измерений (определений)	0.1	-
26	423711.57	1370388.08	Метод спутниковых геодезических измерений (определений)	0.1	-
27	423707.66	1370390.61	Метод спутниковых геодезических измерений (определений)	0.1	-
28	423702.24	1370391.08	Метод спутниковых геодезических измерений (определений)	0.1	-
29	423696.57	1370388.09	Метод спутниковых геодезических измерений (определений)	0.1	-
30	423567.77	1370257.04	Метод спутниковых геодезических измерений (определений)	0.1	-

31	423536.27	1370217.07	Метод спутниковых геодезических измерений (определений)	0.1	-
32	423439.92	1370127.54	Метод спутниковых геодезических измерений (определений)	0.1	-
33	423272.42	1370312.57	Метод спутниковых геодезических измерений (определений)	0.1	-
34	423268.23	1370315.39	Метод спутниковых геодезических измерений (определений)	0.1	-
35	423262.82	1370315.86	Метод спутниковых геодезических измерений (определений)	0.1	-
36	423257.64	1370313.35	Метод спутниковых геодезических измерений (определений)	0.1	-
37	423135.68	1370204.31	Метод спутниковых геодезических измерений (определений)	0.1	-

2. Сведения о характерных точках границ объекта

Обозначение характерных точек границ	Координаты, м		Метод определения координат характерной точки	Средняя квадратическая погрешность положения характерной точки (Mt), м	Описание обозначения точки на местности (при наличии)
	X	Y			
1	2	3	4	5	6
38	423131.60	1370209.01	Метод спутниковых геодезических измерений (определений)	0.1	-
39	423113.16	1370192.43	Метод спутниковых геодезических измерений (определений)	0.1	-
40	423117.20	1370187.76	Метод спутниковых геодезических измерений (определений)	0.1	-
41	422966.40	1370052.16	Метод спутниковых геодезических измерений (определений)	0.1	-
42	422889.41	1370144.13	Метод спутниковых геодезических измерений (определений)	0.1	-
43	422835.79	1370209.76	Метод спутниковых геодезических измерений (определений)	0.1	-

44	422618.55	1370469.66	Метод спутниковых геодезических измерений (определений)	0.1	-
45	422550.58	1370549.51	Метод спутниковых геодезических измерений (определений)	0.1	-
46	422522.58	1370579.74	Метод спутниковых геодезических измерений (определений)	0.1	-
47	422503.85	1370591.03	Метод спутниковых геодезических измерений (определений)	0.1	-
48	422500.37	1370592.31	Метод спутниковых геодезических измерений (определений)	0.1	-
49	422496.72	1370592.31	Метод спутниковых геодезических измерений (определений)	0.1	-
50	422491.79	1370590.01	Метод спутниковых геодезических измерений (определений)	0.1	-

2. Сведения о характерных точках границ объекта

Обозначение характерных точек границ	Координаты, м		Метод определения координат характерной точки	Средняя квадратическая погрешность положения характерной точки (Mt), м	Описание обозначения точки на местности (при наличии)
	X	Y			
1	2	3	4	5	6
51	422488.68	1370585.56	Метод спутниковых геодезических измерений (определений)	0.1	-
52	422488.20	1370580.14	Метод спутниковых геодезических измерений (определений)	0.1	-
53	422490.50	1370575.22	Метод спутниковых геодезических измерений (определений)	0.1	-
54	422509.15	1370563.45	Метод спутниковых геодезических измерений (определений)	0.1	-
55	422534.73	1370535.74	Метод спутниковых геодезических измерений (определений)	0.1	-

56	422595.92	1370463.85	Метод спутниковых геодезических измерений (определений)	0.1	-
57	422569.49	1370439.92	Метод спутниковых геодезических измерений (определений)	0.1	-
58	422211.94	1370146.51	Метод спутниковых геодезических измерений (определений)	0.1	-
59	422210.62	1370148.21	Метод спутниковых геодезических измерений (определений)	0.1	-
60	422192.16	1370133.94	Метод спутниковых геодезических измерений (определений)	0.1	-
61	422193.89	1370131.70	Метод спутниковых геодезических измерений (определений)	0.1	-
62	422192.65	1370130.68	Метод спутниковых геодезических измерений (определений)	0.1	-
63	422214.88	1370094.28	Метод спутниковых геодезических измерений (определений)	0.1	-

2. Сведения о характерных точках границ объекта

Обозначение характерных точек границ	Координаты, м		Метод определения координат характерной точки	Средняя квадратическая погрешность положения характерной точки (Mt), м	Описание обозначения точки на местности (при наличии)
	X	Y			
1	2	3	4	5	6
64	422265.22	1370039.94	Метод спутниковых геодезических измерений (определений)	0.1	-
65	422240.36	1370017.03	Метод спутниковых геодезических измерений (определений)	0.1	-
66	422199.45	1369983.08	Метод спутниковых геодезических измерений (определений)	0.1	-
67	422196.31	1369978.61	Метод спутниковых геодезических измерений (определений)	0.1	-

68	422195.68	1369975.02	Метод спутниковых геодезических измерений (определений)	0.1	-
69	422196.31	1369971.42	Метод спутниковых геодезических измерений (определений)	0.1	-
70	422198.14	1369968.27	Метод спутниковых геодезических измерений (определений)	0.1	-
71	422202.59	1369965.15	Метод спутниковых геодезических измерений (определений)	0.1	-
72	422208.00	1369964.67	Метод спутниковых геодезических измерений (определений)	0.1	-
73	422212.89	1369966.94	Метод спутниковых геодезических измерений (определений)	0.1	-
74	422254.39	1370001.41	Метод спутниковых геодезических измерений (определений)	0.1	-
75	422287.20	1370031.64	Метод спутниковых геодезических измерений (определений)	0.1	-
76	422289.17	1370034.11	Метод спутниковых геодезических измерений (определений)	0.1	-

2. Сведения о характерных точках границ объекта

Обозначение характерных точек границ	Координаты, м		Метод определения координат характерной точки	Средняя квадратическая погрешность положения характерной точки (Mt), м	Описание обозначения точки на местности (при наличии)
	X	Y			
1	2	3	4	5	6
77	422290.42	1370037.54	Метод спутниковых геодезических измерений (определений)	0.1	-
78	422290.42	1370041.19	Метод спутниковых геодезических измерений (определений)	0.1	-
79	422288.12	1370046.11	Метод спутниковых геодезических измерений (определений)	0.1	-

80	422231.84	1370106.80	Метод спутниковых геодезических измерений (определений)	0.1	-
81	422220.09	1370126.04	Метод спутниковых геодезических измерений (определений)	0.1	-
82	422226.67	1370131.43	Метод спутниковых геодезических измерений (определений)	0.1	-
83	422583.04	1370423.88	Метод спутниковых геодезических измерений (определений)	0.1	-
84	422609.46	1370447.79	Метод спутниковых геодезических измерений (определений)	0.1	-
85	422819.60	1370196.38	Метод спутниковых геодезических измерений (определений)	0.1	-
86	422873.23	1370130.74	Метод спутниковых геодезических измерений (определений)	0.1	-
87	422957.33	1370030.28	Метод спутниковых геодезических измерений (определений)	0.1	-
88	422960.13	1370027.93	Метод спутниковых геодезических измерений (определений)	0.1	-
89	422963.56	1370026.68	Метод спутниковых геодезических измерений (определений)	0.1	-

2. Сведения о характерных точках границ объекта

Обозначение характерных точек границ	Координаты, м		Метод определения координат характерной точки	Средняя квадратическая погрешность положения характерной точки (M _t), м	Описание обозначения точки на местности (при наличии)
	X	Y			
1	2	3	4	5	6
90	422968.97	1370027.15	Метод спутниковых геодезических измерений (определений)	0.1	-
91	422972.45	1370029.26	Метод спутниковых геодезических измерений (определений)	0.1	-

92	423263.86	1370290.74	Метод спутниковых геодезических измерений (определений)	0.1	-
93	423431.49	1370105.56	Метод спутниковых геодезических измерений (определений)	0.1	-
94	423434.02	1370103.51	Метод спутниковых геодезических измерений (определений)	0.1	-
95	423437.45	1370102.27	Метод спутниковых геодезических измерений (определений)	0.1	-
96	423442.86	1370102.74	Метод спутниковых геодезических измерений (определений)	0.1	-
97	423446.42	1370104.92	Метод спутниковых геодезических измерений (определений)	0.1	-
98	423551.17	1370202.24	Метод спутниковых геодезических измерений (определений)	0.1	-
99	423583.13	1370242.71	Метод спутниковых геодезических измерений (определений)	0.1	-
100	423704.05	1370365.73	Метод спутниковых геодезических измерений (определений)	0.1	-
101	423872.37	1370193.23	Метод спутниковых геодезических измерений (определений)	0.1	-
102	423876.29	1370190.70	Метод спутниковых геодезических измерений (определений)	0.1	-

2. Сведения о характерных точках границ объекта

Обозначение характерных точек границ	Координаты, м		Метод определения координат характерной точки	Средняя квадратическая погрешность положения характерной точки (Mt), м	Описание обозначения точки на местности (при наличии)
	X	Y			
1	2	3	4	5	6
103	423879.88	1370190.06	Метод спутниковых геодезических измерений (определений)	0.1	-

104	423885.13	1370191.47	Метод спутниковых геодезических измерений (определений)	0.1	-
105	423897.24	1370202.76	Метод спутниковых геодезических измерений (определений)	0.1	-
106	423909.68	1370189.68	Метод спутниковых геодезических измерений (определений)	0.1	-
107	423914.60	1370187.38	Метод спутниковых геодезических измерений (определений)	0.1	-
108	424066.56	1370166.27	Метод спутниковых геодезических измерений (определений)	0.1	-
109	424099.83	1370164.93	Метод спутниковых геодезических измерений (определений)	0.1	-
110	424334.01	1370171.17	Метод спутниковых геодезических измерений (определений)	0.1	-
111	424337.31	1370171.80	Метод спутниковых геодезических измерений (определений)	0.1	-
112	424341.76	1370174.92	Метод спутниковых геодезических измерений (определений)	0.1	-
113	424343.58	1370178.08	Метод спутниковых геодезических измерений (определений)	0.1	-
114	424343.72	1370178.83	Метод спутниковых геодезических измерений (определений)	0.1	-
115	424345.98	1370178.89	Метод спутниковых геодезических измерений (определений)	0.1	-

2. Сведения о характерных точках границ объекта					
Обозначение характерных точек границ	Координаты, м		Метод определения координат характерной точки	Средняя квадратическая погрешность положения характерной точки (Mt), м	Описание обозначения точки на местности (при наличии)
	X	Y			
1	2	3	4	5	6
1	424345.31	1370202.42	Метод спутниковых геодезических измерений (определений)	0.1	-

3. Сведения о характерных точках части (частей) границы объекта					
Обозначение характерных точек части границы	Координаты, м		Метод определения координат характерной точки	Средняя квадратическая погрешность положения характерной точки (Mt), м	Описание обозначения точки на местности (при наличии)
	X	Y			
1	2	3	4	5	6
-	-	-	-	-	-

Раздел 3							
Сведения о местоположении измененных (уточненных) границ объекта							
1. Система координат							
2. Сведения о характерных точках границ объекта							
Обозначение характерных точек границ	Существующие координаты, м		Измененные (уточненные) координаты, м		Метод определения координат характерной точки	Средняя квадратическая погрешность положения характерной точки (Mt), м	Описание обозначения точки на местности (при наличии)
	X	Y	X	Y			
1	2	3	4	5	6	7	8
-	-	-	-	-	-	-	-
3. Сведения о характерных точках части (частей) границы объекта							
Обозначение характерных точек части границы	Существующие координаты, м		Измененные (уточненные) координаты, м		Метод определения координат характерной точки	Средняя квадратическая погрешность положения характерной точки (Mt), м	Описание обозначения точки на местности (при наличии)
	X	Y	X	Y			
1	2	3	4	5	6	7	8
-	-	-	-	-	-	-	-

Начальник общего отдела
Администрации города Таганрога

И.В. Адова