

**РОССИЙСКАЯ ФЕДЕРАЦИЯ
РОСТОВСКАЯ ОБЛАСТЬ
МУНИЦИПАЛЬНОЕ ОБРАЗОВАНИЕ «ГОРОД ТАГАНРОГ»**

АДМИНИСТРАЦИЯ ГОРОДА ТАГАНРОГА

ПОСТАНОВЛЕНИЕ

22.04.2021

№ 714

г. Таганрог

Об установлении публичного сервитута в целях размещения объекта электросетевого хозяйства ВЛ 6кВ №6 ПС Т-5 в том числе ТП-7, ТП-27, ТП-84, ТП-32

В соответствии с главой V.7, статьей 23 Земельного кодекса Российской Федерации, статьей 3.6 Федерального закона от 25.10.2001 № 137-ФЗ «О введении в действие Земельного кодекса Российской Федерации», Постановлением Правительства Российской Федерации от 24.02.2009 № 160 «О порядке установления охранных зон объектов электросетевого хозяйства и особых условий использования земельных участков, расположенных в границах таких зон», рассмотрев ходатайство публичного акционерного общества «Россети Юг» об установлении публичного сервитута, **постановляю:**

1. Установить публичный сервитут в интересах публичного акционерного общества «Россети Юг» сроком на 49 лет в отношении земельных участков, указанных в приложении № 1, в целях размещения существующих объектов электросетевого хозяйства, их неотъемлемых технологических частей (ВЛ 6кВ №6 ПС Т-5 в том числе ТП-7, ТП-27, ТП-84, ТП-32).

2. Утвердить границы публичного сервитута, указанного в пункте 1 настоящего постановления, согласно приложению № 2.

3. Установить, что использование земельных участков (их частей) и (или) расположенных на них объектов недвижимого имущества в соответствии с их разрешенным использованием будет невозможно или существенно затруднено в связи с осуществлением сервитута только во время предотвращения или ликвидации аварийной ситуации, а также при проведении капитального ремонта объектов электросетевого хозяйства.

Капитальный ремонт объектов электросетевого хозяйства производится с предварительным уведомлением собственников (землепользователей, землевладельцев, арендаторов) земельных участков 1 раз в 12 лет. Продолжительность капитального ремонта не превышает три месяца для земельных участков, предназначенных для жилищного строительства (в том числе индивидуального жилищного строительства), ведения личного

подсобного хозяйства, садоводства, огородничества, и не превышает один год в отношении иных земельных участков.

Выполнение работ при осуществлении деятельности, для обеспечения которой установлен публичный сервитут, осуществляется по графику и в сроки, установленные разделом IV Правил установления охранных зон объектов электросетевого хозяйства и особых условий использования земельных участков, расположенных в границах таких зон, утвержденных Постановлением Правительства Российской Федерации от 24.02.2009 № 160.

4. Определить, что зона с особыми условиями использования территорий и содержание ограничений прав на земельные участки устанавливаются в соответствии с Постановлением Правительства Российской Федерации от 24.02.2009 № 160 «О порядке установления охранных зон объектов электросетевого хозяйства и особых условий использования земельных участков, расположенных в границах таких зон».

5. Определить, что в соответствии с пунктом 4 статьи 3.6 Федерального закона от 25.10.2001 № 137-ФЗ «О введении в действие Земельного кодекса Российской Федерации» плата за публичный сервитут, указанный в пункте 1 настоящего постановления, не устанавливается.

6. Обязать публичное акционерное общество «Россети Юг» привести земельные участки в состояние, пригодное для их использования в соответствии с видом разрешенного использования, в срок не позднее чем три месяца после завершения капитального или текущего ремонта, реконструкции, эксплуатации, консервации, сноса инженерного сооружения, для размещения которого установлен публичный сервитут, указанный в пункте 1 настоящего постановления.

7. Настоящее постановление подлежит официальному опубликованию, а также размещению на официальном портале Администрации города Таганрога в информационно-телекоммуникационной сети «Интернет» в течение пяти рабочих дней со дня его принятия.

8. Настоящее постановление вступает в силу со дня его принятия.

9. Контроль за исполнением настоящего постановления возложить на заместителя главы Администрации города Таганрога по вопросам экономики Корякина Р.В.

Глава Администрации
города Таганрога

А.В. Лисицкий

Приложение № 1
к постановлению
Администрации
города Таганрога
от _____ № _____

ПЕРЕЧЕНЬ

земельных участков, в отношении которых установлен публичный сервитут

№ п/п	Кадастровый номер земельного участка	Адрес или иное описание местоположения земельного участка
1	2	3
1	61:58:0000000:102	Ростовская обл., г. Таганрог, дорога пер. 2-й Лодочный (между ул. Адмирала Крюйса и ул. Портовая)
2	61:58:0000000:39685	Ростовская обл., г. Таганрог, ул. Гастелло (между ул. Дзержинского и пер. Стальной)
3	61:58:0000000:39710	Ростовская обл., г. Таганрог, ул. Амвросиевская (между ул. Слесарная и пер. Стальной)
4	61:58:0000000:39721	Ростовская обл., г. Таганрог, ул. Канатная (между пер. Малый Садовый и пер. Большой Садовый)
5	61:58:0000000:39752	Ростовская обл., г. Таганрог, пер. Таманский (между ул. Социалистическая и ул. Дымо)
6	61:58:0000000:39761	Ростовская обл., г. Таганрог, ул. Конторская (между ул. Советская и тупик)
7	61:58:0000000:39784	Ростовская обл., г. Таганрог, пер. Большой Садовый (между ул. Социалистическая и ул. Лесная Биржа)
8	61:58:0000000:39786	Ростовская обл., г. Таганрог, ул. Лесная Биржа (между пер. Биржевой Спуск и пер. Большой Садовый)
9	61:58:0000000:39794	Ростовская обл., г. Таганрог, ул. Мало-Набережная (между пер. Контрольный и ул. Портовая)
10	61:58:0000000:39813	Ростовская обл., г. Таганрог, пер. Сельсоветский (между ул. Морская и ул. Социалистическая)
11	61:58:0000000:39822	Ростовская обл., г. Таганрог, ул. Доменная (между пер. Большой Садовый и пер. Доменный)
12	61:58:0000000:39883	Ростовская обл., г. Таганрог, ул. Дымо (между пер. Кубанский и пер. Парковый)
13	61:58:0000000:39891	Ростовская обл., г. Таганрог, ул. Акушерская (между ул. Советская и пер. 1-й Кожевенный)
14	61:58:0000000:39901	Ростовская обл., г. Таганрог, ул. Советская (между ул. Подгорная и ул. Девичья)
15	61:58:0000000:39908	Ростовская обл., г. Таганрог, ул. Харьковская (между ул. Советская и пер. 1-й Кожевенный)
16	61:58:0000000:42285	Ростовская обл., г. Таганрог, ул. Портовая (между Площадь Морского Вокзала и ул. Дзержинского)
17	61:58:0000000:42293	Ростовская обл., г. Таганрог, ул. Штыба (между ул. Пушечная и ул. Дзержинского)
18	61:58:0000000:42310	Ростовская обл., г. Таганрог, пер. Крестьянский (между ул. Чеботарская и ул. Девичья)
19	61:58:0000000:42667	Ростовская обл., г. Таганрог, ул. Стернина (между пер. Таманский и пер. Парковый)

1	2	3
20	61:58:0000000:42681	Ростовская обл., г. Таганрог, ул. Чеботарская (между пер. Большой Садовый и пер. Доменский)
21	61:58:0000000:42682	Ростовская обл., г. Таганрог, ул. Подгорная (между ул. Портовая и пер. 1-й Кожевенный)
22	61:58:0000000:42686	Ростовская обл., г. Таганрог, ул. Ткаченко (между пер. Кубанский и пер. Парковый)
23	61:58:0000000:42692	Ростовская обл., г. Таганрог, пер. Кубанский (между ул. 2-я Песочная и ул. Островского)
24	61:58:0000000:42709	Ростовская обл., г. Таганрог, пер. 3-й Лодочный (между ул. Лесная Биржа и тупиком)
25	61:58:0000000:50 (61:58:0003017:12, 61:58:0003036:9, 61:58:0003035:50, 61:58:0003019:20, 61:58:0001170:41)	Ростовская область, г. Таганрог, около ул. Портовая, ул. Октябрьская, ул. Фрунзе, ул. Котлостроительная, ул. Химическая, ул. Москатова, ул. Инициативная, гр. с. Михайловка, ул. Железнодорожная
26	61:58:0000000:89	Ростовская обл., г. Таганрог, дорога ул. Социалистическая (между ул. Петровская и ул. Кибальчича)
27	61:58:0000000:92	Ростовская обл, г Таганрог, дорога пер Малый Садовый (между ул.Петровская и ул.Лесная биржа)
28	61:58:0001170:270	Ростовская область, г. Таганрог, ул. Лесная Биржа, 2
29	61:58:0001170:5	Ростовская обл, г Таганрог, ул Лесная Биржа, 10-1
30	61:58:0001170:68	Ростовская обл, г Таганрог, ул Лесная Биржа, 10-в
31	61:58:0001170:71	Ростовская обл., г. Таганрог, пер. 2-й Лодочный ,12-б
32	61:58:0003014:160	Ростовская обл., г. Таганрог, около пер. Большой Садовый (район входа в парк КиО им. Горького)
33	61:58:0003014:19	Ростовская обл, г Таганрог, около пер. Малый Садовый, 3
34	61:58:0003014:198	Ростовская область, г. Таганрог, пер. Большой Садовый (между ул. Социалистическая и ул. Лесная Биржа)
35	61:58:0003014:58	Ростовская обл., г. Таганрог, ул. Петровская, 104
36	61:58:0003015:43	Ростовская обл, г Таганрог, ул Канатная, 2 / пер. Малый Садовый, 5
37	61:58:0003015:44	Ростовская обл., г. Таганрог, пер. Малый Садовый, 7
38	61:58:0003015:85	Ростовская обл., г. Таганрог, пер. Малый Садовый, 9
39	61:58:0003017:13	Ростовская обл, г Таганрог, пер Большой Садовый,8
40	61:58:0003018:1	Ростовская обл., г. Таганрог, ул. Мало-Набережная, 38/ пер. Малый Садовый, 13
41	61:58:0003019:31	г Таганрог, ул Лесная Биржа, д 31
42	61:58:0003019:33	Ростовская область, г Таганрог, ул Лесная Биржа, 27
43	61:58:0003020:24	Ростовская обл, г Таганрог, ул Лесная Биржа, 39-а
44	61:58:0003020:25	Ростовская обл, г Таганрог, ул Лесная Биржа, 39
45	61:58:0003020:5	Ростовская обл, г Таганрог, ул Лесная Биржа, 43/ пер 3-й Лодочный, 7
46	61:58:0003021:20	г Таганрог, ул Лесная Биржа, д 45-а
47	61:58:0003021:81	Ростовская область, г. Таганрог, ул. Лесная Биржа, 47
48	61:58:0003021:83	Ростовская область, г. Таганрог, ул. Лесная Биржа, 45
49	61:58:0003021:84	Ростовская область, г. Таганрог, ул. Лесная Биржа, 45
50	61:58:0003026:2	Ростовская обл., г. Таганрог, пер. Большой Садовый, 51/ пер. Южный, 4
51	61:58:0003026:22	Ростовская обл., г. Таганрог, пер. Большой Садовый, 55

1	2	3
52	61:58:0003026:24	Ростовская обл., г. Таганрог, пер. Южный, 10
53	61:58:0003026:75	Ростовская область, г. Таганрог, пер. Большой Садовый, 49
54	61:58:0003026:83	Ростовская область, г. Таганрог, пер. Большой Садовый, 53
55	61:58:0003035:21	Ростовская обл, г Таганрог, ул Советская, 15/ул Доменная, 11
56	61:58:0003035:22	Ростовская обл., г. Таганрог, ул. Доменная, 9
57	61:58:0003035:23	Ростовская область, г. Таганрог, ул. Доменная, 7
58	61:58:0003035:239	Российская Федерация, Ростовская область, г Таганрог, ул Доменная
59	61:58:0003035:24	Ростовская обл., г. Таганрог, ул. Доменная, 5
60	61:58:0003035:26	Ростовская обл, г Таганрог, ул Доменная, 1 / ул. Портовая, 54
61	61:58:0003036:1	Ростовская обл., г. Таганрог, ул. Доменная, 2 / пер. Б. Садовый, 37
62	61:58:0003036:10	Ростовская обл, г Таганрог
63	61:58:0003036:4	Ростовская область, г. Таганрог, ул. Доменная, 4
64	61:58:0003037:2	Ростовская обл, г Таганрог, ул Чеботарская, 5
65	61:58:0003038:13	Ростовская обл, г Таганрог, ул Чеботарская, 4
66	61:58:0003038:15	Ростовская обл, г Таганрог, около ул. Чеботарская, 8
67	61:58:0003038:16	Ростовская обл., г. Таганрог, ул. Чеботарская, 8
68	61:58:0003056:14	Ростовская обл, г Таганрог, ул Доменная, 35
69	61:58:0003056:34	Ростовская область, г Таганрог, ул Доменная, д 25-а
70	61:58:0003056:36	Ростовская обл, г Таганрог, ул Доменная, 17
71	61:58:0003056:37	Ростовская обл, г Таганрог, ул Доменная, 15
72	61:58:0003056:38	Ростовская обл, г Таганрог, ул Советская, 16/ ул Доменная, 13
73	61:58:0003056:39	Ростовская обл., г. Таганрог, ул. Доменная, 33
74	61:58:0003056:41	Ростовская область, город Таганрог, ул. Доменная, 37
75	61:58:0003056:42	Ростовская обл, г Таганрог, ул Доменная, 25
76	61:58:0003056:6	Ростовская обл, г Таганрог, ул Доменная, 19
77	61:58:0003057:1	Ростовская обл., г. Таганрог, ул. Доменная, 10/ ул. Советская, 14
78	61:58:0003082:2	Ростовская обл, г. Таганрог, ул. Харьковская, 17/ пер. Крестьянский, 14
79	61:58:0003082:20	Ростовская область, г Таганрог, ул Харьковская, 19
80	61:58:0003082:98	Ростовская область, г. Таганрог, ул. Харьковская, 27
81	61:58:0003083:19	Ростовская обл, г. Таганрог, ул. Харьковская, 28 / пер. Крестьянский, 12
82	61:58:0003084:1	Ростовская обл, г Таганрог, ул Конторская, 20
83	61:58:0003084:17	Ростовская обл, г Таганрог, ул Доменная,39/ пер. Крестьянский,6
84	61:58:0003141:115	Ростовская обл., г. Таганрог, ул. Харьковская, 35
85	61:58:0003141:121	Ростовская область, г. Таганрог, ул. Харьковская, 31/18
86	61:58:0003141:124	Ростовская область, г. Таганрог, ул. Харьковская, 39
87	61:58:0003141:126	Российская Федерация, Ростовская область, г. Таганрог, ул. Харьковская, Местоположение установлено относительно ориентира, расположенного в границах участка. Почтовый адрес ориентира: Ростовская обл., г. Таганрог, ул. Харьковская, 33

1	2	3
88	61:58:0003141:127	Российская Федерация, Ростовская область, г. Таганрог, ул. Харьковская, Местоположение установлено относительно ориентира, расположенного в границах участка. Почтовый адрес ориентира: Ростовская обл., г. Таганрог, ул. Харьковская, 33
89	61:58:0003141:19	Ростовская обл, г Таганрог
90	61:58:0003142:19	Ростовская область, г. Таганрог, ул. Харьковская, 56
91	61:58:0003144:11	Ростовская обл., г. Таганрог, ул. Доменская, 68/ пер. Сельсоветский, 11
92	61:58:0003144:22	Ростовская обл, г Таганрог, около пер. Сельсоветский, 9 / ул. Чеботарская, 57
93	61:58:0003155:17	Ростовская обл., г. Таганрог, ул. Харьковская, 58
94	61:58:0003166:9	Ростовская обл, г Таганрог, около ул. Социалистическая, 77
95	61:58:0003203:20	Ростовская обл, г Таганрог, ул Амвросиевская, 64/ пер Таманский, 16
96	61:58:0003203:21	Ростовская обл, г Таганрог, пер Таманский, 14
97	61:58:0003204:1	Ростовская обл., г. Таганрог, ул. Гастелло, 69/ пер. Таманский, 10
98	61:58:0003204:19	Ростовская обл., г. Таганрог, ул. Ткаченко, 24
99	61:58:0003205:1	Ростовская обл, г Таганрог, ул Стернина, 1/ пер Таманский, 6
100	61:58:0003205:19	Ростовская обл., г. Таганрог, ул. Гастелло, 100
101	61:58:0003206:101	Ростовская область, г. Таганрог, пер. Таманский, 5
102	61:58:0003206:102	Ростовская область, г. Таганрог, пер. Таманский, 5
103	61:58:0003206:13	Ростовская обл., г. Таганрог
104	61:58:0003206:36	г Таганрог, ул Социалистическая, д 95
105	61:58:0003206:39	Ростовская обл, г Таганрог, пер Таманский, 3
106	61:58:0003206:89	Ростовская обл., г. Таганрог, ул. Гастелло, 98 / пер. Таманский, 7
107	61:58:0003206:90	Ростовская обл., г. Таганрог, ул. Гастелло, 98 / пер. Таманский, 7
108	61:58:0003207:124	347905, Российская Федерация, Ростовская область, городской округ город Таганрог, Таганрог город, пер Таманский, 4а
109	61:58:0003207:43	Ростовская обл, г Таганрог, ул Стернина, 2
110	61:58:0003223:78	Ростовская обл., г. Таганрог, ул. Конторская, 78
111	61:58:0003506:1	Ростовская обл., г. Таганрог, пер. Таманский, 9
112	61:58:0003506:3	Ростовская обл, г Таганрог

Начальник общего отдела
Администрации города Таганрога

И.В. Адова

Приложение № 2
к постановлению
Администрации
города Таганрога
от №

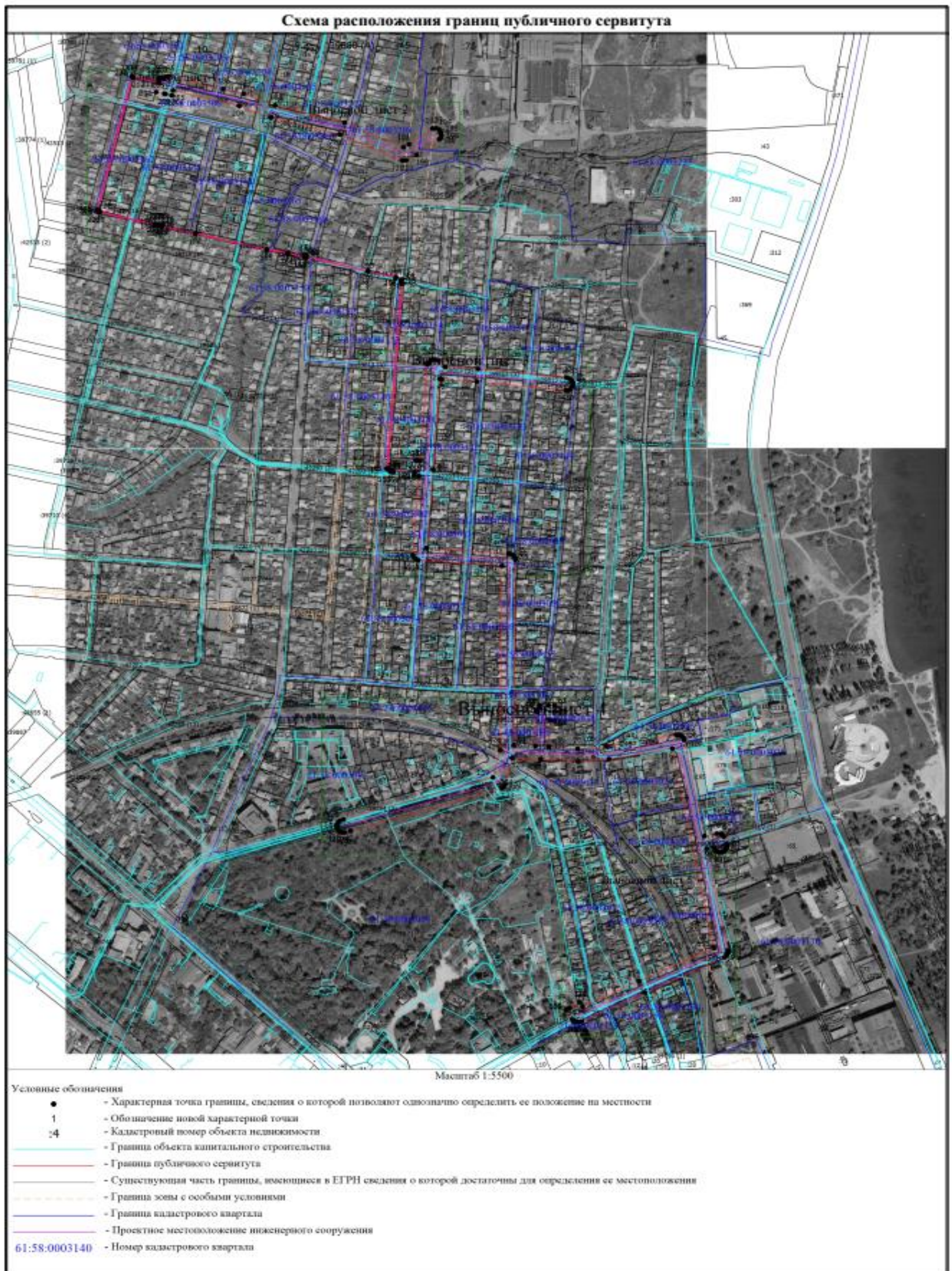
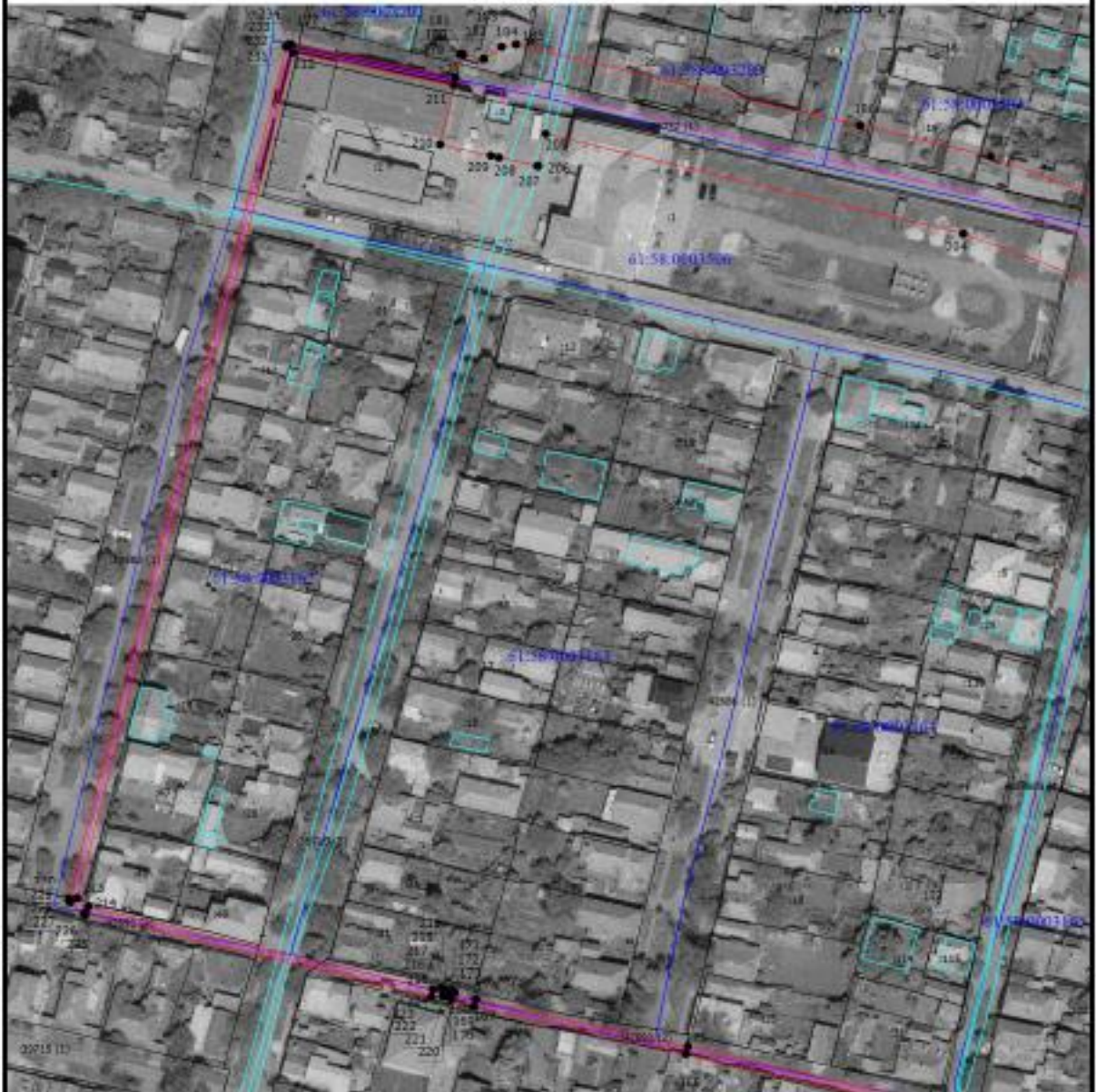


Схема расположения границ публичного сервитута

Выносной лист 1



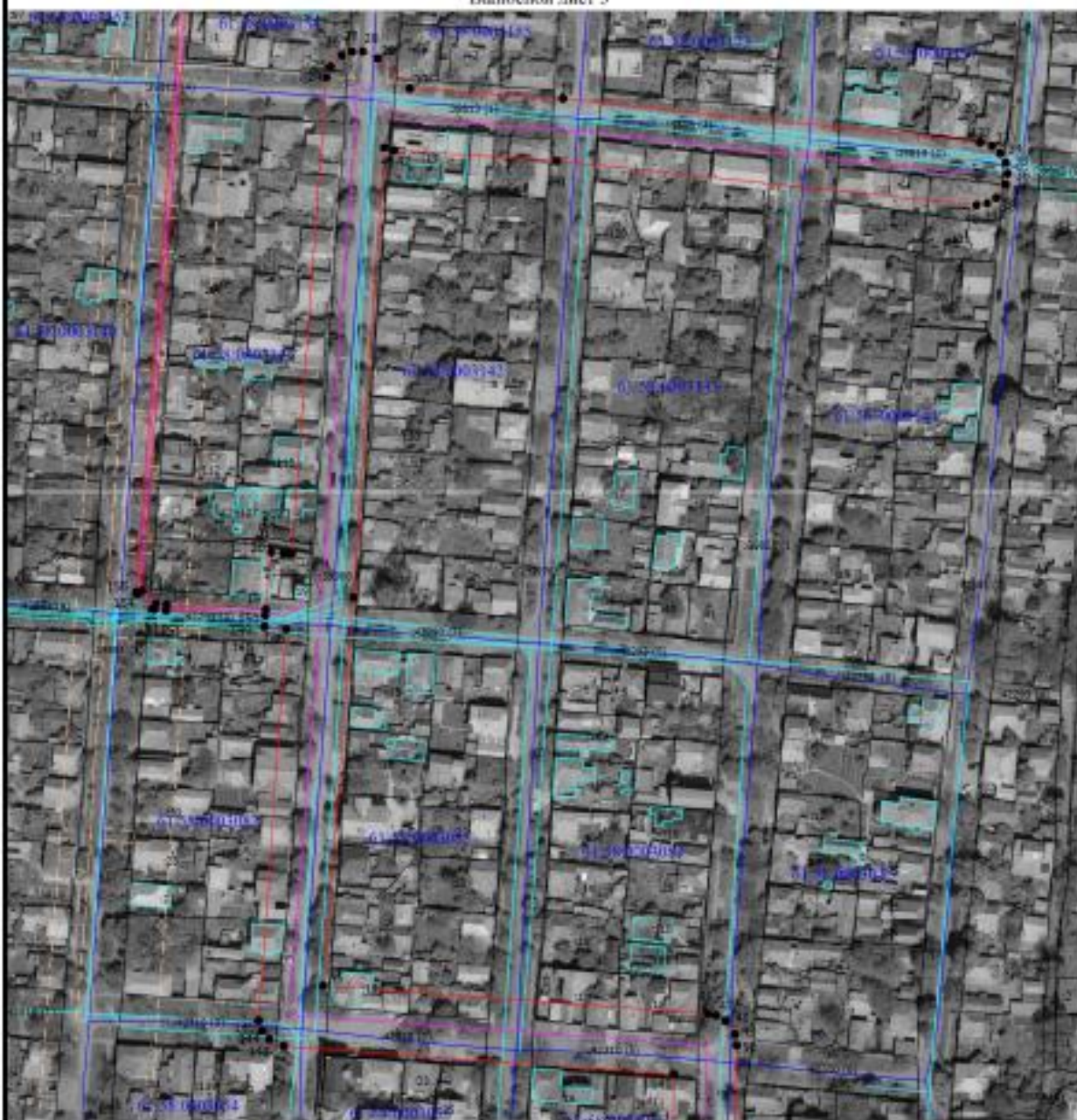
Масштаб 1:1500

Условные обозначения

- - Характерная точка границы, сведения о которой позволяют однозначно определить ее положение на местности
- 1 - Обозначение новой характерной точки
- 1:4 - Кадастровый номер объекта недвижимости
- (cyan) - Граница объекта капитального строительства
- (pink) - Граница публичного сервитута
- (grey) - Существующая часть границы, имеющаяся в ЕГРН сведения о которой достаточны для определения ее местоположения
- (blue) - Граница кадастрового квартала
- (purple) - Проектное местоположение инженерного сооружения
- 61:58:0003140 - Номер кадастрового квартала

Схема расположения границ публичного сервитута

Выносной лист 3



Масштаб 1:2000

Условные обозначения

- - Характерная точка границы, сведения о которой позволяют однозначно определить ее положение на местности
- 1 - Обозначение новой характерной точки
- 4 - Кадастровый номер объекта недвижимости
- (red) - Граница объекта капитального строительства
- (red) - Граница публичного сервитута
- (blue) - Существующая часть границы, имеющаяся в ЕГРН сведения о которой достаточно для определения ее местоположения
- (blue) - Граница кадастрового квартала
- (magenta) - Проектное местоположение инженерного сооружения
- 61:58:0003140 - Номер кадастрового квартала

Схема расположения границ публичного сервитута

Высотной лист 4



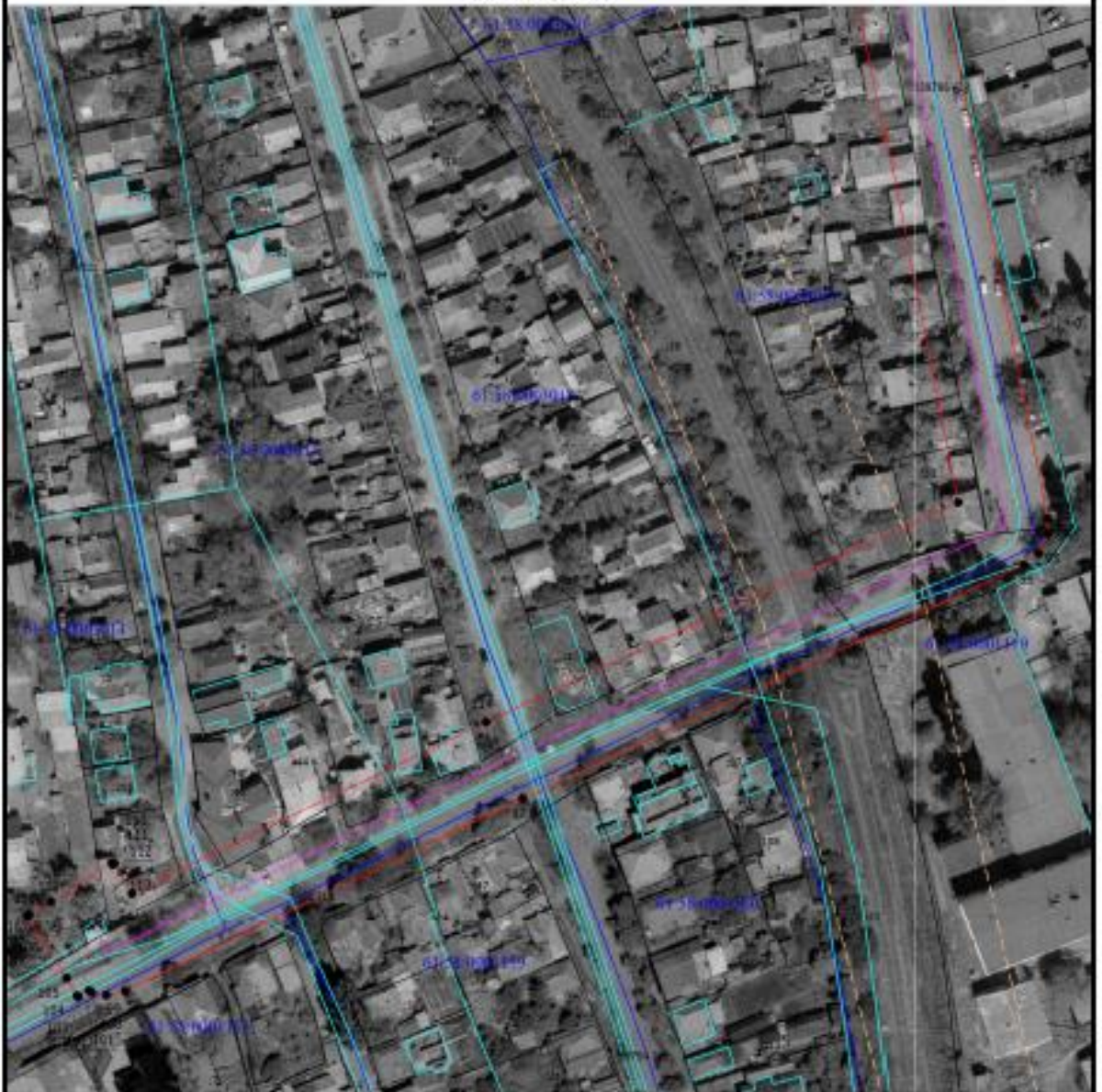
Масштаб 1:2500

Условные обозначения

- - Характерная точка границы, сведения о которой позволяют однозначно определить ее положение на местности
- 1 - Обозначение новой характерной точки
- :4 - Кадастровый номер объекта недвижимости
- (cyan) - Граница объекта капитального строительства
- (red) - Граница публичного сервитута
- (blue) - Существующая часть границы, имеющиеся в ЕГРН сведения о которой достаточны для определения ее местоположения
- (purple) - Граница кадастрового квартала
- (purple) - Проектное местоположение инженерного сооружения
- 61:58:0003140 - Номер кадастрового квартала

Схема расположения границ публичного сервитута

Выносной лист 5



Масштаб 1:1500

Условные обозначения

- - Характерная точка границы, сведения о которой позволяют однозначно определить ее положение на местности
- 1 - Обозначение новой характерной точки
- 4 - Кадастровый номер объекта недвижимости
- (blue line) - Граница объекта капитального строительства
- (red line) - Граница публичного сервитута
- (grey line) - Существующая часть границы, имеющаяся в ЕГРН сведения о которой достаточны для определения ее местоположения
- (yellow line) - Граница зоны с особыми условиями
- (purple line) - Граница кадастрового квартала
- (pink line) - Проектное местоположение инженерного сооружения
- 61:58:0003140 - Номер кадастрового квартала

ОПИСАНИЕ МЕСТОПОЛОЖЕНИЯ ГРАНИЦ Публичный сервитут ВЛ 6кВ №6 ПС Т-5 в т.ч. ТП-7, ТП-27, ТП-84, ТП-32 (наименование объекта, местоположение границ которого описано (далее – объект))		
Раздел 1		
Сведения об объекте		
№ п/п	Характеристики объекта	Описание характеристик
1	2	3
1	Местоположение объекта	Ростовская область, город Таганрог
2	Площадь объекта +/- величина погрешности определения площади (Р +/- Дельта Р)	60228 +/- 86 м ²
3	Иные характеристики объекта	Публичный сервитут для использования земель (земельных участков) в целях эксплуатации объекта энергетики местного значения «ВЛ 6кВ №6 ПС Т-5 в т.ч. ТП-7, ТП-27, ТП-84, ТП-32» сроком действия 49 лет в интересах Публичного акционерного общества «Россети Юг»

Раздел 2					
Сведения о местоположении границ объекта					
1. Система координат МСК-61					
2. Сведения о характерных точках границ объекта					
Обозначение характерных точек границ	Координаты, м		Метод определения координат характерной точки	Средняя квадратическая погрешность положения характерной точки (Mt), м	Описание обозначения точки на местности (при наличии)
	X	Y			
1	2	3	4	5	6
1	422323.29	1371346.19	Метод спутниковых геодезических измерений (определений)	0.1	-
2	422317.35	1371371.73	Метод спутниковых геодезических измерений (определений)	0.1	-
3	422318.28	1371372.19	Метод спутниковых геодезических измерений (определений)	0.1	-
4	422318.47	1371373.03	Метод спутниковых геодезических измерений (определений)	0.1	-
5	422318.22	1371373.50	Метод спутниковых геодезических измерений (определений)	0.1	-
6	422317.83	1371373.75	Метод спутниковых геодезических измерений (определений)	0.1	-
7	422318.06	1371374.43	Метод спутниковых геодезических измерений (определений)	0.1	-
8	422317.78	1371375.07	Метод спутниковых геодезических измерений (определений)	0.1	-

1	2	3	4	5	6
9	422317.15	1371375.38	Метод спутниковых геодезических измерений (определений)	0.1	-
10	422316.39	1371375.22	Метод спутниковых геодезических измерений (определений)	0.1	-
11	422293.66	1371471.45	Метод спутниковых геодезических измерений (определений)	0.1	-

2. Сведения о характерных точках границ объекта

Обозначение характерных точек границ	Координаты, м		Метод определения координат характерной точки	Средняя квадратическая погрешность положения характерной точки (Mt), м	Описание обозначения точки на местности (при наличии)
	X	Y			
1	2	3	4	5	6
12	422282.38	1371514.70	Метод спутниковых геодезических измерений (определений)	0.1	-
13	422278.76	1371523.60	Метод спутниковых геодезических измерений (определений)	0.1	-
14	422278.35	1371524.07	Метод спутниковых геодезических измерений (определений)	0.1	-
15	422271.75	1371525.30	Метод спутниковых геодезических измерений (определений)	0.1	-
16	421967.13	1371502.42	Метод спутниковых геодезических измерений (определений)	0.1	-
17	421962.84	1371506.97	Метод спутниковых геодезических измерений (определений)	0.1	-
18	421962.51	1371510.51	Метод спутниковых геодезических измерений (определений)	0.1	-
19	421960.87	1371543.60	Метод спутниковых геодезических измерений (определений)	0.1	-
20	421979.86	1371545.45	Метод спутниковых геодезических измерений (определений)	0.1	-
21	421979.45	1371549.66	Метод спутниковых геодезических измерений (определений)	0.1	-
22	421979.22	1371552.03	Метод спутниковых геодезических измерений (определений)	0.1	-
23	421979.18	1371552.45	Метод спутниковых геодезических измерений (определений)	0.1	-

1	2	3	4	5	6
24	422138.11	1371563.92	Метод спутниковых геодезических измерений (определений)	0.1	-

2. Сведения о характерных точках границ объекта

Обозначение характерных точек границ	Координаты, м		Метод определения координат характерной точки	Средняя квадратическая погрешность положения характерной точки (Mt), м	Описание обозначения точки на местности (при наличии)
	X	Y			
1	2	3	4	5	6
25	422141.54	1371565.17	Метод спутниковых геодезических измерений (определений)	0.1	-
26	422145.38	1371569.01	Метод спутниковых геодезических измерений (определений)	0.1	-
27	422146.63	1371572.44	Метод спутниковых геодезических измерений (определений)	0.1	-
28	422146.63	1371576.08	Метод спутниковых геодезических измерений (определений)	0.1	-
29	422144.33	1371581.01	Метод спутниковых геодезических измерений (определений)	0.1	-
30	422134.41	1371591.78	Метод спутниковых геодезических измерений (определений)	0.1	-
31	422131.05	1371642.93	Метод спутниковых геодезических измерений (определений)	0.1	-
32	422116.40	1371781.27	Метод спутниковых геодезических измерений (определений)	0.1	-
33	422115.06	1371785.35	Метод спутниковых геодезических измерений (определений)	0.1	-
34	422112.71	1371788.14	Метод спутниковых геодезических измерений (определений)	0.1	-
35	422109.56	1371789.96	Метод спутниковых геодезических измерений (определений)	0.1	-
36	422105.97	1371790.60	Метод спутниковых геодезических измерений (определений)	0.1	-
37	422102.37	1371789.96	Метод спутниковых геодезических измерений (определений)	0.1	-

2. Сведения о характерных точках границ объекта					
Обозначение характерных точек границ	Координаты, м		Метод определения координат характерной точки	Средняя квадратическая погрешность положения характерной точки (Mt), м	Описание обозначения точки на местности (при наличии)
	X	Y			
1	2	3	4	5	6
38	422097.92	1371786.85	Метод спутниковых геодезических измерений (определений)	0.1	-
39	422096.10	1371783.69	Метод спутниковых геодезических измерений (определений)	0.1	-
40	422095.47	1371780.10	Метод спутниковых геодезических измерений (определений)	0.1	-
41	422110.14	1371640.92	Метод спутниковых геодезических измерений (определений)	0.1	-
42	422113.71	1371586.55	Метод спутниковых геодезических измерений (определений)	0.1	-
43	422114.55	1371583.28	Метод спутниковых геодезических измерений (определений)	0.1	-
44	421964.82	1371572.93	Метод спутниковых геодезических измерений (определений)	0.1	-
45	421835.53	1371562.87	Метод спутниковых геодезических измерений (определений)	0.1	-
46	421826.26	1371691.22	Метод спутниковых геодезических измерений (определений)	0.1	-
47	421825.65	1371694.06	Метод спутниковых геодезических измерений (определений)	0.1	-
48	421823.83	1371697.21	Метод спутниковых геодезических измерений (определений)	0.1	-
49	421819.38	1371700.33	Метод спутниковых геодезических измерений (определений)	0.1	-
50	421815.74	1371700.96	Метод спутниковых геодезических измерений (определений)	0.1	-

2. Сведения о характерных точках границ объекта					
Обозначение характерных точек границ	Координаты, м		Метод определения координат характерной точки	Средняя квадратическая погрешность положения характерной	Описание обозначения точки на местности (при наличии)
	X	Y			
1	2	3	4	5	6
51	421510.01	1371698.31	Метод спутниковых геодезических измерений (определений)	0.1	-
52	421508.66	1371732.30	Метод спутниковых геодезических измерений (определений)	0.1	-
53	421565.22	1371734.67	Метод спутниковых геодезических измерений (определений)	0.1	-
54	421568.65	1371735.92	Метод спутниковых геодезических измерений (определений)	0.1	-
55	421571.44	1371738.26	Метод спутниковых геодезических измерений (определений)	0.1	-
56	421571.60	1371738.54	Метод спутниковых геодезических измерений (определений)	0.1	-
57	421575.19	1371738.46	Метод спутниковых геодезических измерений (определений)	0.1	-
58	421575.20	1371738.75	Метод спутниковых геодезических измерений (определений)	0.1	-
59	421575.84	1371738.77	Метод спутниковых геодезических измерений (определений)	0.1	-
60	421575.51	1371752.78	Метод спутниковых геодезических измерений (определений)	0.1	-
61	421575.72	1371762.02	Метод спутниковых геодезических измерений (определений)	0.1	-
62	421575.30	1371762.03	Метод спутниковых геодезических измерений (определений)	0.1	-
63	421575.29	1371762.48	Метод спутниковых геодезических измерений (определений)	0.1	-

2. Сведения о характерных точках границ объекта					
Обозначение характерных точек границ	Координаты, м		Метод определения координат характерной точки	Средняя квадратическая погрешность положения характерной	Описание обозначения точки на местности (при наличии)
	X	Y			
1	2	3	4	5	6
64	421565.85	1371762.25	Метод спутниковых геодезических измерений (определений)	0.1	-
65	421551.11	1371762.60	Метод спутниковых геодезических измерений (определений)	0.1	-
66	421551.10	1371761.91	Метод спутниковых геодезических измерений (определений)	0.1	-
67	421550.50	1371761.89	Метод спутниковых геодезических измерений (определений)	0.1	-
68	421550.66	1371755.02	Метод спутниковых геодезических измерений (определений)	0.1	-
69	421507.45	1371753.27	Метод спутниковых геодезических измерений (определений)	0.1	-
70	421504.05	1371798.10	Метод спутниковых геодезических измерений (определений)	0.1	-
71	421507.86	1371843.53	Метод спутниковых геодезических измерений (определений)	0.1	-
72	421526.94	1371952.21	Метод спутниковых геодезических измерений (определений)	0.1	-
73	421526.94	1371955.88	Метод спутниковых геодезических измерений (определений)	0.1	-
74	421525.69	1371959.31	Метод спутниковых геодезических измерений (определений)	0.1	-
75	421523.35	1371962.10	Метод спутниковых геодезических измерений (определений)	0.1	-
76	421518.63	1371964.36	Метод спутниковых геодезических измерений (определений)	0.1	-

2. Сведения о характерных точках границ объекта					
Обозначение характерных точек границ	Координаты, м		Метод определения координат характерной точки	Средняя квадратическая погрешность положения характерной	Описание обозначения точки на местности (при наличии)
	X	Y			
1	2	3	4	5	6
77	421359.97	1371995.60	Метод спутниковых геодезических измерений (определений)	0.1	-
78	421364.22	1372014.85	Метод спутниковых геодезических измерений (определений)	0.1	-
79	421363.75	1372020.27	Метод спутниковых геодезических измерений (определений)	0.1	-
80	421361.93	1372023.43	Метод спутниковых геодезических измерений (определений)	0.1	-
81	421359.13	1372025.77	Метод спутниковых геодезических измерений (определений)	0.1	-
82	421347.18	1372030.39	Метод спутниковых геодезических измерений (определений)	0.1	-
83	421343.55	1372031.04	Метод спутниковых геодезических измерений (определений)	0.1	-
84	421339.96	1372030.40	Метод спутниковых геодезических измерений (определений)	0.1	-
85	421336.80	1372028.58	Метод спутниковых геодезических измерений (определений)	0.1	-
86	421334.46	1372025.79	Метод спутниковых геодезических измерений (определений)	0.1	-
87	421333.21	1372022.36	Метод спутниковых геодезических измерений (определений)	0.1	-
88	421333.21	1372018.71	Метод спутниковых геодезических измерений (определений)	0.1	-
89	421334.46	1372015.29	Метод спутниковых геодезических измерений (определений)	0.1	-

2. Сведения о характерных точках границ объекта					
Обозначение характерных точек границ	Координаты, м		Метод определения координат характерной точки	Средняя квадратическая погрешность положения характерной точки (Mt), м	Описание обозначения точки на местности (при наличии)
	X	Y			
1	2	3	4	5	6
90	421336.80	1372012.49	Метод спутниковых геодезических измерений (определений)	0.1	-
91	421341.66	1372010.03	Метод спутниковых геодезических измерений (определений)	0.1	-
92	421339.37	1371999.71	Метод спутниковых геодезических измерений (определений)	0.1	-
93	421171.25	1372032.87	Метод спутниковых геодезических измерений (определений)	0.1	-
94	421167.50	1372032.89	Метод спутниковых геодезических измерений (определений)	0.1	-
95	421162.57	1372030.59	Метод спутниковых геодезических измерений (определений)	0.1	-
96	421159.81	1372026.99	Метод спутниковых геодезических измерений (определений)	0.1	-
97	421101.82	1371902.93	Метод спутниковых геодезических измерений (определений)	0.1	-
98	421054.11	1371804.22	Метод спутниковых геодезических измерений (определений)	0.1	-
99	421053.05	1371799.61	Метод спутниковых геодезических измерений (определений)	0.1	-
100	421053.68	1371796.02	Метод спутниковых геодезических измерений (определений)	0.1	-
101	421054.22	1371795.08	Метод спутниковых геодезических измерений (определений)	0.1	-
102	421052.60	1371792.51	Метод спутниковых геодезических измерений (определений)	0.1	-

2. Сведения о характерных точках границ объекта					
Обозначение характерных точек границ	Координаты, м		Метод определения координат характерной точки	Средняя квадратическая погрешность положения характерной точки (Mt), м	Описание обозначения точки на местности (при наличии)
	X	Y			
1	2	3	4	5	6
103	421052.96	1371792.28	Метод спутниковых геодезических измерений (определений)	0.1	-
104	421052.88	1371792.15	Метод спутниковых геодезических измерений (определений)	0.1	-
105	421057.25	1371789.58	Метод спутниковых геодезических измерений (определений)	0.1	-
106	421072.68	1371779.89	Метод спутниковых геодезических измерений (определений)	0.1	-
107	421072.96	1371780.34	Метод спутниковых геодезических измерений (определений)	0.1	-
108	421073.14	1371780.24	Метод спутниковых геодезических измерений (определений)	0.1	-
109	421076.36	1371785.75	Метод спутниковых геодезических измерений (определений)	0.1	-
110	421085.87	1371800.88	Метод спутниковых геодезических измерений (определений)	0.1	-
111	421085.40	1371801.18	Метод спутниковых геодезических измерений (определений)	0.1	-
112	421085.64	1371801.59	Метод спутниковых геодезических измерений (определений)	0.1	-
113	421078.27	1371805.85	Метод спутниковых геодезических измерений (определений)	0.1	-
114	421120.79	1371893.93	Метод спутниковых геодезических измерений (определений)	0.1	-
115	421175.36	1372010.66	Метод спутниковых геодезических измерений (определений)	0.1	-

2. Сведения о характерных точках границ объекта					
Обозначение характерных точек границ	Координаты, м		Метод определения координат характерной точки	Средняя квадратическая погрешность положения характерной точки (Mt), м	Описание обозначения точки на местности (при наличии)
	X	Y			
1	2	3	4	5	6
116	421504.44	1371945.75	Метод спутниковых геодезических измерений (определений)	0.1	-
117	421487.11	1371846.78	Метод спутниковых геодезических измерений (определений)	0.1	-
118	421483.05	1371799.02	Метод спутниковых геодезических измерений (определений)	0.1	-
119	421487.36	1371740.55	Метод спутниковых геодезических измерений (определений)	0.1	-
120	421489.09	1371695.85	Метод спутниковых геодезических измерений (определений)	0.1	-
121	421444.91	1371684.80	Метод спутниковых геодезических измерений (определений)	0.1	-
122	421441.76	1371682.98	Метод спутниковых геодезических измерений (определений)	0.1	-
123	421439.41	1371680.19	Метод спутниковых геодезических измерений (определений)	0.1	-
124	421368.95	1371444.04	Метод спутниковых геодезических измерений (определений)	0.1	-
125	421366.15	1371434.80	Метод спутниковых геодезических измерений (определений)	0.1	-
126	421366.15	1371434.67	Метод спутниковых геодезических измерений (определений)	0.1	-
127	421366.10	1371434.51	Метод спутниковых геодезических измерений (определений)	0.1	-
128	421366.15	1371434.51	Метод спутниковых геодезических измерений (определений)	0.1	-

2. Сведения о характерных точках границ объекта					
Обозначение характерных точек границ	Координаты, м		Метод определения координат характерной точки	Средняя квадратическая погрешность положения характерной точки (Mt), м	Описание обозначения точки на местности (при наличии)
	X	Y			
1	2	3	4	5	6
129	421366.15	1371431.15	Метод спутниковых геодезических измерений (определений)	0.1	-
130	421367.40	1371427.72	Метод спутниковых геодезических измерений (определений)	0.1	-
131	421369.74	1371424.93	Метод спутниковых геодезических измерений (определений)	0.1	-
132	421372.90	1371423.11	Метод спутниковых геодезических измерений (определений)	0.1	-
133	421376.49	1371422.47	Метод спутниковых геодезических измерений (определений)	0.1	-
134	421380.08	1371423.11	Метод спутниковых геодезических измерений (определений)	0.1	-
135	421383.24	1371424.93	Метод спутниковых геодезических измерений (определений)	0.1	-
136	421385.58	1371427.72	Метод спутниковых геодезических измерений (определений)	0.1	-
137	421387.21	1371433.09	Метод спутниковых геодезических измерений (определений)	0.1	-
138	421387.48	1371433.07	Метод спутниковых геодезических измерений (определений)	0.1	-
139	421456.86	1371666.19	Метод спутниковых геодезических измерений (определений)	0.1	-
140	421501.74	1371677.32	Метод спутниковых геодезических измерений (определений)	0.1	-
141	421806.02	1371679.88	Метод спутниковых геодезических измерений (определений)	0.1	-

2. Сведения о характерных точках границ объекта					
Обозначение характерных точек границ	Координаты, м		Метод определения координат характерной точки	Средняя квадратическая погрешность положения характерной точки (Mt), м	Описание обозначения точки на местности (при наличии)
	X	Y			
1	2	3	4	5	6
142	421815.48	1371549.76	Метод спутниковых геодезических измерений (определений)	0.1	-
143	421817.77	1371544.83	Метод спутниковых геодезических измерений (определений)	0.1	-
144	421820.57	1371542.49	Метод спутниковых геодезических измерений (определений)	0.1	-
145	421823.99	1371541.24	Метод спутниковых геодезических измерений (определений)	0.1	-
146	421954.36	1371550.65	Метод спутниковых геодезических измерений (определений)	0.1	-
147	421955.12	1371543.23	Метод спутниковых геодезических измерений (определений)	0.1	-
148	421955.16	1371543.24	Метод спутниковых геодезических измерений (определений)	0.1	-
149	421955.18	1371543.05	Метод спутниковых геодезических измерений (определений)	0.1	-
150	421958.88	1371543.41	Метод спутниковых геодезических измерений (определений)	0.1	-
151	421960.52	1371510.39	Метод спутниковых геодезических измерений (определений)	0.1	-
152	421960.88	1371506.45	Метод спутниковых геодезических измерений (определений)	0.1	-
153	421961.14	1371505.85	Метод спутниковых геодезических измерений (определений)	0.1	-
154	421966.00	1371500.70	Метод спутниковых геодезических измерений (определений)	0.1	-

2. Сведения о характерных точках границ объекта					
Обозначение характерных точек границ	Координаты, м		Метод определения координат характерной точки	Средняя квадратическая погрешность положения характерной точки (Mt), м	Описание обозначения точки на местности (при наличии)
	X	Y			
1	2	3	4	5	6

1	2	3	4	5	6
155	421966.64	1371500.39	Метод спутниковых геодезических измерений (определений)	0.1	-
156	422271.76	1371523.29	Метод спутниковых геодезических измерений (определений)	0.1	-
157	422277.12	1371522.32	Метод спутниковых геодезических измерений (определений)	0.1	-
158	422280.46	1371514.13	Метод спутниковых геодезических измерений (определений)	0.1	-
159	422291.72	1371470.95	Метод спутниковых геодезических измерений (определений)	0.1	-
160	422314.69	1371373.72	Метод спутниковых геодезических измерений (определений)	0.1	-
161	422314.94	1371373.25	Метод спутниковых геодезических измерений (определений)	0.1	-
162	422315.35	1371373.00	Метод спутниковых геодезических измерений (определений)	0.1	-
163	422315.19	1371372.20	Метод спутниковых геодезических измерений (определений)	0.1	-
164	422321.34	1371345.77	Метод спутниковых геодезических измерений (определений)	0.1	-
165	422326.54	1371313.08	Метод спутниковых геодезических измерений (определений)	0.1	-
166	422353.20	1371202.14	Метод спутниковых геодезических измерений (определений)	0.1	-
167	422365.47	1371149.42	Метод спутниковых геодезических измерений (определений)	0.1	-

2. Сведения о характерных точках границ объекта

Обозначение характерных точек границ	Координаты, м		Метод определения координат характерной точки	Средняя квадратическая погрешность положения характерной точки (Mt), м	Описание обозначения точки на местности (при наличии)
	X	Y			
1	2	3	4	5	6
168	422367.39	1371143.80	Метод спутниковых геодезических измерений (определений)	0.1	-
169	422368.13	1371142.86	Метод спутниковых геодезических измерений (определений)	0.1	-

1	2	3	4	5	6
170	422368.89	1371142.68	Метод спутниковых геодезических измерений (определений)	0.1	-
171	422369.55	1371143.12	Метод спутниковых геодезических измерений (определений)	0.1	-
172	422369.69	1371143.89	Метод спутниковых геодезических измерений (определений)	0.1	-
173	422369.18	1371144.72	Метод спутниковых геодезических измерений (определений)	0.1	-
174	422367.41	1371149.93	Метод спутниковых геодезических измерений (определений)	0.1	-
175	422355.14	1371202.60	Метод спутниковых геодезических измерений (определений)	0.1	-
176	422328.50	1371313.51	Метод спутниковых геодезических измерений (определений)	0.1	-
1	422323.29	1371346.19	Метод спутниковых геодезических измерений (определений)	0.1	-
177	422613.97	1371103.91	Метод спутниковых геодезических измерений (определений)	0.1	-
178	422605.38	1371144.83	Метод спутниковых геодезических измерений (определений)	0.1	-
179	422611.38	1371146.18	Метод спутниковых геодезических измерений (определений)	0.1	-

2. Сведения о характерных точках границ объекта

Обозначение характерных точек границ	Координаты, м		Метод определения координат характерной точки	Средняя квадратическая погрешность положения характерной точки (Mt), м	Описание обозначения точки на местности (при наличии)
	X	Y			
1	2	3	4	5	6
180	422611.27	1371146.70	Метод спутниковых геодезических измерений (определений)	0.1	-
181	422611.34	1371146.72	Метод спутниковых геодезических измерений (определений)	0.1	-
182	422610.17	1371151.83	Метод спутниковых геодезических измерений (определений)	0.1	-
183	422610.22	1371151.87	Метод спутниковых геодезических измерений (определений)	0.1	-

1	2	3	4	5	6
184	422613.31	1371156.30	Метод спутниковых геодезических измерений (определений)	0.1	-
185	422613.95	1371159.89	Метод спутниковых геодезических измерений (определений)	0.1	-
186	422593.01	1371245.46	Метод спутниковых геодезических измерений (определений)	0.1	-
187	422584.99	1371277.37	Метод спутниковых геодезических измерений (определений)	0.1	-
188	422566.10	1371326.29	Метод спутниковых геодезических измерений (определений)	0.1	-
189	422537.67	1371434.86	Метод спутниковых геодезических измерений (определений)	0.1	-
190	422497.02	1371526.50	Метод спутниковых геодезических измерений (определений)	0.1	-
191	422501.61	1371535.31	Метод спутниковых геодезических измерений (определений)	0.1	-
192	422527.84	1371571.82	Метод спутниковых геодезических измерений (определений)	0.1	-

2. Сведения о характерных точках границ объекта

Обозначение характерных точек границ	Координаты, м		Метод определения координат характерной точки	Средняя квадратическая погрешность положения характерной точки (Mt), м	Описание обозначения точки на местности (при наличии)
	X	Y			
1	2	3	4	5	6
193	422528.32	1371577.23	Метод спутниковых геодезических измерений (определений)	0.1	-
194	422526.02	1371582.16	Метод спутниковых геодезических измерений (определений)	0.1	-
195	422521.57	1371585.27	Метод спутниковых геодезических измерений (определений)	0.1	-
196	422516.15	1371585.75	Метод спутниковых геодезических измерений (определений)	0.1	-
197	422512.73	1371584.50	Метод спутниковых геодезических измерений (определений)	0.1	-
198	422509.93	1371582.16	Метод спутниковых геодезических измерений (определений)	0.1	-

1	2	3	4	5	6
199	422484.20	1371547.08	Метод спутниковых геодезических измерений (определений)	0.1	-
200	422475.50	1371530.46	Метод спутниковых геодезических измерений (определений)	0.1	-
201	422475.02	1371525.04	Метод спутниковых геодезических измерений (определений)	0.1	-
202	422517.86	1371427.79	Метод спутниковых геодезических измерений (определений)	0.1	-
203	422545.93	1371320.41	Метод спутниковых геодезических измерений (определений)	0.1	-
204	422565.12	1371270.52	Метод спутниковых геодезических измерений (определений)	0.1	-
205	422590.79	1371167.30	Метод спутниковых геодезических измерений (определений)	0.1	-

2. Сведения о характерных точках границ объекта

Обозначение характерных точек границ	Координаты, м		Метод определения координат характерной точки	Средняя квадратическая погрешность положения характерной точки (Mt), м	Описание обозначения точки на местности (при наличии)
	X	Y			
1	2	3	4	5	6
206	422582.50	1371165.41	Метод спутниковых геодезических измерений (определений)	0.1	-
207	422582.58	1371165.06	Метод спутниковых геодезических измерений (определений)	0.1	-
208	422584.72	1371155.61	Метод спутниковых геодезических измерений (определений)	0.1	-
209	422585.16	1371153.63	Метод спутниковых геодезических измерений (определений)	0.1	-
210	422588.03	1371140.93	Метод спутниковых геодезических измерений (определений)	0.1	-
211	422603.43	1371144.40	Метод спутниковых геодезических измерений (определений)	0.1	-
212	422611.81	1371104.44	Метод спутниковых геодезических измерений (определений)	0.1	-
213	422393.48	1371050.64	Метод спутниковых геодезических измерений (определений)	0.1	-

1	2	3	4	5	6
214	422391.17	1371053.33	Метод спутниковых геодезических измерений (определений)	0.1	-
215	422370.06	1371139.15	Метод спутниковых геодезических измерений (определений)	0.1	-
216	422370.29	1371141.28	Метод спутниковых геодезических измерений (определений)	0.1	-
217	422370.25	1371141.63	Метод спутниковых геодезических измерений (определений)	0.1	-
218	422369.88	1371142.13	Метод спутниковых геодезических измерений (определений)	0.1	-

2. Сведения о характерных точках границ объекта

Обозначение характерных точек границ	Координаты, м		Метод определения координат характерной точки	Средняя квадратическая погрешность положения характерной точки (Mt), м	Описание обозначения точки на местности (при наличии)
	X	Y			
1	2	3	4	5	6
219	422369.56	1371142.29	Метод спутниковых геодезических измерений (определений)	0.1	-
220	422369.21	1371142.32	Метод спутниковых геодезических измерений (определений)	0.1	-
221	422368.86	1371142.22	Метод спутниковых геодезических измерений (определений)	0.1	-
222	422368.57	1371142.01	Метод спутниковых геодезических измерений (определений)	0.1	-
223	422368.30	1371141.46	Метод спутниковых геодезических измерений (определений)	0.1	-
224	422368.07	1371138.86	Метод спутниковых геодезических измерений (определений)	0.1	-
225	422389.28	1371052.62	Метод спутниковых геодезических измерений (определений)	0.1	-
226	422389.47	1371052.23	Метод спутниковых геодезических измерений (определений)	0.1	-
227	422392.37	1371048.87	Метод спутниковых геодезических измерений (определений)	0.1	-
228	422392.61	1371048.67	Метод спутниковых геодезических измерений (определений)	0.1	-

1	2	3	4	5	6
229	422392.95	1371048.54	Метод спутниковых геодезических измерений (определений)	0.1	-
230	422393.37	1371048.55	Метод спутниковых геодезических измерений (определений)	0.1	-
231	422613.23	1371102.73	Метод спутниковых геодезических измерений (определений)	0.1	-

2. Сведения о характерных точках границ объекта

Обозначение характерных точек границ	Координаты, м		Метод определения координат характерной точки	Средняя квадратическая погрешность положения характерной точки (Mt), м	Описание обозначения точки на местности (при наличии)
	X	Y			
1	2	3	4	5	6
232	422613.57	1371102.89	Метод спутниковых геодезических измерений (определений)	0.1	-
233	422613.82	1371103.15	Метод спутниковых геодезических измерений (определений)	0.1	-
234	422613.96	1371103.48	Метод спутниковых геодезических измерений (определений)	0.1	-
177	422613.97	1371103.91	Метод спутниковых геодезических измерений (определений)	0.1	-

3. Сведения о характерных точках части (частей) границы объекта

Обозначение характерных точек части границы	Координаты, м		Метод определения координат характерной точки	Средняя квадратическая погрешность положения характерной точки (Mt), м	Описание обозначения точки на местности (при наличии)
	X	Y			
1	2	3	4	5	6
-	-	-	-	-	-

Раздел 3

Сведения о местоположении измененных (уточненных) границ объекта

1. Система координат –

2. Сведения о характерных точках границ объекта

Обозначение характерных точек границ	Существующие координаты, м		Измененные (уточненные) координаты, м		Метод определения координат характерной точки	Средняя квадратическая погрешность положения характерной точки (Mt), м	Описание обозначения точки на местности (при наличии)
	X	Y	X	Y			
1	2	3	4	5	6	7	8
-	-	-	-	-	-	-	-

3. Сведения о характерных точках части (частей) границы объекта							
Обозначение характерных точек части границы	Существующие координаты, м		Измененные (уточненные) координаты, м		Метод определения координат характерной точки	Средняя квадратическая погрешность положения характерной точки (Mt), м	Описание обозначения точки на местности (при наличии)
	X	Y	X	Y			
1	2	3	4	5	6	7	8
-	-	-	-	-	-	-	-

Начальник общего отдела
Администрации города Таганрога

И.В. Адова