

**РОССИЙСКАЯ ФЕДЕРАЦИЯ
РОСТОВСКАЯ ОБЛАСТЬ
МУНИЦИПАЛЬНОЕ ОБРАЗОВАНИЕ «ГОРОД ТАГАНРОГ»**

АДМИНИСТРАЦИЯ ГОРОДА ТАГАНРОГА

ПОСТАНОВЛЕНИЕ

08.02.2021

№ 177

г. Таганрог

Об установлении публичного сервитута в целях размещения объекта электросетевого хозяйства ТП № 620, ТП № 709, ТП № 710 ВЛ 10 кВ № 1/3 ПС Троицкая-1

В соответствии с главой V.7, статьей 23 Земельного кодекса Российской Федерации, статьей 3.6 Федерального закона от 25.10.2001 № 137-ФЗ «О введении в действие Земельного кодекса Российской Федерации», Постановлением Правительства Российской Федерации от 24.02.2009 № 160 «О порядке установления охранных зон объектов электросетевого хозяйства и особых условий использования земельных участков, расположенных в границах таких зон», рассмотрев ходатайство публичного акционерного общества «Россети Юг» об установлении публичного сервитута, **постановляю:**

1. Установить публичный сервитут в интересах публичного акционерного общества «Россети Юг» сроком на 49 лет в отношении земельных участков, указанных в приложении № 1, в целях размещения существующих объектов электросетевого хозяйства, их неотъемлемых технологических частей (ТП № 620, ТП № 709, ТП № 710 ВЛ 10 кВ № 1/3 ПС Троицкая-1).

2. Утвердить границы публичного сервитута, указанного в пункте 1 настоящего постановления, согласно приложению № 2.

3. Установить, что использование земельных участков (их частей) и (или) расположенных на них объектов недвижимого имущества в соответствии с их разрешенным использованием будет невозможно или существенно затруднено в связи с осуществлением сервитута только во время предотвращения или ликвидации аварийной ситуации, а также при проведении капитального ремонта объектов электросетевого хозяйства.

Капитальный ремонт объектов электросетевого хозяйства производится с предварительным уведомлением собственников (землепользователей, землевладельцев, арендаторов) земельных участков 1 раз в 12 лет. Продолжительность капитального ремонта не превышает три месяца для земельных участков, предназначенных для жилищного строительства (в том числе индивидуального жилищного строительства), ведения личного

подсобного хозяйства, садоводства, огородничества, и не превышает один год в отношении иных земельных участков.

Выполнение работ при осуществлении деятельности, для обеспечения которой установлен публичный сервитут, осуществляется по графику и в сроки, установленные разделом IV Правил установления охранных зон объектов электросетевого хозяйства и особых условий использования земельных участков, расположенных в границах таких зон, утвержденных Постановлением Правительства Российской Федерации от 24.02.2009 № 160.

4. Определить, что зона с особыми условиями использования территорий и содержание ограничений прав на земельные участки устанавливаются в соответствии с Постановлением Правительства Российской Федерации от 24.02.2009 № 160 «О порядке установления охранных зон объектов электросетевого хозяйства и особых условий использования земельных участков, расположенных в границах таких зон».

5. Определить, что в соответствии с пунктом 4 статьи 3.6 Федерального закона от 25.10.2001 № 137-ФЗ «О введении в действие Земельного кодекса Российской Федерации» плата за публичный сервитут, указанный в пункте 1 настоящего постановления, не устанавливается.

6. Обязать публичное акционерное общество «Россети Юг» привести земельные участки в состояние, пригодное для их использования в соответствии с видом разрешенного использования, в срок не позднее чем три месяца после завершения капитального или текущего ремонта, реконструкции, эксплуатации, консервации, сноса инженерного сооружения, для размещения которого установлен публичный сервитут, указанный в пункте 1 настоящего постановления.

7. Настоящее постановление подлежит официальному опубликованию, а также размещению на официальном портале Администрации города Таганрога в информационно-телекоммуникационной сети «Интернет» в течение пяти рабочих дней со дня его принятия.

8. Настоящее постановление вступает в силу со дня его принятия.

9. Контроль за исполнением настоящего постановления возложить на заместителя главы Администрации города Таганрога по вопросам экономики Корякина Р.В.

Глава Администрации
города Таганрога

А.В. Лисицкий

Приложение № 1
к постановлению
Администрации
города Таганрога
от _____ № _____

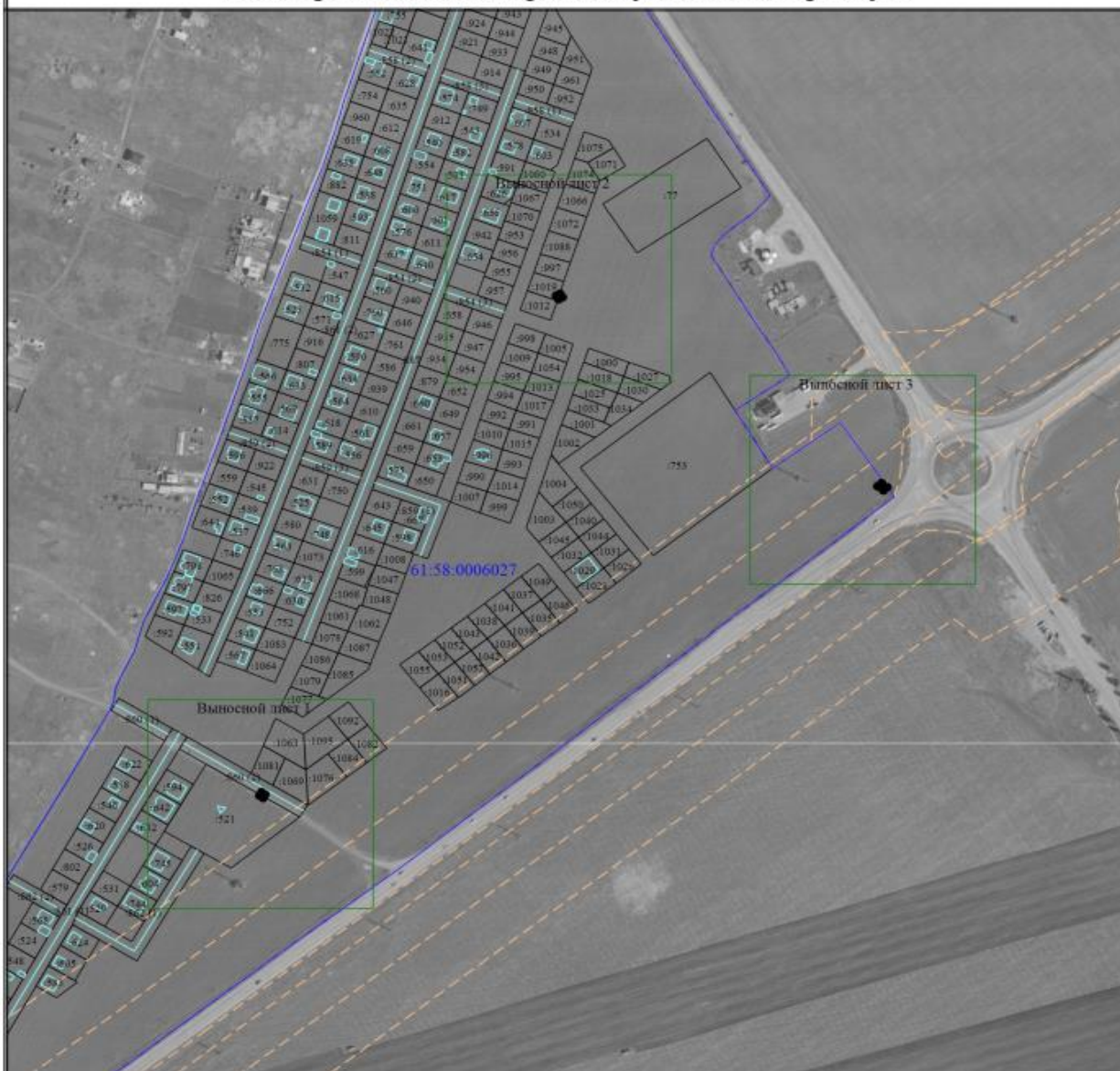
ПЕРЕЧЕНЬ
земельных участков, в отношении которых установлен публичный сервитут

№ п/п	Кадастровый номер земельного участка	Адрес или иное описание местоположения земельного участка
1	61:58:0006027:1019	Ростовская область, г. Таганрог, около ул. Бровикова (участок 2)
2	61:58:0006027:521	Ростовская область, г. Таганрог, Северо-Западное Шоссе, 40
3	61:58:0006027:860	Ростовская область, г. Таганрог, проезд Сенявина (между Северо-Западное Шоссе и ул. Танича)

Начальник общего отдела
Администрации города Таганрога

И.В. Адова

Схема расположения границ публичного сервитута



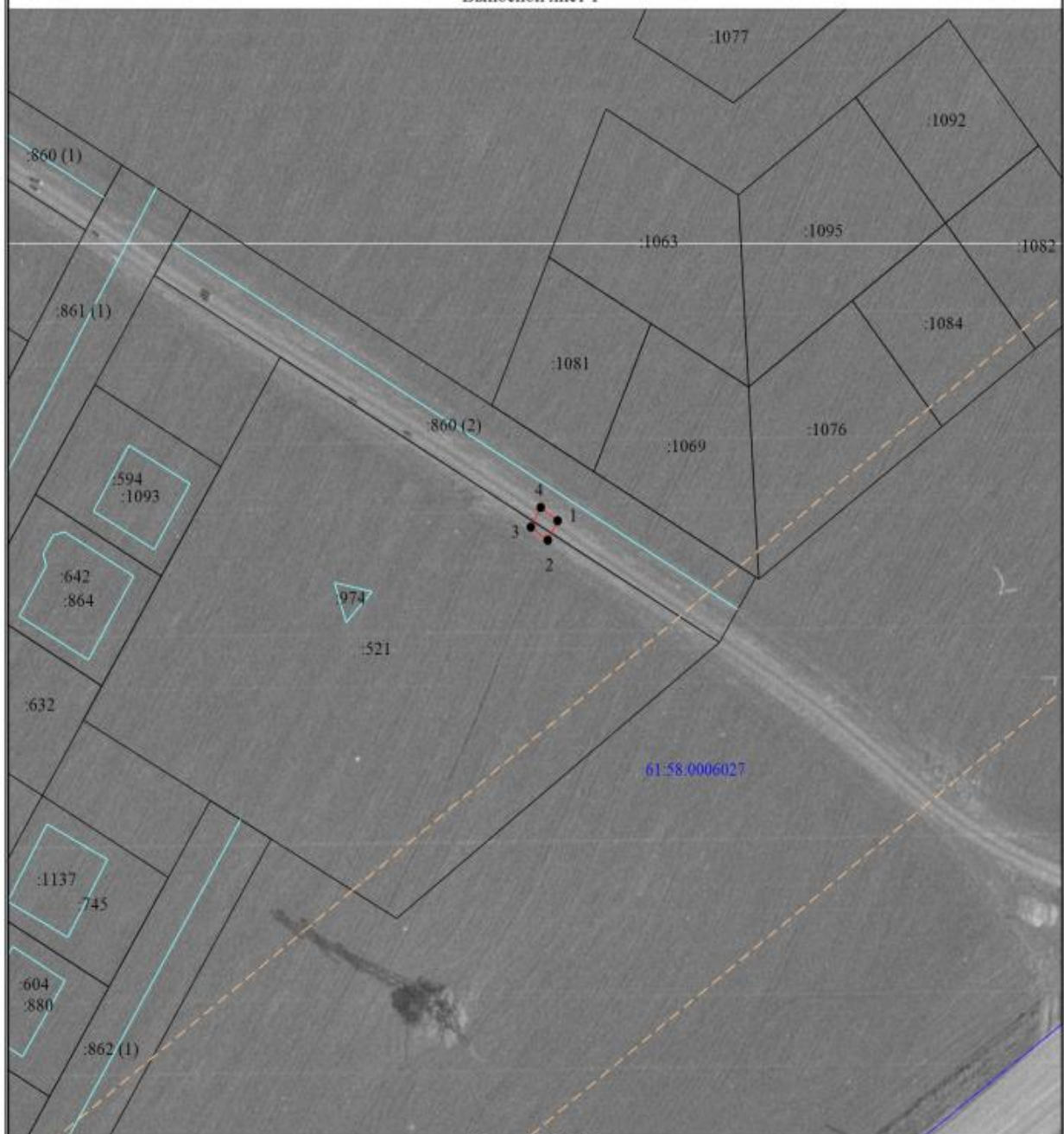
Масштаб 1:5000

Условные обозначения

- - Характерная точка границы, сведения о которой позволяют однозначно определить ее положение на местности
- 1 - Обозначение новой характерной точки
- :77 - Кадастровый номер объекта недвижимости
- 61:58:0006027 - Номер кадастрового квартала
- (blue line) - Граница публичного сервитута
- (red line) - Граница кадастрового квартала
- (green line) - Существующая часть границы, имеющиеся в ЕГРН сведения о которой достаточны для определения ее местоположения
- (cyan line) - Граница объекта капитального строительства
- (yellow dashed line) - Граница зоны с особыми условиями использования территории

Схема расположения границ публичного сервитута

Выносной лист 1



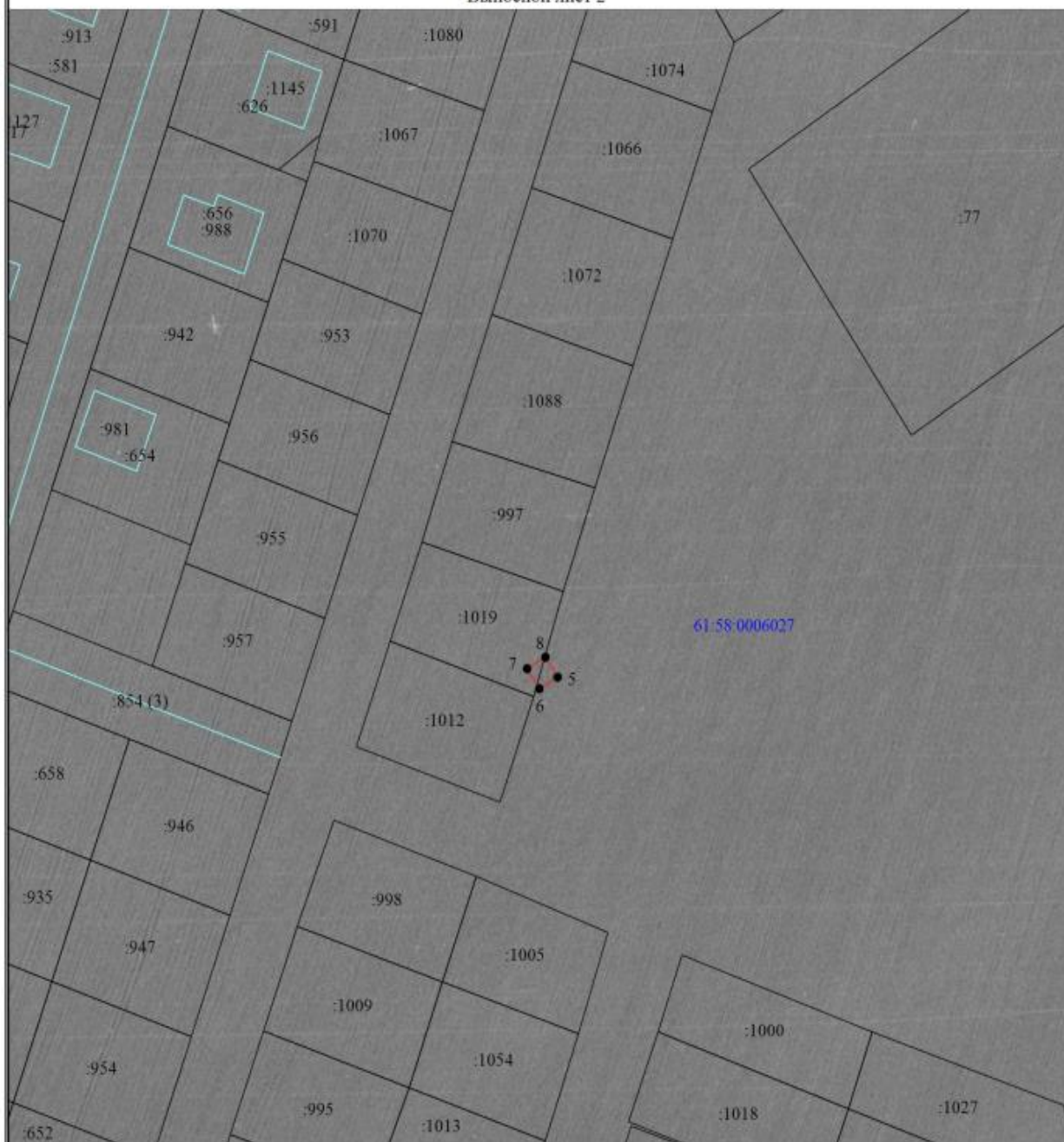
Масштаб 1:1000

Условные обозначения

- - Характерная точка границы, сведения о которой позволяют однозначно определить ее положение на местности
- 1 - Обозначение новой характерной точки
- :77 - Кадастровый номер объекта недвижимости
- 61:58:0006027 - Номер кадастрового квартала
- (red line) - Граница публичного сервитута
- (blue line) - Граница кадастрового квартала
- (cyan line) - Существующая часть границы, имеющиеся в ЕГРН сведения о которой достаточны для определения ее местоположения
- (cyan line) - Граница объекта капитального строительства
- - - (dashed line) - Граница зоны с особыми условиями использования территории

Схема расположения границ публичного сервитута

Выносной лист 2



Масштаб 1:1000

Условные обозначения

- - Характерная точка границы, сведения о которой позволяют однозначно определить ее положение на местности
- 1 - Обозначение новой характерной точки
- :77 - Кадастровый номер объекта недвижимости
- 61:58:0006027 - Номер кадастрового квартала
- (red line) - Граница публичного сервитута
- (blue line) - Граница кадастрового квартала
- (grey line) - Существующая часть границы, имеющиеся в ЕГРН сведения о которой достаточны для определения ее местоположения
- (cyan line) - Граница объекта капитального строительства
- (dashed yellow line) - Граница зоны с особыми условиями использования территории

Схема расположения границ публичного сервитута

Выносной лист 3



Масштаб 1:1000

Условные обозначения

- - Характерная точка границы, сведения о которой позволяют однозначно определить ее положение на местности
- 1 - Обозначение новой характерной точки
- :77 - Кадастровый номер объекта недвижимости
- 61:58:0006027 - Номер кадастрового квартала
- (red line) - Граница публичного сервитута
- (blue line) - Граница кадастрового квартала
- (grey line) - Существующая часть границы, имеющиеся в ЕГРН сведения о которой достаточны для определения ее местоположения
- (cyan line) - Граница объекта капитального строительства
- (dashed orange line) - Граница зоны с особыми условиями использования территории

ОПИСАНИЕ МЕСТОПОЛОЖЕНИЯ ГРАНИЦ		
Публичный сервитут ТП № 620, ТП № 709, ТП № 710 ВЛ 10 кВ № 1/3 ПС Троицкая-1 (наименование объекта, местоположение границ которого описано (далее - объект))		
Раздел 1		
Сведения об объекте		
№ п/п	Характеристики объекта	Описание характеристик
1	2	3
1	Местоположение объекта	Ростовская область, город Таганрог
2	Площадь объекта +/- величина погрешности определения площади (P +/- Дельта P)	50 +/- 2 м ²
3	Иные характеристики объекта	Публичный сервитут для использования земель (земельных участков) в целях эксплуатации объекта энергетики местного значения «ТП № 620, ТП № 709, ТП № 710 ВЛ 10 кВ № 1/3 ПС Троицкая-1» сроком действия 49 лет в интересах публичного акционерного общества «Россети Юг»

Раздел 2					
Сведения о местоположении границ объекта					
1. Система координат МСК-61					
2. Сведения о характерных точках границ объекта					
Обозначение характерных точек границ	Координаты, м		Метод определения координат характерной точки	Средняя квадратическая погрешность положения характерной точки (Mt), м	Описание обозначения точки на местности (при наличии)
	X	Y			
1	2	3	4	5	6
1	426956.49	1365568.57	Метод спутниковых геодезических измерений (определений)	0.1	-
2	426953.41	1365566.89	Метод спутниковых геодезических измерений (определений)	0.1	-
3	426955.49	1365564.02	Метод спутниковых геодезических измерений (определений)	0.1	-

4	426958.57	1365565.70	Метод спутниковых геодезических измерений (определений)	0.1	-
1	426956.49	1365568.57	Метод спутниковых геодезических измерений (определений)	0.1	-
5	427379.35	1365806.08	Метод спутниковых геодезических измерений (определений)	0.1	-
6	427377.56	1365802.99	Метод спутниковых геодезических измерений (определений)	0.1	-
7	427380.67	1365800.94	Метод спутниковых геодезических измерений (определений)	0.1	-
8	427382.46	1365804.02	Метод спутниковых геодезических измерений (определений)	0.1	-
5	427379.35	1365806.08	Метод спутниковых геодезических измерений (определений)	0.1	-
9	427217.82	1366065.51	Метод спутниковых геодезических измерений (определений)	0.1	-

2. Сведения о характерных точках границ объекта					
Обозначение характерных точек границ	Координаты, м		Метод определения координат характерной точки	Средняя квадратическая погрешность положения характерной точки (Mt), м	Описание обозначения точки на местности (при наличии)
	X	Y			
1	2	3	4	5	6
10	427214.92	1366062.29	Метод спутниковых геодезических измерений (определений)	0.1	-
11	427218.40	1366057.68	Метод спутниковых геодезических измерений (определений)	0.1	-

12	427221.30	1366060.90	Метод спутниковых геодезических измерений (определений)	0.1	-
9	427217.82	1366065.51	Метод спутниковых геодезических измерений (определений)	0.1	-
3. Сведения о характерных точках части (частей) границы объекта					
Обозначение характерных точек части границы	Координаты, м		Метод определения координат характерной точки	Средняя квадратическая погрешность положения характерной точки (Mt), м	Описание обозначения точки на местности (при наличии)
	X	Y			
1	2	3	4	5	6
-	-	-	-	-	-

Раздел 3							
Сведения о местоположении измененных (уточненных) границ объекта							
1. Система координат -							
2. Сведения о характерных точках границ объекта							
Обозначение характерных точек границ	Существующие координаты, м		Измененные (уточненные) координаты, м		Метод определения координат характерной точки	Средняя квадратическая погрешность положения характерной точки (Mt), м	Описание обозначения точки на местности (при наличии)
	X	Y	X	Y			
1	2	3	4	5	6	7	8
-	-	-	-	-	-	-	-
3. Сведения о характерных точках части (частей) границы объекта							
Обозначение характерных точек части границы	Существующие координаты, м		Измененные (уточненные) координаты, м		Метод определения координат характерной точки	Средняя квадратическая погрешность положения характерной точки (Mt), м	Описание обозначения точки на местности (при наличии)
	X	Y	X	Y			
1	2	3	4	5	6	7	8
-	-	-	-	-	-	-	-

Начальник общего отдела
Администрации города Таганрога

И.В. Адова