

**РОССИЙСКАЯ ФЕДЕРАЦИЯ  
РОСТОВСКАЯ ОБЛАСТЬ  
МУНИЦИПАЛЬНОЕ ОБРАЗОВАНИЕ «ГОРОД ТАГАНРОГ»**

**АДМИНИСТРАЦИЯ ГОРОДА ТАГАНРОГА**

**ПОСТАНОВЛЕНИЕ**

02.02.2021

№ 137

г. Таганрог

Об установлении публичного сервитута в целях размещения объекта электросетевого хозяйства ВЛ 6кВ № 20 РП-1, в том числе РП-1, ТП-33, ТП-19, ТП-59, ТП-38

В соответствии с главой V.7, статьей 23 Земельного кодекса Российской Федерации, статьей 3.6 Федерального закона от 25.10.2001 № 137-ФЗ «О введении в действие Земельного кодекса Российской Федерации», Постановлением Правительства Российской Федерации от 24.02.2009 № 160 «О порядке установления охранных зон объектов электросетевого хозяйства и особых условий использования земельных участков, расположенных в границах таких зон», рассмотрев ходатайство публичного акционерного общества «Россети Юг» об установлении публичного сервитута, **постановляю:**

1. Установить публичный сервитут в интересах публичного акционерного общества «Россети Юг» сроком на 49 лет в отношении земельных участков, указанных в приложении № 1, в целях размещения существующих объектов электросетевого хозяйства, их неотъемлемых технологических частей (ВЛ 6кВ № 20 РП-1, в том числе РП-1, ТП-33, ТП-19, ТП-59, ТП-38).

2. Утвердить границы публичного сервитута, указанного в пункте 1 настоящего постановления, согласно приложению № 2.

3. Установить, что использование земельных участков (их частей) и (или) расположенных на них объектов недвижимого имущества в соответствии с их разрешенным использованием будет невозможно или существенно затруднено в связи с осуществлением сервитута только во время предотвращения или ликвидации аварийной ситуации, а также при проведении капитального ремонта объектов электросетевого хозяйства.

Капитальный ремонт объектов электросетевого хозяйства производится с предварительным уведомлением собственников (землепользователей, землевладельцев, арендаторов) земельных участков 1 раз в 12 лет. Продолжительность капитального ремонта не превышает три месяца для земельных участков, предназначенных для жилищного строительства (в том числе индивидуального жилищного строительства), ведения личного

подсобного хозяйства, садоводства, огородничества, и не превышает один год в отношении иных земельных участков.

Выполнение работ при осуществлении деятельности, для обеспечения которой установлен публичный сервитут, осуществляется по графику и в сроки, установленные разделом IV Правил установления охранных зон объектов электросетевого хозяйства и особых условий использования земельных участков, расположенных в границах таких зон, утвержденных Постановлением Правительства Российской Федерации от 24.02.2009 № 160.

4. Определить, что зона с особыми условиями использования территорий и содержание ограничений прав на земельные участки устанавливаются в соответствии с Постановлением Правительства Российской Федерации от 24.02.2009 № 160 «О порядке установления охранных зон объектов электросетевого хозяйства и особых условий использования земельных участков, расположенных в границах таких зон».

5. Определить, что в соответствии с пунктом 4 статьи 3.6 Федерального закона от 25.10.2001 № 137-ФЗ «О введении в действие Земельного кодекса Российской Федерации» плата за публичный сервитут, указанный в пункте 1 настоящего постановления, не устанавливается.

6. Обязать публичное акционерное общество «Россети Юг» привести земельные участки в состояние, пригодное для их использования в соответствии с видом разрешенного использования, в срок не позднее чем три месяца после завершения капитального или текущего ремонта, реконструкции, эксплуатации, консервации, сноса инженерного сооружения, для размещения которого установлен публичный сервитут, указанный в пункте 1 настоящего постановления.

7. Настоящее постановление подлежит официальному опубликованию, а также размещению на официальном портале Администрации города Таганрога в информационно-телекоммуникационной сети «Интернет» в течение пяти рабочих дней со дня его принятия.

8. Настоящее постановление вступает в силу со дня его принятия.

9. Контроль за исполнением настоящего постановления возложить на заместителя главы Администрации города Таганрога по вопросам экономики Корякина Р.В.

Глава Администрации  
города Таганрога

А.В. Лисицкий

Приложение № 1  
к постановлению  
Администрации  
города Таганрога  
от №

### ПЕРЕЧЕНЬ

земельных участков, в отношении которых установлен публичный сервитут

№ п/п	Кадастровый номер земельного участка	Адрес или иное описание местоположения земельного участка
1	61:58:0000000:107	Ростовская обл., г. Таганрог, дорога 16-й Переулок (между ул. Октябрьская и ул. Пролетарская)
2	61:58:0000000:39733	Ростовская обл., г. Таганрог, 10-й Переулок (между ул. Октябрьская и ул. Свободы)
3	61:58:0000000:39765	Ростовская обл., г. Таганрог, 4-й Переулок (между ул. Александровская и ул. Татарская)
4	61:58:0000000:39833	Ростовская обл., г. Таганрог, 19-й Переулок (между ул. Восточная и ул. Карла Либкнехта)
5	61:58:0000000:39871	Ростовская обл., г. Таганрог, 5-й Переулок (между ул. Кузнечная и ул. Розы Люксембург)
6	61:58:0000000:39911	Ростовская обл., г. Таганрог, 14-й Переулок (между ул. Октябрьская и ул. Водопроводная)
7	61:58:0000000:39922	Ростовская обл., г. Таганрог, 7-й Переулок (между ул. Октябрьская и ул. Водопроводная)
8	61:58:0000000:39936	Ростовская обл., г. Таганрог, 17-й Переулок (между ул. Октябрьская и ул. Карла Либкнехта)
9	61:58:0000000:39938	Ростовская обл., г. Таганрог, 11-й Переулок (между ул. Александровская и ул. Татарская)
10	61:58:0000000:39944	Ростовская обл., г. Таганрог, 13-й Переулок (между ул. Октябрьская и ул. Водопроводная)
11	61:58:0000000:39945	Ростовская обл., г. Таганрог, 15-й Переулок (между ул. Октябрьская и ул. Татарская)
12	61:58:0000000:39950	Ростовская обл., г. Таганрог, ул. Энергетическая (между пер. Смирновский и ул. Сергея Шило)
13	61:58:0000000:42286	Ростовская обл., г. Таганрог, ул. Розы Люксембург (между пер. Некрасовский и ул. Виноградная)
14	61:58:0000000:42317	Ростовская обл., г. Таганрог, 6-й Переулок (между ул. Кузнечная и ул. Розы Люксембург)
15	61:58:0000000:42331	Ростовская обл., г. Таганрог, 20-й Переулок (между ул. Восточная и ул. Водопроводная)
16	61:58:0000000:42372	Ростовская обл., г. Таганрог, 12-й Переулок (между ул. Октябрьская и ул. Водопроводная)
17	61:58:0000000:42427	Ростовская обл., г. Таганрог, 8-й Переулок (между балкой Малая Черепаха и ул. Татарская)
18	61:58:0000000:42507	Ростовская обл., г. Таганрог, 9-й Переулок (между ул. Октябрьская и ул. Татарская)
19	61:58:0000000:42632	Ростовская обл., г. Таганрог, пер. Тупой (между ул. Карла Либкнехта и 4-й Переулок)

20	61:58:0000000:42673	Ростовская обл., г. Таганрог, ул. Карла Либкнехта (между пер. Некрасовский и 18-й Переулок)
21	61:58:0000000:42782	Ростовская обл., г. Таганрог, 18-й Переулок (между ул. Восточная и ул. Пролетарская)
22	61:58:0002041:4	Ростовская область, г. Таганрог, около пер. Смирновский, 52
23	61:58:0002041:8	Ростовская обл., г. Таганрог, пер. Смирновский, 52
24	61:58:0002067:14	Ростовская обл., г. Таганрог, ул. Карла Либкнехта, 185
25	61:58:0002067:6	Ростовская обл., г. Таганрог, ул. Карла Либкнехта, 187
26	61:58:0002067:64	Ростовская область, г. Таганрог, ул. Карла Либкнехта, 191
27	61:58:0002067:65	Ростовская область, г. Таганрог, ул. Карла Либкнехта, 191
28	61:58:0002068:12	Ростовская обл., г. Таганрог, ул. Карла Либкнехта, 185-б
29	61:58:0002068:14	Ростовская обл., г. Таганрог, ул. Карла Либкнехта, 185
30	61:58:0002068:20	Ростовская обл., г. Таганрог, ул. Карла Либкнехта, 185-а
31	61:58:0002072:13	Ростовская обл., г. Таганрог, ул. Карла Либкнехта, 201
32	61:58:0002072:14	Ростовская обл., г. Таганрог, ул. Карла Либкнехта, 203-а
33	61:58:0002072:25	Ростовская обл., г. Таганрог, ул. Карла Либкнехта, 203-г
34	61:58:0002077:1	Ростовская обл., г. Таганрог, ул. Розы Люксембург, 180/6-й Переулок, 44
35	61:58:0002077:25	Ростовская обл., г. Таганрог, ул. Розы Люксембург, 182
36	61:58:0002079:25	Ростовская обл., г. Таганрог, 4-й Переулок, 58-г
37	61:58:0002079:30	Ростовская обл., г. Таганрог, ул. Розы Люксембург, 174/5-й Переулок, 43
38	61:58:0002079:33	Ростовская обл., г. Таганрог, 4-й Переулок, 58-а
39	61:58:0002079:35	Ростовская обл., г. Таганрог, ул. Розы Люксембург, 172/4-й Переулок, 60
40	61:58:0002079:36	Ростовская обл., г. Таганрог, ул. Розы Люксембург, 172-а
41	61:58:0002093:124	Ростовская обл., г. Таганрог, ул. Розы Люксембург, 186/8-й Переулок, 49
42	61:58:0002093:125	Ростовская обл., г. Таганрог, ул. Розы Люксембург, 184-а
43	61:58:0002097:3	Ростовская обл., г. Таганрог, ул. Карла Либкнехта, 209
44	61:58:0002099:13	Ростовская обл., г. Таганрог, ул. Карла Либкнехта, 213-а
45	61:58:0002099:14	Ростовская обл., г. Таганрог, ул. Карла Либкнехта, 213
46	61:58:0002105:205	Российская Федерация, Ростовская область, г. Таганрог, 10-й Переулок, 73
47	61:58:0002106:18	Ростовская обл., г. Таганрог, 10-й Переулок, 91
48	61:58:0002106:22	Ростовская обл., г. Таганрог, 10-й Переулок, 89-г
49	61:58:0002108:45	347902, Российская Федерация, Ростовская область, г. Таганрог, ул. Карла Либкнехта, 219а
50	61:58:0002118:13	Ростовская обл., г. Таганрог, 10-й Переулок, 92-а
51	61:58:0002118:61	Ростовская область, г. Таганрог, ул. Энергетическая, 65
52	61:58:0002118:62	Ростовская область, г. Таганрог, ул. Энергетическая, 65
53	61:58:0002119:135	Ростовская область, г. Таганрог, 10-й Переулок, 80
54	61:58:0002119:136	Ростовская область, г. Таганрог, 10-й Переулок, 80
55	61:58:0002119:2	Ростовская обл., г. Таганрог, 10-й Переулок, 86
56	61:58:0002119:25	Ростовская область, г. Таганрог, ул. Розы Люксембург, 227
57	61:58:0002119:28	Ростовская обл., г. Таганрог, 10-й Переулок, 74
58	61:58:0002119:33	Ростовская обл., г. Таганрог, 10-й Переулок, 84
59	61:58:0002119:34	Ростовская обл., г. Таганрог, 10-й Переулок, 84-а
60	61:58:0002119:36	Ростовская обл., г. Таганрог, 10-й Переулок, 78-а
61	61:58:0002119:9	Ростовская обл., г. Таганрог, 10-й Переулок, 72-а

62	61:58:0002129:10	Ростовская обл., г. Таганрог, ул. Розы Люксембург, 200
63	61:58:0002138:13	Ростовская обл., г. Таганрог, 13-й Переулок, 63/ ул. Розы Люксембург, 206
64	61:58:0002147:103	Ростовская обл., г. Таганрог, ул. Розы Люксембург, 208
65	61:58:0002147:104	Ростовская обл., г. Таганрог, ул. Розы Люксембург, 208
66	61:58:0002157:19	Ростовская обл., г. Таганрог, ул. Розы Люксембург, 212/ 14-й Переулок, 64
67	61:58:0002166:1	347930, Российская Федерация, Ростовская область, городской округ город Таганрог, Таганрог город, ул. Розы Люксембург, 216
68	61:58:0002166:101	Российская Федерация, Ростовская область, г. Таганрог, ул. Розы Люксембург, 218
69	61:58:0002166:102	347930, Российская Федерация, Ростовская область, г. Таганрог, 16-й Переулок, 65а
70	61:58:0002174:178	347930, Российская Федерация, Ростовская область, г. Таганрог, ул. Розы Люксембург, 222
71	61:58:0002184:25	Ростовская обл., г. Таганрог, ул. Розы Люксембург, 224-а
72	61:58:0002187:152	Ростовская обл., г. Таганрог, ул. Розы Люксембург, 228/ 18-й Переулок, 98
73	61:58:0002187:32	Ростовская обл., г. Таганрог, 19-й Переулок, 95
74	61:58:0002187:33	Ростовская обл., г. Таганрог, ул. Розы Люксембург, 230
75	61:58:0002198:1	Ростовская обл., г. Таганрог, ул. Розы Люксембург, 232/ 19-й Переулок, 100
76	61:58:0002200:20	Ростовская обл., г. Таганрог, ул. Розы Люксембург, 236/ 20-й Переулок, 96-а
77	61:58:0002269:12	Ростовская обл., г. Таганрог, около ул. Розы Люксембург, 265

Начальник общего отдела  
Администрации города Таганрога

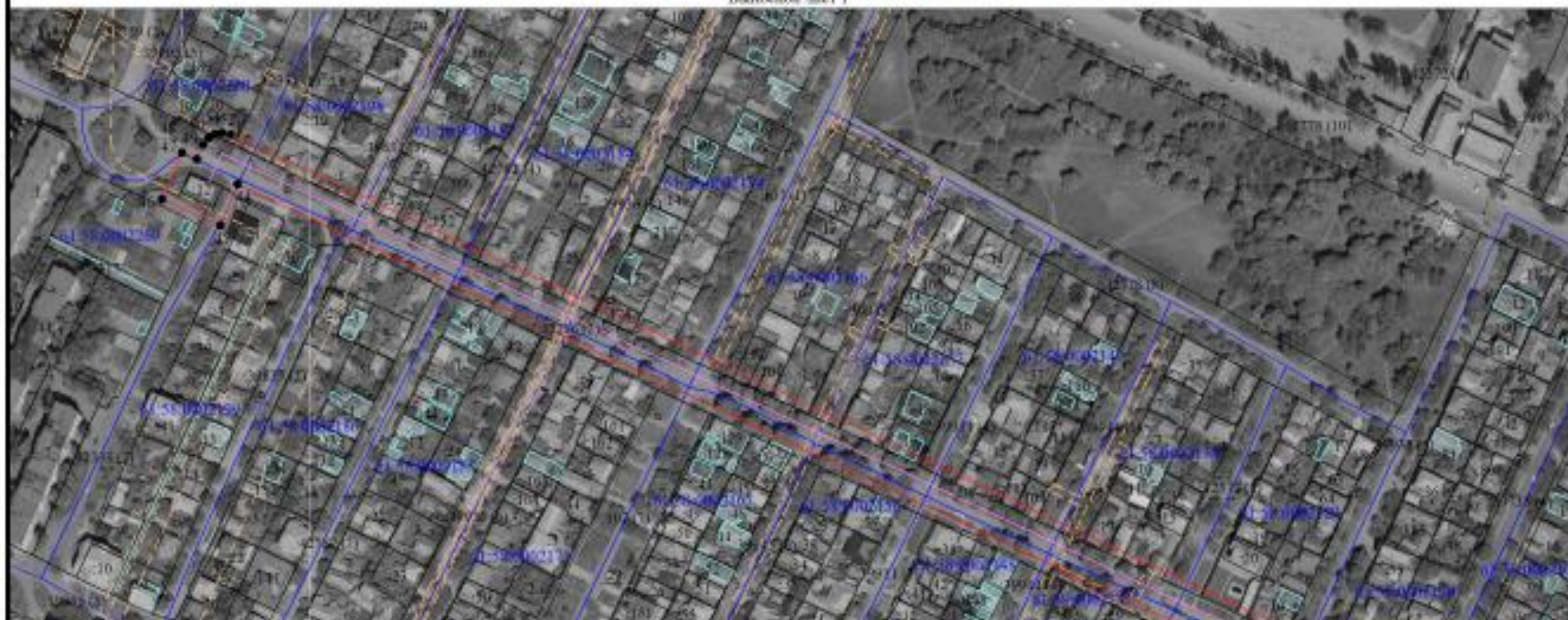
И.В. Адова

Приложение № 2  
к постановлению  
Администрации  
города Таганрога  
от №



## Схема расположения граници публичного сервитута

Выносной лист 1



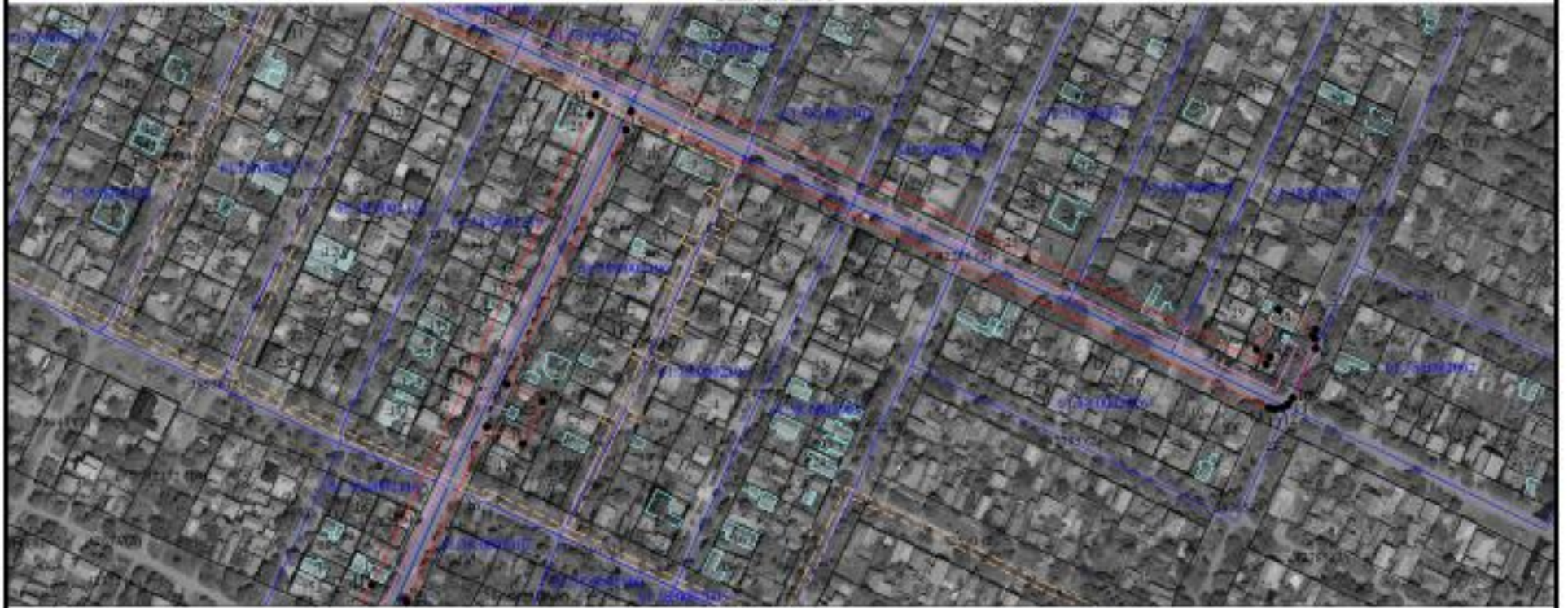
Масштаб 1:3000

### Условные обозначения

- - Характерная точка границы, сведения о которой позволяют однозначно определить ее положение на местности
- 1 - Обозначение новой характерной точки
- :1 - Кадастровый номер объекта недвижимости
- 61:58:0002269 - Номер кадастрового квартала
- (red) - Граница публичного сервитута
- (pink) - Местоположение инженерного сооружения
- (blue) - Граница кадастрового квартала
- (black) - Существующая часть границы, имеющаяся в ЕГРН сведения о которой достаточны для определения ее местоположения
- (green) - Граница объекта капитального строительства
- - - (dashed) - Граница зоны с особыми условиями использования территории

## Схема расположения границ публичного сервитута

Выносной лист 2



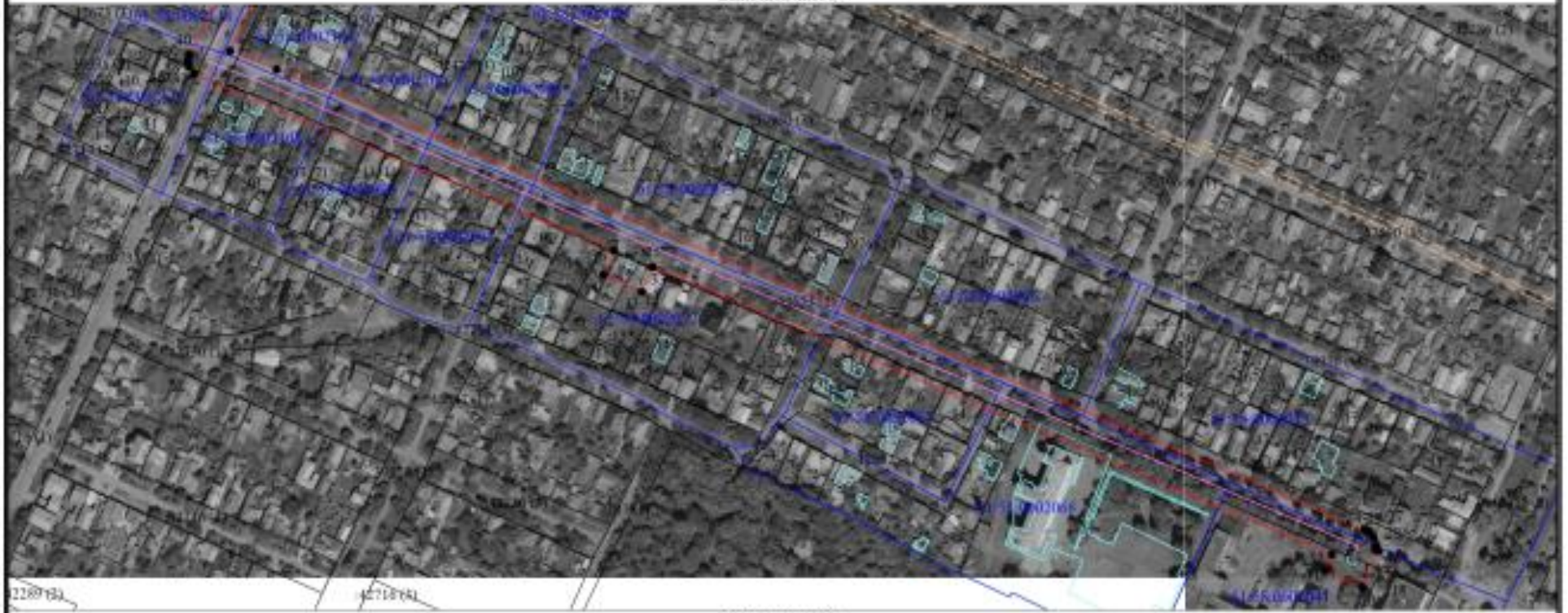
Масштаб 1:5200

### Условные обозначения

- - Характерная точка границы, сведения о которой позволяют однозначно определить ее положение на местности
- 1 - Обозначение новой характерной точки
- :1 - Кадастровый номер объекта недвижимости
- 61:58:0002156 - Номер кадастрового квартала
- (red) - Граница публичного сервитута
- (pink) - Местоположение инженерного сооружения
- (blue) - Граница кадастрового квартала
- (grey) - Существующая часть границы, имеющаяся в ЕГРН сведения о которой достаточны для определения ее местоположения
- (cyan) - Граница объекта капитального строительства
- (dashed orange) - Граница зоны с особыми условиями использования территории

## Схема расположения границ публичного сервитута

Выносной лист 3



Масштаб 1:3500

### Условные обозначения

- - Характерная точка границы, сведения о которой позволяют однозначно определить ее положение на местности
- 1 - Обозначение новой характерной точки
- 1 - Кадастровый номер объекта недвижимости
- 61:58:0002118 - Номер кадастрового квартала
- (red) - Граница публичного сервитута
- (purple) - Местоположение инженерного сооружения
- (blue) - Границы кадастрового квартала
- (grey) - Существующая часть границы, имеются в ЕГРН сведения о которой достаточно для определения ее местоположения
- (green) - Границы объекта капитального строительства
- (dashed) - Граница зоны с особыми условиями использования территории

ОПИСАНИЕ МЕСТОПОЛОЖЕНИЯ ГРАНИЦ		
Публичный сервитут ВЛ 6кВ № 20 РП-1, в том числе РП-1, ТП-33, ТП-19, ТП-59, ТП-38 (наименование объекта, местоположение границ которого описано (далее - объект))		
Раздел 1		
Сведения об объекте		
№ п/п	Характеристики объекта	Описание характеристик
1	2	3
1	Местоположение объекта	Ростовская область, город Таганрог
2	Площадь объекта +/- величина погрешности определения площади (Р +/- Дельта Р)	48224 +/- 77 м <sup>2</sup>
3	Иные характеристики объекта	Публичный сервитут для использования земель (земельных участков) в целях эксплуатации объекта энергетики местного значения «ВЛ 6кВ № 20 РП-1, в том числе РП-1, ТП-33, ТП-19, ТП-59, ТП-38» сроком действия 49 лет в интересах публичного акционерного общества «Россети Юг»

Раздел 2					
Сведения о местоположении границ объекта					
1. Система координат МСК-61					
2. Сведения о характерных точках границ объекта					
Обозначение характерных точек границ	Координаты, м		Метод определения координат характерной точки	Средняя квадратическая погрешность положения характерной точки (Mt), м	Описание обозначения точки на местности (при наличии)
	X	Y			
1	2	3	4	5	6
1	420905.68	1368959.60	Метод спутниковых геодезических измерений (определений)	0.1	-
2	420468.61	1369914.81	Метод спутниковых геодезических измерений (определений)	0.1	-
3	420472.87	1369916.82	Метод спутниковых геодезических измерений (определений)	0.1	-
4	420476.66	1369909.73	Метод спутниковых геодезических измерений (определений)	0.1	-

5	420498.44	1369921.30	Метод спутниковых геодезических измерений (определений)	0.1	-
6	420487.39	1369941.99	Метод спутниковых геодезических измерений (определений)	0.1	-
7	420484.21	1369940.31	Метод спутниковых геодезических измерений (определений)	0.1	-
8	420482.64	1369941.41	Метод спутниковых геодезических измерений (определений)	0.1	-
9	420477.23	1369941.88	Метод спутниковых геодезических измерений (определений)	0.1	-
10	420450.34	1369929.29	Метод спутниковых геодезических измерений (определений)	0.1	-
11	420446.88	1369926.59	Метод спутниковых геодезических измерений (определений)	0.1	-

## 2. Сведения о характерных точках границ объекта

Обозначение характерных точек границ	Координаты, м		Метод определения координат характерной точки	Средняя квадратическая погрешность положения характерной точки (Mt), м	Описание обозначения точки на местности (при наличии)
	X	Y			
1	2	3	4	5	6
12	420445.06	1369923.44	Метод спутниковых геодезических измерений (определений)	0.1	-
13	420444.42	1369919.84	Метод спутниковых геодезических измерений (определений)	0.1	-
14	420445.06	1369916.25	Метод спутниковых геодезических измерений (определений)	0.1	-
15	420605.94	1369564.68	Метод спутниковых геодезических измерений (определений)	0.1	-

16	420595.94	1369561.67	Метод спутниковых геодезических измерений (определений)	0.1	-
17	420457.85	1369496.22	Метод спутниковых геодезических измерений (определений)	0.1	-
18	420448.59	1369515.91	Метод спутниковых геодезических измерений (определений)	0.1	-
19	420425.55	1369505.06	Метод спутниковых геодезических измерений (определений)	0.1	-
20	420434.81	1369485.37	Метод спутниковых геодезических измерений (определений)	0.1	-
21	420339.63	1369440.92	Метод спутниковых геодезических измерений (определений)	0.1	-
22	420311.05	1369425.65	Метод спутниковых геодезических измерений (определений)	0.1	-
23	420300.20	1369453.69	Метод спутниковых геодезических измерений (определений)	0.1	-
24	420028.67	1370108.13	Метод спутниковых геодезических измерений (определений)	0.1	-

2. Сведения о характерных точках границ объекта

Обозначение характерных точек границ	Координаты, м		Метод определения координат характерной точки	Средняя квадратическая погрешность положения характерной точки (Mt), м	Описание обозначения точки на местности (при наличии)
	X	Y			
1	2	3	4	5	6
25	420027.01	1370110.86	Метод спутниковых геодезических измерений (определений)	0.1	-
26	420024.22	1370113.20	Метод спутниковых геодезических измерений (определений)	0.1	-
27	420018.97	1370114.61	Метод спутниковых геодезических измерений (определений)	0.1	-

28	420017.13	1370114.20	Метод спутниковых геодезических измерений (определений)	0.1	-
29	420016.14	1370116.42	Метод спутниковых геодезических измерений (определений)	0.1	-
30	419994.58	1370106.75	Метод спутниковых геодезических измерений (определений)	0.1	-
31	420004.72	1370084.15	Метод спутниковых геодезических измерений (определений)	0.1	-
32	420014.15	1370088.33	Метод спутниковых геодезических измерений (определений)	0.1	-
33	420183.82	1369679.79	Метод спутниковых геодезических измерений (определений)	0.1	-
34	420168.93	1369673.29	Метод спутниковых геодезических измерений (определений)	0.1	-
35	420178.96	1369650.21	Метод спутниковых геодезических измерений (определений)	0.1	-
36	420193.46	1369656.54	Метод спутниковых геодезических измерений (определений)	0.1	-
37	420297.50	1369404.04	Метод спутниковых геодезических измерений (определений)	0.1	-

## 2. Сведения о характерных точках границ объекта

Обозначение характерных точек границ	Координаты, м		Метод определения координат характерной точки	Средняя квадратическая погрешность положения характерной точки (Mt), м	Описание обозначения точки на местности (при наличии)
	X	Y			
1	2	3	4	5	6
38	420301.95	1369400.92	Метод спутниковых геодезических измерений (определений)	0.1	-
39	420305.54	1369400.29	Метод спутниковых геодезических измерений (определений)	0.1	-
40	420309.13	1369400.92	Метод спутниковых геодезических измерений (определений)	0.1	-

41	420348.77	1369422.02	Метод спутниковых геодезических измерений (определений)	0.1	-
42	420604.15	1369542.32	Метод спутниковых геодезических измерений (определений)	0.1	-
43	420614.73	1369545.36	Метод спутниковых геодезических измерений (определений)	0.1	-
44	420880.83	1368963.43	Метод спутниковых геодезических измерений (определений)	0.1	-
45	420860.38	1368954.44	Метод спутниковых геодезических измерений (определений)	0.1	-
46	420873.41	1368924.80	Метод спутниковых геодезических измерений (определений)	0.1	-
47	420896.54	1368934.96	Метод спутниковых геодезических измерений (определений)	0.1	-
48	420893.24	1368942.48	Метод спутниковых геодезических измерений (определений)	0.1	-
49	420900.54	1368945.71	Метод спутниковых геодезических измерений (определений)	0.1	-
50	420904.17	1368948.49	Метод спутниковых геодезических измерений (определений)	0.1	-

2. Сведения о характерных точках границ объекта

Обозначение характерных точек границ	Координаты, м		Метод определения координат характерной точки	Средняя квадратическая погрешность положения характерной точки (M <sub>t</sub> ), м	Описание обозначения точки на местности (при наличии)
	X	Y			
1	2	3	4	5	6
51	420905.99	1368951.65	Метод спутниковых геодезических измерений (определений)	0.1	-
52	420906.63	1368955.24	Метод спутниковых геодезических измерений (определений)	0.1	-
1	420905.68	1368959.60	Метод спутниковых геодезических измерений (определений)	0.1	-

3. Сведения о характерных точках части (частей) границы объекта					
Обозначение характерных точек части границы	Координаты, м		Метод определения координат характерной точки	Средняя квадратическая погрешность положения характерной точки (Mt), м	Описание обозначения точки на местности (при наличии)
	X	Y			
1	2	3	4	5	6
-	-	-	-	-	-

Раздел 3							
Сведения о местоположении измененных (уточненных) границ объекта							
1. Система координат -							
2. Сведения о характерных точках границ объекта							
Обозначение характерных точек границ	Существующие координаты, м		Измененные (уточненные) координаты, м		Метод определения координат характерной точки	Средняя квадратическая погрешность положения характерной точки (Mt), м	Описание обозначения точки на местности (при наличии)
	X	Y	X	Y			
1	2	3	4	5	6	7	8
-	-	-	-	-	-	-	-
3. Сведения о характерных точках части (частей) границы объекта							
Обозначение характерных точек части границы	Существующие координаты, м		Измененные (уточненные) координаты, м		Метод определения координат характерной точки	Средняя квадратическая погрешность положения характерной точки (Mt), м	Описание обозначения точки на местности (при наличии)
	X	Y	X	Y			
1	2	3	4	5	6	7	8
-	-	-	-	-	-	-	-

Начальник общего отдела  
Администрации города Таганрога

И.В. Адова