

**РОССИЙСКАЯ ФЕДЕРАЦИЯ
РОСТОВСКАЯ ОБЛАСТЬ
МУНИЦИПАЛЬНОЕ ОБРАЗОВАНИЕ «ГОРОД ТАГАНРОГ»**

АДМИНИСТРАЦИЯ ГОРОДА ТАГАНРОГА

ПОСТАНОВЛЕНИЕ

18.12.2020

№ 2063

г. Таганрог

Об установлении публичного сервитута в целях размещения объекта электросетевого хозяйства ВЛ 10 кВ № 6 ПС «Самбек»

В соответствии с главой V.7, статьей 23 Земельного кодекса Российской Федерации, статьей 3.6 Федерального закона от 25.10.2001 № 137-ФЗ «О введении в действие Земельного кодекса Российской Федерации», Постановлением Правительства Российской Федерации от 24.02.2009 № 160 «О порядке установления охранных зон объектов электросетевого хозяйства и особых условий использования земельных участков, расположенных в границах таких зон», рассмотрев ходатайство публичного акционерного общества «Россети Юг» об установлении публичного сервитута, **постановляю:**

1. Установить публичный сервитут в интересах публичного акционерного общества «Россети Юг» сроком на 49 лет в отношении земельных участков, указанных в приложении № 1, в целях размещения существующих объектов электросетевого хозяйства, их неотъемлемых технологических частей (ВЛ 10 кВ № 6 ПС «Самбек»).

2. Утвердить границы публичного сервитута, указанного в пункте 1 настоящего постановления, согласно приложению № 2.

3. Установить, что использование земельных участков (их частей) и (или) расположенных на них объектов недвижимого имущества в соответствии с их разрешенным использованием будет невозможно или существенно затруднено в связи с осуществлением сервитута только во время предотвращения или ликвидации аварийной ситуации, а также при проведении капитального ремонта объектов электросетевого хозяйства.

Капитальный ремонт объектов электросетевого хозяйства производится с предварительным уведомлением собственников (землепользователей, землевладельцев, арендаторов) земельных участков 1 раз в 12 лет. Продолжительность капитального ремонта не превышает три месяца для земельных участков, предназначенных для жилищного строительства (в том числе индивидуального жилищного строительства), ведения личного подсобного хозяйства, садоводства, огородничества, и не превышает один год в отношении иных земельных участков.

Выполнение работ при осуществлении деятельности, для обеспечения которой установлен публичный сервитут, осуществляется по графику и в сроки, установленные разделом IV Правил установления охранных зон объектов электросетевого хозяйства и особых условий использования земельных участков, расположенных в границах таких зон, утвержденных Постановлением Правительства Российской Федерации от 24.02.2009 № 160.

4. Определить, что зона с особыми условиями использования территорий и содержание ограничений прав на земельные участки устанавливаются в соответствии с Постановлением Правительства Российской Федерации от 24.02.2009 № 160 «О порядке установления охранных зон объектов электросетевого хозяйства и особых условий использования земельных участков, расположенных в границах таких зон».

5. Определить, что в соответствии с пунктом 4 статьи 3.6 Федерального закона от 25.10.2001 № 137-ФЗ «О введении в действие Земельного кодекса Российской Федерации» плата за публичный сервитут, указанный в пункте 1 настоящего постановления, не устанавливается.

6. Обязать публичное акционерное общество «Россети Юг» привести земельные участки в состояние, пригодное для их использования в соответствии с видом разрешенного использования, в срок не позднее чем три месяца после завершения капитального или текущего ремонта, реконструкции, эксплуатации, консервации, сноса инженерного сооружения, для размещения которого установлен публичный сервитут, указанный в пункте 1 настоящего постановления.

7. Настоящее постановление подлежит официальному опубликованию, а также размещению на официальном портале Администрации города Таганрога в информационно-телекоммуникационной сети «Интернет» в течение пяти рабочих дней со дня его принятия.

8. Настоящее постановление вступает в силу со дня его принятия.

9. Контроль за исполнением настоящего постановления возложить на заместителя главы Администрации города Таганрога по вопросам экономики Корякина Р.В.

Глава Администрации
города Таганрога

А.В. Лисицкий

Приложение № 1
к постановлению
Администрации
города Таганрога
от №

ПЕРЕЧЕНЬ

земельных участков, в отношении которых установлен публичный сервитут

№ п/п	Кадастровый номер земельного участка	Адрес или иное описание местоположения земельного участка
1	61:00:0000000:926	Ростовская область, г. Таганрог, между Ростовское Шоссе и ул. Фэтари Кола
2	61:26:0600015:1099	Ростовская область, г. Таганрог, ул. Победы, 81-а
3	61:26:0600015:1100	Ростовская область, г. Таганрог, ул. Победы, 61
4	61:26:0600015:1101	Ростовская область, г. Таганрог, ул. Победы, 81
5	61:26:0600015:1158	Ростовская область, Неклиновский район, Самбекская с/а, 0,5 км северо-западнее от бывшего с. Михайловка
6	61:26:0600015:1812	Ростовская область, г. Таганрог, ул. Генерала армии Маргелова (от ул. Мирная до Ростовское Шоссе)
7	61:26:0600015:1911	Ростовская область, г. Таганрог, ул. Победы, 50
8	61:26:0600015:1915	Ростовская область, г. Таганрог, ул. Победы, 40
9	61:26:0600015:2352	Ростовская область, г. Таганрог, ул. Генерала армии Маргелова, 7
10	61:26:0600015:2576	Российская Федерация, Ростовская область, г. Таганрог, ул. Победы
11	61:26:0600015:2578	Российская Федерация, Ростовская область, г. Таганрог, ул. Победы
12	61:26:0600015:2745	Российская Федерация, Ростовская область, г. Таганрог, ул. Генерала армии Маргелова, 5г
13	61:26:0600015:2751	Ростовская область, г. Таганрог, ул. Победы
14	61:26:0600015:3016	Российская Федерация, Ростовская область, городской округ город Таганрог, Таганрог город, ул. Генерала армии Маргелова, 34
15	61:26:0600015:3017	Ростовская область, г. Таганрог, ул. Победы
16	61:26:0600015:649	Ростовская область, г. Таганрог, ул. Победы, 101
17	61:26:0600015:953	Ростовская обл., р-н Неклиновский, Вареновское сельское поселение
18	61:58:0000000:39773	Ростовская обл., г. Таганрог, ул. Хоменко (между ул. Михайловская и ул. Молодежная)
19	61:58:0000000:39857	Ростовская обл., г. Таганрог, ул. Победы (между ул. Сиверса и границей города)
20	61:58:0000000:39879	Ростовская обл., г. Таганрог, ул. 70 лет Октября (между ул. Механизаторов и ул. Михайловская)
21	61:58:0000000:39880	Ростовская обл., г. Таганрог, ул. Литвинова (между границей города и ул. Хоменко)
22	61:58:0000000:39913	Ростовская обл., г. Таганрог, ул. Сиверса (хутор Шубин)

23	61:58:0000000:42319	Ростовская обл., г. Таганрог, ул. Златника (между ул. Михайловская и ул. Воловая Балка)
24	61:58:0000000:42359	Ростовская обл., г. Таганрог, ул. Михайловская (между ул. Мирная и ул. Бабушкина)
25	61:58:0000000:42364	Ростовская обл., г. Таганрог, ул. Новикова (между ул. Надежды и ул. Михайловская)
26	61:58:0000000:42369	Ростовская обл., г. Таганрог, ул. Мирная (между ул. Хоменко и границей города)
27	61:58:0000000:42494	Ростовская обл., г. Таганрог, пер. 7-й Новый (между ул. Лизы Чайкиной и чертой города)
28	61:58:0000000:42581	Ростовская обл., г. Таганрог, ул. Молодежная (между ул. Механизаторов и ул. Михайловская)
29	61:58:0000000:42618	Ростовская обл., г. Таганрог, ул. Старцева (между ул. Михайловская и ул. Василенко)
30	61:58:0000000:42666	Ростовская обл., г. Таганрог, ул. Василенко (между ул. Златника и ул. Воловая Балка)
31	61:58:0000000:42677	Ростовская обл., г. Таганрог, ул. Героев Подпольщиков (между ул. Михайловская и ул. Бабушкина)
32	61:58:0000000:42751	Ростовская обл., г. Таганрог, ул. Надежды Сигиды (между ул. Мирная и ул. Михайловская)
33	61:58:0000000:42777	Ростовская обл., г. Таганрог, ул. Фэтари Кола (между границей города и ул. Сиверса)
34	61:58:0000000:44635	Ростовская область, г. Таганрог, ул. Бахтали (между ул. Сиверса и сельскохозяйственными полями)
35	61:58:0003415:3	Ростовская обл., г. Таганрог, около ул. Старцева, 22
36	61:58:0003415:51	Ростовская обл., г. Таганрог
37	61:58:0004480:9	Ростовская обл., г. Таганрог, в районе ул. 3-я Линия, пер. 3-й Новый, пер. 7-й Новый, СКЖД 1273-1274 км
38	61:58:0004505:8	Ростовская обл., г. Таганрог, пер. 7-й Новый, 97
39	61:58:0004505:86	Ростовская обл., г. Таганрог, пер. 7-й Новый, 130
40	61:58:0007006:111	Ростовская обл., г. Таганрог, ул. 70 лет Октября, 52
41	61:58:0007006:120	Ростовская обл., г. Таганрог, ул. Михайловская, 76-б
42	61:58:0007006:50	Ростовская обл., г. Таганрог, ул. Михайловская, 78-б
43	61:58:0007007:143	Ростовская обл., г. Таганрог, ул. Героев Подпольщиков, 22
44	61:58:0007007:37	Ростовская обл., г. Таганрог, ул. Героев Подпольщиков, 6
45	61:58:0007007:48	Ростовская обл., г. Таганрог, ул. Героев Подпольщиков, 24
46	61:58:0007007:49	Ростовская обл., г. Таганрог, ул. Героев Подпольщиков, 26
47	61:58:0007008:63	Ростовская обл., г. Таганрог, ул. Авдиева, 10
48	61:58:0007008:9	г. Таганрог, ул. Златника, д. 29
49	61:58:0007009:15	г. Таганрог, ул. Героев Подпольщиков, д. 28
50	61:58:0007011:26	Ростовская обл., г. Таганрог, около ул. Михайловская, 53
51	61:58:0007011:27	Ростовская обл., г. Таганрог, ул. Михайловская, 53-в
52	61:58:0007011:35	Ростовская обл., г. Таганрог, ул. Михайловская, 55
53	61:58:0007011:46	Ростовская обл., г. Таганрог, около ул. Михайловская, 51
54	61:58:0007011:6	Ростовская обл., г. Таганрог, ул. Михайловская, 53

55	61:58:0007012:183	Ростовская область, г. Таганрог, ул. Героев Подпольщиков
56	61:58:0007012:72	Ростовская обл., г. Таганрог, ул. Героев Подпольщиков, 23
57	61:58:0007013:89	Ростовская обл., г. Таганрог, ул. Героев Подпольщиков, 27-а
58	61:58:0007013:90	г. Таганрог, ул. Василенко, д. 30
59	61:58:0007016:118	Ростовская обл., г. Таганрог, ул. Михайловская, 68
60	61:58:0007016:120	Ростовская обл., г. Таганрог, ул. Михайловская, 62
61	61:58:0007016:122	Ростовская обл., г. Таганрог, ул. Михайловская, 58
62	61:58:0007016:151	г. Таганрог, ул. Михайловская, д. 66
63	61:58:0007016:49	Ростовская обл., г. Таганрог, ул. Михайловская, 72
64	61:58:0007016:87	г. Таганрог, ул. Хоменко, д. 9
65	61:58:0007018:24	г. Таганрог, ул. Хоменко, д. 6
66	61:58:0007019:114	Ростовская обл., г. Таганрог, ул. Михайловская, 56
67	61:58:0007019:116	Ростовская обл., г. Таганрог, ул. Михайловская, 52
68	61:58:0007019:121	Ростовская обл., г. Таганрог, ул. Михайловская, 26
69	61:58:0007019:122	Ростовская обл., г. Таганрог, ул. Михайловская, 26-а
70	61:58:0007019:123	Ростовская обл., г. Таганрог, ул. Хоменко, 2-а
71	61:58:0007019:124	Ростовская обл., г. Таганрог, ул. Михайловская, 48
72	61:58:0007019:125	Ростовская обл., г. Таганрог, ул. Михайловская, 46-а
73	61:58:0007019:21	Ростовская обл., г. Таганрог, ул. Михайловская, 28
74	61:58:0007019:3	Ростовская обл., г. Таганрог, ул. Михайловская, 58-а
75	61:58:0007019:313	Ростовская обл., г. Таганрог, ул. Михайловская, 28
76	61:58:0007019:344	Ростовская область, г. Таганрог, ул. Михайловская, 4
77	61:58:0007019:65	Ростовская обл., г. Таганрог, около ул. Михайловская, 32
78	61:58:0007019:68	Ростовская обл., г. Таганрог, ул. Михайловская, 54
79	61:58:0007019:92	г. Таганрог, ул. Михайловская, д. 8
80	61:58:0007020:17	Ростовская обл., г. Таганрог, ул. Надежды Сигиды, 30
81	61:58:0007020:20	Ростовская обл., г. Таганрог, ул. Надежды Сигиды, 36
82	61:58:0007020:38	Ростовская обл., г. Таганрог, ул. Надежды Сигиды, 38
83	61:58:0007020:70	Ростовская обл., г. Таганрог, ул. Надежды Сигиды, 28
84	61:58:0007021:32	Ростовская обл., г. Таганрог, ул. Надежды Сигиды, 19-а
85	61:58:0007021:33	Ростовская обл., г. Таганрог, ул. Надежды Сигиды, 19
86	61:58:0007021:70	Ростовская область, г. Таганрог, ул. Надежды Сигиды, 19-б
87	61:58:0007021:71	Ростовская область, г. Таганрог, ул. Надежды Сигиды, 21-а
88	61:58:0007021:72	Ростовская область, г. Таганрог, ул. Надежды Сигиды, 19-в
89	61:58:0007022:37	Ростовская обл., г. Таганрог, ул. Надежды Сигиды, 13-а
90	61:58:0007022:69	Российская Федерация, Ростовская область, г. Таганрог, ул. Надежды Сигиды
91	61:58:0007023:115	Ростовская область, г. Таганрог, ул. Победы, 30
92	61:58:0007023:142	Ростовская область, г. Таганрог, ул. Победы, 36
93	61:58:0007023:26	Ростовская обл., г. Таганрог, ул. Победы, 34
94	61:58:0007023:57	в г. Таганроге, около ул. Сиверса, ул. Воловая балка, пер. Конвейерный, ул. Солодухина, ул. Морозова, ул. П. Тольятти

95	61:58:0007023:66 вх. в ЕЗ (61:58:0000000:4)	Ростовская обл., г. Таганрог, ш. Мариупольское, ул. Пархоменко, ул. Энергетическая, ул. Спортивная, ул. Инструментальная, (тер. ОАО Таганрогский Комбайновый завод), ул. Мичурина, ул. Химическая, Марцевский треугольник, ул. Инициативная
96	61:58:0007023:71	Ростовская обл., г. Таганрог, ул. Победы, 32
97	61:58:0007024:30	Ростовская обл., г. Таганрог, ул. Сиверса, 38
98	61:58:0007024:31	г. Таганрог, ул. Сиверса, д. 36
99	61:58:0007024:47	г. Таганрог, ул. Победы, д. 53
100	61:58:0007024:48	Ростовская обл., г. Таганрог, ул. Победы, 55
101	61:58:0007024:49	Ростовская обл., г. Таганрог, ул. Победы, 57
102	61:58:0007024:53	Ростовская область, г. Таганрог, ул. Сиверса, 31
103	61:58:0007026:13	Ростовская обл., г. Таганрог, ул. Надежды Сигиды, 23
104	61:58:0007026:2	Ростовская обл., г. Таганрог, ул. Надежды Сигиды, 21
105	61:58:0007026:35	Ростовская обл., г. Таганрог, ул. Надежды Сигиды, 23
106	61:58:0007028:47	г. Таганрог, ул. Героев Подпольщиков, д. 13
107	61:58:0007028:91	Ростовская область, г. Таганрог, ул. Михайловская, 98
108	61:58:0007029:12	Ростовская область, г. Таганрог, ул. Златника, 46
109	61:58:0007029:34	Ростовская обл., г. Таганрог, около ул. Златника, 24
110	61:58:0007029:38	Ростовская обл., г. Таганрог, ул. Златника, 26
111	61:58:0007029:43	Ростовская обл., г. Таганрог, ул. Златника, 48
112	61:58:0007029:46	Ростовская обл., г. Таганрог, ул. Златника, 38
113	61:58:0007029:55	Ростовская обл., г. Таганрог, ул. Златника, 36
114	61:58:0007029:56	Ростовская обл., г. Таганрог, ул. Златника, 50
115	61:58:0007031:2	Ростовская обл., г. Таганрог, ул. 70 лет Октября, 21
116	61:58:0007031:25	Ростовская обл., г. Таганрог, около ул. Героев Подпольщиков, 35
117	61:58:0007037:1	Ростовская обл., г. Таганрог, ул. Надежды Сигиды, 1-1, дачное некоммерческое товарищество «Орешек», участок № 1
118	61:58:0007037:10	Ростовская обл., г. Таганрог, ул. Надежды Сигиды, 1-1, Садоводческое некоммерческое потребительское товарищество «Орешек», участок № 10
119	61:58:0007037:11	Российская Федерация, Ростовская область, городской округ город Таганрог, Таганрог город, дачное некоммерческое товарищество «Орешек», земельный участок 11
120	61:58:0007037:12	Ростовская обл., г. Таганрог, ул. Надежды Сигиды, 1-1, дачное некоммерческое товарищество «Орешек», участок № 12
121	61:58:0007037:13	Ростовская обл., г. Таганрог, ул. Надежды Сигиды, 1-1, дачное некоммерческое товарищество «Орешек», участок № 13
122	61:58:0007037:14	Ростовская обл., г. Таганрог, ул. Надежды Сигиды, 1-1, дачное некоммерческое товарищество «Орешек», участок № 14

123	61:58:0007037:15	Ростовская обл., г. Таганрог, ул. Надежды Сигиды, 1-1, дачное некоммерческое товарищество «Орешек», участок № 15
124	61:58:0007037:16	Ростовская обл., г. Таганрог, ул. Надежды Сигиды, 1-1, дачное некоммерческое товарищество «Орешек», участок № 16
125	61:58:0007037:17	Ростовская обл., г. Таганрог, ул. Надежды Сигиды, 1-1, дачное некоммерческое товарищество «Орешек», участок № 17
126	61:58:0007037:18	Ростовская обл., г. Таганрог, ул. Надежды Сигиды, 1-1, дачное некоммерческое товарищество «Орешек», участок № 18
127	61:58:0007037:19	Ростовская обл., г. Таганрог, ул. Надежды Сигиды, 1-1, дачное некоммерческое товарищество «Орешек», участок № 19
128	61:58:0007037:2	Ростовская обл., г. Таганрог, ул. Надежды Сигиды, 1-1, дачное некоммерческое товарищество «Орешек», участок № 2
129	61:58:0007037:3	Ростовская обл., г. Таганрог, ул. Надежды Сигиды, 1-1, дачное некоммерческое товарищество «Орешек», участок № 3
130	61:58:0007037:4	Ростовская область, г. Таганрог, ул. Надежды Сигиды, 1-1, дачное некоммерческое товарищество «Орешек», уч. 4
131	61:58:0007037:5	Ростовская область, г. Таганрог, ул. Надежды Сигиды, 1-1, дачное некоммерческое товарищество «Орешек», участок № 5
132	61:58:0007037:50	Ростовская обл., г. Таганрог, ул. Надежды Сигиды, 1-1, дачное некоммерческое товарищество «Орешек», участок № 50
133	61:58:0007037:52	Ростовская обл., г. Таганрог, ул. Надежды Сигиды, 1-1, дачное некоммерческое товарищество «Орешек», участок № 52
134	61:58:0007037:6	Ростовская обл., г. Таганрог, ул. Надежды Сигиды, 1-1, дачное некоммерческое товарищество «Орешек», участок № 6
135	61:58:0007037:7	Ростовская обл., г. Таганрог, ул. Надежды Сигиды, 1-1, дачное некоммерческое товарищество «Орешек», участок № 7
136	61:58:0007037:8	Ростовская обл., г. Таганрог, ул. Надежды Сигиды, 1-1, дачное некоммерческое товарищество «Орешек», участок № 8
137	61:58:0007037:9	Ростовская обл., г. Таганрог, ул. Надежды Сигиды, 1-1, Садоводческое некоммерч. потребит. товарищество «Орешек», уч. 9
138	61:58:0007042:2	Ростовская обл., г. Таганрог, ш. Ростовское, 12
139	61:58:0007054:12 вх. в ЕЗ 61:58:0000000:50	Ростовская область, г. Таганрог, около ул. Портовая, ул. Октябрьская, ул. Фрунзе, ул. Котлостроительная, ул. Химическая, ул. Москатова, ул. Инициативная, гр. с. Михайловка, ул. Железнодорожная

140	61:58:0007057:1 ВХ. В ЕЗ 61:58:0000000:1	Ростовская обл., г. Таганрог, по ул. Воловая балка, ул. Халтурина, ул. Бабушкина, ул. Кибальчича, ул. Заводская (территория ОАО «Таганрогский металлургический завод»)
141	61:58:0007057:10	Ростовская обл., г. Таганрог, ул. Фэтари Кола, 18
142	61:58:0007057:11	Ростовская обл., г. Таганрог, ул. им. Фэтари Кола, 16
143	61:58:0007057:52	Ростовская обл., г. Таганрог, ул. Дальняя (между ул. Фэтари Кола и тупиком)
144	61:58:0007057:6 ВХ. В ЕЗ 61:58:0000000:50	Ростовская область, г. Таганрог, около ул. Портовая, ул. Октябрьская, ул. Фрунзе, ул. Котлостроительная, ул. Химическая, ул. Москатова, ул. Инициативная, гр. с. Михайловка, ул. Железнодорожная
145	61:58:0007446:1	Ростовская обл., г. Таганрог, ул. Надежды Сигиды, 1-1, дачное некоммерческое товарищество «Орешек»
146	61:58:0007446:10	Ростовская обл., г. Таганрог, ул. Надежды Сигиды, 1-1, дачное некоммерческое товарищество «Орешек», участок № 109
147	61:58:0007446:11	Ростовская обл., г. Таганрог, ул. Надежды Сигиды, 1-1, дачное некоммерческое потребительское товарищество «Орешек», участок № 110
148	61:58:0007446:12	Ростовская обл., г. Таганрог, ул. Надежды Сигиды, 1-1, дачное некоммерческое товарищество «Орешек», участок № 111
149	61:58:0007446:14	Ростовская обл., г. Таганрог, ул. Надежды Сигиды, 1-1, дачное некоммерческое товарищество «Орешек», участок № 113
150	61:58:0007446:3	Ростовская обл., г. Таганрог, садоводческое некоммерч. потребительское тов. «Орешек», уч. 102
151	61:58:0007446:4	Ростовская обл., г. Таганрог, садоводческое некоммерч. потребительское тов. «Орешек», уч. 103
152	61:58:0007446:5	Ростовская обл., г. Таганрог, ул. Надежды Сигиды, 1-1, садоводческое некоммерческое потребительское товарищество «Орешек», уч. 104
153	61:58:0007446:6	Ростовская обл., г. Таганрог, ул. Надежды Сигиды, 1-1, дачное некоммерческое товарищество «Орешек», участок № 105
154	61:58:0007446:7	Ростовская обл., г. Таганрог, ул. Надежды Сигиды, 1-1, дачное некоммерческое товарищество «Орешек», участок № 106
155	61:58:0007446:8	Ростовская обл., г. Таганрог, ул. Надежды Сигиды, 1-1, дачное некоммерческое товарищество «Орешек», участок № 107
156	61:58:0007446:9	Ростовская обл., г. Таганрог, садоводческое некоммерч. потребительское тов. «Орешек», уч. 108
157	61:58:0007446:94	Ростовская обл., г. Таганрог, ул. Надежды Сигиды, 1-1, дачное некоммерческое товарищество «Орешек», участок № 192
158	61:58:0007446:95	Ростовская обл., г. Таганрог, ул. Надежды Сигиды, 1-1, садоводческое некоммерческое потребительское товарищество «Орешек», участок № 193

159	61:58:0007446:96	Ростовская область, г. Таганрог, ул. Надежды Сигиды, 1-1, дачное некоммерческое товарищество «Орешек», участок № 194
160	61:58:0007446:97	Ростовская область, г. Таганрог, ул. Надежды Сигиды, 1-1, дачное некоммерческое товарищество «Орешек», участок № 195
161	61:58:0007446:98	Ростовская обл., г. Таганрог, ул. Надежды Сигиды, 1-1, садоводческое некоммерческое потребительское товарищество «Орешек», уч. 196
162	61:58:0007446:99	Ростовская обл., г. Таганрог, ул. Надежды Сигиды, 1-1, Садоводческое некоммерч. потребит. товарищество «Орешек», уч. 197
163	61:58:0007019:353	347909, Российская Федерация, Ростовская область, городской округ город Таганрог, Таганрог город, ул. Михайловская, 20
164	61:58:0007019:350	Ростовская область, г. Таганрог, ул. Михайловская
165	61:58:0007004:145	Российская Федерация, Ростовская область, г. Таганрог, ул. Михайловская
166	61:58:0007004:144	Российская Федерация, Ростовская область, г. Таганрог, ул. Михайловская
167	61:58:0007029:168	347909, Российская Федерация, Ростовская область, городской округ город Таганрог, Таганрог город, ул. Михайловская, 78в
168	61:58:0007037:224	Ростовская область, г. Таганрог, ул. Надежды Сигиды, 1-1, дачное некоммерческое товарищество «Орешек»
169	61:26:0600015:3164	Ростовская область, г. Таганрог, ул. Победы
170	61:26:0600015:3181	Ростовская область, г. Таганрог, ул. Победы
171	61:58:0007446:93	Ростовская обл., г. Таганрог, ул. Надежды Сигиды, 1-1, дачное некоммерческое товарищество «Орешек», участок № 191
172	61:58:0007446:13	Ростовская область, г. Таганрог, ул. Надежды Сигиды, 1-1, дачное некоммерческое товарищество «Орешек», участок № 112
173	61:58:0007007:150	Ростовская область, г. Таганрог, ул. Василенко, 33
174	61:58:0007028:62	Ростовская обл., г. Таганрог, ул. Героев Подпольщиков, 5-а
175	61:58:0007004:36	Ростовская область, г. Таганрог, ул. Михайловская, д. 37
176	61:58:0007004:35	Ростовская обл., г. Таганрог, ул. Михайловская, 39
177	61:58:0007003:88	Ростовская область, г. Таганрог, ул. Михайловская
178	61:58:0007003:86	Ростовская область, г. Таганрог, ул. Михайловская
179	61:58:0007003:87	Ростовская область, городской округ город Таганрог, Таганрог город, ул. Михайловская, 55в
180	61:58:0007029:167	Ростовская область, городской округ город Таганрог, Таганрог город, ул. Михайловская, 78г
181	61:58:0007029:181	Ростовская область, г. Таганрог, ул. Златника

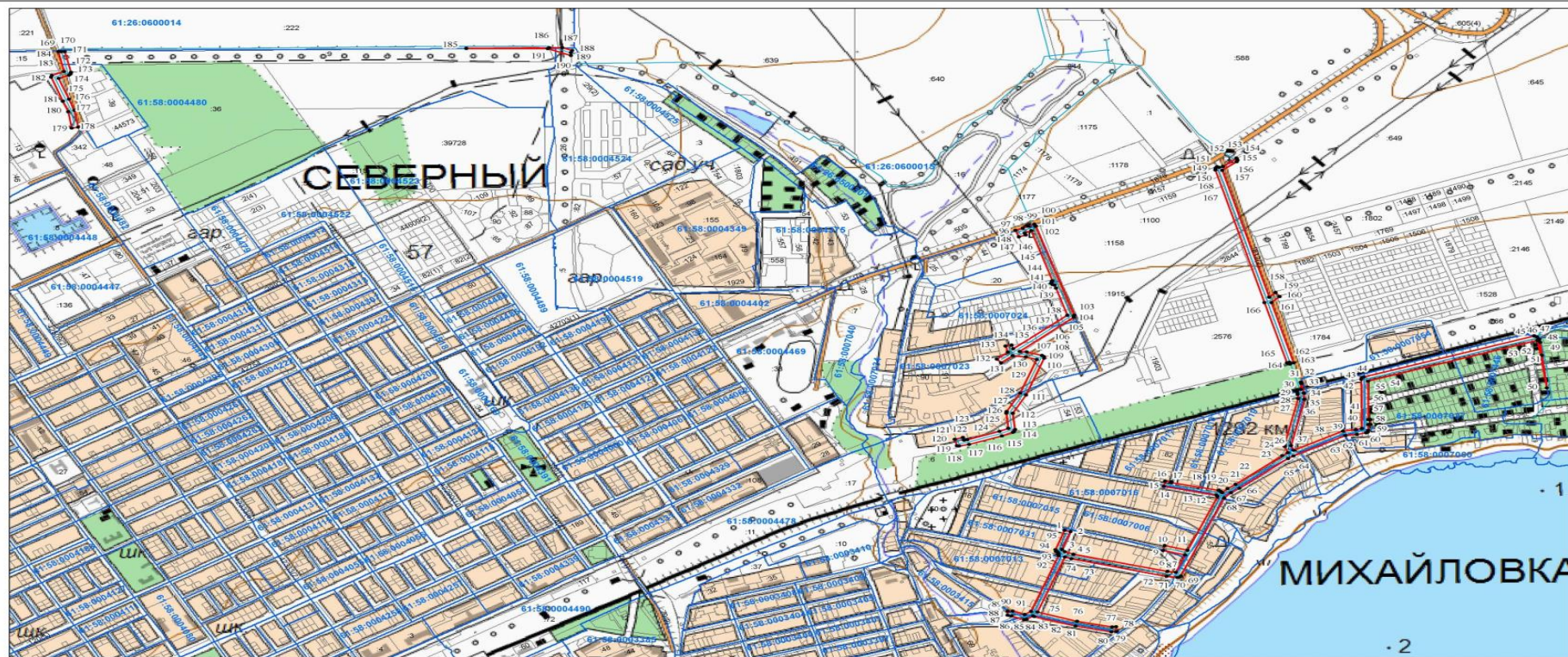
Начальник общего отдела
Администрации города Таганрога

И.В. Адова

Приложение № 2
к постановлению
Администрации
города Таганрога
от №

Раздел 4

План границ объекта



Масштаб 1:9 000

Используемые условные знаки и обозначения:

- - характерная точка границы публичного сервитута
- - граница публичного сервитута
- - границы земельных участков, сведения о которых имеются в ЕГРН
- - границы кадастрового квартала
- - граница района
- 64 - кадастровый номер земельных участков, сведения о которых содержатся в ЕГРН
- 61.58.0004447 - номер кадастрового квартала
- - обозначение воздушной линии электропередачи ВЛ 10 кВ



Дата "19" 05. 2020 г.
Место печати (при наличии) лица, составившего
эскиз местоположения границ объекта

ОПИСАНИЕ МЕСТОПОЛОЖЕНИЯ ГРАНИЦ

Границы публичного сервитута объекта «ВЛ 10 кВ № 6 ПС «Самбек»
(наименование объекта, местоположение границ которого описано (далее – объект))

Раздел 1

Сведения об объекте		
№ п/п	Характеристики объекта	Описание характеристик
1	2	3
1	Местоположение объекта	Ростовская область, г. Таганрог
2	Площадь объекта ± величина погрешности определения площади ($P \pm \Delta P$)	117405 ± 2998
3	Иные характеристики объекта	публичный сервитут для размещения объекта: «ВЛ 10 кВ № 6 ПС «Самбек», сроком на 49 лет

Раздел 2

Сведение о местоположении границ объекта					
1. Система координат: МСК-61, зона 1					
2. Сведения о характерных точках границ объекта					
Обозначение характерных точек границ	Координаты, м		Метод определения координат характерной точки	Средняя квадратическая погрешность положения характерной точки (M_t), м	Описание обозначения точки на местности (при наличии)
	X	Y			
1	2	3	4	5	6
1	426469,04	1372669,34	Картометрический метод	Mt - 2,5	-
2	426463,35	1372687,99	Картометрический метод	Mt - 2,5	-
3	426391,90	1372662,09	Картометрический метод	Mt - 2,5	-
4	426381,76	1372670,32	Картометрический метод	Mt - 2,5	-
5	426372,57	1372696,38	Картометрический метод	Mt - 2,5	-
6	426302,72	1372986,58	Картометрический метод	Mt - 2,5	-
7	426299,21	1373011,97	Картометрический метод	Mt - 2,5	-
8	426369,45	1373041,00	Картометрический метод	Mt - 2,5	-
9	426387,38	1372972,23	Картометрический метод	Mt - 2,5	-

10	426407,07	1372977,63	Картометрический метод	Mt - 2,5	-
11	426388,08	1373048,75	Картометрический метод	Mt - 2,5	-
12	426604,26	1373141,35	Картометрический метод	Mt - 2,5	-
13	426610,94	1373136,89	Картометрический метод	Mt - 2,5	-
14	426645,48	1372975,07	Картометрический метод	Mt - 2,5	-
15	426667,23	1372979,37	Картометрический метод	Mt - 2,5	-
16	426664,59	1372998,55	Картометрический метод	Mt - 2,5	-
17	426660,82	1372997,89	Картометрический метод	Mt - 2,5	-
18	426629,60	1373145,16	Картометрический метод	Mt - 2,5	-
19	426625,38	1373151,31	Картометрический метод	Mt - 2,5	-
20	426620,75	1373154,39	Картометрический метод	Mt - 2,5	-
21	426636,69	1373171,11	Картометрический метод	Mt - 2,5	-
22	426654,34	1373197,01	Картометрический метод	Mt - 2,5	-
23	426769,58	1373340,52	Картометрический метод	Mt - 2,5	-
24	426781,53	1373357,68	Картометрический метод	Mt - 2,5	-
25	426806,43	1373348,20	Картометрический метод	Mt - 2,5	-
26	426812,35	1373347,82	Картометрический метод	Mt - 2,5	-
27	426999,82	1373389,29	Картометрический метод	Mt - 2,5	-
28	427017,79	1373387,63	Картометрический метод	Mt - 2,5	-
29	427027,55	1373385,66	Картометрический метод	Mt - 2,5	-
30	427032,89	1373384,59	Картометрический метод	Mt - 2,5	-
31	427037,62	1373397,96	Картометрический метод	Mt - 2,5	-
32	427065,83	1373397,89	Картометрический метод	Mt - 2,5	-
33	427060,74	1373399,33	Картометрический метод	Mt - 2,5	-
34	427022,59	1373407,06	Картометрический метод	Mt - 2,5	-

35	427021,20	1373407,34	Картометрический метод	Mt - 2,5	-
36	426997,24	1373409,18	Картометрический метод	Mt - 2,5	-
37	426810,65	1373367,99	Картометрический метод	Mt - 2,5	-
38	426791,18	1373375,41	Картометрический метод	Mt - 2,5	-
39	426869,31	1373527,36	Картометрический метод	Mt - 2,5	-
40	426874,76	1373568,07	Картометрический метод	Mt - 2,5	-
41	426879,41	1373586,17	Картометрический метод	Mt - 2,5	-
42	427077,72	1373584,86	Картометрический метод	Mt - 2,5	-
43	427084,31	1373587,34	Картометрический метод	Mt - 2,5	-
44	427087,26	1373591,86	Картометрический метод	Mt - 2,5	-
45	427252,25	1374117,51	Картометрический метод	Mt - 2,5	-
46	427253,30	1374118,02	Картометрический метод	Mt - 2,5	-
47	427249,13	1374126,54	Картометрический метод	Mt - 2,5	-
48	427239,23	1374133,44	Картометрический метод	Mt - 2,5	-
49	427226,33	1374136,14	Картометрический метод	Mt - 2,5	-
50	427174,50	1374141,87	Картометрический метод	Mt - 2,5	-
51	427042,73	1374156,74	Картометрический метод	Mt - 2,5	-
52	427234,72	1374128,35	Картометрический метод	Mt - 2,5	-
53	427234,45	1374127,60	Картометрический метод	Mt - 2,5	-
54	427070,39	1373604,89	Картометрический метод	Mt - 2,5	-
55	426915,52	1373606,12	Картометрический метод	Mt - 2,5	-
56	426915,32	1373612,22	Картометрический метод	Mt - 2,5	-
57	426895,95	1373612,70	Картометрический метод	Mt - 2,5	-
58	426895,64	1373606,17	Картометрический метод	Mt - 2,5	-
59	426871,65	1373606,16	Картометрический метод	Mt - 2,5	-

60	426865,06	1373603,68	Картометрический метод	Mt - 2,5	-
61	426861,96	1373598,65	Картометрический метод	Mt - 2,5	-
62	426854,98	1373571,07	Картометрический метод	Mt - 2,5	-
63	426850,74	1373535,01	Картометрический метод	Mt - 2,5	-
64	426768,70	1373374,79	Картометрический метод	Mt - 2,5	-
65	426758,34	1373358,46	Картометрический метод	Mt - 2,5	-
66	426638,44	1373209,15	Картометрический метод	Mt - 2,5	-
67	426620,64	1373183,08	Картометрический метод	Mt - 2,5	-
68	426599,40	1373161,07	Картометрический метод	Mt - 2,5	-
69	426284,29	1373027,49	Картометрический метод	Mt - 2,5	-
70	426279,15	1373022,67	Картометрический метод	Mt - 2,5	-
71	426278,24	1373016,72	Картометрический метод	Mt - 2,5	-
72	426282,97	1372983,43	Картометрический метод	Mt - 2,5	-
73	426353,54	1372690,23	Картометрический метод	Mt - 2,5	-
74	426360,67	1372670,01	Картометрический метод	Mt - 2,5	-
75	426138,75	1372585,89	Картометрический метод	Mt - 2,5	-
76	426102,00	1372707,28	Картометрический метод	Mt - 2,5	-
77	426079,04	1372815,29	Картометрический метод	Mt - 2,5	-
78	426079,35	1372828,01	Картометрический метод	Mt - 2,5	-
79	426059,50	1372828,80	Картометрический метод	Mt - 2,5	-
80	426059,08	1372812,98	Картометрический метод	Mt - 2,5	-
81	426082,48	1372702,89	Картометрический метод	Mt - 2,5	-
82	426120,79	1372576,00	Картометрический метод	Mt - 2,5	-
83	426122,69	1372572,41	Картометрический метод	Mt - 2,5	-
84	426109,91	1372551,95	Картометрический метод	Mt - 2,5	-

85	426108,59	1372544,70	Картометрический метод	Mt - 2,5	-
86	426123,37	1372505,02	Картометрический метод	Mt - 2,5	-
87	426125,70	1372492,94	Картометрический метод	Mt - 2,5	-
88	426142,42	1372493,15	Картометрический метод	Mt - 2,5	-
89	426143,01	1372508,90	Картометрический метод	Mt - 2,5	-
90	426129,49	1372545,55	Картометрический метод	Mt - 2,5	-
91	426142,11	1372565,76	Картометрический метод	Mt - 2,5	-
92	426366,93	1372650,96	Картометрический метод	Mt - 2,5	-
93	426375,23	1372649,86	Картометрический метод	Mt - 2,5	-
94	426383,71	1372642,98	Картометрический метод	Mt - 2,5	-
95	426390,67	1372640,76	Картометрический метод	Mt - 2,5	-
1	426469,04	1372669,34	Картометрический метод	Mt - 2,5	-
-	-	-	-	-	-
96	427678,52	1372517,96	Картометрический метод	Mt - 2,5	-
97	427687,06	1372540,30	Картометрический метод	Mt - 2,5	-
98	427694,61	1372556,94	Картометрический метод	Mt - 2,5	-
99	427695,49	1372557,44	Картометрический метод	Mt - 2,5	-
100	427703,44	1372576,34	Картометрический метод	Mt - 2,5	-
101	427694,49	1372579,21	Картометрический метод	Mt - 2,5	-
102	427695,12	1372581,21	Картометрический метод	Mt - 2,5	-
103	427336,04	1372698,77	Картометрический метод	Mt - 2,5	-
104	427333,98	1372698,62	Картометрический метод	Mt - 2,5	-
105	427328,62	1372698,20	Картометрический метод	Mt - 2,5	-
106	427190,13	1372530,40	Картометрический метод	Mt - 2,5	-
107	427187,44	1372553,07	Картометрический метод	Mt - 2,5	-
108	427173,67	1372599,32	Картометрический метод	Mt - 2,5	-

109	427169,09	1372605,10	Картометрический метод	Mt - 2,5	-
110	427162,14	1372606,24	Картометрический метод	Mt - 2,5	-
111	427014,31	1372550,68	Картометрический метод	Mt - 2,5	-
112	426940,48	1372509,41	Картометрический метод	Mt - 2,5	-
113	426874,83	1372516,27	Картометрический метод	Mt - 2,5	-
114	426867,71	1372514,26	Картометрический метод	Mt - 2,5	-
115	426864,66	1372510,39	Картометрический метод	Mt - 2,5	-
116	426849,24	1372475,72	Картометрический метод	Mt - 2,5	-
117	426814,80	1372374,77	Картометрический метод	Mt - 2,5	-
118	426808,47	1372344,29	Картометрический метод	Mt - 2,5	-
119	426809,61	1372337,34	Картометрический метод	Mt - 2,5	-
120	426835,82	1372329,90	Картометрический метод	Mt - 2,5	-
121	426843,12	1372355,69	Картометрический метод	Mt - 2,5	-
122	426831,97	1372359,36	Картометрический метод	Mt - 2,5	-
123	426833,91	1372368,84	Картометрический метод	Mt - 2,5	-
124	426867,72	1372468,05	Картометрический метод	Mt - 2,5	-
125	426879,98	1372495,62	Картометрический метод	Mt - 2,5	-
126	426941,59	1372489,18	Картометрический метод	Mt - 2,5	-
127	426947,59	1372490,44	Картометрический метод	Mt - 2,5	-
128	427022,02	1372532,21	Картометрический метод	Mt - 2,5	-
129	427157,61	1372583,29	Картометрический метод	Mt - 2,5	-
130	427167,68	1372549,85	Картометрический метод	Mt - 2,5	-
131	427172,77	1372508,97	Картометрический метод	Mt - 2,5	-
132	427144,48	1372473,78	Картометрический метод	Mt - 2,5	-
133	427159,08	1372460,66	Картометрический метод	Mt - 2,5	-

134	427186,45	1372494,23	Картометрический метод	Mt - 2,5	-
135	427212,00	1372486,91	Картометрический метод	Mt - 2,5	-
136	427216,02	1372505,75	Картометрический метод	Mt - 2,5	-
137	427200,25	1372511,09	Картометрический метод	Mt - 2,5	-
138	427336,47	1372677,67	Картометрический метод	Mt - 2,5	-
139	427445,35	1372642,39	Картометрический метод	Mt - 2,5	-
140	427457,02	1372638,38	Картометрический метод	Mt - 2,5	-
141	427459,50	1372631,78	Картометрический метод	Mt - 2,5	-
142	427465,71	1372628,46	Картометрический метод	Mt - 2,5	-
143	427472,57	1372630,06	Картометрический метод	Mt - 2,5	-
144	427474,99	1372632,35	Картометрический метод	Mt - 2,5	-
145	427676,87	1372566,55	Картометрический метод	Mt - 2,5	-
146	427667,82	1372546,15	Картометрический метод	Mt - 2,5	-
147	427659,46	1372548,82	Картометрический метод	Mt - 2,5	-
148	427652,41	1372528,08	Картометрический метод	Mt - 2,5	-
96	427678,52	1372517,96	Картометрический метод	Mt - 2,5	-
-	-	-	-	-	-
149	427932,57	1373137,61	Картометрический метод	Mt - 2,5	-
150	427934,47	1373140,09	Картометрический метод	Mt - 2,5	-
151	427932,08	1373145,71	Картометрический метод	Mt - 2,5	-
152	427935,53	1373157,87	Картометрический метод	Mt - 2,5	-
153	427968,85	1373199,13	Картометрический метод	Mt - 2,5	-
154	427968,69	1373199,30	Картометрический метод	Mt - 2,5	-
155	427961,75	1373202,10	Картометрический метод	Mt - 2,5	-
156	427955,16	1373199,62	Картометрический метод	Mt - 2,5	-
157	427920,75	1373155,16	Картометрический метод	Mt - 2,5	-

158	427409,06	1373300,64	Картометрический метод	Mt - 2,5	-
159	427427,57	1373319,14	Картометрический метод	Mt - 2,5	-
160	427411,70	1373332,48	Картометрический метод	Mt - 2,5	-
161	427387,20	1373306,86	Картометрический метод	Mt - 2,5	-
162	427144,07	1373375,73	Картометрический метод	Mt - 2,5	-
163	427139,69	1373364,55	Картометрический метод	Mt - 2,5	-
164	427146,68	1373362,52	Картометрический метод	Mt - 2,5	-
165	427144,28	1373354,88	Картометрический метод	Mt - 2,5	-
166	427387,50	1373285,99	Картометрический метод	Mt - 2,5	-
167	427921,79	1373134,03	Картометрический метод	Mt - 2,5	-
168	427929,01	1373134,66	Картометрический метод	Mt - 2,5	-
149	427932,57	1373137,61	Картометрический метод	Mt - 2,5	-
-	-	-	-	-	-
169	428399,05	1369565,50	Картометрический метод	Mt - 2,5	-
170	428399,03	1369575,20	Картометрический метод	Mt - 2,5	-
171	428399,15	1369585,91	Картометрический метод	Mt - 2,5	-
172	428315,38	1369604,40	Картометрический метод	Mt - 2,5	-
173	428308,19	1369603,30	Картометрический метод	Mt - 2,5	-
174	428303,95	1369598,45	Картометрический метод	Mt - 2,5	-
175	428290,76	1369566,47	Картометрический метод	Mt - 2,5	-
176	428206,96	1369598,46	Картометрический метод	Mt - 2,5	-
177	428162,87	1369615,27	Картометрический метод	Mt - 2,5	-
178	428094,35	1369626,69	Картометрический метод	Mt - 2,5	-
179	428090,38	1369607,11	Картометрический метод	Mt - 2,5	-
180	428156,72	1369596,22	Картометрический метод	Mt - 2,5	-
181	428199,83	1369579,77	Картометрический метод	Mt - 2,5	-

182	428296,29	1369543,66	Картометрический метод	Mt - 2,5	-
183	428302,88	1369546,14	Картометрический метод	Mt - 2,5	-
184	428319,23	1369583,04	Картометрический метод	Mt - 2,5	-
169	428399,05	1369565,50	Картометрический метод	Mt - 2,5	-
-	-	-	-	-	-
185	428411,98	1370823,65	Картометрический метод	Mt - 2,5	-
186	428414,60	1371078,87	Картометрический метод	Mt - 2,5	-
187	428414,83	1371120,18	Картометрический метод	Mt - 2,5	-
188	428403,34	1371150,49	Картометрический метод	Mt - 2,5	-
189	428395,46	1371147,00	Картометрический метод	Mt - 2,5	-
190	428383,38	1371147,00	Картометрический метод	Mt - 2,5	-
191	428410,99	1371075,54	Картометрический метод	Mt - 2,5	-
185	428411,98	1370823,65	Картометрический метод	Mt - 2,5	-

3. Сведения о характерных точках части (частей) границы объекта					
Обозначение характерных точек части границ	Координаты, м		Метод определения координат характерной точки	Средняя квадратическая погрешность положения характерной точки (M_t), м	Описание обозначения точки на местности (при наличии)
	X	Y			
1	2	3	4	5	6
Часть № 1					
-	-	-	-	-	-
Часть № 2					
-	-	-	-	-	-
Часть № 3					
-	-	-	-	-	-

Начальник общего отдела
Администрации города Таганрога

И.В. Адова