

**РОССИЙСКАЯ ФЕДЕРАЦИЯ
РОСТОВСКАЯ ОБЛАСТЬ
МУНИЦИПАЛЬНОЕ ОБРАЗОВАНИЕ «ГОРОД ТАГАНРОГ»**

АДМИНИСТРАЦИЯ ГОРОДА ТАГАНРОГА

ПОСТАНОВЛЕНИЕ

№

г. Таганрог

О внесении изменения в
постановление Администрации
города Таганрога от 14.06.2023
№ 1220

В соответствии с Федеральным законом от 06.10.2003 № 131-ФЗ «Об общих принципах организации местного самоуправления в Российской Федерации», на основании постановления Правительства Ростовской области от 02.11.2021 № 914 «О порядке утверждения органами местного самоуправления схемы размещения гаражей, являющихся некапитальными сооружениями, либо стоянок технических или других средств передвижения инвалидов вблизи их места жительства», **постановляю:**

1. Внести в постановление Администрации города Таганрога от 14.06.2023 № 1220 «Об утверждении схемы размещения гаражей, являющихся некапитальными сооружениями, либо стоянок технических средств передвижения инвалидов вблизи их места жительства на территории города Таганрога» изменение, изложив приложение в редакции согласно приложению.

2. Настоящее постановление вступает в силу со дня его официального опубликования.

3. Контроль за исполнением настоящего постановления оставляю за собой.

Первый заместитель главы
Администрации города Таганрога

С.А. Камбулова

Приложение
к постановлению
Администрации
города Таганрога
от №

«Приложение
к постановлению
Администрации
города Таганрога
от 14.06.2023 № 1220

СХЕМА

размещения гаражей, являющихся некапитальными сооружениями, либо стоянок технических или других средств передвижения инвалидов вблизи их места жительства на территории города Таганрога

№ п/п	Условный номер объекта	Адресные ориентиры объекта	Кадастровый номер земельного участка	Вид объекта	Площадь места размещения объекта, кв. м
1	2	3	4	5	6
1	1Г1	Ростовская область, г. Таганрог, ул. Шаумяна, 24-1	61:58:0003386: 30	Гараж	26

Графическое изображение места (мест) размещения объекта (объектов)

скалы Шаумяна, 24-1
З. 61:58:0003386.30



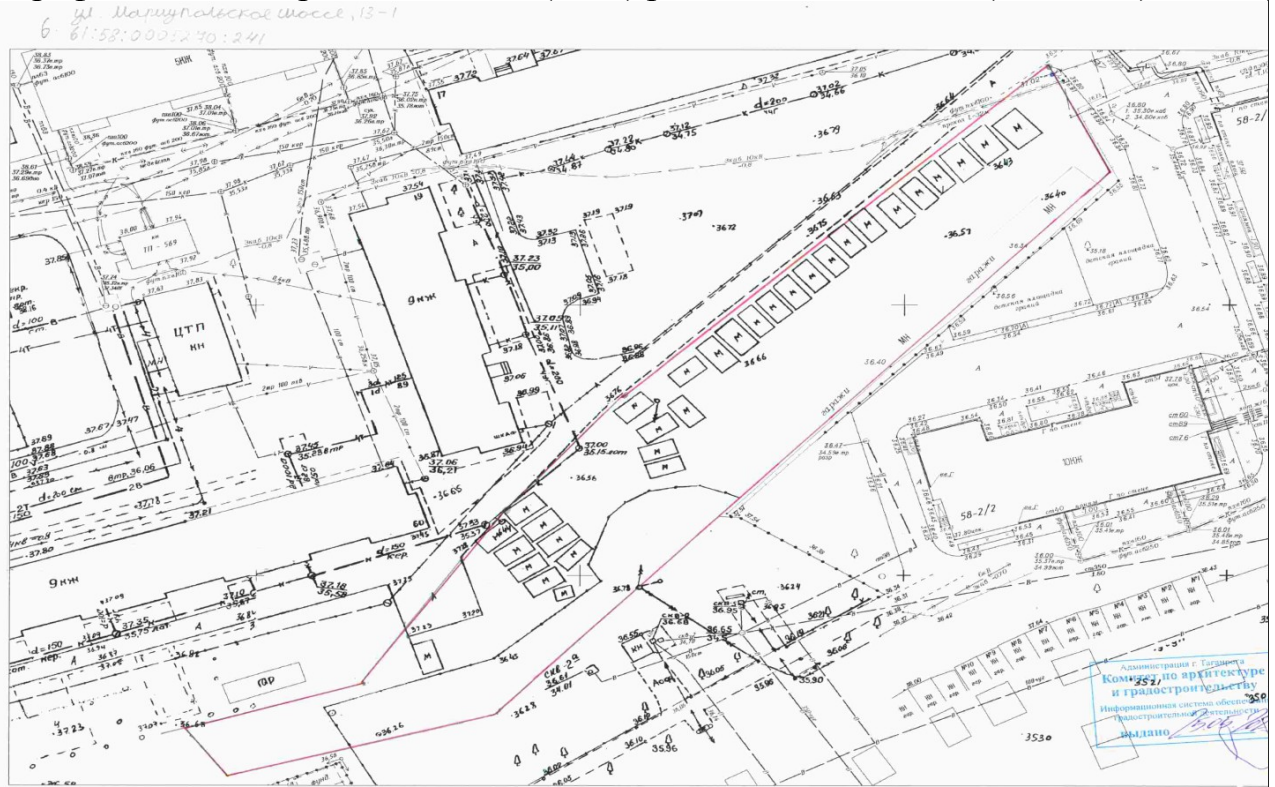
2	2Г2	Ростовская обл., г. Таганрог, пер. Трудовых Резервов, 4-1	61:58:0002520:99	Гараж	18
---	-----	--	------------------	-------	----

Графическое изображение места (мест) размещения объекта (объектов)



3	ЗГЗ	Ростовская обл., г. Таганрог, Мариупольское Шоссе, 13-1	61:58:0005270:241	Гараж	3 743
---	-----	--	-------------------	-------	-------

Графическое изображение места (мест) размещения объекта (объектов)



4	4Г4	Ростовская обл., г. Таганрог, Мариупольское Шоссе, 17-1	61:58:0005270:242	Гараж	3 637
---	-----	--	-------------------	-------	-------

Графическое изображение места (мест) размещения объекта (объектов)



6	6Г6	Ростовская обл., г. Таганрог, около ул. Морозова, 22	61:58:0003476:7	Гараж	24
---	-----	--	-----------------	-------	----

Графическое изображение места (мест) размещения объекта (объектов)



7	7Г7	Ростовская обл., г. Таганрог, около дома по пер. Трудовых Резервов, 8-1	61:58:0002520:147	Гараж	16
---	-----	---	-------------------	-------	----

Графическое изображение места (мест) размещения объекта (объектов)

13 Около ул. Трудовых резервов, 8-1
61:58:0002520:144



8	8Г8	Ростовская обл., г. Таганрог, около пер. Санитарный, 15-Г	61:58:0002049:67	Гараж	24
---	-----	--	------------------	-------	----

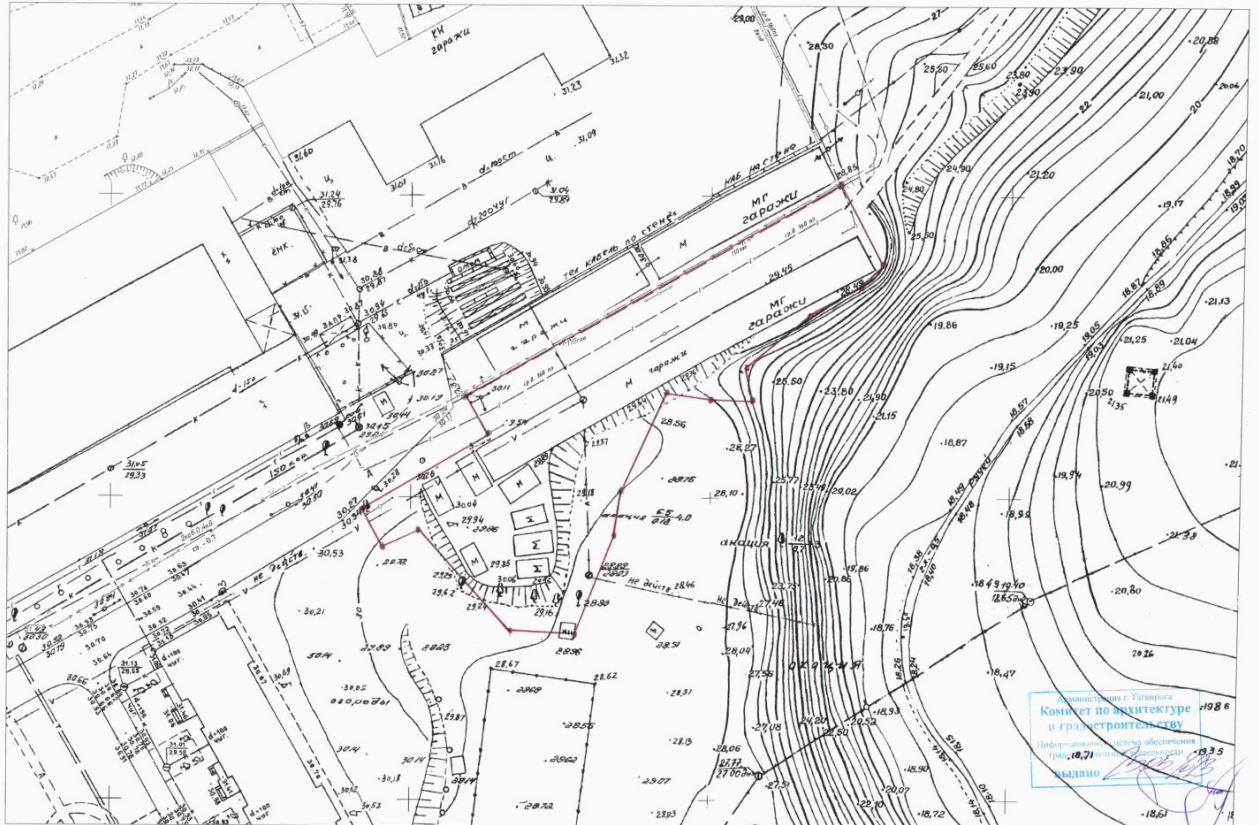
Графическое изображение места (мест) размещения объекта (объектов)



9	9Г9	Ростовская обл., г. Таганрог, пер. 1-й Новый, 8-1	61:58:0004334:26	Гараж	2 102
---	-----	---	------------------	-------	-------

Графическое изображение места (мест) размещения объекта (объектов)

пер. 1-й Новый, 8-1
16. 61:58:0004334:26



10	10Г10	Ростовская обл., г. Таганрог, около дома по пер. Трудовых Резервов, 8-1	61:58:0002520:148	Гараж	22
----	-------	---	-------------------	-------	----

Графическое изображение места (мест) размещения объекта (объектов)

14 около пер. Трудовых Резервов, 8-1
61:58:0002520:148



11	11Г11	Ростовская обл., г. Таганрог, около ул. Кузнечная, 142	61:58:0002514:64	Гараж	21
----	-------	--	------------------	-------	----

Графическое изображение места (мест) размещения объекта (объектов)



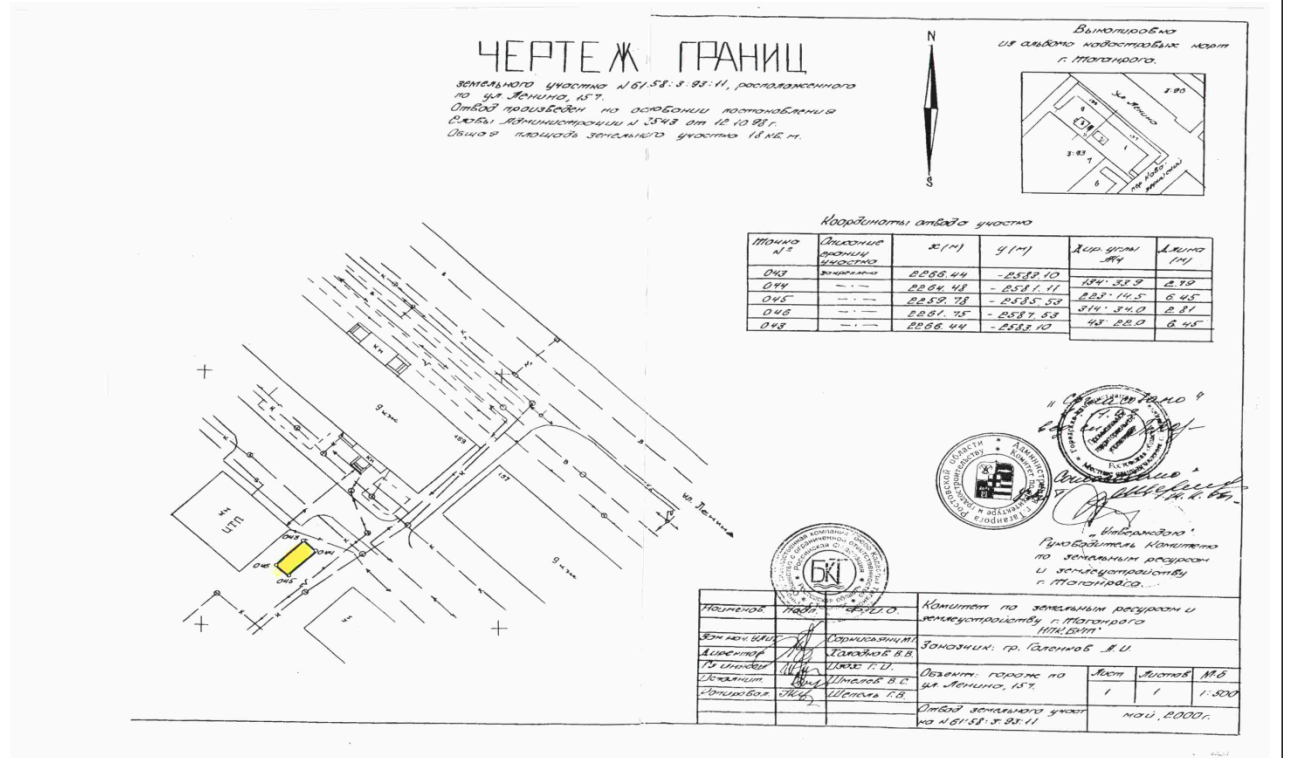
12	12Г12	Ростовская обл., г. Таганрог, около ул. Сергея Шило, 192	61:58:0005270: ЗУ1	Гараж	22
		1	2	3	
		1	421674,84	1367162,53	
		2	421668,81	1367164,96	
		3	421667,53	1367161,80	
		4	421673,56	1367159,37	

Графическое изображение места (мест) размещения объекта (объектов)



13	13Г13	Ростовская обл., г. Таганрог, около ул. Ленина, 157	61:58:0003093:21	Гараж	18
----	-------	---	------------------	-------	----

Графическое изображение места (мест) размещения объекта (объектов)



14	14Г14	Ростовская обл., г. Таганрог, около ул. Пальмиро Тольятти, 32	61:58:0003490	Гараж	26
----	-------	--	---------------	-------	----

Графическое изображение места (мест) размещения объекта (объектов)

Утверждена

(наименование документа об утверждении, включая

наименования органов государственной власти или

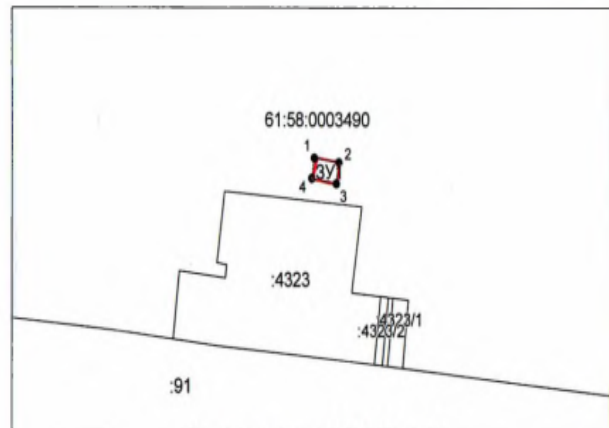
органов местного самоуправления, принявших
решение об утверждении схемы или подписавших
соглашение о перераспределении земельных участков)

от _____ № _____

Схема расположения земельного участка или земельных участков на кадастровом плане территории

Ростовская обл., г. Таганрог, ул. П. Тольятти

Условный номер земельного участка :3У1 <small>(используется в схеме, или предопределяется образованием дач и иных земельных участков)</small>		
Площадь земельного участка 26 м² <small>(используется проектом в пользу образуемого земельного участка, выделенными с использованием геодезических и программных средств, в том числе размещены на официальном сайте (федерального органа исполнительной власти, территориального Правительства Ростовской Федерации по осуществлению государственного кадастрового учета, государственной регистрации прав, Единого государственного реестра недвижимости и предоставления сведений, содержащихся в Едином государственном реестре недвижимости, и информационно-справочной системе "Единство" (далее - официальный сайт), с округлением до 1 квадратного метра. Указанные сведения являются исходными данными для проведения кадастровых работ по формированию земельного участка)</small>		
Обозначение характерных точек границ	Координаты, м	
	X	Y
1	2	3
1	424566,75	1370197,01
2	424565,83	1370203,12
3	424561,72	1370202,50
4	424562,75	1370196,36
1	424566,75	1370197,01



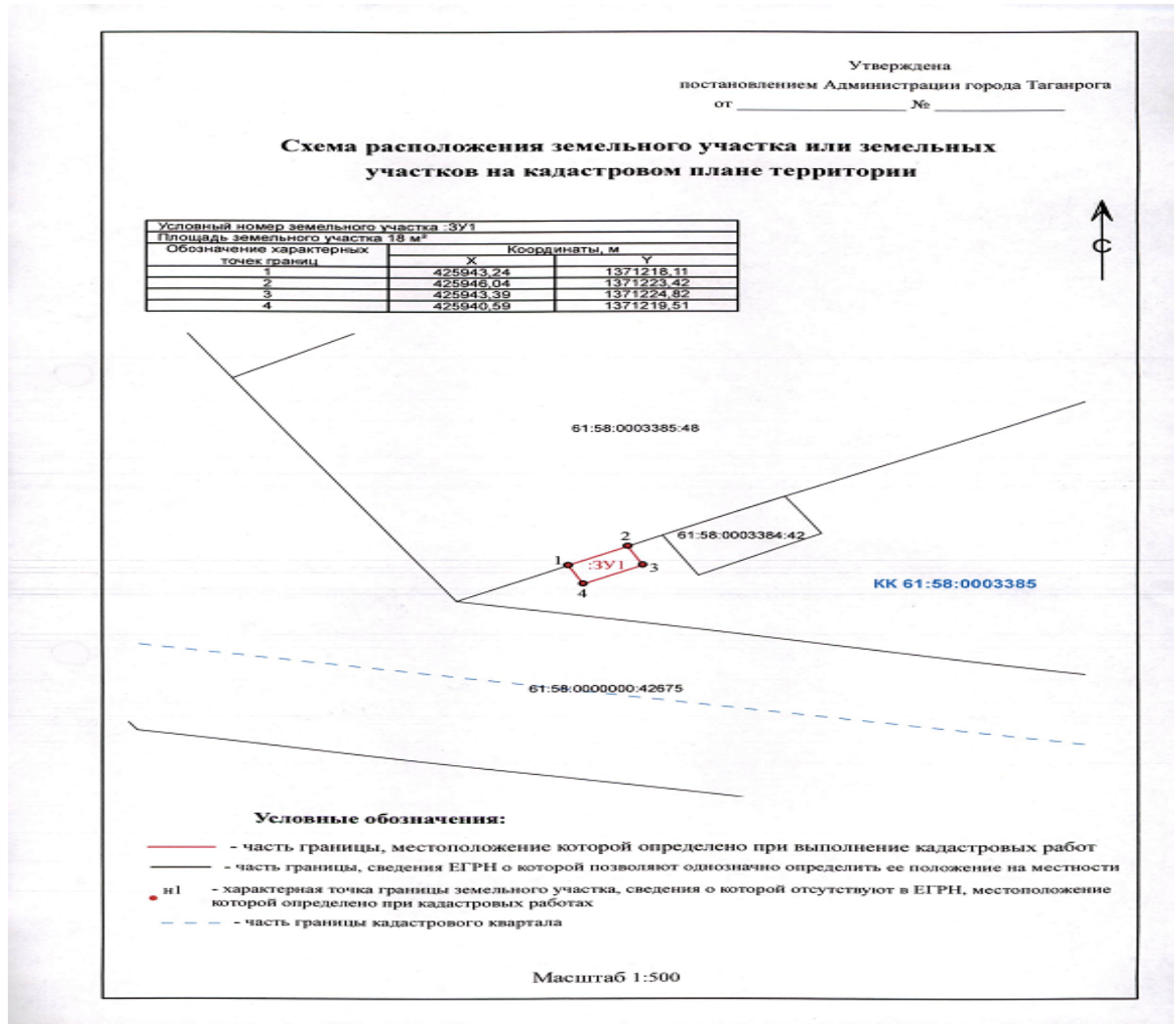
Система координат: МСК-61, зона 1
Масштаб 1:1000

Условные обозначения:

- граница образуемого земельного участка,
- граница учтенного земельного участка,
- граница кадастрового квартала,
- — характерная точка границы земельного участка.

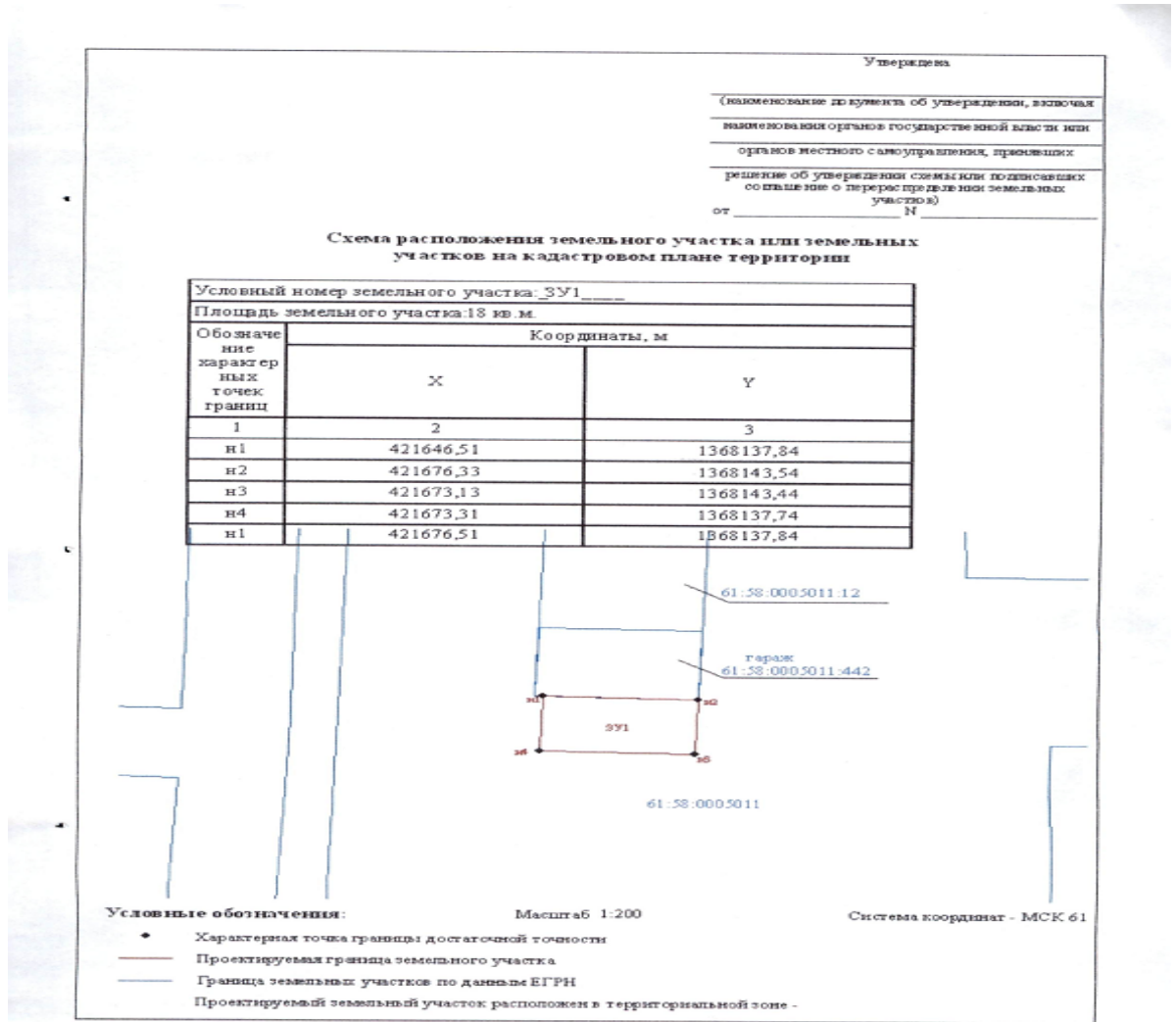
15	15Г15	Ростовская обл., г. Таганрог, около ул. Москатова, 5	61:58:0003385	Гараж	18
----	-------	--	---------------	-------	----

Графическое изображение места (мест) размещения объекта (объектов)



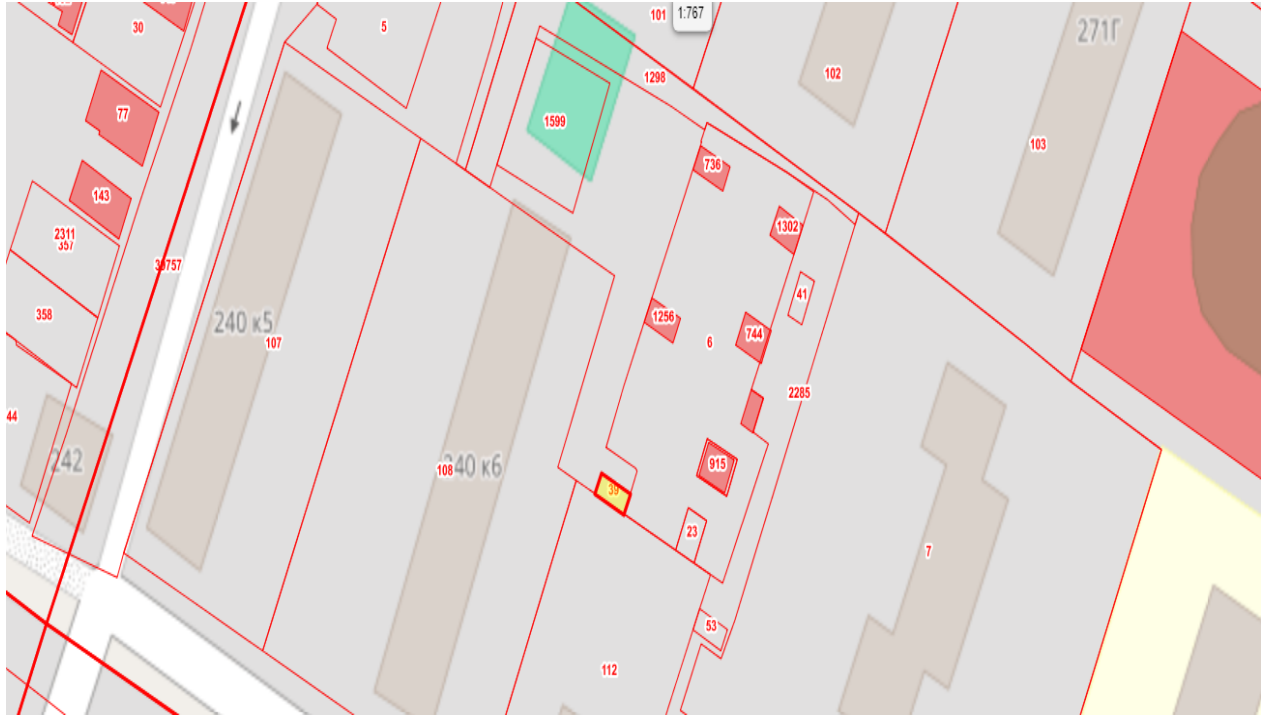
16	16Г16	Ростовская обл., г. Таганрог, около ул. Сергея Шило, 167/3	61:58:0005011	Гараж	18
----	-------	---	---------------	-------	----

Графическое изображение места (мест) размещения объекта (объектов)



15	16Г16	Ростовская обл., г. Таганрог, ул. Розы Люксембург, 240-4	61:58:0002285:39	Гараж	21
----	-------	---	------------------	-------	----

Графическое изображение места (мест) размещения объекта (объектов)



Начальник общего отдела
Администрации города Таганрога

И.В. Адова