

УТВЕРЖДАЮ:

Должность: начальник отдела по охране
окружающей среды и природных ресурсов
Администрации города Таганрога
Ф.И.О.: Ельникова Е.Н.

Дата 08.08.2025

**Акт
лесопатологического обследования №**

лесных насаждений Таганрогское городское лесничество
Ростовская область (субъект Российской Федерации)

Способ лесопатологического обследования: 1. Визуальный
2. Инструментальный

Место проведения:

Участковое лесничество	Урочище (дача)	Квартал	Выдел	Площадь выдела, га	Лесопатологический выдел	Площадь лесопатологического выдела, га
-	"Сады"	37	13	1,4	-	-
-		37	12	1,5	-	-
-		-	-	-	-	-
-		-	-	-	-	-

Лесопатологическое обследование проведено на общей площади: 2,9 га.

Кадастровый номер участка 61:58:000000036.
(для участков, предоставленных в постоянное (бессрочное) пользование, в аренду).

Документ о праве пользования:

Свидетельство о государственной регистрации права 61-А3 №044692 от 13.09.2012

(тип документа о праве пользования, дата, номер, вид разрешённого пользования лесов).

1. Визуальное (рекогносцировочное) лесопатологическое обследование

(Раздел включается в акт в случае проведения лесопатологического обследования визуальным способом).

Наземное Дистанционное

1.1. На площади 2,9 га фактическая таксационная характеристика лесного насаждения соответствует (не соответствует) таксационному описанию (нужное подчеркнуть). Причины несоответствия: неточность таксаторов.

Список участков с выявленными несоответствиями приведён в приложении 1 к настоящему Акту.

1.2. Лесные насаждения с нарушенной и утраченной устойчивостью выявлены на площади 2,9 га

Участковое лесничество	Урочище (дача)	Квартал	Выдел	Площадь, га		Причина ослабления (гибели)	
				с нарушенной устойчивостью	с утраченной устойчивостью		
1	2	3	4	5	6	7	
-	"Сады"	37	13	1,4	-	830;350;630	
		37	12	1,5	-	830;350;630	
		-	-	-	-	-	-
		-	-	-	-	-	-
Итого				2,9			

Состояние обследованных лесных насаждений приведено в приложениях 1.1-1.4 к Акту в зависимости от метода проведения ЛПО.

1.3. В обследованных лесных участках прогнозируется:

Прогноз	Площадь, га
1	2
Ослабление лесных насаждений	-
Усыхание лесных насаждений различной степени	-
Развитие очагов вредных организмов	-

1.4. Обнаружено загрязнение лесного участка отходами и выбросами: промышленными
бытовыми

Вид загрязнения	Размеры загрязнения			Объём, кубм	Площадь загрязнения, га
	длина, м	ширина, м	высота, м		
1	2	3	4	5	6
-	-	-	-	-	-
-	-	-	-	-	-
-	-	-	-	-	-

ЗАКЛЮЧЕНИЕ

Оценка текущего санитарного и лесопатологического состояния лесных насаждений, назначенные профилактические мероприятия по защите лесов, заключение о необходимости проведения:

Устойчивость насаждений нарушена, санитарное состояние ослабленное. На ясенях отмечены суховершинность, комлевые гнили и водяные побеги.

Участковое лесничество	Урочище (дача)	Квартал	Выдел	Площадь выдела, га	Лесопатологический выдел	Площадь лесопатологического выдела, га	Вид мероприятия	Рекомендуемый срок проведения мероприятия
-	"Сады"	37	13	1,4	-	-	-	-
		37	12	1,5	-	-	-	-
		-	-	-	-	-	-	-
		-	-	-	-	-	-	-

Дата проведения обследования: 05.05.2025

Исполнитель работ по проведению лесопатологического обследования:

Фамилия, имя и отчество (при наличии) Рабцун Александр Сергеевич

Организация ИП Рабцун Людмила Владимировна

Должность лесопатолог Подпись  Телефон 8(999)892-00-73

2.4.3. Поражено болезнями:

Болезнь/возбудитель	Порода	Встречаемость (% от запаса насаждения)	Степень поражения лесного насаждения (слабая, средняя, сильная)
1	2	3	4
Стволовые гнили.	Я	5	-
-	-	-	-
-	-	-	-
-	-	-	-

2.5. Выборке подлежит: 10,9 % запаса;

в том числе:

без признаков ослабления

(причины назначения)

;

ослабленных

(причины назначения)

;

сильно ослабленных

(причины назначения)

;

усыхающих

(причины назначения)

;

свежего сухостоя

свежего ветровала

старого ветровала

свежего бурелома

старого бурелома

старого сухостоя

1,5

7,0

2,4

2.6. Полнота лесного насаждения после уборки деревьев, подлежащих рубке, составит: 0,7

Критическая полнота для данной категории лесных насаждений и преобладающей породы составляет: 0,3

2.1 Лесничество Таганрогское городское

Участковое лесничество - _____

Урочище(дача) "Сады"

Квартал 37

Выдел 12

Лесопатологический выдел _____

Наличие ограничений или особенностей участка, влияющих на назначение СОМ:
городские леса.

(отметка о наличии ООПТ, ОЗУ, водоохранной зоны, радиактивного загрязнения лесов, угрозы возникновения очагов вредных организмов или пожарной опасности в лесах).

2.2. Фактическая таксационная характеристика лесного насаждения соответствует (не соответствует) таксационному описанию (нужное подчеркнуть). Причины несоответствия: _____
неточность таксаторов.

Ведомость насаждений с выявленными несоответствиями таксационному описанию приведена в приложении 1 к Акту.

2.3. Состояние насаждений:

с нарушенной устойчивостью (средневзвешенная категория состояния $\geq 1,51 - \leq 4,50$)

с утраченной устойчивостью (средневзвешенная категория состояния $\geq 4,51$)

устойчивое (средневзвешенная категория состояния $\leq 1,50$)

X

2.4. Причины ослабления (гибели), средневзвешенная категория состояния насаждения: засуха(830); стволовые гнили(350); внутривидовая конкуренция(630). СКС=2,16

2.4.1. Заселено (отработано) стволовыми вредителями:

Вид вредителя	Порода	Встречаемость заселённых деревьев, % от запаса породы	Встречаемость отработанных деревьев, % от запаса породы	Степень заселения лесного насаждения (сильная, средняя, слабая).
1	2	3	4	5
-	-	-	-	-
-	-	-	-	-
-	-	-	-	-

2.4.2. Повреждено огнём:

Вид пожара	Порода	Состояние корневых лап		Состояние корневой шейки		Высушивание луба		Обугленность древесины (>1/3 высоты ствола)	
		процент поврежденных огнем корней	процент деревьев с данным повреждением	обугленность древесины корневой шейки по окружности (1/4; 2/4; 3/4; >3/4)	процент деревьев с данным повреждением	по окружности (1/4; 2/4; 3/4; >3/4)	процент деревьев с данным повреждением	по окружности и ствола (менее 1/2; более 1/2)	процент деревьев с данным повреждением
1	2	3	4	5	6	7	8	9	10
-	-	-	-	-	-	-	-	-	-
-	-	-	-	-	-	-	-	-	-
-	-	-	-	-	-	-	-	-	-

2.4.3. Поражено болезнями:

Болезнь/возбудитель	Порода	Встречаемость (% от запаса насаждения)	Степень поражения насаждения (слабая, средняя, сильная)
1	2	3	4
Стволовые гнили	Я	4	-
-	-	-	-
-	-	-	-
-	-	-	-

2.5. Выборке подлежит: 13,1 % запаса;

в том числе:

без признаков ослабления	(причины назначения)	:
ослабленных	(причины назначения)	:
сильно ослабленных	(причины назначения)	:
усыхающих	(причины назначения)	:
свежего сухостоя		
свежего ветровала		
старого ветровала		
свежего бурелома		
старого бурелома	<u>8,0</u>	
старого сухостоя	<u>5,1</u>	

2.6. Полнота лесного насаждения после уборки деревьев, подлежащих рубке, составит: 0,7
 Критическая полнота для данной категории лесных насаждений и преобладающей породы составляет: 0,3

Заключение к инструментальному обследованию участка

В соответствии с п. 19 "Правил санитарной безопасности в лесах" (П.П № 2047 от 09.12.2020 г.) мероприятия по предупреждению распространения вредных организмов осуществляются в сильно ослабленных, усыхающих и погибших лесных насаждениях. Следовательно, проведение СОМ не требуется в обследуемых участках.

С целью предотвращения негативных процессов, снижения ущерба от их воздействия, назначено:

Участковое лесничество	Урочище (дача)	Квартал	Выдел	Площадь выдела, га	Номер лесопатологического выдела	Площадь лесопатологического выдела, га	Вид мероприятия	Площадь, мероприятия, га	Порода	Доля выбираемой древесины по запасу, %	Рекомендуемый срок проведения мероприятия
-	"Сады"	37	13	1,4	-	-	-	1,4	Я,Гл	-	-
		37	12	1,5	-	-	-	1,5	Я,Гл	-	-

Ведомость перечета деревьев, назначенных в рубку, и абрис лесного участка прилагаются (приложение 2 и 3 к Акту).

РЕКОМЕНДАЦИИ по проведению мероприятий, не относящихся к мероприятиям по предупреждению и распространению вредных организмов:

наблюдение за санитарным и лесопатологическим состоянием прилегающих насаждений.

Дата проведения ЛПО 05.05.2025

Дата составления документа 15.05.2025

Исполнитель работ по проведению лесопатологического обследования:

Фамилия, имя и отчество (при наличии) Рабцун Александр Сергеевич

Организация ИП Рабцун Людмила Владимировна

Должность лесопатолог Подпись  Телефон 8(999)892-00-73

Ведомость участков леса с выявленными несоответствиями таксационным описаниям

Субъект Российской Федерации Ростовская область Лесничество Таганрогское городское
Участковое лесничество Урочище (дача) "Сады"

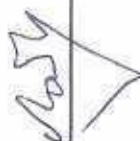
Год проведения лесопроцедуры	Номер квартала	Номер выдела	Площадь выдела, га	Целевое назначение леса	Категория защитных лесов	ОЗУ	Источник данных	Номер выдела лесопатологического	Площадь лесопатологического выдела, га	Таксационная характеристика							Заложено пробных площадей				
										Состав	Порода	Возраст, лет	Средняя высота, м	Средний диаметр, см	Тип леса	Плотность	Бонитет	Занятая площадь, м ² /га	Количество, шт.	Общая площадь, га	
2020	1	2	4	5	6	7	8	9	10	11	12	13	14	15	16	17	18	19	20	21	
																					Я
	37	13	1,4	защитные	городские леса	-	-	Φ	-	-	9	Я	41	16	24	ДСО	0,8	2	170	1	0,2
	37	12	1,5	защитные	городские леса	-	-	ТО	-	-	5	Я	36	21	32	ДСО	0,7	2	160	1	0,3
37	12	1,5	защитные	городские леса	-	-	Φ	-	-	9	Я	41	15	24	ДСО	0,8	2	160	1	0,3	
																					ГЛ

Условные обозначения: ТО-таксационная характеристика; Ф-фактическая характеристика лесного насаждения.
Исполнитель работ по проведению лесопатологического обследования:

Фамилия, имя и отчество (при наличии)

Рабиун Александр Сергеевич

Подпись



Временная пробная площадь № 1

1.1. Субъект Российской Федерации Ростовская область
Лесничество Таганрогское городское Участковое лесничество -
Урочище (дача) "Сады"
Квартал 37 Выдел 13 Площадь, га 1,4
Лесопатологический выдел - Площадь лесопатологического выдела, га -

1.2. Метод перечёта: сплошной, ленты перечёта, круговые площадки постоянного радиуса, реласкопические площадки (нужное подчеркнуть).
Количество лент/площадок, шт. 1
Размеры площадок (длина × ширина / радиус) 200X10 м.
Размер пробной площади, га 0,20

1.3 Фактический таксационная характеристика насаждения:
Состав 9 Я 1 Гл Возраст, лет 41 Тип леса ДСО
Полнота 0,8 Бонитет 2 Запас на га 170 Возобновление -

1.4. Номер очага вредных организмов -
Тип очага вредных организмов: эпизодический, хронический (нужное подчеркнуть).
Фаза развития очага вредных организмов: начальная, нарастания численности, собственно вспышка, кризис (нужное подчеркнуть).


1.5 Причина ослабления, повреждения насаждения и время: засуха(830); стволовые гнили(350); внутривидовая конкуренция(630).

Состояние насаждения: с нарушенной устойчивостью
Средневзвешенная категория насаждения: 2,14

1.6. Назначаемые мероприятия: -

Исполнитель работ по проведению лесопатологического обследования:

Фамилия, имя и отчество (при наличии) Рабцун Александр Сергеевич

Подпись  Дата составления документа: 15.05.2025

ВЕДОМОСТЬ ПЕРЕЧЕТА ДЕРЕВЬЕВ

(Для сплошного, ленточного и перечёта на круговых площадках постоянного радиуса)

Порода: **Ясень**

Средневзвешенная категория состояния: 2,24

Ступени толщины, см	Количество деревьев по категориям состояния, шт.																Всего деревьев по ступеням толщины		
	I		II		III		IV		V		V (а, б, в)			V (г, д, е)			шт.	в т.ч. подлежат рубке, %	
	Н	З	Н	З	Н	З	Н	З	Н	З	Н	З	О	Н	З	О		шт.	%
1	2	3	4	5	6	7	8	9	10	11	12	13	14	15	16	17	18	19	20
8	4																4		
12	9		3		1												13		
16	5				1											6	12	6	50
20			2		1											4	7	4	57
24	2		4		1												7		
28	2		4		1											1	8	1	13
32	4		3		1		1									1	10	2	20
36	1		3		1											1	6	1	17
40	2		2				1										5	1	20
44	1		1														2		
Итого, шт.	30		22		7		2								13		74	15	20
Итого, куб.м	10,4		12,6		2,9		1,9								3,8		31,6		
Итого, куб% Причины назначения в рубку категорий состояния:	33,1		39,9		9,1		5,9								12,0		100,0		
1																	2		
3																	4		

Порода: **Гледичия**

Средневзвешенная категория состояния: 1,29

Ступени толщины, см	Количество деревьев по категориям состояния, шт.																Всего деревьев по ступеням толщины		
	I		II		III		IV		V		V (а, б, в)			V (г, д, е)			шт.	в т.ч. подлежат рубке, %	
	Н	З	Н	З	Н	З	Н	З	Н	З	Н	З	О	Н	З	О		шт.	%
1	2	3	4	5	6	7	8	9	10	11	12	13	14	15	16	17	18	19	20
28	2																2		
32	1		1														2		
Итого, шт.	3		1														4		
Итого, куб.м	2,2		0,9														3,0		
Итого, куб% Причины назначения в рубку категорий состояния:	71,4		28,6														100,0		
1																	2		
3																	4		

По насаждению

Средневзвешенная категория состояния: 2,14

Ступени толщины, см	Количество деревьев по категориям состояния, шт.																Всего деревьев по ступеням толщины		
	I		II		III		IV		V		V (а, б, в)			V (г, д, е)			шт.	в т.ч. подлежат рубке, %	
	Н	З	Н	З	Н	З	Н	З	Н	З	Н	З	О	Н	З	О		шт.	%
1	2	3	4	5	6	7	8	9	10	11	12	13	14	15	16	17	18	19	20
8	4																4		
12	9		3		1												13		
16	5				1											6	12	6	50
20			2		1											4	7	4	57
24	2		4		1												7		
28	4		4		1											1	10	1	10
32	5		4		1		1									1	12	2	17
36	1		3		1											1	6	1	17
40	2		2				1										5	1	20
44	1		1														2		
Итого, шт.	33		23		7		2								13		78	15	19
Итого, куб.м	12,6		13,5		2,9		1,9								3,8		34,6		
Итого, куб% Причины назначения в рубку категорий состояния:	36,5		38,9		8,3		5,3								10,9		100		
1																	2		
3																	4		

Н - не заселено (не поражено, не повреждено), З - заселено стволовыми вредителями (поражено болезнями, повреждено огнем) и отнесено в рубку по данному признаку, О - отработано вредителями.

Временная пробная площадь № 1

1.1. Субъект Российской Федерации Ростовская область
Лесничество Таганрогское городское Участковое лесничество -
Урочище (дача) "Сады"
Квартал 37 Выдел 12 Площадь, га 1,5
Лесопатологический выдел - Площадь лесопатологического выдела, га -

1.2. Метод перечёта: сплошной, ленты перечёта, круговые площадки постоянного радиуса, реласкопические площадки (нужное подчеркнуть).
Количество лент/площадок, шт. 1
Размеры площадок (длина × ширина / радиус) 300X10 м.
Размер пробной площади, га 0,30

1.3 Фактическая таксационная характеристика насаждения:
Состав 9 Я 1 Гл Возраст, лет 41 Тип леса ДСО
Полнота 0,8 Бонитет 2 Запас на га 160 Возобновление -

1.4. Номер очага вредных организмов -
Тип очага вредных организмов: эпизодический, хронический (нужное подчеркнуть).
Фаза развития очага вредных организмов: начальная, нарастания численности, собственно вспышка, кризис (нужное подчеркнуть).


1.5 Причина ослабления, повреждения насаждения и время: засуха(830); стволые гнили(350); внутривидовая конкуренция(630).

Состояние насаждения: с нарушенной устойчивостью
Средневзвешенная категория насаждения: 2,16

1.6. Назначаемые мероприятия: -

Исполнитель работ по проведению лесопатологического обследования:

Фамилия, имя и отчество (при наличии) Рабуцун Александр Сергеевич

Подпись  Дата составления документа: 15.05.2025

ВЕДОМОСТЬ ПЕРЕЧЕТА ДЕРЕВЬЕВ

(Для сплошного, ленточного и перечёта на круговых площадках постоянного радиуса)

Порода:

Ясень

Средневзвешенная категория состояния: 2,21

Ступени толщины, см	Количество деревьев по категориям состояния, шт.																	Всего деревьев по ступеням толщины		
	I		II		III		IV		V		V (а, б, в)			V (г, д, е)			шт.	в т.ч. подлежат рубке, %		
	Н	З	Н	З	Н	З	Н	З	Н	З	Н	З	О	Н	З	О		шт.	%	
1	2	3	4	5	6	7	8	9	10	11	12	13	14	15	16	17	18	19	20	
8																				
12	7		2		1											2	12	2	17	
16	7		4		3		1									3	18	4	22	
20	8		8		3											5	24	5	21	
24	7		4		7		1									4	23	5	22	
28	4		6		1		1									5	17	6	35	
32	3		3		1											1	8	1	13	
36	3		1														4			
40	1		3														4			
44	2		1														3			
Итого, шт.	42		32		16		3									20	113	23	20	
Итого, куб.м	16,4		14,7		4,8		1,0									6,3	43,2			
Итого, куб%	38,0		34,1		11,1		2,3									14,5	100,0			
Причины назначения в рубку категорий состояния:																				
1											2									
3											4									

Порода:

Гледичия

Средневзвешенная категория состояния: 1,72

Ступени толщины, см	Количество деревьев по категориям состояния, шт.																	Всего деревьев по ступеням толщины		
	I		II		III		IV		V		V (а, б, в)			V (г, д, е)			шт.	в т.ч. подлежат рубке, %		
	Н	З	Н	З	Н	З	Н	З	Н	З	Н	З	О	Н	З	О		шт.	%	
1	2	3	4	5	6	7	8	9	10	11	12	13	14	15	16	17	18	19	20	
8																				
12																				
16																1	1	1	100	
20	2																2			
24	1																1			
28			1														1			
32	1				1												2			
36	1		1														2			
Итого, шт.	5		2		1											1	9	1	11	
Итого, куб.м	3,0		1,8		0,9											0,2	5,9			
Итого, куб%	52,0		30,3		14,8											2,9	100,0			
Причины назначения в рубку категорий состояния:																				
1											2									
3											4									

По насаждению

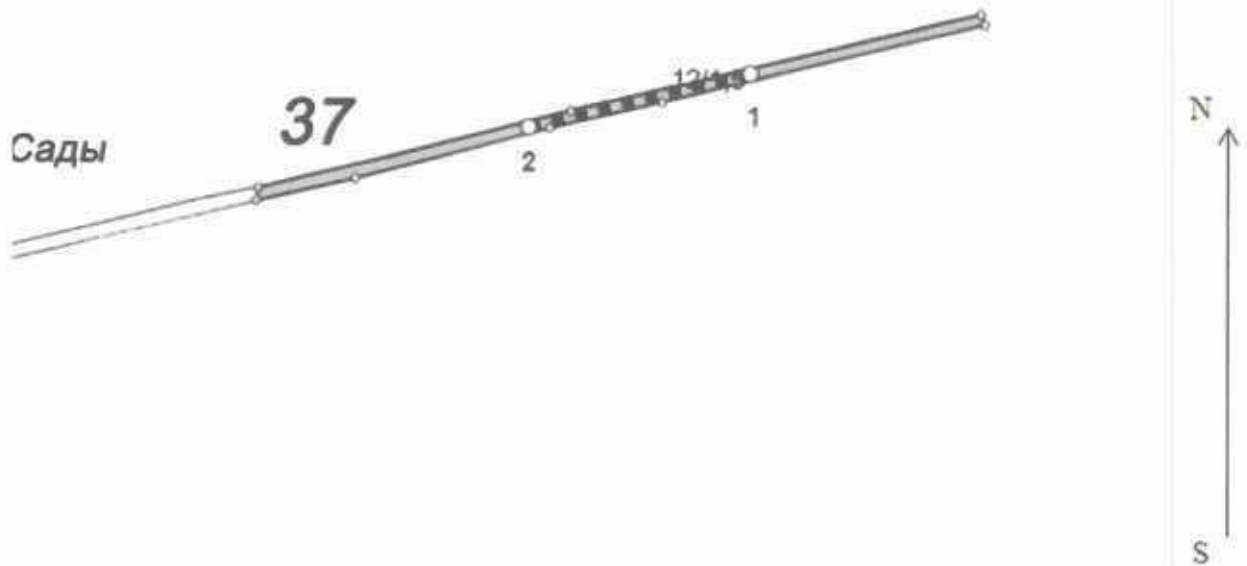
Средневзвешенная категория состояния: 2,16

Ступени толщины, см	Количество деревьев по категориям состояния, шт.																	Всего деревьев по ступеням толщины		
	I		II		III		IV		V		V (а, б, в)			V (г, д, е)			шт.	в т.ч. подлежат рубке, %		
	Н	З	Н	З	Н	З	Н	З	Н	З	Н	З	О	Н	З	О		шт.	%	
1	2	3	4	5	6	7	8	9	10	11	12	13	14	15	16	17	18	19	20	
12	7		2		1											2	12	2	17	
16	7		4		3		1									4	19	5	26	
20	10		8		3											5	26	5	19	
24	8		4		7		1									4	24	5	21	
28	4		7		1		1									5	18	6	33	
32	4		3		2											1	10	1	10	
36	4		2														6			
40	1		3														4			
44	2		1														3			
Итого, шт.	47		34		17		3									21	122	24	20	
Итого, куб.м	19,4		16,5		5,6		1,0									6,4	49,0			
Итого, куб%	39,7		33,7		11,5		2,0									13,1	100			

Н - не заселено (не поражено, не повреждено), З - заселено стволовыми вредителями (поражено болезнями, повреждено огнем) и отнесено в рубку по данному признаку, О - отработано вредителями.

Абрис участка

Масштаб 1:10000



Условные обозначения:

- площадь обследования
- линия перечёта

№ квартала	№ выдела	№ лесопатологического выдела	Размеры ленты (круговой площадки) перечёта					Координаты начала, конца и поворотных точек лент перечёта / центров круговых площадок перечёта	
			№ ленты (площадки)	длина, м	ширина, м	радиус, м	площадь, га		
37	12	-	1-2	300	10	-	0,3	N47° 16.012' N47° 15.977'	E038° 51.380' E038° 51.140'

Пространственное размещение лесопатологических выделов
(включается в Акт при выделении лесопатологических выделов, для указания пространственного расположения поврежденных и погибших насаждений)

Номера точек	Координаты		Длина, м
-	-	-	-

Исполнитель работ по проведению лесопатологического обследования:

Фамилия, имя и отчество (при наличии)

Рабуца А.С.

Дата составления документа: 15.05.2025 г.

Подпись _____

Рабуца
✓

Абрис участка

Масштаб 1:10000



Условные обозначения:

- площадь обследования
- линия перечёта

№ квартала	№ выдела	№ лесопатологического выдела	Размеры ленты (круговой площадки) перечёта					Координаты начала, конца и поворотных точек лент перечёта / центров круговых площадок перечёта	
			№ ленты (площадки)	длина, м	ширина, м	радиус, м	площадь, га		
37	13	-	1-2	200	10	-	0,2	N47° 15.887' N47° 15.860'	E038° 50.644' E038° 51.487'

Пространственное размещение лесопатологических выделов
(включается в Акт при выделении лесопатологических выделов, для указания пространственного расположения поврежденных и погибших насаждений)

Номера точек	Координаты	Длина, м
-	-	-

Исполнитель работ по проведению лесопатологического обследования:

Фамилия, имя и отчество (при наличии)

Рабцун А.С.

Дата составления документа: 15.05.2025 г.

Подпись