

**РОССИЙСКАЯ ФЕДЕРАЦИЯ
РОСТОВСКАЯ ОБЛАСТЬ
МУНИЦИПАЛЬНОЕ ОБРАЗОВАНИЕ «ГОРОД ТАГАНРОГ»**

АДМИНИСТРАЦИЯ ГОРОДА ТАГАНРОГА

ПОСТАНОВЛЕНИЕ

24.12.2025

№ 3250

г. Таганрог

Об изъятии для муниципальных нужд города Таганрога земельного участка, на котором расположен многоквартирный дом по адресу: Ростовская область, г. Таганрог, ст. Марцево, 2-1, и помещений в указанном доме, признанном аварийным и подлежащим сносу, грозящим обрушением

В соответствии со статьей 32 Жилищного кодекса Российской Федерации, статьями 239.2, 279 Гражданского кодекса Российской Федерации, главой VII.1 Земельного кодекса Российской Федерации, на основании постановлений Администрации города Таганрога от 25.12.2020 № 2122 «Об утверждении заключения от 27.11.2020 № 21 межведомственной комиссии об оценке соответствия помещения (многоквартирного дома) требованиям, установленным в Положении о признании помещения жилым помещением, жилого помещения непригодным для проживания, многоквартирного дома аварийным и подлежащим сносу или реконструкции, садового дома жилым домом и жилого дома садовым домом, о выявлении оснований для признания многоквартирного жилого дома, расположенного по адресу: Ростовская область, г. Таганрог, ст. Марцево, 2-1, аварийным и подлежащим сносу», от 16.02.2024 № 246 «О признании многоквартирного дома, расположенного по адресу: Ростовская область, г. Таганрог, ст. Марцево, 2-1, аварийным и подлежащим сносу, грозящим обрушением» **постановляю:**

1. Утвердить на кадастровом плане территории схему расположения земельного участка (далее – схема) площадью 2238 кв. м, с условным номером 61:58:0004097:3У, расположенного по адресу: Ростовская область, г. Таганрог, ст. Марцево, 2-1, в территориальной зоне размещения объектов железнодорожного транспорта – Т-4, категория земель – «земли населенных пунктов» согласно приложению № 1.

2. Изъять для муниципальных нужд города Таганрога:

2.1. Земельный участок площадью 2238 кв. м, расположенный по адресу: Ростовская область, г. Таганрог, ст. Марцево, 2-1, подлежащий образованию в соответствии со схемой, на котором находится многоквартирный дом,

признанный в установленном порядке аварийным и подлежащим сносу, грозящим обрушением (далее – аварийный МКД).

2.2. Помещения в аварийном МКД согласно приложению № 2.

3. Комитету по управлению имуществом г. Таганрога обеспечить:

проведение работ по постановке на государственный кадастровый учет образованного земельного участка в соответствии с утвержденной схемой;

направление настоящего постановления правообладателям изымаемых объектов недвижимости, а также в Межмуниципальный отдел по г. Таганрогу, Неклиновскому району Управления Федеральной службы государственной регистрации, кадастра и картографии по Ростовской области в течение 10 дней со дня принятия настоящего постановления.

4. Настоящее постановление вступает в силу со дня его принятия, подлежит официальному опубликованию и размещению на официальном портале Администрации города Таганрога в информационно-телекоммуникационной сети «Интернет» в течение десяти дней со дня его принятия.

5. Контроль за исполнением настоящего постановления возложить на заместителя главы Администрации города Таганрога по вопросам архитектуры, строительства и муниципальной собственности Полянина А.С.

Глава города Таганрога

С.А. Камбулова

Приложение № 1
к постановлению
Администрации
города Таганрога
от №

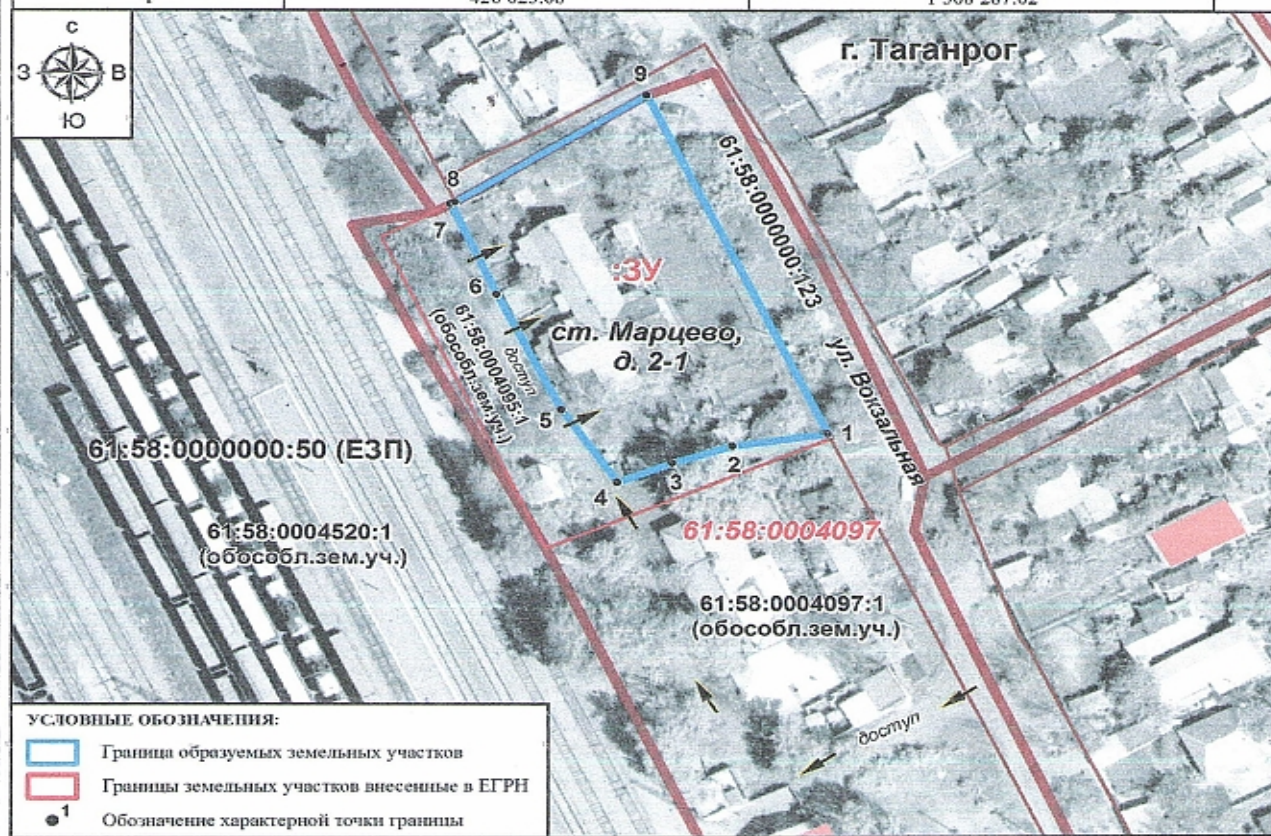
**Схема расположения земельного участка или земельных участков
на кадастровом плане территории**

Условный номер земельного участка :ЗУ
(указывается в случае, если предусматривается образование двух и более земельных участков)

Площадь земельного участка **2238 кв.м.**
(указывается проектная площадь образуемого земельного участка, вычисленная с использованием технологических и программных средств, в том числе размещенных на официальном сайте федерального органа исполнительной власти, уполномоченного Правительством Российской Федерации на осуществление государственного кадастрового учета, государственной регистрации прав, ведение Единого государственного реестра недвижимости и предоставление сведений, содержащихся в Едином государственном реестре недвижимости, в информационно-телекоммуникационной сети "Интернет" (далее - официальный сайт), с округлением до 1 квадратного метра. Указанное значение площади земельного участка может быть уточнено при проведении кадастровых работ не более чем на десять процентов)

МСК-61, зона 1

Обозначение характерных точек границ	Координаты, м	
	X	Y
1	426 023.08	1 368 287.02
2	426 020.89	1 368 271.81
3	426 017.80	1 368 262.15
4	426 014.33	1 368 253.35
5	426 027.40	1 368 244.40
6	426 048.28	1 368 233.95
7	426 064.59	1 368 226.59
8	426 065.01	1 368 227.38
9	426 084.42	1 368 257.95
1	426 023.08	1 368 287.02



Масштаб 1:1100

Начальник общего отдела
Администрации города Таганрога

О.С. Каренко

Приложение № 2
к постановлению
Администрации
города Таганрога
от №

ПЕРЕЧЕНЬ

помещений, подлежащих изъятию в связи с признанием многоквартирного дома, расположенного по адресу: Ростовская область, г. Таганрог, ст. Марцево, 2-1, аварийным и подлежащим сносу, грозящим обрушением

№ п/п	Кадастровый номер изымаемого помещения	Наименование и вид изымаемого помещения	Площадь изымаемого помещения, кв. м	Адрес изымаемого помещения
1	2	3	5	6
1	61:58:0000000:43656	Квартира	29,1	Россия, Ростовская обл., г. Таганрог, ст. Марцево, 2-1, кв. 2
2	61:58:0000000:43657	Квартира	14,2	Россия, Ростовская обл., г. Таганрог, ст. Марцево, 2-1, кв. 4
3	61:58:0000000:43653	Квартира	38,5	Россия, Ростовская обл., г. Таганрог, ст. Марцево, 2-1, кв. 6
4	61:58:0000000:43655	Квартира	24,3	Россия, Ростовская обл., г. Таганрог, ст. Марцево, 2-1, кв. 7
5	61:58:0000000:43654	Квартира	18,7	Россия, Ростовская обл., г. Таганрог, ст. Марцево, 2-1, кв. 8

Начальник общего отдела
Администрации города Таганрога

О.С. Каренко