

**РОССИЙСКАЯ ФЕДЕРАЦИЯ  
РОСТОВСКАЯ ОБЛАСТЬ  
МУНИЦИПАЛЬНОЕ ОБРАЗОВАНИЕ «ГОРОД ТАГАНРОГ»**

**АДМИНИСТРАЦИЯ ГОРОДА ТАГАНРОГА**

**ПОСТАНОВЛЕНИЕ**

07.10.2025

№ 2466

г. Таганрог

Об установлении публичного сервитута в отношении земель и земельных участков в целях эксплуатации и обслуживания линейного объекта «Уличный водопровод микрорайона «Русское поле» (кадастровый номер 61:58:0000000:45156)» и его неотъемлемых технологических частей

В соответствии со статьей 23, главой VII Земельного кодекса Российской Федерации, статьей 3.6 Федерального закона от 25.10.2001 № 137-ФЗ «О введении в действие Земельного кодекса Российской Федерации», рассмотрев ходатайство муниципального унитарного предприятия «Управление «Водоканал» ОГРН 1026102579007 об установлении публичного сервитута, **постановляю:**

1. Установить публичный сервитут в интересах муниципального унитарного предприятия «Управление «Водоканал» ОГРН 1026102579007 сроком на 49 лет в отношении земель и земельных участков, указанных в приложении № 1, в целях эксплуатации и обслуживания линейного объекта «Уличный водопровод микрорайона «Русское поле» (кадастровый номер 61:58:0000000:45156)» (далее — линейный объект) и его неотъемлемых технологических частей.

2. Утвердить границы публичного сервитута, указанного в пункте 1 настоящего постановления, согласно приложению № 2.

3. Установить, что использование земельных участков (их частей) и (или) расположенных на них объектов недвижимого имущества в соответствии с их разрешенным использованием будет невозможно или существенно затруднено в связи с осуществлением сервитута во время предотвращения или устранения аварийных ситуаций, проведения текущего и капитального ремонтов, выполнение мероприятий по реконструкции и модернизации, продолжительность которых зависит от объема работ.

4. Считать публичный сервитут установленным со дня внесения сведений о нем в Единый государственный реестр недвижимости.

5. Владелец публичного сервитута обязан привести земельный участок в состояние, пригодное для его использования в соответствии с разрешенным

использованием, в срок не позднее чем три месяца после завершения строительства, капитального или текущего ремонта, реконструкции, эксплуатации, консервации, сноса инженерного сооружения, для размещения которого был установлен публичный сервитут.

6. Плата за публичный сервитут в соответствии с положениями статьи 3.6 Федерального закона от 25.10.2001 № 137-ФЗ «О введении в действие Земельного кодекса Российской Федерации» не устанавливается.

7. Комитету по управлению имуществом г. Таганрога в течение пяти рабочих дней со дня принятия постановления Администрации города Таганрога об установлении сервитута:

направить настоящее постановление об установлении публичного сервитута в Управление Федеральной службы государственной регистрации, кадастра картографии по Ростовской области;

направить муниципальному унитарному предприятию «Управление «Водоканал» настоящее постановление об установлении публичного сервитута.

8. Настоящее постановление подлежит официальному опубликованию, а также размещению на официальном портале Администрации города Таганрога в информационно-телекоммуникационной сети «Интернет» в течение пяти рабочих дней со дня его принятия.

9. Настоящее постановление вступает в силу со дня его принятия.

10. Контроль за исполнением настоящего постановления возложить на заместителя главы Администрации города Таганрога по вопросам архитектуры, строительства и муниципальной собственности Полянина А.С.

Глава города Таганрога

С.А. Камбулова

Приложение № 1  
к постановлению  
Администрации  
города Таганрога  
от №

**ПЕРЕЧЕНЬ**  
земель и земельных участков, в отношении которых установлен  
публичный сервитут

№ п.п.	Кадастровый номер	Адрес или иное описание местоположения
1	61:58:0000000:4	Ростовская обл., г. Таганрог, ш. Мариупольское, ул. Пархоменко, ул. Энергетическая, ул. Спортивная, ул. Инструментальная, (тер. ОАО Таганрогский Комбайновый завод), ул. Мичурина, ул. Химическая, Марцевский треугольник, ул. Инициативная
2	61:58:0000000:104	Ростовская обл., г. Таганрог, дорога ул. Пархоменко (между Поляковское Шоссе и Мариупольское Шоссе)
3	61:58:0000000:39756	Ростовская обл., г. Таганрог, ул. Сергея Шило (между ул. Транспортная и ул. Чехова)
4	61:58:0000000:42315	Ростовская обл., г. Таганрог, Мариупольское Шоссе (между ул. Ломоносова и участком Мариупольское Шоссе, 5-1)
5	61:58:0000000:42603	Ростовская обл., г. Таганрог, ул. Нестерова (между Мариупольское Шоссе и пер.13-й Мариупольский)
6	61:58:0000000:42650	Ростовская обл., г. Таганрог, ул. Ореховая (между Мариупольское Шоссе и снт «Работник просвещения»)
7	61:58:0000000:44684	Ростовская область, Г. Таганрог, от ул. Пархоменко до ул. Мариупольское Шоссе, 5
8	61:58:0000000:45622	Ростовская область, г. Таганрог, от Мариупольское Шоссе о территории садоводческого товарищества «Работник просвещения» «Сады-2»)
9	61:58:0000000:47660	Ростовская область, г. Таганрог, около Мариупольское Шоссе, 9
10	61:58:0000000:47840	Ростовская обл., г. Таганрог
11	61:58:0000000:71	Ростовская обл., г Таганрог, западный подъезд к городу Таганрогу, км 3/5
12	61:58:0000000:99	Ростовская обл., г. Таганрог, ул. Ломоносова
13	61:58:0005138:1129	Ростовская область, г. Таганрог, от ул. Ломоносова до ул. Ломоносова, 59-1
14	61:58:0005138:1130	Ростовская область, г Таганрог, от ул. Ломоносова, 53 до ул. Ломоносова, 57 со стороны ул. Ломоносова
15	61:58:0005138:1135	Ростовская область, г. Таганрог, от Мариупольское Шоссе до ул. Ломоносова, 59-1
16	61:58:0005138:1136	Ростовская область, г. Таганрог, от ул. Ломоносова до ул.Ломоносова,55
17	61:58:0005138:1138	Ростовская обл., г. Таганрог, от ул. Ломоносова, 57 до ул. Ломоносова, 59-1
18	61:58:0005138:1139	Ростовская область, г. Таганрог, от Мариупольское Шоссе до Мариупольское Шоссе, 7
19	61:58:0005138:1141	Ростовская область, г. Таганрог, от ул. Ломоносова до ул. Ломоносова, 53
20	61:58:0005138:12	Ростовская обл., г. Таганрог, ул. Ломоносова, 57-1
21	61:58:0005138:13	Ростовская обл., г. Таганрог, ул. Мариупольское Шоссе, 7
22	61:58:0005138:14	Ростовская обл., г. Таганрог, Мариупольское Шоссе, 5
23	61:58:0005138:1408	Российская Федерация Ростовская область, городской округ город Таганрог, город Таганрог, ул. Ломоносова, земельный участок 576

24	61:58:0005138:1409	Российская Федерация, Ростовская область, городской округ Город Таганрог, город Таганрог, ул. Ломоносова, земельный участок 57а
25	61:58:0005138:1429	Ростовская обл., г. Таганрог, около ул. Ломоносова, 55
26	61:58:0005138:1440	Российская Федерация, Ростовская область, г. Таганрог, около ул. Ломоносова, д.55
27	61:58:0005138:19	Ростовская обл., г Таганрог, ул. Ломоносова, 53-3
28	61:58:0005138:2	Ростовская обл., г Таганрог, ул. Ломоносова, 55-1
29	61:58:0005138:33	Ростовская обл., г. Таганрог, ул. Ломоносова, 53
30	61:58:0005138:35	Ростовская обл., г Таганрог, ул. Ломоносова, 53
31	61:58:0005138:36	Ростовская обл., г Таганрог, ул. Ломоносова, 55
32	61:58:0005138:39	Ростовская обл., г. Таганрог, ул. Сергея Шило, 182-1
33	61:58:0005138:41	Ростовская область, г. Таганрог, ул. Ломоносова, д. 57-в
34	61:58:0005138:6	Ростовская обл., г. Таганрог, ул. Ломоносова, 59-1
35	61:58:0005138:67	Ростовская обл., г Таганрог, Мариупольское Шоссе, 5-1
36	61:58:0005138:745	Ростовская обл., г. Таганрог, ул. Ломоносова, 55-2
37	61:58:0005138:746	Ростовская обл., г. Таганрог, ул. Ломоносова, 55-2
38	61:58:0005138:77	Ростовская обл., г Таганрог
39	61:58:0005138:78	Ростовская обл., г Таганрог
40	61:58:0005138:88	Ростовская обл., г. Таганрог, ул. Ломоносова, 53-б
41	61:58:0005138:89	Ростовская обл., г. Таганрог, ул. Ломоносова, 57
42	61:58:0005138:90	Ростовская обл., г. Таганрог, ул. Ломоносова, 57-3
43	61:58:0005138:91	Ростовская обл., г Таганрог, ул. Ломоносова, 57-г
44	61:58:0005167:189	Ростовская обл., г. Таганрог, Мариупольское Шоссе, 10
45	61:58:0005167:235	Российская Федерация, Ростовская область, г. Таганрог, Мариупольское Шоссе, 10, дачное некоммерческое товарищество «Яблочко», участок 43
46	61:58:0005167:337	Ростовская обл., г Таганрог, Мариупольское Шоссе, 10, дачное некоммерческое товарищество "Яблочко", участок № 80
47	61:58:0005167:81	Ростовская обл., г Таганрог, Мариупольское Шоссе, 10, Садоводческое некоммерческое товарищество «Яблочко», уч. 81
48	61:58:0005172:148	Ростовская обл., г Таганрог, Садоводческое товарищество «Финансист», 2
49	61:58:0005172:156	Ростовская обл., г. Таганрог, Садоводческое товарищество «Финансист», уч. 1
50	61:58:0005172:355	Российская Федерация, Ростовская область, городской округ город Таганрог, Таганрог город, дачное некоммерческое товарищество «Финансист»
51	61:58:0005172:91	Ростовская область, г Таганрог, Мариупольское Шоссе 22, дачное некоммерческое товарищество «Финансист»
52	61:58:0005173:139	Ростовская обл., г. Таганрог, Садоводческое некоммерческое товарищество «Коммунальник-1», участок № 4
53	61:58:0005173:322	Российская Федерация, Ростовская область, г. Таганрог, ул. Мариупольское Шоссе, 24, Дачное некоммерческое товарищество «Коммунальник-1», участок № 5
54	61:58:0005173:323	Российская Федерация, Ростовская область, г. Таганрог, ул. Мариупольское Шоссе, 24, Дачное некоммерческое товарищество «Коммунальник-1» участок № 5
55	61:58:0005173:331	Российская Федерация, Ростовская область, городской округ город Таганрог, Таганрог город, дачное некоммерческое товарищество «Коммунальник-1», земельный участок 1а
56	61:58:0005174:14	Ростовская обл., г. Таганрог, Мариупольское Шоссе, 26-д, дачное некоммерческое товарищество «Золотая осень"» участок № 14
57	61:58:0005174:175	Ростовская обл., г. Таганрог, Мариупольское Шоссе, 26-д, дачное некоммерческое товарищество «Золотая осень»
58	61:58:0005174:184	Ростовская обл., г Таганрог, Мариупольское Шоссе, 26-д, дачное некоммерческое товарищество «Золотая осень», участок № 9

59	61:58:0005174:274	Ростовская обл., г. Таганрог, Мариупольское Шоссе, 26-д, дачное некоммерческое товарищество «Золотая осень», участок № 15
60	61:58:0005174:402	Ростовская обл., г. Таганрог, Мариупольское Шоссе, 26-д, дачное некоммерческое товарищество «Золотая осень», участок № 3
61	61:58:0005174:582	Российская Федерация, Ростовская область, г. Таганрог, Мариупольское Шоссе, 26-д, дачное некоммерческое товарищество «Золотая осень», участок 13-а
62	61:58:0005174:583	Российская Федерация, Ростовская область, г. Таганрог, Мариупольское Шоссе, 26-д, дачное некоммерческое товарищество «Золотая осень», участок 13
63	61:58:0005174:675	Российская Федерация, Ростовская область, городской округ город Таганрог, Таганрог город, дачное некоммерческое товарищество «Золотая осень», участок 7
64	61:58:0005174:676	Российская Федерация, Ростовская область, городской округ город Таганрог, Таганрог город, дачное некоммерческое товарищество «Золотая осень», участок 7а
65	61:58:0005175:143	Российская Федерация, городской округ город Таганрог, территория дачного некоммерческого товарищества «Рыбник», земельный участок 5
66	61:58:0005175:151	Ростовская обл., г. Таганрог, Мариупольское Шоссе, 28-1, дачное некоммерческое товарищество «Рыбник», участок № 4
67	61:58:0005175:179	Местоположение установлено относительно ориентира, расположенного в границах участка. Почтовый адрес ориентира: Ростовская обл., г. Таганрог, Мариупольское Шоссе, 28-1, дачное некоммерческое товарищество «Рыбник», участок № 1.
68	61:58:0005175:380	Российская Федерация, Ростовская область, городской округ город Таганрог, Таганрог город, дачное некоммерческое товарищество «Рыбник», земельный участок 3
69	61:58:0005175:381	Российская Федерация, Ростовская область, городской округ город Таганрог, Таганрог город, дачное некоммерческое товарищество «Рыбник», земельный участок 3а
70	61:58:0005175:386	Российская Федерация, Ростовская область, городской округ город Таганрог, Таганрог город, дачное некоммерческое товарищество «Рыбник», земельный участок 2
71	61:58:0005176:100	Ростовская обл., г. Таганрог, Мариупольское Шоссе, 30, дачное некоммерческое товарищество «Рында», участок № 5
72	61:58:0005176:101	Ростовская обл., г. Таганрог, Мариупольское Шоссе, 30, дачное некоммерческое товарищество «Рында», участок № 1
73	61:58:0005176:180	Ростовская обл., г. Таганрог, Мариупольское Шоссе, 30, дачное некоммерческое товарищество «Рында»
74	61:58:0005176:402	Российская Федерация, Ростовская область, городской округ город Таганрог, город Таганрог, территория ДНТ Рында, земельный участок 4а
75	61:58:0005176:403	Российская Федерация, Ростовская область, городской округ город Таганрог, город Таганрог, территория ДНТ Рында, земельный участок 4
76	61:58:0005176:97	Ростовская область, г. Таганрог, Мариупольское Шоссе, 30, дачное некоммерческое товарищество «Рында», участок № 2
77	61:58:0005176:98	Ростовская обл., г. Таганрог, Мариупольское Шоссе, 30, дачное некоммерческое товарищество "Рында", участок № 3
78	61:58:0005177:1	Российская Федерация, Ростовская область, городской округ город Таганрог, город Таганрог, территория ДНТ Маяк, земельный участок 1
79	61:58:0005177:107	Ростовская область, г. Таганрог, Мариупольское Шоссе, 32, дачное некоммерческое товарищество «Маяк», участок № 4
80	61:58:0005177:118	Ростовская обл., г. Таганрог, Мариупольское Шоссе, 32, дачное некоммерческое товарищество «Маяк», участок № 3
81	61:58:0005177:72	Ростовская область, г. Таганрог, Мариупольское Шоссе, 32, дачное некоммерческое товарищество «Маяк»

82	61:58:0005181:13	Ростовская обл., г. Таганрог, Мариупольское Шоссе, 34, дачное некоммерческое товарищество «Восход», участок № 13
83	61:58:0005181:200	Ростовская обл., г. Таганрог, Садоводческое товарищество «Восход», уч. 1
84	61:58:0005181:208	Ростовская обл., г. Таганрог, садоводческое товарищество «Восход», уч. 9
85	61:58:0005181:218	Ростовская обл., г. Таганрог, садоводческое товарищество «Восход», уч. 8
86	61:58:0005181:226	Российская Федерация, Ростовская область, г. Таганрог, Мариупольское Шоссе, 34, дачное некоммерческое товарищество «Восход», участок 7
87	61:58:0005181:247	Ростовская область, г. Таганрог, Мариупольское Шоссе, 34, дачное некоммерческое товарищество «Восход», участок 5
88	61:58:0005181:256	Ростовская обл., г. Таганрог, Мариупольское Шоссе, 34, дачное некоммерческое товарищество «Восход», участок № 4
89	61:58:0005181:263	Ростовская обл., г. Таганрог, Мариупольское Шоссе, 34, дачное некоммерческое товарищество «Восход», участок № 3
90	61:58:0005181:336	Ростовская обл., г. Таганрог, Мариупольское Шоссе, 34, дачное некоммерческое товарищество «Восход», участок № 12
91	61:58:0005181:347	Ростовская обл., г. Таганрог, Мариупольское Шоссе, 34, дачное некоммерческое товарищество «Восход», участок № 11
92	61:58:0005181:358	Ростовская обл., г. Таганрог, Садоводческое товарищество «Восход», участок № 10
93	61:58:0005181:776	Российская Федерация, Ростовская область, г. Таганрог, Мариупольское Шоссе, 34, дачное некоммерческое товарищество «Восход», участок 2
94	61:58:0005181:777	Российская Федерация, Ростовская область, г. Таганрог, ул. Мариупольское Шоссе, 34 дачное некоммерческое товарищество «Восход», участок 2а
95	61:58:0005186:141	Ростовская область, г. Таганрог, Мариупольское Шоссе, 30-1, дачное некоммерческое товарищество «УПП ВОС», участок № 2
96	61:58:0005186:142	Ростовская область, г. Таганрог, Мариупольское Шоссе, 30-1, дачное некоммерческое товарищество «УПП ВОС», участок № 2
97	61:58:0005186:184	Ростовская область, г. Таганрог, Мариупольское Шоссе, 30-1, дачное некоммерческое товарищество «УПП ВОС», около участок 3
98	61:58:0005186:82	Ростовская обл., г. Таганрог, садоводческое некоммерческое товарищество «УПП ВОС», 1
99	61:58:0005238:1	Ростовская область, г. Таганрог, ул. Ореховая, 2-а
100	61:58:0005238:255	Ростовская обл., г. Таганрог, от ул. Нестерова до ул. Ореховая
101	61:58:0005270:12	Ростовская обл., г. Таганрог, ул. Пархоменко, 58-а, ГСК-47, уч. № 12
102	61:58:0005270:19	347932, Российская Федерация, Ростовская область, г. Таганрог, ул. Пархоменко, 58-а, ГСК-47, участок 19
103	61:58:0005270:191	Ростовская обл., г. Таганрог, ул. Пархоменко, 58-а, ГСК-47, уч. № 191
104	61:58:0005270:194	Местоположение установлено относительно ориентира, расположенного в границах участка. Ориентир ГСК-47, уч. № 194. Почтовый адрес ориентира: Ростовская обл., г. Таганрог.
105	61:58:0005270:2	Местоположение установлено относительно ориентира, расположенного в границах участка. Почтовый адрес ориентира: Ростовская обл., г. Таганрог, ш. Мариупольское, 9-а.
106	61:58:0005270:2074	Ростовская обл., г. Таганрог, Мариупольское Шоссе, 17-д
107	61:58:0005270:21	Ростовская обл., г. Таганрог, ул. Пархоменко, 58-а, ГСК-47, уч. № 21
108	61:58:0005270:213	Ростовская обл., г. Таганрог, ул. Пархоменко, 58-а, ГСК-47, уч. № 1
109	61:58:0005270:2133	Ростовская область, г. Таганрог, ул. Пархоменко, 58-я
110	61:58:0005270:2134	Ростовская область, г. Таганрог, ул. Пархоменко, 58-ю
111	61:58:0005270:2135	Ростовская область, г. Таганрог, ул. Пархоменко, 58-э
112	61:58:0005270:214	Ростовская область, г. Таганрог, ГСК-47, уч. № 2
113	61:58:0005270:2141	Ростовская область, г. Таганрог, ул. Пархоменко, 56-ю
114	61:58:0005270:2142	Ростовская область, г. Таганрог, ул. Пархоменко, 56-э

115	61:58:0005270:215	Ростовская обл., г. Таганрог, ул. Пархоменко, 58-а, ГСК-47, уч. № 3
116	61:58:0005270:2151	Ростовская область, г. Таганрог, ул. Пархоменко, 56-я
117	61:58:0005270:216	Ростовская обл., г. Таганрог, ул. Пархоменко, 58-а, ГСК-47, уч. № 4
118	61:58:0005270:2167	Ростовская обл., г. Таганрог, ул. Пархоменко, 58-2а
119	61:58:0005270:2168	Ростовская обл., г. Таганрог, ул. Пархоменко, 58-2а
120	61:58:0005270:218	Ростовская обл., г. Таганрог, ул. Пархоменко, 58-а, ГСК-47, уч.6
121	61:58:0005270:220	Ростовская обл., г. Таганрог, ул. Пархоменко, 58-а, ГСК 47, уч.8
122	61:58:0005270:2214	Ростовская область, г. Таганрог, около Мариупольское шоссе, 9
123	61:58:0005270:2215	Ростовская обл., г. Таганрог, около ул. С. Шило, 186-2
124	61:58:0005270:225	Ростовская обл., г. Таганрог, ул. Сергея Шило, 192
125	61:58:0005270:226	Ростовская обл., г. Таганрог, ул. Сергея Шило, 186
126	61:58:0005270:227	Ростовская область, г. Таганрог, ул. Сергея Шило, д. 186-1
127	61:58:0005270:231	Ростовская обл., г. Таганрог, ул. Пархоменко, 58-1
128	61:58:0005270:235	Ростовская обл., г. Таганрог, ул. Пархоменко, 62-а
129	61:58:0005270:24	Ростовская область, г. Таганрог, ГСК-47, ул. Пархоменко, 58-а, уч. № 24
130	61:58:0005270:241	Местоположение установлено относительно ориентира, расположенного в границах участка. Почтовый адрес ориентира: Ростовская обл., г. Таганрог, Мариупольское Шоссе, 13-1
131	61:58:0005270:242	Местоположение установлено относительно ориентира, расположенного в границах участка. Почтовый адрес ориентира: Ростовская обл., г. Таганрог, Мариупольское Шоссе, 17-1
132	61:58:0005270:25	Ростовская обл., г. Таганрог, ул. Пархоменко, 58-а, ГСК-47, уч. № 25
133	61:58:0005270:2602	Ростовская область, г. Таганрог, от ул. Пархоменко до ГСК-47 вдоль дома ул. Пархоменко, 58-1
134	61:58:0005270:2622	Ростовская область, г. Таганрог, от ул. Сергея Шило до ул. Сергея Шило, 188 и ул. Сергея Шило, 186-2
135	61:58:0005270:2625	Ростовская область, г. Таганрог, от Мариупольское Шоссе, 19 до Мариупольское Шоссе, 13
136	61:58:0005270:273	Ростовская обл., г. Таганрог, ул. Мариупольское Шоссе, 15-а
137	61:58:0005270:277	Ростовская область, г. Таганрог, ул. Пархоменко, 58-б
138	61:58:0005270:282	Ростовская обл., г. Таганрог, ул. Пархоменко, 56
139	61:58:0005270:283	Ростовская обл., г. Таганрог, ул. Пархоменко, 60-а
140	61:58:0005270:30	Ростовская обл., г. Таганрог, ул. Пархоменко, 58-а, ГСК-47, уч. № 30
141	61:58:0005270:32	Ростовская обл., г. Таганрог, ГСК-47, уч. № 32, ул. Пархоменко, 58-а
142	61:58:0005270:321	Ростовская обл., г. Таганрог, ул. Пархоменко, 58-а, ГСК-47, гараж № 189
143	61:58:0005270:324	Ростовская обл., г. Таганрог, Мариупольское Шоссе, 9
144	61:58:0005270:329	Ростовская обл., г. Таганрог, ул. Мариупольское Шоссе, 17
145	61:58:0005270:330	Ростовская обл., г. Таганрог, ул. Мариупольское Шоссе, 13
146	61:58:0005270:332	Ростовская обл., г. Таганрог, ул. Пархоменко, 62
147	61:58:0005270:333	Ростовская обл., г. Таганрог, ул. Пархоменко, 60
148	61:58:0005270:334	Ростовская область, г. Таганрог, ул. Сергея Шило, д. 194-1
149	61:58:0005270:335	Ростовская обл., г. Таганрог, ул. Сергея Шило, 186-2
150	61:58:0005270:3375	Ростовская область, г. Таганрог, ул. Пархоменко, 58-а, ГСК-47, гараж № 10
151	61:58:0005270:3394	Ростовская обл., г. Таганрог, между Мариупольское Шоссе, 7 и Мариупольское Шоссе, 9
152	61:58:0005270:3460	Российская Федерация, Ростовская область, городской округ город Таганрог, город Таганрог, территория ГСК-47, земельный участок 190
153	61:58:0005270:3464	Ростовская область, г. Таганрог, ул. Пархоменко, 58-а, ГСК-47, гараж № 13
154	61:58:0005270:3468	Ростовская область, г. Таганрог, ул. Пархоменко, 58-а, ГСК-47, гараж № 5
155	61:58:0005270:3470	Российская Федерация, Ростовская область, городской округ город Таганрог, город Таганрог, территория ГСК-47, земельный участок 40

156	61:58:0005270:3479	Ростовская обл., г. Таганрог, ул. Пархоменко, 58-а, ГСК-47, гараж № 31
157	61:58:0005270:36	Ростовская область, г. Таганрог, ГСК-47, ул. Пархоменко, 58-а
158	61:58:0005270:38	Ростовская обл., г. Таганрог, ГСК-47, уч. № 38, ул. Пархоменко, 58-а
159	61:58:0005270:39	Ростовская обл., г. Таганрог, ул. Пархоменко, 58-а, ГСК-47, уч. № 39
160	61:58:0005270:41	Ростовская обл., г. Таганрог, ул. Пархоменко, 58-а, ГСК-47, уч. № 41
161	61:58:0005270:44	Ростовская область, г. Таганрог, ул. Пархоменко, 58-а, ГСК-47, уч. № 44
162	61:58:0005270:45	Ростовская область, г. Таганрог, ГСК-47, уч. № 45
163	61:58:0005270:504	Ростовская обл., г. Таганрог, ул. Мариупольское Шоссе, 21-а
164	61:58:0005270:507	Ростовская обл., г. Таганрог, ул. Сергея Шило, 190
165	61:58:0005270:510	обл. Ростовская, г. Таганрог, ул. Сергея Шило, 196/ ул. Пархоменко, 54
166	61:58:0005270:511	Ростовская обл., г. Таганрог, Мариупольское Шоссе, 13
167	61:58:0005270:518	Ростовская обл., г. Таганрог, ул. Мариупольское Шоссе, дом 11-а
168	61:58:0005270:523	Ростовская обл., г. Таганрог, Мариупольское Шоссе, 19
169	61:58:0005270:528	Ростовская обл., г. Таганрог, Мариупольское Шоссе, 5-5
170	61:58:0005270:531	Ростовская обл., г. Таганрог, ул. Пархоменко, 58-2
171	61:58:0005270:533	Ростовская обл., г. Таганрог, ул. Пархоменко, 58-2б
172	61:58:0005270:534	Ростовская обл., г. Таганрог, ул. Сергея Шило, 190-1
173	61:58:0005270:535	Ростовская обл., г. Таганрог, ул. Сергея Шило, 190-2
174	61:58:0005270:536	Ростовская область, г. Таганрог, ул. Пархоменко, 58-2
175	61:58:0005270:7	Ростовская обл., г. Таганрог, ул. Сергея Шило, 188
176	61:58:0005270:9	Ростовская область, г. Таганрог, ул. Пархоменко, 58-а
177	61:58:0005271:4259	Ростовская область, г. Таганрог, от ул. Пархоменко до ул. Пархоменко, 17
178	61:58:0005271:5052	Ростовская область, г. Таганрог, улица Пархоменко
179	61:58:0005301:38	Ростовская область, г. Таганрог, ул. Нестерова, 19-1
180	61:58:0005033	Ростовская область, г. Таганрог
181	61:58:0005138	Ростовская область, г. Таганрог
182	61:58:0005167	Ростовская область, г. Таганрог
183	61:58:0005172	Ростовская область, г. Таганрог
184	61:58:0005173	Ростовская область, г. Таганрог
185	61:58:0005174	Ростовская область, г. Таганрог
186	61:58:0005175	Ростовская область, г. Таганрог
187	61:58:0005176	Ростовская область, г. Таганрог
188	61:58:0005177	Ростовская область, г. Таганрог
189	61:58:0005181	Ростовская область, г. Таганрог
190	61:58:0005186	Ростовская область, г. Таганрог
191	61:58:0005270	Ростовская область, г. Таганрог
192	61:58:0005271	Ростовская область, г. Таганрог
193	61:58:0005301	Ростовская область, г. Таганрог

Начальник общего отдела  
Администрации города Таганрога

О.С. Каренко

Приложение № 2  
к постановлению  
Администрации  
города Таганрога  
от №

### ОПИСАНИЕ МЕСТОПОЛОЖЕНИЯ ГРАНИЦ

Публичный сервитут в отношении земель и земельных участков в целях эксплуатации и обслуживания линейного объекта «Уличный водопровод микрорайона «Русское поле» (кадастровый номер 61:58:0000000:45156)» и его неотъемлемых технологических частей

(наименование объекта, местоположение границ которого описано (далее – объект))

Сведения об объекте		
№ п/п	Характеристики объекта	Описание характеристик
1	2	3
1	Местоположение объекта	Ростовская область, г. Таганрог
2	Площадь объекта ± величина погрешности определения площади (P ± Дельта P)	202520 ±157 кв. м
3	Иные характеристики объекта	<p>Публичный сервитут в отношении земель и земельных участков в целях эксплуатации и обслуживания линейного объекта «<u>Уличный водопровод микрорайона «Русское поле» (кадастровый номер 61:58:0000000:45156)</u>» и его неотъемлемых технологических частей. Сроком на 49 лет.</p> <p>Правообладатель: Муниципальное унитарное предприятие «Управление «Водоканал», ОГРН 1026102579007, ИНН 6154051373, адрес: 347923, Ростовская область, г. Таганрог, ул. Прохладная, д. 2. Адрес электронной почты: vodokanal.taganrog@mail.ru</p>

Раздел 1

Раздел 2

Сведение о местоположении границ объекта					
<b>1. Система координат: 61.1</b>					
<b>2. Сведения о характерных точках границ объекта</b>					
Обозначение характерных точек границ	Координаты, м		Метод определения координат характерной точки	Средняя квадратическая погрешность положения характерной точки (M <sub>t</sub> ), м	Описание обозначения точки на местности (при наличии)
	X	Y			
1	2	3	4	5	6
1	421560,98	1365589,14	Аналитический метод	M <sub>t</sub> - 0,10	-
2	421548,94	1365592,49	Аналитический метод	M <sub>t</sub> - 0,10	-
3	421557,97	1365624,77	Аналитический метод	M <sub>t</sub> - 0,10	-
4	421568,32	1365653,95	Аналитический метод	M <sub>t</sub> - 0,10	-
5	421582,63	1365698,09	Аналитический метод	M <sub>t</sub> - 0,10	-
6	421584,31	1365703,23	Аналитический метод	M <sub>t</sub> - 0,10	-

7	421602,50	1365757,39	Аналитический метод	Mt - 0,10	-
8	421604,22	1365763,14	Аналитический метод	Mt - 0,10	-
9	421610,56	1365782,66	Аналитический метод	Mt - 0,10	-
10	421629,13	1365841,21	Аналитический метод	Mt - 0,10	-
11	421635,20	1365860,20	Аналитический метод	Mt - 0,10	-
12	421639,37	1365873,29	Аналитический метод	Mt - 0,10	-
13	421646,96	1365896,69	Аналитический метод	Mt - 0,10	-
14	421649,03	1365903,19	Аналитический метод	Mt - 0,10	-
15	421657,88	1365930,42	Аналитический метод	Mt - 0,10	-
16	421660,68	1365938,98	Аналитический метод	Mt - 0,10	-
17	421670,23	1365967,78	Аналитический метод	Mt - 0,10	-
18	421677,60	1365990,64	Аналитический метод	Mt - 0,10	-
19	421694,58	1366041,74	Аналитический метод	Mt - 0,10	-
20	421735,29	1366169,16	Аналитический метод	Mt - 0,10	-
21	421749,37	1366213,61	Аналитический метод	Mt - 0,10	-
22	421770,35	1366277,79	Аналитический метод	Mt - 0,10	-
23	421792,22	1366346,13	Аналитический метод	Mt - 0,10	-
24	421804,03	1366385,40	Аналитический метод	Mt - 0,10	-
25	421805,68	1366390,83	Аналитический метод	Mt - 0,10	-
26	421812,98	1366414,16	Аналитический метод	Mt - 0,10	-
27	421822,55	1366445,00	Аналитический метод	Mt - 0,10	-
28	421827,19	1366459,71	Аналитический метод	Mt - 0,10	-
29	421843,56	1366513,23	Аналитический метод	Mt - 0,10	-
30	421856,69	1366560,24	Аналитический метод	Mt - 0,10	-
31	421862,27	1366578,83	Аналитический метод	Mt - 0,10	-
32	421867,79	1366599,28	Аналитический метод	Mt - 0,10	-
33	421879,15	1366637,57	Аналитический метод	Mt - 0,10	-
34	421890,89	1366676,66	Аналитический метод	Mt - 0,10	-
35	421894,35	1366687,99	Аналитический метод	Mt - 0,10	-
36	421908,99	1366736,74	Аналитический метод	Mt - 0,10	-
37	421928,13	1366792,85	Аналитический метод	Mt - 0,10	-
38	421933,05	1366807,47	Аналитический метод	Mt - 0,10	-
39	421952,69	1366869,69	Аналитический метод	Mt - 0,10	-
40	421968,15	1366910,20	Аналитический метод	Mt - 0,10	-
41	421988,11	1366970,44	Аналитический метод	Mt - 0,10	-
42	421993,16	1366984,86	Аналитический метод	Mt - 0,10	-
43	422006,33	1367023,66	Аналитический метод	Mt - 0,10	-
44	422011,25	1367037,96	Аналитический метод	Mt - 0,10	-
45	422023,48	1367071,71	Аналитический метод	Mt - 0,10	-
46	422026,06	1367080,08	Аналитический метод	Mt - 0,10	-
47	422040,01	1367123,70	Аналитический метод	Mt - 0,10	-
48	422040,03	1367123,77	Аналитический метод	Mt - 0,10	-
49	422067,81	1367208,97	Аналитический метод	Mt - 0,10	-
50	422089,68	1367201,84	Аналитический метод	Mt - 0,10	-
51	422061,90	1367116,67	Аналитический метод	Mt - 0,10	-
52	422047,98	1367073,14	Аналитический метод	Mt - 0,10	-
53	422045,28	1367064,36	Аналитический метод	Mt - 0,10	-
54	422032,90	1367030,21	Аналитический метод	Mt - 0,10	-
55	422028,10	1367016,24	Аналитический метод	Mt - 0,10	-
56	422014,92	1366977,41	Аналитический метод	Mt - 0,10	-
57	422009,89	1366963,03	Аналитический метод	Mt - 0,10	-
58	421989,73	1366902,24	Аналитический метод	Mt - 0,10	-
59	421974,44	1366862,20	Аналитический метод	Mt - 0,10	-
60	421954,95	1366800,44	Аналитический метод	Mt - 0,10	-
61	421949,91	1366785,46	Аналитический метод	Mt - 0,10	-
62	421930,83	1366729,53	Аналитический метод	Mt - 0,10	-
63	421916,37	1366681,35	Аналитический метод	Mt - 0,10	-
64	421912,90	1366669,97	Аналитический метод	Mt - 0,10	-
65	421901,18	1366630,97	Аналитический метод	Mt - 0,10	-
66	421889,96	1366593,15	Аналитический метод	Mt - 0,10	-

67	421884,34	1366572,37	Аналитический метод	Mt - 0,10	-
68	421878,82	1366553,95	Аналитический метод	Mt - 0,10	-
69	421868,68	1366517,65	Аналитический метод	Mt - 0,10	-
70	421872,70	1366516,48	Аналитический метод	Mt - 0,10	-
71	421869,48	1366505,44	Аналитический метод	Mt - 0,10	-
72	421820,25	1366336,73	Аналитический метод	Mt - 0,10	-
73	421796,95	1366259,81	Аналитический метод	Mt - 0,10	-
74	421780,14	1366207,68	Аналитический метод	Mt - 0,10	-
75	421749,20	1366110,68	Аналитический метод	Mt - 0,10	-
76	421754,53	1366109,06	Аналитический метод	Mt - 0,10	-
77	421714,87	1365978,87	Аналитический метод	Mt - 0,10	-
78	421607,67	1365635,02	Аналитический метод	Mt - 0,10	-
79	421600,41	1365621,26	Аналитический метод	Mt - 0,10	-
80	421596,64	1365615,58	Аналитический метод	Mt - 0,10	-
81	421578,10	1365548,56	Аналитический метод	Mt - 0,10	-
82	421571,71	1365520,53	Аналитический метод	Mt - 0,10	-
83	421569,21	1365512,89	Аналитический метод	Mt - 0,10	-
84	421562,11	1365490,26	Аналитический метод	Mt - 0,10	-
85	421558,39	1365491,43	Аналитический метод	Mt - 0,10	-
86	421554,31	1365471,69	Аналитический метод	Mt - 0,10	-
87	421526,32	1365339,71	Аналитический метод	Mt - 0,10	-
88	421503,82	1365344,48	Аналитический метод	Mt - 0,10	-
89	421531,79	1365476,38	Аналитический метод	Mt - 0,10	-
90	421540,41	1365518,12	Аналитический метод	Mt - 0,10	-
91	421544,92	1365537,97	Аналитический метод	Mt - 0,10	-
1	421560,98	1365589,14	Аналитический метод	Mt - 0,10	-
92	422126,02	1367558,36	Аналитический метод	Mt - 0,10	-
93	422134,11	1367536,83	Аналитический метод	Mt - 0,10	-
94	422101,12	1367524,43	Аналитический метод	Mt - 0,10	-
95	422106,97	1367486,97	Аналитический метод	Mt - 0,10	-
96	422102,89	1367453,05	Аналитический метод	Mt - 0,10	-
97	422087,52	1367415,03	Аналитический метод	Mt - 0,10	-
98	422064,18	1367360,86	Аналитический метод	Mt - 0,10	-
99	422073,75	1367357,16	Аналитический метод	Mt - 0,10	-
100	422095,35	1367365,17	Аналитический метод	Mt - 0,10	-
101	422103,34	1367343,60	Аналитический метод	Mt - 0,10	-
102	422073,59	1367332,58	Аналитический метод	Mt - 0,10	-
103	422056,45	1367339,19	Аналитический метод	Mt - 0,10	-
104	422056,07	1367338,07	Аналитический метод	Mt - 0,10	-
105	422071,25	1367332,03	Аналитический метод	Mt - 0,10	-
106	422090,91	1367325,13	Аналитический метод	Mt - 0,10	-
107	422083,29	1367303,43	Аналитический метод	Mt - 0,10	-
108	422062,97	1367310,57	Аналитический метод	Mt - 0,10	-
109	422048,74	1367316,23	Аналитический метод	Mt - 0,10	-
110	422032,02	1367265,90	Аналитический метод	Mt - 0,10	-
111	421985,40	1367281,10	Аналитический метод	Mt - 0,10	-
112	421953,01	1367177,60	Аналитический метод	Mt - 0,10	-
113	421923,21	1367178,67	Аналитический метод	Mt - 0,10	-
114	421914,13	1367148,25	Аналитический метод	Mt - 0,10	-
115	421941,84	1367139,16	Аналитический метод	Mt - 0,10	-
116	421929,33	1367100,67	Аналитический метод	Mt - 0,10	-
117	421902,52	1367019,98	Аналитический метод	Mt - 0,10	-
118	421884,80	1367012,51	Аналитический метод	Mt - 0,10	-
119	421856,61	1367009,30	Аналитический метод	Mt - 0,10	-
120	421851,07	1366997,12	Аналитический метод	Mt - 0,10	-
121	421853,06	1366996,53	Аналитический метод	Mt - 0,10	-
122	421832,75	1366932,31	Аналитический метод	Mt - 0,10	-
123	421810,81	1366939,23	Аналитический метод	Mt - 0,10	-
124	421824,98	1366984,07	Аналитический метод	Mt - 0,10	-
125	421815,13	1366986,98	Аналитический метод	Mt - 0,10	-

126	421792,41	1366924,27	Аналитический метод	Mt - 0,10	-
127	421738,58	1366943,69	Аналитический метод	Mt - 0,10	-
128	421724,28	1366949,74	Аналитический метод	Mt - 0,10	-
129	421696,32	1366962,05	Аналитический метод	Mt - 0,10	-
130	421671,96	1366922,57	Аналитический метод	Mt - 0,10	-
131	421681,88	1366905,87	Аналитический метод	Mt - 0,10	-
132	421662,11	1366894,12	Аналитический метод	Mt - 0,10	-
133	421644,52	1366923,71	Аналитический метод	Mt - 0,10	-
134	421647,62	1366929,30	Аналитический метод	Mt - 0,10	-
135	421625,26	1366938,34	Аналитический метод	Mt - 0,10	-
136	421633,88	1366959,66	Аналитический метод	Mt - 0,10	-
137	421658,91	1366949,54	Аналитический метод	Mt - 0,10	-
138	421671,89	1366972,80	Аналитический метод	Mt - 0,10	-
139	421586,72	1367010,28	Аналитический метод	Mt - 0,10	-
140	421533,49	1367031,67	Аналитический метод	Mt - 0,10	-
141	421478,01	1367051,25	Аналитический метод	Mt - 0,10	-
142	421495,81	1367093,07	Аналитический метод	Mt - 0,10	-
143	421544,79	1367225,32	Аналитический метод	Mt - 0,10	-
144	421554,63	1367250,65	Аналитический метод	Mt - 0,10	-
145	421563,11	1367265,13	Аналитический метод	Mt - 0,10	-
146	421591,70	1367341,27	Аналитический метод	Mt - 0,10	-
147	421650,33	1367492,68	Аналитический метод	Mt - 0,10	-
148	421651,08	1367493,98	Аналитический метод	Mt - 0,10	-
149	421703,55	1367629,19	Аналитический метод	Mt - 0,10	-
150	421730,48	1367703,64	Аналитический метод	Mt - 0,10	-
151	421734,12	1367711,72	Аналитический метод	Mt - 0,10	-
152	421728,50	1367729,37	Аналитический метод	Mt - 0,10	-
153	421750,42	1367736,35	Аналитический метод	Mt - 0,10	-
154	421758,41	1367711,25	Аналитический метод	Mt - 0,10	-
155	421777,85	1367711,82	Аналитический метод	Mt - 0,10	-
156	421800,37	1367712,10	Аналитический метод	Mt - 0,10	-
157	421954,48	1367653,60	Аналитический метод	Mt - 0,10	-
158	421967,94	1367690,96	Аналитический метод	Mt - 0,10	-
159	422002,47	1367699,39	Аналитический метод	Mt - 0,10	-
160	422049,50	1367679,80	Аналитический метод	Mt - 0,10	-
161	422050,94	1367695,36	Аналитический метод	Mt - 0,10	-
162	422050,25	1367712,86	Аналитический метод	Mt - 0,10	-
163	422050,40	1367749,48	Аналитический метод	Mt - 0,10	-
164	422073,40	1367749,38	Аналитический метод	Mt - 0,10	-
165	422073,25	1367713,14	Аналитический метод	Mt - 0,10	-
166	422073,96	1367695,29	Аналитический метод	Mt - 0,10	-
167	422073,94	1367694,21	Аналитический метод	Mt - 0,10	-
168	422071,30	1367667,58	Аналитический метод	Mt - 0,10	-
169	422057,98	1367668,90	Аналитический метод	Mt - 0,10	-
170	422061,65	1367650,79	Аналитический метод	Mt - 0,10	-
171	422074,16	1367601,62	Аналитический метод	Mt - 0,10	-
172	422096,52	1367547,27	Аналитический метод	Mt - 0,10	-
92	422126,02	1367558,36	Аналитический метод	Mt - 0,10	-
173	422066,29	1367423,86	Аналитический метод	Mt - 0,10	-
174	422080,41	1367458,83	Аналитический метод	Mt - 0,10	-
175	422083,75	1367486,57	Аналитический метод	Mt - 0,10	-
176	422079,13	1367516,16	Аналитический метод	Mt - 0,10	-
177	422039,01	1367501,09	Аналитический метод	Mt - 0,10	-
178	421997,96	1367488,44	Аналитический метод	Mt - 0,10	-
179	421975,31	1367473,18	Аналитический метод	Mt - 0,10	-
180	421970,57	1367469,45	Аналитический метод	Mt - 0,10	-
181	421990,67	1367447,25	Аналитический метод	Mt - 0,10	-
182	421973,63	1367431,81	Аналитический метод	Mt - 0,10	-
183	421952,49	1367455,14	Аналитический метод	Mt - 0,10	-

184	421915,13	1367425,35	Аналитический метод	Mt - 0,10	-
185	421896,55	1367411,61	Аналитический метод	Mt - 0,10	-
186	421900,31	1367402,62	Аналитический метод	Mt - 0,10	-
187	421907,23	1367408,64	Аналитический метод	Mt - 0,10	-
188	421920,40	1367393,51	Аналитический метод	Mt - 0,10	-
189	421992,02	1367364,02	Аналитический метод	Mt - 0,10	-
190	421998,04	1367382,13	Аналитический метод	Mt - 0,10	-
191	421981,25	1367389,10	Аналитический метод	Mt - 0,10	-
192	421990,07	1367410,34	Аналитический метод	Mt - 0,10	-
193	422032,10	1367392,77	Аналитический метод	Mt - 0,10	-
194	422023,14	1367371,59	Аналитический метод	Mt - 0,10	-
195	422019,31	1367373,21	Аналитический метод	Mt - 0,10	-
196	422013,34	1367355,25	Аналитический метод	Mt - 0,10	-
197	422027,70	1367349,34	Аналитический метод	Mt - 0,10	-
198	422036,29	1367371,62	Аналитический метод	Mt - 0,10	-
199	422042,71	1367369,14	Аналитический метод	Mt - 0,10	-
173	422066,29	1367423,86	Аналитический метод	Mt - 0,10	-
200	421987,96	1367509,43	Аналитический метод	Mt - 0,10	-
201	422031,59	1367522,87	Аналитический метод	Mt - 0,10	-
202	422074,98	1367539,18	Аналитический метод	Mt - 0,10	-
203	422052,33	1367594,30	Аналитический метод	Mt - 0,10	-
204	422039,17	1367645,94	Аналитический метод	Mt - 0,10	-
205	422036,23	1367660,41	Аналитический метод	Mt - 0,10	-
206	422000,59	1367675,25	Аналитический метод	Mt - 0,10	-
207	421985,39	1367671,54	Аналитический метод	Mt - 0,10	-
208	421976,01	1367645,50	Аналитический метод	Mt - 0,10	-
209	421989,66	1367640,42	Аналитический метод	Mt - 0,10	-
210	421975,37	1367602,67	Аналитический метод	Mt - 0,10	-
211	421983,27	1367599,70	Аналитический метод	Mt - 0,10	-
212	421990,69	1367633,19	Аналитический метод	Mt - 0,10	-
213	422013,14	1367628,22	Аналитический метод	Mt - 0,10	-
214	422006,78	1367599,49	Аналитический метод	Mt - 0,10	-
215	422013,13	1367597,91	Аналитический метод	Mt - 0,10	-
216	422010,94	1367589,13	Аналитический метод	Mt - 0,10	-
217	422018,19	1367586,77	Аналитический метод	Mt - 0,10	-
218	422011,06	1367564,90	Аналитический метод	Mt - 0,10	-
219	422007,34	1367566,11	Аналитический метод	Mt - 0,10	-
220	421998,95	1367544,23	Аналитический метод	Mt - 0,10	-
221	421973,59	1367553,36	Аналитический метод	Mt - 0,10	-
222	421981,35	1367575,85	Аналитический метод	Mt - 0,10	-
223	421966,85	1367581,30	Аналитический метод	Mt - 0,10	-
224	421946,50	1367532,27	Аналитический метод	Mt - 0,10	-
225	421963,29	1367525,62	Аналитический метод	Mt - 0,10	-
226	421954,82	1367504,23	Аналитический метод	Mt - 0,10	-
227	421937,72	1367511,00	Аналитический метод	Mt - 0,10	-
228	421916,91	1367456,19	Аналитический метод	Mt - 0,10	-
229	421946,59	1367479,86	Аналитический метод	Mt - 0,10	-
230	421946,64	1367479,90	Аналитический метод	Mt - 0,10	-
231	421946,66	1367479,91	Аналитический метод	Mt - 0,10	-
232	421946,76	1367479,99	Аналитический метод	Mt - 0,10	-
233	421961,54	1367491,60	Аналитический метод	Mt - 0,10	-
200	421987,96	1367509,43	Аналитический метод	Mt - 0,10	-
234	421957,33	1367619,99	Аналитический метод	Mt - 0,10	-
235	421959,96	1367626,94	Аналитический метод	Mt - 0,10	-
236	421796,29	1367689,04	Аналитический метод	Mt - 0,10	-
237	421778,42	1367688,82	Аналитический метод	Mt - 0,10	-
238	421749,26	1367687,97	Аналитический метод	Mt - 0,10	-
239	421729,08	1367632,16	Аналитический метод	Mt - 0,10	-

240	421735,72	1367629,83	Аналитический метод	Mt - 0,10	-
241	421739,52	1367639,69	Аналитический метод	Mt - 0,10	-
242	421764,42	1367630,08	Аналитический метод	Mt - 0,10	-
243	421789,89	1367622,91	Аналитический метод	Mt - 0,10	-
244	421786,81	1367611,98	Аналитический метод	Mt - 0,10	-
245	421786,13	1367610,14	Аналитический метод	Mt - 0,10	-
246	421783,00	1367599,67	Аналитический метод	Mt - 0,10	-
247	421760,66	1367606,35	Аналитический метод	Mt - 0,10	-
248	421743,04	1367601,98	Аналитический метод	Mt - 0,10	-
249	421721,73	1367609,35	Аналитический метод	Mt - 0,10	-
250	421686,53	1367519,10	Аналитический метод	Mt - 0,10	-
251	421733,41	1367471,92	Аналитический метод	Mt - 0,10	-
252	421749,65	1367465,52	Аналитический метод	Mt - 0,10	-
253	421753,76	1367475,00	Аналитический метод	Mt - 0,10	-
254	421837,50	1367442,72	Аналитический метод	Mt - 0,10	-
255	421855,03	1367458,35	Аналитический метод	Mt - 0,10	-
256	421866,19	1367445,23	Аналитический метод	Mt - 0,10	-
257	421885,31	1367440,25	Аналитический метод	Mt - 0,10	-
258	421887,55	1367443,51	Аналитический метод	Mt - 0,10	-
259	421914,38	1367514,69	Аналитический метод	Mt - 0,10	-
260	421917,58	1367522,48	Аналитический метод	Mt - 0,10	-
261	421911,84	1367524,77	Аналитический метод	Mt - 0,10	-
262	421915,80	1367534,84	Аналитический метод	Mt - 0,10	-
263	421896,23	1367542,28	Аналитический метод	Mt - 0,10	-
264	421889,01	1367545,03	Аналитический метод	Mt - 0,10	-
265	421882,47	1367547,54	Аналитический метод	Mt - 0,10	-
266	421871,73	1367551,66	Аналитический метод	Mt - 0,10	-
267	421875,85	1367562,40	Аналитический метод	Mt - 0,10	-
268	421875,86	1367562,40	Аналитический метод	Mt - 0,10	-
269	421875,97	1367562,68	Аналитический метод	Mt - 0,10	-
270	421876,00	1367562,77	Аналитический метод	Mt - 0,10	-
271	421877,07	1367565,29	Аналитический метод	Mt - 0,10	-
272	421881,57	1367575,88	Аналитический метод	Mt - 0,10	-
273	421892,06	1367571,42	Аналитический метод	Mt - 0,10	-
274	421902,74	1367566,89	Аналитический метод	Mt - 0,10	-
275	421901,84	1367564,76	Аналитический метод	Mt - 0,10	-
276	421930,55	1367553,84	Аналитический метод	Mt - 0,10	-
277	421946,87	1367593,16	Аналитический метод	Mt - 0,10	-
278	421935,07	1367601,65	Аналитический метод	Mt - 0,10	-
279	421944,30	1367625,12	Аналитический метод	Mt - 0,10	-
234	421957,33	1367619,99	Аналитический метод	Mt - 0,10	-
280	421689,28	1367464,01	Аналитический метод	Mt - 0,10	-
281	421687,74	1367459,91	Аналитический метод	Mt - 0,10	-
282	421683,72	1367449,14	Аналитический метод	Mt - 0,10	-
283	421662,18	1367457,18	Аналитический метод	Mt - 0,10	-
284	421664,04	1367462,16	Аналитический метод	Mt - 0,10	-
285	421663,25	1367462,47	Аналитический метод	Mt - 0,10	-
286	421617,46	1367344,12	Аналитический метод	Mt - 0,10	-
287	421641,18	1367335,86	Аналитический метод	Mt - 0,10	-
288	421646,05	1367348,13	Аналитический метод	Mt - 0,10	-
289	421667,43	1367339,65	Аналитический метод	Mt - 0,10	-
290	421662,90	1367328,23	Аналитический метод	Mt - 0,10	-
291	421667,94	1367326,44	Аналитический метод	Mt - 0,10	-
292	421660,26	1367304,76	Аналитический метод	Mt - 0,10	-
293	421644,03	1367310,51	Аналитический метод	Mt - 0,10	-
294	421609,26	1367322,62	Аналитический метод	Mt - 0,10	-
295	421583,84	1367255,06	Аналитический метод	Mt - 0,10	-
296	421575,33	1367240,54	Аналитический метод	Mt - 0,10	-
297	421566,23	1367216,98	Аналитический метод	Mt - 0,10	-

298	421517,08	1367084,32	Аналитический метод	Mt - 0,10	-
299	421508,77	1367064,79	Аналитический метод	Mt - 0,10	-
300	421530,66	1367057,06	Аналитический метод	Mt - 0,10	-
301	421536,34	1367072,55	Аналитический метод	Mt - 0,10	-
302	421557,94	1367064,63	Аналитический метод	Mt - 0,10	-
303	421552,19	1367048,94	Аналитический метод	Mt - 0,10	-
304	421584,50	1367035,96	Аналитический метод	Mt - 0,10	-
305	421593,09	1367059,11	Аналитический метод	Mt - 0,10	-
306	421598,10	1367057,27	Аналитический метод	Mt - 0,10	-
307	421632,64	1367142,93	Аналитический метод	Mt - 0,10	-
308	421614,58	1367148,70	Аналитический метод	Mt - 0,10	-
309	421625,55	1367182,99	Аналитический метод	Mt - 0,10	-
310	421644,92	1367175,05	Аналитический метод	Mt - 0,10	-
311	421655,45	1367204,94	Аналитический метод	Mt - 0,10	-
312	421657,90	1367211,78	Аналитический метод	Mt - 0,10	-
313	421661,00	1367211,31	Аналитический метод	Mt - 0,10	-
314	421688,91	1367288,84	Аналитический метод	Mt - 0,10	-
315	421733,90	1367403,47	Аналитический метод	Mt - 0,10	-
316	421713,51	1367410,91	Аналитический метод	Mt - 0,10	-
317	421717,45	1367421,71	Аналитический метод	Mt - 0,10	-
318	421724,10	1367439,94	Аналитический метод	Mt - 0,10	-
319	421736,06	1367434,52	Аналитический метод	Mt - 0,10	-
320	421740,06	1367443,99	Аналитический метод	Mt - 0,10	-
321	421727,76	1367448,84	Аналитический метод	Mt - 0,10	-
322	421727,30	1367448,09	Аналитический метод	Mt - 0,10	-
323	421720,04	1367450,94	Аналитический метод	Mt - 0,10	-
324	421717,80	1367445,69	Аналитический метод	Mt - 0,10	-
325	421707,33	1367450,16	Аналитический метод	Mt - 0,10	-
326	421696,64	1367454,71	Аналитический метод	Mt - 0,10	-
327	421698,98	1367460,19	Аналитический метод	Mt - 0,10	-
280	421689,28	1367464,01	Аналитический метод	Mt - 0,10	-
328	421680,11	1367492,93	Аналитический метод	Mt - 0,10	-
329	421676,69	1367496,37	Аналитический метод	Mt - 0,10	-
330	421675,98	1367494,55	Аналитический метод	Mt - 0,10	-
328	421680,11	1367492,93	Аналитический метод	Mt - 0,10	-
331	421626,68	1367066,66	Аналитический метод	Mt - 0,10	-
332	421612,56	1367031,39	Аналитический метод	Mt - 0,10	-
333	421607,97	1367033,07	Аналитический метод	Mt - 0,10	-
334	421605,73	1367027,04	Аналитический метод	Mt - 0,10	-
335	421683,15	1366992,97	Аналитический метод	Mt - 0,10	-
336	421742,54	1367100,28	Аналитический метод	Mt - 0,10	-
337	421742,55	1367100,31	Аналитический метод	Mt - 0,10	-
338	421750,12	1367115,50	Аналитический метод	Mt - 0,10	-
339	421775,30	1367173,52	Аналитический метод	Mt - 0,10	-
340	421786,22	1367196,35	Аналитический метод	Mt - 0,10	-
341	421801,00	1367230,56	Аналитический метод	Mt - 0,10	-
342	421806,75	1367255,32	Аналитический метод	Mt - 0,10	-
343	421795,24	1367264,50	Аналитический метод	Mt - 0,10	-
344	421774,64	1367283,77	Аналитический метод	Mt - 0,10	-
345	421780,26	1367295,13	Аналитический метод	Mt - 0,10	-
346	421764,15	1367310,54	Аналитический метод	Mt - 0,10	-
347	421757,91	1367304,94	Аналитический метод	Mt - 0,10	-
348	421750,14	1367313,60	Аналитический метод	Mt - 0,10	-
349	421742,55	1367322,06	Аналитический метод	Mt - 0,10	-
350	421747,92	1367326,88	Аналитический метод	Mt - 0,10	-
351	421734,22	1367341,33	Аналитический метод	Mt - 0,10	-
352	421710,49	1367280,90	Аналитический метод	Mt - 0,10	-
353	421677,79	1367189,95	Аналитический метод	Mt - 0,10	-

354	421674,69	1367190,42	Аналитический метод	Mt - 0,10	-
355	421662,51	1367155,49	Аналитический метод	Mt - 0,10	-
356	421635,28	1367087,99	Аналитический метод	Mt - 0,10	-
357	421702,29	1367062,21	Аналитический метод	Mt - 0,10	-
358	421686,89	1367026,89	Аналитический метод	Mt - 0,10	-
359	421665,82	1367036,12	Аналитический метод	Mt - 0,10	-
360	421671,61	1367049,34	Аналитический метод	Mt - 0,10	-
361	421651,95	1367056,88	Аналитический метод	Mt - 0,10	-
362	421646,74	1367043,21	Аналитический метод	Mt - 0,10	-
363	421625,25	1367051,40	Аналитический метод	Mt - 0,10	-
364	421630,50	1367065,17	Аналитический метод	Mt - 0,10	-
331	421626,68	1367066,66	Аналитический метод	Mt - 0,10	-
365	421776,04	1367051,32	Аналитический метод	Mt - 0,10	-
366	421765,46	1367058,07	Аналитический метод	Mt - 0,10	-
367	421758,68	1367061,05	Аналитический метод	Mt - 0,10	-
368	421708,67	1366981,74	Аналитический метод	Mt - 0,10	-
369	421733,47	1366970,83	Аналитический метод	Mt - 0,10	-
370	421747,18	1366965,02	Аналитический метод	Mt - 0,10	-
371	421778,61	1366953,69	Аналитический метод	Mt - 0,10	-
372	421800,87	1367015,16	Аналитический метод	Mt - 0,10	-
373	421828,70	1367006,95	Аналитический метод	Mt - 0,10	-
374	421832,04	1367014,35	Аналитический метод	Mt - 0,10	-
375	421795,50	1367026,86	Аналитический метод	Mt - 0,10	-
376	421802,94	1367048,62	Аналитический метод	Mt - 0,10	-
377	421840,35	1367035,82	Аналитический метод	Mt - 0,10	-
378	421843,14	1367044,58	Аналитический метод	Mt - 0,10	-
379	421865,05	1367037,59	Аналитический метод	Mt - 0,10	-
380	421863,67	1367033,25	Аналитический метод	Mt - 0,10	-
381	421878,92	1367034,99	Аналитический метод	Mt - 0,10	-
382	421883,98	1367037,12	Аналитический метод	Mt - 0,10	-
383	421903,75	1367096,61	Аналитический метод	Mt - 0,10	-
384	421889,03	1367100,91	Аналитический метод	Mt - 0,10	-
385	421895,48	1367122,98	Аналитический метод	Mt - 0,10	-
386	421910,93	1367118,47	Аналитический метод	Mt - 0,10	-
387	421912,88	1367124,46	Аналитический метод	Mt - 0,10	-
388	421885,69	1367133,37	Аналитический метод	Mt - 0,10	-
389	421906,25	1367202,29	Аналитический метод	Mt - 0,10	-
390	421936,31	1367201,22	Аналитический метод	Mt - 0,10	-
391	421957,59	1367269,19	Аналитический метод	Mt - 0,10	-
392	421945,29	1367273,31	Аналитический метод	Mt - 0,10	-
393	421951,80	1367292,74	Аналитический метод	Mt - 0,10	-
394	421936,79	1367297,73	Аналитический метод	Mt - 0,10	-
395	421935,96	1367306,35	Аналитический метод	Mt - 0,10	-
396	421917,50	1367301,70	Аналитический метод	Mt - 0,10	-
397	421892,43	1367361,78	Аналитический метод	Mt - 0,10	-
398	421884,35	1367359,62	Аналитический метод	Mt - 0,10	-
399	421881,04	1367356,87	Аналитический метод	Mt - 0,10	-
400	421880,22	1367352,07	Аналитический метод	Mt - 0,10	-
401	421868,97	1367338,63	Аналитический метод	Mt - 0,10	-
402	421897,35	1367308,00	Аналитический метод	Mt - 0,10	-
403	421915,94	1367287,88	Аналитический метод	Mt - 0,10	-
404	421923,74	1367279,44	Аналитический метод	Mt - 0,10	-
405	421917,46	1367273,63	Аналитический метод	Mt - 0,10	-
406	421920,70	1367270,23	Аналитический метод	Mt - 0,10	-
407	421904,05	1367254,36	Аналитический метод	Mt - 0,10	-
408	421896,12	1367262,69	Аналитический метод	Mt - 0,10	-
409	421857,06	1367303,66	Аналитический метод	Mt - 0,10	-
410	421822,94	1367223,34	Аналитический метод	Mt - 0,10	-
411	421816,40	1367195,22	Аналитический метод	Mt - 0,10	-

412	421889,90	1367162,70	Аналитический метод	Mt - 0,10	-
413	421880,59	1367141,67	Аналитический метод	Mt - 0,10	-
414	421811,10	1367172,41	Аналитический метод	Mt - 0,10	-
415	421800,59	1367127,15	Аналитический метод	Mt - 0,10	-
416	421830,87	1367114,97	Аналитический метод	Mt - 0,10	-
417	421822,28	1367093,64	Аналитический метод	Mt - 0,10	-
418	421801,34	1367102,07	Аналитический метод	Mt - 0,10	-
419	421799,45	1367098,98	Аналитический метод	Mt - 0,10	-
420	421802,97	1367096,68	Аналитический метод	Mt - 0,10	-
365	421776,04	1367051,32	Аналитический метод	Mt - 0,10	-
421	421931,10	1367328,84	Аналитический метод	Mt - 0,10	-
422	421942,40	1367331,69	Аналитический метод	Mt - 0,10	-
423	421950,05	1367356,43	Аналитический метод	Mt - 0,10	-
424	421919,49	1367369,01	Аналитический метод	Mt - 0,10	-
425	421914,85	1367367,77	Аналитический метод	Mt - 0,10	-
421	421931,10	1367328,84	Аналитический метод	Mt - 0,10	-
426	421873,68	1367380,58	Аналитический метод	Mt - 0,10	-
427	421881,82	1367387,19	Аналитический метод	Mt - 0,10	-
428	421877,60	1367397,30	Аналитический метод	Mt - 0,10	-
429	421869,67	1367405,65	Аналитический метод	Mt - 0,10	-
430	421858,60	1367409,93	Аналитический метод	Mt - 0,10	-
431	421842,32	1367416,21	Аналитический метод	Mt - 0,10	-
432	421821,93	1367398,02	Аналитический метод	Mt - 0,10	-
433	421823,96	1367395,42	Аналитический метод	Mt - 0,10	-
434	421838,48	1367399,25	Аналитический метод	Mt - 0,10	-
435	421838,90	1367397,65	Аналитический метод	Mt - 0,10	-
436	421840,46	1367398,80	Аналитический метод	Mt - 0,10	-
437	421854,36	1367407,20	Аналитический метод	Mt - 0,10	-
438	421866,24	1367387,50	Аналитический метод	Mt - 0,10	-
439	421853,26	1367379,68	Аналитический метод	Mt - 0,10	-
440	421845,22	1367373,70	Аналитический метод	Mt - 0,10	-
441	421847,45	1367372,11	Аналитический метод	Mt - 0,10	-
442	421858,23	1367377,63	Аналитический метод	Mt - 0,10	-
443	421868,91	1367379,31	Аналитический метод	Mt - 0,10	-
426	421873,68	1367380,58	Аналитический метод	Mt - 0,10	-
444	421818,20	1367425,51	Аналитический метод	Mt - 0,10	-
445	421792,67	1367435,35	Аналитический метод	Mt - 0,10	-
446	421807,71	1367416,16	Аналитический метод	Mt - 0,10	-
444	421818,20	1367425,51	Аналитический метод	Mt - 0,10	-
447	421789,85	1367370,25	Аналитический метод	Mt - 0,10	-
448	421763,84	1367343,52	Аналитический метод	Mt - 0,10	-
449	421772,56	1367334,34	Аналитический метод	Mt - 0,10	-
450	421783,94	1367323,44	Аналитический метод	Mt - 0,10	-
451	421778,97	1367349,95	Аналитический метод	Mt - 0,10	-
452	421790,43	1367350,81	Аналитический метод	Mt - 0,10	-
453	421794,02	1367351,08	Аналитический метод	Mt - 0,10	-
454	421801,16	1367352,32	Аналитический метод	Mt - 0,10	-
455	421802,28	1367357,35	Аналитический метод	Mt - 0,10	-
447	421789,85	1367370,25	Аналитический метод	Mt - 0,10	-
456	421770,40	1367389,50	Аналитический метод	Mt - 0,10	-
457	421758,11	1367402,19	Аналитический метод	Mt - 0,10	-
458	421737,32	1367349,24	Аналитический метод	Mt - 0,10	-
459	421751,61	1367363,94	Аналитический метод	Mt - 0,10	-
460	421750,42	1367364,90	Аналитический метод	Mt - 0,10	-
461	421757,67	1367373,83	Аналитический метод	Mt - 0,10	-

456	421770,40	1367389,50	Аналитический метод	Mt - 0,10	-
462	421794,44	1367313,39	Аналитический метод	Mt - 0,10	-
463	421797,23	1367310,72	Аналитический метод	Mt - 0,10	-
464	421799,46	1367313,39	Аналитический метод	Mt - 0,10	-
462	421794,44	1367313,39	Аналитический метод	Mt - 0,10	-
465	421971,40	1367347,64	Аналитический метод	Mt - 0,10	-
466	421961,03	1367313,91	Аналитический метод	Mt - 0,10	-
467	421982,72	1367306,71	Аналитический метод	Mt - 0,10	-
468	421985,05	1367305,40	Аналитический метод	Mt - 0,10	-
469	422017,40	1367294,86	Аналитический метод	Mt - 0,10	-
470	422027,33	1367324,74	Аналитический метод	Mt - 0,10	-
471	422018,69	1367328,17	Аналитический метод	Mt - 0,10	-
472	422018,56	1367328,23	Аналитический метод	Mt - 0,10	-
465	421971,40	1367347,64	Аналитический метод	Mt - 0,10	-

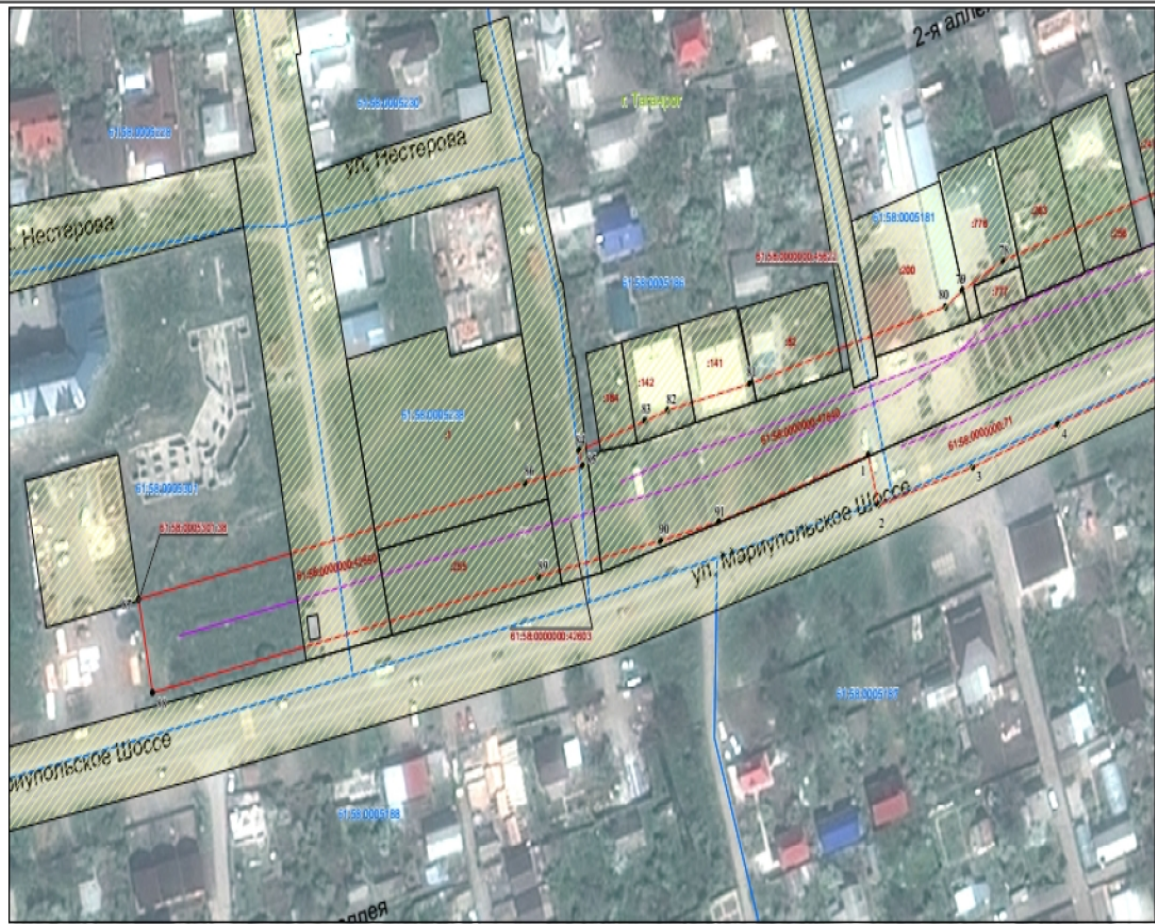
3. Сведения о характерных точках части (частей) границы объекта					
Обозначение характерных точек части границ	Координаты, м		Метод определения координат характерной точки	Средняя квадратическая погрешность положения характерной точки (M), м	Описание обозначения точки на местности (при наличии)
	X	Y			
1	2	3	4	5	6
Часть №1					
-	-	-	-	-	-
Часть №2					
-	-	-	-	-	-
Часть №					
-	-	-	-	-	-

### Раздел 3

Сведения о местоположении измененных (уточненных) границ объекта							
1. Система координат: 61.1							
2. Сведения о характерных точках границ объекта							
Обозначение характерных точек границ	Существующие координаты, м		Измененные (уточненные) координаты, м		Метод определения координат характерной точки	Средняя квадратическая погрешность положения характерной точки (M), м	Описание обозначения точки на местности (при наличии)
	X	Y	X	Y			
1	2	3	4	5	6	7	8

3. Сведения о характерных точках части (частей) границы объекта							
Часть №1							
-	-	-	-	-	-	-	-
Часть №2							
-	-	-	-	-	-	-	-
Часть №							
-	-	-	-	-	-	-	-

### Схема расположения границ публичного сервитута



Используемые условные знаки и обозначения:

- 1 • — характерные точки проектных границ публичного сервитута
- проектные границы публичного сервитута
- инженерное сооружение
- границы и кадастровые номера земельных участков, сведения о которых содержатся в ЕГРН
- границы и кадастровые номера кадастровых кварталов, сведения о которых содержатся в ЕГРН
- г. Таганрог — наименование административно-территориального образования

Масштаб 1:1 000




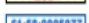

Лист 1 из 12

Схема расположения границ публичного сервитута



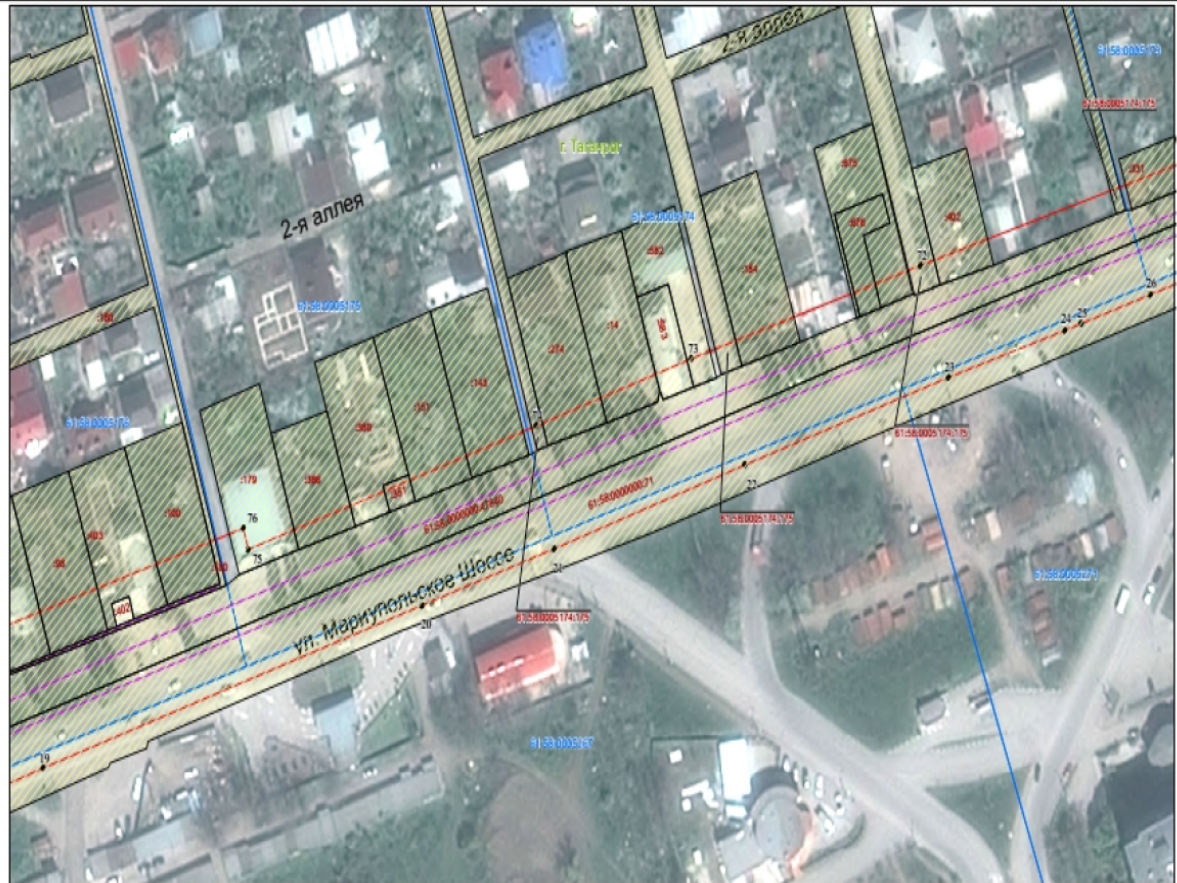
Используемые условные знаки и обозначения:

Масштаб 1:1 000

- 1 • характерные точки проектных границ публичного сервитута
-  проектные границы публичного сервитута
-  инженерное сооружение
-  границы и кадастровые номера земельных участков, сведения о которых содержатся в ЕГРН
-  границы и кадастровые номера кадастровых кварталов, сведения о которых содержатся в ЕГРН
-  наименование административно-территориального образования

Лист 2 из 12

Схема расположения границ публичного сервитута



Используемые условные знаки и обозначения:

- • характерные точки проектных границ публичного сервитута
- проектные границы публичного сервитута
- инженерное сооружение
- границы и кадастровые номера земельных участков, сведения о которых содержатся в ЕГРН
- границы и кадастровые номера кадастровых кварталов, сведения о которых содержатся в ЕГРН
- г. Таганрог наименование административно-территориального образования

Масштаб 1:1 000

Лист 3 из 12

### Схема расположения границ публичного сервитута



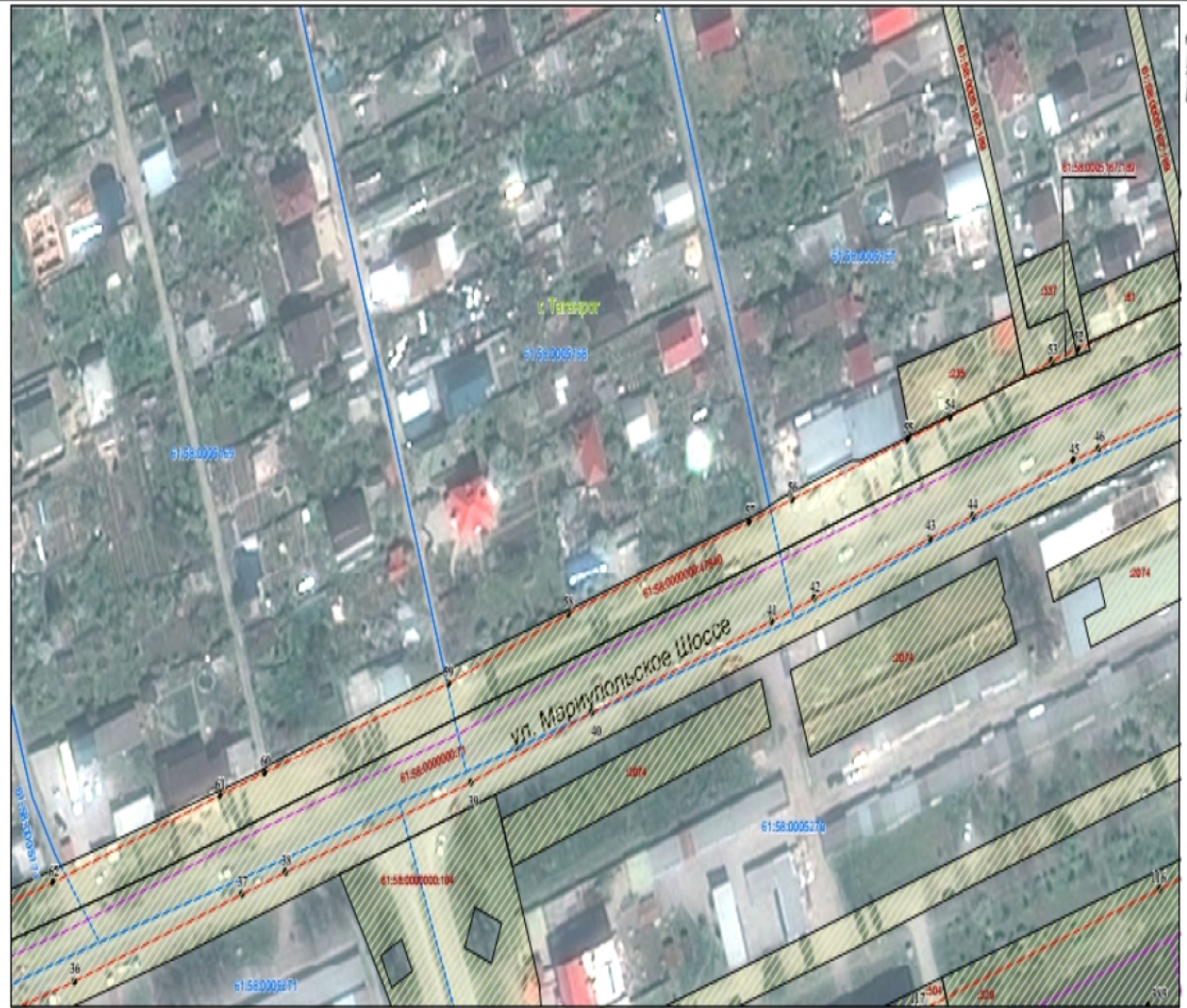
Используемые условные знаки и обозначения:

Масштаб 1:1 000

- 1 • характерные точки проектных границ публичного сервитута
- проектные границы публичного сервитута
- инженерное сооружение
- 2321 границы и кадастровые номера земельных участков, сведения о которых содержатся в ЕГРН
- 61:58:0005077 границы и кадастровые номера кадастровых кварталов, сведения о которых содержатся в ЕГРН
- г. Таганрог наименование административно-территориального образования

Лист 4 из 12

### Схема расположения границ публичного сервитута



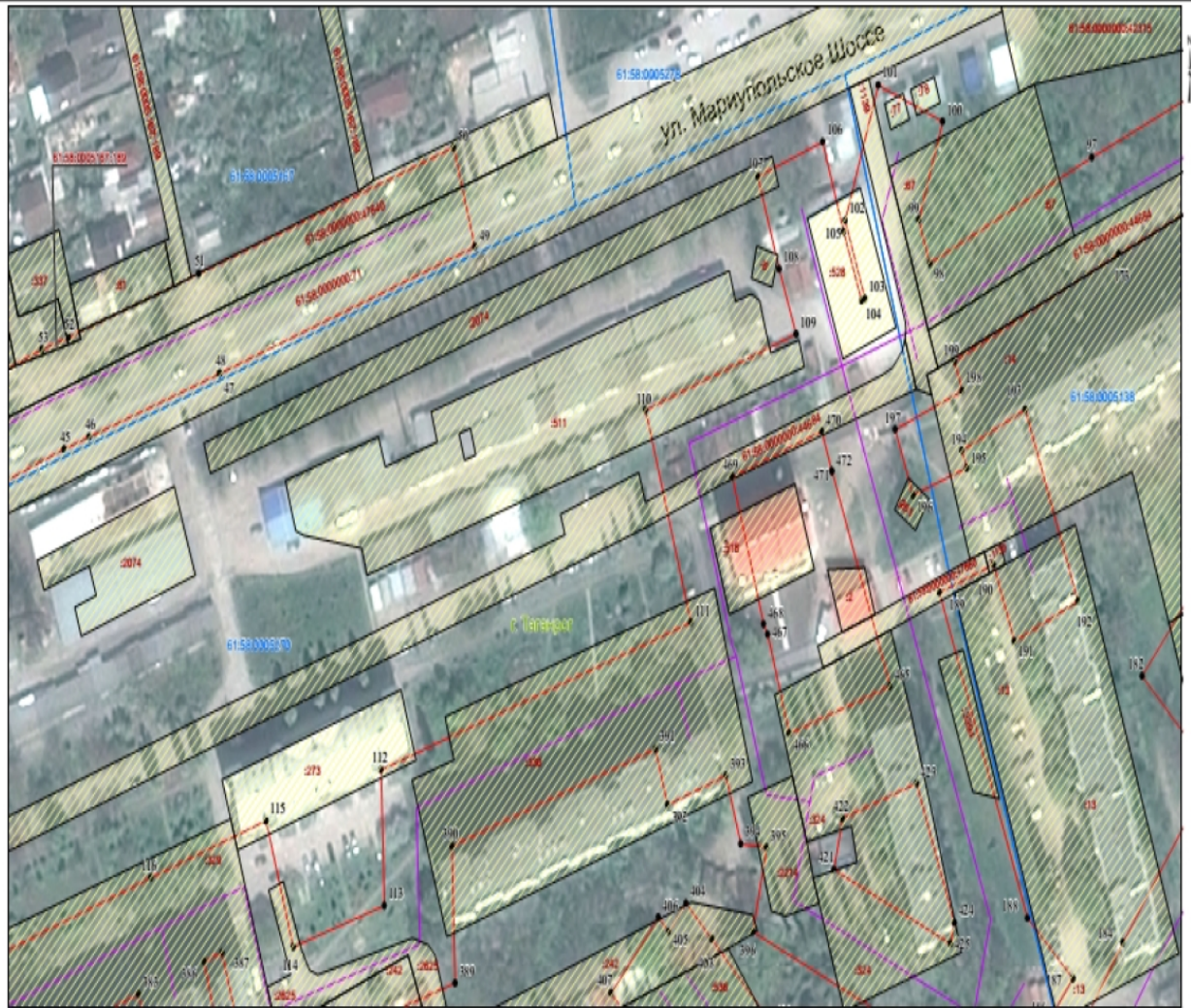
Используемые условные знаки и обозначения:

- 1 • характерные точки проектных границ публичного сервитута
- ▭ проектные границы публичного сервитута
- ▭ инженерное сооружение
- ▭ 2321 границы и кадастровые номера земельных участков, сведения о которых содержатся в ЕГРН
- ▭ 61:58:0005077 границы и кадастровые номера кадастровых кварталов, сведения о которых содержатся в ЕГРН
- г. Таганрог наименование административно-территориального образования

Масштаб 1:1 000

Лист 5 из 12

### Схема расположения границ публичного сервитута



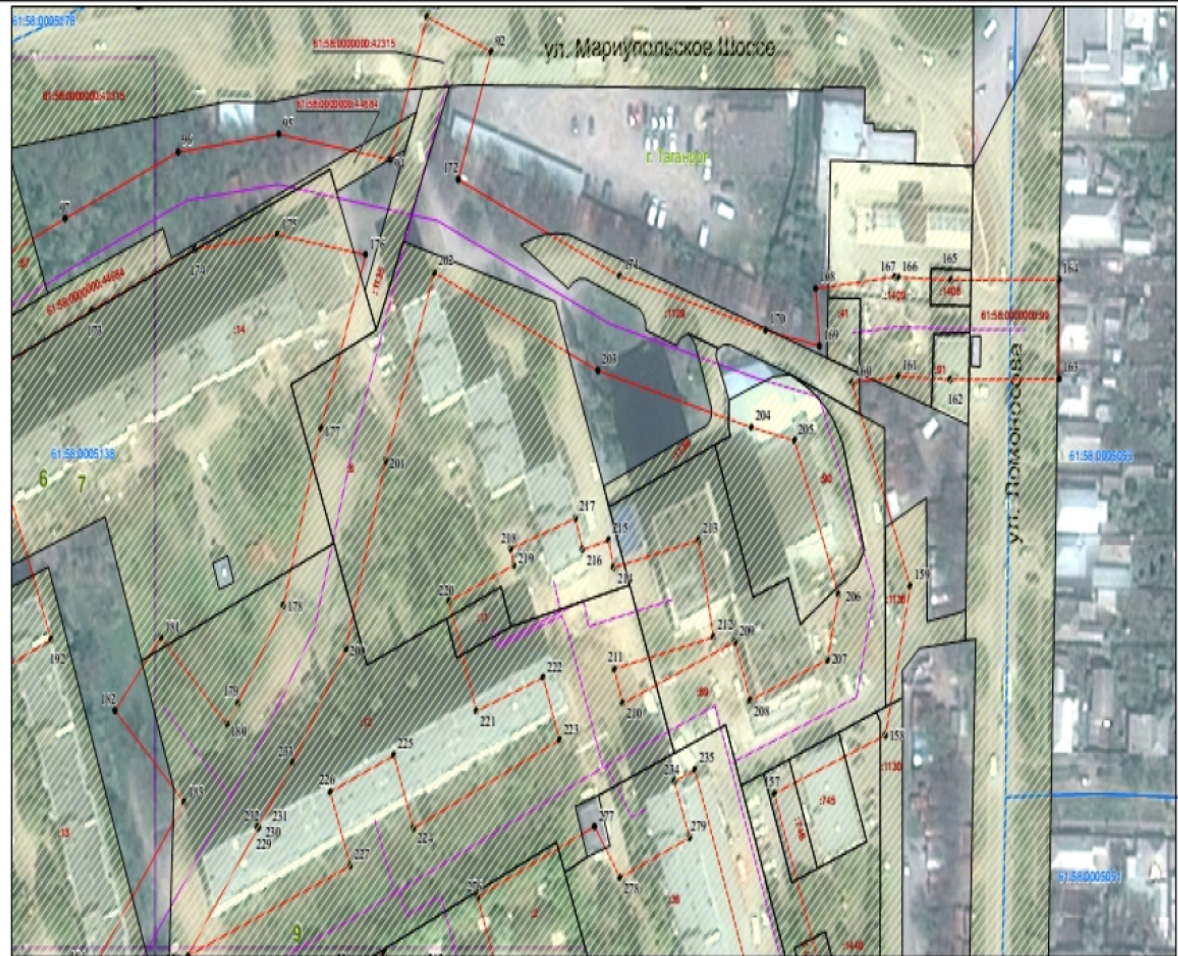
Используемые условные знаки и обозначения:

Масштаб 1:1 000

- <sup>1</sup> • характерные точки проектных границ публичного сервитута
- проектные границы публичного сервитута
- инженерное сооружение
- 2321 • границы и кадастровые номера земельных участков, сведения о которых содержатся в ЕГРН
- 61:58:0005077 • границы и кадастровые номера кадастровых кварталов, сведения о которых содержатся в ЕГРН
- г. Таганрог • наименование административно-территориального образования

Лист 6 из 12

### Схема расположения границ публичного сервитута



Используемые условные знаки и обозначения:

- 1 • — характерные точки проектных границ публичного сервитута
- проектные границы публичного сервитута
- инженерное сооружение
- 2321 — границы и кадастровые номера земельных участков, сведения о которых содержатся в ЕГРН
- 61:58:0005077 — границы и кадастровые номера кадастровых кварталов, сведения о которых содержатся в ЕГРН
- г. Таганрог — наименование административно-территориального образования

Масштаб 1:1 000

Лист 7 из 12

### Схема расположения границ публичного сервитута



Используемые условные знаки и обозначения:

- 1 • — характерные точки проектных границ публичного сервитута
- — проектные границы публичного сервитута
- — инженерное сооружение
- 2321 — границы и кадастровые номера земельных участков, сведения о которых содержатся в ЕГРН
- 61:58:0005077 — границы и кадастровые номера кадастровых кварталов, сведения о которых содержатся в ЕГРН
- г. Таганрог — наименование административно-территориального образования






Масштаб 1:1 000

Лист 8 из 12

### Схема расположения границ публичного сервитута



Используемые условные знаки и обозначения:

- 1 • характерные точки проектных границ публичного сервитута
-  проектные границы публичного сервитута
-  инженерное сооружение
-  границы и кадастровые номера земельных участков, сведения о которых содержатся в ЕГРН
-  границы и кадастровые номера кадастровых кварталов, сведения о которых содержатся в ЕГРН
-  наименование административно-территориального образования

Масштаб 1:1 000

Лист 9 из 12

### Схема расположения границ публичного сервитута



Используемые условные знаки и обозначения:

- 1 - характерные точки проектных границ публичного сервитута
- проектные границы публичного сервитута
- инженерное сооружение
- 2321 - границы и кадастровые номера земельных участков, сведения о которых содержатся в ЕГРН
- 61:58:0005077 - границы и кадастровые номера кадастровых кварталов, сведения о которых содержатся в ЕГРН
- г. Таганрог - наименование административно-территориального образования

Масштаб 1:1 000

Лист 10 из 12

### Схема расположения границ публичного сервитута



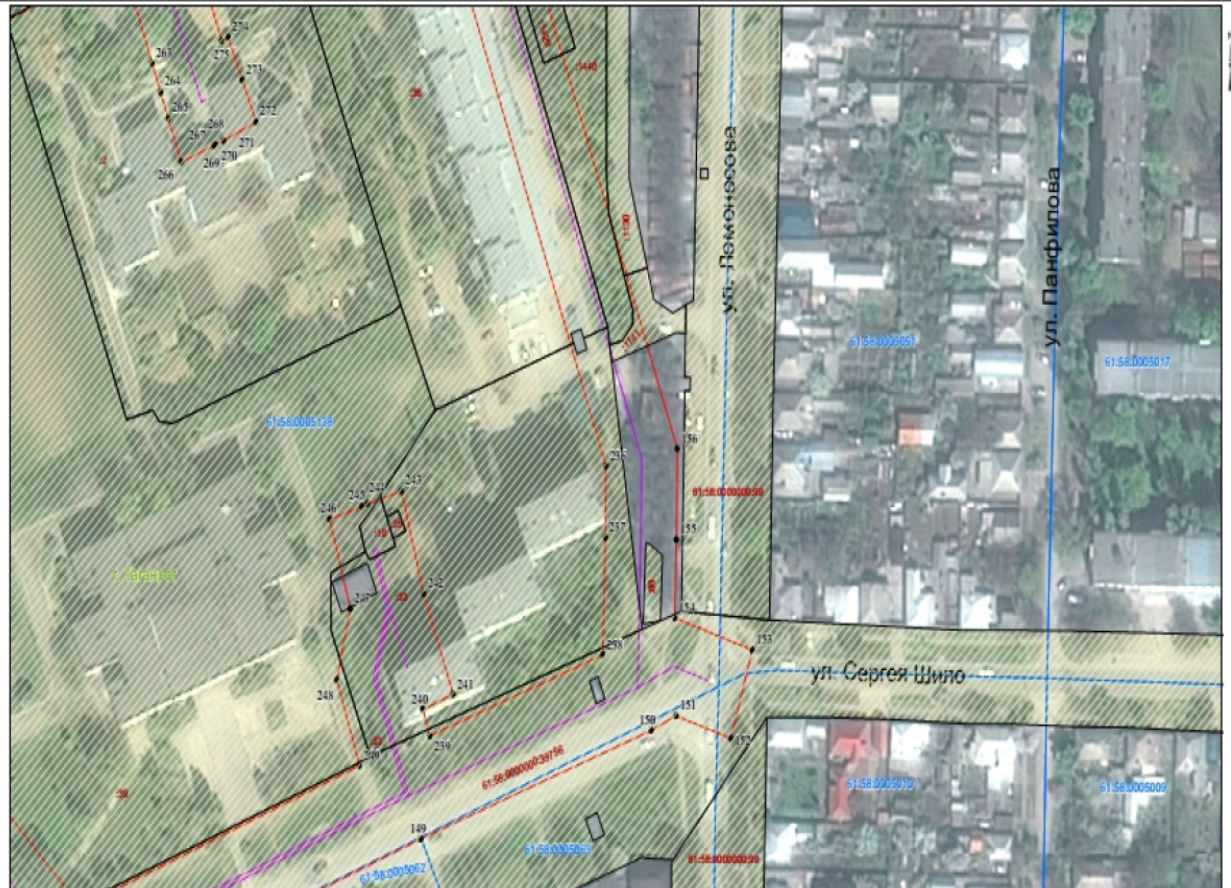
Масштаб 1:1 000

Используемые условные знаки и обозначения:

- 1 • характерные точки проектных границ публичного сервитута
- проектные границы публичного сервитута
- инженерное сооружение
- 2321 границы и кадастровые номера земельных участков, сведения о которых содержатся в ЕГРН
- 61:58:0005077 границы и кадастровые номера кадастровых кварталов, сведения о которых содержатся в ЕГРН
- г. Таганрог наименование административно-территориального образования

Лист 11 из 12

Схема расположения границ публичного сервитута



Используемые условные знаки и обозначения:

- • характерные точки проектных границ публичного сервитута
- ▭ проектные границы публичного сервитута
- ▭ инженерное сооружение
- ▭ 2321 границы и кадастровые номера земельных участков, сведения о которых содержатся в ЕГРН
- ▭ 61:58:0005077 границы и кадастровые номера кадастровых кварталов, сведения о которых содержатся в ЕГРН
- г. Таганрог наименование административно-территориального образования

Масштаб 1:1 000

Лист 11 из 12

Начальник общего отдела  
Администрации города Таганрога

О.С. Каренко