

**РОССИЙСКАЯ ФЕДЕРАЦИЯ  
РОСТОВСКАЯ ОБЛАСТЬ  
МУНИЦИПАЛЬНОЕ ОБРАЗОВАНИЕ «ГОРОД ТАГАНРОГ»**

**АДМИНИСТРАЦИЯ ГОРОДА ТАГАНРОГА**

**ПОСТАНОВЛЕНИЕ**

07.10.2025

№ 2465

г. Таганрог

Об установлении публичного сервитута в отношении земель и земельных участков в целях эксплуатации и обслуживания линейного объекта «Водовод по переулку 9-й Новый (кадастровый номер 61:58:0000000:45194)» и его неотъемлемых технологических частей

В соответствии со статьями 23, главой VII Земельного кодекса Российской Федерации, статьей 3.6 Федерального закона от 25.10.2001 № 137-ФЗ «О введении в действие Земельного кодекса Российской Федерации», рассмотрев ходатайство муниципального унитарного предприятия «Управление «Водоканал» ОГРН 1026102579007 об установлении публичного сервитута, **постановляю:**

1. Установить публичный сервитут в интересах муниципального унитарного предприятия «Управление «Водоканал» ОГРН 1026102579007 сроком на 49 лет в отношении земель и земельных участков, указанных в приложении № 1, в целях эксплуатации и обслуживания линейного объекта «Водовод по переулку 9-й Новый (кадастровый номер 61:58:0000000:45194)» (далее – линейный объект) и его неотъемлемых технологических частей.

2. Утвердить границы публичного сервитута, указанного в пункте 1 настоящего постановления, согласно приложению № 2.

3. Установить, что использование земельных участков (их частей) и (или) расположенных на них объектов недвижимого имущества в соответствии с их разрешенным использованием будет невозможно или существенно затруднено в связи с осуществлением сервитута во время предотвращения или устранения аварийных ситуаций, проведения текущего и капитального ремонтов, выполнение мероприятий по реконструкции и модернизации, продолжительность которых зависит от объема работ.

4. Считать публичный сервитут установленным со дня внесения сведений о нем в Единый государственный реестр недвижимости.

5. Владелец публичного сервитута обязан привести земельный участок в состояние, пригодное для его использования в соответствии с разрешенным использованием, в срок не позднее чем три месяца после завершения

строительства, капитального или текущего ремонта, реконструкции, эксплуатации, консервации, сноса инженерного сооружения, для размещения которого был установлен публичный сервитут.

6. Плата за публичный сервитут в соответствии с положениями статьи 3.6 Федерального закона от 25.10.2001 № 137-ФЗ «О введении в действие Земельного кодекса Российской Федерации» не устанавливается.

7. Комитету по управлению имуществом г. Таганрога в течение пяти рабочих дней со дня принятия постановления Администрации города Таганрога об установлении сервитута:

направить настоящее постановление об установлении публичного сервитута в Управление Федеральной службы государственной регистрации, кадастра картографии по Ростовской области;

направить муниципальному унитарному предприятию «Управление «Водоканал» настоящее постановление об установлении публичного сервитута.

8. Настоящее постановление подлежит официальному опубликованию, а также размещению на официальном портале Администрации города Таганрога в информационно-телекоммуникационной сети «Интернет» в течение пяти рабочих дней со дня его принятия.

9. Настоящее постановление вступает в силу со дня его принятия.

10. Контроль за исполнением настоящего постановления возложить на заместителя главы Администрации города Таганрога по вопросам архитектуры, строительства и муниципальной собственности Полянина А.С.

Глава города Таганрога

С.А. Камбулова

Приложение № 1  
к постановлению  
Администрации  
города Таганрога  
от №

**ПЕРЕЧЕНЬ**  
земель и земельных участков, в отношении которых установлен  
публичный сервитут

№ п/п	Кадастровый номер	Адрес или иное описание местоположения
1	61:58:0000000:47576	Ростовская область, г. Таганрог, ул. Большая Бульварная (между ул. Седова и ул. Химическая)
2	61:58:0000000:39692	Ростовская обл., г. Таганрог, ул. Большая Бульварная (между ул. Седова и ул. Химическая)
3	61:58:0000000:39733	Ростовская обл., г. Таганрог, 10-й Переулок (между ул. Октябрьская и ул. Свободы)
4	61:58:0000000:42316	Ростовская обл., г. Таганрог, ул. Александровская (между пер. Некрасовский и Большой Проспект)
5	61:58:0000000:42355	Ростовская обл., г. Таганрог, пер. Смирновский (между тупиком и обрывом у моря)
6	61:58:0000000:47322	Ростовская область, г. Таганрог, пер. Смирновский (между тупиком и обрывом у моря)
7	61:58:0000000:39944	Ростовская обл., г. Таганрог, 13-й Переулок (между ул. Октябрьская и ул. Водопроводная)
8	61:58:0000000:39945	Ростовская обл., г. Таганрог, 15-й Переулок (между ул. Октябрьская и ул. Татарская)
9	61:58:0000000:42782	Ростовская обл., г. Таганрог, 18-й Переулок (между ул. Восточная и ул. Пролетарская).
10	61:58:0000000:39915	Ростовская обл., г. Таганрог, 26-й Переулок (между ул. Евминенко и ул. Энергетическая)
11	61:58:0000000:39843	Ростовская обл., г. Таганрог, ул. Евминенко (между 24-й Переулок и ул. 2-я Советская)
12	61:58:0000000:39759	Ростовская обл., г. Таганрог, Большой Проспект (между ул. Дорожная и ул. Розы Люксембург)
13	61:58:0000000:47552	Ростовская обл., г. Таганрог, Большой Проспект (между ул. Дорожная и ул. Розы Люксембург)
14	61:58:0000000:47716	Ростовская область, г. Таганрог, пр-кт. Большой
15	61:58:0000000:39741	Ростовская обл., г. Таганрог, Средний Проспект (между ул. Дорожная и ул. Больничная)
16	61:58:0000000:87	Ростовская обл., г. Таганрог, дорога ул. 2-я Советская (между ул. Восточная и ул. Ломоносова)
17	61:58:0000000:42327	Ростовская обл., г. Таганрог, ул. Корнеева (между ул. 2-я Советская и пер. Партизанский)
18	61:58:0000000:42283	Ростовская обл., г. Таганрог, пер. Лесной (между ул. Восточная и ул. Транспортная)
19	61:58:0000000:42506	Ростовская обл., г. Таганрог, ул. Яковенко (между ул. Октябрьская и ул. Транспортная)
20	61:58:0000000:39902	Ростовская обл., г. Таганрог, ул. Ветренная (между ул. 2-я Советская и ул. Транспортная)

21	61:58:0000000:42292	Ростовская обл., г. Таганрог, ул. Дорожная (между Большой Проспект и пер. Сквозной)
22	61:58:0000000:42388	Ростовская обл., г. Таганрог, пер. Партизанский (между ул. Восточная и ул. 2-я Западная)
23	61:58:0000000:39876	Ростовская обл., г. Таганрог, ул. Торговая (между ул. Евминенко и ул. Октябрьская)
24	61:58:0000000:42495	Ростовская обл., г. Таганрог, пер. Зеленый (между ул. Восточная и ул. Транспортная)
25	61:58:0000000:42684	Ростовская обл., г. Таганрог, ул. Октябрьская (между пер. Мечниковский и ул. Транспортная)
26	61:58:0000000:47559	Ростовская обл., г. Таганрог, ул. Октябрьская (между пер. Мечниковский и ул. Транспортная)
27	61:58:0000000:39768	Ростовская обл., г. Таганрог, ул. Восточная (между 18-й Переулок и ул. Транспортная)
28	61:58:0000000:39667	Ростовская обл., г. Таганрог, дорога ул. Седова (между ул. Восточная и ул. Транспортная)
29	61:58:0000000:103	Ростовская обл., г. Таганрог, дорога ул. Строительная (между ул. Восточная и ул. Котлостроительная)
30	61:58:0000000:47568	Ростовская область, г. Таганрог, дорога ул. Седова (между ул. Восточная и ул. Транспортная)
31	61:58:0000000:43016	Ростовская обл., г. Таганрог, ул. Транспортная (между ул. Спортивная и ул. Химическая)
32	61:58:0000000:42732	Ростовская обл., г. Таганрог, Николаевское Шоссе (между ул. Транспортная и границей города)
33	61:58:0000000:39861	Ростовская обл., г. Таганрог, ул. Яблочкина (между ул. Транспортная и ул. Вишневая)
34	61:58:0000000:39939	Ростовская обл., г. Таганрог, ул. Калинина (между ул. Чехова и ул. Химическая)
35	61:58:0000000:39819	Ростовская обл., г. Таганрог, ул. Попова (между ул. Калинина и ул. Вишневая)
36	61:58:0000000:39918	Ростовская обл., г. Таганрог, ул. Химическая (между Николаевское Шоссе и ул. Котлостроительная)
37	61:58:0000000:44679	Ростовская область, г. Таганрог, между Николаевское Шоссе и ул. Менделеева, 127-б
38	61:58:0000000:44650	Ростовская область, г. Таганрог, между Николаевское Шоссе и Николаевское Шоссе, 10-а (проходная ОАО «23 МОЗ»)
39	61:58:0000000:44732	Ростовская область, г. Таганрог, от ул. Канавная к жилому дому ст. Марцево, 11
40	61:58:0000000:120	Ростовская обл., г. Таганрог, дорога ул. Маршала Жукова (между пер. 1-й Новый и пер. 17-й Новый)
41	61:58:0000000:39882	Ростовская обл., г. Таганрог, пер. 17-й Новый (между ул. Лизы Чайкиной и пер. 16-й Новый)
42	61:58:0000000:39948	Ростовская обл., г. Таганрог, пер. 16-й Новый (между ул. Лизы Чайкиной и пер. Садовый)
43	61:58:0000000:42361	Ростовская обл., г. Таганрог, пер. 13-й Новый
44	61:58:0000000:42321	Ростовская обл., г. Таганрог, пер. 12-й Новый
45	61:58:0000000:42365	Ростовская обл., г. Таганрог, проезд 19-й Квартальный (между пер. 12-й Новый и проезд 22-й Квартальный)
46	61:58:0000000:42511	Ростовская обл., г. Таганрог, проезд 4-й Линейный (между пер. 1-й Новый и пер. 17-й Новый)
47	61:58:0000000:42703	Ростовская обл., г. Таганрог, ул. 3-я Линия (между пер. 1-й Новый и пер. 17-й Новый)
48	61:58:0000000:42386	Ростовская обл., г. Таганрог, проезд 5-й Линейный (между пер. 3-й Новый и пер. 14-й Новый)

49	61:58:0000000:42668	Ростовская обл., г. Таганрог, ул. Северная (между пер. 7-й Новый и пер. 14-й Новый)
50	61:58:0000000:39835	Ростовская обл., г. Таганрог, ул. Поселковая (между пер. 7-й Новый и пер. 14-й Новый)
51	61:58:0000000:42779	Ростовская обл., г. Таганрог, проезд 6-й Линейный (между пер. 3-й Новый и пер. 14-й Новый)
52	61:58:0000000:39801	Ростовская обл., г. Таганрог, ул. Металлургическая (между пер. 4-й Новый и пер. 14-й Новый)
53	61:58:0000000:42754	Ростовская обл., г. Таганрог, ул. 4-я Линия (между пер. 1-й Новый и пер. 14-й Новый)
54	61:58:0000000:39931	Ростовская обл., г. Таганрог, ул. Литейная (между пер. 4-й Новый и пер. 14-й Новый)
55	61:58:0000000:42502	Ростовская обл., г. Таганрог, ул. Мартеновская (между пер. 4-й Новый и пер. 14-й Новый)
56	61:58:0000000:42674	Ростовская обл., г. Таганрог, ул. Дачная (между пер. 7-й Новый и ул. Вокзальная)
57	61:58:0000000:42702	Ростовская обл., г. Таганрог, пер.11-й Новый (между ул. Лизы Чайкиной и ул. Очистная)
58	61:58:0000000:39955	Ростовская обл., г. Таганрог, пер. 10-й Новый (между ул. Инициативная и ул. Очистная)
59	61:58:0000000:42509	Ростовская обл., г. Таганрог, пер. 9-й Новый (между ул. Инициативная и ул. Очистная)
60	61:58:0000000:42680	Ростовская обл., г. Таганрог, ул. Очистная
61	61:58:0000000:44634	Ростовская область, г. Таганрог, пер.9-й Новый (между ул. Очистная и пер.7-й Новый,95-д)
62	61:58:0000000:42729	Ростовская обл., г. Таганрог, 22-й Переулок (между ул. Восточная и ул. Свободы)
63	61:58:0000000:39833	Ростовская обл., г. Таганрог, 19-й Переулок (между ул. Восточная и ул. Карла Либкнехта)
64	61:58:0000000:39936	Ростовская обл., г. Таганрог, 17-й Переулок (между ул. Октябрьская и ул. Карла Либкнехта)
65	61:58:0002051:52	Ростовская обл., г Таганрог
66	61:58:0002051:55	Ростовская обл., г Таганрог, около ул. Александровская, 122 - пер Смирновский
67	61:58:0000000:2	Ростовская обл., г Таганрог, расположенный по ул. Энергетическая, 4-й переулок, ул. Александровская, пер. Смирновский, ул. Энгельса
68	61:58:0002122:11	Ростовская обл., г. Таганрог, ул. Александровская, 161/11-й Переулок, 1
69	61:58:0002122:24	Ростовская обл., г. Таганрог, ул. Александровская, 159
70	61:58:0002145:37	Ростовская обл., г. Таганрог, ул. Александровская, 171/13-й Переулок, 16
71	61:58:0002159:69	Ростовская обл., г Таганрог
72	61:58:0002182:210	347930, Российская Федерация, Ростовская область, городской округ город Таганрог, Таганрог город, 18-й Переулок, 25
73	61:58:0002182:50	Ростовская обл., г. Таганрог, 17-й Переулок, 16/ул. Александровская, 187
74	61:58:0002226:65	Ростовская область, г. Таганрог, ул. Александровская, 219/25-й Переулок, 23
75	61:58:0002229:10	Ростовская обл., г Таганрог, ул. Евминенко, 13-а
76	61:58:0002229:11	Ростовская обл., г. Таганрог, ул. Евминенко, 13
77	61:58:0002229:16	Ростовская обл., г. Таганрог, ул. Евминенко, 9-а
78	61:58:0002229:6	Ростовская обл., г. Таганрог, ул. Евминенко, 9
79	61:58:0002229:9	Ростовская обл., г. Таганрог, ул. Александровская, 236
80	61:58:0002230:1	Ростовская обл., г Таганрог, Большой Проспект, 5

81	61:58:0002230:223	Ростовская обл., г. Таганрог, Большой Проспект (между ул. Дорожная и ул. Розы Люксембург)
82	61:58:0002299:18	Ростовская обл., г. Таганрог, ул. Евминенко, 17
83	61:58:0002299:19	Ростовская обл., г. Таганрог, около ул. Евминенко, 15/ Большой Проспект, 8
84	61:58:0002299:309	Ростовская область, г. Таганрог, пр-кт Большой
85	61:58:0002299:17	Ростовская обл., г. Таганрог, ул. Евминенко, 17-а
86	61:58:0002300:292	Ростовская обл., г. Таганрог, Большой Проспект (между ул. Дорожная и ул. Розы Люксембург)
87	61:58:0002302:254	Российская Федерация, Ростовская область, городской округ город Таганрог, город Таганрог, Средний Проспект, земельный участок 13
88	61:58:0002302:255	Российская Федерация, Ростовская область, городской округ город Таганрог, город Таганрог, улица Евминенко, земельный участок 21
89	61:58:0002331:13	Ростовская обл., г. Таганрог, ул. Корнеева, 5
90	61:58:0002331:14	Ростовская обл., г. Таганрог, ул. Корнеева, 11
91	61:58:0002331:310	Ростовская область, г. Таганрог, ул. Корнеева, 9
92	61:58:0002331:37	Ростовская обл., г. Таганрог, ул. Корнеева, 7
93	61:58:0002332:15	Ростовская обл., г. Таганрог, ул. Корнеева, 4
94	61:58:0002332:6	Ростовская обл., г. Таганрог, ул. Корнеева, 12
95	61:58:0002332:7	Ростовская обл., г. Таганрог, ул. Яковенко, 33/пер Лесной, 21
96	61:58:0002333:103	347913, Российская Федерация, Ростовская область, городской округ город Таганрог, Таганрог город, пер Лесной, 19
97	61:58:0002333:29	Ростовская обл., г. Таганрог, ул. Ветренная, 11
98	61:58:0002333:7	Ростовская обл., г. Таганрог, ул. Яковенко, 32
99	61:58:0002343:1	347932, Российская Федерация, Ростовская область, городской округ город Таганрог, Таганрог город, ул. Корнеева, земельный участок 14
100	61:58:0002344:10	Ростовская обл., г. Таганрог, ул. Яковенко, 34 / пер. Лесной, 20
101	61:58:0002344:17	Ростовская обл., г. Таганрог
102	61:58:0002345:23	Ростовская обл., г. Таганрог, ул. Дорожная, 23
103	61:58:0002345:27	Ростовская обл., г. Таганрог, ул. Дорожная, 17
104	61:58:0002345:31	Ростовская обл., г. Таганрог, пер. Лесной, 14
105	61:58:0002345:83	Российской Федерация, Ростовская область, г. Таганрог, ул. Дорожная, 21
106	61:58:0002345:84	Российская Федерация, Ростовская область, г. Таганрог, ул. Дорожная, 21а
107	61:58:0002345:22	Ростовская обл., г. Таганрог, ул. Дорожная, 25
108	61:58:0002354:29	Ростовская область, г. Таганрог, ул. Дорожная, д. 35
109	61:58:0002354:30	Ростовская обл., г. Таганрог, ул. Дорожная, 29
110	61:58:0002354:98	Ростовская область, г. Таганрог, ул. Дорожная, 33
111	61:58:0002354:99	Ростовская область, г. Таганрог, ул. Дорожная, 33
112	61:58:0002355:31	Ростовская обл., г. Таганрог, ул. Дорожная, 34
113	61:58:0002355:32	Ростовская обл., г. Таганрог, пер. Зеленый, 11
114	61:58:0002357:19	Ростовская обл., г. Таганрог, ул. Октябрьская, 122/пер. Зеленый, 3-а
115	61:58:0002357:20	Ростовская обл., г. Таганрог, пер Зеленый, 3
116	61:58:0002357:36	Ростовская область, г. Таганрог, ул. Восточная, 73-а
117	61:58:0002357:37	Ростовская область, г. Таганрог, пер. Зеленый, 1
118	61:58:0002392:1	347932, Российская Федерация, Ростовская область, городской округ город Таганрог, город Таганрог, ул. Дорожная, земельный участок 36
119	61:58:0002392:17	Ростовская обл., г. Таганрог, пер. Зеленый, 10
120	61:58:0002392:91	Ростовская область, г. Таганрог, ул. Торговая, 41
121	61:58:0002393:236	Ростовская обл., г. Таганрог, ул. Октябрьская (между пер. Мечниковский и ул. Транспортная)
122	61:58:0002393:7	Ростовская область, г. Таганрог, ул. Октябрьская, 181/56/6

123	61:58:0002418:36	Ростовская обл., г. Таганрог, от ул. Спортивной до Поляковского переезда, от Поляковского переезда до ул. Чехова, от ул. Чехова до ул. Кузнечной, от ул. Кузнечной до ул.2-я Советская, от ул. 2-я Советская до Николаевского переезда, от Николаевского переезда до входного светофора ст. Марцево по ул. Транспортной
124		
125	61:58:0002419:2	Ростовская обл., г Таганрог, ул. Седова, 10
126	61:58:0002419:3	Ростовская обл., г Таганрог, ул. Седова, 12
127	61:58:0002419:39	Ростовская обл., г. Таганрог, ул. Большая Бульварная, 1
128	61:58:0002419:83	Ростовская обл., г. Таганрог, около ул. Седова, 10
129	61:58:0002419:897	Ростовская область, г. Таганрог, ул. Большая Бульварная (между ул. Седова и ул. Химическая)
130	61:58:0002433:2	Ростовская обл., г Таганрог, ул. Седова, 1
131	61:58:0002433:11	Ростовская обл., г Таганрог, ул. Восточная, 8
132	61:58:0002433:37	Ростовская обл., г Таганрог, ул. Восточная, 8-1
133	61:58:0002513:2	Ростовская обл., г Таганрог, ул. Большая Бульварная, 2
134	61:58:0002513:247	Ростовская область, г. Таганрог, ул. Большая Бульварная (между ул. Седова и ул. Химическая)
135	61:58:0002526:121	347913, Российская Федерация, Ростовская область, городской округ город Таганрог, Таганрог город, ул. Седова, 3-1
136	61:58:0004123:10	Ростовская обл., г Таганрог, ул. Маршала Жукова, 224
137	61:58:0004123:116	Ростовская область, г. Таганрог, ул. Маршала Жукова, 232
138	61:58:0004123:32	Ростовская обл., г. Таганрог, ул. им. Маршала СССР Г. К. Жукова, 226-а
139	61:58:0004123:43	Ростовская обл., г. Таганрог, ул. Маршала Жукова, 224-а
140	61:58:0004123:44	Ростовская обл., г. Таганрог, ул. Маршала Жукова, 228-а
141	61:58:0004123:48	Ростовская обл., г. Таганрог, ул. Маршала Жукова, 228
142	61:58:0004125:16	Ростовская область, г Таганрог, ул. Маршала Жукова, 198
143	61:58:0004125:17	Ростовская область, г. Таганрог, ул. Маршала Жукова, 196
144	61:58:0004125:19	Ростовская обл., г Таганрог, ул. Маршала Жукова, 192
145	61:58:0004125:15	Ростовская обл., г Таганрог, ул. Маршала Жукова, 200/пер 13-й Новый, 44
146	61:58:0004125:14	Ростовская обл., г Таганрог, ул. Маршала Жукова, 192-1
147	61:58:0004191:2	Ростовская обл.,
148	61:58:0004199:26	Ростовская обл., г. Таганрог, пер. 12-й Новый, 59
149	61:58:0004273:38	Ростовская обл., г. Таганрог, проезд 6-й Линейный, 179
150	61:58:0004273:39	Ростовская обл., г. Таганрог, проезд 6-й Линейный, 179
151	61:58:0004275:1	Ростовская обл., г. Таганрог, ул. Северная, 101
152	61:58:0004275:22	Ростовская обл., г. Таганрог, проезд 5-й Линейный, 178
153	61:58:0004276:31	Ростовская обл., г. Таганрог, ул. Поселковая, 104
154	61:58:0004289:23	Ростовская обл., г. Таганрог, ул. 4-я Линия, 209
155	61:58:0004301:42	Ростовская обл., г. Таганрог, ул. Металлургическая, 161/83-а
156	61:58:0004301:43	Ростовская область, г. Таганрог, ул. Металлургическая, 161-а
157	61:58:0004322:32	Ростовская обл., г. Таганрог, ул. Мартеновская, 144
158	61:58:0004325:128	Ростовская область, г. Таганрог, ул. Мартеновская, 161
159	61:58:0004325:129	Ростовская область, г. Таганрог, ул. Мартеновская, 161
160	61:58:0004326:23	Ростовская обл., г Таганрог, ул. Металлургическая, 160
161	61:58:0004326:32	Ростовская обл., г Таганрог, ул. Мартеновская, 159
162	61:58:0004326:44	Ростовская обл., г. Таганрог, ул. Мартеновская, 159-а
163	61:58:0004337:39	Ростовская обл., г Таганрог, ул. Дачная, 91
164	61:58:0004338:41	Ростовская обл., г. Таганрог, ул. Дачная, 113
165	61:58:0004448:8	Ростовская обл., г. Таганрог, 7-й Новый, 95-б
166	61:58:0004450:33	Ростовская обл., г Таганрог, ул. Дачная, 98-а

167	61:58:0004463:59	Ростовская обл., г Таганрог, ул. Литейная, 154
168	61:58:0004463:66	Ростовская обл., г. Таганрог, ул. Дачная, 155
169	61:58:0004464:53	Ростовская обл., г. Таганрог, ул. Литейная, 152
170	61:58:0004464:79	Ростовская обл., г. Таганрог, ул. Дачная, 135
171	61:58:0004465:125	Ростовская область, г. Таганрог, ул. Дачная, 119
172	61:58:0004465:126	Ростовская область, г. Таганрог, ул. Дачная, 117
173	61:58:0004465:81	Ростовская обл., г. Таганрог, ул. Дачная, 133
174	61:58:0004465:86	Ростовская обл., г. Таганрог, ул. Дачная, 121
175	61:58:0004465:89	Ростовская обл., г Таганрог, ул. Дачная, 115
176	61:58:0004498:3	Ростовская обл., г Таганрог, в районе пер.17-го Нового
177	61:58:0005096:1	Ростовская обл., г. Таганрог, ул. Попова, 6-н
178	61:58:0005096:36	Ростовская обл., г Таганрог, ул. Попова, 4
179	61:58:0005096:37	Ростовская обл., г Таганрог, ул. Попова, 6
180	61:58:0005096:38	Ростовская обл., г. Таганрог, ул. Попова, 6-1
181	61:58:0002050:35	Ростовская обл., г Таганрог
182	61:58:0002051:52	Ростовская обл., г Таганрог
183	61:58:0002051:55	Ростовская обл., г Таганрог, около ул. Александровская, 122 - пер Смирновский
184	61:58:0002122:11	Ростовская обл., г. Таганрог, ул. Александровская, 161/11-й Переулок, 1
185	61:58:0002122:24	Ростовская обл., г. Таганрог, ул. Александровская, 159
186	61:58:0002189:39	Ростовская область, г. Таганрог, ул. Александровская, 193
187	61:58:0002196:203	Ростовская обл., г. Таганрог, ул. Александровская, 195/19-й Переулок, 28
188	61:58:0002303:30	Ростовская обл., г Таганрог, ул. Евминенко, 29
189	61:58:0002356:6	Ростовская обл., г. Таганрог, ул. Октябрьская, 179 / 5
190	61:58:0002356:7	Ростовская область, г. Таганрог, ул. Торговая, 52 / пер. Зеленый, 7
191	61:58:0002394:21	Ростовская обл., г. Таганрог, ул. Октябрьская, 124
192	61:58:0002394:349	Ростовская обл., г. Таганрог, ул. Октябрьская (между пер. Мечниковский и ул. Транспортная)
193	61:58:0002394:356	Ростовская область, г. Таганрог, ул. Октябрьская (между пер. Мечниковской и ул. Транспортная)
194	61:58:0003432:429	Ростовская область, г. Таганрог, ул. Восточная, 10
195	61:58:0003432:51	Ростовская обл., г Таганрог, ул. Седова, 4-а
196	61:58:0003432:54	Ростовская обл., г. Таганрог, ул. Седова, 4
197	61:58:0003432:545	Российская Федерация, Ростовская область, город Таганрог, улица Восточная
198	61:58:0003432:64	Ростовская обл., г. Таганрог, ул. Седова, 4-б
199	61:58:0003432:994	Российская Федерация, Ростовская область, городской округ город Таганрог, город Таганрог, ул. Седова, земельный участок 4в
200	61:58:0004124:18	Ростовская обл., г Таганрог, ул. Маршала Жукова, 212
201	61:58:0004124:19	Ростовская обл., г Таганрог
202	61:58:0004124:21	Ростовская обл., г. Таганрог, ул. Маршала Жукова, 210
203	61:58:0004124:22	Ростовская обл., г Таганрог, ул. Маршала Жукова, 208
204	61:58:0004124:33	Ростовская обл., г. Таганрог, ул. Маршала Жукова, 212-а
205	61:58:0004146:13	Ростовская обл., г. Таганрог, проезд 4-й Линейный, 81
206	61:58:0004146:16	Ростовская обл., г Таганрог, проезд 19-й Квартальный, 2/пер 12-й Новый, 41
207	61:58:0004146:53	Ростовская обл., г Таганрог, пер 12-й Новый, 43
208	61:58:0004181:46	Ростовская обл., г. Таганрог, пер. 12-й Новый, 53
209	61:58:0004274:329	Ростовская область, городской округ город Таганрог, город Таганрог, улица Северная, земельный участок 102а

210	61:58:0004274:330	Российская Федерация, Ростовская область, городской округ город Таганрог, город Таганрог, ул. Северная, земельный участок 102
211	61:58:0004300:121	Ростовская обл., г. Таганрог, ул. Metallургическая, 159
212	61:58:0004300:122	Ростовская обл., г. Таганрог, ул. Metallургическая, 159-а
213	61:58:0004300:33	Ростовская обл., г. Таганрог, ул. 4-я Линия, 160
214	61:58:0004446:394	Ростовская область, г. Таганрог, около ул. Дачная, 90-3
215	61:58:0004447:374	Ростовская область, г. Таганрог, ул. Очистная
216	61:58:0004483:16	Ростовская обл., г. Таганрог
217	61:58:0005102:103	Ростовская обл., г. Таганрог, ул. Яблочкина, 7
218	61:58:0005102:112	Ростовская обл., г. Таганрог, Николаевское Шоссе, 145-б
219	61:58:0005102:116	Ростовская обл., г. Таганрог, около Николаевское Шоссе, 2
220	61:58:0005102:119	Ориентир около Николаевское Шоссе, 2. Почтовый адрес ориентира: Ростовская обл., г. Таганрог
221	61:58:0005102:123	Ростовская обл., г. Таганрог, Николаевское Шоссе, 2
222	61:58:0005102:130	Ростовская обл., г. Таганрог, Николаевское Шоссе, 2-1
223	61:58:0005102:17	Ростовская обл., г. Таганрог, Николаевское Шоссе, 2-5
224	61:58:0005102:18	Ростовская обл., г. Таганрог, Николаевское Шоссе, 2-е
225	61:58:0005102:19	Ростовская обл., г. Таганрог, Николаевское Шоссе, 2-ж
226	61:58:0005102:20	Ростовская обл., г. Таганрог, Николаевское Шоссе, 2-з
227	61:58:0005102:21	Ростовская обл., г. Таганрог, Николаевское Шоссе, 2-и
228	61:58:0005102:22	Ростовская обл., г. Таганрог, Николаевское Шоссе, 2-к
229	61:58:0005102:246	Ростовская обл., г. Таганрог, около ул. Транспортная, 145-а
230	61:58:0005102:31	Ростовская обл., г. Таганрог
231	61:58:0005102:324	Ростовская область, г. Таганрог, от Николаевское Шоссе до ул. Транспортная, 145
232	61:58:0005102:40	Ростовская обл., г. Таганрог, Николаевское шоссе, 2-н
233	61:58:0000000:22	Ростовская обл., г. Таганрог, от ул. Спортивной до Поляковского переезда, от Поляковского переезда до ул. Чехова, от ул. Чехова до ул. Кузнечной
234	61:58:0005102:43	Ростовская обл., г. Таганрог, около ул. Яблочкина, 7/ Николаевское Шоссе
235	61:58:0005102:49	Ростовская обл., г. Таганрог, около Николаевского шоссе (р-н Николаевского рынка)
236	61:58:0005102:549	Ростовская область, г. Таганрог, Николаевское Шоссе
237	61:58:0005102:108	Ростовская обл., г. Таганрог, Николаевское Шоссе, 2
238	61:58:0005102:84	Ростовская обл., г. Таганрог, ул. Яблочкина, 7-а
239	61:58:0005102:85	Ростовская обл., г. Таганрог
240	61:58:0005102:99	Ростовская обл., г. Таганрог, ул. Транспортная, 145-а
241	61:58:0005137:1	Ростовская обл., г. Таганрог, ул. Менделеева, 127
242	61:58:0005137:22	Местоположение установлено относительно ориентира, расположенного в границах участка. Почтовый адрес ориентира: Ростовская обл., г. Таганрог
243	61:58:0005137:23	Ростовская обл., г. Таганрог
244	61:58:0005137:26	Ростовская обл., г. Таганрог
245	61:58:0005137:261	Ростовская область, г. Таганрог, ул. Менделеева, 24-1
246	61:58:0005137:38	Ростовская обл., г. Таганрог, Николаевское Шоссе, 8-2
247	61:58:0005137:60	Ростовская обл., г. Таганрог, ул. Менделеева, 24
248	61:58:0005237:35	Ростовская обл., г. Таганрог, ш. Николаевское, 6
249	61:58:0005237:41	Ростовская обл., г. Таганрог, Николаевское Шоссе, 6-е
250	61:58:0005237:45	Ростовская обл., г. Таганрог
251	61:58:0005237:86	347913, Российская Федерация, Ростовская область, городской округ город Таганрог, Таганрог город, Николаевское Шоссе, 6г

252	61:58:0005237:87	347913, Российская Федерация, Ростовская область, городской округ город Таганрог, Таганрог город, Николаевское Шоссе, 6-д
253	61:58:0005237:88	347913, Российская Федерация, Ростовская область, городской округ город Таганрог, Таганрог город, Николаевское Шоссе, 6а
254	61:58:0005284:20	Местоположение установлено относительно ориентира, расположенного в границах участка. Почтовый адрес ориентира: Ростовская обл., г Таганрог
255	61:58:0005284:23	Ростовская обл., г. Таганрог, Николаевское Шоссе, 10-з
256	61:58:0005284:25	Ростовская обл., г. Таганрог, Николаевское Шоссе, 10-п
257	61:58:0005284:3	Ростовская обл., г Таганрог, ул. Калинина, 133
258	61:58:0005284:394	Российская Федерация, Ростовская область, городской округ город Таганрог, город Таганрог, ул. Калинина, земельный участок 133б
259	61:58:0005284:49	Ростовская обл., г. Таганрог, Николаевское Шоссе, 10-д
260	61:58:0005284:50	Ростовская обл., г. Таганрог, Николаевское Шоссе, 10-а
261	61:58:0005284:53	Ростовская обл., г Таганрог, Николаевское Шоссе, 10-н
262	61:58:0005284:55	Ростовская обл., г Таганрог, ул. Николаевское Шоссе, 10-р
263	61:58:0004448	Ростовская обл., г Таганрог
264	61:58:0004446	Ростовская обл., г Таганрог
265	61:58:0004468	Ростовская обл., г Таганрог
266	61:58:0004465	Ростовская обл., г Таганрог
267	61:58:0004464	Ростовская обл., г Таганрог
268	61:58:0004322	Ростовская обл., г Таганрог
269	61:58:0004321	Ростовская обл., г Таганрог
270	61:58:0004325	Ростовская обл., г Таганрог
271	61:58:0004301	Ростовская обл., г Таганрог
272	61:58:0004288	Ростовская обл., г Таганрог
273	61:58:0004289	Ростовская обл., г Таганрог
274	61:58:0004276	Ростовская обл., г Таганрог
275	61:58:0004273	Ростовская обл., г Таганрог
276	61:58:0004277	Ростовская обл., г Таганрог
277	61:58:0004274	Ростовская обл., г Таганрог
278	61:58:0004278	Ростовская обл., г Таганрог
279	61:58:0004275	Ростовская обл., г Таганрог
280	61:58:0004199	Ростовская обл., г Таганрог
281	61:58:0004181	Ростовская обл., г Таганрог
282	61:58:0004146	Ростовская обл., г Таганрог
283	61:58:0004125	Ростовская обл., г Таганрог
284	61:58:0004124	Ростовская обл., г Таганрог
285	61:58:0004191	Ростовская обл., г Таганрог
286	61:58:0005284	Ростовская обл., г Таганрог
287	61:58:0005137	Ростовская обл., г Таганрог
288	61:58:0005102	Ростовская обл., г Таганрог
289	61:58:0002419	Ростовская обл., г Таганрог
290	61:58:0002433	Ростовская обл., г Таганрог
291	61:58:0002394	Ростовская обл., г Таганрог
292	61:58:0002393	Ростовская обл., г Таганрог
293	61:58:0002356	Ростовская обл., г Таганрог
294	61:58:0002355	Ростовская обл., г Таганрог
295	61:58:0002392	Ростовская обл., г Таганрог
296	61:58:0002354	Ростовская обл., г Таганрог
297	61:58:0002345	Ростовская обл., г Таганрог
298	61:58:0002344	Ростовская обл., г Таганрог
299	61:58:0002343	Ростовская обл., г Таганрог

300	61:58:0002342	Ростовская обл., г Таганрог
301	61:58:0002331	Ростовская обл., г Таганрог
302	61:58:0002303	Ростовская обл., г Таганрог
303	61:58:0002302	Ростовская обл., г Таганрог
304	61:58:0002300	Ростовская обл., г Таганрог
305	61:58:0002299	Ростовская обл., г Таганрог
306	61:58:0002298	Ростовская обл., г Таганрог
307	61:58:0002229	Ростовская обл., г Таганрог
308	61:58:0002228	Ростовская обл., г Таганрог
309	61:58:0002202	Ростовская обл., г Таганрог
310	61:58:0002164	Ростовская обл., г Таганрог
311	61:58:0002145	Ростовская обл., г Таганрог
312	61:58:0002088	Ростовская обл., г Таганрог
313	61:58:0002054	Ростовская обл., г Таганрог
314	61:58:0002050	Ростовская обл., г Таганрог
315	61:58:0002051	Ростовская обл., г Таганрог
316	61:58:0002016	Ростовская обл., г Таганрог

Начальник общего отдела  
Администрации города Таганрога

О.С. Каренко

Приложение № 2  
к постановлению  
Администрации  
города Таганрога  
от №

**ОПИСАНИЕ МЕСТОПОЛОЖЕНИЯ ГРАНИЦ**

Сведения об объекте		
№ п/п	Характеристики объекта	Описание характеристик
1	2	3
1	Местоположение объекта	Ростовская область, г. Таганрог
2	Площадь объекта □ величина погрешности определения площади (Р □ Дельта Р)	229742±168 кв. м
3	Иные характеристики объекта	<p>Публичный сервитут в отношении земель и земельных участков в целях эксплуатации и обслуживания линейного объекта «Водовод по переулку 9-й Новый (кадастровый номер 61:58:0000000:45194)» и его неотъемлемых технологических частей. Сроком на 49 лет.</p> <p>Правообладатель: Муниципальное унитарное предприятие «Управление «Водоканал», ОГРН 1026102579007, ИНН 6154051373, адрес: 347923, Ростовская область, г. Таганрог, ул. Прохладная, д. 2. Адрес электронной почты: vodokanal.taganrog@mail.ru.</p>

Публичный сервитут в отношении земель и земельных участков в целях эксплуатации и обслуживания линейного объекта «Водовод по переулку 9-й Новый (кадастровый номер 61:58:0000000:45194)» и его неотъемлемых технологических частей

(наименование объекта, местоположение границ которого описано (далее – объект))

Раздел 1

Раздел 2

Сведения о местоположении границ объекта					
<b>1. Система координат: 61.1</b>					
<b>2. Сведения о характерных точках границ объекта</b>					
Обозначение характерных точек границ	Координаты, м		Метод определения координат характерной точки	Средняя квадратическая погрешность положения характерной точки (M <sub>t</sub> ), м	Описание обозначения точки на местности (при наличии)
	X	Y			
1	2	3	4	5	6
1	424033,08	1368024,86	Аналитический метод	M <sub>t</sub> - 0,10	-
2	424033,13	1368023,89	Аналитический метод	M <sub>t</sub> - 0,10	-
3	424022,74	1368030,03	Аналитический метод	M <sub>t</sub> - 0,10	-
4	423959,11	1368066,90	Аналитический метод	M <sub>t</sub> - 0,10	-
5	423944,51	1368075,59	Аналитический метод	M <sub>t</sub> - 0,10	-
6	423911,92	1368094,23	Аналитический метод	M <sub>t</sub> - 0,10	-

7	423908,66	1368085,21	Аналитический метод	Mt - 0,10	-
8	423709,16	1368196,70	Аналитический метод	Mt - 0,10	-
9	423713,11	1368204,97	Аналитический метод	Mt - 0,10	-
10	423685,57	1368219,44	Аналитический метод	Mt - 0,10	-
11	423681,11	1368223,54	Аналитический метод	Mt - 0,10	-
12	423538,77	1368316,98	Аналитический метод	Mt - 0,10	-
13	423493,13	1368343,57	Аналитический метод	Mt - 0,10	-
14	423484,49	1368348,49	Аналитический метод	Mt - 0,10	-
15	423440,95	1368376,17	Аналитический метод	Mt - 0,10	-
16	423416,33	1368392,23	Аналитический метод	Mt - 0,10	-
17	423416,41	1368408,29	Аналитический метод	Mt - 0,10	-
18	423416,43	1368415,65	Аналитический метод	Mt - 0,10	-
19	423371,22	1368423,80	Аналитический метод	Mt - 0,10	-
20	423292,89	1368594,92	Аналитический метод	Mt - 0,10	-
21	423280,72	1368620,69	Аналитический метод	Mt - 0,10	-
22	423278,26	1368626,85	Аналитический метод	Mt - 0,10	-
23	423263,89	1368657,21	Аналитический метод	Mt - 0,10	-
24	423251,84	1368665,81	Аналитический метод	Mt - 0,10	-
25	423114,34	1368789,00	Аналитический метод	Mt - 0,10	-
26	423082,58	1368817,37	Аналитический метод	Mt - 0,10	-
27	423051,69	1368843,08	Аналитический метод	Mt - 0,10	-
28	423047,70	1368838,42	Аналитический метод	Mt - 0,10	-
29	422964,34	1368877,68	Аналитический метод	Mt - 0,10	-
30	422960,42	1368869,47	Аналитический метод	Mt - 0,10	-
31	422855,05	1368920,20	Аналитический метод	Mt - 0,10	-
32	422828,03	1368933,21	Аналитический метод	Mt - 0,10	-
33	422821,18	1368918,31	Аналитический метод	Mt - 0,10	-
34	422808,06	1368889,40	Аналитический метод	Mt - 0,10	-
35	422795,80	1368862,26	Аналитический метод	Mt - 0,10	-
36	422786,60	1368843,59	Аналитический метод	Mt - 0,10	-
37	422772,62	1368810,67	Аналитический метод	Mt - 0,10	-
38	422763,97	1368792,93	Аналитический метод	Mt - 0,10	-
39	422720,69	1368703,58	Аналитический метод	Mt - 0,10	-
40	422591,93	1368767,19	Аналитический метод	Mt - 0,10	-
41	422590,92	1368765,19	Аналитический метод	Mt - 0,10	-
42	422568,75	1368776,49	Аналитический метод	Mt - 0,10	-
43	422569,43	1368777,99	Аналитический метод	Mt - 0,10	-
44	422558,08	1368783,25	Аналитический метод	Mt - 0,10	-
45	422482,50	1368820,18	Аналитический метод	Mt - 0,10	-
46	422450,98	1368756,52	Аналитический метод	Mt - 0,10	-
47	422420,65	1368697,71	Аналитический метод	Mt - 0,10	-
48	422412,65	1368679,49	Аналитический метод	Mt - 0,10	-
49	422404,12	1368660,08	Аналитический метод	Mt - 0,10	-
50	422386,34	1368622,42	Аналитический метод	Mt - 0,10	-
51	422354,53	1368637,19	Аналитический метод	Mt - 0,10	-
52	422336,68	1368646,38	Аналитический метод	Mt - 0,10	-
53	422322,44	1368653,24	Аналитический метод	Mt - 0,10	-
54	422297,61	1368665,73	Аналитический метод	Mt - 0,10	-
55	422280,41	1368674,38	Аналитический метод	Mt - 0,10	-
56	422255,19	1368686,18	Аналитический метод	Mt - 0,10	-
57	422242,92	1368692,55	Аналитический метод	Mt - 0,10	-
58	422242,78	1368692,17	Аналитический метод	Mt - 0,10	-
59	422221,19	1368700,10	Аналитический метод	Mt - 0,10	-
60	422222,88	1368704,69	Аналитический метод	Mt - 0,10	-
61	422210,68	1368716,57	Аналитический метод	Mt - 0,10	-
62	422186,65	1368739,95	Аналитический метод	Mt - 0,10	-
63	422158,43	1368768,79	Аналитический метод	Mt - 0,10	-
64	422147,19	1368780,27	Аналитический метод	Mt - 0,10	-
65	422117,14	1368780,32	Аналитический метод	Mt - 0,10	-
66	422080,62	1368821,54	Аналитический метод	Mt - 0,10	-

67	422074,65	1368828,28	Аналитический метод	Mt - 0,10	-
68	422070,80	1368831,12	Аналитический метод	Mt - 0,10	-
69	422059,76	1368838,70	Аналитический метод	Mt - 0,10	-
70	422063,05	1368843,48	Аналитический метод	Mt - 0,10	-
71	422061,91	1368845,37	Аналитический метод	Mt - 0,10	-
72	422057,63	1368862,30	Аналитический метод	Mt - 0,10	-
73	422057,09	1368864,54	Аналитический метод	Mt - 0,10	-
74	422056,85	1368867,21	Аналитический метод	Mt - 0,10	-
75	422056,08	1368879,30	Аналитический метод	Mt - 0,10	-
76	422055,78	1368884,17	Аналитический метод	Mt - 0,10	-
77	422055,53	1368895,02	Аналитический метод	Mt - 0,10	-
78	422054,05	1368920,17	Аналитический метод	Mt - 0,10	-
79	422049,48	1368987,80	Аналитический метод	Mt - 0,10	-
80	422048,56	1368987,68	Аналитический метод	Mt - 0,10	-
81	422045,49	1369010,47	Аналитический метод	Mt - 0,10	-
82	422048,24	1369010,84	Аналитический метод	Mt - 0,10	-
83	422047,25	1369036,59	Аналитический метод	Mt - 0,10	-
84	422039,16	1369032,87	Аналитический метод	Mt - 0,10	-
85	422019,41	1369023,26	Аналитический метод	Mt - 0,10	-
86	422008,21	1369017,30	Аналитический метод	Mt - 0,10	-
87	422009,21	1369014,87	Аналитический метод	Mt - 0,10	-
88	421987,91	1369006,19	Аналитический метод	Mt - 0,10	-
89	421987,56	1369007,06	Аналитический метод	Mt - 0,10	-
90	421948,20	1368988,00	Аналитический метод	Mt - 0,10	-
91	421929,10	1368978,09	Аналитический метод	Mt - 0,10	-
92	421872,29	1369067,53	Аналитический метод	Mt - 0,10	-
93	421829,28	1369135,14	Аналитический метод	Mt - 0,10	-
94	421792,76	1369192,30	Аналитический метод	Mt - 0,10	-
95	421758,52	1369243,59	Аналитический метод	Mt - 0,10	-
96	421755,05	1369249,08	Аналитический метод	Mt - 0,10	-
97	421723,19	1369299,68	Аналитический метод	Mt - 0,10	-
98	421687,48	1369355,01	Аналитический метод	Mt - 0,10	-
99	421654,68	1369405,90	Аналитический метод	Mt - 0,10	-
100	421619,63	1369461,61	Аналитический метод	Mt - 0,10	-
101	421606,85	1369455,40	Аналитический метод	Mt - 0,10	-
102	421596,79	1369476,08	Аналитический метод	Mt - 0,10	-
103	421606,99	1369481,05	Аналитический метод	Mt - 0,10	-
104	421571,25	1369536,24	Аналитический метод	Mt - 0,10	-
105	421562,13	1369550,69	Аналитический метод	Mt - 0,10	-
106	421547,69	1369573,61	Аналитический метод	Mt - 0,10	-
107	421526,76	1369606,81	Аналитический метод	Mt - 0,10	-
108	421517,95	1369619,91	Аналитический метод	Mt - 0,10	-
109	421505,23	1369612,78	Аналитический метод	Mt - 0,10	-
110	421493,98	1369632,85	Аналитический метод	Mt - 0,10	-
111	421505,37	1369639,23	Аналитический метод	Mt - 0,10	-
112	421475,36	1369686,73	Аналитический метод	Mt - 0,10	-
113	421449,00	1369729,14	Аналитический метод	Mt - 0,10	-
114	421435,43	1369722,21	Аналитический метод	Mt - 0,10	-
115	421424,97	1369742,69	Аналитический метод	Mt - 0,10	-
116	421436,63	1369748,65	Аналитический метод	Mt - 0,10	-
117	421417,33	1369778,54	Аналитический метод	Mt - 0,10	-
118	421371,63	1369850,51	Аналитический метод	Mt - 0,10	-
119	421358,08	1369872,42	Аналитический метод	Mt - 0,10	-
120	421347,98	1369877,20	Аналитический метод	Mt - 0,10	-
121	421340,37	1369890,68	Аналитический метод	Mt - 0,10	-
122	421339,58	1369892,40	Аналитический метод	Mt - 0,10	-
123	421339,08	1369894,22	Аналитический метод	Mt - 0,10	-
124	421337,23	1369904,16	Аналитический метод	Mt - 0,10	-
125	421336,53	1369905,20	Аналитический метод	Mt - 0,10	-
126	421328,39	1369917,26	Аналитический метод	Mt - 0,10	-

127	421305,64	1369951,63	Аналитический метод	Mt - 0,10	-
128	421292,45	1369971,60	Аналитический метод	Mt - 0,10	-
129	421287,37	1369979,31	Аналитический метод	Mt - 0,10	-
130	421254,15	1370029,51	Аналитический метод	Mt - 0,10	-
131	421222,73	1370077,92	Аналитический метод	Mt - 0,10	-
132	421168,98	1370161,44	Аналитический метод	Mt - 0,10	-
133	421118,06	1370239,33	Аналитический метод	Mt - 0,10	-
134	421116,39	1370241,88	Аналитический метод	Mt - 0,10	-
135	421110,21	1370251,10	Аналитический метод	Mt - 0,10	-
136	421077,46	1370302,61	Аналитический метод	Mt - 0,10	-
137	421039,57	1370363,24	Аналитический метод	Mt - 0,10	-
138	421026,69	1370380,99	Аналитический метод	Mt - 0,10	-
139	421026,36	1370381,47	Аналитический метод	Mt - 0,10	-
140	421017,21	1370395,54	Аналитический метод	Mt - 0,10	-
141	421009,91	1370406,32	Аналитический метод	Mt - 0,10	-
142	420999,04	1370422,89	Аналитический метод	Mt - 0,10	-
143	420972,41	1370464,55	Аналитический метод	Mt - 0,10	-
144	420935,43	1370523,24	Аналитический метод	Mt - 0,10	-
145	420918,48	1370549,38	Аналитический метод	Mt - 0,10	-
146	420895,93	1370584,15	Аналитический метод	Mt - 0,10	-
147	420895,59	1370584,71	Аналитический метод	Mt - 0,10	-
148	420873,19	1370623,99	Аналитический метод	Mt - 0,10	-
149	420893,17	1370635,39	Аналитический метод	Mt - 0,10	-
150	420915,41	1370596,39	Аналитический метод	Mt - 0,10	-
151	420937,78	1370561,90	Аналитический метод	Mt - 0,10	-
152	420954,81	1370535,62	Аналитический метод	Mt - 0,10	-
153	420991,83	1370476,87	Аналитический метод	Mt - 0,10	-
154	421018,34	1370435,39	Аналитический метод	Mt - 0,10	-
155	421029,05	1370419,08	Аналитический метод	Mt - 0,10	-
156	421036,37	1370408,26	Аналитический метод	Mt - 0,10	-
157	421045,48	1370394,26	Аналитический метод	Mt - 0,10	-
158	421058,42	1370376,42	Аналитический метод	Mt - 0,10	-
159	421058,86	1370375,76	Аналитический метод	Mt - 0,10	-
160	421096,92	1370314,87	Аналитический метод	Mt - 0,10	-
161	421129,54	1370263,56	Аналитический метод	Mt - 0,10	-
162	421135,55	1370254,60	Аналитический метод	Mt - 0,10	-
163	421137,30	1370251,93	Аналитический метод	Mt - 0,10	-
164	421188,28	1370173,96	Аналитический метод	Mt - 0,10	-
165	421242,05	1370090,40	Аналитический метод	Mt - 0,10	-
166	421273,39	1370042,11	Аналитический метод	Mt - 0,10	-
167	421306,55	1369991,99	Аналитический метод	Mt - 0,10	-
168	421311,65	1369984,28	Аналитический метод	Mt - 0,10	-
169	421324,82	1369964,31	Аналитический метод	Mt - 0,10	-
170	421347,51	1369930,04	Аналитический метод	Mt - 0,10	-
171	421355,59	1369918,08	Аналитический метод	Mt - 0,10	-
172	421358,97	1369913,08	Аналитический метод	Mt - 0,10	-
173	421361,35	1369900,32	Аналитический метод	Mt - 0,10	-
174	421364,42	1369894,86	Аналитический метод	Mt - 0,10	-
175	421374,06	1369890,30	Аналитический метод	Mt - 0,10	-
176	421391,11	1369862,73	Аналитический метод	Mt - 0,10	-
177	421436,71	1369790,94	Аналитический метод	Mt - 0,10	-
178	421460,23	1369754,48	Аналитический метод	Mt - 0,10	-
179	421463,16	1369749,93	Аналитический метод	Mt - 0,10	-
180	421494,84	1369698,95	Аналитический метод	Mt - 0,10	-
181	421531,37	1369641,16	Аналитический метод	Mt - 0,10	-
182	421546,13	1369619,22	Аналитический метод	Mt - 0,10	-
183	421567,15	1369585,87	Аналитический метод	Mt - 0,10	-
184	421581,59	1369562,95	Аналитический метод	Mt - 0,10	-
185	421590,63	1369548,62	Аналитический метод	Mt - 0,10	-
186	421633,71	1369482,12	Аналитический метод	Mt - 0,10	-

187	421637,17	1369476,91	Аналитический метод	Mt - 0,10	-
188	421674,08	1369418,26	Аналитический метод	Mt - 0,10	-
189	421706,80	1369367,47	Аналитический метод	Mt - 0,10	-
190	421742,59	1369312,04	Аналитический метод	Mt - 0,10	-
191	421774,51	1369261,34	Аналитический метод	Mt - 0,10	-
192	421777,73	1369256,24	Аналитический метод	Mt - 0,10	-
193	421812,02	1369204,88	Аналитический метод	Mt - 0,10	-
194	421848,68	1369147,50	Аналитический метод	Mt - 0,10	-
195	421891,71	1369079,87	Аналитический метод	Mt - 0,10	-
196	421937,22	1369008,21	Аналитический метод	Mt - 0,10	-
197	421978,86	1369028,40	Аналитический метод	Mt - 0,10	-
198	421988,80	1369033,22	Аналитический метод	Mt - 0,10	-
199	421996,65	1369037,20	Аналитический метод	Mt - 0,10	-
200	422008,79	1369043,66	Аналитический метод	Mt - 0,10	-
201	422029,44	1369053,72	Аналитический метод	Mt - 0,10	-
202	422056,06	1369065,93	Аналитический метод	Mt - 0,10	-
203	422069,46	1369057,23	Аналитический метод	Mt - 0,10	-
204	422069,79	1369049,05	Аналитический метод	Mt - 0,10	-
205	422071,60	1369001,83	Аналитический метод	Mt - 0,10	-
206	422077,01	1368921,61	Аналитический метод	Mt - 0,10	-
207	422078,49	1368896,27	Аналитический метод	Mt - 0,10	-
208	422078,77	1368884,94	Аналитический метод	Mt - 0,10	-
209	422079,04	1368880,76	Аналитический метод	Mt - 0,10	-
210	422079,83	1368868,33	Аналитический метод	Mt - 0,10	-
211	422083,35	1368854,39	Аналитический метод	Mt - 0,10	-
212	422085,28	1368851,33	Аналитический метод	Mt - 0,10	-
213	422091,37	1368844,10	Аналитический метод	Mt - 0,10	-
214	422097,84	1368836,80	Аналитический метод	Mt - 0,10	-
215	422127,50	1368803,30	Аналитический метод	Mt - 0,10	-
216	422155,90	1368803,26	Аналитический метод	Mt - 0,10	-
217	422157,20	1368803,18	Аналитический метод	Mt - 0,10	-
218	422159,04	1368804,97	Аналитический метод	Mt - 0,10	-
219	422169,31	1368794,48	Аналитический метод	Mt - 0,10	-
220	422167,35	1368792,56	Аналитический метод	Mt - 0,10	-
221	422174,87	1368784,87	Аналитический метод	Mt - 0,10	-
222	422202,79	1368756,33	Аналитический метод	Mt - 0,10	-
223	422226,72	1368733,05	Аналитический метод	Mt - 0,10	-
224	422240,29	1368719,84	Аналитический метод	Mt - 0,10	-
225	422250,92	1368714,32	Аналитический метод	Mt - 0,10	-
226	422265,16	1368706,91	Аналитический метод	Mt - 0,10	-
227	422290,60	1368695,00	Аналитический метод	Mt - 0,10	-
228	422307,95	1368686,27	Аналитический метод	Mt - 0,10	-
229	422332,60	1368673,88	Аналитический метод	Mt - 0,10	-
230	422347,08	1368666,89	Аналитический метод	Mt - 0,10	-
231	422364,43	1368657,95	Аналитический метод	Mt - 0,10	-
232	422375,30	1368652,90	Аналитический метод	Mt - 0,10	-
233	422383,25	1368669,76	Аналитический метод	Mt - 0,10	-
234	422391,59	1368688,73	Аналитический метод	Mt - 0,10	-
235	422400,04	1368707,93	Аналитический метод	Mt - 0,10	-
236	422430,46	1368766,90	Аналитический метод	Mt - 0,10	-
237	422472,04	1368850,88	Аналитический метод	Mt - 0,10	-
238	422567,96	1368804,01	Аналитический метод	Mt - 0,10	-
239	422589,46	1368794,06	Аналитический метод	Mt - 0,10	-
240	422591,66	1368793,03	Аналитический метод	Mt - 0,10	-
241	422710,09	1368734,46	Аналитический метод	Mt - 0,10	-
242	422743,28	1368802,97	Аналитический метод	Mt - 0,10	-
243	422751,56	1368819,93	Аналитический метод	Mt - 0,10	-
244	422765,83	1368853,48	Аналитический метод	Mt - 0,10	-
245	422774,92	1368871,90	Аналитический метод	Mt - 0,10	-
246	422787,10	1368898,87	Аналитический метод	Mt - 0,10	-

247	422800,25	1368927,84	Аналитический метод	Mt - 0,10	-
248	422816,91	1368964,09	Аналитический метод	Mt - 0,10	-
249	422866,02	1368940,44	Аналитический метод	Mt - 0,10	-
250	422950,10	1368899,96	Аналитический метод	Mt - 0,10	-
251	422953,94	1368908,00	Аналитический метод	Mt - 0,10	-
252	423041,94	1368866,55	Аналитический метод	Mt - 0,10	-
253	423049,21	1368875,06	Аналитический метод	Mt - 0,10	-
254	423097,45	1368834,92	Аналитический метод	Mt - 0,10	-
255	423129,69	1368806,13	Аналитический метод	Mt - 0,10	-
256	423266,04	1368683,92	Аналитический метод	Mt - 0,10	-
257	423282,11	1368672,45	Аналитический метод	Mt - 0,10	-
258	423288,05	1368659,92	Аналитический метод	Mt - 0,10	-
259	423299,20	1368636,35	Аналитический метод	Mt - 0,10	-
260	423301,68	1368630,18	Аналитический метод	Mt - 0,10	-
261	423313,78	1368604,56	Аналитический метод	Mt - 0,10	-
262	423387,13	1368444,30	Аналитический метод	Mt - 0,10	-
263	423439,49	1368434,87	Аналитический метод	Mt - 0,10	-
264	423439,41	1368408,21	Аналитический метод	Mt - 0,10	-
265	423439,39	1368404,65	Аналитический метод	Mt - 0,10	-
266	423453,35	1368395,54	Аналитический метод	Mt - 0,10	-
267	423496,17	1368368,31	Аналитический метод	Mt - 0,10	-
268	423504,66	1368363,48	Аналитический метод	Mt - 0,10	-
269	423550,61	1368336,70	Аналитический метод	Mt - 0,10	-
270	423695,43	1368241,65	Аналитический метод	Mt - 0,10	-
271	423698,59	1368238,58	Аналитический метод	Mt - 0,10	-
272	423743,23	1368215,12	Аналитический метод	Mt - 0,10	-
273	423739,04	1368206,35	Аналитический метод	Mt - 0,10	-
274	423897,38	1368117,86	Аналитический метод	Mt - 0,10	-
275	423900,73	1368127,12	Аналитический метод	Mt - 0,10	-
276	423956,02	1368095,50	Аналитический метод	Mt - 0,10	-
277	423970,81	1368086,70	Аналитический метод	Mt - 0,10	-
278	424032,58	1368050,91	Аналитический метод	Mt - 0,10	-
279	424032,35	1368043,67	Аналитический метод	Mt - 0,10	-
1	424033,08	1368024,86	Аналитический метод	Mt - 0,10	-
280	425157,83	1368022,43	Аналитический метод	Mt - 0,10	-
281	425276,00	1368222,97	Аналитический метод	Mt - 0,10	-
282	425337,57	1368226,39	Аналитический метод	Mt - 0,10	-
283	425347,70	1368294,47	Аналитический метод	Mt - 0,10	-
284	425357,28	1368336,07	Аналитический метод	Mt - 0,10	-
285	425368,04	1368371,56	Аналитический метод	Mt - 0,10	-
286	425383,88	1368397,11	Аналитический метод	Mt - 0,10	-
287	425395,82	1368391,24	Аналитический метод	Mt - 0,10	-
288	425404,42	1368386,64	Аналитический метод	Mt - 0,10	-
289	425389,18	1368362,00	Аналитический метод	Mt - 0,10	-
290	425379,40	1368329,77	Аналитический метод	Mt - 0,10	-
291	425370,38	1368290,64	Аналитический метод	Mt - 0,10	-
292	425357,57	1368204,47	Аналитический метод	Mt - 0,10	-
293	425289,56	1368200,69	Аналитический метод	Mt - 0,10	-
294	425170,95	1367999,39	Аналитический метод	Mt - 0,10	-
295	425036,69	1367999,88	Аналитический метод	Mt - 0,10	-
296	424682,16	1368003,48	Аналитический метод	Mt - 0,10	-
297	424517,18	1368006,02	Аналитический метод	Mt - 0,10	-
298	424517,08	1368003,80	Аналитический метод	Mt - 0,10	-
299	424430,51	1368005,44	Аналитический метод	Mt - 0,10	-
300	424430,59	1368007,29	Аналитический метод	Mt - 0,10	-
301	424256,15	1368007,45	Аналитический метод	Mt - 0,10	-
302	424056,68	1368009,99	Аналитический метод	Mt - 0,10	-
303	424040,87	1368019,33	Аналитический метод	Mt - 0,10	-
304	424040,77	1368020,90	Аналитический метод	Mt - 0,10	-
305	424039,77	1368035,63	Аналитический метод	Mt - 0,10	-

306	424038,56	1368047,40	Аналитический метод	Mt - 0,10	-
307	424063,10	1368032,91	Аналитический метод	Mt - 0,10	-
308	424256,38	1368030,45	Аналитический метод	Mt - 0,10	-
309	424443,78	1368030,27	Аналитический метод	Mt - 0,10	-
310	424443,69	1368028,20	Аналитический метод	Mt - 0,10	-
311	424504,27	1368027,05	Аналитический метод	Mt - 0,10	-
312	424504,37	1368029,22	Аналитический метод	Mt - 0,10	-
313	424682,49	1368026,48	Аналитический метод	Mt - 0,10	-
314	425029,74	1368022,96	Аналитический метод	Mt - 0,10	-
315	425032,09	1368031,02	Аналитический метод	Mt - 0,10	-
316	425054,17	1368024,60	Аналитический метод	Mt - 0,10	-
317	425053,65	1368022,81	Аналитический метод	Mt - 0,10	-
280	425157,83	1368022,43	Аналитический метод	Mt - 0,10	-
318	425421,16	1368459,53	Аналитический метод	Mt - 0,10	-
319	425429,44	1368456,52	Аналитический метод	Mt - 0,10	-
320	425442,46	1368450,80	Аналитический метод	Mt - 0,10	-
321	425440,83	1368447,36	Аналитический метод	Mt - 0,10	-
322	425427,91	1368453,05	Аналитический метод	Mt - 0,10	-
323	425419,51	1368456,10	Аналитический метод	Mt - 0,10	-
318	425421,16	1368459,53	Аналитический метод	Mt - 0,10	-
324	425472,49	1368560,39	Аналитический метод	Mt - 0,10	-
325	425475,56	1368559,01	Аналитический метод	Mt - 0,10	-
326	425473,62	1368554,48	Аналитический метод	Mt - 0,10	-
327	425470,08	1368556,01	Аналитический метод	Mt - 0,10	-
324	425472,49	1368560,39	Аналитический метод	Mt - 0,10	-
328	427171,72	1369627,83	Аналитический метод	Mt - 0,10	-
329	427175,72	1369625,19	Аналитический метод	Mt - 0,10	-
330	427177,61	1369628,35	Аналитический метод	Mt - 0,10	-
331	427187,97	1369623,49	Аналитический метод	Mt - 0,10	-
332	427263,34	1369578,80	Аналитический метод	Mt - 0,10	-
333	427331,51	1369538,82	Аналитический метод	Mt - 0,10	-
334	427398,89	1369499,32	Аналитический метод	Mt - 0,10	-
335	427469,11	1369459,41	Аналитический метод	Mt - 0,10	-
336	427509,09	1369532,17	Аналитический метод	Mt - 0,10	-
337	427529,87	1369567,28	Аналитический метод	Mt - 0,10	-
338	427575,54	1369647,54	Аналитический метод	Mt - 0,10	-
339	427598,29	1369634,39	Аналитический метод	Mt - 0,10	-
340	427601,40	1369632,60	Аналитический метод	Mt - 0,10	-
341	427616,86	1369623,65	Аналитический метод	Mt - 0,10	-
342	427629,05	1369616,57	Аналитический метод	Mt - 0,10	-
343	427617,50	1369596,68	Аналитический метод	Mt - 0,10	-
344	427605,32	1369603,75	Аналитический метод	Mt - 0,10	-
345	427589,89	1369612,68	Аналитический метод	Mt - 0,10	-
346	427586,79	1369614,47	Аналитический метод	Mt - 0,10	-
347	427584,08	1369616,04	Аналитический метод	Mt - 0,10	-
348	427549,77	1369555,74	Аналитический метод	Mt - 0,10	-
349	427529,16	1369520,93	Аналитический метод	Mt - 0,10	-
350	427478,03	1369427,89	Аналитический метод	Mt - 0,10	-
351	427387,39	1369479,40	Аналитический метод	Mt - 0,10	-
352	427319,87	1369518,98	Аналитический метод	Mt - 0,10	-
353	427251,66	1369558,98	Аналитический метод	Mt - 0,10	-
354	427186,18	1369597,81	Аналитический метод	Mt - 0,10	-
355	427141,23	1369521,68	Аналитический метод	Mt - 0,10	-
356	427091,97	1369438,33	Аналитический метод	Mt - 0,10	-
357	427045,65	1369360,29	Аналитический метод	Mt - 0,10	-
358	427024,24	1369324,24	Аналитический метод	Mt - 0,10	-
359	427020,58	1369317,95	Аналитический метод	Mt - 0,10	-
360	427006,92	1369294,79	Аналитический метод	Mt - 0,10	-
361	426980,11	1369248,40	Аналитический метод	Mt - 0,10	-
362	426973,56	1369237,15	Аналитический метод	Mt - 0,10	-

363	426924,35	1369152,46	Аналитический метод	Mt - 0,10	-
364	426910,48	1369129,84	Аналитический метод	Mt - 0,10	-
365	426878,23	1369072,18	Аналитический метод	Mt - 0,10	-
366	426838,28	1369001,88	Аналитический метод	Mt - 0,10	-
367	426800,25	1368938,31	Аналитический метод	Mt - 0,10	-
368	426779,12	1368942,63	Аналитический метод	Mt - 0,10	-
369	426711,32	1368983,44	Аналитический метод	Mt - 0,10	-
370	426687,12	1368997,42	Аналитический метод	Mt - 0,10	-
371	426649,99	1369018,84	Аналитический метод	Mt - 0,10	-
372	426630,34	1369030,74	Аналитический метод	Mt - 0,10	-
373	426601,79	1369048,22	Аналитический метод	Mt - 0,10	-
374	426598,89	1369049,91	Аналитический метод	Mt - 0,10	-
375	426561,91	1369071,19	Аналитический метод	Mt - 0,10	-
376	426513,85	1369099,42	Аналитический метод	Mt - 0,10	-
377	426457,23	1369133,63	Аналитический метод	Mt - 0,10	-
378	426386,81	1369174,33	Аналитический метод	Mt - 0,10	-
379	426358,57	1369190,95	Аналитический метод	Mt - 0,10	-
380	426357,45	1369189,20	Аналитический метод	Mt - 0,10	-
381	426338,06	1369201,57	Аналитический метод	Mt - 0,10	-
382	426338,66	1369202,52	Аналитический метод	Mt - 0,10	-
383	426333,83	1369205,29	Аналитический метод	Mt - 0,10	-
384	426286,48	1369233,26	Аналитический метод	Mt - 0,10	-
385	426280,57	1369236,75	Аналитический метод	Mt - 0,10	-
386	426262,05	1369247,37	Аналитический метод	Mt - 0,10	-
387	426245,76	1369256,67	Аналитический метод	Mt - 0,10	-
388	426209,35	1369278,24	Аналитический метод	Mt - 0,10	-
389	426193,46	1369287,69	Аналитический метод	Mt - 0,10	-
390	426142,46	1369317,46	Аналитический метод	Mt - 0,10	-
391	426091,24	1369347,10	Аналитический метод	Mt - 0,10	-
392	426070,63	1369359,02	Аналитический метод	Mt - 0,10	-
393	426069,39	1369357,03	Аналитический метод	Mt - 0,10	-
394	426049,85	1369369,17	Аналитический метод	Mt - 0,10	-
395	426050,83	1369370,75	Аналитический метод	Mt - 0,10	-
396	426044,41	1369374,64	Аналитический метод	Mt - 0,10	-
397	425985,82	1369407,88	Аналитический метод	Mt - 0,10	-
398	425975,74	1369391,26	Аналитический метод	Mt - 0,10	-
399	425888,06	1369240,55	Аналитический метод	Mt - 0,10	-
400	425789,79	1369071,89	Аналитический метод	Mt - 0,10	-
401	425727,65	1368960,80	Аналитический метод	Mt - 0,10	-
402	425643,17	1368817,90	Аналитический метод	Mt - 0,10	-
403	425573,75	1368696,13	Аналитический метод	Mt - 0,10	-
404	425518,59	1368596,23	Аналитический метод	Mt - 0,10	-
405	425512,47	1368598,90	Аналитический метод	Mt - 0,10	-
406	425497,41	1368605,44	Аналитический метод	Mt - 0,10	-
407	425553,69	1368707,39	Аналитический метод	Mt - 0,10	-
408	425623,28	1368829,44	Аналитический метод	Mt - 0,10	-
409	425707,78	1368972,38	Аналитический метод	Mt - 0,10	-
410	425769,81	1369083,29	Аналитический метод	Mt - 0,10	-
411	425868,18	1369252,13	Аналитический метод	Mt - 0,10	-
412	425955,96	1369403,00	Аналитический метод	Mt - 0,10	-
413	425977,74	1369438,92	Аналитический метод	Mt - 0,10	-
414	426055,91	1369394,56	Аналитический метод	Mt - 0,10	-
415	426063,04	1369390,40	Аналитический метод	Mt - 0,10	-
416	426072,66	1369384,42	Аналитический метод	Mt - 0,10	-
417	426102,76	1369367,00	Аналитический метод	Mt - 0,10	-
418	426154,02	1369337,34	Аналитический метод	Mt - 0,10	-
419	426205,14	1369307,51	Аналитический метод	Mt - 0,10	-
420	426221,09	1369298,02	Аналитический метод	Mt - 0,10	-
421	426257,32	1369276,55	Аналитический метод	Mt - 0,10	-
422	426273,47	1369267,33	Аналитический метод	Mt - 0,10	-

423	426292,13	1369256,63	Аналитический метод	Mt - 0,10	-
424	426298,18	1369253,06	Аналитический метод	Mt - 0,10	-
425	426345,41	1369225,17	Аналитический метод	Mt - 0,10	-
426	426360,80	1369216,33	Аналитический метод	Mt - 0,10	-
427	426370,54	1369210,74	Аналитический метод	Mt - 0,10	-
428	426398,39	1369194,19	Аналитический метод	Mt - 0,10	-
429	426468,93	1369153,43	Аналитический метод	Mt - 0,10	-
430	426501,65	1369133,66	Аналитический метод	Mt - 0,10	-
431	426505,39	1369140,08	Аналитический метод	Mt - 0,10	-
432	426522,75	1369129,95	Аналитический метод	Mt - 0,10	-
433	426521,26	1369127,38	Аналитический метод	Mt - 0,10	-
434	426527,76	1369123,54	Аналитический метод	Mt - 0,10	-
435	426537,32	1369117,88	Аналитический метод	Mt - 0,10	-
436	426535,01	1369113,66	Аналитический метод	Mt - 0,10	-
437	426573,47	1369091,07	Аналитический метод	Mt - 0,10	-
438	426610,43	1369069,81	Аналитический метод	Mt - 0,10	-
439	426613,59	1369067,96	Аналитический метод	Mt - 0,10	-
440	426642,30	1369050,38	Аналитический метод	Mt - 0,10	-
441	426661,69	1369038,64	Аналитический метод	Mt - 0,10	-
442	426689,00	1369022,89	Аналитический метод	Mt - 0,10	-
443	426692,60	1369028,82	Аналитический метод	Mt - 0,10	-
444	426712,26	1369016,88	Аналитический метод	Mt - 0,10	-
445	426708,92	1369011,39	Аналитический метод	Mt - 0,10	-
446	426723,00	1369003,26	Аналитический метод	Mt - 0,10	-
447	426788,66	1368963,73	Аналитический метод	Mt - 0,10	-
448	426818,48	1369013,57	Аналитический метод	Mt - 0,10	-
449	426858,19	1369083,48	Аналитический метод	Mt - 0,10	-
450	426890,52	1369141,27	Аналитический метод	Mt - 0,10	-
451	426904,54	1369164,14	Аналитический метод	Mt - 0,10	-
452	426953,68	1369248,71	Аналитический метод	Mt - 0,10	-
453	426960,21	1369259,94	Аналитический метод	Mt - 0,10	-
454	426987,06	1369306,39	Аналитический метод	Mt - 0,10	-
455	427000,74	1369329,59	Аналитический метод	Mt - 0,10	-
456	427004,42	1369335,90	Аналитический метод	Mt - 0,10	-
457	427025,87	1369372,03	Аналитический метод	Mt - 0,10	-
458	427066,73	1369440,86	Аналитический метод	Mt - 0,10	-
459	427061,13	1369444,55	Аналитический метод	Mt - 0,10	-
460	427073,78	1369463,76	Аналитический метод	Mt - 0,10	-
461	427078,46	1369460,68	Аналитический метод	Mt - 0,10	-
462	427121,43	1369533,38	Аналитический метод	Mt - 0,10	-
463	427163,95	1369605,40	Аналитический метод	Mt - 0,10	-
464	427159,06	1369608,63	Аналитический метод	Mt - 0,10	-
328	427171,72	1369627,83	Аналитический метод	Mt - 0,10	-

3. Сведения о характерных точках части (частей) границы объекта

Обозначение характерных точек части границ	Координаты, м		Метод определения координат характерной точки	Средняя квадратическая погрешность положения характерной точки (M <sub>i</sub> ), м	Описание обозначе ния точки на местност и (при наличии)
	X	Y			
1	2	3	4	5	6
Часть №1					
-	-	-	-	-	-
Часть №2					
-	-	-	-	-	-
Часть №					
-	-	-	-	-	-

### Раздел 3

Сведения о местоположении измененных (уточненных) границ объекта							
1. Система координат: 61.1							
2. Сведения о характерных точках границ объекта							
Обозначение характерных точек границ	Существующие координаты, м		Измененные (уточненные) координаты, м		Метод определения координат характерной точки	Средняя квадратическ ая погрешность положения характерной точки (Mi), м	Описание обозначен ия точки на местности (при наличии)
	X	Y	X	Y			
1	2	3	4	5	6	7	8
3. Сведения о характерных точках части (частей) границы объекта							
Часть №1							
-	-	-	-	-	-	-	-
Часть №2							
-	-	-	-	-	-	-	-
Часть №							
-	-	-	-	-	-	-	-

## Схема расположения границ публичного сервитута



**Используемые условные знаки и обозначения:**

- 1 - характерные точки проектных границ публичного сервитута
- проектные границы публичного сервитута
- инженерное сооружение
- :2321 - границы и кадастровые номера земельных участков, сведения о которых содержатся в ЕГРН
- 61:26:0600015 - границы и кадастровые номера кадастровых кварталов, сведения о которых содержатся в ЕГРН
- г. Таганрог - наименование административно-территориального образования

Масштаб 1:3 000

## Схема расположения границ публичного сервитута



**Используемые условные знаки и обозначения:**

- - характерные точки проектных границ публичного сервитута
- проектные границы публичного сервитута
- инженерное сооружение
- 2321 - границы и кадастровые номера земельных участков, сведения о которых содержатся в ЕГРН
- 61:26:0600015 - границы и кадастровые номера кадастровых кварталов, сведения о которых содержатся в ЕГРН
- г. Таганрог - наименование административно-территориального образования

Масштаб 1:3 000

Лист 2 из 9

### Схема расположения границ публичного сервитута



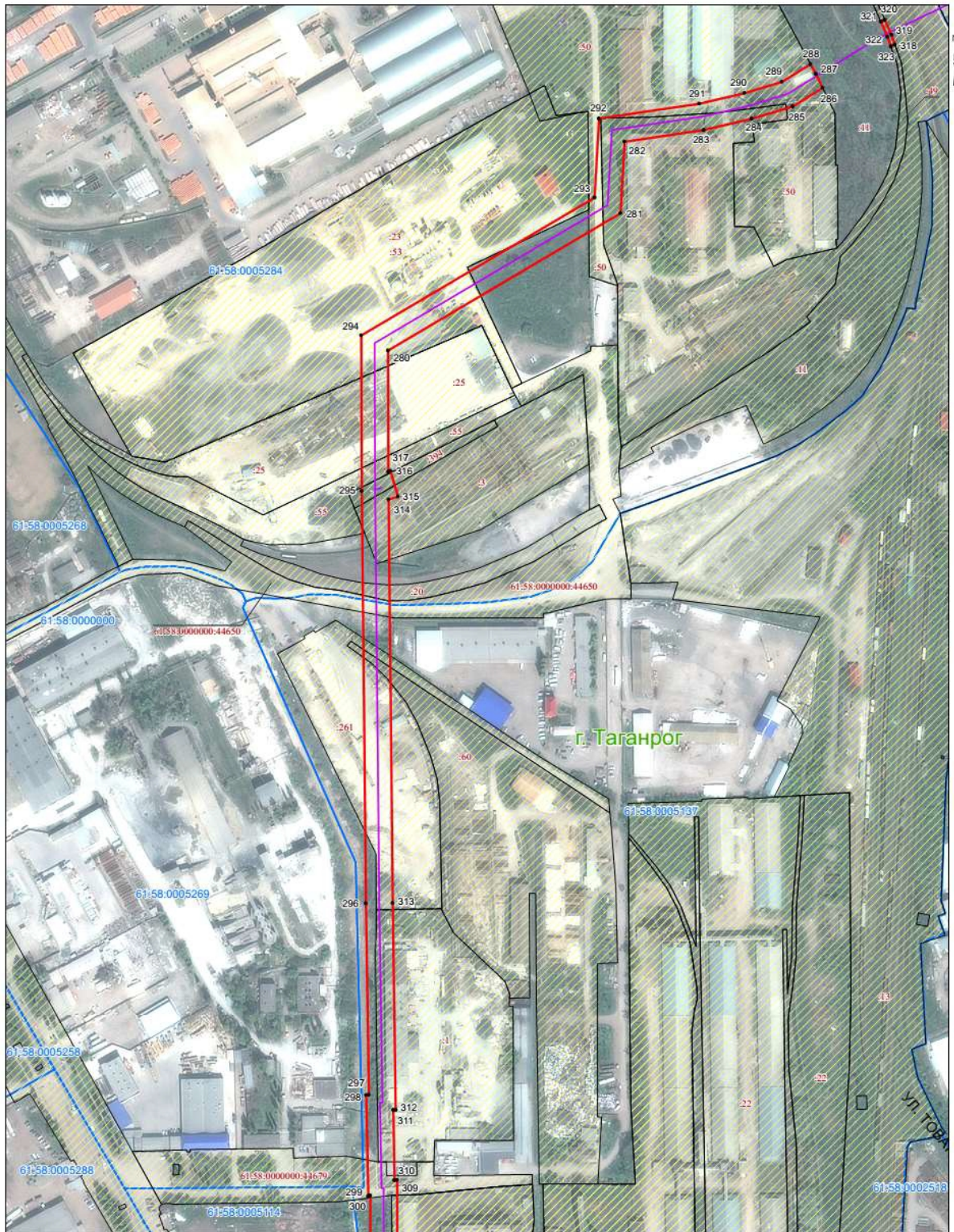
Используемые условные знаки и обозначения:

Масштаб 1:3 000

- 1 - характерные точки проектных границ публичного сервитута
- проектные границы публичного сервитута
- инженерное сооружение
- 2321 - границы и кадастровые номера земельных участков, сведения о которых содержатся в ЕГРН
- 61:26:0600015 - границы и кадастровые номера кадастровых кварталов, сведения о которых содержатся в ЕГРН
- г. Таганрог - наименование административно-территориального образования

Лист 3 из 9

### Схема расположения границ публичного сервитута



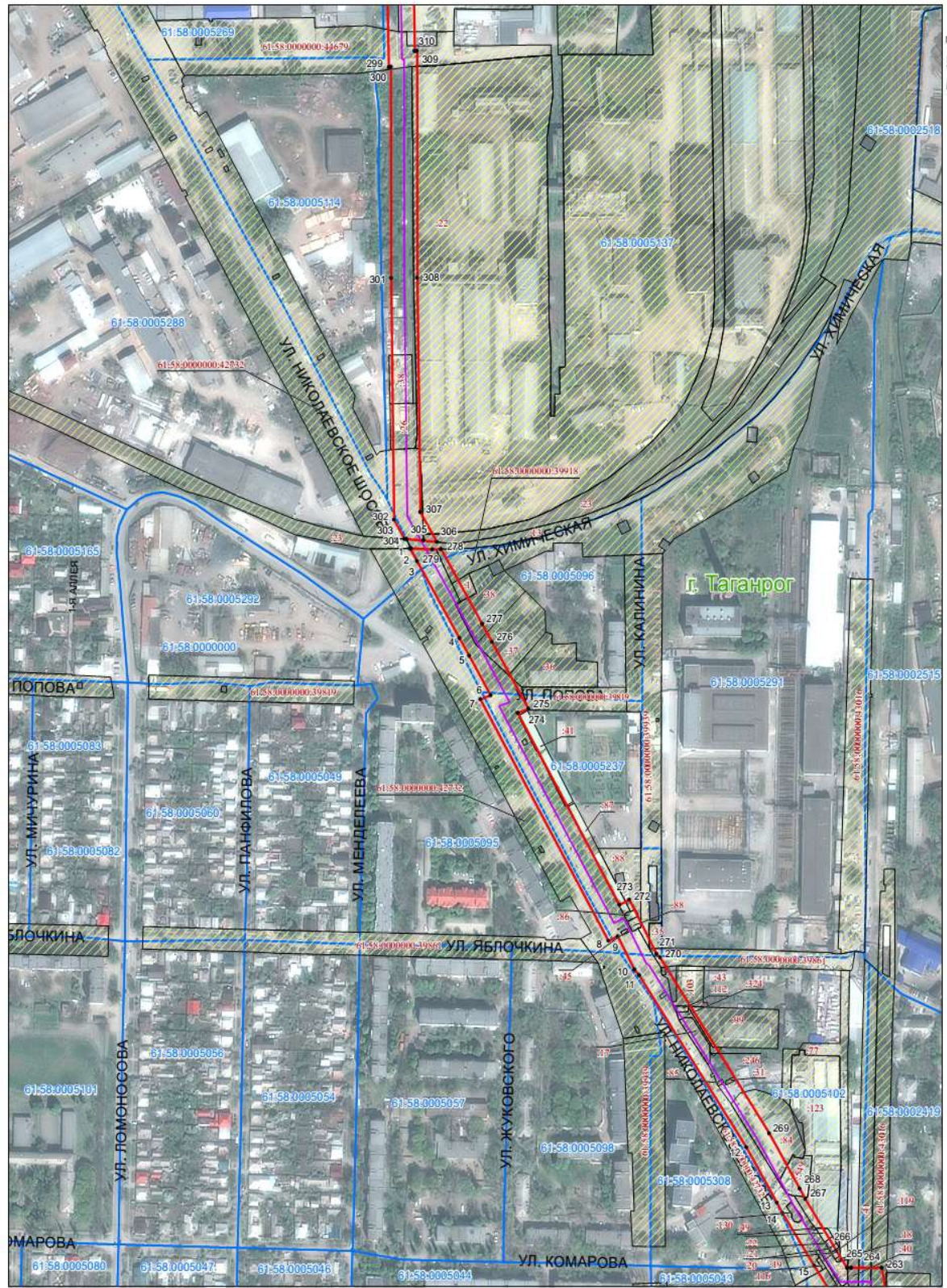
Используемые условные знаки и обозначения:

- 1 - характерные точки проектных границ публичного сервитута
- проектные границы публичного сервитута
- инженерное сооружение
- 2321 - границы и кадастровые номера земельных участков, сведения о которых содержатся в ЕГРН
- 61:26:0600015 - границы и кадастровые номера кадастровых кварталов, сведения о которых содержатся в ЕГРН
- г. Таганрог - наименование административно-территориального образования

Масштаб 1:3 000

Лист 4 из 9

### Схема расположения границ публичного сервитута

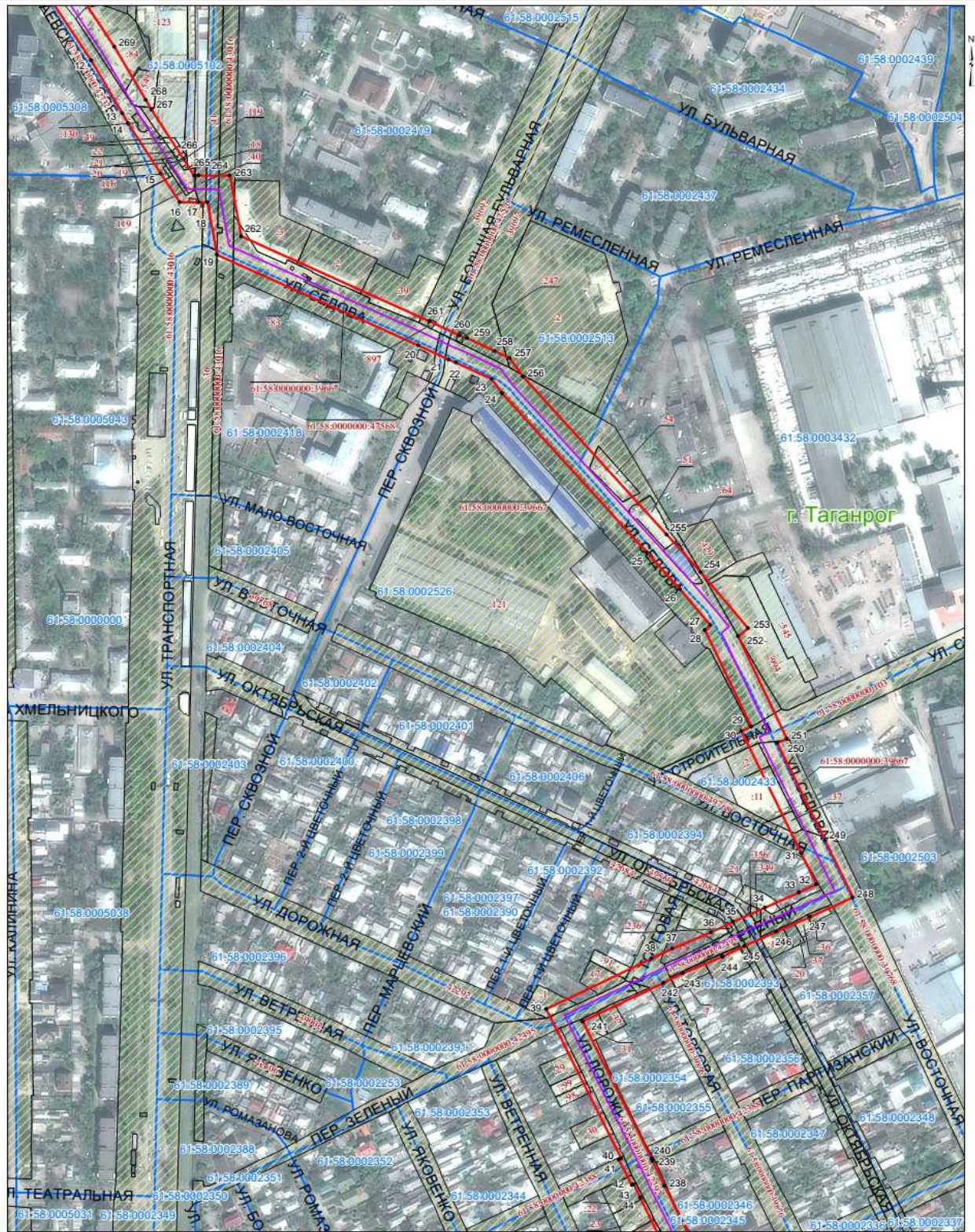


Используемые условные знаки и обозначения:

- 1 - характерные точки проектных границ публичного сервитута
- проектные границы публичного сервитута
- инженерное сооружение
- 2321 - границы и кадастровые номера земельных участков, сведения о которых содержатся в ЕГРН
- 61:26:0600015 - границы и кадастровые номера кадастровых кварталов, сведения о которых содержатся в ЕГРН
- г. Таганрог - наименование административно-территориального образования

Масштаб 1:3 000

## Схема расположения границ публичного сервитута



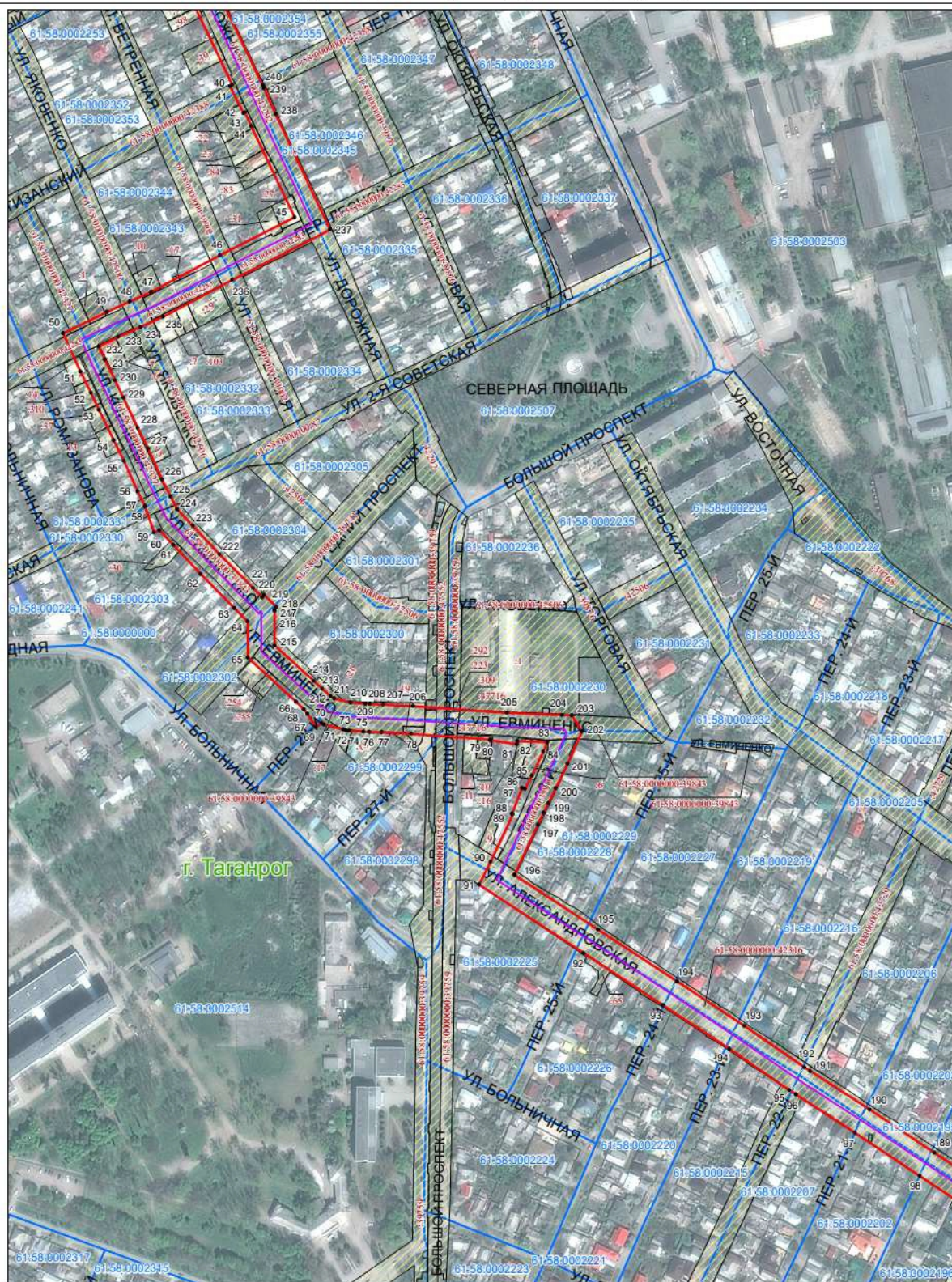
Используемые условные знаки и обозначения:

- 1 - характерные точки проектных границ публичного сервитута
- проектные границы публичного сервитута
- инженерное сооружение
- 2321 - границы и кадастровые номера земельных участков, сведения о которых содержатся в ЕГРН
- 61:26:0600015 - границы и кадастровые номера кадастровых кварталов, сведения о которых содержатся в ЕГРН
- г. Таганрог - наименование административно-территориального образования

Масштаб 1:3 000

Лист 6 из 9

### Схема расположения границ публичного сервитута



Используемые условные знаки и обозначения:

- 1 - характерные точки проектных границ публичного сервитута
- проектные границы публичного сервитута
- инженерное сооружение
- 2321 - границы и кадастровые номера земельных участков, сведения о которых содержатся в ЕГРН
- 61:26:0600015 - границы и кадастровые номера кадастровых кварталов, сведения о которых содержатся в ЕГРН
- г. Таганрог - наименование административно-территориального образования

Масштаб 1:3 000

## Схема расположения границ публичного сервитута



Используемые условные знаки и обозначения:

- 1 - характерные точки проектных границ публичного сервитута
- проектные границы публичного сервитута
- инженерное сооружение
- 2321 - границы и кадастровые номера земельных участков, сведения о которых содержатся в ЕГРН
- 61:26:0600015 - границы и кадастровые номера кадастровых кварталов, сведения о которых содержатся в ЕГРН
- г. Таганрог - наименование административно-территориального образования

Масштаб 1:3 000

### Схема расположения границ публичного сервитута



Начальник общего отдела  
Администрации города Таганрога

О.С. Каренко