

**РОССИЙСКАЯ ФЕДЕРАЦИЯ
РОСТОВСКАЯ ОБЛАСТЬ
МУНИЦИПАЛЬНОЕ ОБРАЗОВАНИЕ «ГОРОД ТАГАНРОГ»**

АДМИНИСТРАЦИЯ ГОРОДА ТАГАНРОГА

ПОСТАНОВЛЕНИЕ

07.10.2025

№ 2464

г. Таганрог

Об установлении публичного сервитута в отношении земель и земельных участков в целях эксплуатации и обслуживания линейного объекта «Самотечный коллектор № 31 (кадастровый номер 61:00:0000000:1053)» и его неотъемлемых технологических частей

В соответствии со статьей 23, главой VII Земельного кодекса Российской Федерации, статьей 3.6 Федерального закона от 25.10.2001 № 137-ФЗ «О введении в действие Земельного кодекса Российской Федерации», рассмотрев ходатайство муниципального унитарного предприятия «Управление «Водоканал» ОГРН 1026102579007 об установлении публичного сервитута, **постановляю:**

1. Установить публичный сервитут в интересах муниципального унитарного предприятия «Управление «Водоканал» ОГРН 1026102579007 сроком на 49 лет в отношении земель и земельных участков, указанных в приложении № 1, в целях эксплуатации и обслуживания линейного объекта «Самотечный коллектор № 31 (кадастровый номер 61:00:0000000:1053)» далее – линейный объект) и его неотъемлемых технологических частей.

2. Утвердить границы публичного сервитута, указанного в пункте 1 настоящего постановления, согласно приложению № 2.

3. Установить, что использование земельных участков (их частей) и (или) расположенных на них объектов недвижимого имущества в соответствии с их разрешенным использованием будет невозможно или существенно затруднено в связи с осуществлением сервитута во время предотвращения или устранения аварийных ситуаций, проведения текущего и капитального ремонтов, выполнение мероприятий по реконструкции и модернизации, продолжительность которых зависит от объема работ.

4. Считать публичный сервитут установленным со дня внесения сведений о нем в Единый государственный реестр недвижимости.

5. Владелец публичного сервитута обязан привести земельный участок в состояние, пригодное для его использования в соответствии с разрешенным использованием, в срок не позднее чем три месяца после завершения

строительства, капитального или текущего ремонта, реконструкции, эксплуатации, консервации, сноса инженерного сооружения, для размещения которого был установлен публичный сервитут.

6. Плата за публичный сервитут в соответствии с положениями статьи 3.6 Федерального закона от 25.10.2001 № 137-ФЗ «О введении в действие Земельного кодекса Российской Федерации» не устанавливается.

7. Комитету по управлению имуществом г. Таганрога в течение пяти рабочих дней со дня принятия постановления Администрации города Таганрога об установлении сервитута:

направить настоящее постановление об установлении публичного сервитута в Управление Федеральной службы государственной регистрации, кадастра картографии по Ростовской области;

направить муниципальному унитарному предприятию «Управление «Водоканал» настоящее постановление об установлении публичного сервитута.

8. Настоящее постановление подлежит официальному опубликованию, а также размещению на официальном портале Администрации города Таганрога в информационно-телекоммуникационной сети «Интернет» в течение пяти рабочих дней со дня его принятия.

9. Настоящее постановление вступает в силу со дня его принятия.

10. Контроль за исполнением настоящего постановления возложить на заместителя главы Администрации города Таганрога по вопросам архитектуры, строительства и муниципальной собственности Полянина А.С.

Глава города Таганрога

С.А. Камбулова

Приложение № 1
к постановлению
Администрации
города Таганрога
от №

ПЕРЕЧЕНЬ
земель и земельных участков, в отношении которых установлен
публичный сервитут

№ п/п	Кадастровый номер	Адрес или иное описание местоположения
1	61:00:0000000:1288	Ростовская область, р-н Неклиновский
2	61:58:0000000:104	Ростовская обл., г. Таганрог, дорога ул. Пархоменко (между Поляковское Шоссе и Мариупольское Шоссе)
3	61:58:0000000:39681	Ростовская обл., г. Таганрог, ул. Ломоносова
4	61:58:0000000:39688	Ростовская обл., г. Таганрог, ул. Комарова (между Николаевское Шоссе и ул. Вишневая)
5	61:58:0000000:39736	Ростовская обл., г. Таганрог, ул. Крайняя (между ул. Энергетическая и ул. Сергея Шило)
6	61:58:0000000:39745	Ростовская обл., г. Таганрог, ул. Богдана Хмельницкого (между ул. Транспортная и ул. Вишневая)
7	61:58:0000000:39756	Ростовская обл., г. Таганрог, ул. Сергея Шило (между ул. Транспортная и ул. Чехова)
8	61:58:0000000:39767	Ростовская обл., г. Таганрог, ул. Менделеева (между ул. Богдана Хмельницкого и Николаевское Шоссе)
9	61:58:0000000:39816	Ростовская обл., г. Таганрог, Поляковское Шоссе (между ул. Спортивная и ул. Галицкого)
10	61:58:0000000:39830	Ростовская обл., г. Таганрог, ул. Театральная (между ул. Транспортная и ул. Вишневая)
11	61:58:0000000:39848	Ростовская обл., г. Таганрог, ул. Фадеева (между ул. Чучева и ул. Сергея Шило)
12	61:58:0000000:39861	Ростовская обл., г. Таганрог, ул. Яблочкина (между ул. Транспортная и ул. Вишневая)
13	61:58:0000000:39930	Ростовская обл., г. Таганрог, ул. Циолковского (между ул. Калинина и ул. Вишневая)
14	61:58:0000000:39941	Ростовская обл., г. Таганрог, ул. Панфилова (между ул. Энергетическая и ул. Попова)
15	61:58:0000000:39950	Ростовская обл., г. Таганрог, ул. Энергетическая (между пер. Смирновский и ул. Сергея Шило)
16	61:58:0000000:42294	Ростовская обл., г. Таганрог, ул. Марии Питериной (между ул. Чучева и ул. Сергея Шило)
17	61:58:0000000:42298	Ростовская обл., г. Таганрог, ул. Лизы Володиной (между ул. Чучева и ул. Сергея Шило)
18	61:58:0000000:42315	Ростовская обл., г. Таганрог, Мариупольское Шоссе (между ул. Ломоносова и участком Мариупольское Шоссе, 5-1)
19	61:58:0000000:42532	Ростовская обл., г. Таганрог, ул. Промышленная (между ул. Чехова и ул. Сергея Шило)
20	61:58:0000000:42592	Ростовская обл., г. Таганрог, ул. Тихона Руденко (между ул. Чучева и ул. Сергея Шило)
21	61:58:0000000:42732	Ростовская обл., г. Таганрог, Николаевское Шоссе (между ул. Транспортная и границей города)
22	61:58:0000000:42778	Ростовская обл., г. Таганрог, ул. Чехова (между ул. Шевченко и границей города)
23	61:58:0000000:44679	Ростовская область, г. Таганрог, между Николаевское Шоссе и ул. Менделеева, 127-б

24	61:58:0000000:44711	Ростовская область, г. Таганрог, между ул. Ломоносова и Николаевское Шоссе
25	61:58:0000000:45616	Ростовская область, г. Таганрог, ул. Чучева (между ул. 2-я Энергетическая и границей города)
26	61:58:0000000:45632	Ростовская область, р-н Неклиновский
27	61:58:0000000:45633	Ростовская область, р-н Неклиновский
28	61:58:0000000:47819	Российская Федерация, Ростовская область, г. Таганрог, ул. Галицкого
29	61:58:0000000:99	Ростовская обл., г. Таганрог, ул. Ломоносова
30	61:58:0002501:65	Ростовская обл., г. Таганрог, Площадь Авиаторов, 1
31	61:58:0005046:411	Российская Федерация, Ростовская область, городской округ город Таганрог, город Таганрог, ул. Комарова, земельный участок 19
32	61:58:0005046:412	Российская Федерация, Ростовская область, городской округ город Таганрог, город Таганрог, ул. Панфилова, земельный участок 248
33	61:58:0005046:45	Ростовская обл., г. Таганрог, ул. Панфилова, 234
34	61:58:0005046:46	Местоположение установлено относительно ориентира, расположенного в границах участка. Почтовый адрес ориентира: Ростовская область, г. Таганрог, ул. Панфилова, д. 232
35	61:58:0005046:48	Ростовская область, г. Таганрог, ул. Панфилова, д. 228
36	61:58:0005046:52	Ростовская область, г. Таганрог, ул. Панфилова, д. 220
37	61:58:0005046:53	Ростовская обл., г. Таганрог, ул. Панфилова, 218 / ул. Циолковского, 23
38	61:58:0005047:22	Ростовская область, г. Таганрог, ул. Панфилова, д. 159
39	61:58:0005047:38	Ростовская обл., г. Таганрог, ул. Циолковского, дом 29
40	61:58:0005047:44	Ростовская обл., г. Таганрог, ул. Панфилова, 157
41	61:58:0005047:46	Ростовская обл., г. Таганрог, ул. Панфилова, 153
42	61:58:0005047:48	Ростовская обл., г. Таганрог, ул. Панфилова, 149
43	61:58:0005047:53	Ростовская область, г. Таганрог, ул. Панфилова, 137
44	61:58:0005047:71	Ростовская обл., г. Таганрог, ул. Панфилова, 155
45	61:58:0005049:155	Ростовская обл., г. Таганрог, ул. Яблочкина, 10-а/91
46	61:58:0005049:156	Ростовская обл., г. Таганрог, ул. Яблочкина, 10-б / ул. Менделеева, 91
47	61:58:0005049:172	347913, Российская Федерация, Ростовская область, г. Таганрог, ул. Яблочкина, 12
48	61:58:0005049:173	347913, Российская Федерация, Ростовская область, г. Таганрог, ул. Яблочкина, 12а
49	61:58:0000000:4	Ростовская обл., г. Таганрог, ш. Мариупольское, ул. Пархоменко, ул. Энергетическая, ул. Спортивная, ул. Инструментальная, (тер. ОАО Таганрогский Комбайновый завод), ул. Мичурина, ул. Химическая, Марцевский треугольник, ул. Инициативная
50	61:58:0005049:42	Ростовская обл., г. Таганрог, ул. Менделеева, 95
51	61:58:0005049:43	Ростовская обл., г. Таганрог, ул. Менделеева, 93
52	61:58:0005049:44	Ростовская обл., г. Таганрог, ул. Менделеева, 113/ ул. Попова, 33
53	61:58:0005049:49	Ростовская обл., г. Таганрог, ул. Менделеева, 101
54	61:58:0005054:12	Ростовская обл., г. Таганрог, ул. Панфилова, 274
55	61:58:0005054:39	Ростовская обл., г. Таганрог, ул. Панфилова, 280/ ул. Яблочкина, 31
56	61:58:0005054:42	Ростовская обл., г. Таганрог, ул. Панфилова, 272
57	61:58:0005054:43	Ростовская обл., г. Таганрог, ул. Панфилова, 270
58	61:58:0005054:49	Ростовская область, г. Таганрог, ул. Панфилова, д. 256
59	61:58:0005054:5	Ростовская обл., г. Таганрог, ул. Панфилова, 260
60	61:58:0005054:50	Ростовская обл., г. Таганрог, ул. Панфилова, 254
61	61:58:0005056:21	Ростовская обл., г. Таганрог, ул. Панфилова, 193
62	61:58:0005056:31	Ростовская область, г. Таганрог, ул. Панфилова, 173
63	61:58:0005056:40	Ростовская область, г. Таганрог, ул. Панфилова, 195
64	61:58:0005056:46	Ростовская область, г. Таганрог, ул. Панфилова, д. 183
65	61:58:0005056:48	Ростовская обл., г. Таганрог, ул. Панфилова, 179
66	61:58:0005056:50	Ростовская обл., г. Таганрог, ул. Панфилова, 171
67	61:58:0005056:51	Ростовская обл., г. Таганрог, ул. Панфилова, 169/ ул. Комарова, 22

68	61:58:0005057:4	Ростовская обл., г. Таганрог, ул. Менделеева, 16
69	61:58:0005061:1	Ростовская обл., г. Таганрог, ул. Сергея Шило, 209
70	61:58:0005061:4	Ростовская обл., г. Таганрог, ул. Сергея Шило, 209-а
71	61:58:0005062:10	Ростовская обл., г. Таганрог, ул. Крайняя, 16
72	61:58:0005062:12	Ростовская обл., г. Таганрог, ул. Промышленная, 23
73	61:58:0005062:3	Ростовская область, г. Таганрог, ул. Энергетическая, 224
74	61:58:0005062:340	Ростовская область, г. Таганрог, ул. Промышленная, 25
75	61:58:0005063:15	Ростовская область, г. Таганрог, ул. Ломоносова, д. 51
76	61:58:0005063:31	Ростовская обл., г. Таганрог
77	61:58:0005063:32	Ростовская обл., г. Таганрог, ул. Промышленная, 38
78	61:58:0005063:74	Ростовская обл., г. Таганрог, ул. Промышленная, 36
79	61:58:0005076:2	Ростовская обл., г. Таганрог, ул. Чехова, 318-а
80	61:58:0005076:27	Ростовская обл., г. Таганрог, ул. Чехова, 316
81	61:58:0005076:29	Ростовская обл., г. Таганрог
82	61:58:0005076:30	Ростовская обл., г. Таганрог
83	61:58:0005076:62	Ростовская область, г. Таганрог, ул. Чехова, 316-а
84	61:58:0005077:25	Ростовская обл., г. Таганрог, ул. Чехова, 310
85	61:58:0005080:1	Ростовская область, г. Таганрог, ул. Ломоносова, д. 119
86	61:58:0005092:134	Ростовская обл., г. Таганрог, ул. Ломоносова, 73
87	61:58:0005092:136	Ростовская обл., г. Таганрог, ул. Ломоносова, 77
88	61:58:0005092:137	Ростовская обл., г. Таганрог, ул. Ломоносова, 79
89	61:58:0005092:138	Ростовская область, г. Таганрог, ул. Ломоносова, д. 83
90	61:58:0005092:139	Ростовская обл., г. Таганрог, ул. Ломоносова, 85
91	61:58:0005092:140	Ростовская область, г. Таганрог, ул. Ломоносова, д. 87
92	61:58:0005092:141	Ростовская область, г. Таганрог, ул. Ломоносова, д. 89
93	61:58:0005092:142	Ростовская область, г. Таганрог, ул. Ломоносова, д. 91
94	61:58:0005092:146	Ростовская обл., г. Таганрог, ул. Ломоносова, 93
95	61:58:0005092:147	Ростовская обл., г. Таганрог, ул. Театральная, 30
96	61:58:0005092:149	Ростовская обл., г. Таганрог, ул. Ломоносова, 75
97	61:58:0005092:7	Ростовская обл., г. Таганрог, ул. Ломоносова, 81
98	61:58:0005095:13	Ростовская обл., г. Таганрог, ул. Попова, 29
99	61:58:0005095:14	Ростовская обл., г. Таганрог, ул. Менделеева, 20
100	61:58:0005095:32	Ростовская обл., г. Таганрог, ул. Менделеева, 18
101	61:58:0005095:36	Ростовская обл., г. Таганрог, около ул. Попова, 29
102	61:58:0005105:1	Ростовская обл., г. Таганрог, ул. Ломоносова, 95
103	61:58:0005105:2	Ростовская обл., г. Таганрог
104	61:58:0005114:276	Российская Федерация, Ростовская область, городской округ город Таганрог, город Таганрог, улица Николаевское Шоссе, земельный участок 1б
105	61:58:0005114:277	Российская Федерация, Ростовская область, городской округ город Таганрог, город Таганрог, улица Николаевское Шоссе, земельный участок 1в
106	61:58:0005114:29	Ростовская обл., г. Таганрог, Николаевское Шоссе, 8
107	61:58:0005114:30	Ростовская обл., г. Таганрог, ул. Николаевское Шоссе, 8-б
108	61:58:0005114:35	Местоположение установлено относительно ориентира, расположенного в границах участка. Почтовый адрес ориентира: Ростовская обл., г. Таганрог
109	61:58:0005114:61	Ростовская область, г. Таганрог, Николаевское шоссе, 1
110	61:58:0005116:11	Ростовская обл., г. Таганрог, ул. Чехова, 331-1
111	61:58:0005116:2	Ростовская обл., г. Таганрог, ул. Чехова, 329
112	61:58:0005116:7	Ростовская обл., г. Таганрог
113	61:58:0005116:8	Ростовская обл., г. Таганрог
114	61:58:0005116:80	Ростовская обл., г. Таганрог, ул. Чехова, 331
115	61:58:0005137:26	Ростовская обл., г. Таганрог

116	61:58:0005137:38	Ростовская обл., г. Таганрог, Николаевское Шоссе, 8-2
117	61:58:0005138:1130	Ростовская область, г. Таганрог, от ул. Ломоносова, 53 до ул. Ломоносова, 57 со стороны ул. Ломоносова
118	61:58:0005138:1136	Ростовская область, г. Таганрог, от ул. Ломоносова до ул. Ломоносова, 55
119	61:58:0005138:1141	Ростовская область, г. Таганрог, от ул. Ломоносова до ул. Ломоносова, 53
120	61:58:0005138:1408	Российская Федерация Ростовская область, городской округ город Таганрог, город Таганрог, ул. Ломоносова, земельный участок 57б
121	61:58:0005138:1409	Российская Федерация, Ростовская область, городской округ Город Таганрог, город Таганрог, ул. Ломоносова, земельный участок 57а
122	61:58:0005138:24	Ростовская обл., г. Таганрог
123	61:58:0005138:26	Ростовская обл., г. Таганрог
124	61:58:0005138:33	Ростовская обл., г. Таганрог, ул. Ломоносова, 53
125	61:58:0005138:87	Местоположение установлено относительно ориентира, расположенного в границах участка. Почтовый адрес ориентира: Ростовская обл., г. Таганрог
126	61:58:0005138:88	Ростовская обл., г. Таганрог, ул. Ломоносова, 53-б
127	61:58:0005138:91	Ростовская обл., г. Таганрог, ул. Ломоносова, 57-г
128	61:58:0005210:106	Ростовская обл., г. Таганрог, ул. Пархоменко, 7-1
129	61:58:0005210:110	Ростовская обл., г. Таганрог
130	61:58:0005210:111	Ростовская обл., г. Таганрог
131	61:58:0005210:1215	Ростовская обл., г. Таганрог, около ул. Чехова, 322-2
132	61:58:0005210:133	Ростовская обл., г. Таганрог
133	61:58:0005210:151	Ростовская обл., г. Таганрог, около ул. Ленина, 134 / ул. Дзержинского
134	61:58:0005210:18	Ростовская обл., г. Таганрог, ул. Чехова, 324
135	61:58:0005210:181	Ростовская обл., г. Таганрог, ул. Чехова, 320
136	61:58:0005210:182	Ростовская обл., г. Таганрог
137	61:58:0005210:189	Ростовская обл., г. Таганрог, ул. Чехова, 320-6
138	61:58:0005210:194	Ростовская обл., г. Таганрог, ул. Чехова, 324
139	61:58:0005210:195	Ростовская обл., г. Таганрог, ул. Пархоменко, 5-а
140	61:58:0005210:196	Ростовская обл., г. Таганрог, ул. Пархоменко, 5-1
141	61:58:0005210:2280	Ростовская обл., г. Таганрог, от ул. Чехова до ул. Чехова, 322-а, со стороны ул. Чехова, 324
142	61:58:0005210:2332	Российская Федерация, Ростовская область, г. Таганрог, ул. Чехова, 320к
143	61:58:0005210:2334	347939, Российская Федерация, Ростовская область, г. Таганрог, ул. Чехова, 320в
144	61:58:0005210:2335	347939, Российская Федерация, Ростовская область, г. Таганрог, ул. Чехова, 320д
145	61:58:0005210:2379	Ростовская область, г. Таганрог, от ул. Чехова, 324 до ул. Сергея Шило, 241
146	61:58:0005210:27	Ростовская обл., г. Таганрог, ул. Чехова, 322-2
147	61:58:0000000:3	Ростовская обл., г. Таганрог, ул. Пархоменко, ш. Мариупольское, ш. Северо-Западное (территория испытательного полигона СПТУ 81)
148	61:58:0005210:48	Ростовская область, г. Таганрог, ул. Чехова, 320-б
149	61:58:0005210:6	Ростовская обл., г. Таганрог, ул. Чехова, 320-5
150	61:58:0005210:79	Ростовская обл., г. Таганрог
151	61:58:0005210:82	Ростовская обл., г. Таганрог, ул. Чехова, 320-1
152	61:58:0005210:83	Ростовская обл., г. Таганрог, ул. Чехова, 320-2
153	61:58:0005210:84	Ростовская обл., г. Таганрог, ул. Чехова, 320-3
154	61:58:0005210:85	Ростовская обл., г. Таганрог, ул. Чехова, 320-4
155	61:58:0005210:9	Ростовская обл., г. Таганрог, ул. Чехова, 322
156	61:58:0005211:106	Ростовская обл., г. Таганрог
157	61:58:0005211:114	Ростовская обл., г. Таганрог, около ул. Чехова, 336
158	61:58:0005211:32	Ростовская область, г. Таганрог, ул. Чехова, 360

159	61:58:0005211:3398	Ростовская область, г. Таганрог, около ул. Чехова, 344-1
160	61:58:0005211:3419	347939, Российская Федерация, Ростовская область, городской округ город Таганрог, Таганрог город, ул. Чехова, 340в
161	61:58:0005211:3426	Ростовская область, г. Таганрог, ул. Сергея Шило (между ул. Транспортная и ул. Чехова)
162	61:58:0005211:4019	Ростовская обл., г. Таганрог, ул. Чехова, 344
163	61:58:0005211:73	Ростовская обл., г. Таганрог
164	61:58:0005255:44	Ростовская обл., г. Таганрог
165	61:58:0005255:46	Ростовская обл., г. Таганрог, ул. Чехова, 318
166	61:58:0005269:5	Ростовская обл., г. Таганрог, ул. Менделеева, 125
167	61:58:0005272:110	Ростовская обл., г. Таганрог, ул. Чехова, 339-1
168	61:58:0005272:134	Ростовская обл., г. Таганрог, около ул. Чехова, 335
169	61:58:0005272:165	Ростовская обл., г. Таганрог, около ул. Чехова, 335
170	61:58:0005272:40	Ростовская обл., г. Таганрог, ул. Чехова, 339-а
171	61:58:0005272:47	Ростовская область, г. Таганрог, ул. Чехова, д. 335-а
172	61:58:0005272:57	Ростовская обл., г. Таганрог
173	61:58:0005272:64	Ростовская обл., г. Таганрог
174	61:58:0005272:77	Ростовская обл., г. Таганрог
175	61:58:0005273:151	Ростовская обл., г. Таганрог, ул. Галицкого
176	61:58:0005273:17	Ростовская обл., г. Таганрог, ул. Галицкого, 8
177	61:58:0005273:180	Ростовская область, г. Таганрог, ул. Галицкого, 10
178	61:58:0005273:23	Ростовская обл., г. Таганрог, ул. Галицкого, 2
179	61:58:0005273:263	Ростовская область, г. Таганрог, Поляковское Шоссе, 34
180	61:58:0005273:279	Ростовская область, г. Таганрог, ул. Галицкого, 10
181	61:58:0005273:294	Ростовская область, г. Таганрог, около ул. Галицкого, 10
182	61:58:0005273:297	Ростовская область, р-н Неклиновский
183	61:58:0005273:298	Ростовская область, р-н Неклиновский
184	61:58:0005273:299	Ростовская область, р-н Неклиновский
185	61:58:0005273:300	Ростовская область, г. Таганрог, ул. Поляковское Шоссе, 34
186	61:58:0005273:301	Ростовская область, г. Таганрог, ул. Поляковское Шоссе, 34
187	61:58:0005273:576	Ростовская область, городской округ город Таганрог, город Таганрог, ул. Галицкого
188	61:58:0005273:578	Ростовская область, городской округ город Таганрог, город Таганрог, ул. Галицкого
189	61:58:0005273:531	Ростовская область, г. Таганрог, ул. Галицкого
190	61:58:0005273:538	Российская Федерация, Ростовская область, городской округ город Таганрог, город Таганрог, ул. Чучева, земельный участок 61
191	61:58:0005273:545	Российская Федерация, Ростовская область, г. Таганрог, ул. Поляковское Шоссе
192	61:58:0005273:559	Ростовская область, г. Таганрог, ул. Галицкого
193	61:58:0005273:562	Российская Федерация, Ростовская область, городской округ город Таганрог, город Таганрог, ул. Галицкого, земельный участок 9г
194	61:58:0005273:563	Российская Федерация, Ростовская область, г. Таганрог, ул. Галицкого
195	61:58:0005273:565	Российская Федерация, Ростовская область, г. Таганрог
196	61:58:0005273:566	Российская Федерация, Ростовская область, г. Таганрог
197	61:58:0005273:65	Ростовская область, г. Таганрог, ул. Галицкого, 4
198	61:58:0005276:100	Ростовская обл., г. Таганрог, ул. Ломоносова, 65
199	61:58:0005276:105	Ростовская область, г. Таганрог, ул. Ломоносова, 69-в
200	61:58:0005276:115	347932, Российская Федерация, Ростовская область, г. Таганрог, ул. Ломоносова, 65г
201	61:58:0005276:117	Ростовская область, г. Таганрог, ул. Ломоносова
202	61:58:0005276:118	Ростовская область, г. Таганрог, ул. Ломоносова
203	61:58:0005276:119	Ростовская область, г. Таганрог, ул. Ломоносова
204	61:58:0005276:121	Ростовская область, г. Таганрог, ул. Ломоносова
205	61:58:0005276:122	Ростовская область, г. Таганрог, ул. Ломоносова

206	61:58:0005276:123	347932, Российская Федерация, Ростовская область, городской округ город Таганрог, Таганрог город, ул. Ломоносова, 69/7
207	61:58:0005276:124	347932, Российская Федерация, Ростовская область, городской округ город Таганрог, Таганрог город, ул. Ломоносова, 69/10
208	61:58:0005276:129	Российская Федерация, Ростовская область, городской округ город Таганрог, город Таганрог, ул. Ломоносова, земельный участок 69
209	61:58:0005276:16	Ростовская область, г. Таганрог, ул. Ломоносова, д. 65-1
210	61:58:0005276:341	Ростовская обл., г. Таганрог, ул. 2-я Советская
211	61:58:0005276:42	Ростовская обл., г. Таганрог
212	61:58:0005276:45	Ростовская область, г. Таганрог, ул. Ломоносова, д. 69-1
213	61:58:0005276:50	Ростовская область, г. Таганрог, ул. Ломоносова, 69-а
214	61:58:0005281:112	Ростовская обл., г. Таганрог, ул. Чехова, 355-1
215	61:58:0005281:15	Ростовская обл., г. Таганрог, ул. Чехова, 359-а
216	61:58:0005281:16	Ростовская обл., г. Таганрог, ул. Чехова, 361-а
217	61:58:0005281:272	Ростовская обл., г. Таганрог
218	61:58:0005281:273	Ростовская обл., г. Таганрог
219	61:58:0005281:287	Ростовская область, г. Таганрог, ул. Чехова, д. 365
220	61:58:0005281:3061	Ростовская обл., г. Таганрог, около ул. Чехова (конечная остановка около ул. Галицкого)
221	61:58:0005281:3062	Ростовская обл., г. Таганрог, около ул. Чехова, 355
222	61:58:0005281:314	Ростовская обл., г. Таганрог, ул. Чехова, 355
223	61:58:0005281:3142	Ростовская обл., г. Таганрог, ул. Чехова, 375
224	61:58:0005281:3144	Ростовская обл., г. Таганрог, ул. Чехова, 373
225	61:58:0005281:317	Ростовская обл., г. Таганрог, ул. Чехова, 379
226	61:58:0005281:33	Ростовская обл., г. Таганрог, ул. Чехова, 357-а
227	61:58:0005281:38	Ростовская обл., г. Таганрог, ул. Чехова, 363-1
228	61:58:0005281:40	Российская Федерация, Ростовская область, городской округ город Таганрог, город Таганрог, улица Чехова, земельный участок 355а
229	61:58:0005281:4520	Ростовская область, г. Таганрог, от ул. Чехова до ул. Чехова, 353-1
230	61:58:0005281:4770	Российская Федерация, Ростовская область, г. Таганрог, ул. Галицкого, 12
231	61:58:0005281:4771	347900, Российская Федерация, Ростовская область, г. Таганрог, ул. Галицкого 16
232	61:58:0005281:5476	Российская Федерация, Ростовская область, городской округ город Таганрог, город Таганрог, улица Чехова, земельный участок 375в
233	61:58:0005281:5485	Ростовская область, р-н Неклиновский
234	61:58:0005281:5486	Ростовская область, р-н Неклиновский
235	61:58:0005281:6183	Ростовская область, г. Таганрог, ул. Чехова
236	61:58:0005281:6184	Российская Федерация, Ростовская область, городской округ город Таганрог, город Таганрог, ул. Чехова, земельный участок 381
237	61:58:0005281:6185	Ростовская область, г. Таганрог, ул. Чехова
238	61:58:0005281:6812	Ростовская обл., г. Таганрог, ул. Чехова (между ул. Шевченко и границей города)
239	61:58:0005281:7118	Ростовская область, городской округ город Таганрог, город Таганрог, ул. Чехова, земельный участок 381
240	61:58:0005288:17	Ростовская обл., г. Таганрог, ул. Менделеева, 117-4
241	61:58:0005288:21	Ростовская область, г. Таганрог, ул. Менделеева, д. 117-3
242	61:58:0005292:6	Ростовская обл., г. Таганрог, ул. Менделеева, 115
243	61:58:0005292:9	Ростовская обл., г. Таганрог, ул. Менделеева, 115
244	61:58:0002501	Ростовская область, г. Таганрог
245	61:58:0005026	Ростовская область, г. Таганрог
246	61:58:0005040	Ростовская область, г. Таганрог
247	61:58:0005041	Ростовская область, г. Таганрог
248	61:58:0005046	Ростовская область, г. Таганрог
249	61:58:0005047	Ростовская область, г. Таганрог
250	61:58:0005049	Ростовская область, г. Таганрог

251	61:58:0005053	Ростовская область, г. Таганрог
252	61:58:0005054	Ростовская область, г. Таганрог
253	61:58:0005056	Ростовская область, г. Таганрог
254	61:58:0005060	Ростовская область, г. Таганрог
255	61:58:0005062	Ростовская область, г. Таганрог
256	61:58:0005063	Ростовская область, г. Таганрог
257	61:58:0005076	Ростовская область, г. Таганрог
258	61:58:0005077	Ростовская область, г. Таганрог
259	61:58:0005078	Ростовская область, г. Таганрог
260	61:58:0005079	Ростовская область, г. Таганрог
261	61:58:0005080	Ростовская область, г. Таганрог
262	61:58:0005114	Ростовская область, г. Таганрог
263	61:58:0005116	Ростовская область, г. Таганрог
264	61:58:0005137	Ростовская область, г. Таганрог
265	61:58:0005138	Ростовская область, г. Таганрог
266	61:58:0005210	Ростовская область, г. Таганрог
267	61:58:0005211	Ростовская область, г. Таганрог
268	61:58:0005255	Ростовская область, г. Таганрог
269	61:58:0005269	Ростовская область, г. Таганрог
270	61:58:0005272	Ростовская область, г. Таганрог
271	61:58:0005273	Ростовская область, г. Таганрог
272	61:58:0005276	Ростовская область, г. Таганрог
273	61:58:0005281	Ростовская область, г. Таганрог
274	61:58:0005288	Ростовская область, г. Таганрог

Начальник общего отдела
Администрации города Таганрога

О.С. Каренко

Приложение № 2
к постановлению
Администрации
города Таганрога
от №

ОПИСАНИЕ МЕСТОПОЛОЖЕНИЯ ГРАНИЦ

Публичный сервитут в отношении земель и земельных участков в целях эксплуатации и обслуживания линейного объекта «Самотечный коллектор № 31 (кадастровый номер 61:00:0000000:1053)» и его неотъемлемых технологических частей

Сведения об объекте		
№ п/п	Характеристики объекта	Описание характеристик
1	2	3
1	Местоположение объекта	Ростовская область, г. Таганрог
2	Площадь объекта ± величина погрешности определения площади (P ± Дельта P)	329075 ± 201 кв. м
3	Иные характеристики объекта	<p>Публичный сервитут устанавливается в целях эксплуатации и обслуживания линейного объекта «Самотечный коллектор № 31 (кадастровый номер 61:00:0000000:1053)» и его неотъемлемых технологических частей. Сроком на 49 лет.</p> <p>Правообладатель: Муниципальное унитарное предприятие «Управление «Водоканал», ОГРН 1026102579007, ИНН 6154051373, адрес: 347923, Ростовская область, г. Таганрог, ул. Прохладная, д. 2. Адрес электронной почты: vodokanal.taganrog@mail.ru</p>

(наименование объекта, местоположение границ которого описано (далее – объект)

Раздел 1

Раздел 2

Сведение о местоположении границ объекта					
1. Система координат: 61.1					
2. Сведения о характерных точках границ объекта					
Обозначение характерных точек границ	Координаты, м		Метод определения координат характерной точки	Средняя квадратическая погрешность положения характерной точки (M _t), м	Описание обозначения точки на местности (при наличии)
	X	Y			
1	2	3	4	5	6
1	424343,47	1368009,23	Аналитический метод	Mt - 0,10	-
2	424343,58	1368012,23	Аналитический метод	Mt - 0,10	-
3	424383,22	1368010,77	Аналитический метод	Mt - 0,10	-
4	424429,32	1368011,02	Аналитический метод	Mt - 0,10	-
5	424446,77	1368011,26	Аналитический метод	Mt - 0,10	-
6	424483,05	1368011,03	Аналитический метод	Mt - 0,10	-
7	424501,55	1368010,91	Аналитический метод	Mt - 0,10	-
8	424501,31	1367973,91	Аналитический метод	Mt - 0,10	-
9	424482,81	1367974,03	Аналитический метод	Mt - 0,10	-
10	424446,91	1367974,26	Аналитический метод	Mt - 0,10	-
11	424429,68	1367974,02	Аналитический метод	Mt - 0,10	-
12	424382,64	1367973,77	Аналитический метод	Mt - 0,10	-

13	424342,22	1367975,25	Аналитический метод	Mt - 0,10	-
14	424342,33	1367978,25	Аналитический метод	Mt - 0,10	-
15	424332,37	1367978,62	Аналитический метод	Mt - 0,10	-
16	424281,71	1367980,00	Аналитический метод	Mt - 0,10	-
17	424187,70	1367981,23	Аналитический метод	Mt - 0,10	-
18	424159,13	1367981,80	Аналитический метод	Mt - 0,10	-
19	424138,89	1367982,06	Аналитический метод	Mt - 0,10	-
20	424110,41	1367983,39	Аналитический метод	Mt - 0,10	-
21	424110,27	1367980,39	Аналитический метод	Mt - 0,10	-
22	424094,21	1367981,13	Аналитический метод	Mt - 0,10	-
23	424085,01	1367982,27	Аналитический метод	Mt - 0,10	-
24	424068,74	1367973,40	Аналитический метод	Mt - 0,10	-
25	424045,28	1367974,20	Аналитический метод	Mt - 0,10	-
26	424043,27	1367983,51	Аналитический метод	Mt - 0,10	-
27	424041,41	1368011,36	Аналитический метод	Mt - 0,10	-
28	424059,90	1368010,72	Аналитический метод	Mt - 0,10	-
29	424077,75	1368020,45	Аналитический метод	Mt - 0,10	-
30	424097,35	1368018,03	Аналитический метод	Mt - 0,10	-
31	424111,98	1368017,35	Аналитический метод	Mt - 0,10	-
32	424111,84	1368014,35	Аналитический метод	Mt - 0,10	-
33	424139,81	1368013,06	Аналитический метод	Mt - 0,10	-
34	424159,65	1368012,80	Аналитический метод	Mt - 0,10	-
35	424188,22	1368012,23	Аналитический метод	Mt - 0,10	-
36	424282,33	1368011,00	Аналитический метод	Mt - 0,10	-
37	424333,37	1368009,60	Аналитический метод	Mt - 0,10	-
1	424343,47	1368009,23	Аналитический метод	Mt - 0,10	-
38	424034,72	1367974,56	Аналитический метод	Mt - 0,10	-
39	424027,40	1367974,81	Аналитический метод	Mt - 0,10	-
40	424003,08	1367972,83	Аналитический метод	Mt - 0,10	-
41	424002,83	1367975,82	Аналитический метод	Mt - 0,10	-
42	424001,94	1367975,74	Аналитический метод	Mt - 0,10	-
43	423996,64	1367974,08	Аналитический метод	Mt - 0,10	-
44	423953,43	1367970,83	Аналитический метод	Mt - 0,10	-
45	423906,52	1367982,51	Аналитический метод	Mt - 0,10	-
46	423897,70	1367968,99	Аналитический метод	Mt - 0,10	-
47	423847,42	1367967,75	Аналитический метод	Mt - 0,10	-
48	423817,46	1367966,92	Аналитический метод	Mt - 0,10	-
49	423817,41	1367968,42	Аналитический метод	Mt - 0,10	-
50	423744,71	1367966,42	Аналитический метод	Mt - 0,10	-
51	423723,13	1367965,77	Аналитический метод	Mt - 0,10	-
52	423724,08	1367923,19	Аналитический метод	Mt - 0,10	-
53	423725,13	1367864,77	Аналитический метод	Mt - 0,10	-
54	423659,66	1367861,36	Аналитический метод	Mt - 0,10	-
55	423585,41	1367859,74	Аналитический метод	Mt - 0,10	-
56	423396,66	1367854,18	Аналитический метод	Mt - 0,10	-
57	423396,60	1367857,18	Аналитический метод	Mt - 0,10	-
58	423364,65	1367856,54	Аналитический метод	Mt - 0,10	-
59	423257,80	1367854,56	Аналитический метод	Mt - 0,10	-
60	423220,52	1367853,41	Аналитический метод	Mt - 0,10	-
61	423220,74	1367837,38	Аналитический метод	Mt - 0,10	-
62	423219,24	1367837,36	Аналитический метод	Mt - 0,10	-
63	423219,97	1367785,23	Аналитический метод	Mt - 0,10	-
64	423220,75	1367748,04	Аналитический метод	Mt - 0,10	-
65	423110,08	1367744,80	Аналитический метод	Mt - 0,10	-
66	423056,53	1367742,99	Аналитический метод	Mt - 0,10	-
67	423009,26	1367740,73	Аналитический метод	Mt - 0,10	-
68	423000,43	1367737,72	Аналитический метод	Mt - 0,10	-
69	422946,19	1367735,93	Аналитический метод	Mt - 0,10	-
70	422946,24	1367734,43	Аналитический метод	Mt - 0,10	-
71	422936,04	1367734,10	Аналитический метод	Mt - 0,10	-
72	422875,93	1367732,26	Аналитический метод	Mt - 0,10	-
73	422799,36	1367730,61	Аналитический метод	Mt - 0,10	-
74	422726,26	1367727,86	Аналитический метод	Mt - 0,10	-
75	422619,25	1367724,82	Аналитический метод	Mt - 0,10	-
76	422616,03	1367724,62	Аналитический метод	Mt - 0,10	-
77	422616,06	1367724,13	Аналитический метод	Mt - 0,10	-
78	422561,67	1367720,77	Аналитический метод	Mt - 0,10	-

79	422472,01	1367717,84	Аналитический метод	Mt - 0,10	-
80	422392,04	1367715,88	Аналитический метод	Mt - 0,10	-
81	422324,50	1367713,94	Аналитический метод	Mt - 0,10	-
82	422262,68	1367712,55	Аналитический метод	Mt - 0,10	-
83	422154,99	1367710,08	Аналитический метод	Mt - 0,10	-
84	422145,27	1367709,81	Аналитический метод	Mt - 0,10	-
85	422145,21	1367711,81	Аналитический метод	Mt - 0,10	-
86	422087,28	1367710,21	Аналитический метод	Mt - 0,10	-
87	422078,88	1367710,02	Аналитический метод	Mt - 0,10	-
88	422030,73	1367710,46	Аналитический метод	Mt - 0,10	-
89	422012,50	1367710,04	Аналитический метод	Mt - 0,10	-
90	422012,63	1367704,54	Аналитический метод	Mt - 0,10	-
91	421959,33	1367703,31	Аналитический метод	Mt - 0,10	-
92	421898,91	1367701,34	Аналитический метод	Mt - 0,10	-
93	421825,75	1367699,32	Аналитический метод	Mt - 0,10	-
94	421752,80	1367700,05	Аналитический метод	Mt - 0,10	-
95	421753,18	1367696,67	Аналитический метод	Mt - 0,10	-
96	421734,65	1367694,57	Аналитический метод	Mt - 0,10	-
97	421679,16	1367543,73	Аналитический метод	Mt - 0,10	-
98	421657,45	1367531,65	Аналитический метод	Mt - 0,10	-
99	421535,30	1367527,24	Аналитический метод	Mt - 0,10	-
100	421469,29	1367554,67	Аналитический метод	Mt - 0,10	-
101	421411,98	1367414,48	Аналитический метод	Mt - 0,10	-
102	421357,72	1367286,08	Аналитический метод	Mt - 0,10	-
103	421305,80	1367155,12	Аналитический метод	Mt - 0,10	-
104	421292,24	1367111,06	Аналитический метод	Mt - 0,10	-
105	421289,37	1367111,94	Аналитический метод	Mt - 0,10	-
106	421282,38	1367089,22	Аналитический метод	Mt - 0,10	-
107	421212,51	1366924,08	Аналитический метод	Mt - 0,10	-
108	421208,83	1366925,64	Аналитический метод	Mt - 0,10	-
109	421167,62	1366828,25	Аналитический метод	Mt - 0,10	-
110	421162,53	1366815,81	Аналитический метод	Mt - 0,10	-
111	421157,90	1366817,70	Аналитический метод	Mt - 0,10	-
112	421110,54	1366701,84	Аналитический метод	Mt - 0,10	-
113	421057,64	1366575,07	Аналитический метод	Mt - 0,10	-
114	421002,71	1366440,72	Аналитический метод	Mt - 0,10	-
115	420949,25	1366312,68	Аналитический метод	Mt - 0,10	-
116	420948,91	1366311,84	Аналитический метод	Mt - 0,10	-
117	420953,54	1366309,96	Аналитический метод	Mt - 0,10	-
118	420901,26	1366181,29	Аналитический метод	Mt - 0,10	-
119	420848,61	1366051,39	Аналитический метод	Mt - 0,10	-
120	420855,10	1366048,76	Аналитический метод	Mt - 0,10	-
121	420795,96	1365900,48	Аналитический метод	Mt - 0,10	-
122	420740,24	1365763,28	Аналитический метод	Mt - 0,10	-
123	420669,25	1365602,48	Аналитический метод	Mt - 0,10	-
124	420637,60	1365583,19	Аналитический метод	Mt - 0,10	-
125	420463,98	1365627,91	Аналитический метод	Mt - 0,10	-
126	420464,70	1365630,83	Аналитический метод	Mt - 0,10	-
127	420342,24	1365661,06	Аналитический метод	Mt - 0,10	-
128	420189,36	1365698,36	Аналитический метод	Mt - 0,10	-
129	420045,02	1365734,53	Аналитический метод	Mt - 0,10	-
130	419942,55	1365760,58	Аналитический метод	Mt - 0,10	-
131	419941,99	1365764,09	Аналитический метод	Mt - 0,10	-
132	419940,07	1365769,13	Аналитический метод	Mt - 0,10	-
133	419926,23	1365772,58	Аналитический метод	Mt - 0,10	-
134	419914,48	1365775,51	Аналитический метод	Mt - 0,10	-
135	419909,10	1365778,75	Аналитический метод	Mt - 0,10	-
136	419896,93	1365784,94	Аналитический метод	Mt - 0,10	-
137	419885,87	1365787,63	Аналитический метод	Mt - 0,10	-
138	419637,35	1365848,19	Аналитический метод	Mt - 0,10	-
139	419449,92	1365893,86	Аналитический метод	Mt - 0,10	-
140	419422,71	1365906,64	Аналитический метод	Mt - 0,10	-
141	419409,96	1365917,59	Аналитический метод	Mt - 0,10	-
142	419407,18	1365919,98	Аналитический метод	Mt - 0,10	-
143	419399,88	1365927,35	Аналитический метод	Mt - 0,10	-
144	419397,64	1365929,62	Аналитический метод	Mt - 0,10	-
145	419388,02	1365943,05	Аналитический метод	Mt - 0,10	-

146	419385,21	1365949,31	Аналитический метод	Mt - 0,10	-
147	419376,68	1365954,00	Аналитический метод	Mt - 0,10	-
148	419351,39	1365965,69	Аналитический метод	Mt - 0,10	-
149	419345,47	1365966,97	Аналитический метод	Mt - 0,10	-
150	419333,48	1365951,82	Аналитический метод	Mt - 0,10	-
151	419315,21	1365964,64	Аналитический метод	Mt - 0,10	-
152	419310,10	1365969,11	Аналитический метод	Mt - 0,10	-
153	419322,75	1365973,32	Аналитический метод	Mt - 0,10	-
154	419335,47	1365973,57	Аналитический метод	Mt - 0,10	-
155	419344,37	1365972,33	Аналитический метод	Mt - 0,10	-
156	419368,50	1365966,23	Аналитический метод	Mt - 0,10	-
157	419366,78	1365959,44	Аналитический метод	Mt - 0,10	-
158	419476,72	1365931,65	Аналитический метод	Mt - 0,10	-
159	419603,09	1365902,73	Аналитический метод	Mt - 0,10	-
160	419768,23	1365862,64	Аналитический метод	Mt - 0,10	-
161	419918,46	1365825,51	Аналитический метод	Mt - 0,10	-
162	419942,22	1365819,47	Аналитический метод	Mt - 0,10	-
163	419941,49	1365816,56	Аналитический метод	Mt - 0,10	-
164	420058,24	1365786,89	Аналитический метод	Mt - 0,10	-
165	420202,32	1365750,78	Аналитический метод	Mt - 0,10	-
166	420355,12	1365713,50	Аналитический метод	Mt - 0,10	-
167	420477,65	1365683,25	Аналитический метод	Mt - 0,10	-
168	420478,36	1365686,16	Аналитический метод	Mt - 0,10	-
169	420624,05	1365648,66	Аналитический метод	Mt - 0,10	-
170	420684,98	1365786,70	Аналитический метод	Mt - 0,10	-
171	420740,30	1365922,88	Аналитический метод	Mt - 0,10	-
172	420799,49	1366071,29	Аналитический метод	Mt - 0,10	-
173	420805,98	1366068,66	Аналитический метод	Mt - 0,10	-
174	420858,64	1366198,59	Аналитический метод	Mt - 0,10	-
175	420910,93	1366327,28	Аналитический метод	Mt - 0,10	-
176	420915,56	1366325,40	Аналитический метод	Mt - 0,10	-
177	420915,97	1366326,40	Аналитический метод	Mt - 0,10	-
178	420969,43	1366454,46	Аналитический метод	Mt - 0,10	-
179	421024,36	1366588,81	Аналитический метод	Mt - 0,10	-
180	421077,26	1366715,58	Аналитический метод	Mt - 0,10	-
181	421124,58	1366831,32	Аналитический метод	Mt - 0,10	-
182	421119,95	1366833,21	Аналитический метод	Mt - 0,10	-
183	421125,14	1366845,91	Аналитический метод	Mt - 0,10	-
184	421166,46	1366943,56	Аналитический метод	Mt - 0,10	-
185	421162,78	1366945,12	Аналитический метод	Mt - 0,10	-
186	421231,58	1367107,72	Аналитический метод	Mt - 0,10	-
187	421237,76	1367127,81	Аналитический метод	Mt - 0,10	-
188	421234,89	1367128,70	Аналитический метод	Mt - 0,10	-
189	421249,14	1367175,04	Аналитический метод	Mt - 0,10	-
190	421302,20	1367308,82	Аналитический метод	Mt - 0,10	-
191	421356,56	1367437,50	Аналитический метод	Mt - 0,10	-
192	421418,51	1367589,20	Аналитический метод	Mt - 0,10	-
193	421466,90	1367613,06	Аналитический метод	Mt - 0,10	-
194	421486,06	1367605,10	Аналитический метод	Mt - 0,10	-
195	421483,37	1367598,63	Аналитический метод	Mt - 0,10	-
196	421543,68	1367573,58	Аналитический метод	Mt - 0,10	-
197	421642,44	1367577,14	Аналитический метод	Mt - 0,10	-
198	421701,27	1367737,07	Аналитический метод	Mt - 0,10	-
199	421747,99	1367742,38	Аналитический метод	Mt - 0,10	-
200	421748,39	1367738,90	Аналитический метод	Mt - 0,10	-
201	421749,98	1367739,08	Аналитический метод	Mt - 0,10	-
202	421825,41	1367738,32	Аналитический метод	Mt - 0,10	-
203	421897,73	1367740,32	Аналитический метод	Mt - 0,10	-
204	421958,25	1367742,29	Аналитический метод	Mt - 0,10	-
205	422011,73	1367743,53	Аналитический метод	Mt - 0,10	-
206	422011,85	1367738,03	Аналитический метод	Mt - 0,10	-
207	422030,53	1367738,46	Аналитический метод	Mt - 0,10	-
208	422078,65	1367738,02	Аналитический метод	Mt - 0,10	-
209	422086,56	1367738,21	Аналитический метод	Mt - 0,10	-
210	422144,44	1367739,80	Аналитический метод	Mt - 0,10	-
211	422144,39	1367741,80	Аналитический метод	Mt - 0,10	-
212	422154,19	1367742,06	Аналитический метод	Mt - 0,10	-

213	422261,96	1367744,55	Аналитический метод	Mt - 0,10	-
214	422323,68	1367745,92	Аналитический метод	Mt - 0,10	-
215	422391,18	1367747,86	Аналитический метод	Mt - 0,10	-
216	422471,09	1367749,82	Аналитический метод	Mt - 0,10	-
217	422560,17	1367752,73	Аналитический метод	Mt - 0,10	-
218	422614,08	1367756,06	Аналитический метод	Mt - 0,10	-
219	422614,11	1367755,57	Аналитический метод	Mt - 0,10	-
220	422617,85	1367755,80	Аналитический метод	Mt - 0,10	-
221	422725,24	1367758,84	Аналитический метод	Mt - 0,10	-
222	422798,44	1367761,59	Аналитический метод	Mt - 0,10	-
223	422875,13	1367763,24	Аналитический метод	Mt - 0,10	-
224	422935,06	1367765,08	Аналитический метод	Mt - 0,10	-
225	422945,22	1367765,42	Аналитический метод	Mt - 0,10	-
226	422945,27	1367763,92	Аналитический метод	Mt - 0,10	-
227	422995,33	1367765,56	Аналитический метод	Mt - 0,10	-
228	423003,96	1367768,51	Аналитический метод	Mt - 0,10	-
229	423055,39	1367770,97	Аналитический метод	Mt - 0,10	-
230	423109,20	1367772,78	Аналитический метод	Mt - 0,10	-
231	423192,17	1367775,22	Аналитический метод	Mt - 0,10	-
232	423191,25	1367836,97	Аналитический метод	Mt - 0,10	-
233	423189,75	1367836,95	Аналитический метод	Mt - 0,10	-
234	423189,10	1367883,45	Аналитический метод	Mt - 0,10	-
235	423257,04	1367885,56	Аналитический метод	Mt - 0,10	-
236	423364,05	1367887,54	Аналитический метод	Mt - 0,10	-
237	423395,99	1367888,17	Аналитический метод	Mt - 0,10	-
238	423395,93	1367891,17	Аналитический метод	Mt - 0,10	-
239	423584,45	1367896,72	Аналитический метод	Mt - 0,10	-
240	423658,30	1367898,34	Аналитический метод	Mt - 0,10	-
241	423696,49	1367900,33	Аналитический метод	Mt - 0,10	-
242	423694,53	1367992,93	Аналитический метод	Mt - 0,10	-
243	423743,91	1367994,40	Аналитический метод	Mt - 0,10	-
244	423816,64	1367996,41	Аналитический метод	Mt - 0,10	-
245	423816,60	1367997,91	Аналитический метод	Mt - 0,10	-
246	423846,62	1367998,73	Аналитический метод	Mt - 0,10	-
247	423880,64	1367999,57	Аналитический метод	Mt - 0,10	-
248	423892,62	1368017,93	Аналитический метод	Mt - 0,10	-
249	423956,09	1368002,11	Аналитический метод	Mt - 0,10	-
250	423990,76	1368004,72	Аналитический метод	Mt - 0,10	-
251	423995,96	1368006,36	Аналитический метод	Mt - 0,10	-
252	424000,31	1368006,71	Аналитический метод	Mt - 0,10	-
253	424000,06	1368009,70	Аналитический метод	Mt - 0,10	-
254	424026,52	1368011,87	Аналитический метод	Mt - 0,10	-
255	424033,06	1368011,64	Аналитический метод	Mt - 0,10	-
256	424032,86	1367984,35	Аналитический метод	Mt - 0,10	-
38	424034,72	1367974,56	Аналитический метод	Mt - 0,10	-
257	418892,45	1365456,60	Аналитический метод	Mt - 0,10	-
258	418903,79	1365411,54	Аналитический метод	Mt - 0,10	-
259	418914,93	1365367,26	Аналитический метод	Mt - 0,10	-
260	418910,03	1365350,83	Аналитический метод	Mt - 0,10	-
261	418876,59	1365236,84	Аналитический метод	Mt - 0,10	-
262	418821,39	1365049,85	Аналитический метод	Mt - 0,10	-
263	418777,53	1364868,18	Аналитический метод	Mt - 0,10	-
264	418745,86	1364748,27	Аналитический метод	Mt - 0,10	-
265	418744,89	1364748,53	Аналитический метод	Mt - 0,10	-
266	418736,82	1364717,97	Аналитический метод	Mt - 0,10	-
267	418732,30	1364696,99	Аналитический метод	Mt - 0,10	-
268	418718,95	1364746,34	Аналитический метод	Mt - 0,10	-
269	418716,87	1364755,97	Аналитический метод	Mt - 0,10	-
270	418702,89	1364820,54	Аналитический метод	Mt - 0,10	-
271	418719,35	1364882,88	Аналитический метод	Mt - 0,10	-
272	418763,41	1365065,39	Аналитический метод	Mt - 0,10	-
273	418819,13	1365254,11	Аналитический метод	Mt - 0,10	-
274	418852,49	1365367,85	Аналитический метод	Mt - 0,10	-
275	418865,65	1365411,89	Аналитический метод	Mt - 0,10	-
276	418880,34	1365430,26	Аналитический метод	Mt - 0,10	-
277	418874,87	1365434,63	Аналитический метод	Mt - 0,10	-
257	418892,45	1365456,60	Аналитический метод	Mt - 0,10	-

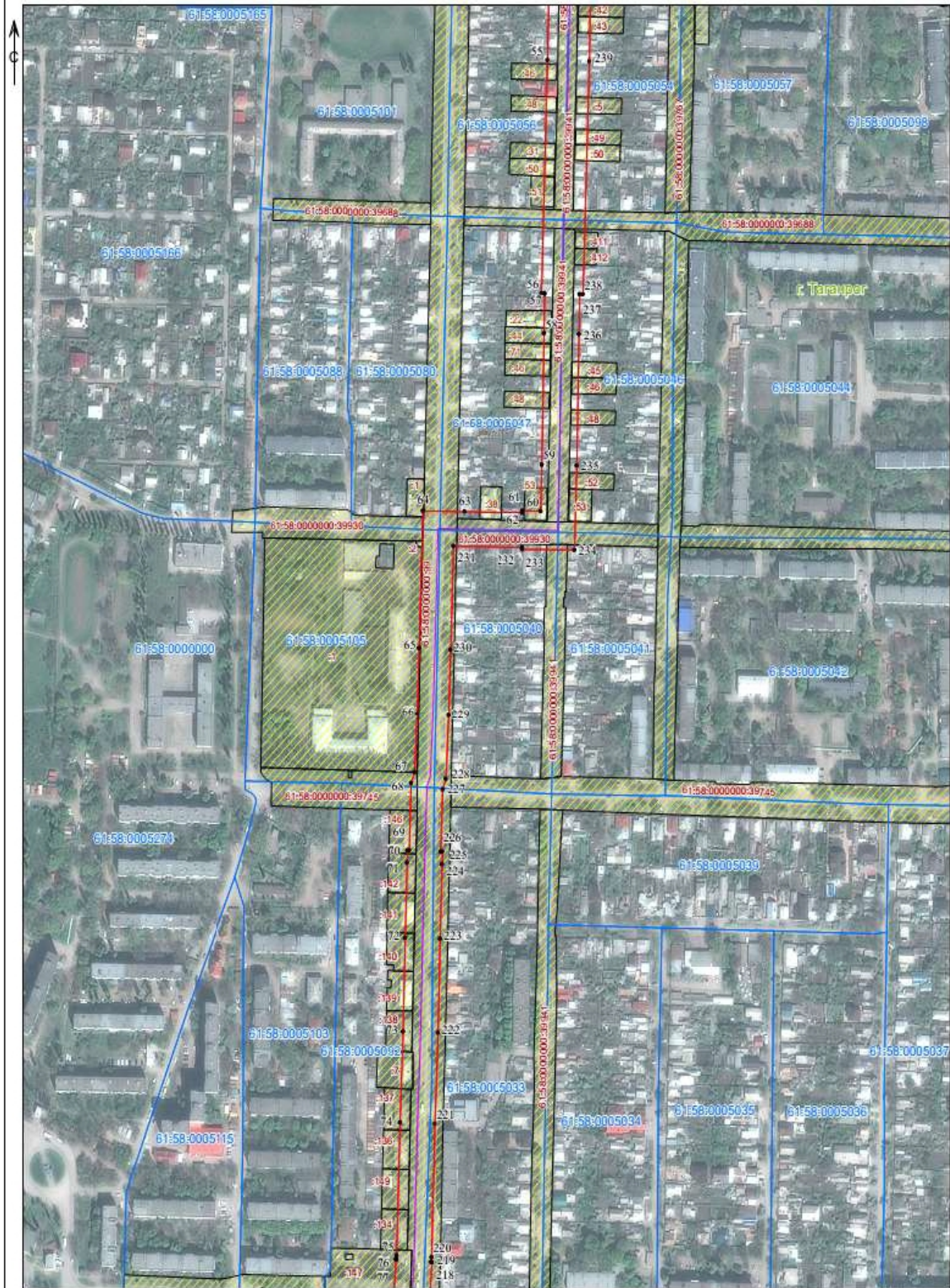
3. Сведения о характерных точках части (частей) границы объекта					
Обозначение характерных точек части границ	Координаты, м		Метод определения координат характерной точки	Средняя квадратическая погрешность положения характерной точки (M _r), м	Описание обозначения точки на местности (при наличии)
	X	Y			
1	2	3	4	5	6
Часть №1					
-	-	-	-	-	-
Часть №2					
-	-	-	-	-	-
Часть №					
-	-	-	-	-	-

Раздел 3

Сведения о местоположении измененных (уточненных) границ объекта							
1. Система координат: 61.1							
2. Сведения о характерных точках границ объекта							
Обозначение характерных точек границ	Существующие координаты, м		Измененные (уточненные) координаты, м		Метод определения координат характерной точки	Средняя квадратическая погрешность положения характерной точки (M _r), м	Описание обозначения точки на местности (при наличии)
	X	Y	X	Y			
1	2	3	4	5	6	7	8

3. Сведения о характерных точках части (частей) границы объекта								
Часть №1								
-	-	-	-	-	-	-	-	-
Часть №2								
-	-	-	-	-	-	-	-	-
Часть №								
-	-	-	-	-	-	-	-	-

Схема расположения границ публичного сервитута



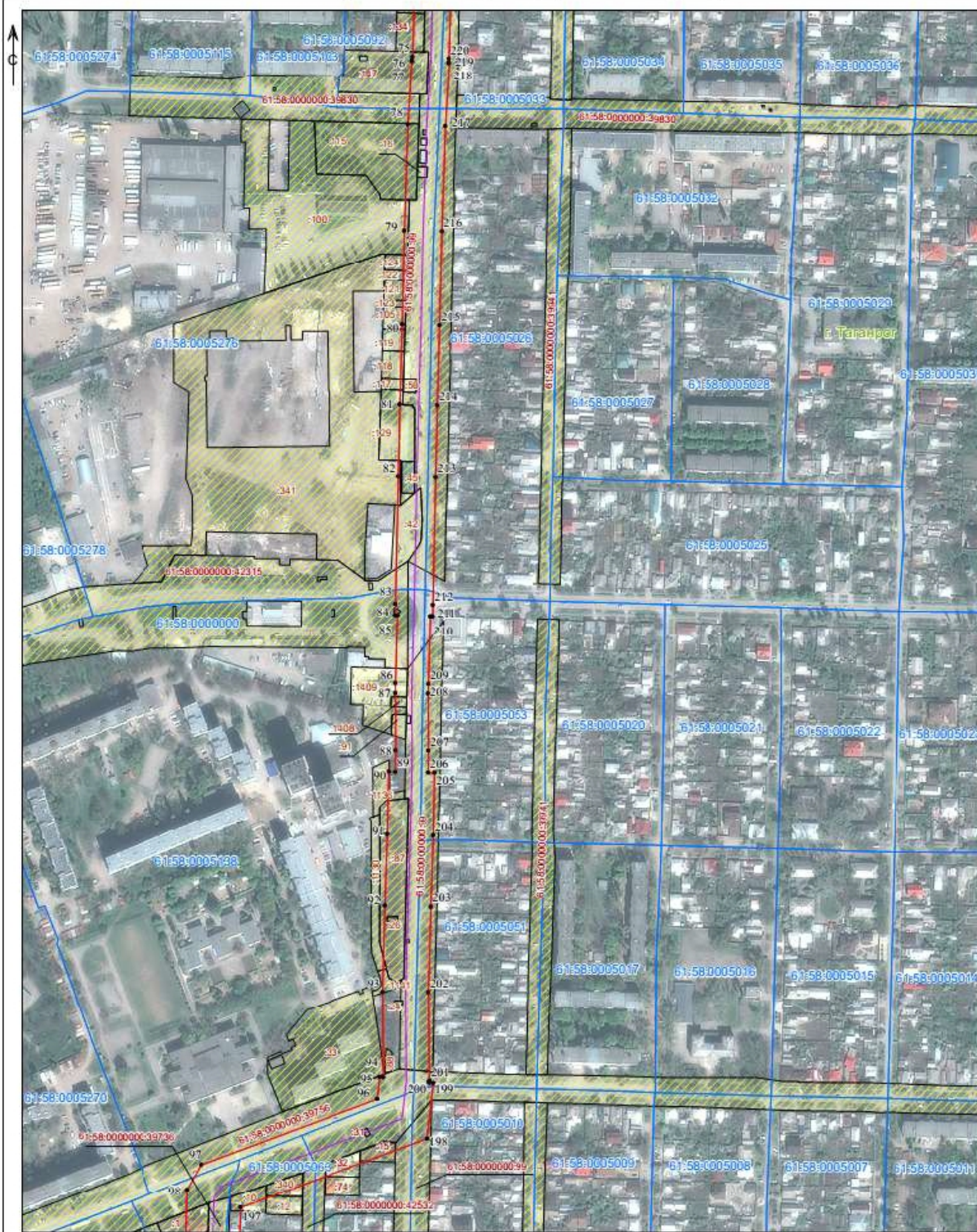
Используемые условные знаки и обозначения:

- 1 - характерные точки проектных границ публичного сервитута
- проектные границы публичного сервитута
- инженерное сооружение
- границы и кадастровые номера земельных участков, сведения о которых содержатся в ЕГРН
- границы и кадастровые номера кадастровых кварталов, сведения о которых содержатся в ЕГРН
- г. Таганрог - наименование и граница административно-территориального образования

Масштаб 1:3 000

Лист 2 из 8

Схема расположения границ публичного сервитута



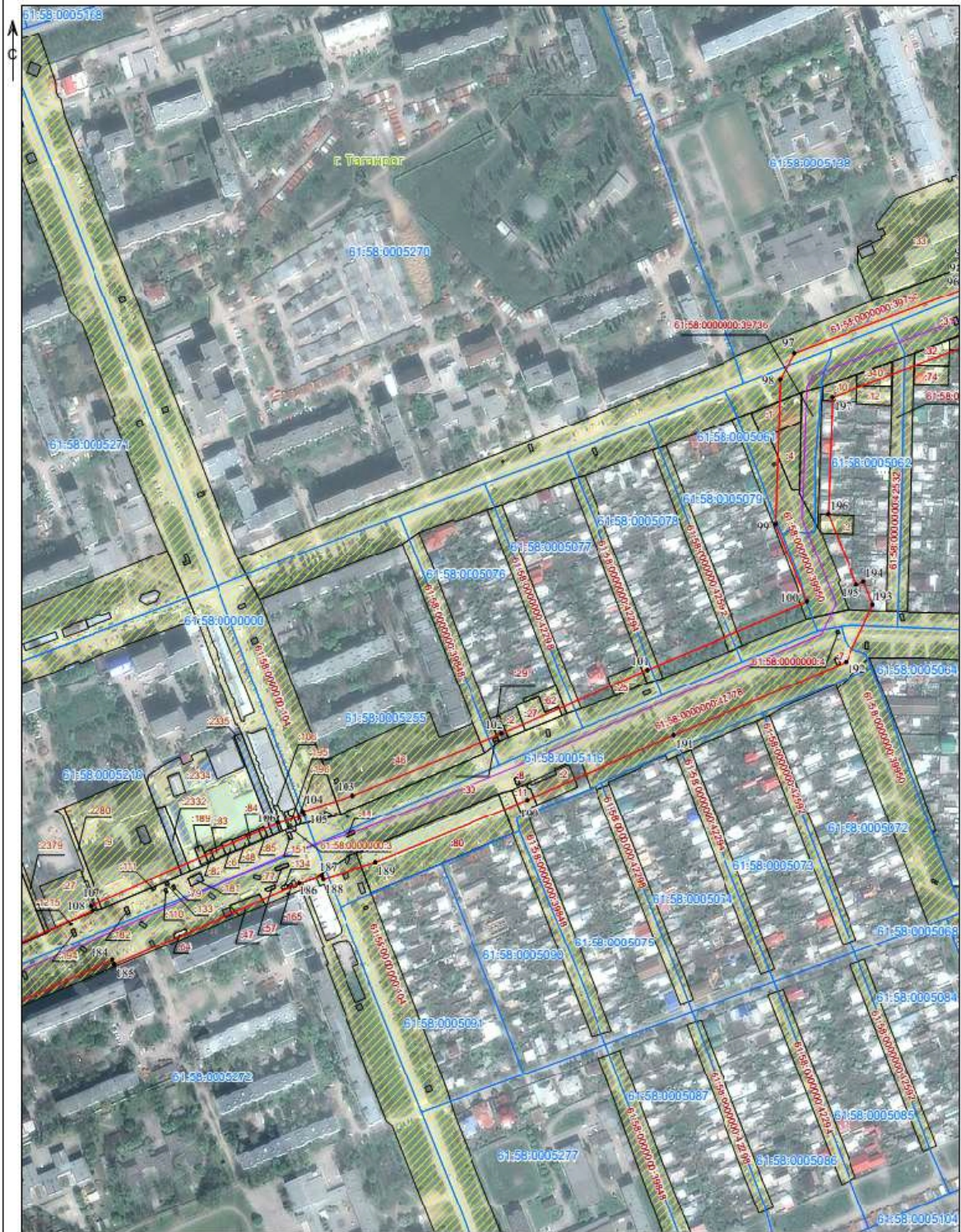
Используемые условные знаки и обозначения:

- 1 - характерные точки проектных границ публичного сервитута
- проектные границы публичного сервитута
- инженерное сооружение
- 2321 - границы и кадастровые номера земельных участков, сведения о которых содержатся в ЕГРН
- 61:26:0600024 - границы и кадастровые номера кадастровых кварталов, сведения о которых содержатся в ЕГРН
- г. Таганрог - наименование и граница административно-территориального образования

Масштаб 1:3 000

Лист 3 из 8

Схема расположения границ публичного сервитута



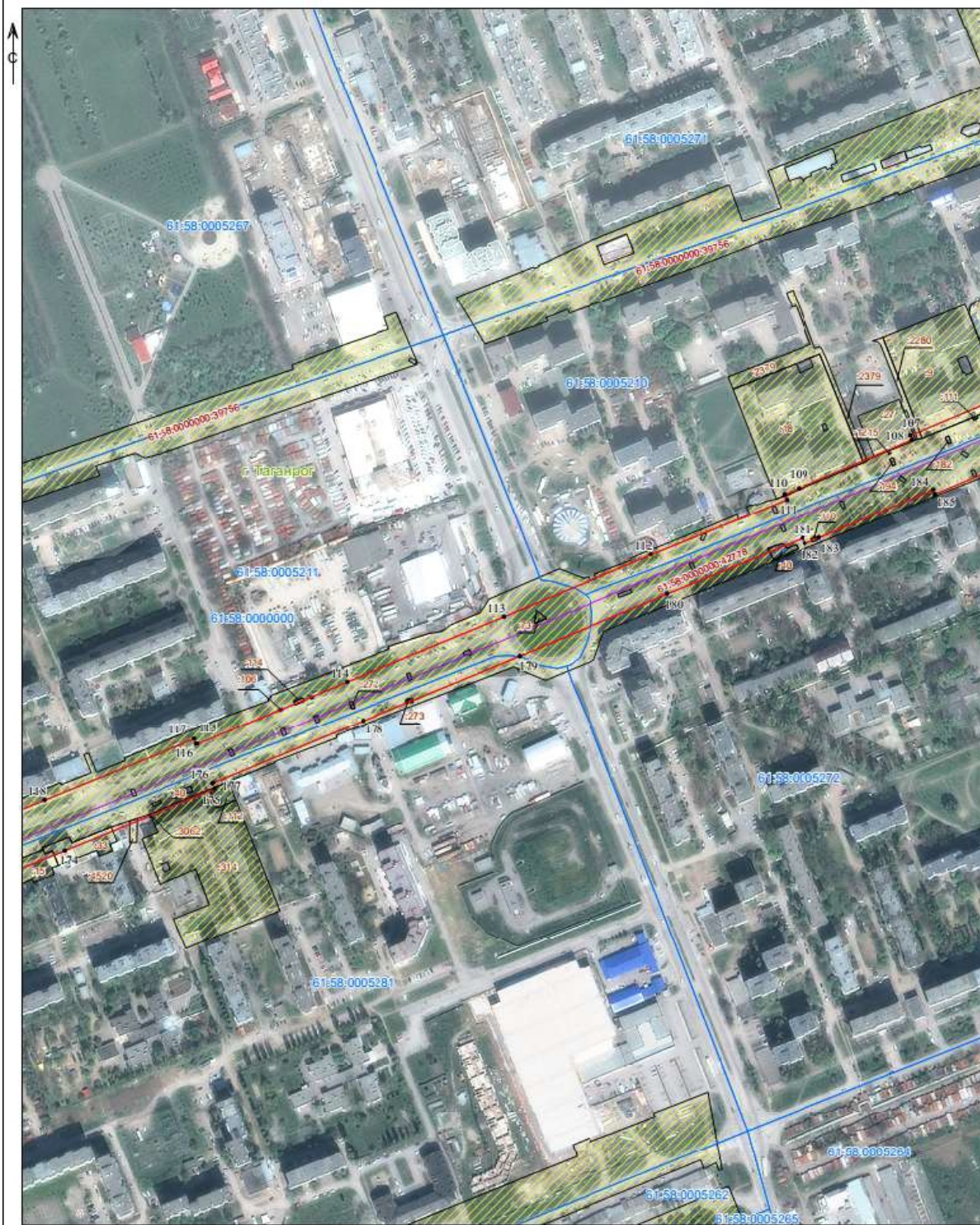
Используемые условные знаки и обозначения:

- 1 - характерные точки проектных границ публичного сервитута
- проектные границы публичного сервитута
- инженерное сооружение
- :2321 - границы и кадастровые номера земельных участков, сведения о которых содержатся в ЕГРН
- 61:26:0600024 - границы и кадастровые номера кадастровых кварталов, сведения о которых содержатся в ЕГРН
- г. Таганрог - наименование и граница административно-территориального образования

Масштаб 1:3 000

Лист 4 из 8

Схема расположения границ публичного сервитута



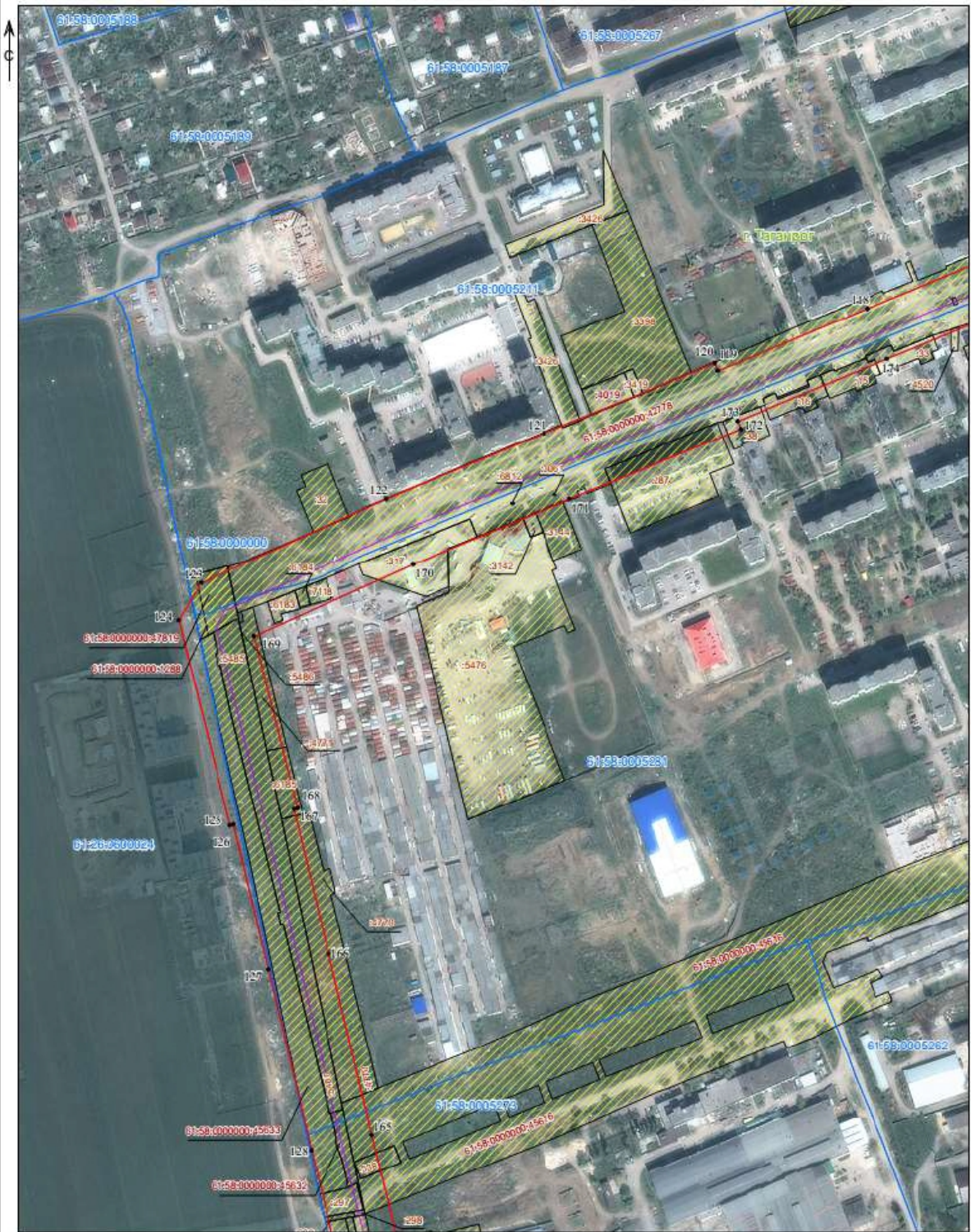
Используемые условные знаки и обозначения:

- 1 - характерные точки проектных границ публичного сервитута
- проектные границы публичного сервитута
- инженерное сооружение
- :2321 - границы и кадастровые номера земельных участков, сведения о которых содержатся в ЕГРН
- 61:26:0600024 - границы и кадастровые номера кадастровых кварталов, сведения о которых содержатся в ЕГРН
- г. Таганрог - наименование и граница административно-территориального образования

Масштаб 1:3 000

Лист 5 из 8

Схема расположения границ публичного сервитута



Используемые условные знаки и обозначения:

- 1 - характерные точки проектных границ публичного сервитута
- проектные границы публичного сервитута
- инженерное сооружение
- 2321 - границы и кадастровые номера земельных участков, сведения о которых содержатся в ЕГРН
- 61:26:0600024 - границы и кадастровые номера кадастровых кварталов, сведения о которых содержатся в ЕГРН
- г. Таганрог - наименование и граница административно-территориального образования

Масштаб 1:3 000

Лист 6 из 8

Схема расположения границ публичного сервитута



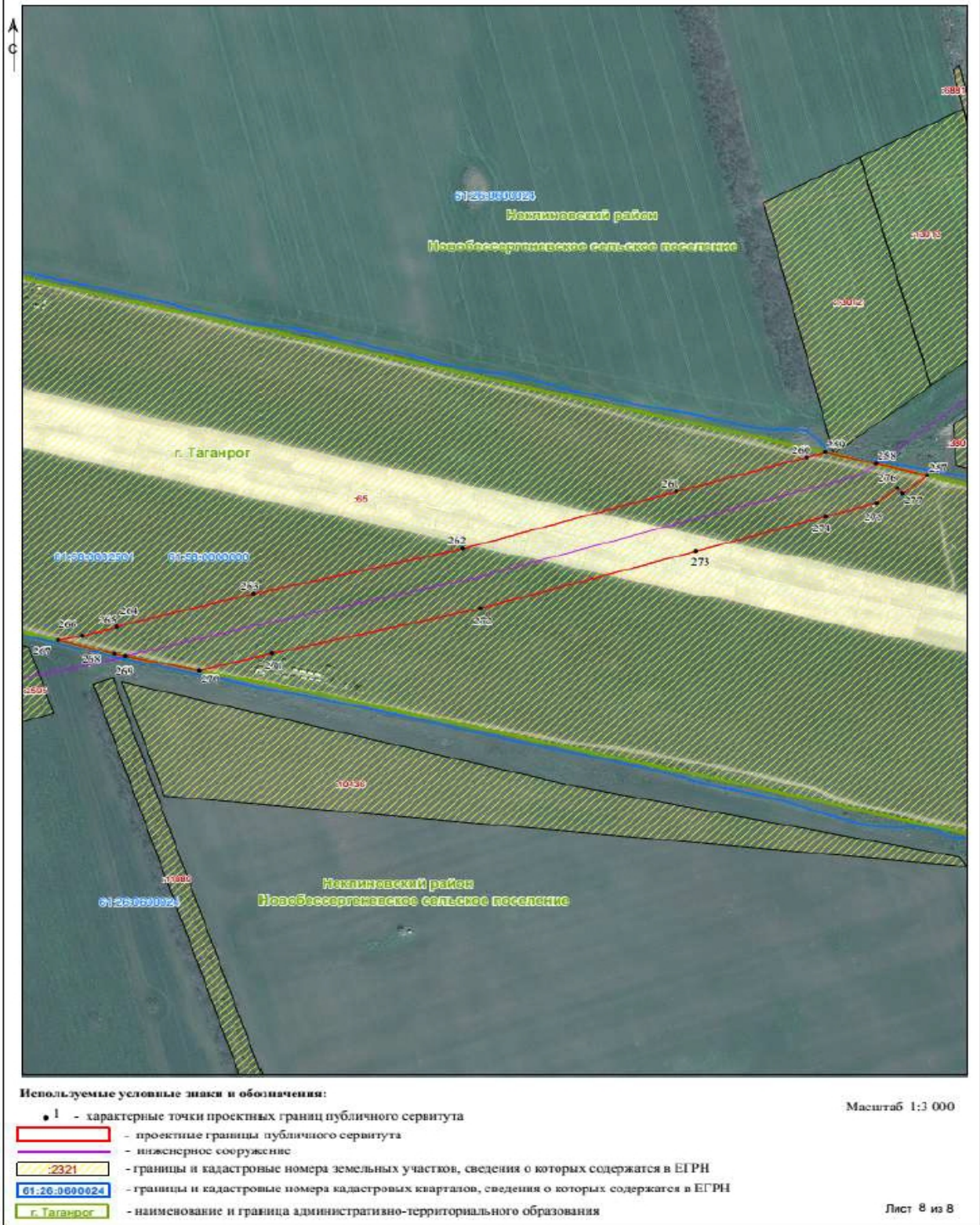
Используемые условные знаки и обозначения:

- 1 - характерные точки проектных границ публичного сервитута
- проектные границы публичного сервитута
- инженерное сооружение
- 2321 - границы и кадастровые номера земельных участков, сведения о которых содержатся в ЕГРН
- 61:26:0600024 - границы и кадастровые номера кадастровых кварталов, сведения о которых содержатся в ЕГРН
- г. Таганрог - наименование и граница административно-территориального образования

Масштаб 1:3 000

Лист 7 из 8

Схема расположения границ публичного сервитута



Начальник общего отдела
Администрации города Таганрога

О.С. Каренко