

**РОССИЙСКАЯ ФЕДЕРАЦИЯ  
РОСТОВСКАЯ ОБЛАСТЬ  
МУНИЦИПАЛЬНОЕ ОБРАЗОВАНИЕ «ГОРОД ТАГАНРОГ»**

**АДМИНИСТРАЦИЯ ГОРОДА ТАГАНРОГА**

**ПОСТАНОВЛЕНИЕ**

22.05.2025

№ 1119

г. Таганрог

Об установлении публичного сервитута для использования части земельного участка с кадастровым номером 61:58:0000000:94 в целях реконструкции и эксплуатации линий и сооружений связи (около ул. Петровская, 9к11)

В соответствии со статьей 23, главой V.7 Земельного кодекса Российской Федерации, рассмотрев ходатайство Публичного акционерного общества «Ростелеком» об установлении публичного сервитута, **постановляю:**

1. Установить публичный сервитут в интересах Публичного акционерного общества «Ростелеком» сроком на 49 лет в отношении части земельного участка с кадастровым номером 61:58:0000000:94 в целях реконструкции и эксплуатации линий и сооружений связи (около ул. Петровская, 9к11).

2. Утвердить границы публичного сервитута, указанного в пункте 1 настоящего постановления, согласно приложению.

3. Установить, что использование земельных участков (их частей) и (или) расположенных на них объектов недвижимого имущества в соответствии с их разрешенным использованием будет невозможно или существенно затруднено в связи с осуществлением сервитута только во время предотвращения или ликвидации аварийной ситуации, а также при проведении капитального ремонта телекоммуникационного оборудования связи.

Капитальный ремонт телекоммуникационного оборудования связи производится с предварительным уведомлением собственников (землепользователей, землевладельцев, арендаторов) земельных участков.

4. Считать публичный сервитут установленным со дня внесения сведений о нем в Единый государственный реестр недвижимости.

5. Публичное акционерное общества «Ростелеком» обязано вносить плату за публичный сервитут в порядке и сроки, устанавливаемые соглашением об осуществлении публичного сервитута.

6. Публичному акционерному обществу «Ростелеком» в установленном законом порядке обеспечить:

заключение с правообладателем земельного участка МКУ «Благоустройство» соглашения об осуществлении публичного сервитута; осуществление публичного сервитута после внесения сведений о публичном сервитуте в Единый государственный реестр недвижимости;

размещение телекоммуникационного оборудования связи в границах зоны действия публичного сервитута;

приведение земельных участков в состояние, пригодное для их использования в соответствии с видом разрешенного использования, в срок не позднее чем три месяца после завершения капитального или текущего ремонта, реконструкции, эксплуатации, консервации, сноса сооружения, для размещения которого установлен публичный сервитут, указанный в пункте 1 настоящего постановления;

обладатель публичного сервитута вправе до окончания срока публичного сервитута обратиться с ходатайством об установлении публичного сервитута на новый срок.

7. Комитету по управлению имуществом г. Таганрога в течение пяти рабочих дней со дня принятия постановления Администрации города Таганрога об установлении сервитута:

направить настоящее постановление об установлении публичного сервитута в Управление Федеральной службы государственной регистрации, кадастра и картографии по Ростовской области;

направить настоящее постановление об установлении публичного сервитута МКУ «Благоустройство», в чьем постоянном бессрочном пользовании находится земельный участок, обремененный публичным сервитутом;

направить Публичному акционерному обществу «Ростелеком» настоящее постановление об установлении публичного сервитута.

8. Настоящее постановление подлежит официальному опубликованию, а также размещению на официальном портале Администрации города Таганрога в информационно-телекоммуникационной сети «Интернет» в течение пяти рабочих дней со дня его принятия.

9. Настоящее постановление вступает в силу со дня его принятия.

10. Контроль за исполнением настоящего постановления возложить на заместителя главы Администрации города Таганрога по вопросам архитектуры, строительства и муниципальной собственности Полянина А.С.

Глава города Таганрога

С.А. Камбулова

Приложение  
к постановлению  
Администрации  
города Таганрога  
от 22.05.2025 № 1119

## **ОПИСАНИЕ МЕСТОПОЛОЖЕНИЯ ГРАНИЦ**

Публичный сервитут

---

(наименование объекта, местоположение границ которого описано (далее - объект))

**ОПИСАНИЕ МЕСТОПОЛОЖЕНИЯ ГРАНИЦ****Публичный сервитут**

(наименование объекта, местоположение границ которого описано)

<b>№ п/п</b>	<b>Содержание</b>	<b>Номера листов</b>
<b>1</b>	<b>2</b>	<b>3</b>
1	Сведения об объекте	5
2	Сведения о местоположении границ объекта	6
3	Сведения о местоположении измененных (уточненных) границ объекта	7
4	План границ	8

**ОПИСАНИЕ МЕСТОПОЛОЖЕНИЯ ГРАНИЦ****Публичный сервитут**

(наименование объекта, местоположение границ которого описано)

**Сведения об объекте**

<b>№ п/п</b>	<b>Характеристики объекта</b>	<b>Описание характеристик</b>
<b>1</b>	<b>2</b>	<b>3</b>
1	Местоположение объекта	Ростовская область, г. Таганрог, около ул. Петровская, 9 к. 11
2	Площадь объекта $\pm$ величина погрешности определения площади ( <b><math>P \pm \Delta P</math></b> )	$3 \pm 1$ кв. м
3	Иные характеристики объекта	Публичный сервитут для использования земель (земельных участков) в целях размещения и эксплуатации телекоммуникационного оборудования связи для улучшения качества предоставления услуг связи и увеличения пропускной способности сети передачи данных сроком действия 49 лет в интересах ПАО «Ростелеком»

**ОПИСАНИЕ МЕСТОПОЛОЖЕНИЯ ГРАНИЦ**

Публичный сервитут

(наименование объекта, местоположение границ которого описано)

**Сведения о местоположении границ объекта**

<b>1. Система координат МСК-61 зона 1</b>					
<b>2. Сведения о характерных точках границ объекта</b>					
Обозначение характерных точек границ	Координаты, м		Метод определения координат характерной точки	Средняя квадратическ ая погрешность положения характерной точки (M <sub>t</sub> ), м	Описание обозначения точки на местности (при наличии)
	X	Y			
1	2	3	4	5	6
1	420762.16	1371663.12	Метод спутниковых геодезических измерений (определений)	0,10	—
2	420763.62	1371664.49	Метод спутниковых геодезических измерений (определений)	0,10	—
3	420760.88	1371667.41	Метод спутниковых геодезических измерений (определений)	0,10	—
4	420759.42	1371666.04	Метод спутниковых геодезических измерений (определений)	0,10	—
1	420762.16	1371663.12	Метод спутниковых геодезических измерений (определений)	0,10	—
<b>3. Сведения о характерных точках части (частей) границы объекта</b>					
Обозначение характерных точек части границы	Координаты, м		Метод определения координат характерной точки	Средняя квадратическ ая погрешность положения характерной точки (M <sub>t</sub> ), м	Описание обозначения точки на местности (при наличии)
	X	Y			
1	2	3	4	5	6
Часть № —					
—	—	—	—	—	—

**ОПИСАНИЕ МЕСТОПОЛОЖЕНИЯ ГРАНИЦ****Публичный сервитут**

(наименование объекта, местоположение границ которого описано)

**Сведения о местоположении измененных (уточненных) границ  
объекта****1. Система координат —****2. Сведения о характерных точках границ объекта**

Обозначение характерных точек границ	Существующие координаты, м		Измененные (уточненные) координаты, м		Метод определения координат характерной точки	Средняя квадратическая погрешность положения характерной точки (M <sub>i</sub> ), м	Описание обозначения точки на местности (при наличии)
	X	Y	X	Y			
1	2	3	4	5	6	7	8
—	—	—	—	—	—	—	—

**3. Сведения о характерных точках части (частей) границы объекта**

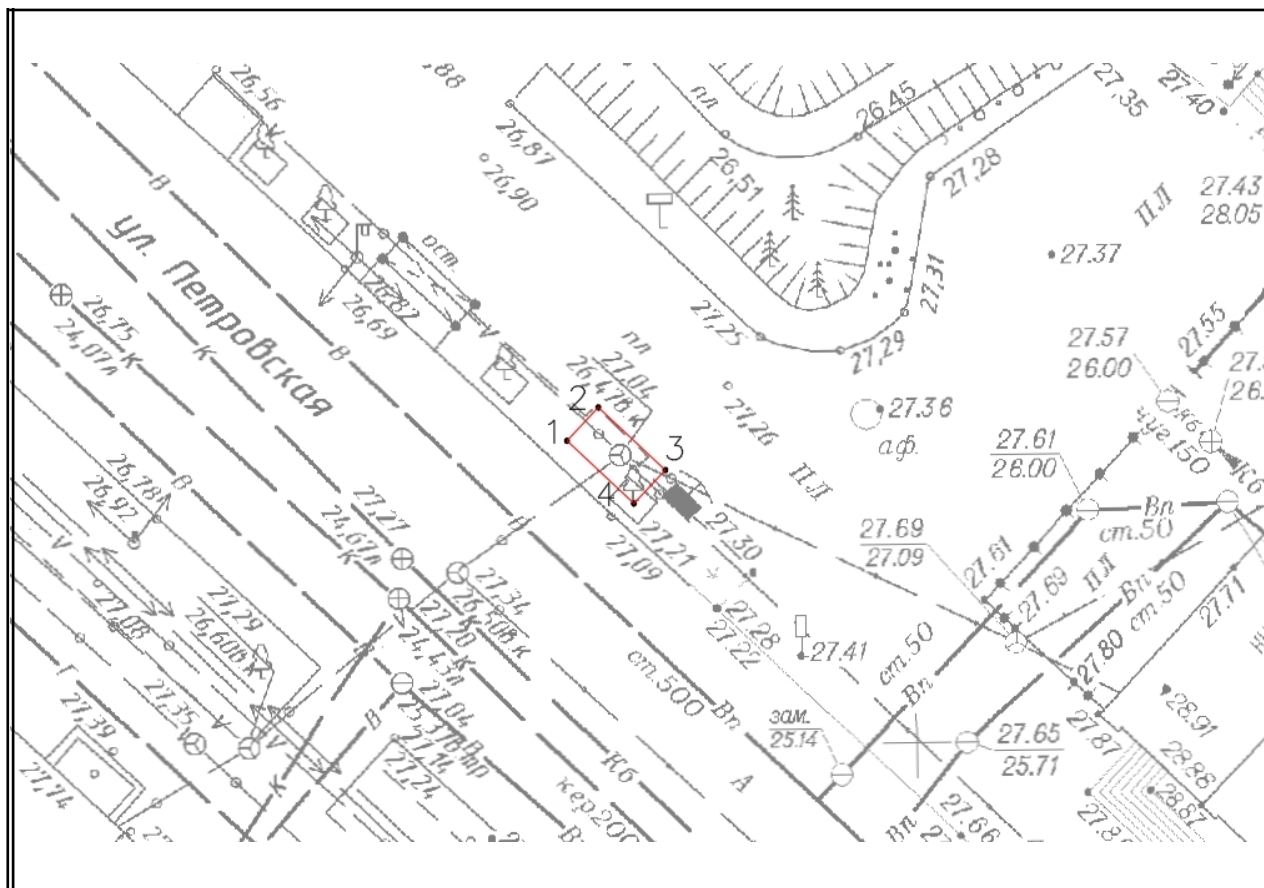
Часть № —

Обозначение характерных точек границ	Существующие координаты, м		Измененные (уточненные) координаты, м		Метод определения координат характерной точки	Средняя квадратическая погрешность положения характерной точки (M <sub>i</sub> ), м	Описание обозначения точки на местности (при наличии)
	X	Y	X	Y			
1	2	3	4	5	6	7	8
—	—	—	—	—	—	—	—

## ОПИСАНИЕ МЕСТОПОЛОЖЕНИЯ ГРАНИЦ

## Публичный сервитут

(наименование объекта, местоположение границ которого описано)

Сведения о местоположении измененных (уточненных) границ  
объекта

Масштаб 1: 500

## Используемые условные знаки и обозначения:

- граница объекта,
- — — — — установленная граница муниципального образования,
- · — · — · — — установленная граница населенного пункта,
- граница земельного участка,
- — характерная точка объекта.

Подпись \_\_\_\_\_ Динье З. Ф. Дата 20 марта 2025 г.

Место для оттиска печати (при наличии) лица, составившего описание местоположения границ объекта

## Схема расположения земельного участка или земельных участков на кадастровом плане территории

Условный номер земельного участка <b>61:58:0000000:94:3У1</b> <small>(указывается в случае, если предусматривается образование двух и более земельных участков)</small>		
Площадь земельного участка <b>3 м<sup>2</sup></b> <small>(указывается проектная площадь образуемого земельного участка, вычисленная с использованием федеральной государственной географической информационной системы, обеспечивающей функционирование национальной системы пространственных данных, которой является федеральная государственная географическая информационная система "Единая цифровая платформа "Национальная система пространственных данных" (данные - информационная система), или иных технологических и программных средств с округлением до 1 квадратного метра. Указание значения площади земельного участка может быть уточнено при проведении кадастровых работ не более чем на десять процентов)</small>		
Обозначение характерных точек границ	<b>Координаты, м</b> <small>(указываются в случае подготовки схемы расположения земельного участка с использованием информационной системы или иных технологических и программных средств. Значения координат, полученные с использованием указанных технологических и программных средств, указываются с округлением до 0,01 метра)</small>	
	<b>X</b>	<b>Y</b>
<b>1</b>	<b>2</b>	<b>3</b>
1	419691,24	1372774,46
2	419693,46	1372776,48
3	419692,79	1372777,22
4	419690,56	1372775,20
1	419691,24	1372774,46

Система координат: МСК-61 зона 1  
Масштаб 1:500

**Условные обозначения:**

- — граница образуемого земельного участка,
- — граница учтенного земельного участка,
- - - — граница кадастрового квартала,
- — характерная точка границы земельного участка.

Начальник общего отдела  
Администрации города Таганрога

О.С. Каренко