

**РОССИЙСКАЯ ФЕДЕРАЦИЯ  
РОСТОВСКАЯ ОБЛАСТЬ  
МУНИЦИПАЛЬНОЕ ОБРАЗОВАНИЕ «ГОРОД ТАГАНРОГ»**

**АДМИНИСТРАЦИЯ ГОРОДА ТАГАНРОГА**

**ПОСТАНОВЛЕНИЕ**

№

г. Таганрог

О внесении изменений в  
постановление Администрации  
города Таганрога от 14.06.2023  
№ 1220

В соответствии с Федеральным законом от 06.10.2003 № 131-ФЗ «Об общих принципах организации местного самоуправления в Российской Федерации», на основании постановления Правительства Ростовской области от 02.11.2021 № 914 «О порядке утверждения органами местного самоуправления схемы размещения гаражей, являющихся некапитальными сооружениями, либо стоянок технических или других средств передвижения инвалидов вблизи их места жительства» **постановляю:**

1. Внести в постановление Администрации города Таганрога от 14.06.2023 № 1220 «Об утверждении схемы размещения гаражей, являющихся некапитальными сооружениями, либо стоянок технических средств передвижения инвалидов вблизи их места жительства на территории города Таганрога» изменение, изложив приложение в редакции согласно приложению.

2. Настоящее постановление вступает в силу со дня его официального опубликования.

3. Контроль за исполнением настоящего постановления оставляю за собой.

Глава города Таганрога

С.А. Камбулова

Приложение  
к постановлению  
Администрации  
города Таганрога  
от №

«Приложение  
к постановлению  
Администрации  
города Таганрога  
от 14.06.2023 № 1220

### СХЕМА

размещения гаражей, являющихся некапитальными сооружениями, либо стоянок технических или других средств передвижения инвалидов вблизи их места жительства на территории города Таганрога

№ п/п	Условный номер объекта	Адресные ориентиры объекта	Кадастровый номер земельного участка	Вид объекта	Площадь места размещения объекта, кв. м
1	2	3	4	5	6
1	1Г1	Ростовская область, г. Таганрог, ул. Шаумяна, 24-1	61:58:0003386: 30	Гараж	26

Графическое изображение места (мест) размещения объекта (объектов)



2	2Г2	Ростовская обл., г. Таганрог, пер. Трудовых Резервов, 4-1	61:58:0002520: 99	Гараж	18
---	-----	--	----------------------	-------	----

Графическое изображение места (мест) размещения объекта (объектов)





4	4Г4	Ростовская обл., г. Таганрог, Мариупольское Шоссе, 17-1	61:58:0005270:242	Гараж	3 637
---	-----	--	-------------------	-------	-------

Графическое изображение места (мест) размещения объекта (объектов)



5	5Г5	Ростовская обл., г. Таганрог, около ул. Воскова, 26	61:58:0003381:20	Гараж	16
---	-----	---	------------------	-------	----

Графическое изображение места (мест) размещения объекта (объектов)



6	6Г6	Ростовская обл., г. Таганрог, около ул. Морозова, 22	61:58:0003476:7	Гараж	24
---	-----	--	-----------------	-------	----

Графическое изображение места (мест) размещения объекта (объектов)



7	7Г7	Ростовская обл., г. Таганрог, около дома по пер. Трудовых Резервов, 8-1	61:58:0002520:147	Гараж	16
---	-----	--	-------------------	-------	----

Графическое изображение места (мест) размещения объекта (объектов)

13 около ул. Трудовых Резервов, 8-1  
61:58:0002520:147



8	8Г8	Ростовская обл., г. Таганрог, около пер. Санитарный, 15-г	61:58:0002049:67	Гараж	24
---	-----	---	------------------	-------	----

Графическое изображение места (мест) размещения объекта (объектов)

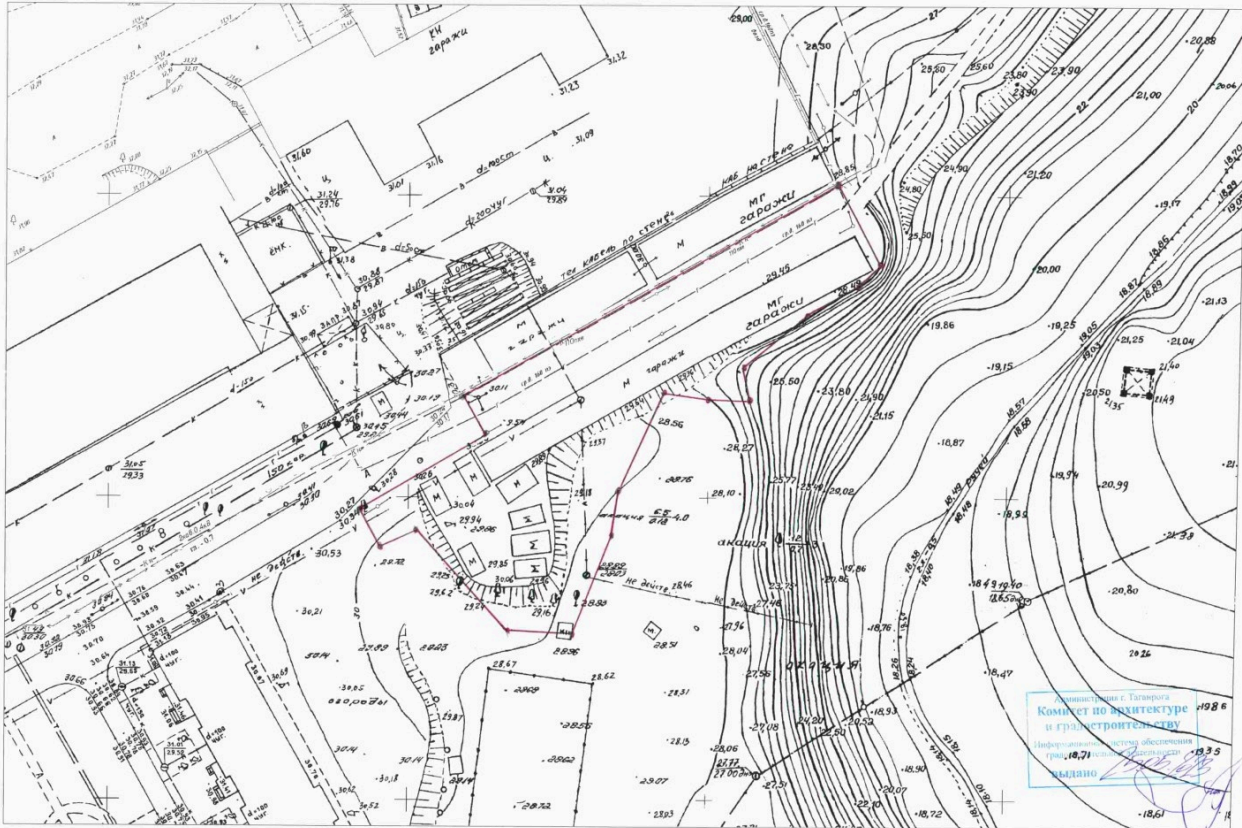
15. пер. Санитарный, 15-г  
61:58:0002049:67



9	9Г9	Ростовская обл., г. Таганрог, пер. 1-й Новый, 8-1	61:58:0004334:26	Гараж	2 102
---	-----	---	------------------	-------	-------

Графическое изображение места (мест) размещения объекта (объектов)

16. пер. 1-й Новый, 8-1  
61:58:0004334:26



10	10Г10	Ростовская обл., г. Таганрог, около дома по пер. Трудовых Резервов, 8-1	61:58:0002520:14 8	Гараж	22
----	-------	---	-----------------------	-------	----

Графическое изображение места (мест) размещения объекта (объектов)

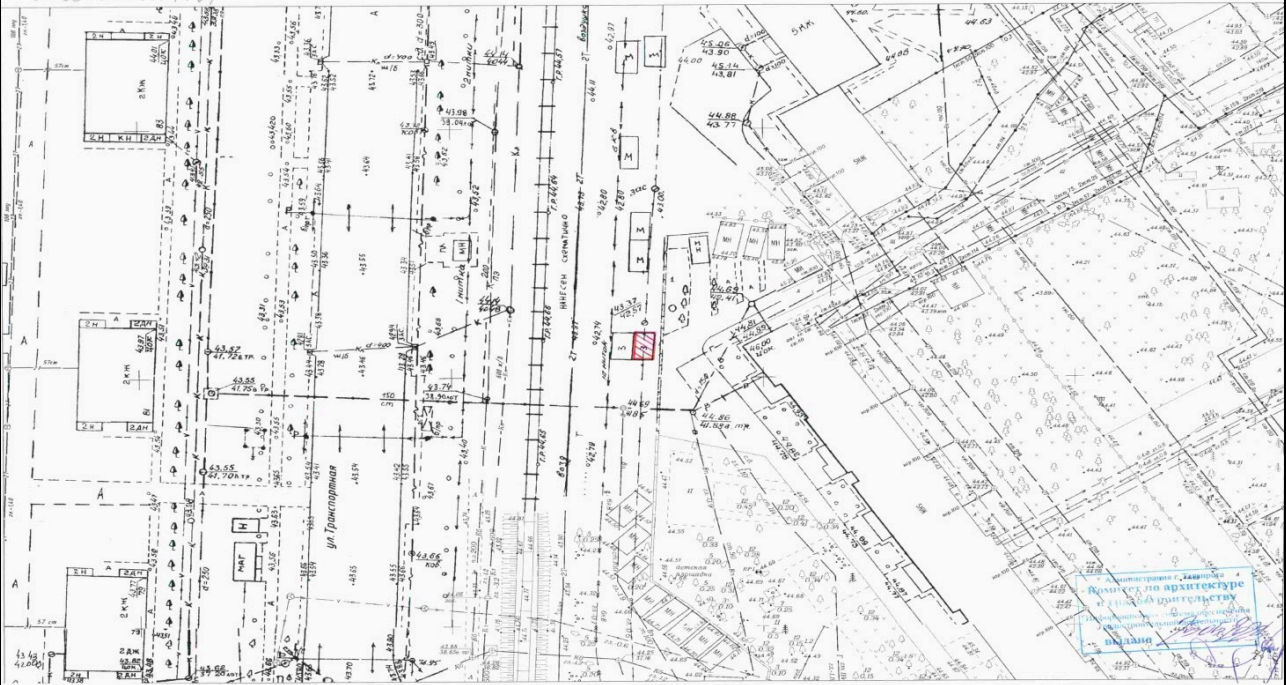
14 около пер. Трудовых Резервов, 8-1  
17 61:58:0002520:148



11	11Г11	Ростовская обл., г. Таганрог, около ул. Кузнечная, 142	61:58:0002514:64	Гараж	21
----	-------	--	------------------	-------	----

Графическое изображение места (мест) размещения объекта (объектов)

8. около ул. Кузнечная, 142  
61:58:0002514:64



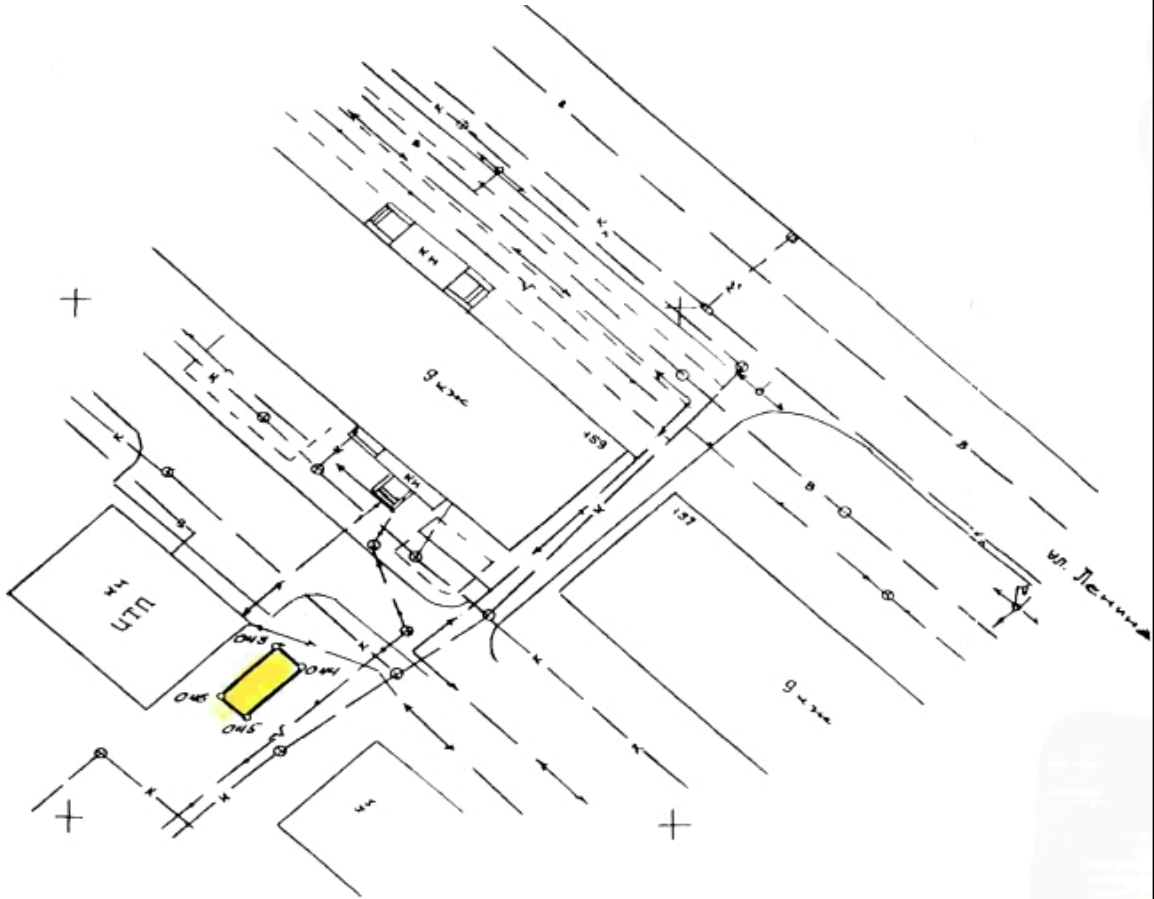
12	12Г12	Ростовская обл., г. Таганрог, около ул. Сергея Шило, 192	61:58:0005270: ЗУ1	Гараж	22
		1	2	3	
		1	421674,84	1367162,53	
		2	421668,81	1367164,96	
		3	421667,53	1367161,80	
		4	421673,56	1367159,37	

Графическое изображение места (мест) размещения объекта (объектов)



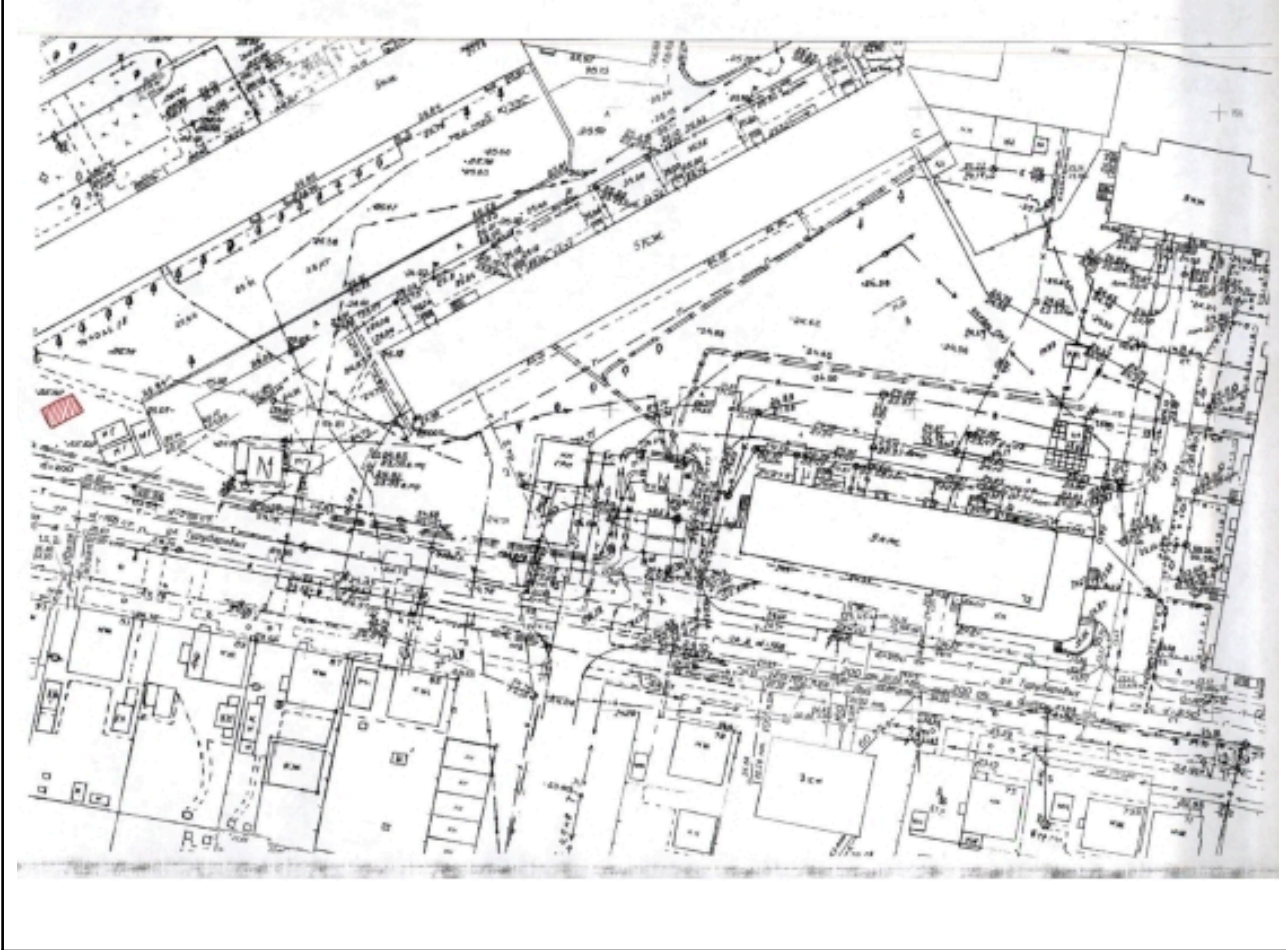
13	13Г13	Ростовская обл., г. Таганрог, около ул. Ленина, 157	61:58:0003093:21	Гараж	18
----	-------	---	------------------	-------	----

Графическое изображение места (мест) размещения объекта (объектов)



14	14Г14	Ростовская область, г. Таганрог, ул. Москатова, 5	61:58:0003385: ЗУ1	Гараж	18
----	-------	---	-----------------------	-------	----

Графическое изображение места (мест) размещения объекта (объектов)



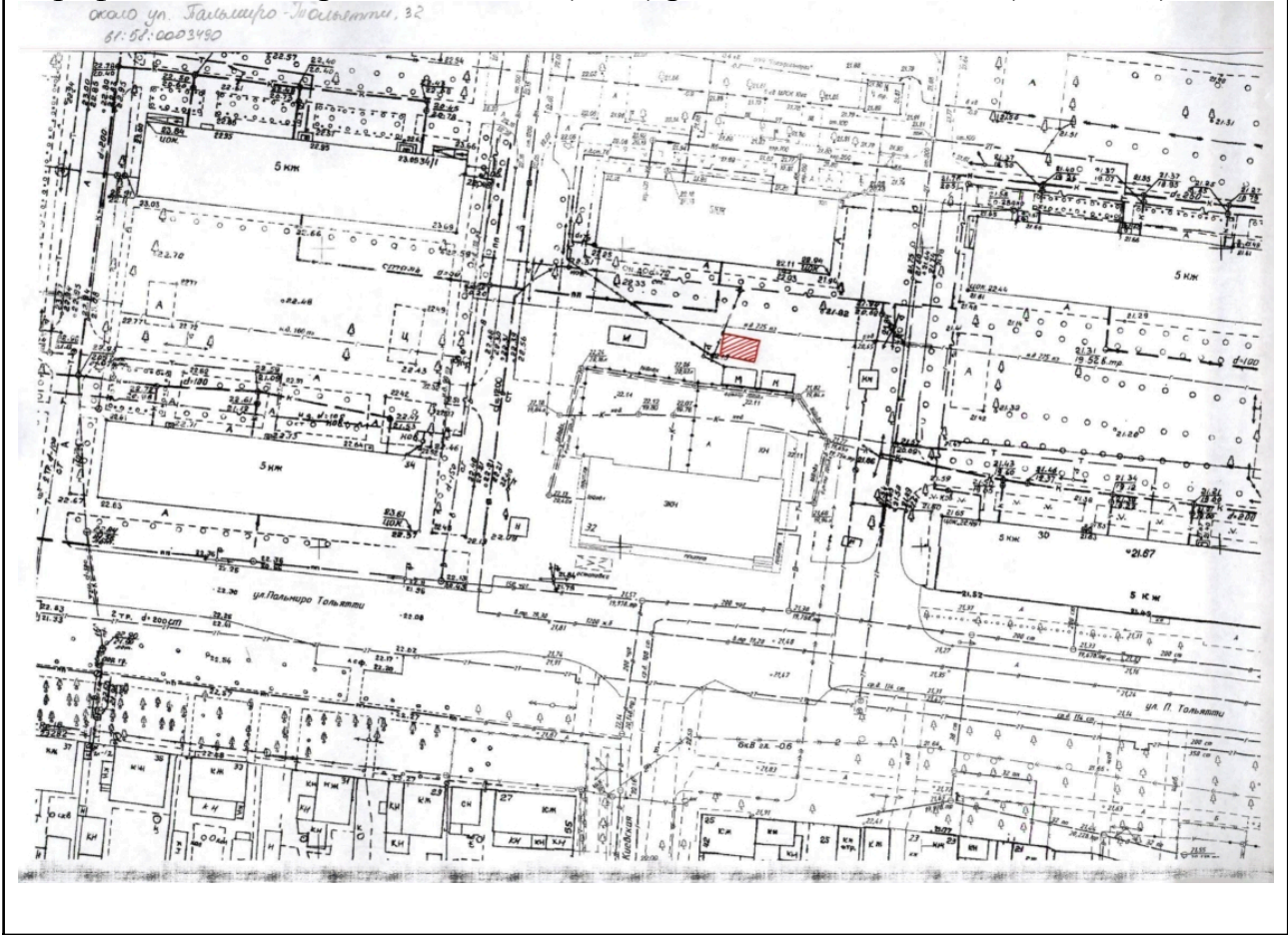
15	15Г15	Ростовская обл., г. Таганрог, ул. Розы Люксембург, 240-4	61:58:0002285:39	Гараж	21
----	-------	---	------------------	-------	----

Графическое изображение места (мест) размещения объекта (объектов)



16	16Г16	Ростовская обл., г. Таганрог, Пальмиро Тольятти, 32	61:58:0003490: ЗУ1	Гараж	26
----	-------	--	-----------------------	-------	----

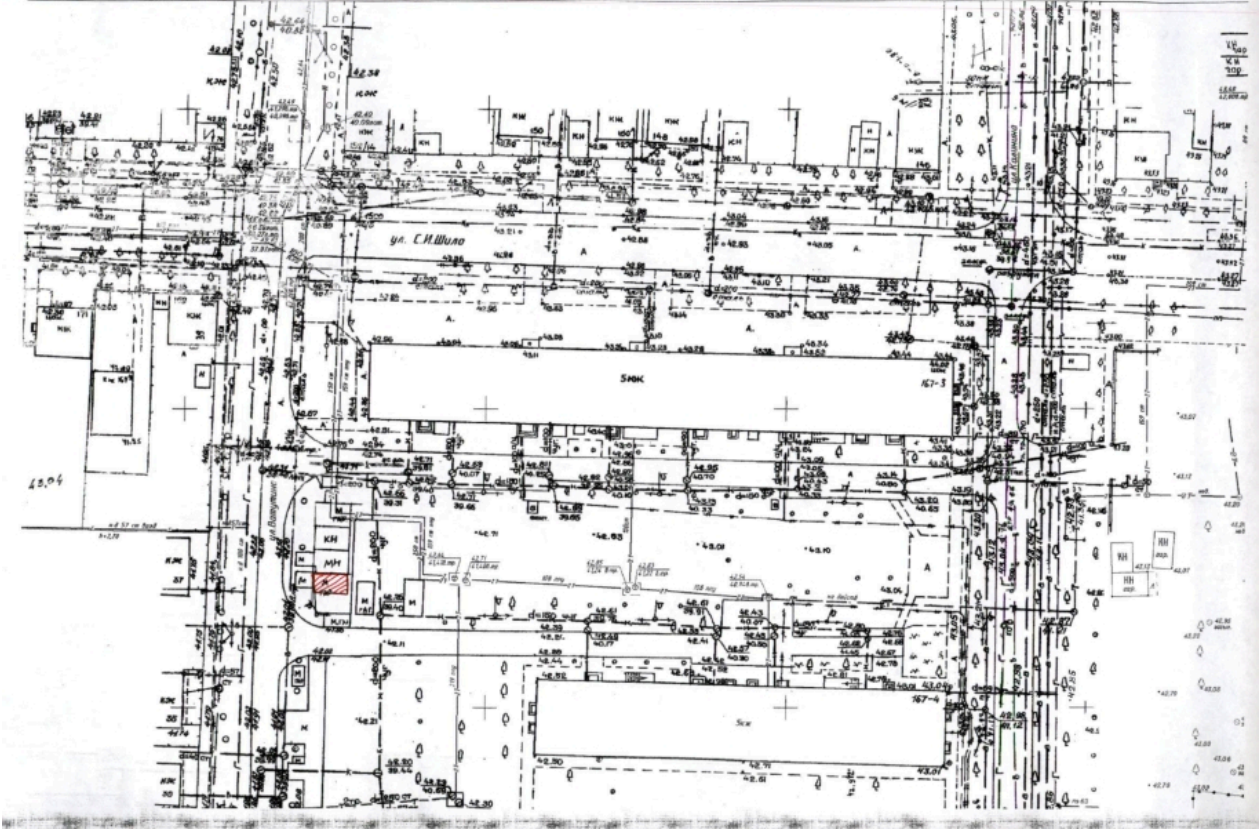
Графическое изображение места (мест) размещения объекта (объектов)



17	17Г17	Ростовская обл., г. Таганрог, ул. Сергея Шило, 167-3	61:58:0005011: ЗУ1	Гараж	18
----	-------	---	-----------------------	-------	----

Графическое изображение места (мест) размещения объекта (объектов)

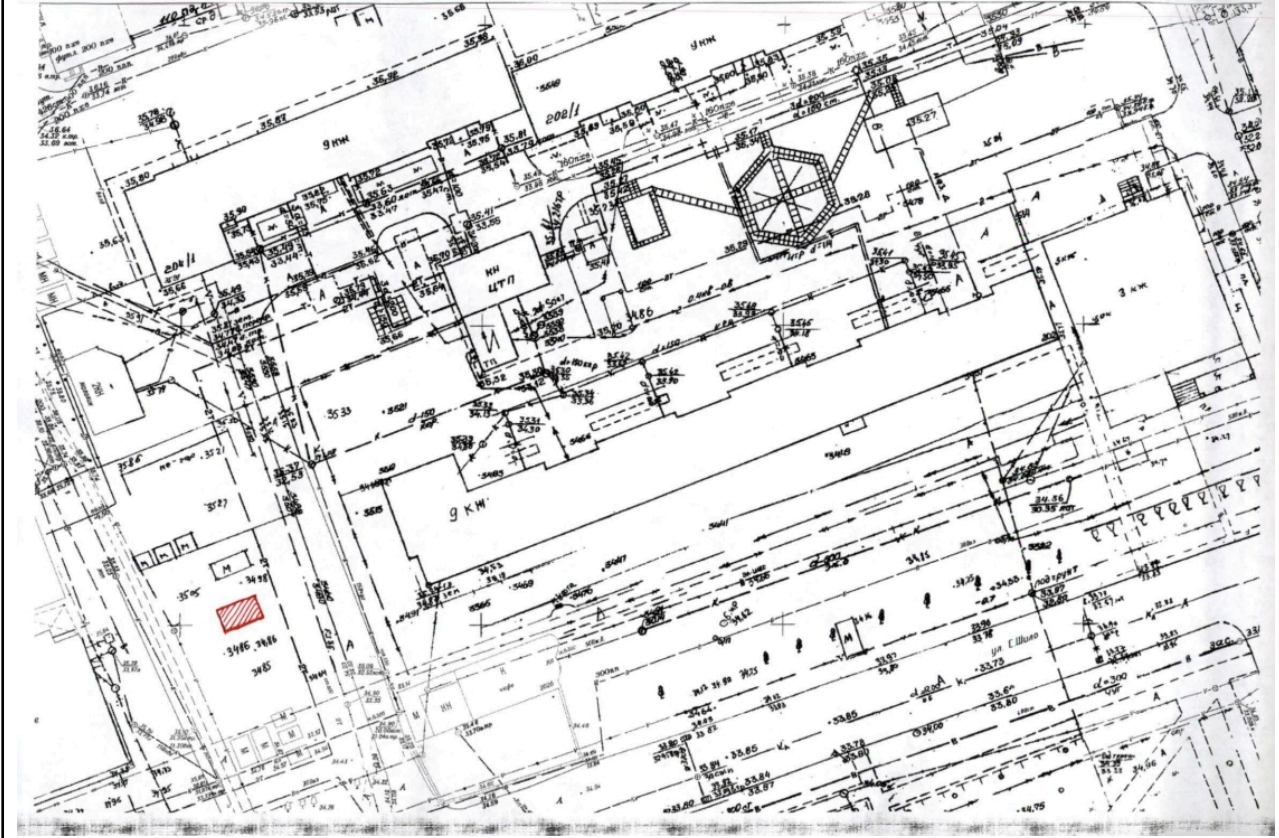
*около ул. Чили Шило, 159/3  
61.58.0005011*



18	18Г18	Ростовская обл., г. Таганрог, около ул. Сергея Шило, 202	61:58:0005271: ЗУ1	Гараж	20
----	-------	--	-----------------------	-------	----

Графическое изображение места (мест) размещения объекта (объектов)

*около ул. Сергей Шило, 202  
61:58:0005271*

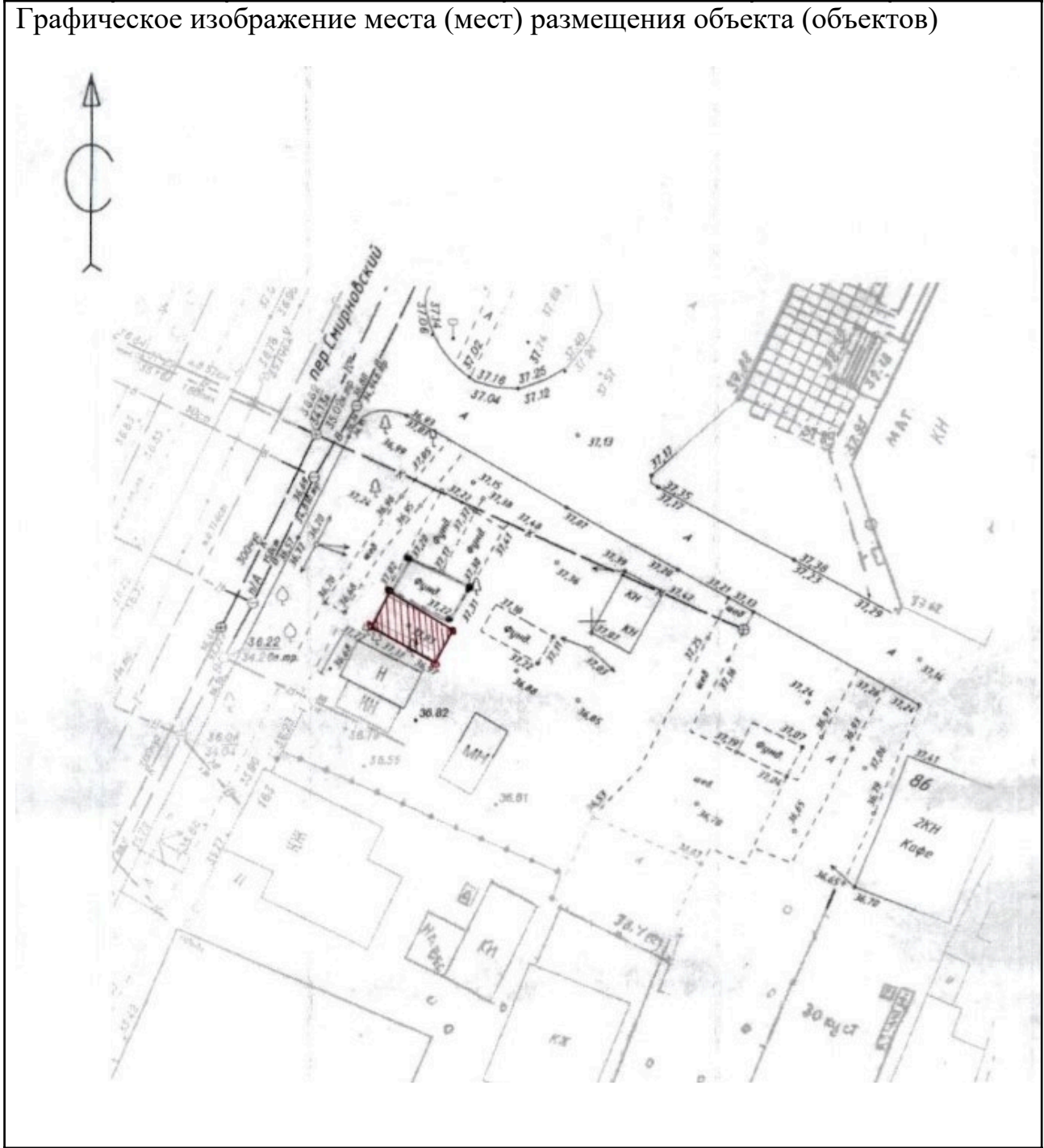


19	19Г19	Ростовская обл., г. Таганрог, около ул. Чехова, 25-31	61:58:0001026:95	Гараж	16
----	-------	---	------------------	-------	----

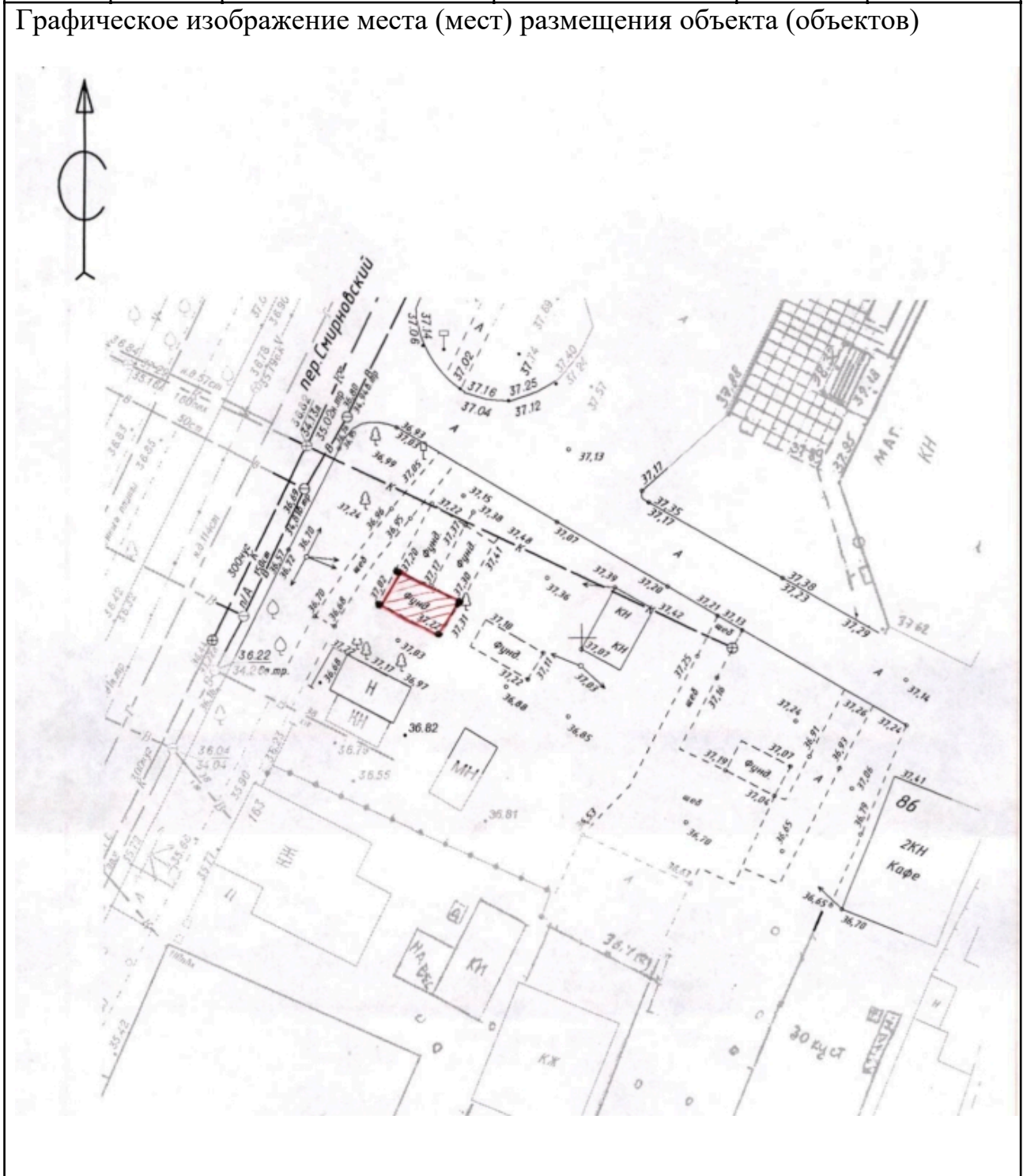
Графическое изображение места (мест) размещения объекта (объектов)



20	20Г20	Ростовская обл., г. Таганрог, около пер. Смирновский, 139	61:58:0002005:ЗУ1	Гараж	19
----	-------	---	-------------------	-------	----



21	21Г21	Ростовская обл., г. Таганрог, около пер. Смирновский, 139	61:58:0002005: ЗУ2	Гараж	21
----	-------	---	-----------------------	-------	----



»

22	22Г22	Ростовская обл., г. Таганрог, ул. Ломоносова, 55-3	61:58:0005138:87	Гараж	18
----	-------	--	------------------	-------	----

Графическое изображение места (мест) размещения объекта (объектов)



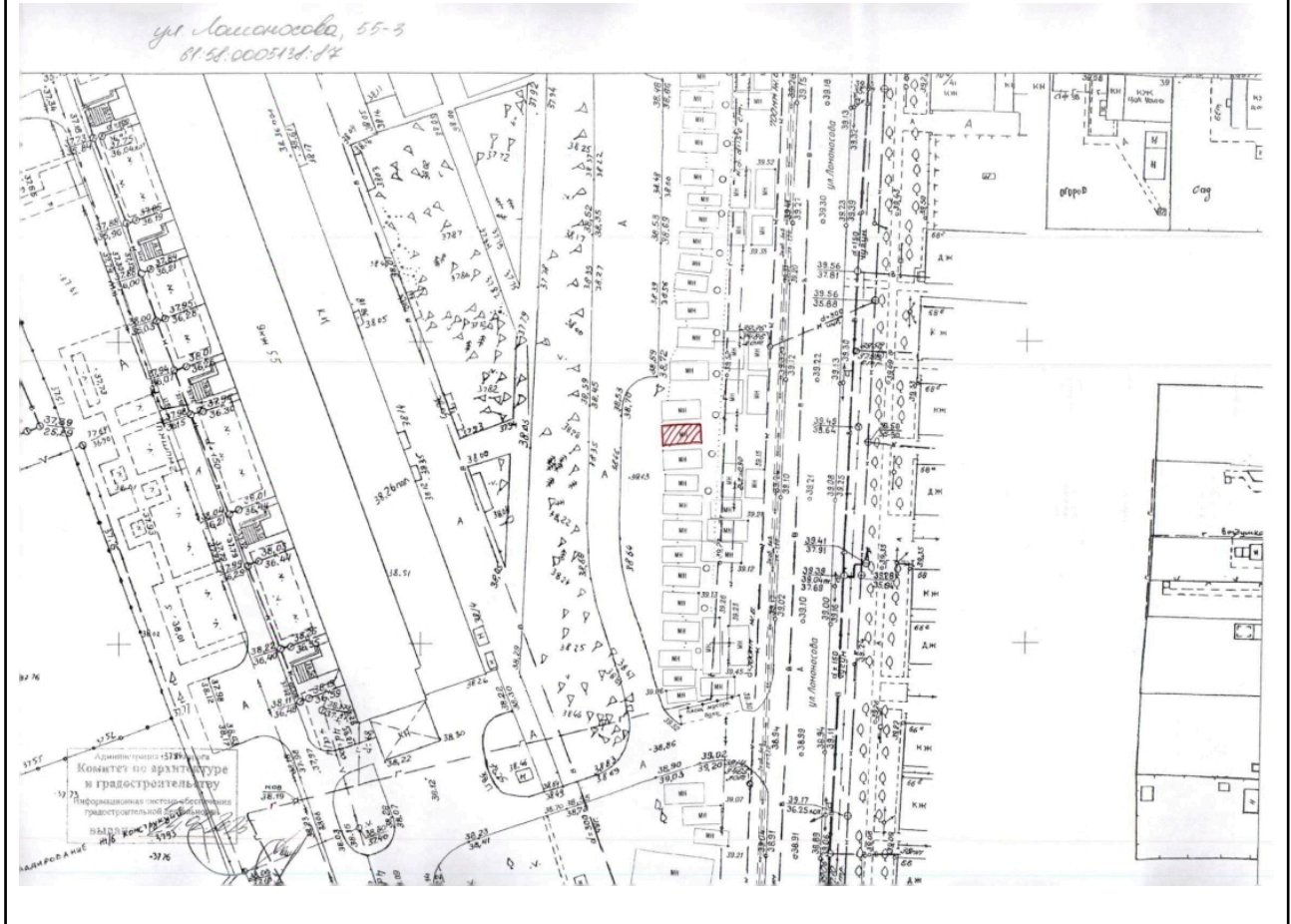
23	23Г23	Ростовская обл., г. Таганрог, ул. Ломоносова, 55-3	61:58:0005138:87	Гараж	18
----	-------	--	------------------	-------	----

Графическое изображение места (мест) размещения объекта (объектов)



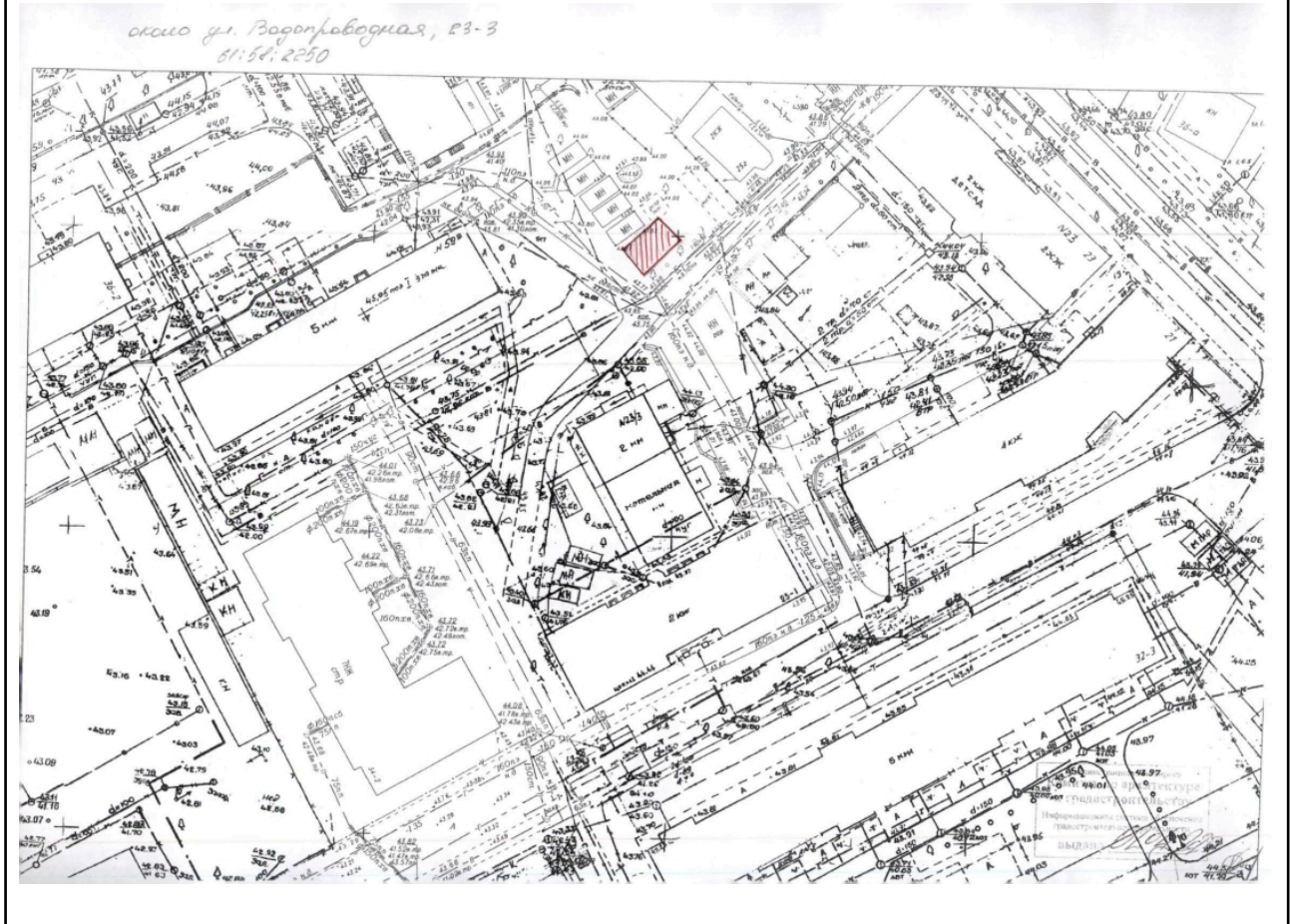
24	24Г24	Ростовская обл., г. Таганрог, Ломоносова, 55-3	обл., ул.	61:58:0005138:87	Гараж	30
----	-------	--	-----------	------------------	-------	----

Графическое изображение места (мест) размещения объекта (объектов)



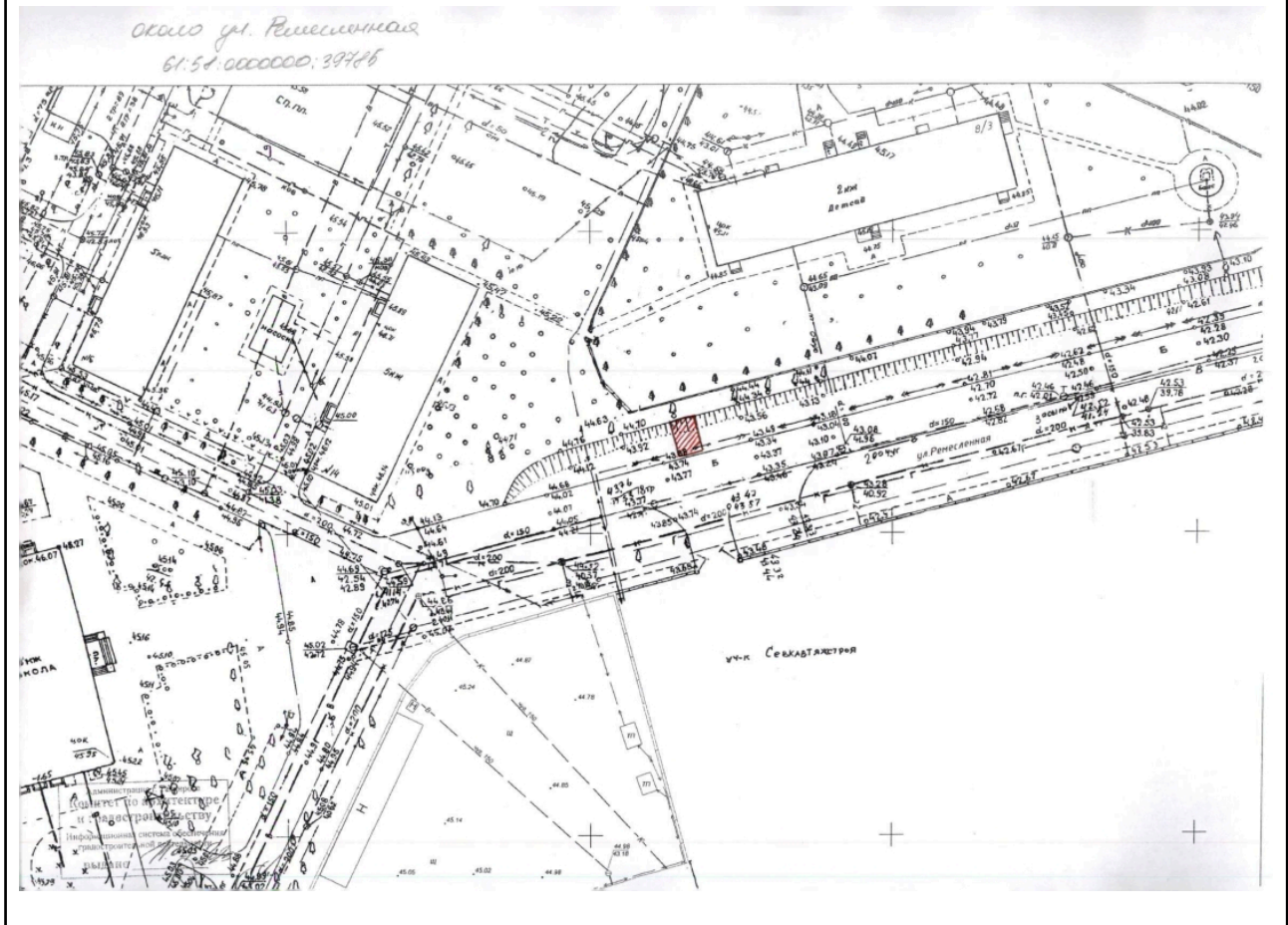
25	25Г25	Ростовская обл., г. Таганрог, около ул. Водопроводная, 23-3	61:58:0002250:3У1	Гараж	41
----	-------	---	-------------------	-------	----

Графическое изображение места (мест) размещения объекта (объектов)



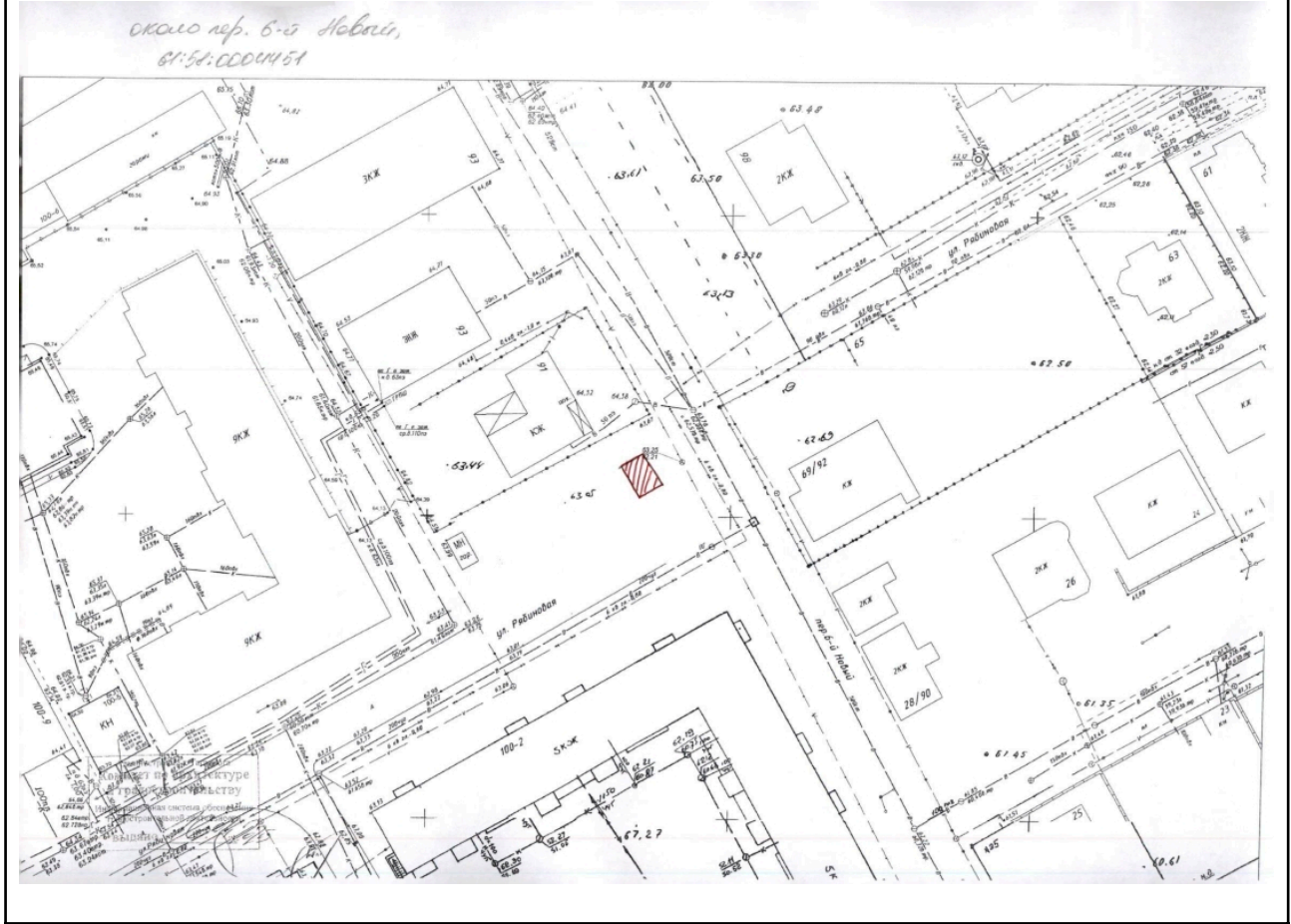
26	26Г26	Ростовская обл., г. Таганрог, около ул. Ремесленная (между ул. Котлостроительная и ул. Большая Бульварная, ул. Седова)	61:58:0000000:39785	Гараж	16
----	-------	--	---------------------	-------	----

Графическое изображение места (мест) размещения объекта (объектов)



27	27Г27	Ростовская обл., г. Таганрог, около пер. 6-й Новый	61:58:0004451:3У1	Гараж	25
----	-------	--	-------------------	-------	----

Графическое изображение места (мест) размещения объекта (объектов)



28	28Г28	Ростовская обл., г. Таганрог, около ул. Чехова, 271	61:58:0002285:3У1	Гараж	29
----	-------	---	-------------------	-------	----

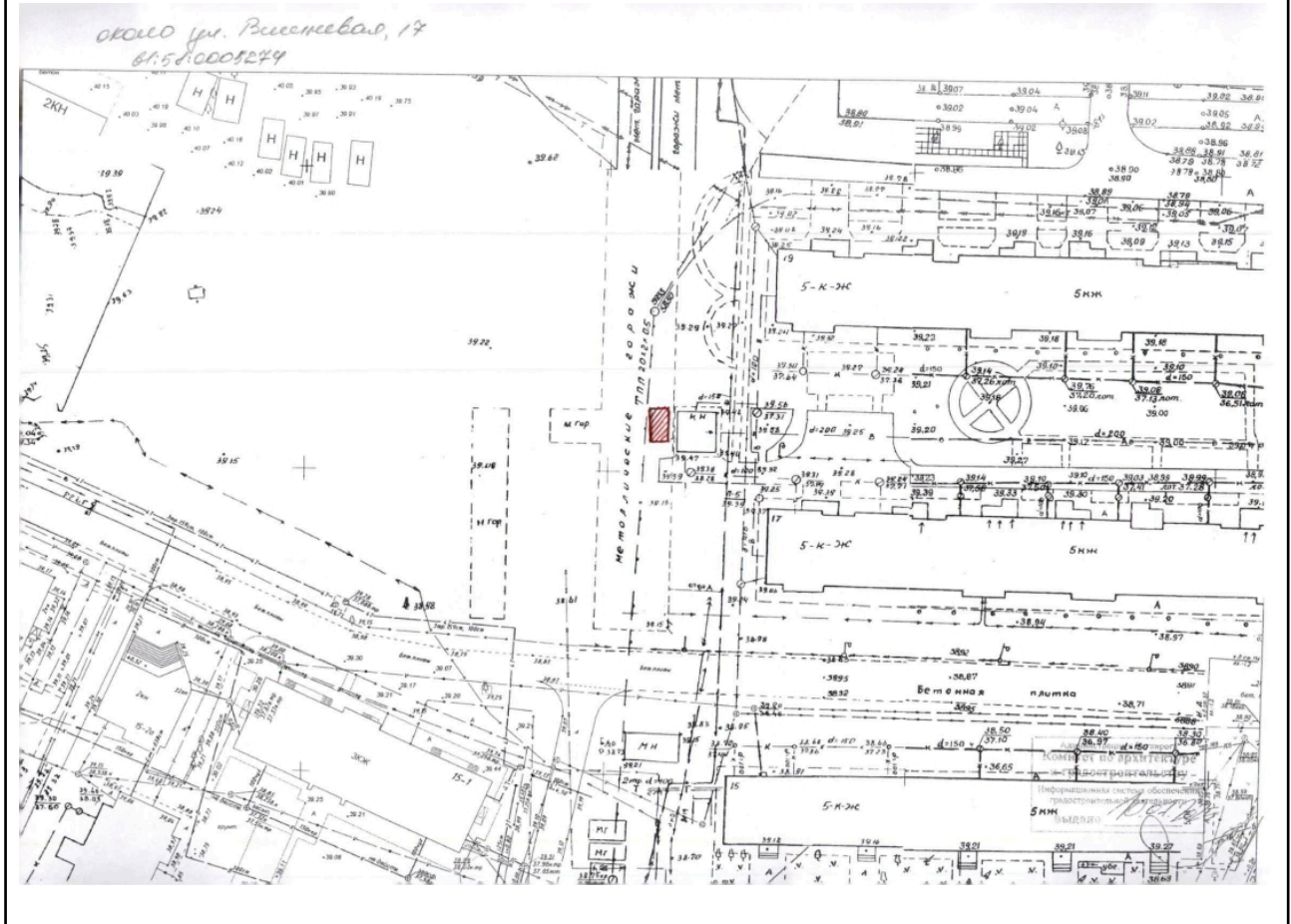
Графическое изображение места (мест) размещения объекта (объектов)





30	30Г30	Ростовская обл., г. Таганрог, около ул. Вишневая, 17	61:58:0005274:ЗУ1	Гараж	16
----	-------	--	-------------------	-------	----

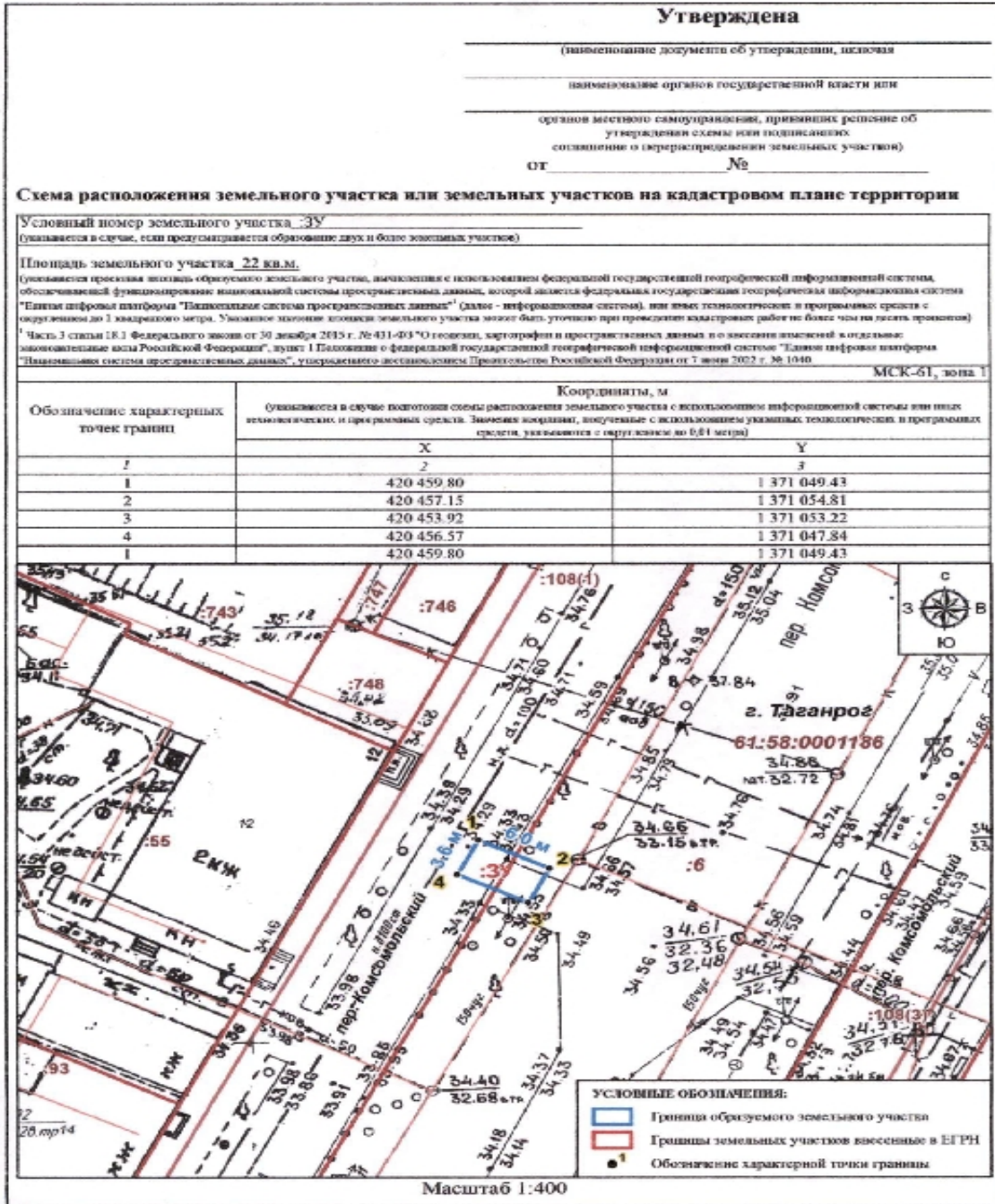
Графическое изображение места (мест) размещения объекта (объектов)





32	32Г32	Ростовская обл., г. Таганрог, около пер. Комсомольский, 12	61:58:0001186:ЗУ1	Гараж	22
----	-------	--	-------------------	-------	----

Графическое изображение места (мест) размещения объекта (объектов)



33	33Г33	Ростовская обл., г. Таганрог, около ул. Б. Хмельницкого/ул. Вишневая, 58	61:58:0005103:3У1	Гараж	16
----	-------	---	-------------------	-------	----

Графическое изображение места (мест) размещения объекта (объектов)

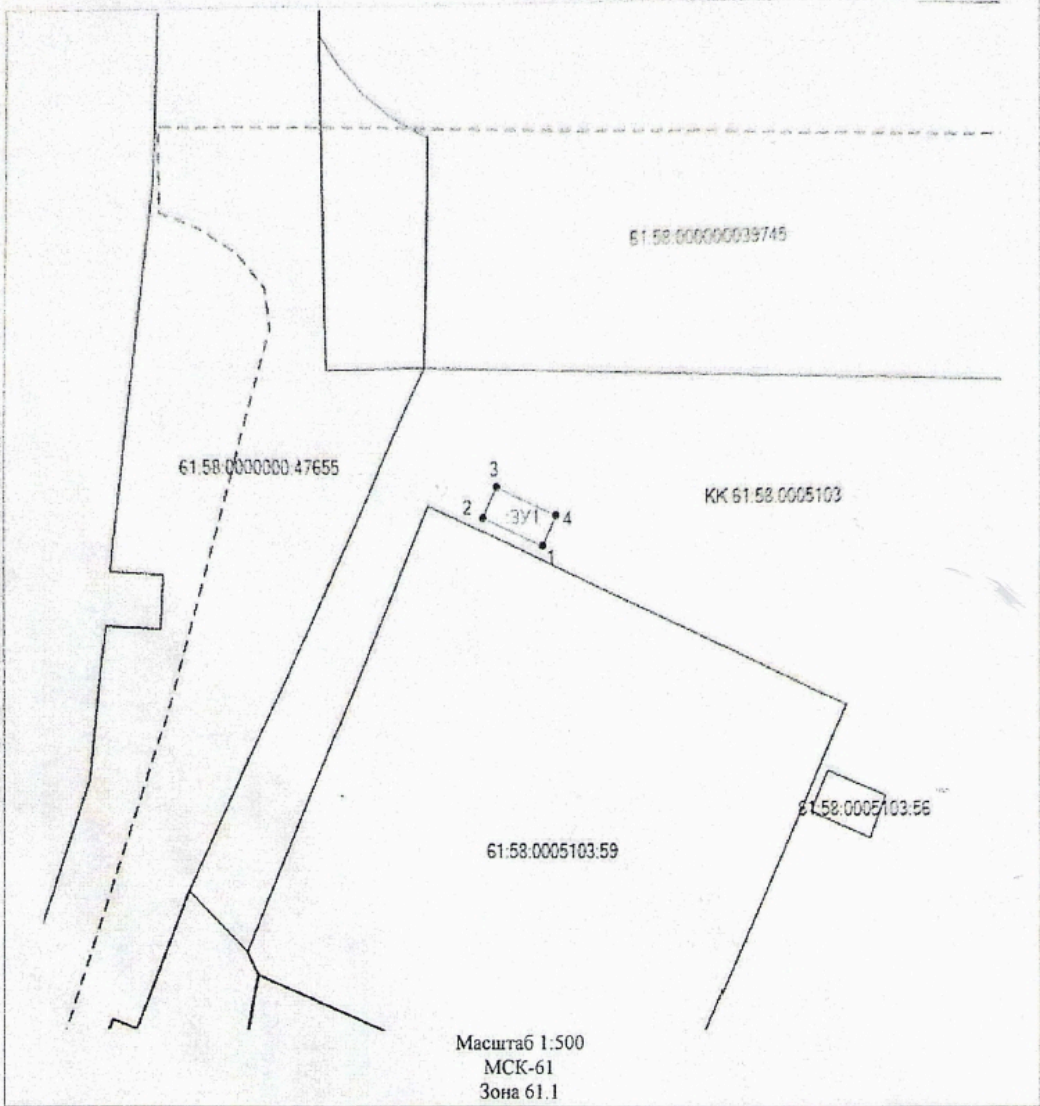
Утверждена

(наименование документа об утверждении, включая  
наименования органов государственной власти или  
органов местного самоуправления, принявших  
решение об утверждении схемы или подписавших  
соглашение о перераспределении земельных участков)

от \_\_\_\_\_ № \_\_\_\_\_

**Схема расположения земельного участка или земельных участков на кадастровом плане территории**

Условный номер земельного участка _____ (указывается в случае, если предусматривается образование двух и более земельных участков)		
Площадь земельного участка 16 м <sup>2</sup> (указывается проектная площадь образуемого земельного участка, вычисленная с использованием федеральной государственной географической информационной системы, обеспечивающей функционирование национальной системы пространственных данных, которой является федеральная государственная географическая информационная система "Единая цифровая платформа "Национальная система пространственных данных" (далее - информационная система), или иных технологических и программных средств с округлением до 1 квадратного метра. Указанное значение площади земельного участка может быть уточнено при проведении кадастровых работ не более чем на десять процентов)		
Обозначение характерных точек границ	Координаты, м (указываются в случае подготовки схемы расположения земельного участка с использованием технологических и программных средств, в том числе размещенных на официальном сайте. Значения координат, полученные с использованием указанных технологических и программных средств, указываются с округлением до 0,01 метра)	
	X	Y
1	2	3
1	422967.68	1367623.86
2	422969.94	1367618.73
3	422972.54	1367619.88
4	422970.29	1367625.01
1	422967.68	1367623.86



Условные обозначения

— образованная часть границы

•! обозначение характерной точки границы

34	34Г34	Ростовская обл., г. Таганрог, около ул. Пархоменко, 58-2	61:58:0005270:3У1	Гараж	22
----	-------	--	-------------------	-------	----

Графическое изображение места (мест) размещения объекта (объектов)

**Утверждена**

(наименование документа об утверждении, включая  
наименования органов государственной власти или  
органа местного самоуправления, принявшего  
решение об утверждении схемы или подписавших  
соглашение о перераспределении земельных участков)

от \_\_\_\_\_ № \_\_\_\_\_

**Схема расположения земельного участка или земельных участков на кадастровом плане территории**

**Условный номер земельного участка** —  
составляется в соответствии с правилами формирования кадастрового плана территории

**Площадь земельного участка 22 м<sup>2</sup>**  
стандартизированной площади образуемого земельного участка, вычисленной с использованием  
формальной государственной кадастровой информации (кадастровый план территории)  
формализованной вычислительной системы пространственных данных, которой является федеральная  
государственная геоинформационная система «Единая информационная среда «Правительство  
Российской Федерации» (ЕИС)» (информационно-технологическая среда) государственной власти  
предоставляющей государственные услуги в сфере кадастрового учета. Указанные значения площади земельного  
участка имеют право быть уточнены при проведении кадастровых работ на более чем на один процент

Обозначение характерных точек границ	Координаты, м	
	X	Y
1	2	3
1	421844.83	1367118.06
2	421840.56	1367122.77
4	421838.02	1367120.30
3	421842.19	1367115.70
1	421844.83	1367118.06

Система координат: 61.1  
Масштаб 1:500

**Условные обозначения:**

- граница образуемого земельного участка,
- граница учтенного земельного участка,
- граница кадастрового квартала,
- — характерная точка границы земельного участка.

Начальник общего отдела  
Администрации города Таганрога

О.С. Каренко