

Описание местоположения границ публичного сервитута:

ГРАФИЧЕСКОЕ ОПИСАНИЕ
местоположения границ публичного сервитута

ТП-297

(наименование объекта, местоположение границ которого описано (далее - объект))

Раздел 1

Сведения об объекте		
№ п/п	Характеристики объекта	Описание характеристик
1	2	3
1	Местоположение объекта	Ростовская область, город Таганрог
2	Площадь объекта +/- величина погрешности определения площади (P+/- Дельта P)	96 кв.м ± 1.96 кв.м
3	Иные характеристики объекта	Публичный сервитут устанавливается в целях размещения объекта электросетевого хозяйства ТП-297 (ст. 3.6 Федерального закона от 25.10.2001 № 137-ФЗ «О введении в действие Земельного кодекса Российской Федерации»)

Раздел 2

Сведения о местоположении границ объекта					
1. Система координат <u>МСК-61, зона 1</u>					
2. Сведения о характерных точках границ объекта					
Обозначение характерных точек границ	Координаты, м		Метод определения координат характерной точки	Средняя квадратическая погрешность положения характерной точки (M _t), м	Описание обозначения точки на местности (при наличии)
	X	Y			
1	2	3	4	5	6
1	425910.67	1370354.91	Метод спутниковых геодезических измерений (определений)	0.10	–
2	425910.97	1370355.08	Метод спутниковых геодезических измерений (определений)	0.10	–
3	425911.24	1370355.31	Метод спутниковых геодезических измерений (определений)	0.10	–
4	425911.46	1370355.57	Метод спутниковых геодезических измерений (определений)	0.10	–
5	425914.18	1370360.20	Метод спутниковых геодезических измерений (определений)	0.10	–
6	425914.30	1370360.52	Метод спутниковых геодезических измерений (определений)	0.10	–
7	425914.36	1370360.87	Метод спутниковых	0.10	–

			геодезических измерений (определений)		
8	425914.36	1370361.22	Метод спутниковых геодезических измерений (определений)	0.10	–
9	425914.30	1370361.56	Метод спутниковых геодезических измерений (определений)	0.10	–
10	425914.18	1370361.89	Метод спутниковых геодезических измерений (определений)	0.10	–
11	425914.01	1370362.19	Метод спутниковых геодезических измерений (определений)	0.10	–
12	425913.78	1370362.46	Метод спутниковых геодезических измерений (определений)	0.10	–
13	425913.52	1370362.68	Метод спутниковых геодезических измерений (определений)	0.10	–
14	425906.55	1370366.79	Метод спутниковых геодезических измерений (определений)	0.10	–
15	425906.22	1370366.90	Метод спутниковых геодезических измерений (определений)	0.10	–
16	425905.88	1370366.96	Метод спутниковых геодезических измерений (определений)	0.10	–
17	425905.53	1370366.96	Метод спутниковых геодезических измерений (определений)	0.10	–
18	425905.19	1370366.90	Метод спутниковых геодезических измерений (определений)	0.10	–
19	425904.86	1370366.79	Метод спутниковых геодезических измерений (определений)	0.10	–
20	425904.56	1370366.61	Метод спутниковых геодезических измерений (определений)	0.10	–
21	425904.29	1370366.39	Метод спутниковых геодезических измерений (определений)	0.10	–
22	425904.07	1370366.12	Метод спутниковых геодезических измерений (определений)	0.10	–
23	425901.34	1370361.50	Метод спутниковых геодезических измерений (определений)	0.10	–
24	425901.23	1370361.17	Метод спутниковых геодезических измерений (определений)	0.10	–
25	425901.16	1370360.83	Метод спутниковых геодезических измерений	0.10	–

			(определений)		
26	425901.16	1370360.48	Метод спутниковых геодезических измерений (определений)	0.10	–
27	425901.26	1370360.01	Метод спутниковых геодезических измерений (определений)	0.10	–
1	425910.67	1370354.91	Метод спутниковых геодезических измерений (определений)	0.10	–

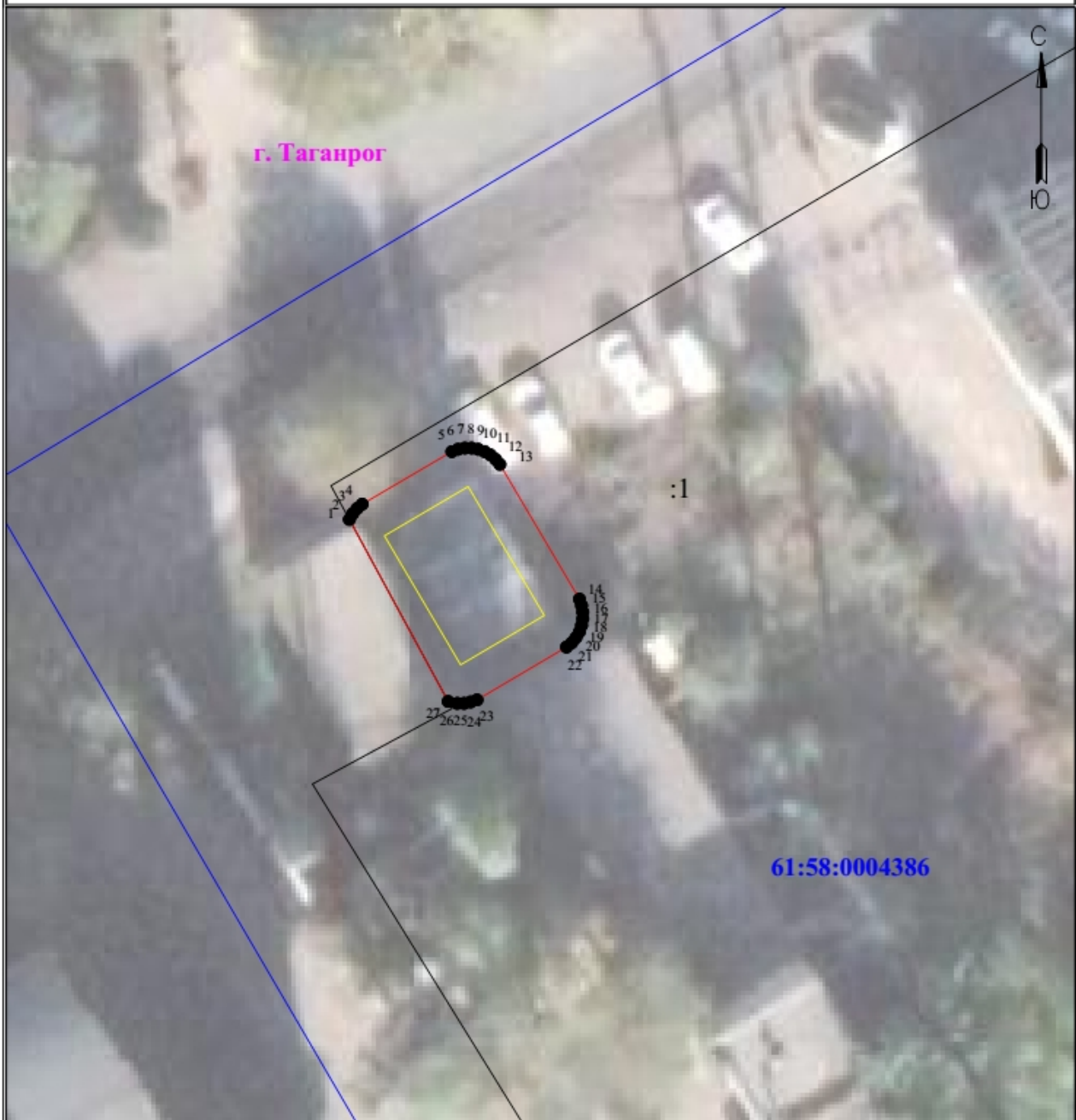
3. Сведения о характерных точках части (частей) границы объекта

Обозначение характерных точек части границы	Координаты, м		Метод определения координат характерной точки	Средняя квадратическая погрешность положения характерной точки (M _t), м	Описание обозначения точки на местности (при наличии)
	X	Y			
1	2	3	4	5	6
–	–	–	–	–	–

Схема расположения границ публичного сервитута
для размещения объекта электросетевого хозяйства

ТП-297

(наименование объекта)



Используемые условные знаки и обозначения:

Масштаб 1:300

- 1 - обозначение характерной точки границы устанавливаемого публичного сервитута
- границы земельных участков, попадающих в зону публичного сервитута
- граница кадастрового квартала
- номер кадастрового квартала
- ось линии, контур объекта

- :242 - кадастровый номер ЗУ
- граница устанавливаемого публичного сервитута
- г. Таганрог - наименование населенного пункта