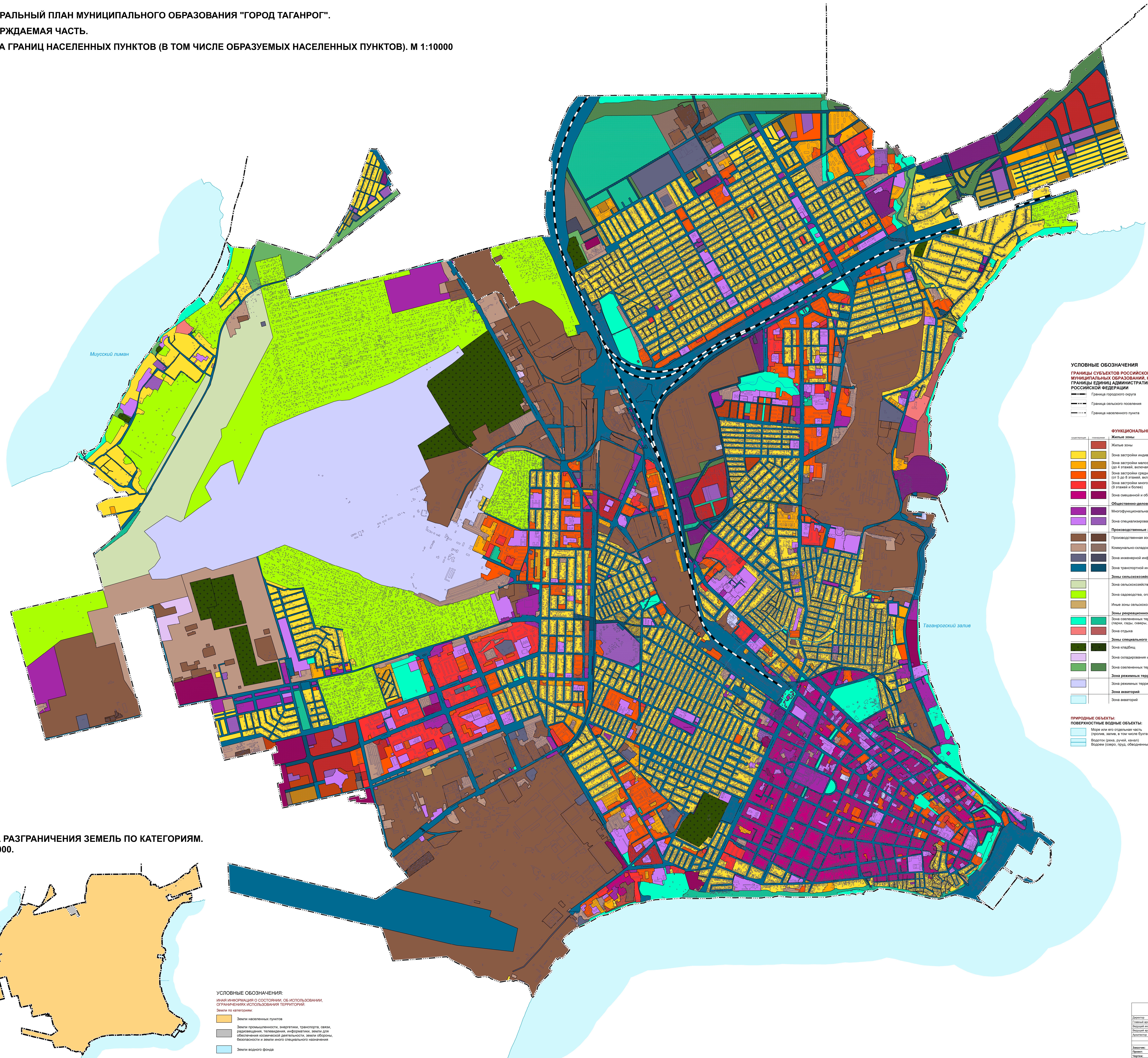
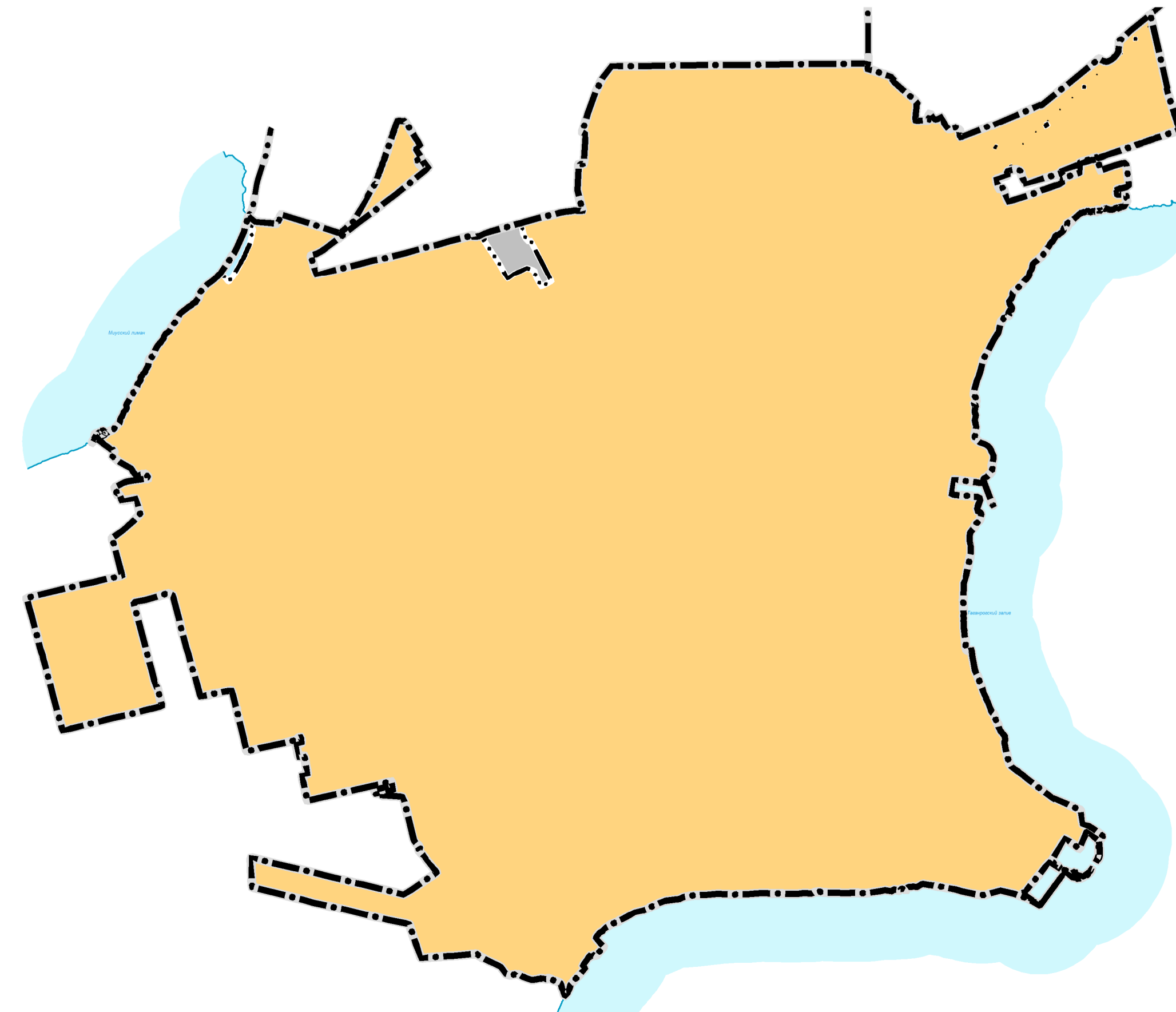


ГЕНЕРАЛЬНЫЙ ПЛАН МУНИЦИПАЛЬНОГО ОБРАЗОВАНИЯ "ГОРОД ТАГАНРОГ".
 УТВЕРЖДАЕМАЯ ЧАСТЬ.
 КАРТА ГРАНИЦ НАСЕЛЕННЫХ ПУНКТОВ (В ТОМ ЧИСЛЕ ОБРАЗУЕМЫХ НАСЕЛЕННЫХ ПУНКТОВ). М 1:10000



- УСЛОВНЫЕ ОБОЗНАЧЕНИЯ**
 ГРАНИЦЫ СУБЪЕКТОВ РОССИЙСКОЙ ФЕДЕРАЦИИ,
 МУНИЦИПАЛЬНЫХ ОБРАЗОВАНИЙ, НАСЕЛЕННЫХ ПУНКТОВ
 ГРАНИЦЫ ЕДИНИЦ АДМИНИСТРАТИВНО-ТЕРРИТОРИАЛЬНОГО ДЕЛЕНИЯ
 РОССИЙСКОЙ ФЕДЕРАЦИИ
- — — — — Граница городского округа
 - — — — — Граница сельского поселения
 - — — — — Граница населенного пункта
- ФУНКЦИОНАЛЬНЫЕ ЗОНЫ**
- | Зона | Описание |
|--|--|
| Жилые зоны | |
| Жилые зоны | Жилые зоны |
| Жилая зона индивидуальными жилыми домами | Жилая зона индивидуальными жилыми домами |
| Жилая зона малоэтажными жилыми домами (до 4 этажей, включая мансарды) | Жилая зона малоэтажными жилыми домами (до 4 этажей, включая мансарды) |
| Жилая зона среднетэтажными жилыми домами (от 5 до 9 этажей, включая мансарды) | Жилая зона среднетэтажными жилыми домами (от 5 до 9 этажей, включая мансарды) |
| Жилая зона многоэтажными жилыми домами (10 этажей и более) | Жилая зона многоэтажными жилыми домами (10 этажей и более) |
| Жилая зона смешанной и общественно-деловой застройки | Жилая зона смешанной и общественно-деловой застройки |
| Общественно-деловые зоны | |
| Многофункциональная общественно-деловая зона | Многофункциональная общественно-деловая зона |
| Зона специализированной общественной застройки | Зона специализированной общественной застройки |
| Производственные зоны, зоны инженерной и транспортной инфраструктуры | Производственные зоны, зоны инженерной и транспортной инфраструктуры |
| Производственная зона | Производственная зона |
| Коммунально-складская зона | Коммунально-складская зона |
| Зона инженерной инфраструктуры | Зона инженерной инфраструктуры |
| Зона транспортной инфраструктуры | Зона транспортной инфраструктуры |
| Зоны сельскохозяйственного использования | |
| Зона сельскохозяйственных угодий | Зона сельскохозяйственных угодий |
| Зона садоводства, огородничества | Зона садоводства, огородничества |
| Иные зоны сельскохозяйственного назначения | Иные зоны сельскохозяйственного назначения |
| Зоны рекреационного назначения | |
| Зона озелененных территорий общего пользования (парки, сады, скверы, бульвары, городские леса) | Зона озелененных территорий общего пользования (парки, сады, скверы, бульвары, городские леса) |
| Зона отдыха | Зона отдыха |
| Зоны специального назначения | |
| Зона кладбищ | Зона кладбищ |
| Зона складирования и заворонения отходов | Зона складирования и заворонения отходов |
| Зона озелененных территорий специального назначения | Зона озелененных территорий специального назначения |
| Зона режимных территорий | Зона режимных территорий |
| Зона автаторий | Зона автаторий |
| Зона автаторий | Зона автаторий |
- ПРИРОДНЫЕ ОБЪЕКТЫ:**
ПОВЕРХНОСТНЫЕ ВОДНЫЕ ОБЪЕКТЫ:
- Море или его открытая часть (проливы, заливы, в том числе бухты, лиманы и др.)
 - Водоток (речка, ручей, канал)
 - Водоем (озеро, пруд, объединенный карьер, водохранилище)

СХЕМА РАЗГРАНИЧЕНИЯ ЗЕМЕЛЬ ПО КАТЕГОРИЯМ.
 М 1:50000.



- УСЛОВНЫЕ ОБОЗНАЧЕНИЯ:**
 Иная информация о состоянии, об использовании, об ограничениях использования территории.
- Земли по категориям:**
- Земли населенных пунктов
 - Земли промышленности, энергетики, транспорта, связи, радиосвязи, телевидения, информатики, земли для обеспечения космической деятельности, земли обороны, безопасности и земли иного специального назначения
 - Земли водного фонда

Область государственного управления			
Муниципальная организация			
Муниципальный центр			
Директор	С. Ю. Труханов		
Главный архитектор проекта	О.В. Кошкин		
Ведущий инженер	Е.Е. Зина		
Ведущий архитектор	А.В. Доронин		
Работодатель	Д.А. Боронин		
Наименование: Администрация города Таганрога			
Формат: Таганрогский муниципальный район муниципального образования "Город Таганрог"			
Содержание: Карта границ населенных пунктов и зон использования территории			
г. Таганрог, Дзюга	Лист № 20-02/24	Масштаб: 1:10000	Дата: 06/15/2014